

التركيبات الصحية

تمديدات الصرف الصحي

غرفة التفتيش

غرفة تبنى تحت الأرض بشكل مربع أو مستطيل لتجميع صرف المباني في خط صرف تحت الأرض ومنه الى شبكة المجاري الرئيسية وتستخدم في تسليك مواسير الصرف عند حدوث انسداد للمواسير وتبنى غرفة التفتيش في الحالات الآتية

تغير مسار الصرف

التقاء خطوط الصرف

تغير قطر أو نوع المواسير

عند مسافة كل 15 متر كحد أقصى

وتبنى غرفة التفتيش بالطوب الأسمنتي فوق فرشاة خرسانية

بسمك 15 سم

أبعاد غرفة التفتيش تبدأ من 40*40 سم الى مقاسات أكبر حسب كمية المواسير التي ستجمع بداخلها وتبدأ أعماقها من 35 سم وكلما زادت نسبة ميل المواسير في الأرض زادت مقاسات الغرفة وعمقها وتبيض الحوائط الداخلية للغرفة بخلط الأسمنت والرمل بنسبة 2:1 ويتم تشكيل القاع على شكل قنوات نصف دائرية يسير فيها الماء ويركب عليها غطاء

العدد والأدوات المستخدمة لبناء غرفة التفتيش

متر قياس

ميزان مياة

قدة ألومنيوم

مطربة

زاوية قائمة

مسطرين

كوريك

المواد الخام

خلطة خرسانية

طوب مصمت مقاس 6*12*25 سم أسمنتي

غطاء حديدى

بعد تجهيز العدد والخامات نقوم بحفر أسفل ماسورة الصرف



صب الخرسانة اللازمة للقاع وبارتفاع 10 سم



قم ببناء جوانب الغرفة بسمك طوبة



قم بلياسة جوانب الغرفة من الداخل



نظف قاع الغرفة و اجعله على شكل نصف دائرة بمونة الأسمنت
على أن يكون اتجاه الميل من ماسورة الصرف الى ماسورة
المخرج



ثبت الغطاء مع تسويته بالأرضية



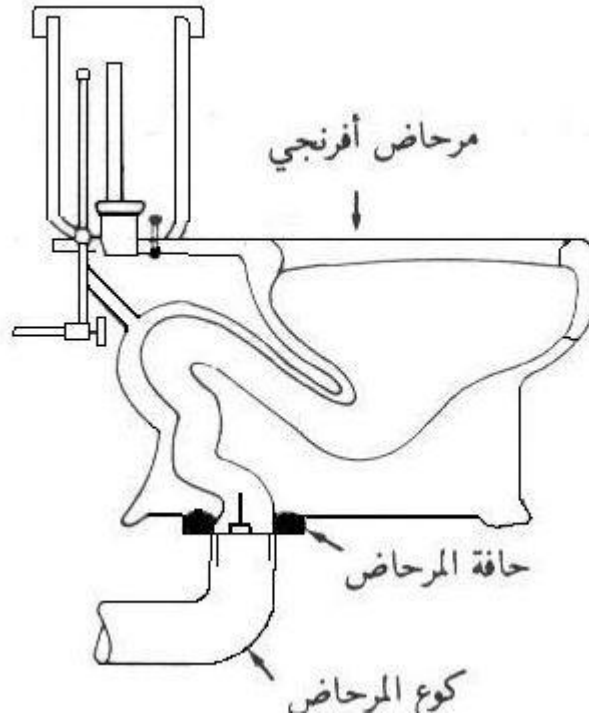
تمديد خطوط الصرف الصحي

حدد أماكن الأجهزة الصحية ومواسير الصرف التي يراد تنفيذها
عن طريق المخطط الهندسي
البيبة (سيفون الأرضية أو الصفاية)

توضع في المطبخ أو الحمام لتجميع صرف الأحواض و خلفه و
منها الى عمود العمل



شكل يوضح صرف المراض



عمود العمل

خط صرف توصل به خطوط صرف الأجهزة الصحية و يثبت على الحوائط الخارجية للحمامات والمطابخ ويتصل بغرفة التفتيش و منها الى المجاري العمومية ويراعى التركيب الجيد والمناسيب وأن يكون قطره مناسب لحجم المبنى



الشروط الواجب مراعاتها فى شبكة الصرف
أن تكون المواسير المستخدمة تامة الاستقامة خالية من الشروخ
وعيوب الصناعة

مراعاة مناسب الصرف للأجهزة الصحية المراد تركيبها
العناية التامة بالوصلات واللحامات
إجراء اختبار التسرب والتأكد من سلامة التوصيلات
غلق فتحات الصرف بالشريط اللاصق للمواسير
الردم بطريقة صحيحة لعدم هبوط الأرضية أسفل المواسير

كيفية العمل

العدد المستخدمة

متر قياس

ميزان مياه

شنيور كهربى

مطرقة

أزميل

مطرقة كهربية

مسطرين

مقص مواسير بلاستيك

منشار

خطوات التنفيذ

حدد منسوب سطح البلاط

حدد أماكن الأجهزة ومناسيب الصرف لكل منها

أحفر المسارات اللازمة لتركيب مواسير الصرف وتأكد من خلوها
من كتل التراب والطوب



ثبت البنية وكوع قاعدة المرحاض في مكانيهما



قس أطوال المواسير اللازمة لتوصيل البنية وكوع قاعدة
المرحاض مع بعضهما بواسطة مواسير البلاستيك



حدد مقاسات مواسير صرف الأجهزة
صل المواسير على البنية (سيفون الأرضية)



تأكد من ميل مواسير الصرف بميزان المياه



تأكد من جودة اللحامات واختبر خطوط الصرف بالماء



قم بعملية الردم بعد الإختبار الناجح



المواسير الحرارية (PPR)

مواسير بلاستيكية وتصنع من مادة البولي بروبيلين

استخدامات المواسير الحرارية

تستخدم في تمديد خطوط التغذية

طريقة التنفيذ

هذه المواسير تعتمد على آلة اللحام للتوصيل بينها و بين قطعها

نقوم بوضع القطعة و الماسورة المراد لحامهما على الماكينة

الخاصة باللحام



ادخل طرف الماسورة في القطعة بسرعة للحامهما



أوصل القطع بالمواسير واضبط اتجاه القطعة أثناء اللحام



تأكد من المقاسات وجودة اللحام

تركيب حوض المطبخ

يصنع من الإستانلس إستيل وهو النوع الأكثر انتشارا لما يمتاز به من صلابة ومقاومة للكسر والخدوش وسهولة التنظيف



خطوات التنفيذ

جهز العدد والخامات المطلوبة لتركيب الحوض

قم بتركيب مجموعة الصرف الخاصة بالحوض بتركيب المصفاة
في فتحة صرف الحوض من الداخل وثبت جوان مانع تسرب
المياة من أسفل الفتحة



ثبت السدادة ذات السلسلة في الفتحة المخصصة لها
نظف حواف الفتحة في المنضدة من الأتربة جيدا
ضع شرائط من المعجون عازلة للماء حول حواف الفتحة
المسبقة القطع في طاولة المطبخ التي سيثبت الحوض فوقها



ثبت الحوض في فتحة المنضدة المخصصة له واضغط جيدا وقم
بوضع مادة السيليكون حول حواف الحوض الملاصقة للحائط
والطاولة ووزعه جيدا لمنع تسرب الماء

قم بتركيب السيفون وأوصله بفتحة الصرف



تثبيت الخلاط



قم بتوصيل الخلاط في فتحتي التغذية
تأكد من وزن مسافة الخلاط ومن تطابق استقامة الخلاط
باستخدام ميزان المياه
ركب الأغطية الخاصة بالخلاط

ملحوظة

إذا كان الخلاط من النوع الذي يركب على جسم الحوض فيتم تثبيته
على جسم الحوض أولاً قبل تثبيت الحوض ويتم توصيل الماء
البارد والبارد له

تركيب حوض الحمام

قم بتجميع أجزاء الخلاط للحوض وأدخله في فتحتي الخلاط على جسم الحوض ثم اضبط مجموعة الصمام بالارتفاع المناسب عن طريق صواميل الزنق العلوية والسفلية



ركب الأغشية المطلية بالكروم على صمام الماء البارد والحر وشدهما بإحكام ثم ثبت قبضتي الماء البارد والحر فوق الصمامين وضع الحلقة الزرقاء على ناحية اليمنى والحلقة الحمراء على ناحية اليسرى ثم ركب الأغشية الدائرية فوق قبضتي الماء البارد والحر



قم بتركيب مجموعة الصرف للحوض ثم ركب السيفون أسفله
وتأكد من التوصيل الجيد ومن وضع جوان عدم تسرب المياه



ثبت مجموعة الإغلاق والصرف



ضع الحوض فوق القاعدة في مكان التركيب



حدد مكان فتحات التثبيت الموجودة أسفل الحوض وعلم مكانها على الحائط



جهز فتحات التثبيت بالشنيور الكهربى



أدخل الخوابير البلاستيكية في فتحات التثبيت ثم اربط مسامير التثبيت فيها



أضبط الحوض على القاعدة جيدا



تركيب المراض



ضع الصندوق فوق القاعدة واضبطه بوضع وصلة خروج المياه في الفتحة المخصصة في جسم القاعدة



ثبت الصندوق بالمسامير والصواميل
وصل القاعدة مع عمود العمل و يجب أن تكون متزنة والصندوق
مستند على الحائط

علم مكان فتحات التثبيت



ضع الخوابير البلاستيكية في فتحات التثبيت واربط مسامير التثبيت فيها



ركب جوان مطاطي في فتحة وصل القاعدة مع مشترك عمود العمل

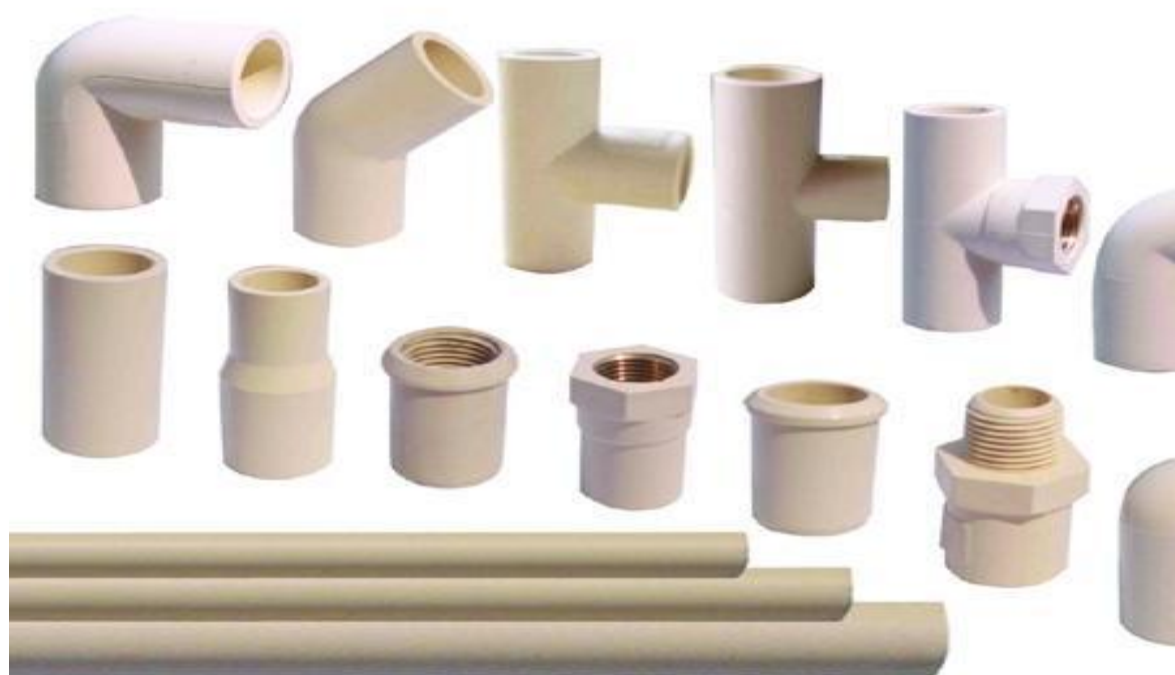
ضع القاعدة في مكانها وأدخل المسامير عبر فتحات التثبيت













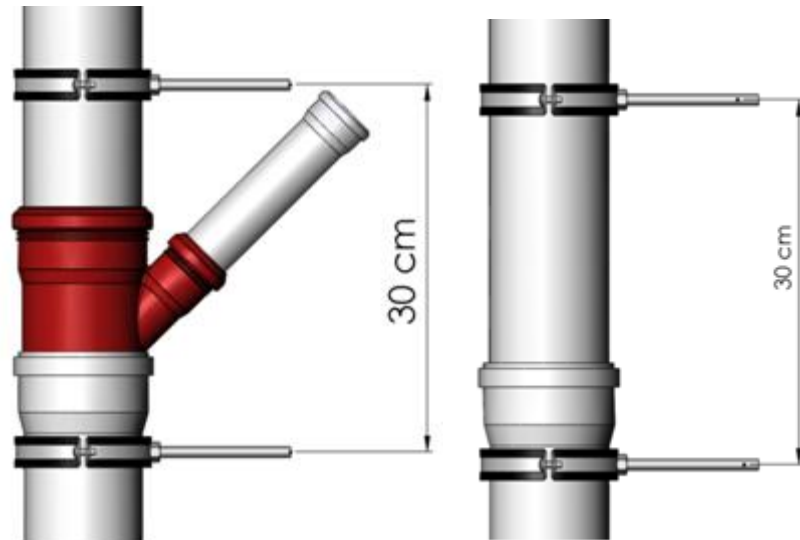




مشروع الخطوط الناقلة من النيل حتي محطة التنقية بالقاهرة الجديدة
Raw Water Conveyance Pipelines from Intake to
New Cairo Water Treatment Plant



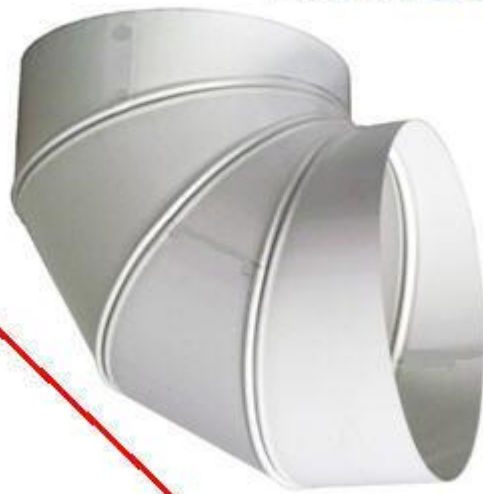






من خط الصرف

INVESTOLIFE



الى غرفة التفتيش



محبس عام



مواسير (أنابيب) المياه



قطع ربط المواسير بعضها البعض



قطع ربط المواسير باجسام معدنية



كوع باب 90



كوع بانو



كوع 90



كوع 45



مشارك صليه 45



مشارك صليه



مشتبك مسلوب 90



مشتبك بيا



مشتبك 90



مشتبك 45



هواية



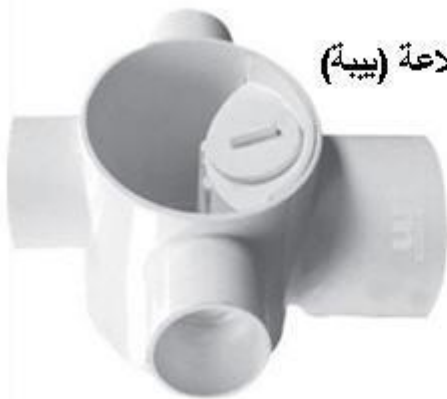
حلية



طبة تسليك



طبة



بلاعة (بيبة)



كوع ريحة (سيفون)

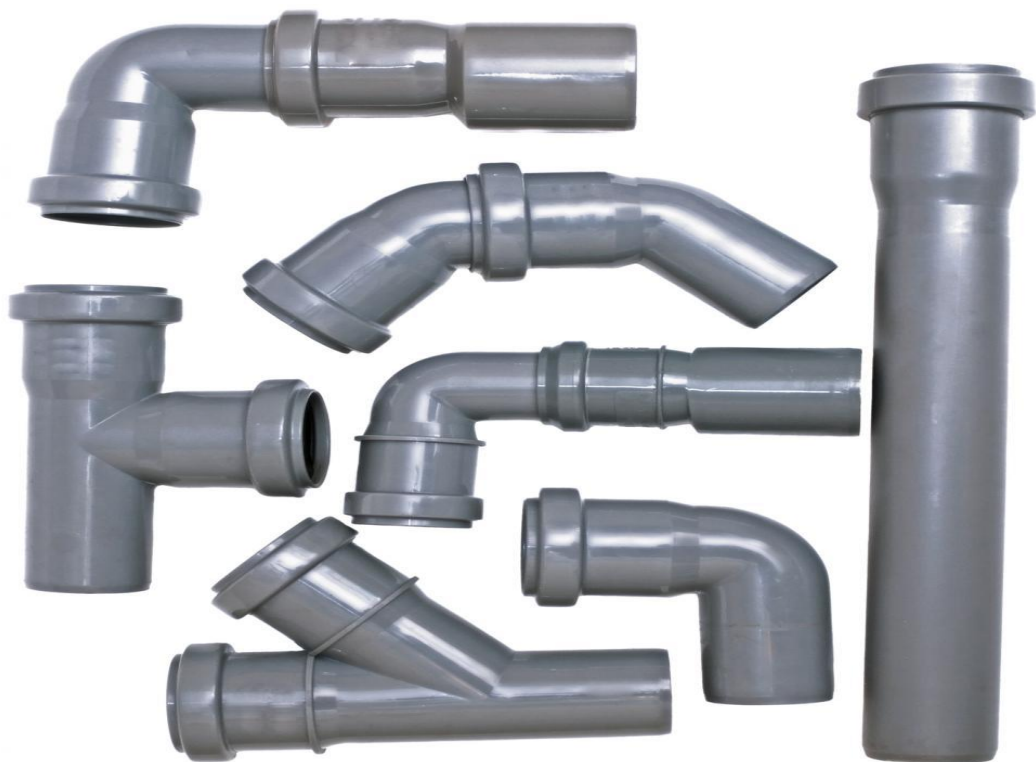


تركيب وحدة صرف المياه



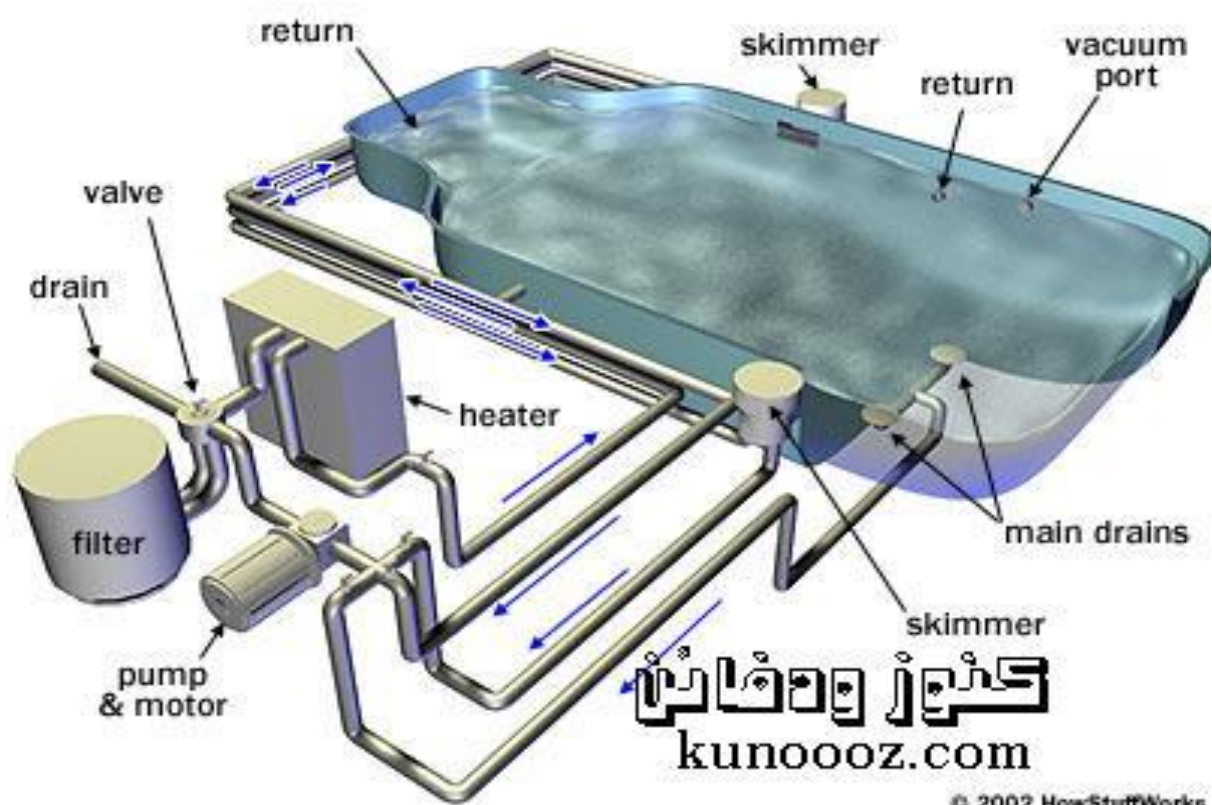


جهاز اختبار التسرب من المواسير



















الخزانات الخرسانية

