

طريقة تنصيب ويندوز XP التفصيل بالصور

العديد منا يتصور ان عملية فورمات الجهاز وتنصيب ويندوز اكس بي فيها نوع من الصعوبه ولا يستطيع القيام بها الا شخص متخصص وملم إمام كامل بالكمبيوتر وبرامجه ونجدهم يلجأون لمحلات الكمبيوتر مكرهين عند الحاجه لعمل فورمات للجهاز وقد يكون الجهاز يحتوي على معلومات خاصه .. ويكون هناك خشيه من الاطلاع عليها من قبل الغير ولكن صدقوني ان العملية سهلة جدا .. ويستطيع اي شخص القيام بها بنفسه دون الحاجه لأحد .

شروط التنصيب

1:- يجب أن يكون ترتيب Boot فى للـ Bios أن يقرأ من CDROM ، كيف يتم ذلك ؟

إذا كنت تملك PIV فعليك الدخول للـ Bios عن طريق إما "F10 أو F12 أو DEL " عند الدخول للقائمة ستجد فى القائمة كلمة BOOT ، من داخلها ستجد Sequence priority ومن ثم يتم الإختيار CDROM First Boot .
خزن التعديل ثم أخرج .

أما إذا كنت تملك PII فعند الدخول لقائمة Bios Setup ستجد أن الامر الثانى من القائمة اليسرى هو Bios Features ، ستجد بداخله Sequence ومن هنا تستطيع تغيير الترتيب عن طريق Pageup أو PageDown حتى تصل إلى A,C,CDROM وايضاً خزن التعديل ثم أخرج .

2:- يجب أن يكون سيدى الويندوز "XP" Bootable CD

نقول باسم الله نبداً

أولاً :- نضع السيدي ثم نشغل الكمبيوتر ، ما بين (5-10) ثواني راح يطلع مسج يقول "Hit any key to Boot From CD-ROM" اضغط على أي زر والأفضل زر الإدخال "Enter".

press any key to boot from CD...._

Setup is inspecting your computer's hardware configuration

Windows Setup

Setup is loading files (Windows Executive)...

- ستصل إلى قائمة الترحيب
في هذه القائمة يوجد ثلاث إختيارات
الخيار الأول (تنصيب ويندوز اكس بي) وهو الذي نسعى إليه .
بالضغط على زر الإدخال "Enter".
الخيار الثاني (تعديل ويندوز اكس بي) إذا كنت تريد تعديل الويندوز .
بالضغط على زر الإدخال "R".
الخيار الثالث (الخروج من التنصيب) بالضغط على زر الخروج .
طبعاً نضغط على زر الإدخال "Enter".

Windows XP Professional Setup

Welcome to Setup.

This portion of the Setup program prepares Microsoft®
Windows® XP to run on your computer.

- To set up Windows XP now, press ENTER.
- To repair a Windows XP installation using Recovery Console, press R.
- To quit Setup without installing Windows XP, press F3.

ENTER=Continue R=Repair F3=Quit

ثانياً :- ستظهر لك قائمة الموافقة "Licensing Agreement"
إضغط على زر "F8" للمتابعة .

Windows XP Licensing Agreement

Microsoft Windows XP Professional

END-USER LICENSE AGREEMENT

IMPORTANT-READ CAREFULLY: This End-User License Agreement ("EULA") is a legal agreement between you (either an individual or a single entity) and Microsoft Corporation for the Microsoft software product identified above, which includes computer software and may include associated media, printed materials, "online" or electronic documentation, and Internet-based services ("Product"). An amendment or addendum to this EULA may accompany the Product. YOU AGREE TO BE BOUND BY THE TERMS OF THIS EULA BY INSTALLING, COPYING, OR OTHERWISE USING THE PRODUCT. IF YOU DO NOT AGREE, DO NOT INSTALL OR USE THE PRODUCT; YOU MAY RETURN IT TO YOUR PLACE OF PURCHASE FOR A FULL REFUND.

1. GRANT OF LICENSE. Microsoft grants you the following rights provided that you comply with all terms and conditions of this EULA:

- * Installation and use. You may install, use, access, display and run one copy of the Product on a single computer, such as a workstation, terminal or other device ("Workstation Computer"). The Product may not be used by more than two (2) processors at any one time on any

F8=I agree ESC=I do not agree PAGE DOWN=Next Page

ثالثاً :- ستظهر لك قائمة التنصيب وبها ثلاث خيارات أيضاً

الخيار الأول (تنصيب ويندوز أكس بي)

الخيار الثاني (عمل تجزئ للهارديسك "Partiton")

الخيار الثالث (حذف "Partiton")

نصيحتي لا تختار الإختيار الأول في أول الأمر ، الأفضل أن تحذف أي Partiton
وبعدين حدد إذا كنت تريد تعمل Partiton أو لا ، وأخيراً قم بإختيار الخيار الأول .
ملاحظة :- أنظر إلى الأوامر في الشريط السفلي دائماً وقبل عمل ي شئ .

Windows XP Professional Setup

The following list shows the existing partitions and unpartitioned space on this computer.

Use the UP and DOWN ARROW keys to select an item in the list.

- To set up Windows XP on the selected item, press ENTER.
- To create a partition in the unpartitioned space, press C.
- To delete the selected partition, press D.

4095 MB Disk 0 at Id 0 on bus 0 on atapi [MBR]

Unpartitioned space 4095 MB

ENTER=Install C=Create Partition F3=Quit

رابعاً:- ستظهر لك قائمة "Formating" وبها إما أربع خيارات أو خيارين حدد أي نوع من أنواع Format تريد إما NTFS أو FAT32

سؤال:- ما هو الفرق بين FAT32 & NTFS ؟

جواب :- الفرق ما بينهم هو أن NTFS أكثر Security للملفات والفولد يعني تقدر تعمل حماية لملفاتك وفولدراتك ، ونصيحة مني اللي ما يعرف للـ NTFS لا يفرمت جهازه عليه .

ثم ستظهر لك قائمة التأكيد على التنصيب والفورمات ، إضغط على زر الإدخال "Enter".

Windows XP Professional Setup

A new partition for Windows XP has been created on
4095 MB Disk 0 at Id 0 on bus 0 on atapi [MBR].

This partition must now be formatted.

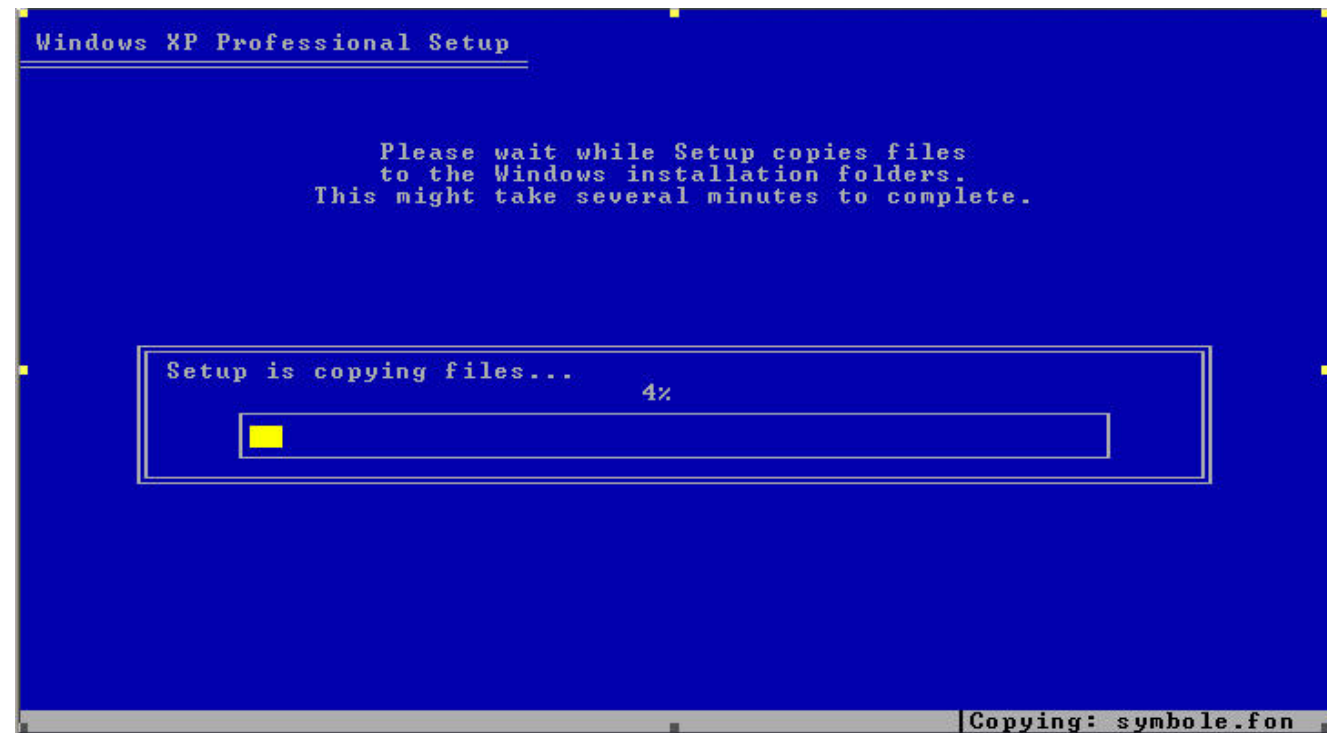
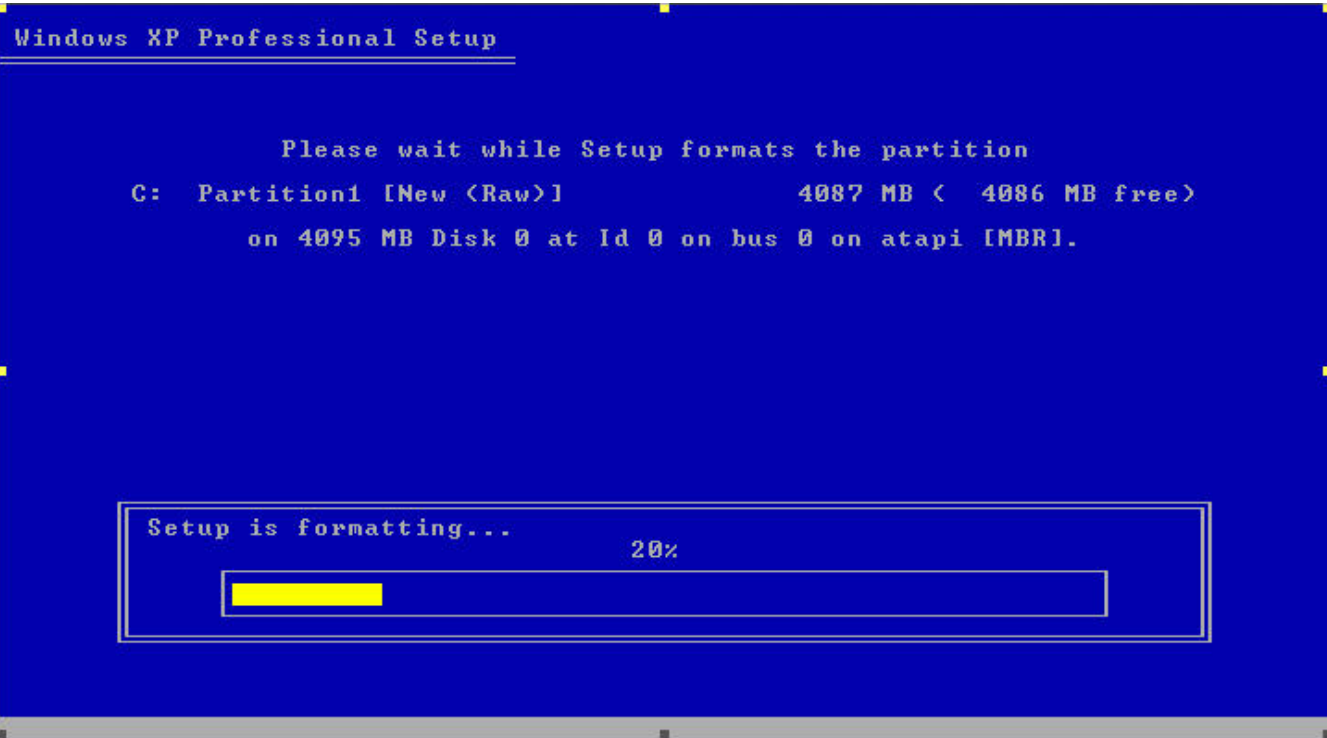
From the list below, select a file system for the new partition.
Use the UP and DOWN ARROW keys to select the file system you want,
and then press ENTER.

If you want to select a different partition for Windows XP,
press ESC.

Format the partition using the NTFS file system (Quick)
Format the partition using the FAT file system (Quick)
Format the partition using the NTFS file system
Format the partition using the FAT file system

ENTER=Continue ESC=Cancel

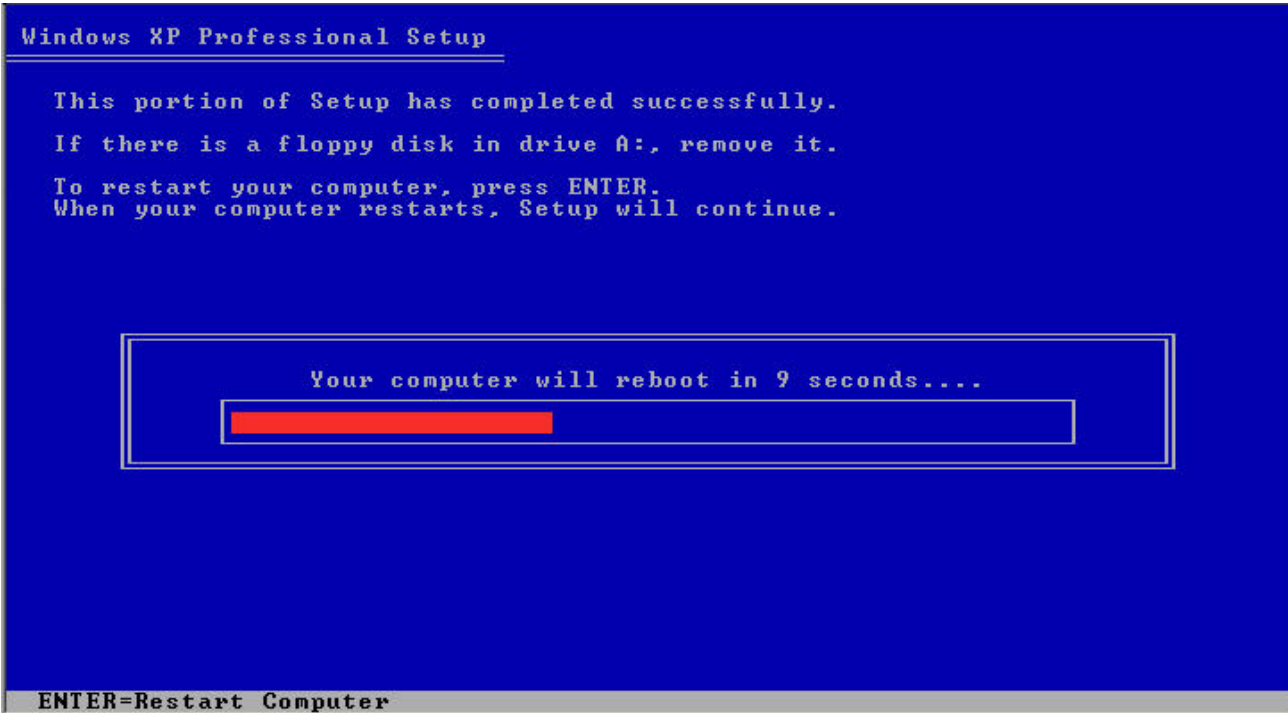
خامساً:- سيقوم الآن بعملية الفورمات وبتنزيل الملفات الخاصة بالويندوز.



سادساً:- بعد الانتهاء من ذلك سيقوم الكمبيوتر بإعادة التشغيل .

ملاحظة مهمه جداً جداً

بعد اعادة التشغيل ستظهر لك أول رسالة ذكرناه لك فى هذه الحالة لاتضغط على أي شي أبداً أبداً أبداً أبداً



سابعاً:- ستظهر لك واجهة ويندوز إكس بي .



محمد عيد الفاندى

محمد عيد الفاندى

Copyright © 1985-2001
Microsoft Corporation

Microsoft

ثامناً :- ستظهر لوحة التحميل "Installation Menu" . والذي يحدد فيها وقت التحميل .



بعد ذلك قوم بأعدادات وضبط اللغة وما عليك سوى الانتظار والاسترخاء حتى تنتهي عملية تركيب الويندوز .

جامعة قاريونس _ كلية تقنية المعلومات

قسم الحاسوب

لاتنسونا بصالح دعواتكم

أخوكم / محمد عيد الفاندى

IT19342@garyounis.edu

Alfayde 2002@yhoo.com

