

بسم الله الرحمن الرحيم

تنصيب برنامج MAYA 7 وعمل الكراك له

نقوم بإدخال اسطوانة MAYA 7 فتظهر لنا الشاشة التالية

تم تحميل هذا الكتاب من موقع كتب  
[www.kutub.info](http://www.kutub.info)  
للمزيد من الكتب في جميع مجالات التقنية ، تفضلوا بزيارتنا



نقوم باختيار الخيار الأول Install MAYA  
بعد ذلك تظهر لنا الشاشة التالية



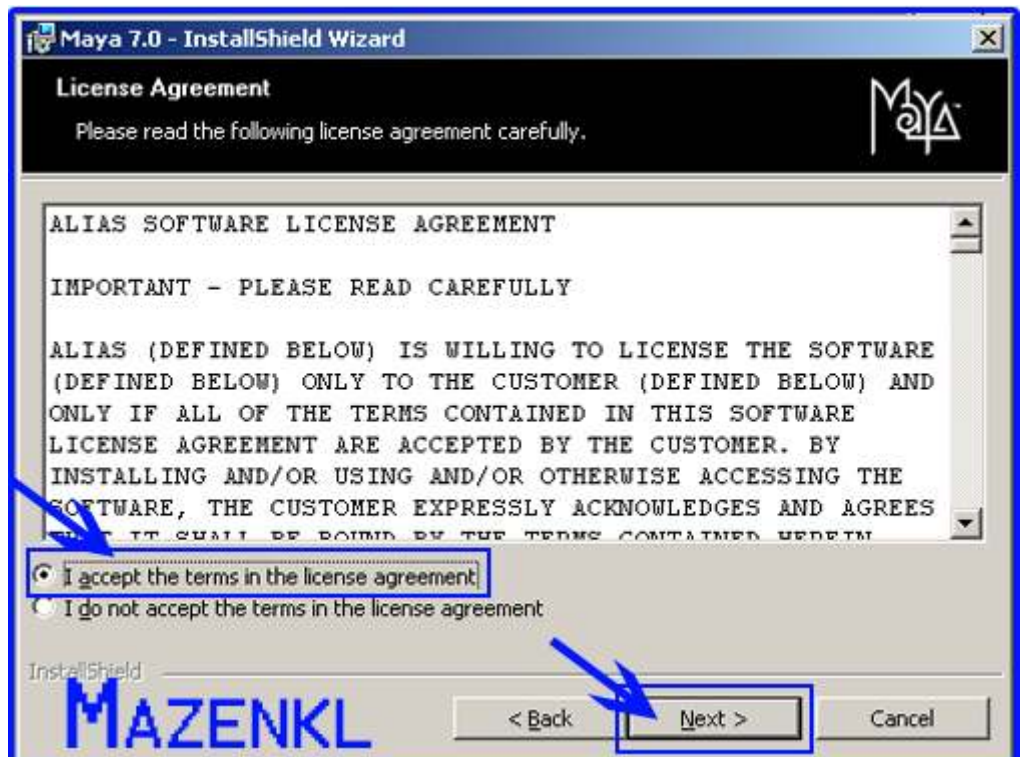
ندعها لتظهر لنا الشاشة التالية



في هذه الشاشة عملية تحضير لنصل للشاشة التي بعدها

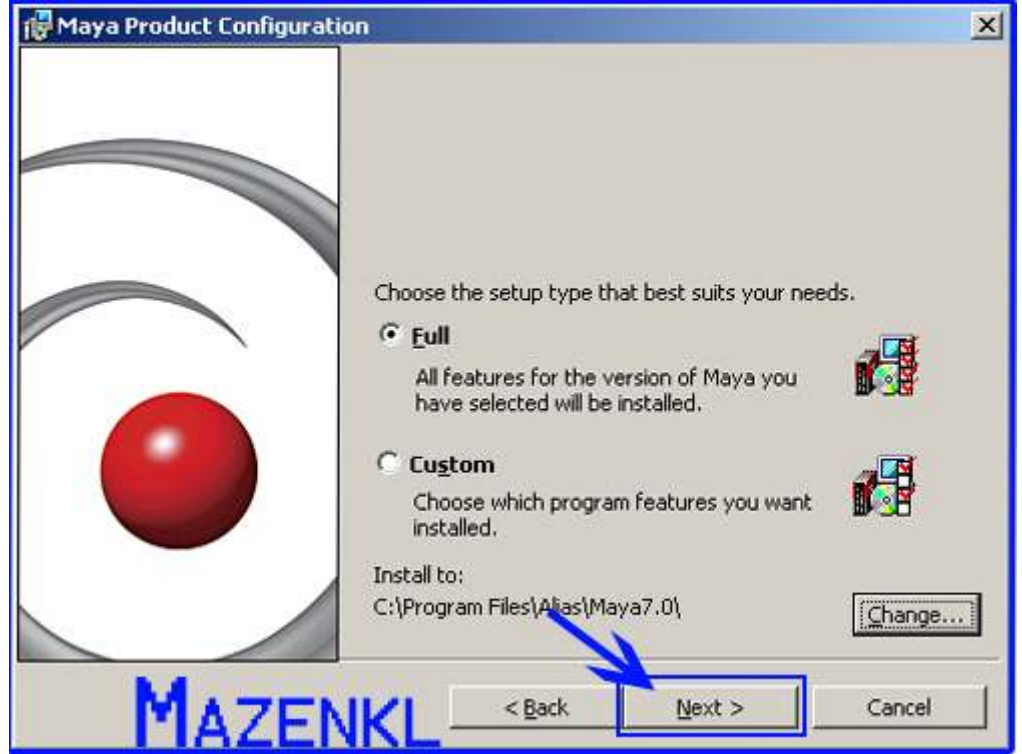


نختار منها **Next**  
لننتقل إلى شاشة اتفاقية الترخيص



طبعا سوف نختار منها الموافقة على اتفاقية الترخيص ومن  
ثم الانتقال بالضغط على **Next**  
ولكن لا بأس لو قرأت اتفاقية الترخيص

بعد ذلك سوف تظهر لنا شاشة خيارات التنصيب كما يلي



هناك خياران الاول FULL والثاني Custom  
انا اخترت الاول لكي ينزل لنا جميع الملحقات في الخيار الثاني تستطيع عمل التعديل به اي ما تريد تستطيع تنزيله والذي لا تريده تلغي اختياره  
بعدها نختار Next  
لننتقل الآن شاشة خيارات لأماكن اضافة البرنامج ، على سطح المكتب ، قائمة الوصول السريع ، قائمة البرامج كما يلي



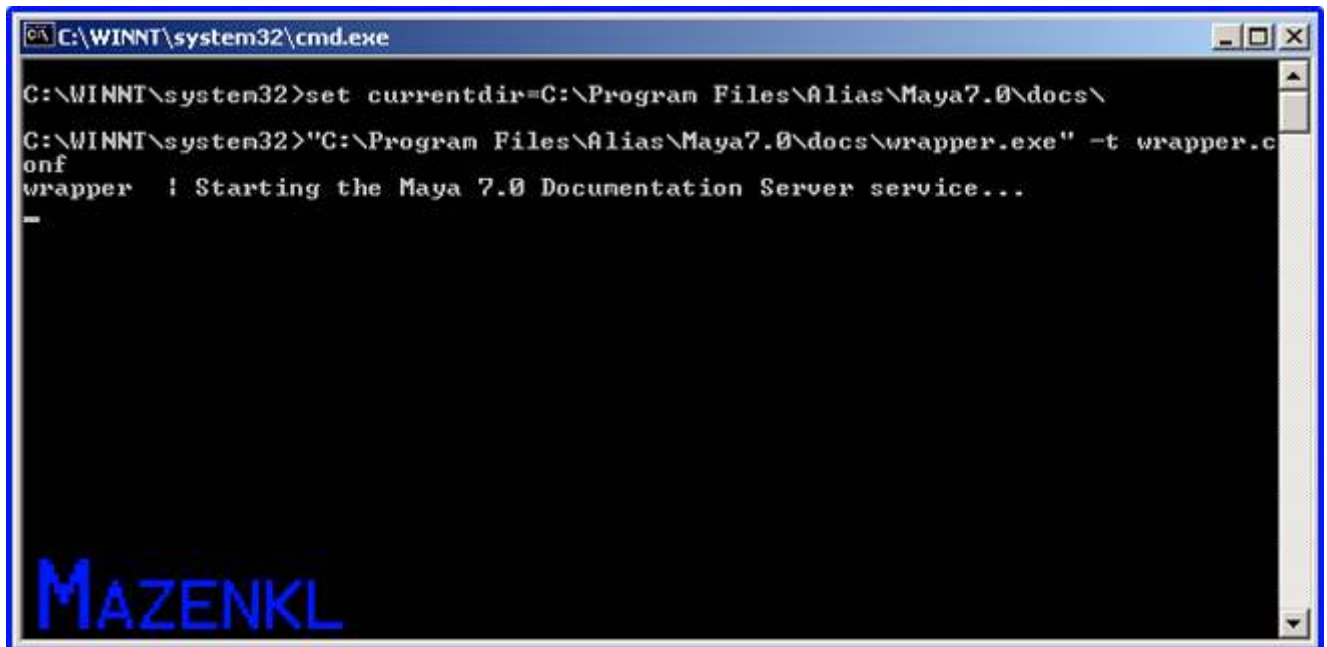
نضغط على **Next** بعد ذلك نكون انهينا مرحلة الخيارات لننتقل للشاشة التالية للبدء بمرحلة التنصيب



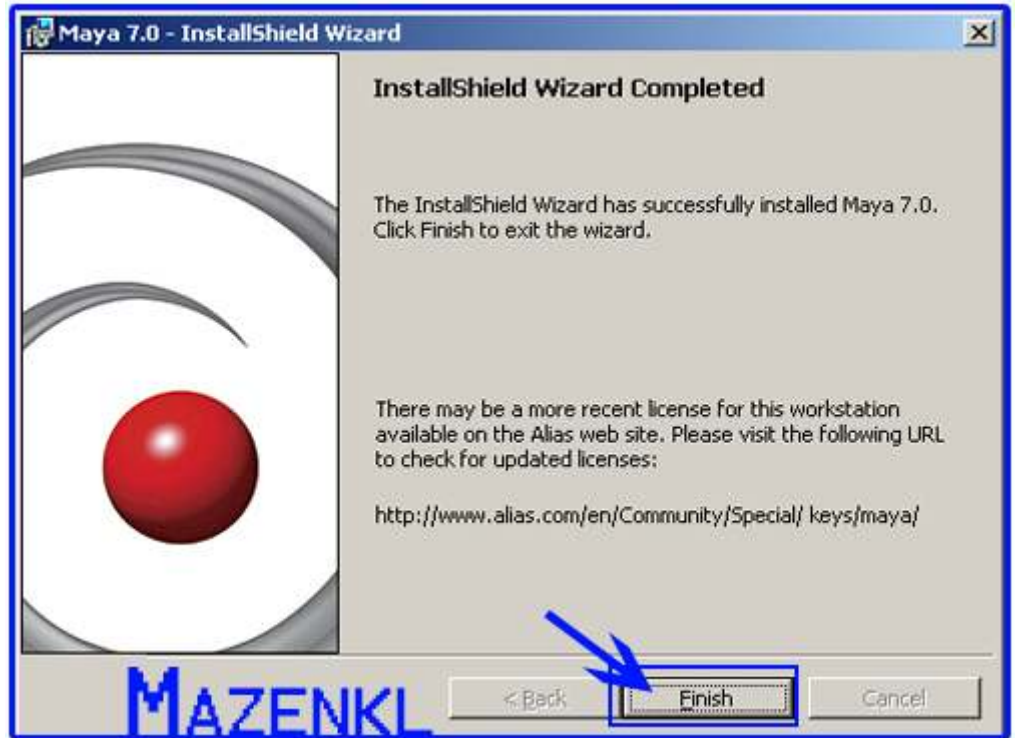
نختار منها **Install** تظهر لنا شاشة عملية التقدم في التنصيب



عند الانتهاء تظهر لنا الشاشة التالية



وبعدها تظهر لنا الشاشة التاليه شاشة النهاية

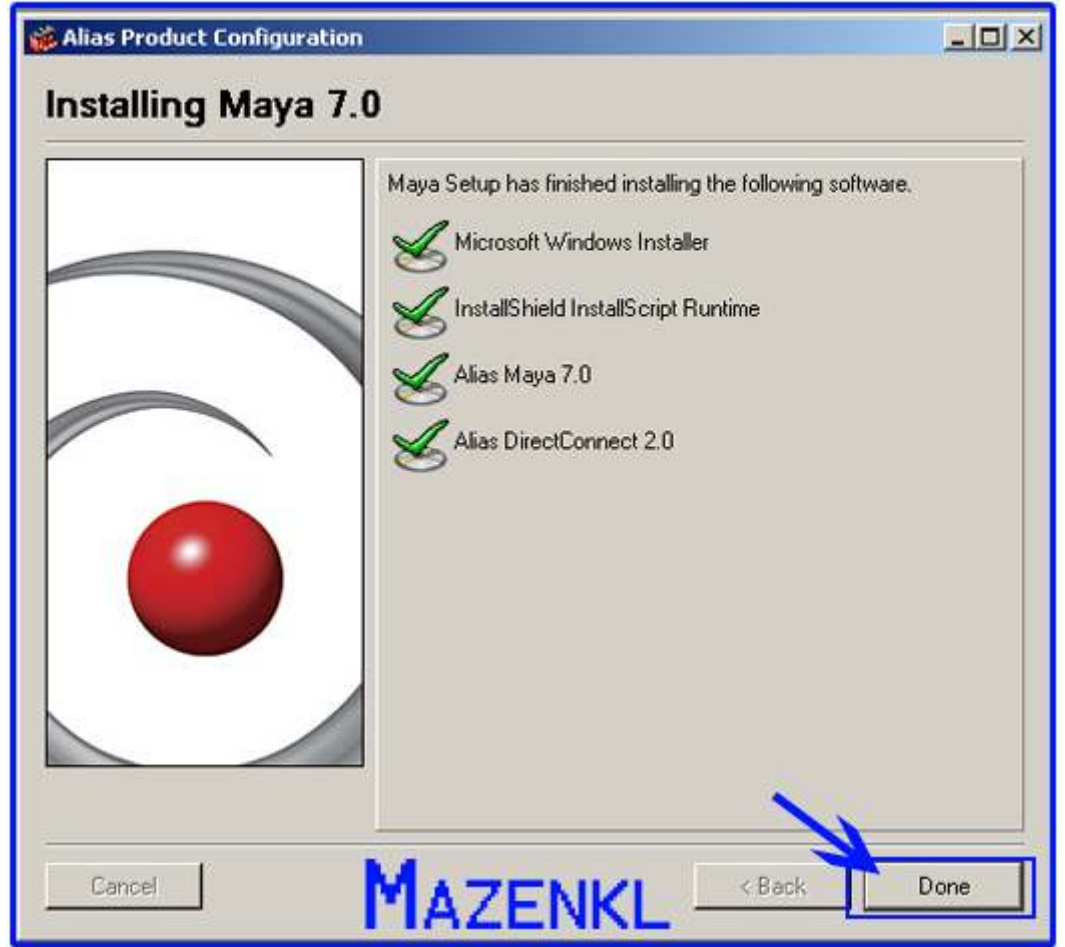


نختار منها **Finish**  
فتظهر لنا الشاشة التالية



لتكامل عملية التنصيب  
عند الإنتهاء تظهر لنا الشاشة التالية

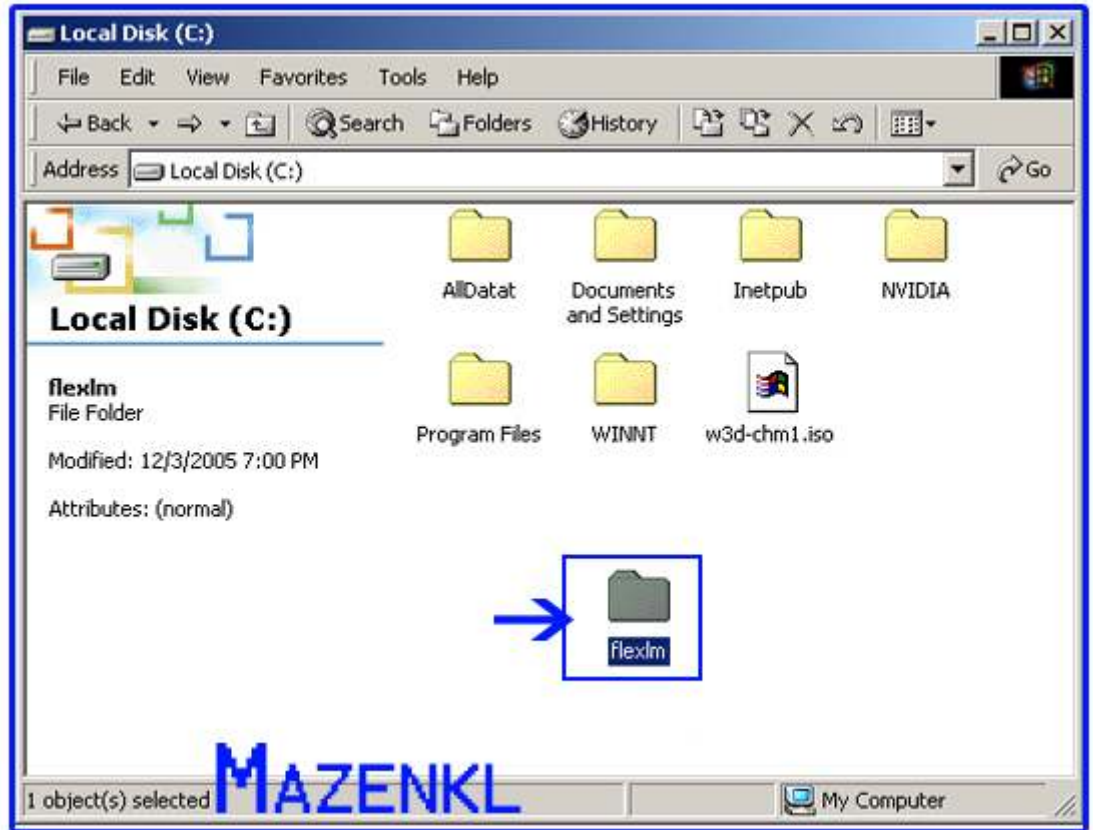




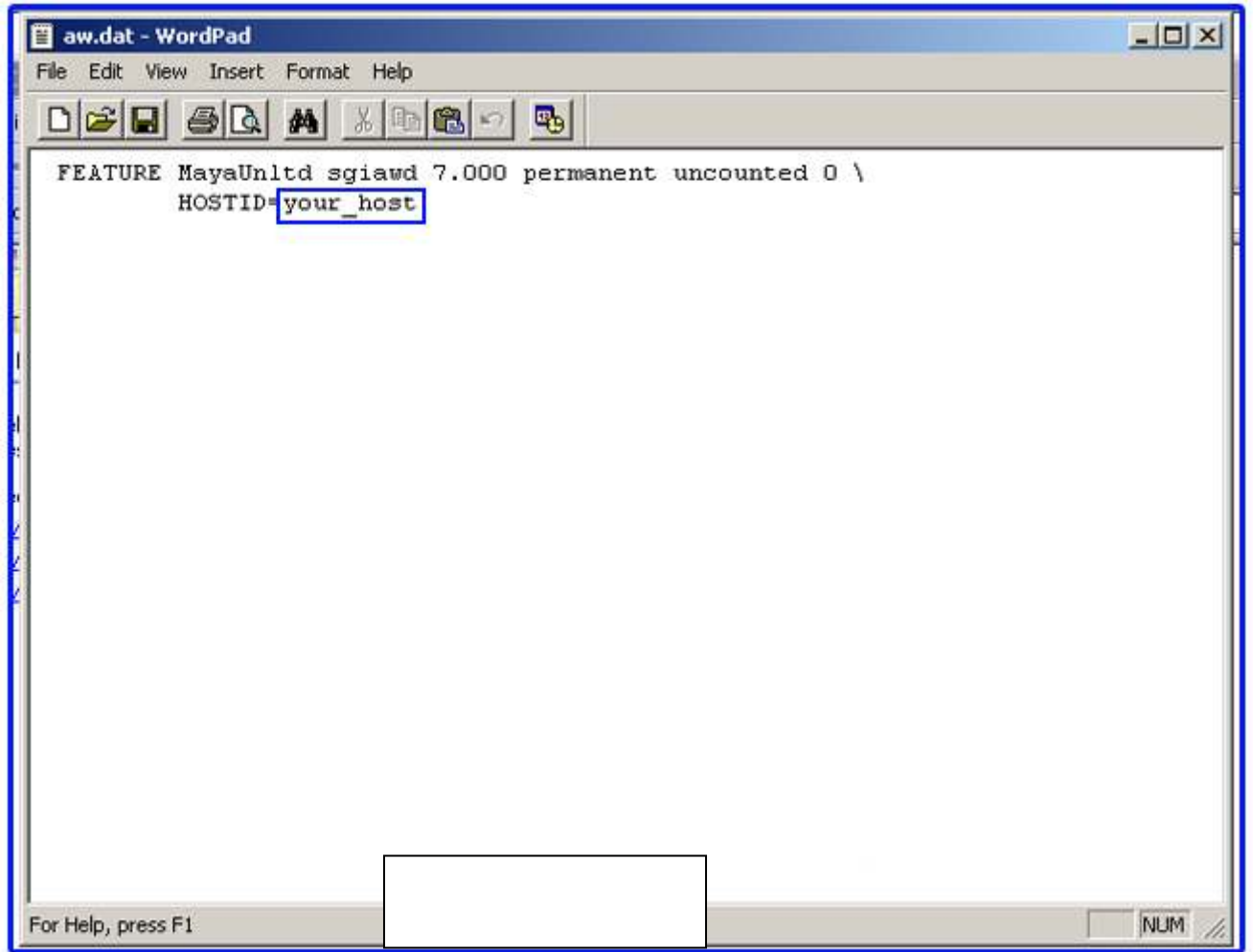
ونختار منها الخيار Done

الآن انتهينا من عملية تنصيب البرنامج وسننتقل إلى عملية عمل الكراك له  
كما في الخطوات التاليه

نذهب الى C ونعمل مجلد جديد اسمه flexIm  
كما في الصورة التاليه



الآن نقوم بنسخ الملفين **aw.dat** و **awkeygen** الموجودين في ملف الكراك الى الملف الجديد  
سوف نقوم بالتعديل بملف **aw.dat** سنقوم بفتحه على برنامج **notepad**  
كما يلي



سنقوم بالتعديل فيه مكان ما هو مكتوب **your\_host** سوف نكتب **Mac address** لكروت الشبكة

لإيجاد **Mac Address** نقوم بالتالي:

1- اما بالذهاب الى

**start -> run -> cmd**

ونكتب **ipconfig /all** فنظرة لنا جميع معلومات الكروت ومن ضمنها **mac address**

كما يلي

```
C:\WINNT\system32\cmd.exe
(C) Copyright 1985-2000 Microsoft Corp.
C:\>ipconfig /all

Windows 2000 IP Configuration

    Host Name . . . . . : its-ps
    Primary DNS Suffix . . . . . :
    Node Type . . . . . : Broadcast
    IP Routing Enabled. . . . . : No
    WINS Proxy Enabled. . . . . : No

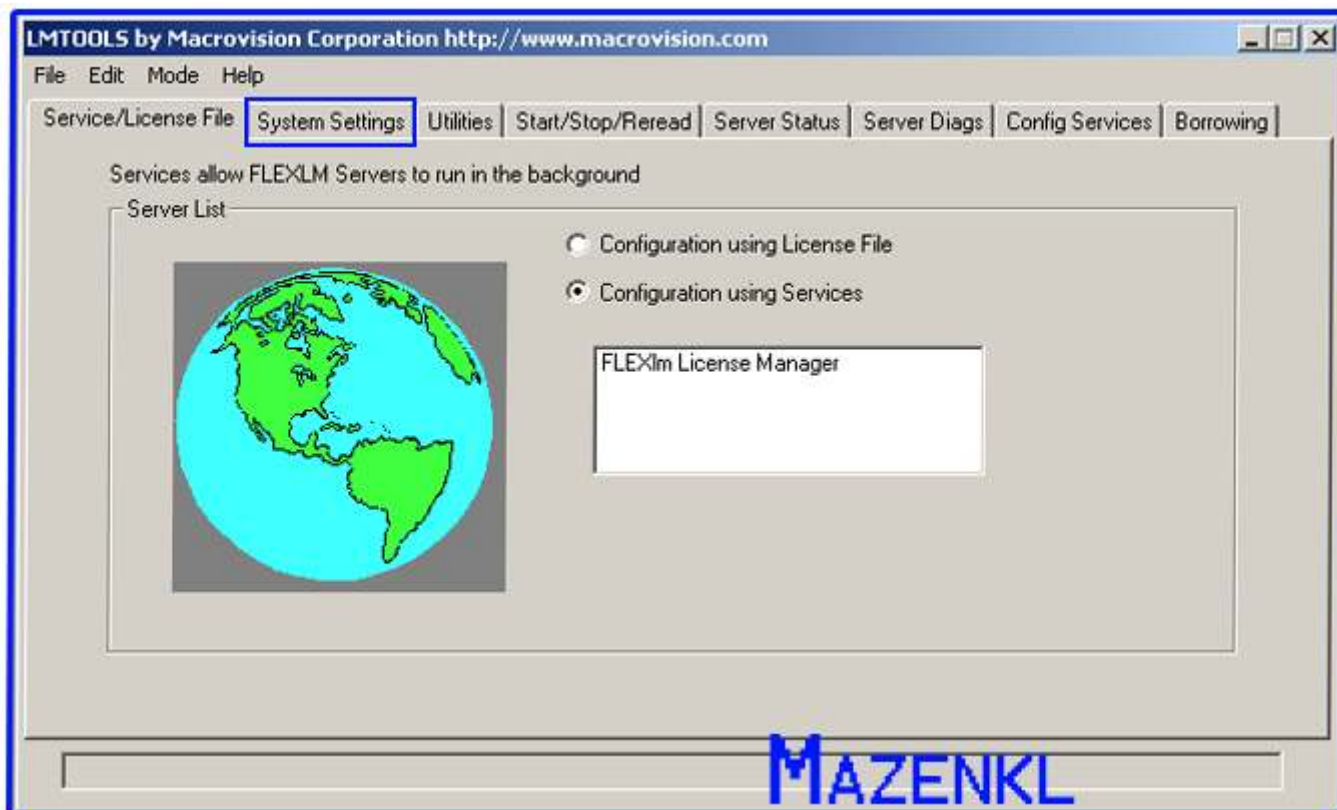
Ethernet adapter Local Area Connection:

    Connection-specific DNS Suffix . . :
    Description . . . . . : Microsoft Loonback Adapter
    Physical Address. . . . . : 02-00-4C-4F-4F-50
    DHCP Enabled. . . . . : Yes
    Autoconfiguration Enabled . . . . : Yes
    Autoconfiguration IP Address. . . : 169.254.25.129
    Subnet Mask . . . . . : 255.255.0.0
    Default Gateway . . . . . :
    DNS Servers . . . . . :
```

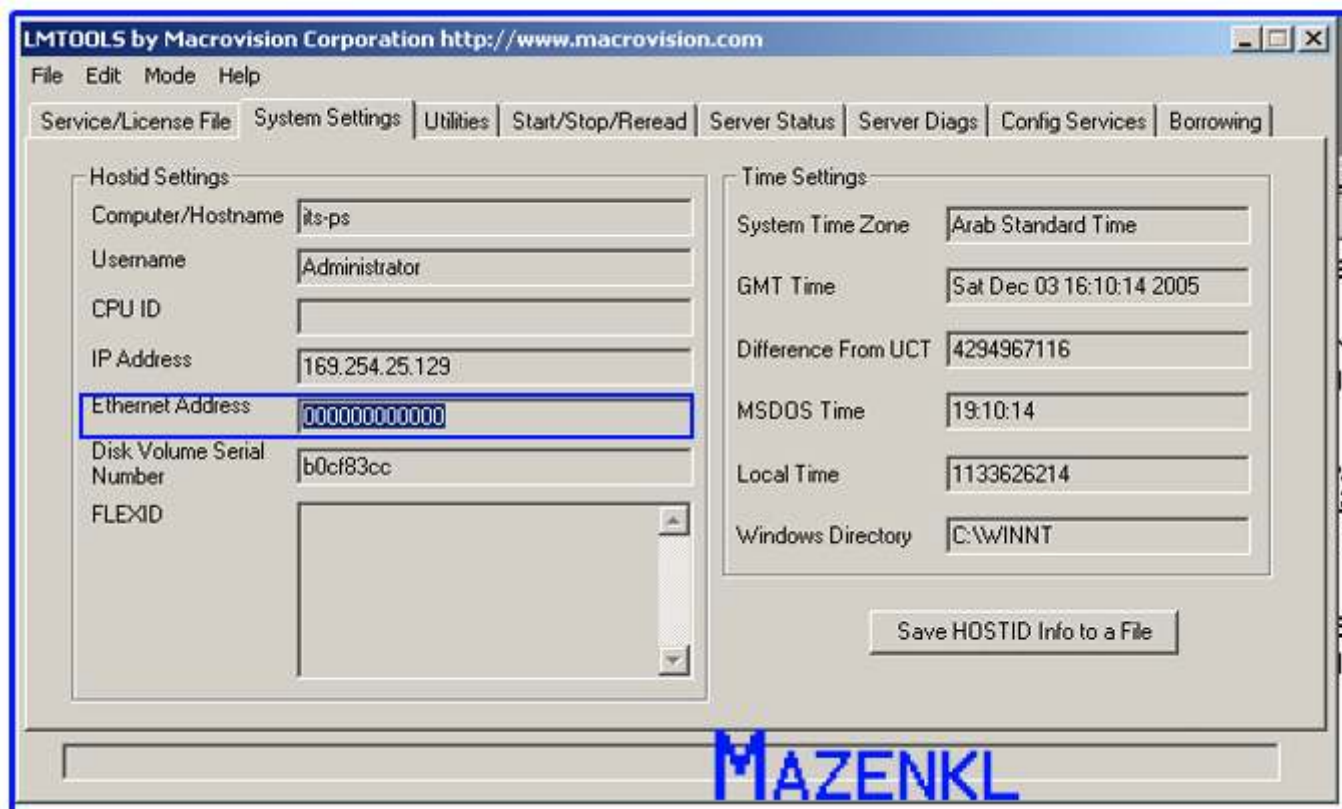
2- او بالذهاب الى  
start-->all programs-->AliasWavefront-->common utilities-->FlexLM license utilities



فتظهر لنا الشاشة التالي

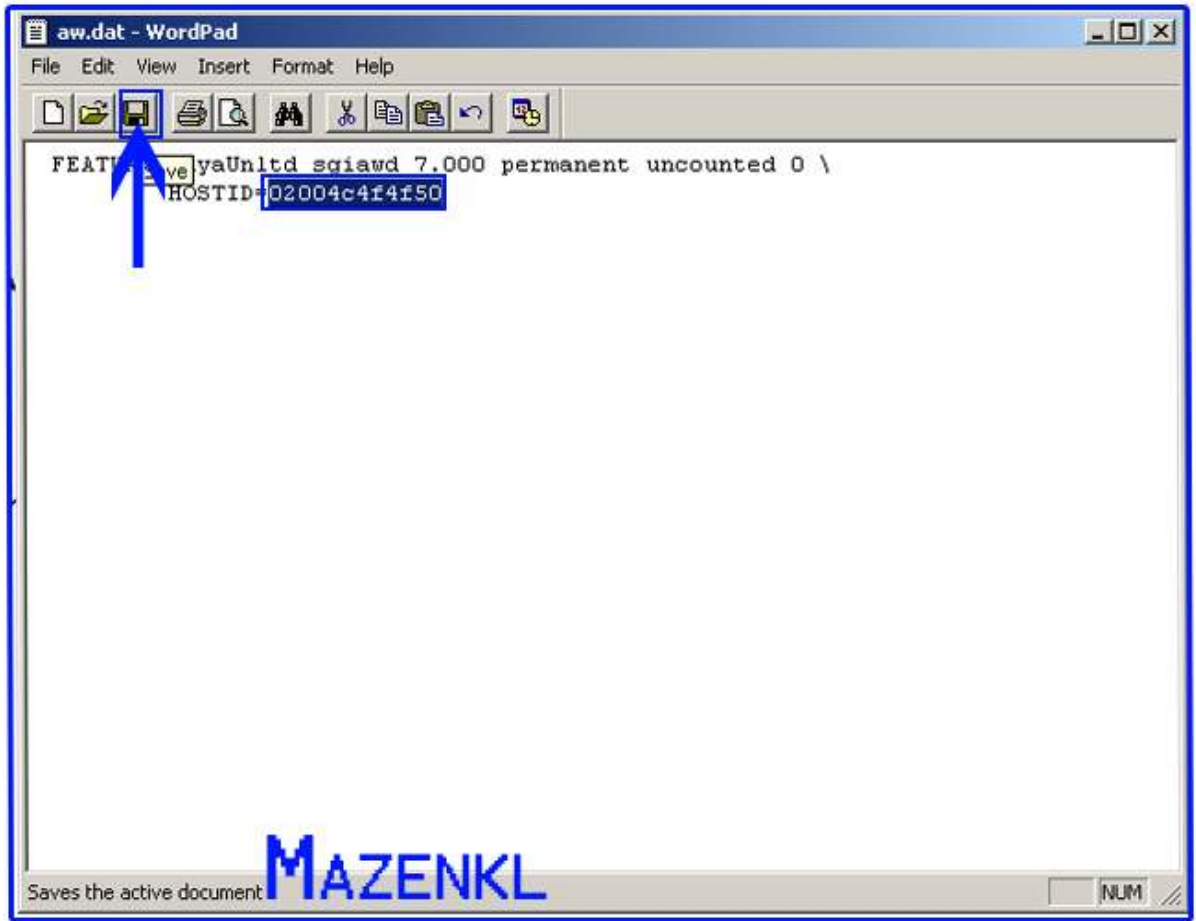


نختار منها System Settings



ونسخ Mac address

بعد ذلك نضع Mac address مكان `your_host` ونقوم بالحفظ كما يلي

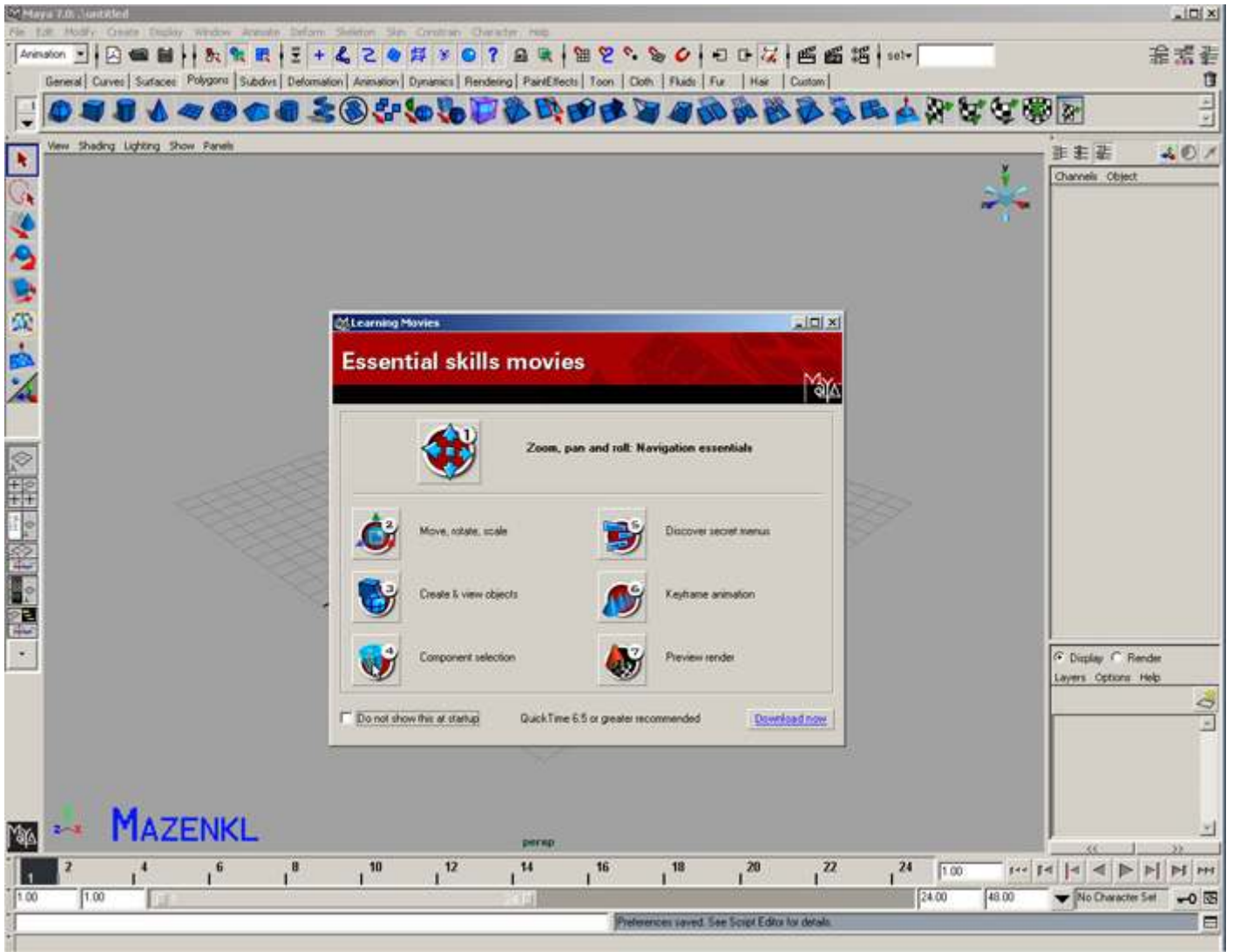


ملاحظة : اذا مر عليك كلمة `Physical Address` او `Ethernet Address` في تعني `MAC Address`

بعد ذلك نقوم بسحب الملف `aw.dat` واسقاطه على `awkeygen` كما يلي



الآن البرنامج جاهز للعمل



هذه العملية بكل سهولة، بالنسبة للنسخة 8 من البرنامج فنفس الطريقة،

منقول  
Pshtiwan



