



شرح إزالة الباسورد للأنظمة

Windows

xp&vtsita&7&8

عن طريق الفلاش

USB

بالاضافة لشرح استخدام أداة syskey

لحماية أقوى للنظام

من وجهة نظري أرى ان هذه الطريقة هي الأسرع

والاسهل ونتيجتها مضمونة ١٠٠%

وأفضل شيء فيها أنها عامة لـ أغلب

أنظمة ويندوز المستخدمة حالياً

كمان الأجمل في الطريقة أنها بتكون من الفلاش



بهذه الطريقة سوف نحتاج لبرنامجين
البرنامج الاول

Active Password Changer

عبارة عن أداة بصيغة **أيزو** يعني انه سيتم حرقها على اسطوانة . . ولكن سبق وان قلت بان الطريقة راح تكون من على الفلاش . . عشان كذا راح نحمل البرنامج الثاني

WinSetupFromUSB

عشان نقدر نبوت منها يستخدم هذا البرنامج لحرق نسخة الأيزو على الفلاش البرنامج رائع أيضاً بواسطته استطيع تنصيب أكثر من نظام عن طريق الفلاش لكننا هنا سنقتصر في الشرح لحرق برنامج **ACTIVE PASSWORD CHANGER** على الفلاش

للتحميل



تم الرفع على الروابط التاليه

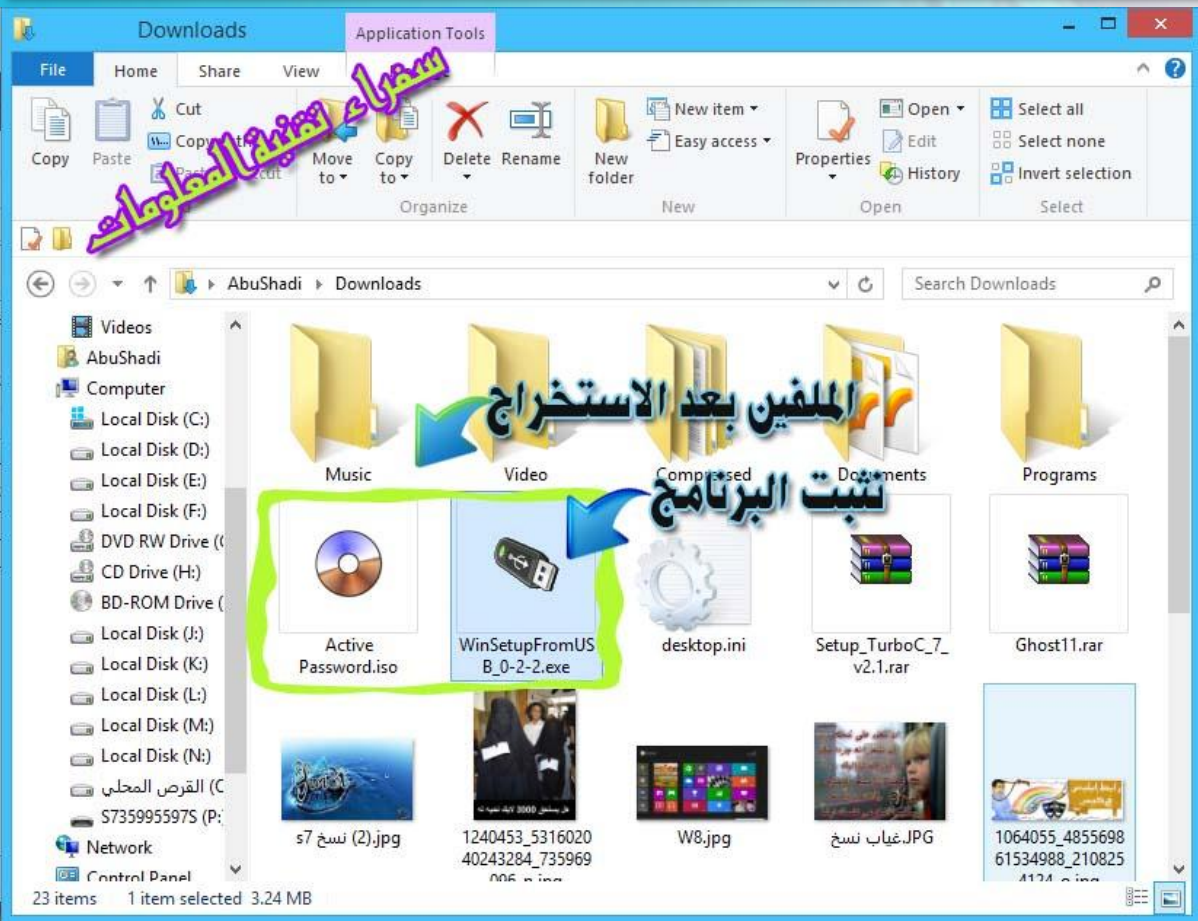
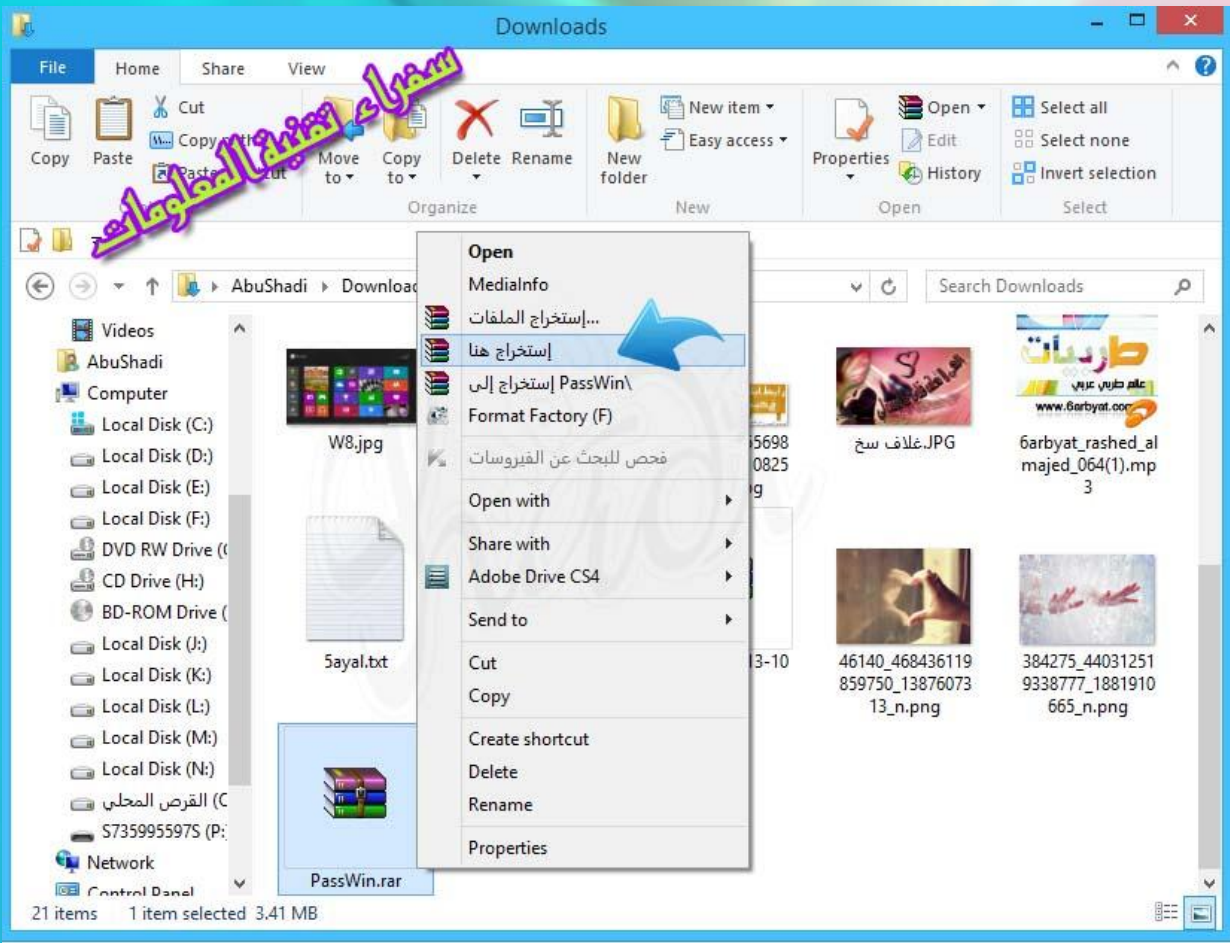
4shared

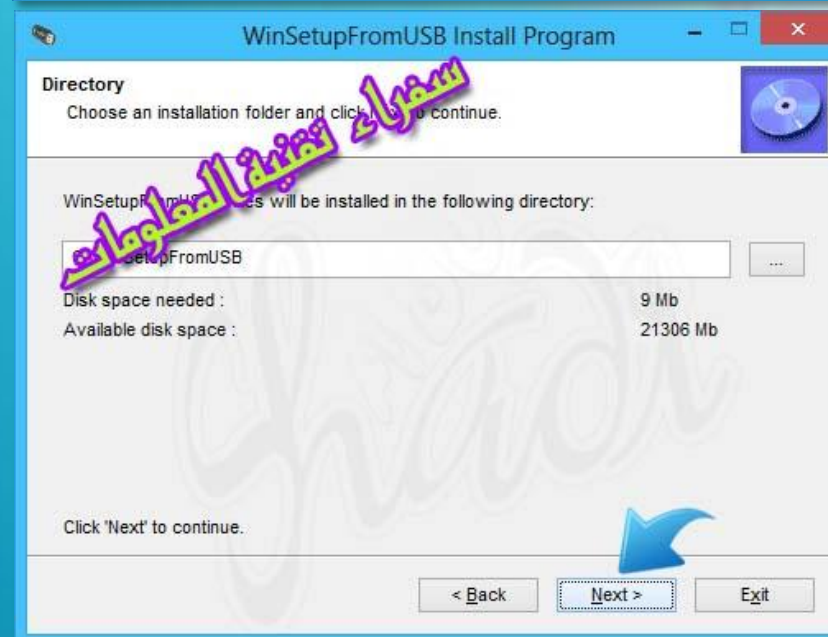
http://www.4shared.com/rar/tLQelkXQ/PassWin_.html

mediafire

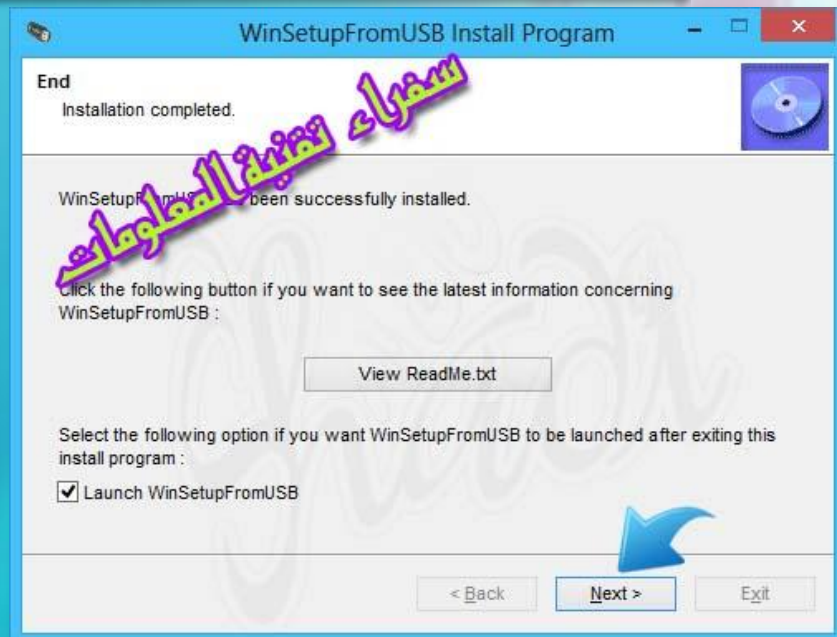
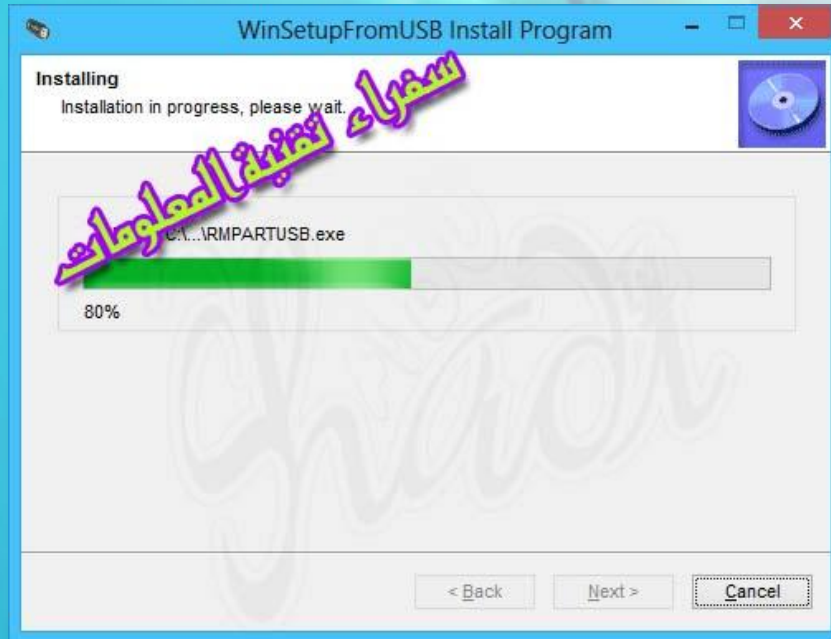
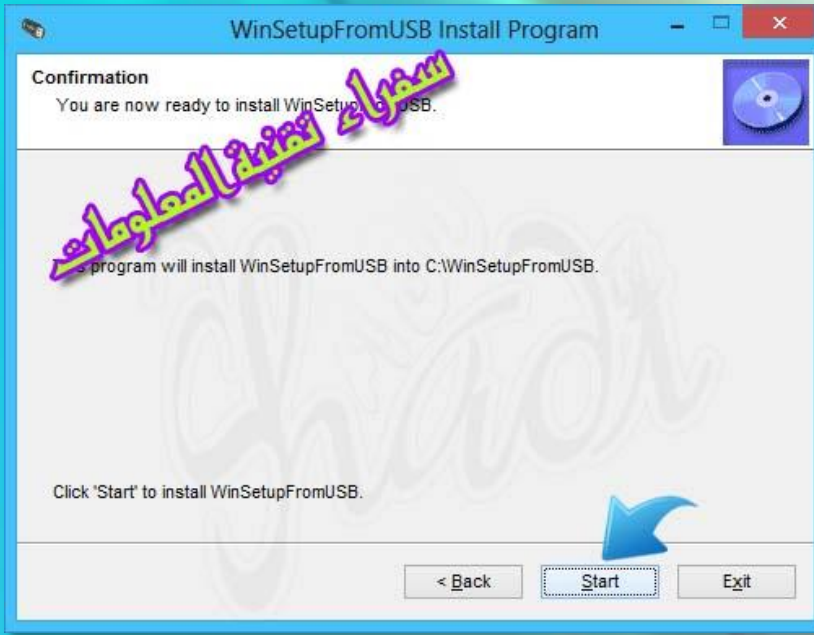
<http://www.mediafire.com/download/ef826bcfvd0nwb2/PassWin.rar>

بعد تحميل الملف <<< نقوم بفك الضغط



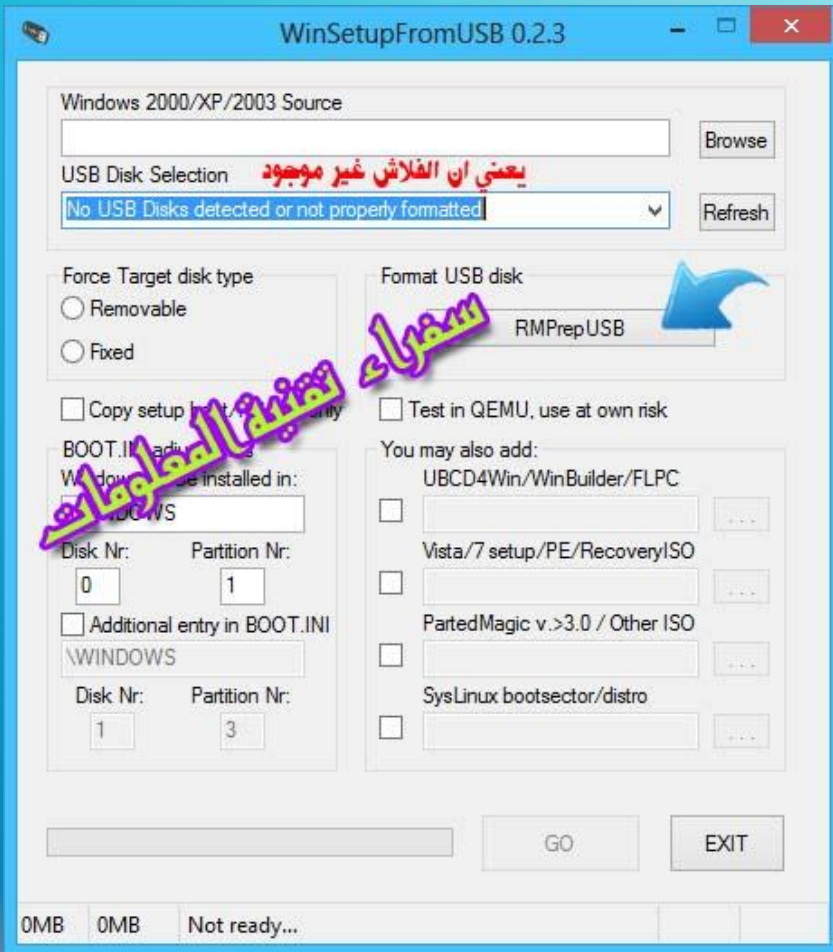


سفرء تقنفة المعلوماء





بعد تشغيل البرنامج



لم يظهر الفلاش . . يعني ذلك بأن
الفلاش ليس جاهز ليكون ذاتي الاقلاع

ولكي نجعل الفلاش ذاتي الاقلاع

سنقوم بعمل فورمات للفلاش باستخدام
البرنامج

(عندما نعمل فورمات للفلاش بواسطة
البرنامج فهو يعمل فورمات ويجعله ذاتي
الاقلاع في آن واحد . . .
أما إذا سويينا فورمات عادي عن طريق
الويندوز فهذا لا ينفع)

سفر تقنية المعلومات



RMPREUSB v.1.9.75

(c)2008 RM Education plc [SSi]



DRIVE 1 ADATA USB Flash Drive (USB-ZIP Removable) 7871.59296MB

DRIVE 1 P: 7.9GB ADATA USB Flash Drive S735995597S

Refresh

FILESYSTEM and OVERRIDES

- FAT16 Boot as ZIP (large A:)
 FAT32 64hd/32sec if poss.
 NTFS Boot as HDD (2PTNS)

Size (MB)

MAX=7871

Volume Label

S735995597S

Help

Set drive as non-bootable

BOOT OPTI

- WinPE/Vista v2 bootable [BOOTMGR] (CC4)
 512MB ZIP MS-DOS bootable [IO.SYS] (CC3 and CC4DOSUFD)
 MS-DOS bootable [IO.SYS] (CC3)
 XP bootable [NTLDR]
 FREEDOS bootable [KERNEL.SYS]
 CLEAN USB drive (erase USB drive partitions)

Prepare Drive

Eject Drive

Exit

Choose Folder

Copy files from here and to the following USB drive

C:\

Please note: Tick FAT32 if you require a partition over 2GB in size.
Edit the 'Size' textbox if you require a smaller partition.

سفر تقنية المعلومات

WinSetupFromUSB 0.2.3

Windows 2000/XP/2003 Source

Browse

USB Disk Selection

R:\ SanDisk Cruzer Blade (15267MB) (NTFS) (15149MB Free) Refresh

Force Target disk type

- Removable
 Fixed

Format USB disk

RMPrepUSB

Copy setup boot/RC files only

Test in QEMU, use at own risk

BOOT.INI adjustments

Windows will be installed in:

\WINDOWS

Disk Nr:

0

Partition Nr:

1

Additional entry in BOOT.INI

\WINDOWS

Disk Nr:

1

Partition Nr:

3

You may also add:

UBCD4Win/WinBuilder/FLPC

Vista/7 setup/PE/Recovery/ISO

PartedMagic v.>3.0 / Other ISO

SysLinux bootsector/distro

GO

EXIT

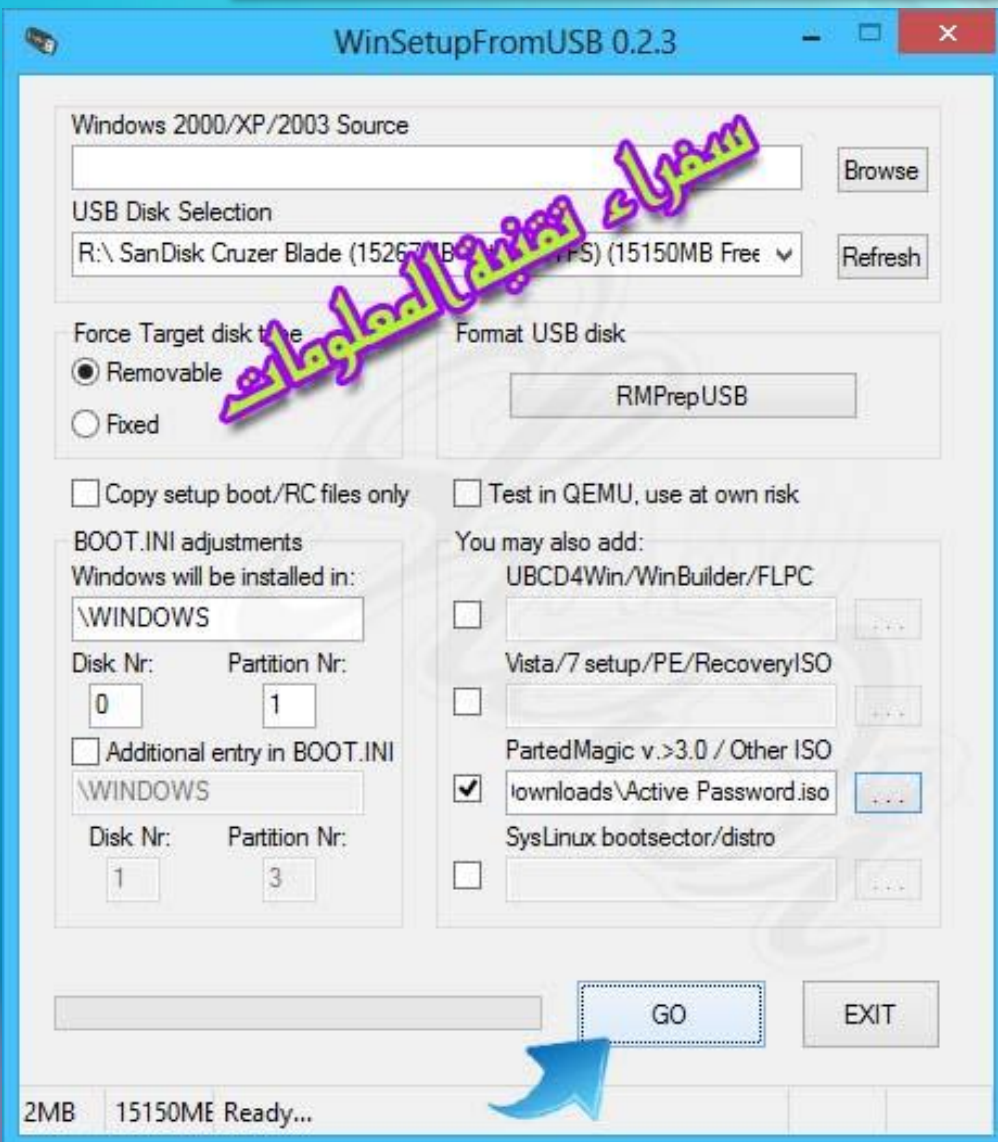
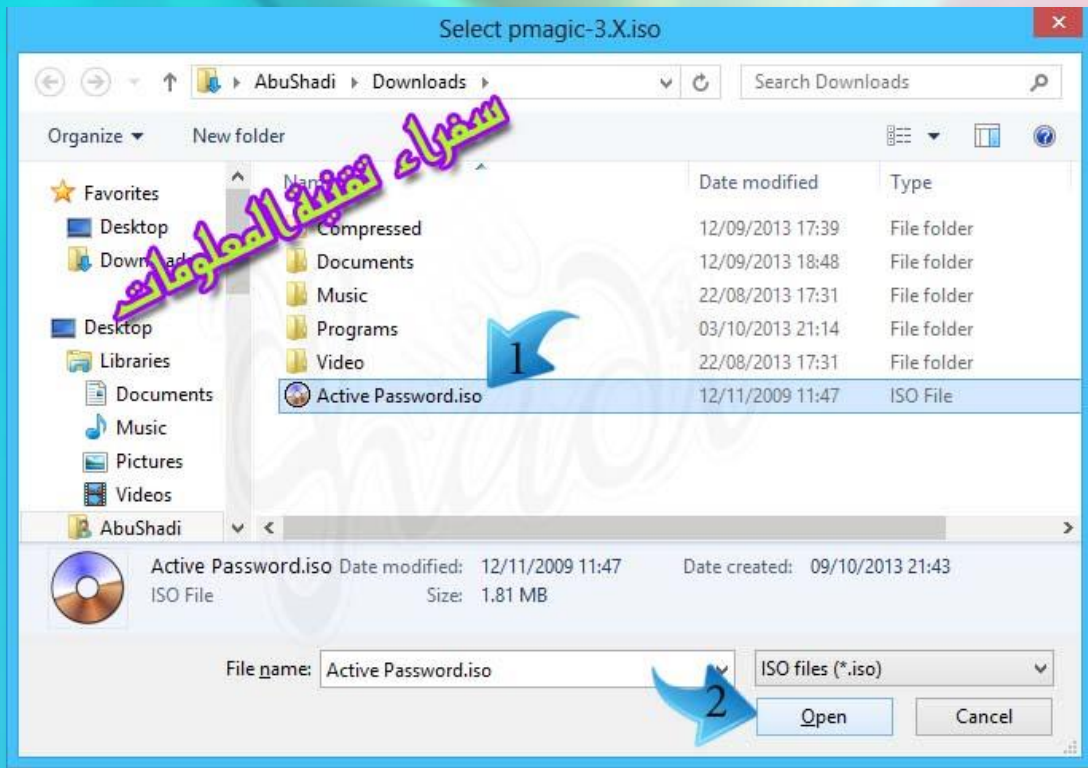
OMB 15149ME Not ready...

سفر تقنية المعلومات

هنا
نقوم
بتحديد
الفلأش

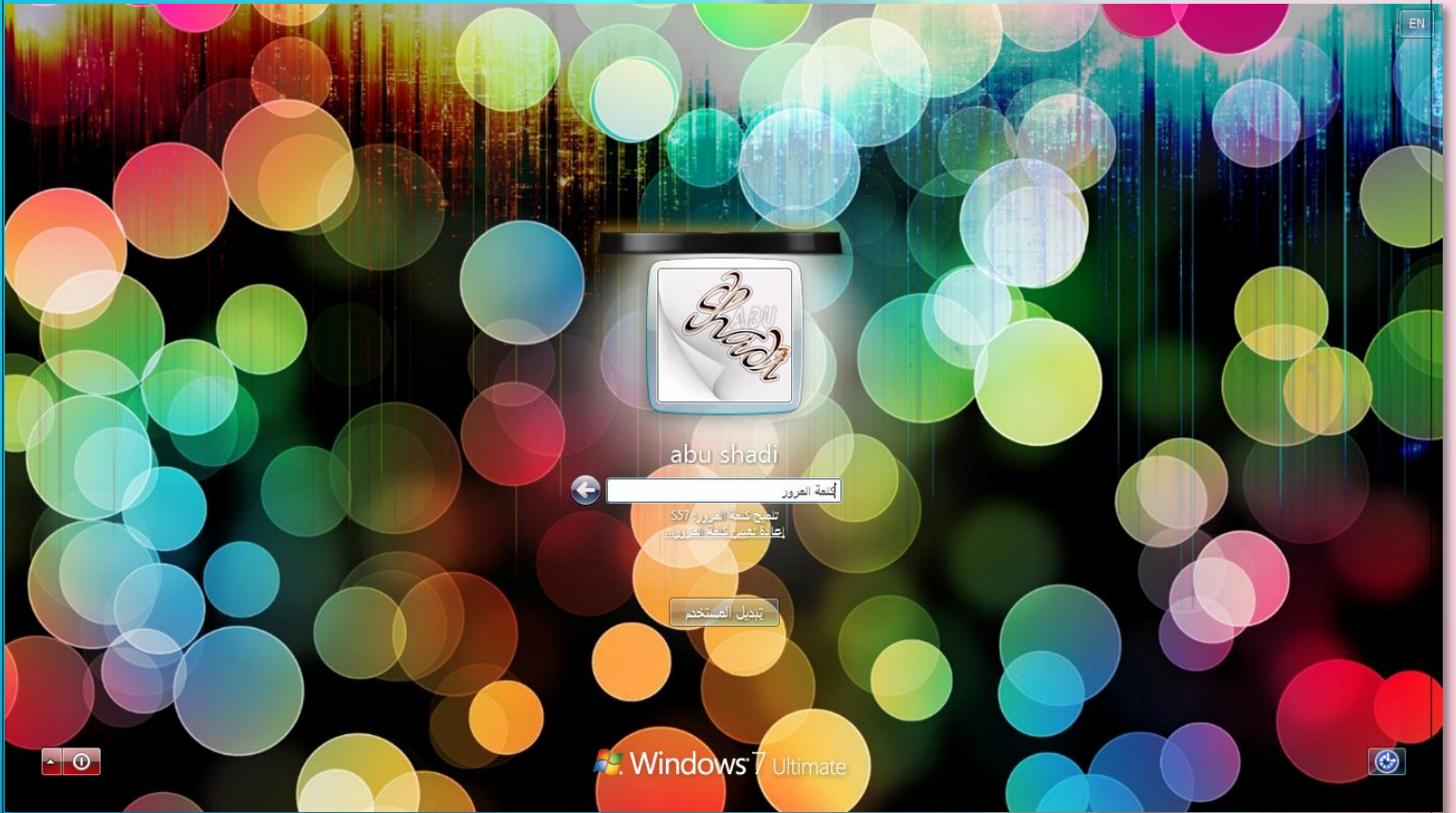
2

3





الآن انتهينا من حرق البرنامج على الفلاش
نستطيع الان الاقلاع بالبرنامج من على الفلاش
راح اعتبر اني نسيت كلمة سر



ببساطه نقوم بإدخال الفلاش ومن ثم نعيد التشغيل
ونقوم بـ الاقلاع من الـ يو اس بي
طبعا تختلف اعدادات الاقلاع من جهاز لآخر
انا عندي **F12 or f2** معظم الاجهزة الحديثة كذلك
في أجهزة . . . **F9 or f10**



هذه الشاشة تعتمد على عدد الانظمة المثبتة على الجهاز

الان لدينا نظام واحد. . . راح نضغط **ENTER**

لو كان عندي أكثر من نظام راح يطلع قائمة بعدد الانظمة وراح احدد رقم النظام واكمل نفس الخطوات التالية

سفر تقنية المعلومات

Active Data Recovery Software @ Password Changer v.3.0 (build 0420)

MS SAM Database(s) on all Logical drives:

No	HDD	Partition	Type	Disk Label	MS SAM Database Path
0	(0)	(0)	NTFS		\Windows\SYSTEM32\CONFIG\sam

There is one MS SAM database.
Press Enter to continue...

Press Esc to exit

1999-2006 (C) Active Data Recovery Software
Licensed by: Horst Tacke

www.password-changer.com

نقوم بتحديد المستخدم المراد ازالة كلمة المرور 1 ثم نضغط **ENTER**

سفر تقنية المعلومات

Active Data Recovery Software @ Password Changer v.3.0 (build 0420)

USER LIST

MS SAM path: \Windows\SYSTEM32\CONFIG\sam
at disk(0)partition(0)Label<>, FS:NTFS

Total users: 0003

No	RID	User Name	Description
0	000001f4	Administrator	Built-in account for administering the comp
1	000003e8	abu shadi	
2	000001f5	Guest	Built-in account for guest access to the co

Your choice: [1]

Press Esc to exit or PgUp/PgDown to scroll User List

1999-2006 (C) Active Data Recovery Software

www.password-changer.com



```
Microsoft Password Changer v.3.0 (build 0420)
User's Account parameters:
MS , Database: (0)(0)<>\Windows\SYSTEM32\CONFIG\sam
User's name is "abu shadi" (RID=0x000003E8)
-----
Full Name : ""
Description: ""
Existing: Change to:
[ ] [ ] User must change password at next logon
[ ] [X] Password never expires
[ ] [ ] Account is disabled
[ ] [ ] Account is locked out
[ ] [X] Clear this User's Password
-----
PgDn to view or/and change permitted logon hours
-----
Press Y to save changes and exit or Esc to exit without saving
```


الان تم ازالة الباسورد

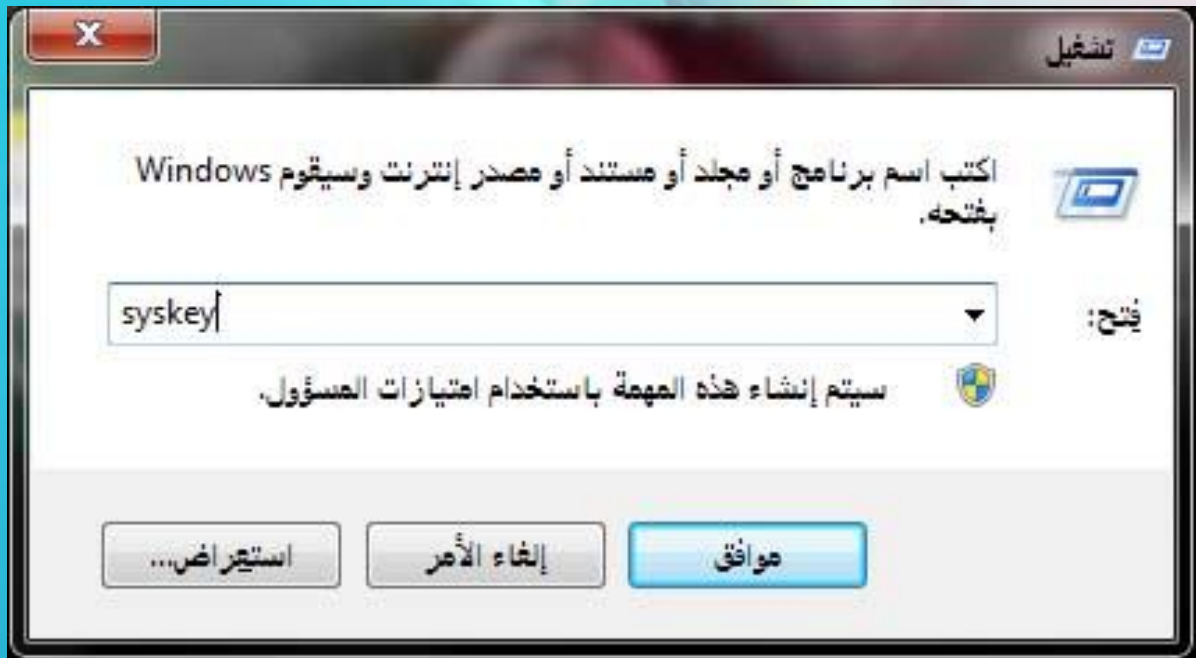
نسوي اعادة تشغيل بالضغط على

alt + ctrl + delete

سفرة تقنية المعلومات

طبعاً بعد ما شفنا الطريقة البسيطة في ازالة باسورد النظام البعض بيخاف على نظامه انه أحد بيفتحة بكل سهوله وفي اقل من خمس دقائق

وسيرى ان النظام لا يتمتع ب اي حماية حقيقية لكن هناك أداة لعمل تشفير اضافي لقاعدة البيانات جميلة جداً .. لحماية أكثر .. وصعب جداً أختراقها وكسر حمايتها ..
بالضغط على R +  ثم نكتب الامر syskey



سفرة تقنية المعلومات



مفتاح بدء التشغيل

كلمة مرور بدء التشغيل
يتطلب إدخال كلمة مرور أثناء بدء النظام.

كلمة المرور:
التأكيد:

كلمة المرور التي إنشائها النظام

تخزين مفتاح بدء التشغيل على قرص مرن
يتطلب إدراج قرص مرن أثناء بدء النظام.

تخزين مفتاح بدء التشغيل محلياً
يقوم بتخزين المفتاح كجزء من نظام التشغيل ولا
يتطلب أية تفاعل أثناء بدء النظام.

إلغاء الأمر موافق

نكتب هنا كلمة السر الجديدة

مفتاح بدء التشغيل

كلمة مرور بدء التشغيل
يتطلب إدخال كلمة مرور أثناء بدء النظام.

كلمة المرور:
التأكيد:

كلمة المرور التي إنشائها النظام

تخزين مفتاح بدء التشغيل على قرص مرن
يتطلب إدراج قرص مرن أثناء بدء النظام.

تخزين مفتاح بدء التشغيل محلياً
يقوم بتخزين المفتاح كجزء من نظام التشغيل ولا
يتطلب أية تفاعل أثناء بدء النظام.

إلغاء الأمر موافق

نجاح

تم تغيير "مفتاح بدء تشغيل قاعدة بيانات الحسابات".

موافق

طبعآ يمكنني استخدام الفلاش استخدام طبيعي . . يعني احط فيه الملفات اللي اشتهيا واحذف منه الملفات اللي اشتهيا

اهم شي **أربعة** ملفات ما تحذف وهي تبع البرنامج راح نشوفها بعد ما نخلص حرقها على الفلاش

أتمنى ان تكونوا استفدتم من هذا الشرح
كما ارجو عدم استخدامها الا عند نسيان احدكم لكلمة السر

والى لقاء مع شرح آخر

أخوكم /

عبدالرحمن الخزاعي

Al5uza3e@Gmail.com

Al5uza3e@Hotmail.com

www.Facebook.com/Al5uza3e

تابعونا

سفرآء تقنية المعلومات



www.Facebook.com/SofraIT

SofraIT.blogspot.com