

عناصر البحث:

.vitra design museum- 1

المعماري فرانك جيري

ordrupgaard museum extension - 2

المعمارية زها حديد

يظهر كلاً من المتحفيين في عدة عناصر يمكن من خلالها تحديد الاتجاه والطابع المسيطر على الكتلة والأداء المعماري.

وذلك من خلال عدة عناصر:

- 1- الكتلة والتكوين المعماري للمتحف.
- 2- العناصر المحددة لشخصية المتحف.
- 3- الوقت والمقياس.
- 4- محددات الموقع.
- 5- استخدام العناصر الطبيعية في الموقع.
- 6- عناصر الحركة.
- 7- فلسفة المتحف.

vitra design museum

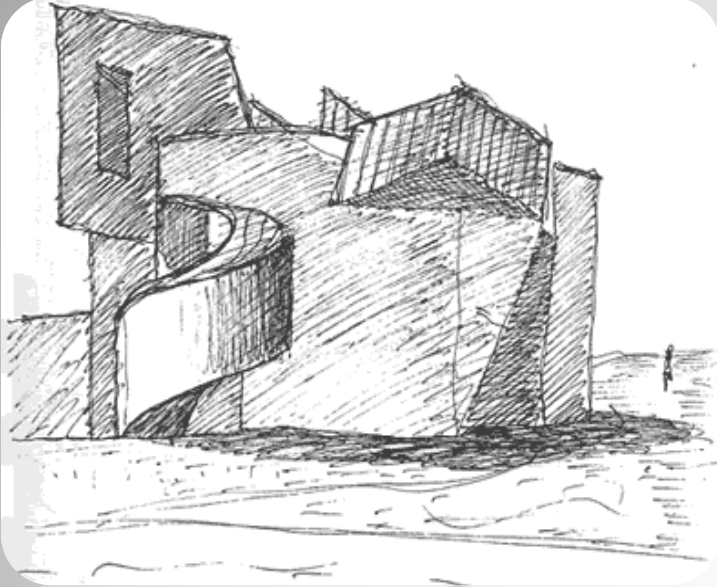
متحف فيترا:

المعماري : فرانك جيري (FRANK GEHRY) .
المكان : ألمانيا (WEIL-AM-RHEIN,GERMANY) .
التاريخ : 1990 .
المساحة : 8000 قدم مربع .



أولاً: كتلة المتحف:

إن المبنى يعتبر تغييراً مستمراً للتفافياً
للأشكال البيضاء في الخارج ، كما من
هذه الأشكال يبدو بدون علاقة
واضحة بالآخر ؛ ويظهر التجميع
التجريدي للأشكال الشبه مكعبة و
المنحنية



ثانياً: العناصر المحددة

لشخصية المبنى:

١- الإضاءة:

- استخدمت الإضاءة الصناعية لأعطاء أهمية لبعض الكتل كما استخدمت في تأكيد المدخل.



- كما استخدمت الأضاءة الداخلية
الخافتة في انحاء المتحف والأضاءة
القوية تسلط على المعروضات.



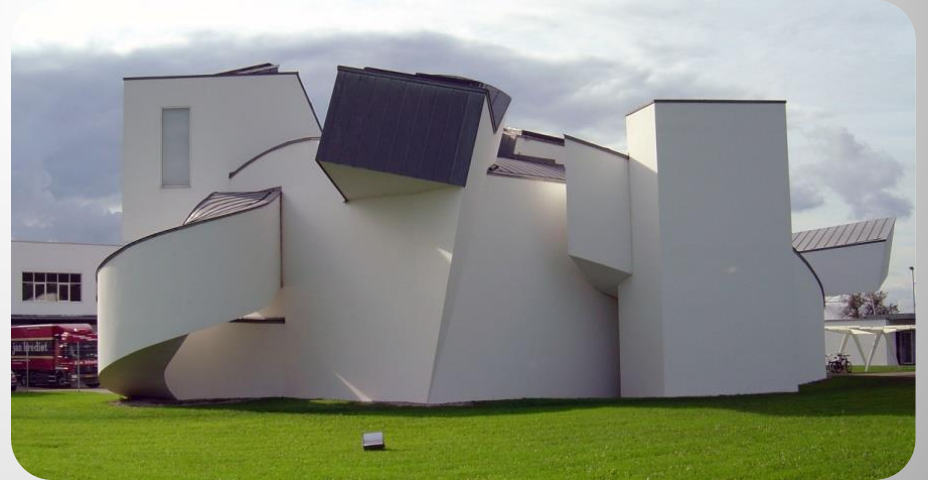
الاضاءة الطبيعية:

تم ادخال الاضاءة الطبيعية الى الداخل
باستخدام الزجاج فى انحاء مختلفة من
المتحف.



2- اللون:

تم استخدام اللون الابيض كمادة نهو
خارجية وكان لذلك أثرة فى اعطاء
احساس بالبرودة.



3- الحرارة:

- استخدام الأرضية الخشبية في بعض الأجزاء الداخلية حيث يعطي الخشب الاحساس بالدفء.

- استخدام الأرضية المعدنية والأرفف الزجاجية للعرض تعطي احساس بالبرودة.

- استخدام اللون الأبيض داخليا وخارجيا كان له تأثير على زيادة الاحساس بالبرودة.



4- الملّمس

-تنوع استخدام الملّمس داخل
المتحف فى أسلوب العرض لجذب
انتباه الزائرين

-استخدام الأرضية المعدنية للأثاث
بالفراغ الواسع



ثالثاً: الوقت والمقياس:

1- الوقت:

هناك اختلاف زمني بين العنصر الانساني (العنصر الحي) والعنصر الصلب (المعروضات).

حيث تقتصر الفترة الزمنية لوجود الانسان في المتحف على وقت المشاهدة.

- بينما تزيد الفترة الزمنية للمعروضات وربما تمتد الفترة الزمنية لها داخل المعرض الى سنوات.



2-المقياس:

-نوع المقياس (طبيعي)
- فنجد ان مقياس الانسان سواء
خارج او داخل المتحف
طبيعي حيث ان المبنى ليس
ضخم فلا يشعر الانسان بصغر
حجمه.

- يختلف المقياس داخليا حيث
يتفرغ السقف تبعاً لكل كتلة
مما يعطي احساس بصغر
الانسان.

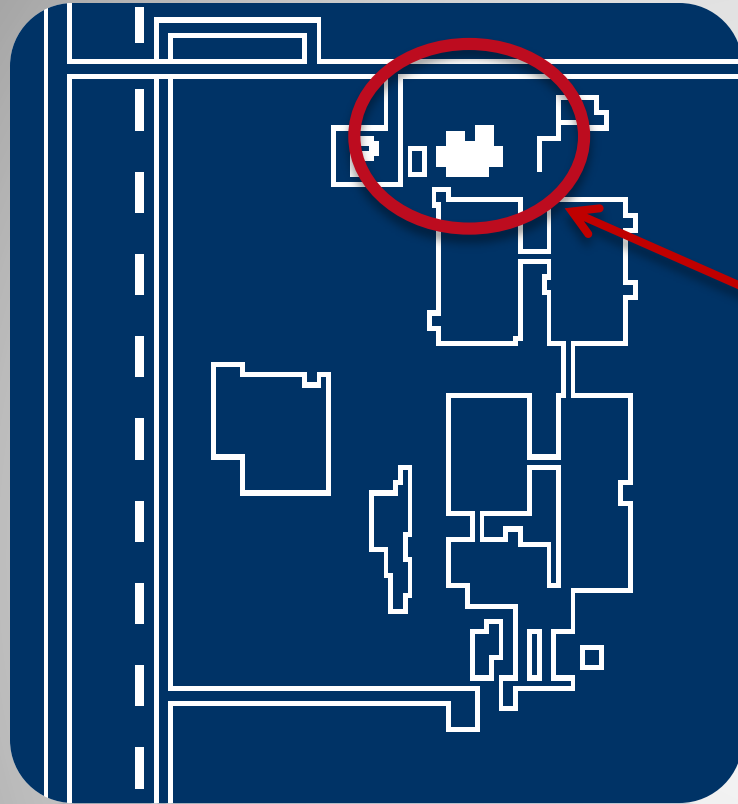
رابعاً: محددات الموقع:

1- موقع المبنى بالنسبة للأرض

متحف فيترا

. يقع المتحف في جانب من الأرض
وليس في منتصفها.

. استخدمت المساحة المتبقية من
الأرض كمساحة خضراء.





- يحاط الموقع
بمسارات رئيسية
من ثلاث اتجاهات
وهذا له تأثير
فكيفية رؤية
المبنى
واظهار كتلة
الديناميكية
للانسان.

متحف فيترا

2- طبيعة الموقع:

طبيعة الأرض مستوية وذلك
أفضل من استخدام
المستويات وذلك لتوضيح
الكتل المتفككة في
المتحف.



خامسا: استخدام العناصر الطبيعية فى الموقع:

-تم احاطة المتحف بالعنصر الأخضر من
جميع الاتجاهات.

-لم يستخدم العنصر الأخضر داخل
المتحف مما اقل الاحساس بالامتزاج
بالطبيعة.



سادسا: عناصر الحركة:

1- المسارات الخارجية:

توجد عدة مسارات مؤدية
للمتحف من اتجاهات مختلفة
وكان لذلك اثرة في
اختلاف زاوية الرؤية من كل
مسار وتوزيع الكتل
المتداخلة الغير منتظمة.



:APPRPCH-2

يتصل مدخل المتحف بثلاث مسارات احدهم

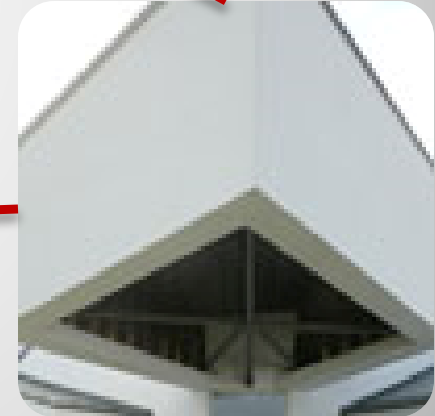
- مسار مستقيم يوضع المدخل (FRONTAL)

- والمسارات الاخرى جانبية (OBLIQUE) منحنية وذلك يخدم طبيعة الكتل المتداخلة في تراكيب اشكالها



3- المدخل:

لم يتم تأكيد المدخل كتلة ولكن ظهر كجانب صريح. وتم تأكيده بالكتلة الغير منتظمة أعلاه.



سابعاً: فلسفة المتحف:

1- شكل وطابع المتحف (المدرسة التابع لها المتحف).

- يتبع مدرسة الانفصالية والتفكيك **FRAGMENTATION & DISCONTINUITY**

إننا نبتبع انعكاس الانقطاعية و التفكيك على التصميم الداخلي لمتحف فيترا فإننا نجد أن فرانك جيري لم يذهب بعيداً عن اتجاهات وأهداف تلك المدرسة والخاصة بالتعامل مع المفردات الخارجية حيث طبق تلك الأهداف في تعامله مع عناصر التصميم الداخلي لمتحف فيترا محرزاً بذلك تواءمه متفردة وعجيبة جمعت الصدق والتفرد من حيث تطبيق المقتنعات الخاصة به على كل من الخارج والداخل وذلك ما جعله يحرز قصب السبق ضارباً مثالا للتفوق والإقناع في صدق ما يؤمن به المعماري .



فنجيد بالنسبة للداخل يوجد تداخل مركبي قوي معبرا بوضوح عن تلافيفه الخارج
**(DYNAMICALLY POWERFUL DISPLAY , IN TURN DIRECTLY EXPRESSIVE
OF THE EXTERIOR**



2-المجاز والاستعارة:

تم اخذ طبيعة الكتل الصريحة وتحويلها الى اشكال غير منتظمة (شبه مكعبة) ويغلب على عمارة الـ (**DISCONTINUITY**المجاز والاستعارة في الغالب)



ordrupgaard museum extension - 2

المعمارية زها حديد.



اولا: التكوين المعماري للمتحف:

1- يظهر الشكل العضوي في التصميم الحر
النابع من التأثير بالطبيعة فيظهر على الارض
وكانه جزء منها ويتضح ذلك في تشكيل
الكتلة والواجهات.



ثانيا: العناصر المحددة لشخصية المتحف:

1 - الاضاءة:

- الاضاءة الطبيعية:

استخدم عنصر الزجاج كعنصر رئيسى فى ادخال الاضاءة الطبيعية وذلك يتناسب مع تكوين الكتلة والامتزاج بالطبيعة.



-الاضاءة الصناعية:

استخدمت اضاءة صناعية فى الخارج الموجه من اسفل كان تأثير فى اعطاء قوة وتحديد للكتلة.

-وفى الداخل استخدمت اضاءة خافتة فى بعض الصالات تخدم الوظيفة.



2- اللون:

اللون الغالب على المتحف لون التربة المحيطة به فيعطى احساس بأنه كتلة نابجة من الارض ليس مستحدث عليها.



3-الحرارة:

داخليا استخدام الارضية المعدنية واللون
الثلجي الذي يعطى الاحساس بالبرودة.



4- الملمس:

خارجيا مادة الزهر لها
لمس صخري متصل
بالتربة.



ثالثا: المقياس:



- نوع المقياس (طبيعى)

- فنجد ان مقياس الانسان سواء خارج او داخل المتحف طبيعى حيث ان المبنى ليس ضخم فلا يشعر الانسان بصغر حجمه.

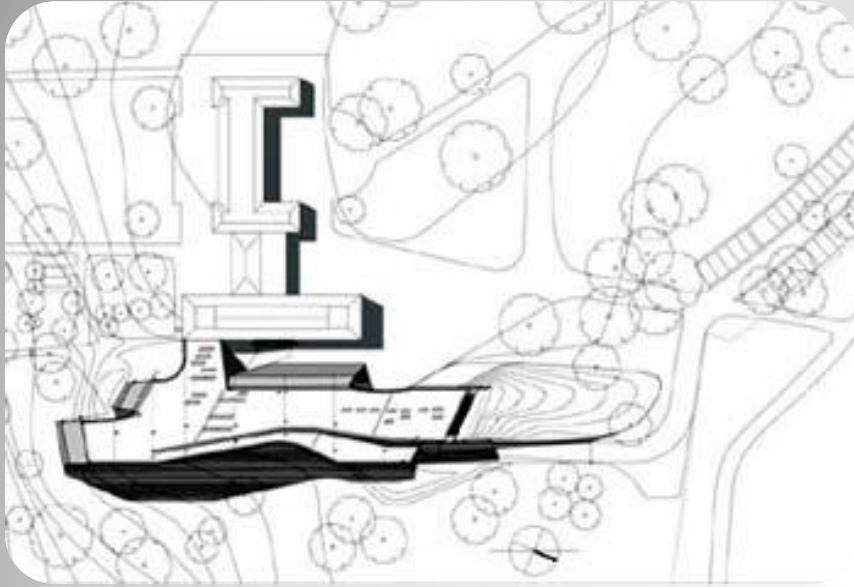
- يختلف المقياس داخليا حيث يتفرغ السقف تبعاً لكل كتلة مما يعطى احساس بصغر الانسان



رابعاً: محددات الموقع:

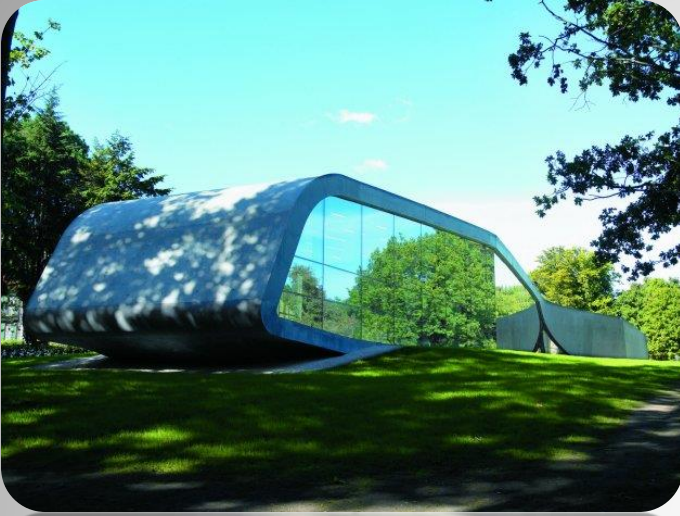
1 - طبيعة الموقع:

طبوغرافية الأرض (تغير مستوية)
بها تموجات تسمح بالتداخل بين
شكل المتحف والطبيعة المحيطة
وذلك من سمات أعمال
المعمارية (زها حديد)



خامسا: استخدام العناصر الطبيعية فى الموقع:

- خارج المتحف تم استخدام المساحات الخضراء بكثرة .
- تم استخدام الزجاج فى الواجهات لمزج صالات المتحف بعنصر الطبيعة .



سادسا: عناصر الحركة:

1- المسارات الخارجية:

تنوعت المسارات حول المتحف

وهي مسارات منعنية وذلك يخدم التصميم حيث توضع هذه المسارات شكل الكتلة للزائر من جميع الاتجاهات.

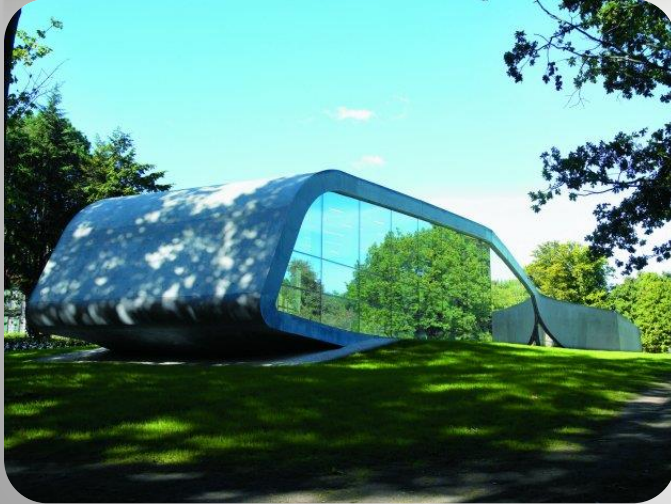


سابعاً: فلسفة المتحف:

1- شكل وطابع المتحف (المدرسة التابع لها المتحف).

يتبع المتحف مدرسة العمارة الخضراء.

وينعكس ذلك على اختيار مواد البناء و حجم و شكل و مكونات و ارتفاع و لون المبنى و كذلك الامكانيات و الوسائل الطبيعية و الصناعية و البيئية و التكنولوجيا المتاحة لتكوين بيئة مناخية و نفسية مناسبة



2-التشبيه:

ظهر التشبيه بين القشرة الخارجية للمبنى (**skin of building**) والقشرة الخارجية لجذع الشجرة وكان لاستخدام الزجاج اثر فى انعكاس اللون الاخضر للفروع فأصبح المتحف كتلة من الطبيعة .

