

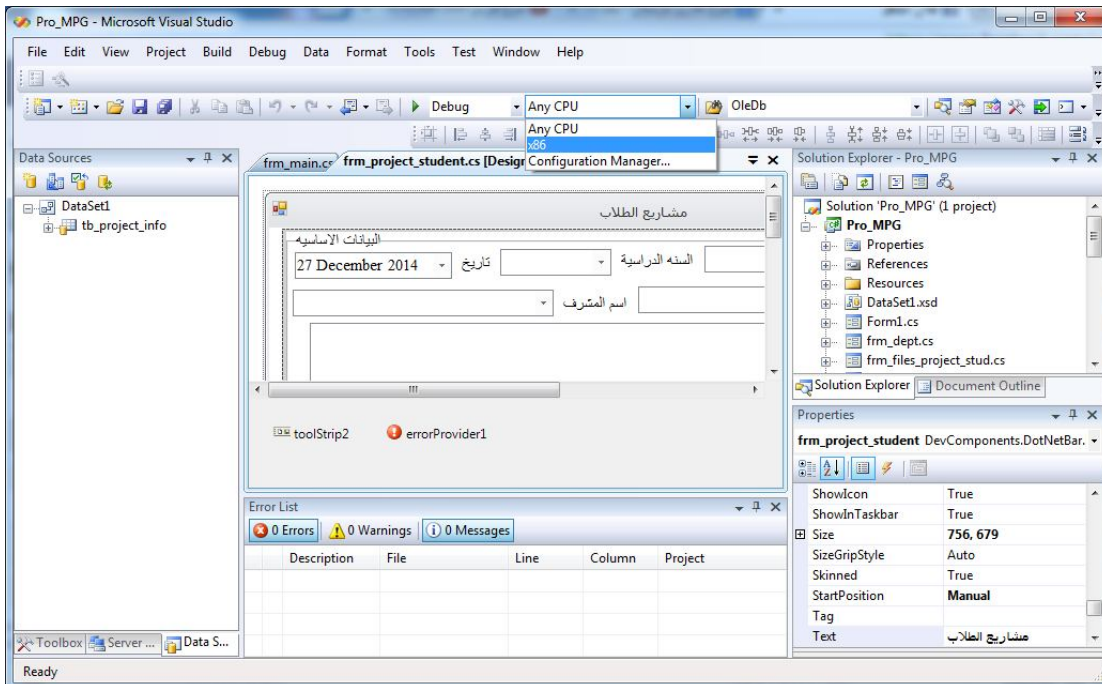
حل مشكلة:

Microsoft.ACE.OLEDB.12.0 المزود
غير مسجل على الجهاز المحلي

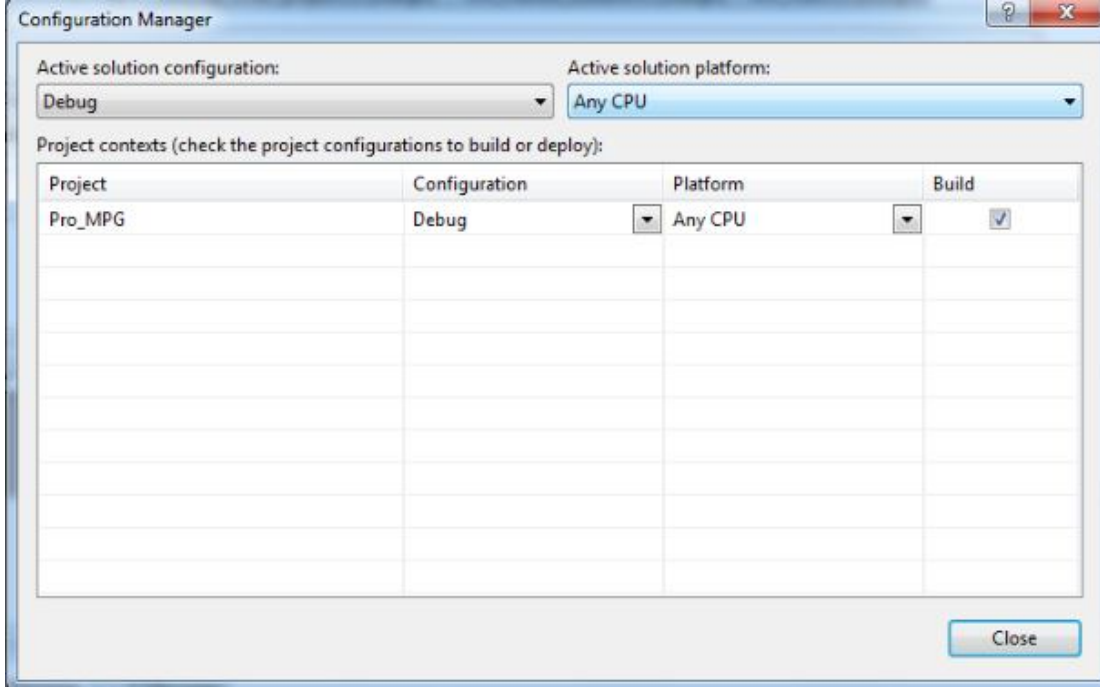
عند التعامل مع قواعد البيانات Access من خلال
Microsoft Visual Studio 2008
إذ كنت تستخدم نظام تشغيل 64
قد تواجه مشكلة عند تشغيل المشروع وتحديداً عند
الاتصال بقاعدة البيانات وتنص بالتالي
Microsoft.ACE.OLEDB.12.0 المزود غير
مسجل على الجهاز المحلي

خطوات حل المشكلة:

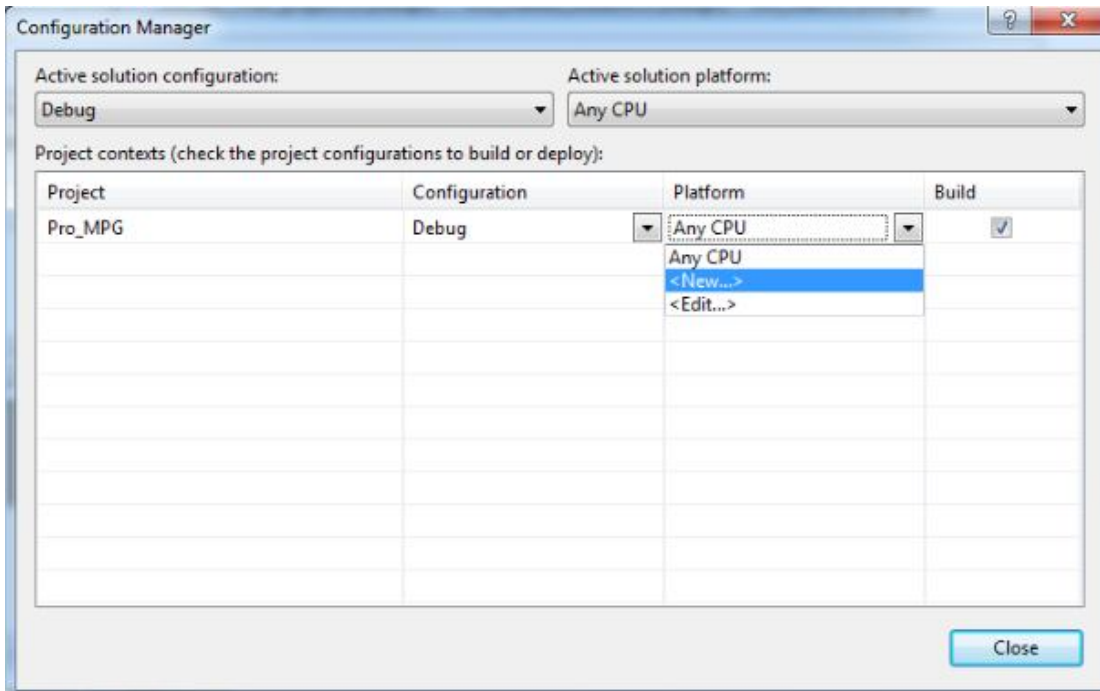
- 1- افتح المشروع
- 2- من شريط الأدوات من خيار تحديد نوع الترجمة نختار x86 إذا كان موجود كما في الصورة التالية



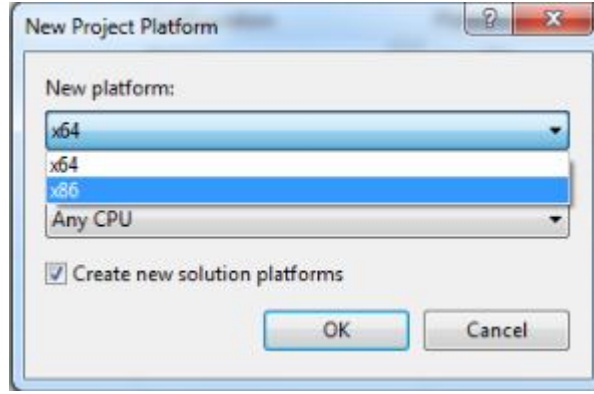
إذا كان غير موجود نتبع الخطوات التالية:
• نختار الخيار configuration manager تظهر النافذة التالية



• من قائم السرد Any CPU الموجود في القائمة كما في الصورة التالي



• نختار New بعد ذلك تظهر النافذة التالية



• من New platform نختار x86 ثم Ok

ثم Close للواجهة configuration manage

ملاحظة :

بعد هذه العملية بشكل تلقائي سيتم إنشاء مجلد باسم x86 والذي سيكون المجلد الذي يحتوي على الملف التنفيذي للمشروع على سبيل المثال المشروع في القرص f قبل تغير المعالج كان الملف التنفيذي في المسار
F:\Pro_MPG\Pro_MPG\bin\Debug
بعد تغير المعالج إلى x86 يكون مسار الملف التنفيذي
F:\Pro_MPG\Pro_MPG\bin\x86\Debug

إذ كانت قاعدة البيانات التي تستخدمها في المشروع في المسار الأول قم بنسخها إلى المسار الثاني

3- قم بتشغيل المشروع

أخوكم طلال الشفق