

بسم الله الرحمن الرحيم

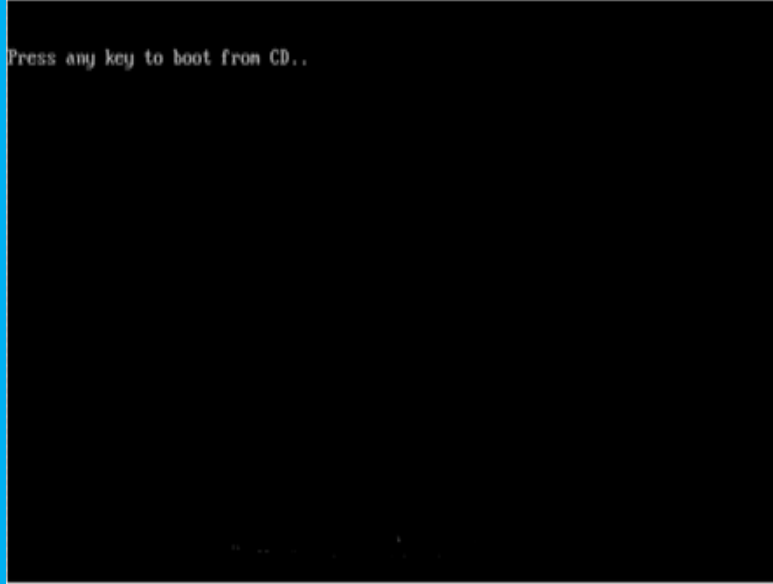
# الموضوع :تنزيل ويندوز XP:-



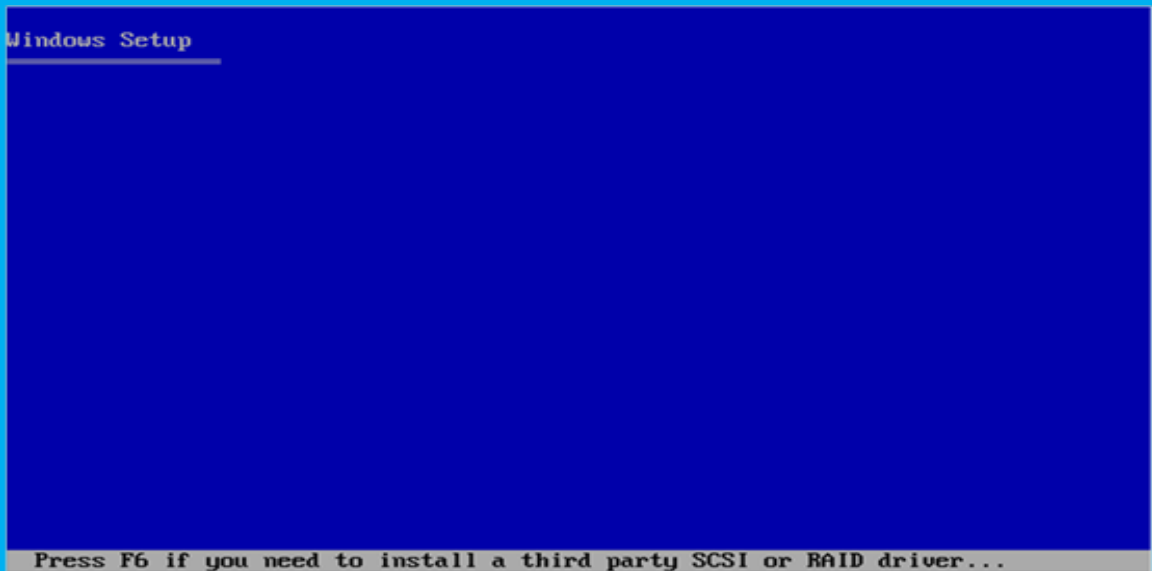
اعداد

م / القعقاع حسن احمد عوض الله (المغواري)

نضع السيدي ثم نشغل الكمبيوتر ، ما بين ( 5-10 ) ثواني سوف تظهر مسج تقول "press Key to Boot From CD-Rom" اضغط على أي مفتاح.



وبعد ذلك تأتي الشاشة التالية ومنتظر قليلا»

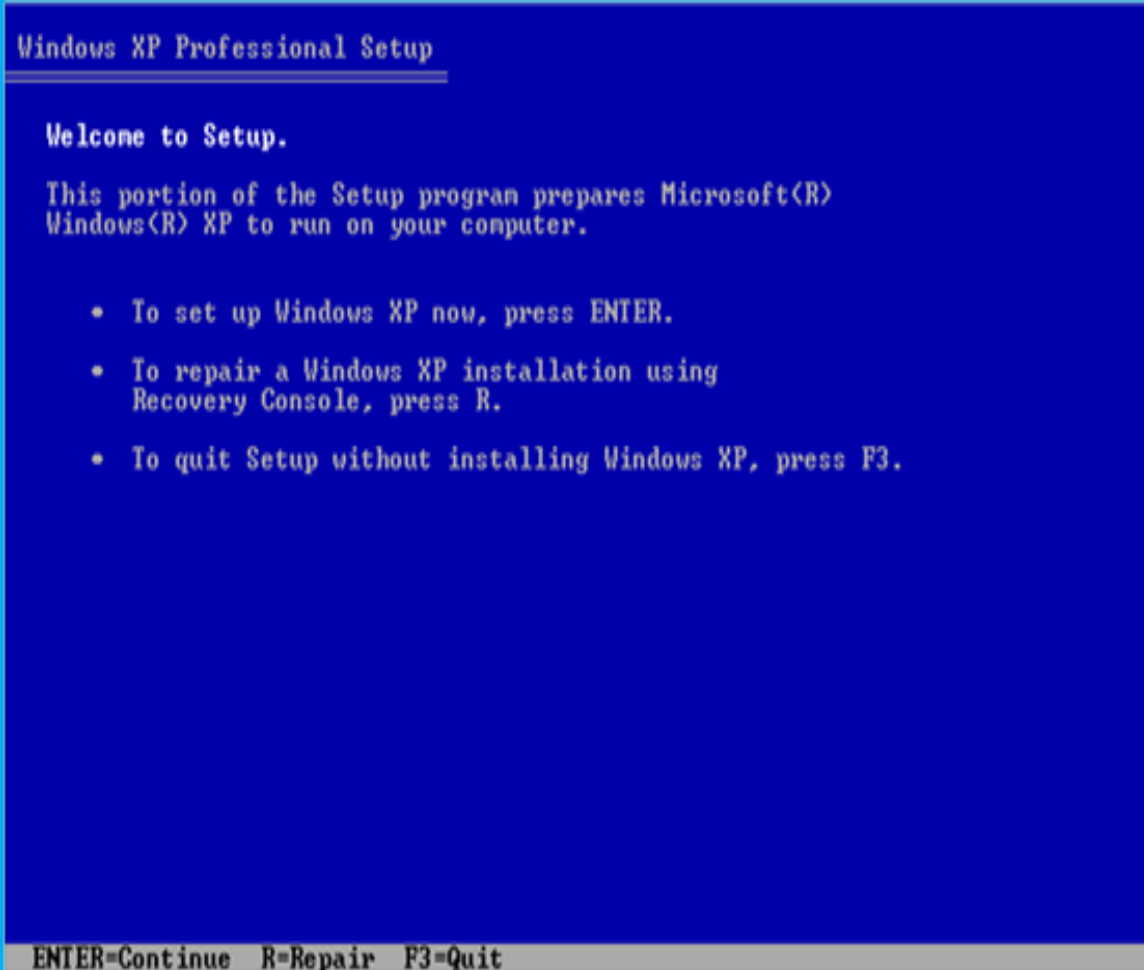


وبعد ذلك تأتي الشاشة التالية وفيها:

لمواصلة تنزيل الويندوز Enter

لتكملة الملفات الناقصة في الويندوز القديم R

ENTER للخروج وعدم التنزيل و نضغط F3



## وتاتي شاشة اتفاقية الترخيص ونضغط علي مفتاح f8

```

Windows XP Licensing Agreement

Microsoft Windows XP Professional

END-USER LICENSE AGREEMENT

IMPORTANT-READ CAREFULLY: This End-User License Agreement ("EULA") is a legal agreement between you (either an individual or a single entity) and Microsoft Corporation for the Microsoft software product identified above, which includes computer software and may include associated media, printed materials, "online" or electronic documentation, and Internet-based services ("Product"). An amendment or addendum to this EULA may accompany the Product. YOU AGREE TO BE BOUND BY THE TERMS OF THIS EULA BY INSTALLING, COPYING, OR OTHERWISE USING THE PRODUCT. IF YOU DO NOT AGREE, DO NOT INSTALL OR USE THE PRODUCT; YOU MAY RETURN IT TO YOUR PLACE OF PURCHASE FOR A FULL REFUND.

1. GRANT OF LICENSE. Microsoft grants you the following rights provided that you comply with all terms and conditions of this EULA:

* Installation and use. You may install, use, access, display and run one copy of the Product on a single computer, such as a workstation, terminal or other device ("Workstation Computer"). The Product may not be used by more than two (2) processors at any one time on any

F8=I agree ESC=I do not agree PAGE DOWN=Next Page

```

وتأتي بعد ذلك شاشة الاقراص وهنا اختار القرص الذي ارغب في تنزيل الويندوز عليه وفيها:-

لتنزيل الويندوز مباشرة ENTER

D لمسح البارتشن واذا كنت تريد التقسيم

F3 للخروج

وهنا نضغط D لمسح البارتشن والتقسيم

```

Windows XP Professional Setup

The following list shows the existing partitions and
unpartitioned space on this computer.

Use the UP and DOWN ARROW keys to select an item in the list.

• To set up Windows XP on the selected item, press ENTER.
• To create a partition in the unpartitioned space, press C.
• To delete the selected partition, press D.

80004 MB Disk 0 at Id 0 on bus 0 on atapi [MBR]

C: Partition1 [New <Raw>]          39998 MB < 39997 MB free>
D: Partition2 [New <Raw>]          39998 MB < 39997 MB free>
Unpartitioned space                8 MB

ENTER=Install  D=Delete Partition  F3=Quit

```

وهنا قسمنا هذا البارتشن الي 40 G وذلك بأختيار 40000 ونضغط ENTER

```

Windows XP Professional Setup

You asked Setup to create a new partition on
80004 MB Disk 0 at Id 0 on bus 0 on atapi [MBR].

• To create the new partition, enter a size below and
press ENTER.
• To go back to the previous screen without creating
the partition, press ESC.

The minimum size for the new partition is      8 megabytes <MB>.
The maximum size for the new partition is 79996 megabytes <MB>.
Create partition of size <in MB>: 40000

ENTER=Create  ESC=Cancel

```

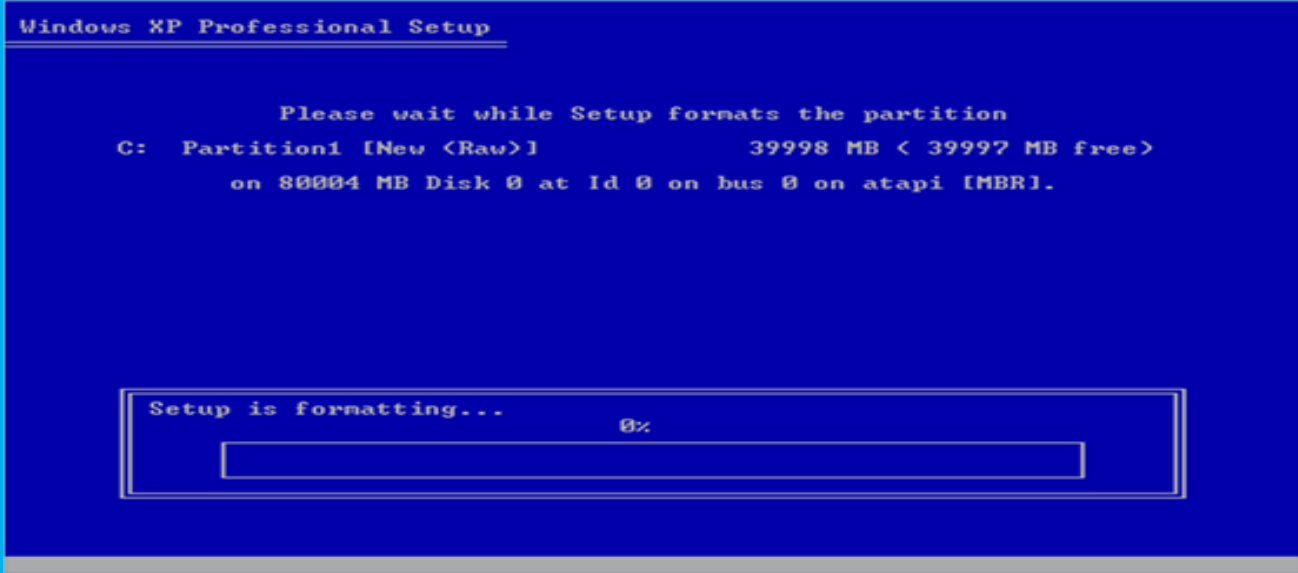
وتأتي شاشة الفورمات وفيها اربع انواع

NTFS سريع وبطئ

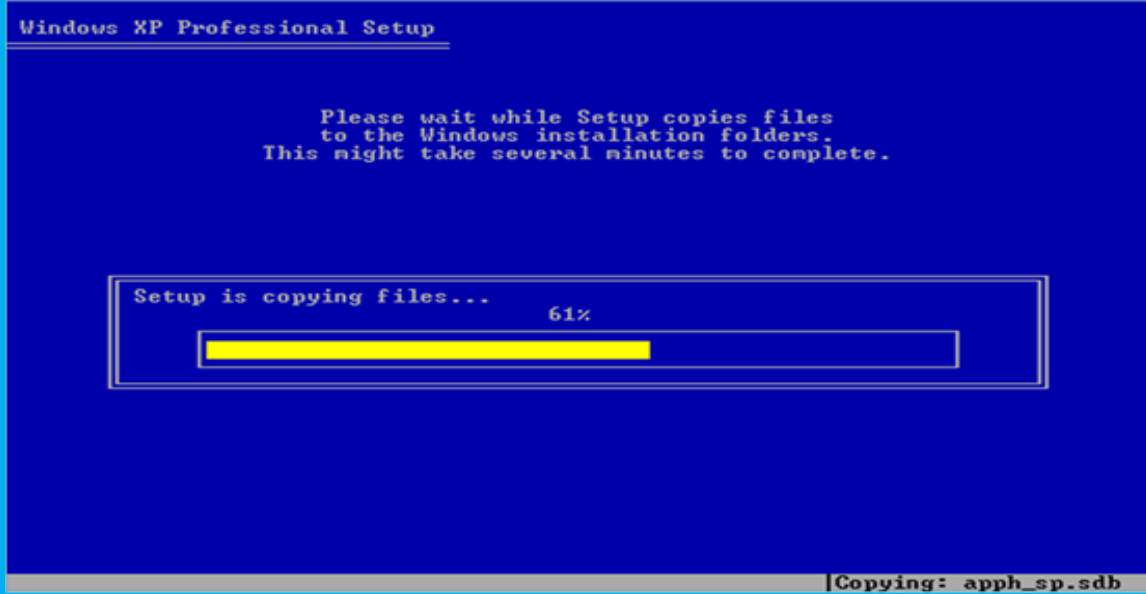
FAT سريع وبطئ

والأفضل نختار NTFS سريع وإذا كان جهازك بطئ نختار NTFS بطئ

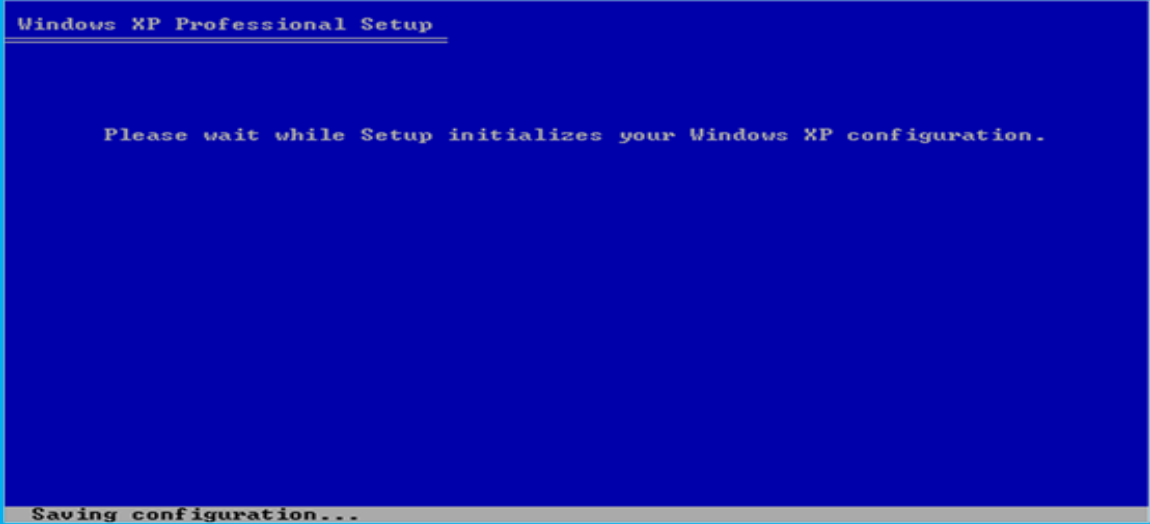
وبعد اختيار نوع الفورمات تأتي هذه الشاشة التي تقوم بفرمطة الويندوز القديم  
وهنا نقوم بأنزال الويندوز الجديد



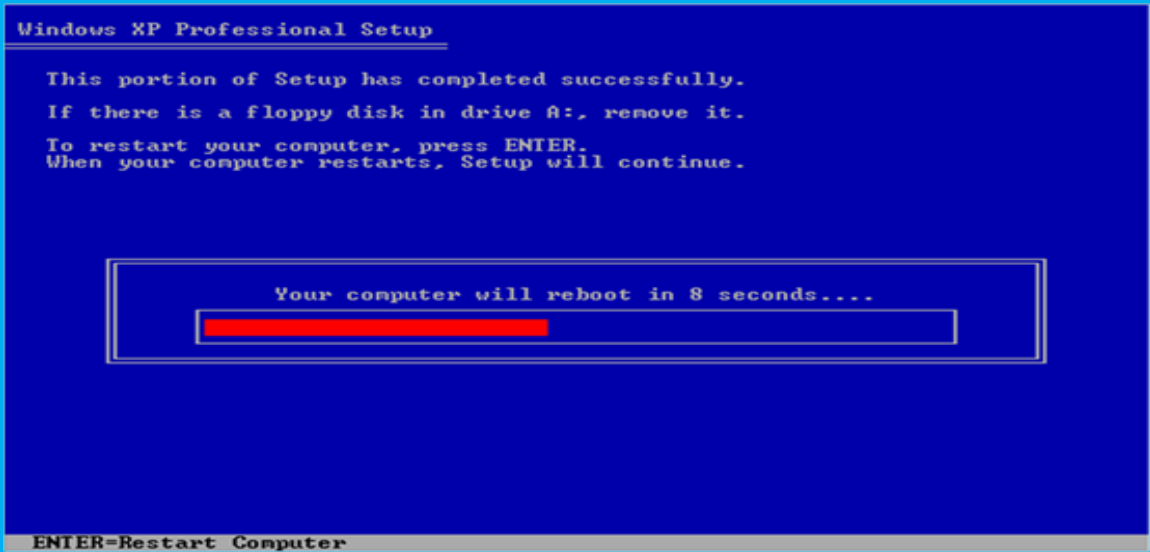
وهنا نقوم بأنزال ملفات الويندوز الجديد



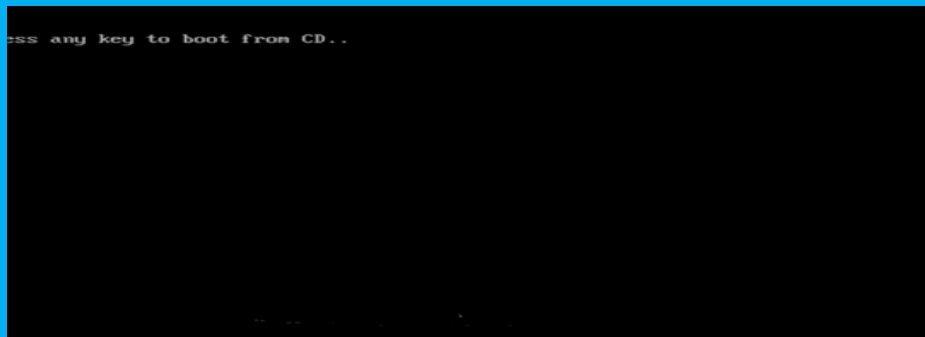
وننتظر قليلا»



وهنا يقوم الجهاز بأعادة التشغيل تلقائيا او قم بالضغط علي ENTER



وتأتي هذه الشاشة ولا نضغط أي مفتاح وننتظر قليلا"



وتأتي هذه الشاشة ومنتظر

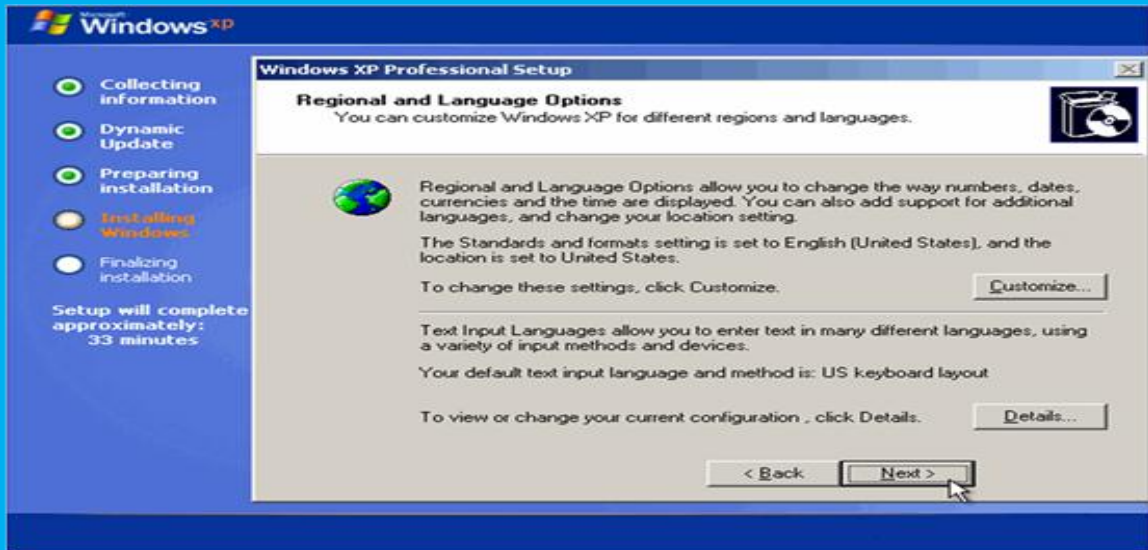


وهنا تختلف سرعة التنزيل حسب مواصفات جهازك

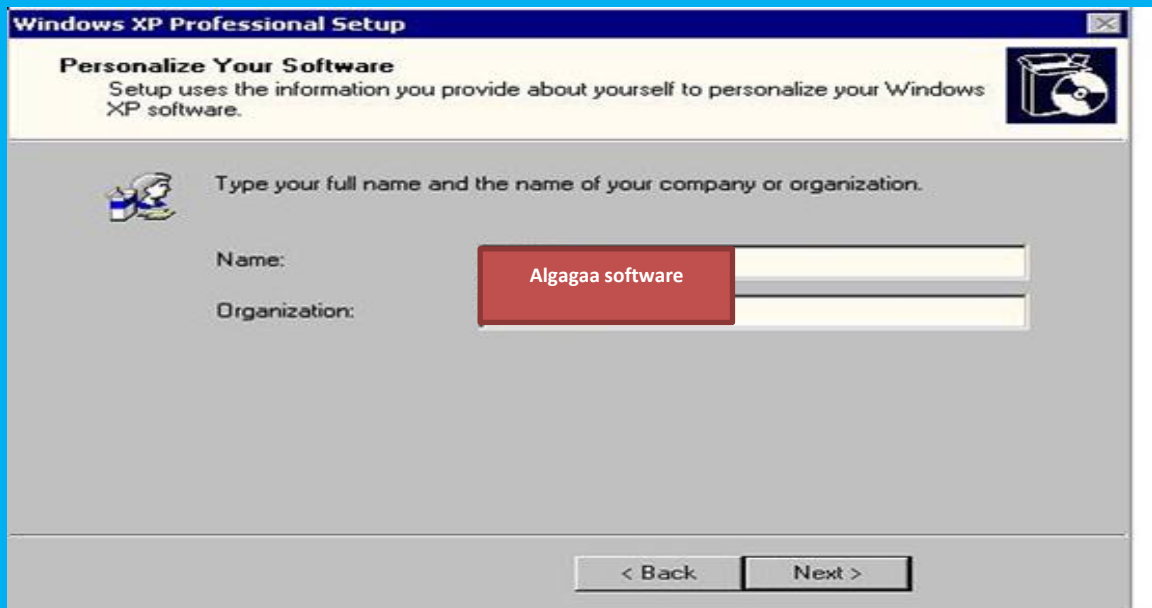


وتأتي هذه الشاشة وهنا نضبط اللغة بالضغط علي CUSTOMAIZE لتحديد اللغة العربية

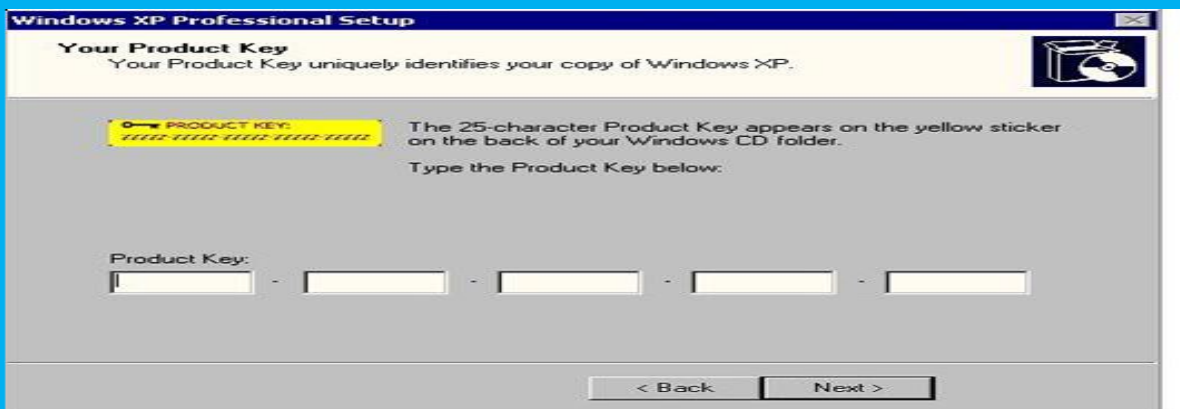




وتأتي بعد ذلك هذه الشاشة ونكتب فيها الاسم واسم الشركة



قم بوضع السيريال نمبر ويكون دائما موجود مع اسطوانة الويندوز



وهنا يطلب منك ادخال الباسويرد وتأكيده ويستحسن ان لا ندخله

**Windows XP Professional Setup**

**Computer Name and Administrator Password**  
You must provide a name and an Administrator password for your computer.

Setup has suggested a name for your computer. If your computer is on a network, your network administrator can tell you what name to use.

Computer name:

Setup creates a user account called Administrator. You use this account when you need full access to your computer.

Type an Administrator password.

Administrator password:

Confirm password:

< Back      Next >

وهنا تأتي شاشة ضبط الوقت وتلقائيا تأتي مضبوط

**Windows XP Professional Setup**

**Date and Time Settings**  
Set the correct date and time for your Windows computer.

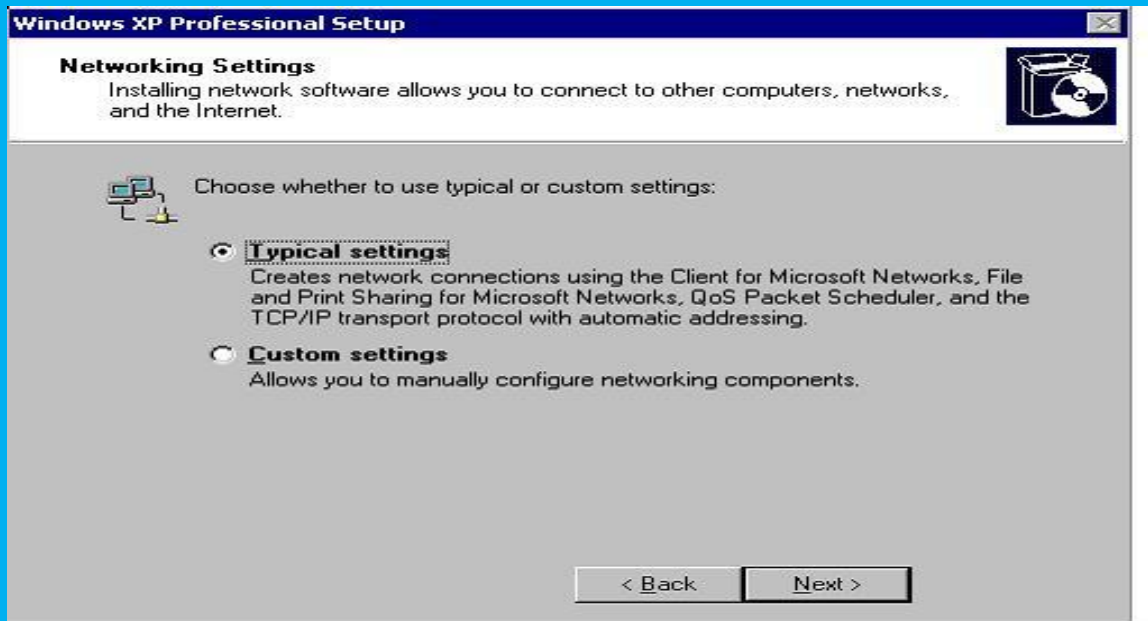
Date & Time

Time Zone

Automatically adjust clock for daylight saving changes

< Back      Next >

ستقوم الويندوز الآن بالتعرف على محتويات الشبكة لديك.  
الآن ستحدد الويندوز الخيار الطبيعي لذلك قم بإختيار. "Typical Settign"



سيكمل الويندوز التحميل



سيظهر لك اللغو للويندوز .



وتأتي شاشة الضبط التلقائي للشاشة ونضغط علي ok



❖ الحمد لله رب العالمين .

❖ تم بحمد الله اللهم لا علم لنا الا ما علمتنا انك انت السميع العليم

❖ م / القعقاع حسن احمد (المغواري)

القعقاع المغواري