

بسم الله الرحمن الرحيم

شرح برنامج Win To Flash

شرح جديد و قابل لإنشاء أكثر من نسخة على فلاشه واحده

طبعا في ظل الاعوام السابقه شاهدنا بما يسمى الفلوبي ديسك و من ثم CD Rom و الذي ظهر بأداء جيد و لكن مساحته قليله و الا يسع اكثر من 700 ميغا بايت و هذا ما يجعله غير مرغوب فيه و ايضا من بعده ما يسمى بـ DVD Ram Or Rom في الاونه الاخيره حيث شهد قبول من المستخدمين لتجاوزه الـ 3 جيجا إلا ان هذه الاسواقات سريعة التلف و تجعل المستخدم في خيره من امره و يلجئ المستخدم الى البدئل او زيارة مركز صيانة حاسوباً ما لتثبيت ويندوز ...

و لكن ماذا تقدم لشخص قدم لك ثلاثه نسخ في فلاشه واحده ???

و عند عملية الاقلاع يطلب منك المعالج تحديد اي نسخة ترغب في تحميلها !!!!

لا اريد اطيل عليك صديقي القارئ

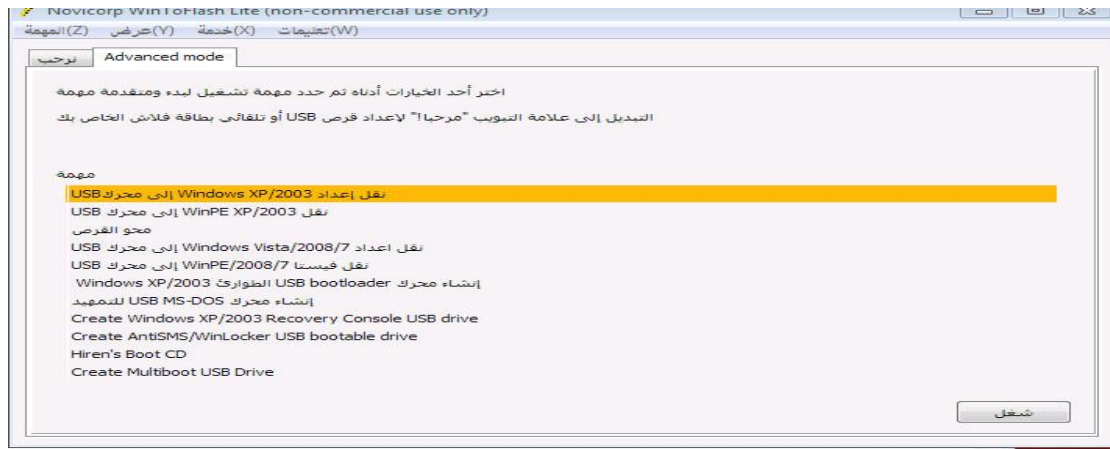
عمل نسخه XP واحده :

اتبع التالي

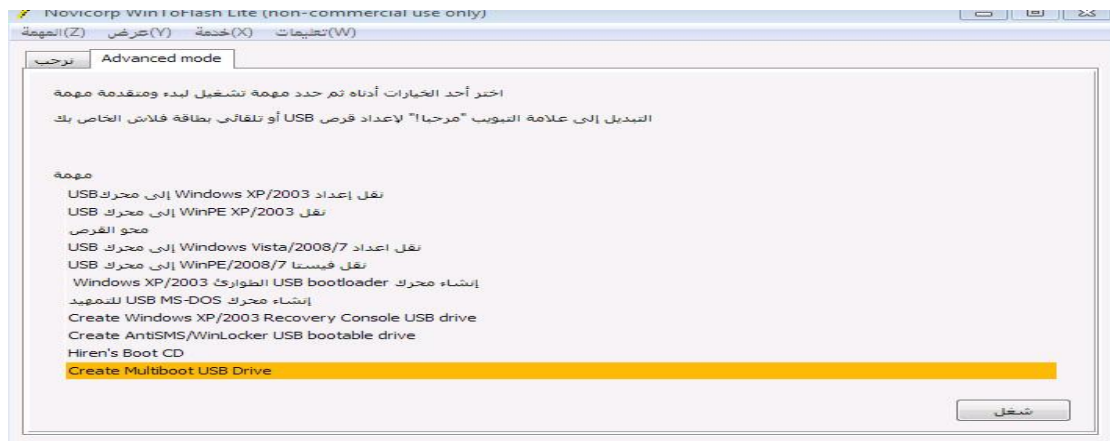
- ١ سواقة USB واحد جيجا وان قلت لا تقل عن مساحة النسخه .
 - ٢ برنامج Win To Flash اي نسخه تفي بالقرض .
 - ٣ نسخه ويندوز XP بصيغه Live اي بصيغه ISO .
 - ٤ برنامج Ultra ISO أو ما يعادله .
- توفرت كل المطلبات فالنشرع في العمل



واجهنتي بعض الشروحات تتبع معالج البرنامج XX
 هذه الطريقة انا لا افضلها ولا انصحك باستخدامها ...
 افتح الخيار Advanced Mode الخاص بالبرنامج

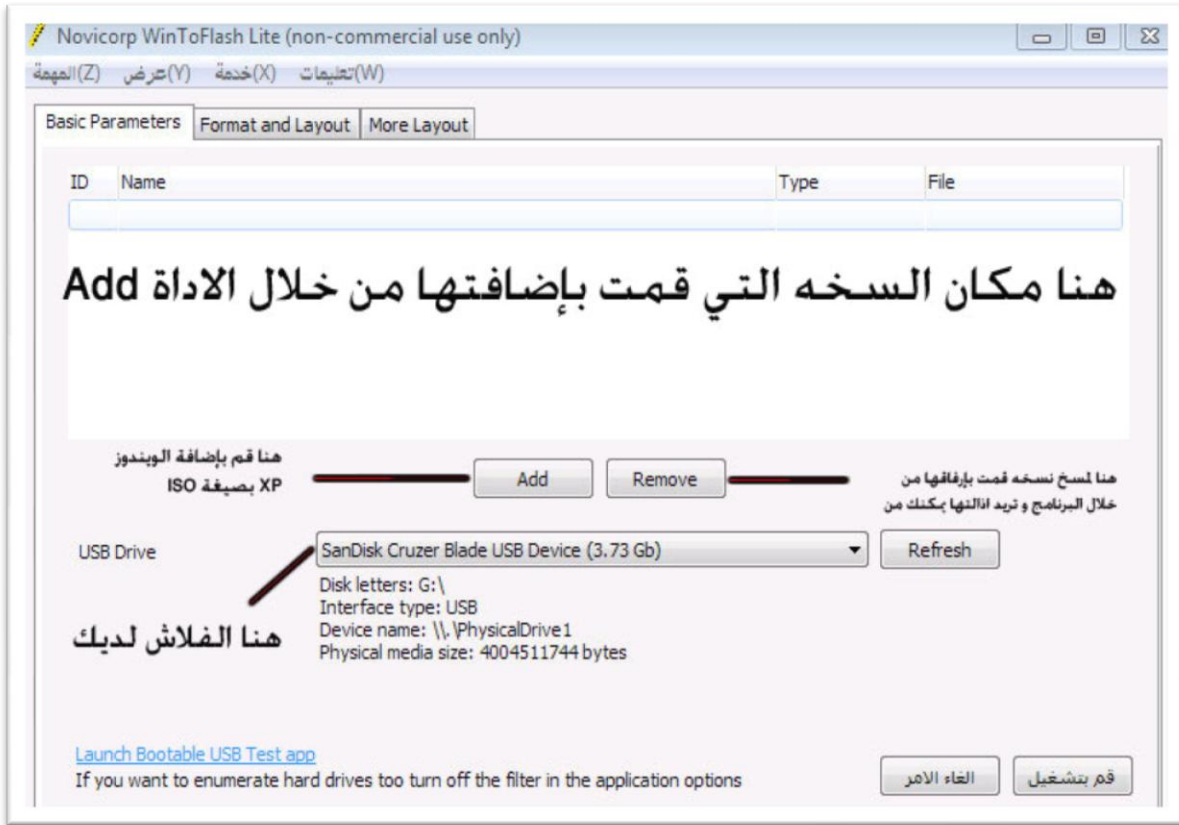


ومن ثم افتح الخيار Create Multiboot USB Drive كما ستلاحظ



في الصورة أسفل

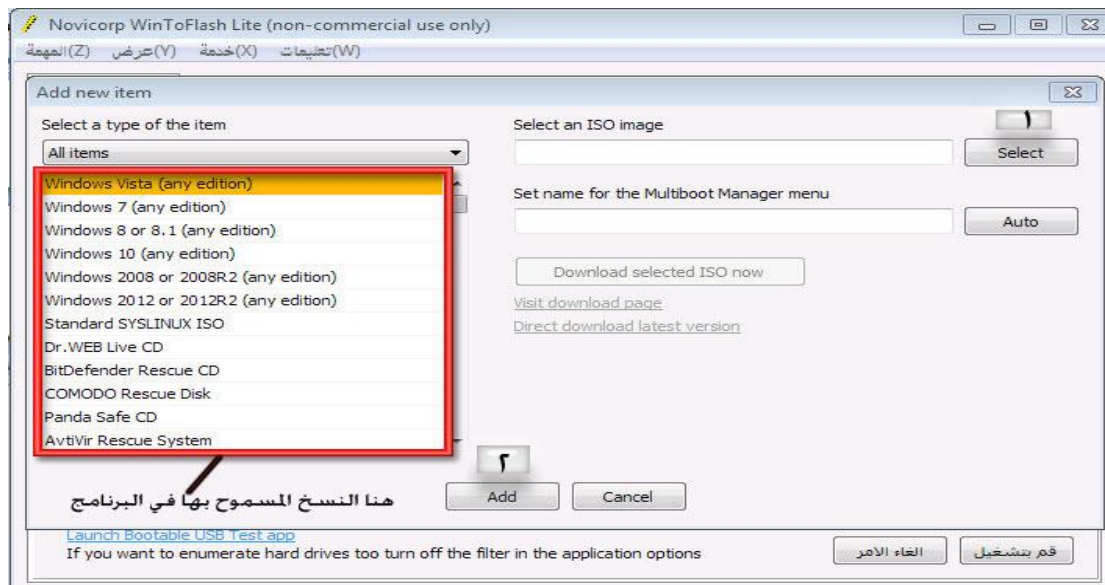
افتح الخيار Create Multi boot USB Drier دبل كليك سيفتح لك نافذه و منها هنا يبدء العمل



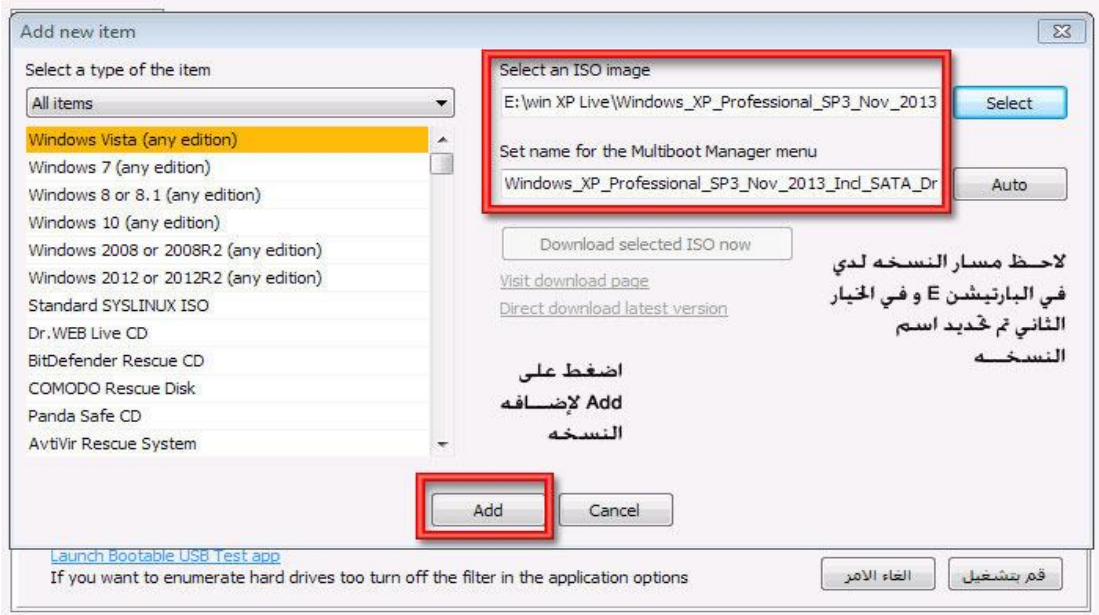
الصورة قد اوضحة كل شي ...

إذا لم يظهر لديك الفلاشه أضغط على Refresh إن كانت الفلاشه مدرجه على حاسوبك ستظهر ...

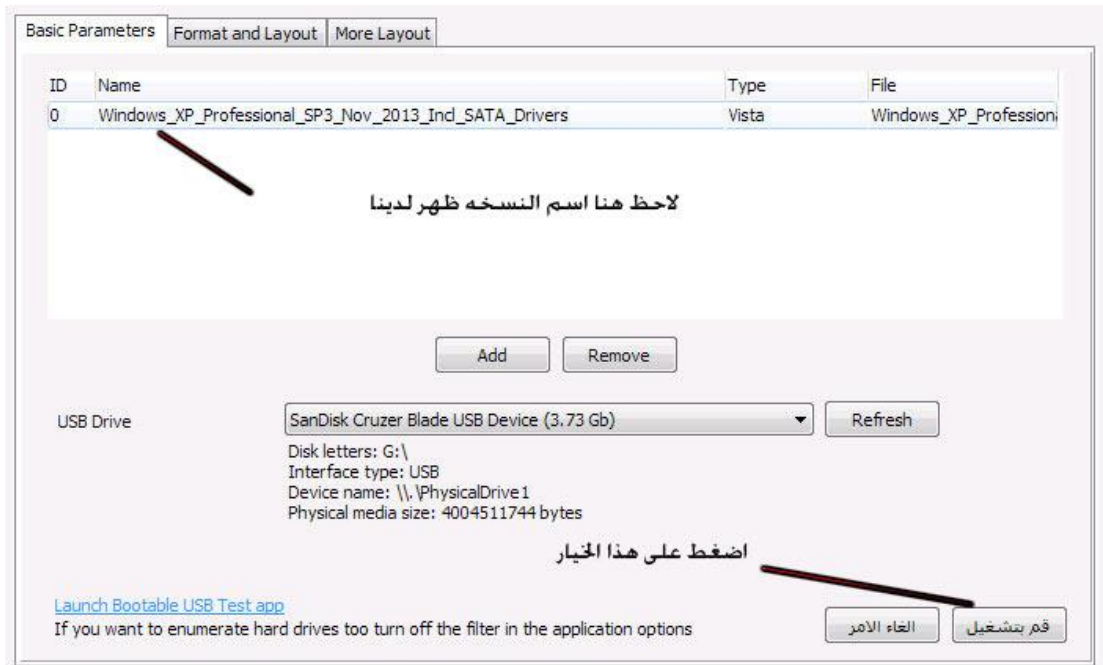
اضغط على Add تابع معي صديقي القارئ ...



اضغط على الخيار **Select** لتحديد النسخه لديك داخل القرص و التي بصيغة ISO



بعد ما قمنا بتحديد النسخه لدينا (لاحظ الصوره جيداً) اضغط على الخيار **Add** ...



و بكدا نكون ي اصدقائي قمنا بحرق الويندوز على الفلاشه

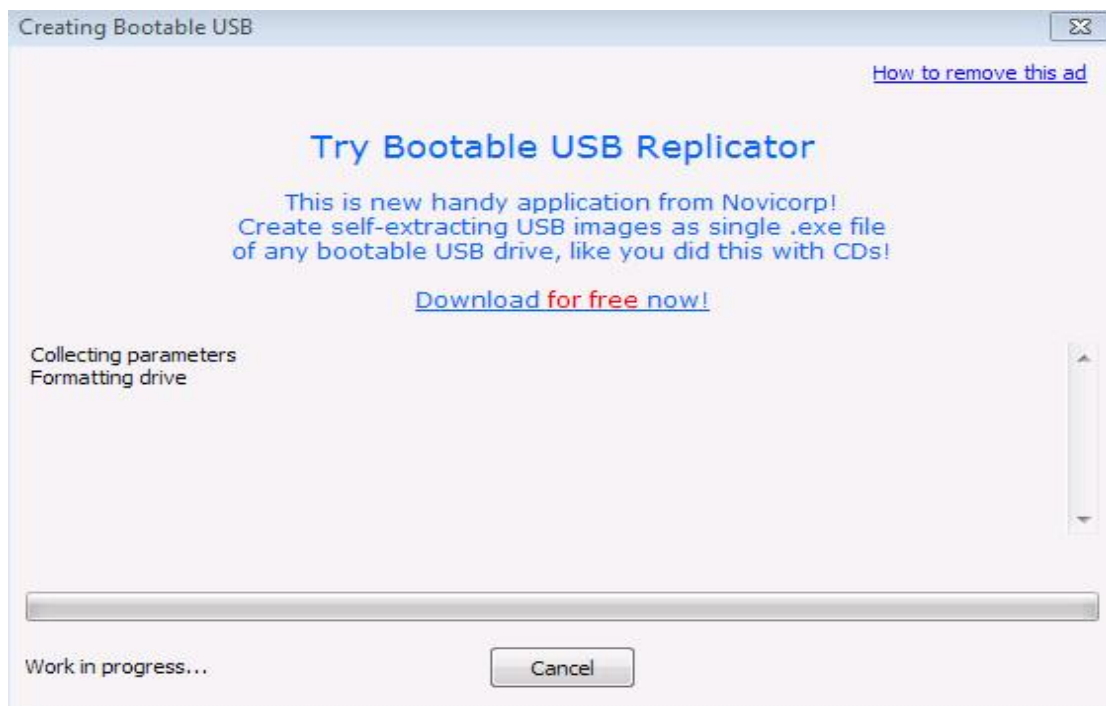
...



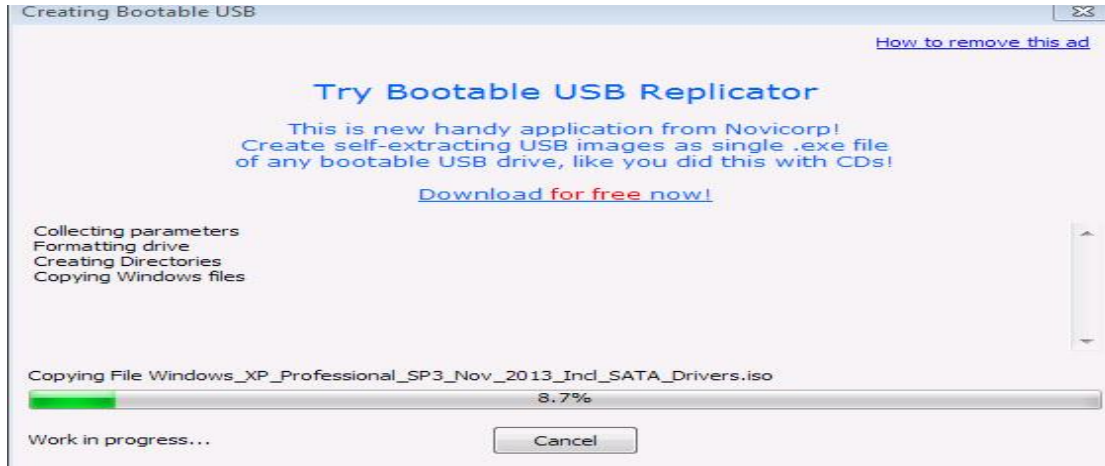
ادخل الناتج و من ثم أضغط ع Continue ...



...



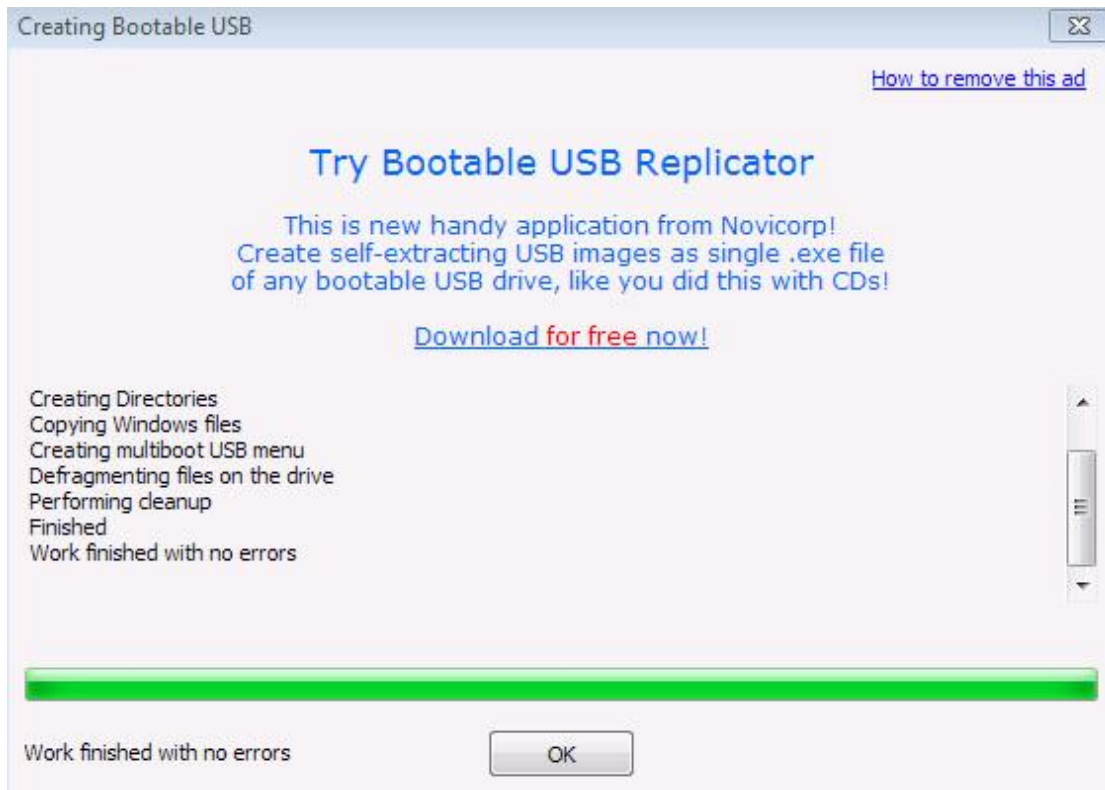
قم بالانتظار الى ان ينتهي النسخ و الحرق ..



ملاحظه :

لا تخرج الفلاشه اثناء العمليه قد تتلف الفلاشه لعملية إخراج الفلاشه بطريقه المباشره ...

و يمكنك إخراجها بعد ظهور هذه الصوره ...



انتهينا من حرق نسخة واحده و يمكنك حرق أي نسخه
بنفس الخطوات السابقه ...

• تعال نحرق تلاته نسخ ...

ادخل الفلاشه و الا تقل عن 8 جيجا طبعاً حسب المساحه
لديك مثلاً ...

توجد نسخ 7 مساحتها تصل الى 2.70 جيجا و غالباً ما
تكون 32 بت .

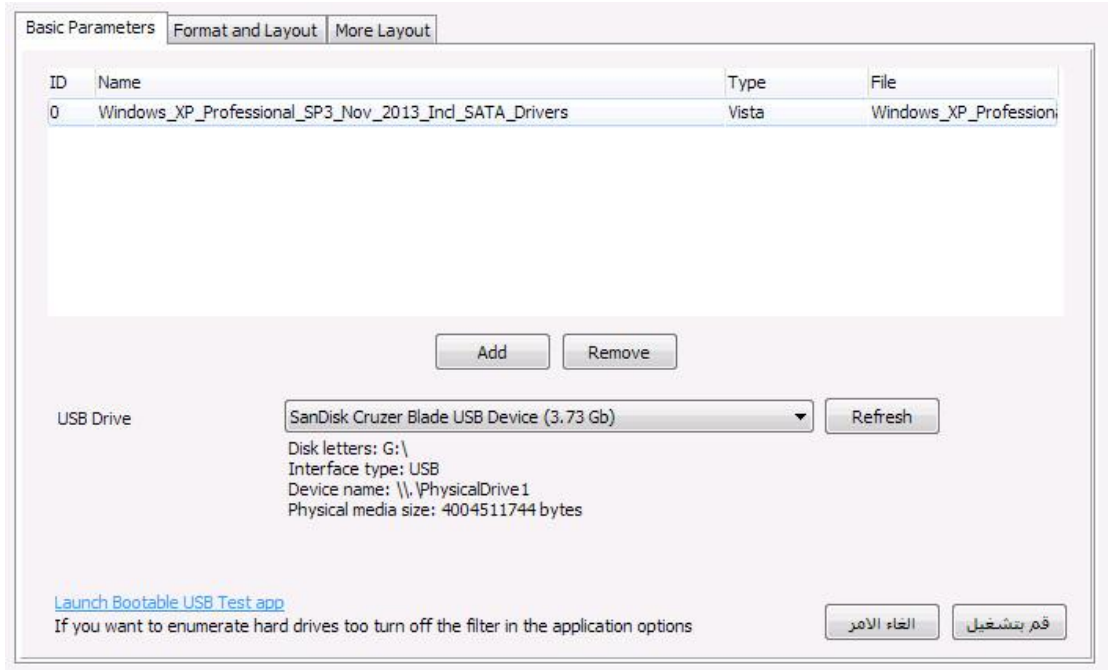
و يندوز أكس بي قد يصل الى 650 ميغا بايت .

و ويندوز 10 الإخترافي قد يصل الى 2.80 جيجا .

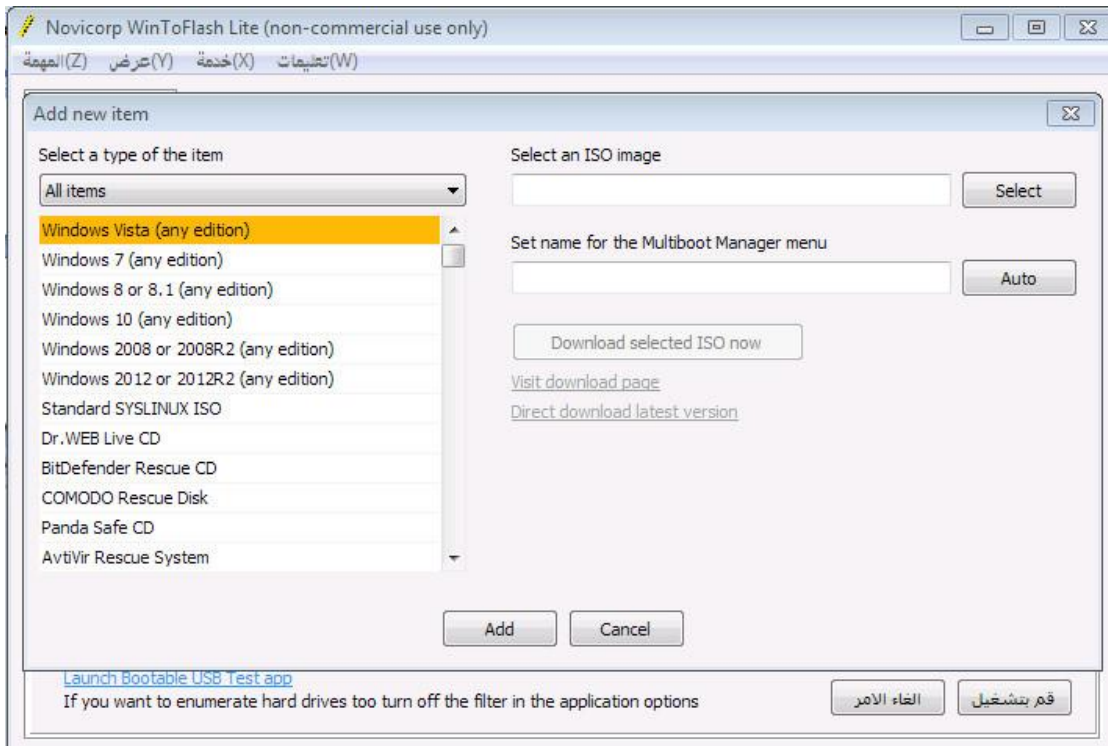
في هذه الحاله انت بحاجه الي فلاشه 8 جيجا كافيه ...

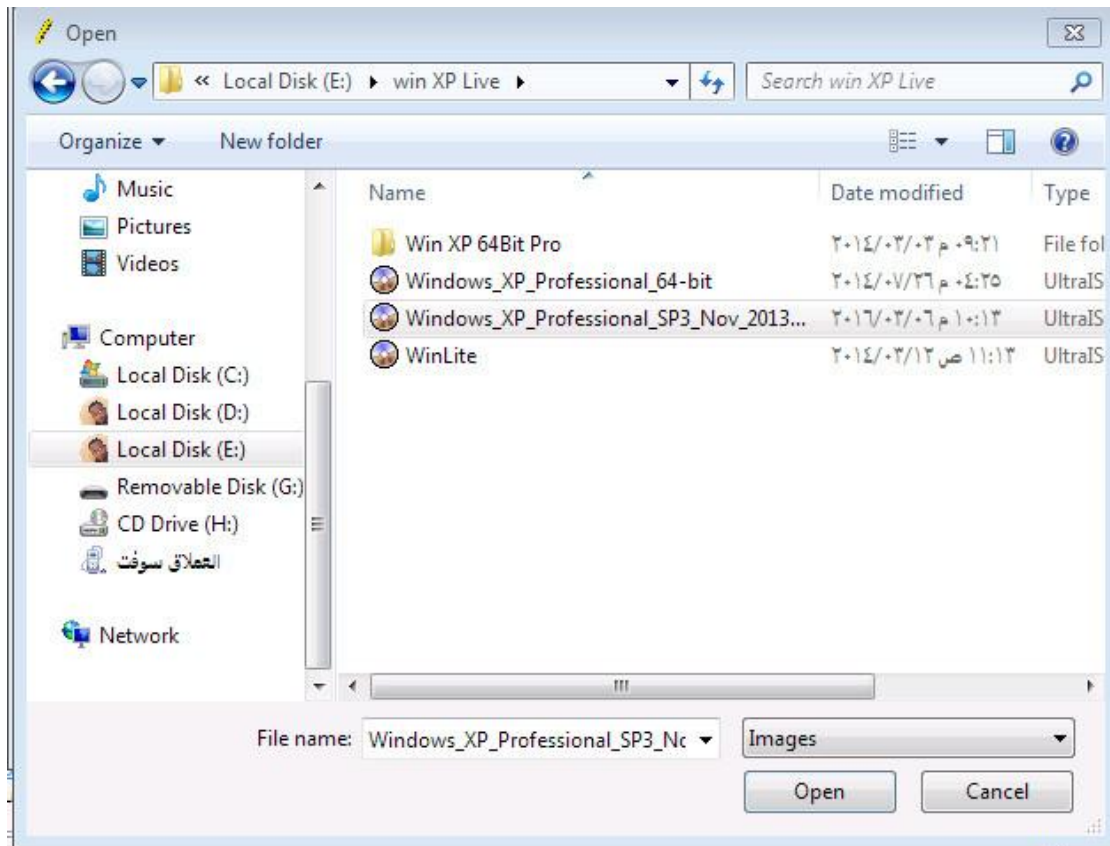
أما يا صديقي محتاج تحرق النسخ لديك كامله 64&32 بت انت
بحاجه الي فلاشه قد تصل الى 16 جيجا بايت قد تقى
بالقرض ...

الخطوات بنفس الخطوات السابقه حتي نصل هنا ...

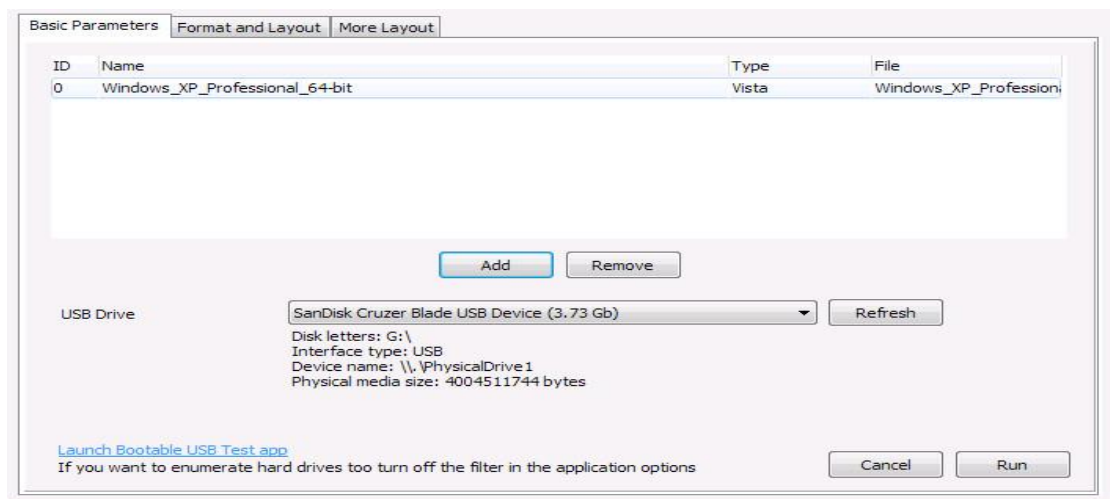


لا حظ على الشمال ID و هذا المفتاح يحدد عدد النسخ كما
تلاحظ يا صديقي تم تحديد النسخه XP R0 رقم 0
فالفترض لديك فلاشه 8 جيجا و تريد نسخ او حرق نسخك فيه
... اضغط على Add ستظهر لك هذه الصورة كما في السابق
...

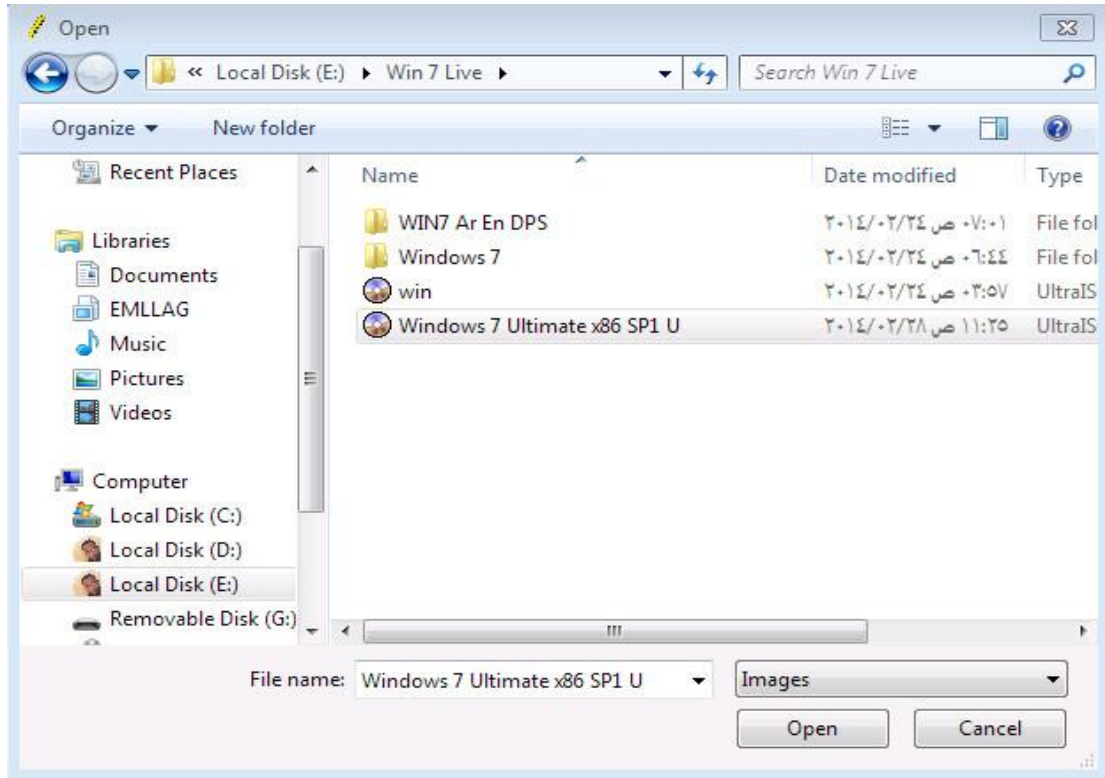




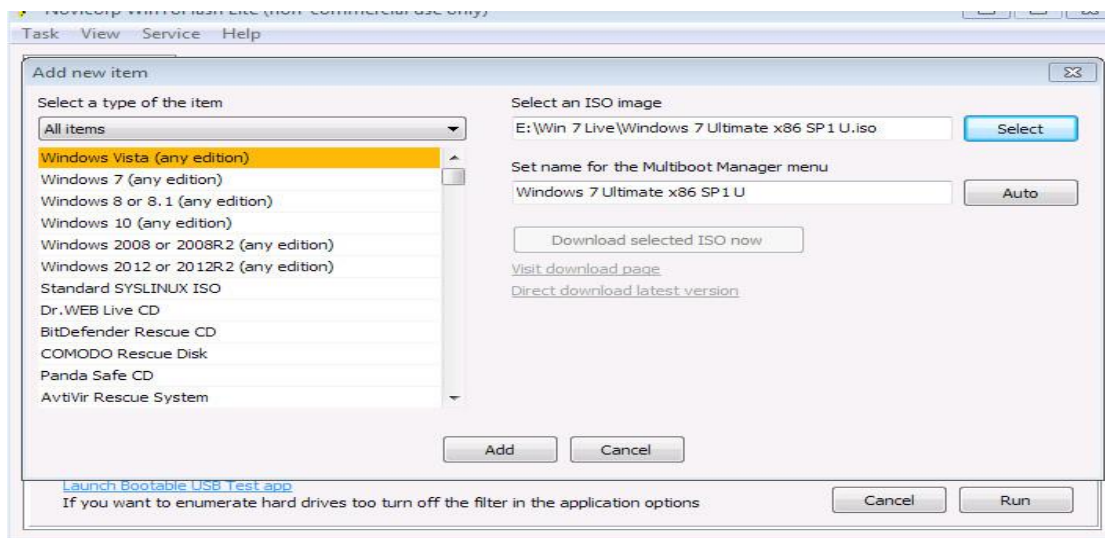
حدد النسخه ... و اضغط ع Open ...



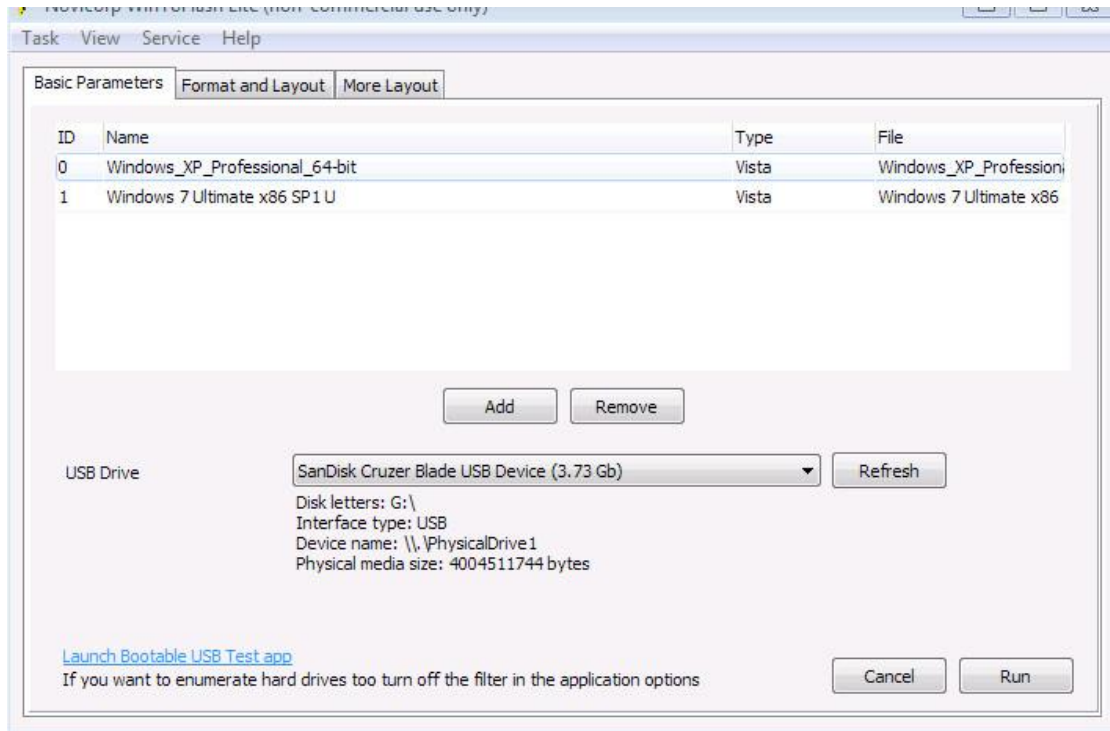
تم إضافة النسخه XP Pro ..
اضغط على Add مره أخرى ...



أختر نسخه أخرى و اضغط على Open ...

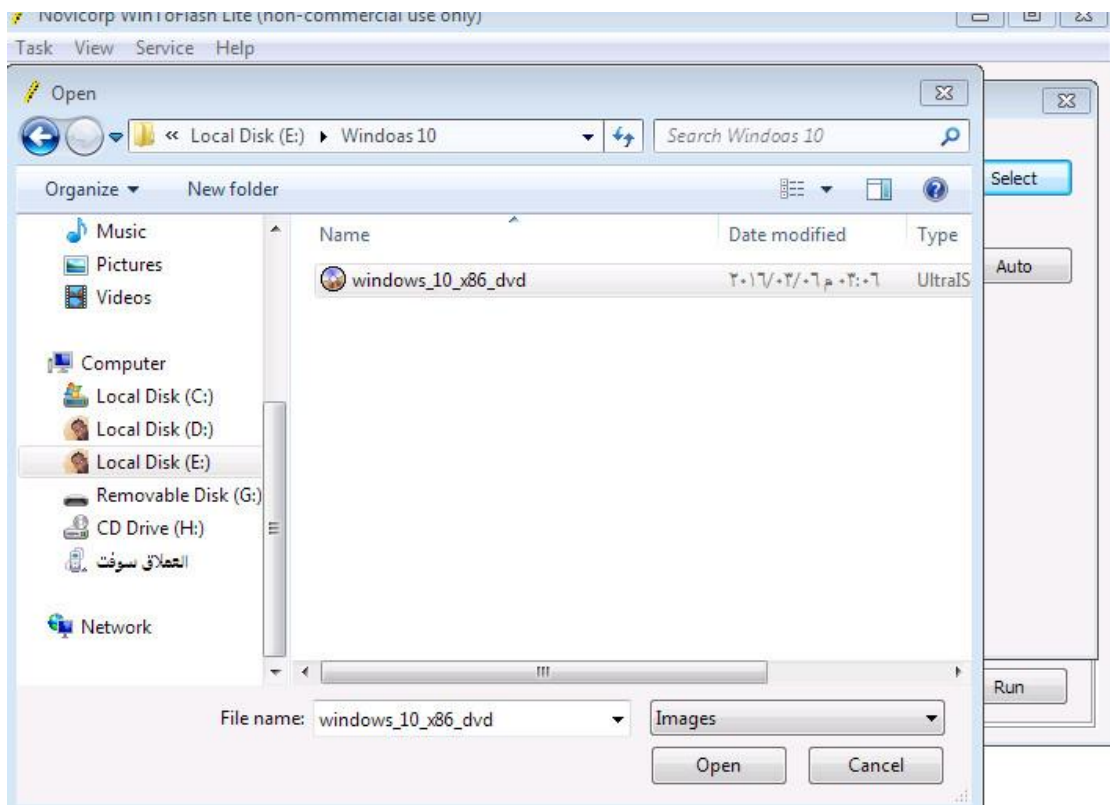


تم تحديد ويندوز 7 قم يا صديقي بعد التحديد بضغط على Add كالعاده ...

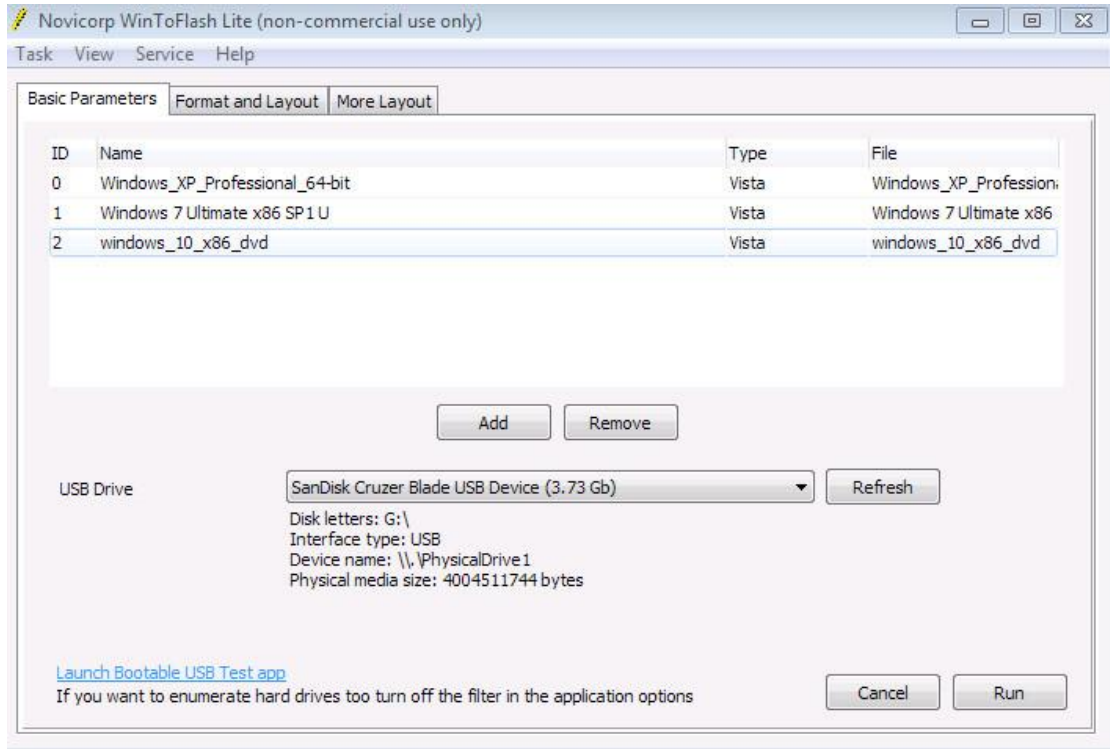


تم إضافة نسختين 7 و أكس بي ...

تبقت نسخه أخره و بنفس طريقة الاضافات السابقه أضف ويندوز 10



حدد و من ثم Open



لاحظ في الصورة تم إضافة 3 نسخ للفلاشه

I
D
0
1
2

و بهذا الترتيب تكون يا صديقي وضعت 3 نسخ مختلفه على ذاكرة البرنامج أو هي عبارته عن روابط في حالة الضغط على Run أو تشغيل سوف يتم نسخ و حرق النسخ الى الفلاشه ..

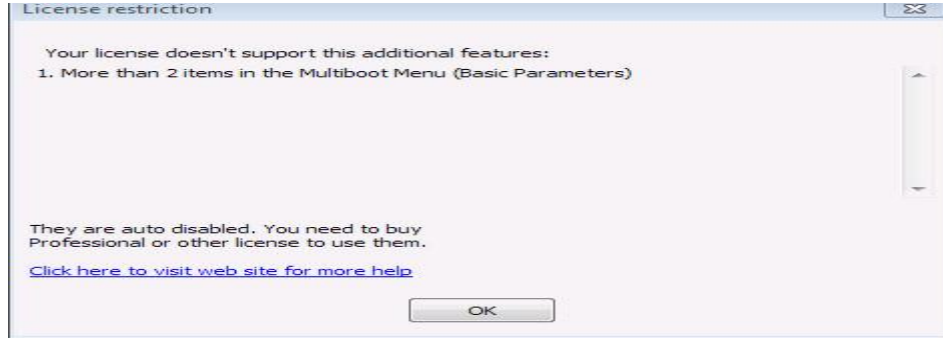
ملاحظه :

يا صديقي إذا كانت الفلاشه لا تستطيع قبول النسخ او واحد لسببان .

الاول نسختك غير صالحه .

الثاني الفلاشه صغيرة لا تطسيح النسخ .

صوره توضع ان فلاشي صغير و لا يمكنه حرق النسخ
عليه و أمرني بتحديد سعه أختارها بنفسني و لكن مهما
حددت لا يجدي نفع ...



لقد قمت بإدراج البرنامج مع الكتاب ...

إذا لم تحصل عليه حمله من هنا

http://filehippo.com/download_wintoflash

الكاتب : طيفور عمر .

الوظيفة : صيانة حاسوب .

الدولة : السودان .

الهاتف: +249924052033 .

البريد : Emllag619@Gmail.Com .

الصفحة علي الفيسبوك = [طيفور بيك](#)

https://m.facebook.com/ebn.omar3?ref_component=mbasic_home_header&ref_page=%2Fwap%2Fhome.php&refid=7