

بسم الله الرحمن الرحيم

كلية المحيريبا -مركز المعلومات

برنامج **CCProxy 8.0**:

يعتبر برنامج من أفضل البرامج لتوزيع الانترنت في الشبكات المنزلية والصغيرة والكبيرة..

مميزات البرنامج:

- ١- سهولة الاستخدام وهو مثالي للشبكات المنزلية والشبكات الصغيرة والكبيرة.
- ٢- يقوم البرنامج بتوزيع الانترنت كما يقوم بعمل الكاش Cache.
- ٣- يدعم الكثير من بروتوكولات الانترنت مثل HTTP, FTP, Gopher, SOCKS4/5, Telnet .
- ٤- امكانية تحديد الدخول عن طريق الاي بي أو Mac Address او اسم المستخدم وكلمة المرور.
- ٥- امكانية تحديد سرعة الاتصال وعدد الاتصالات لكل مستخدم .
- ٦- امكانية منع المواقع عن طريق اسم الموقع أو جزء من الاسم أو المحتوى أو السماح لمواقع معينة فقط .
- ٧- يعمل على Win 8/ Win 7/ Vista/ 03 /XP/windows 2003 server .
- ٨- يحتوي على شاشة تبين الاستهلاك الكلي للاتصال.
- ٩- البرنامج مجاني لعدد ٣ مستخدمين فقط .
- ١٠- البرنامج صغير الحجم وبالتالي يقل استهلاكه للمعالج .

خطوات اعداد البرنامج :

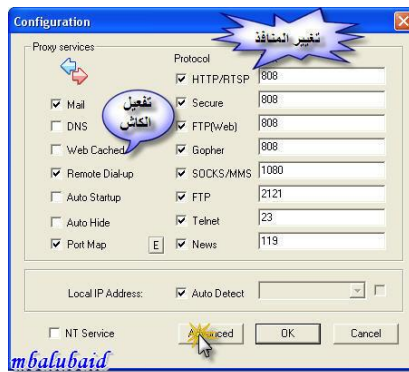
شرح اعداد البرنامج البروكسي :

اولا: اعداد البرنامج على الجهاز الخادم (server) يتم تثبيته علي الخادم ، مثله مثل أي برنامج آخر ولكي يقوم بالعمل على توزيع الانترنت نحتاج الى تعريف الجهاز على البروكسي الاعلى (إن وجد) .

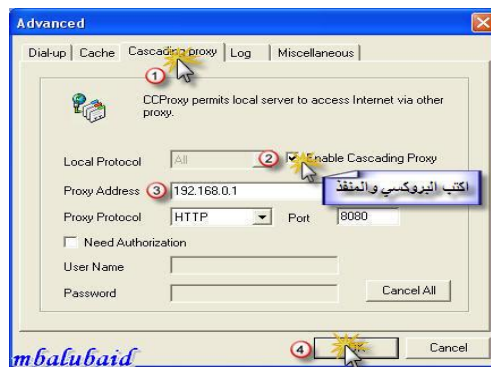
تبين الصورة واجهة البرنامج :



نضغط على Options



يظهر لنا العديد من الاعدادات مثل المنافذ البروتوكولات المختلفة نضغط على Advanced في اسفل الصورة



نختار القائمة الرئيسية Cascading proxy

نضع علامة صح امام Enable Cascading Proxy

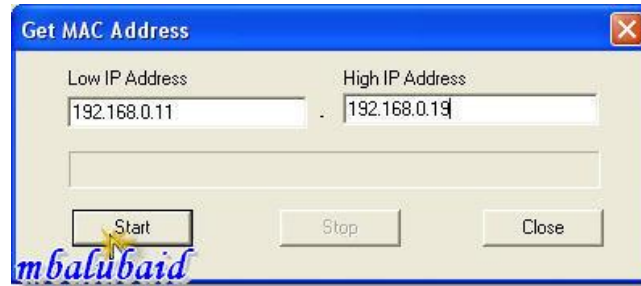
نكتب البروكسي ورقم المنفذ في المكان المخصص له .

اعداد حسابات المستخدمين داخل البرنامج : من الواجهة الرئيسية للبرنامج اختار Account



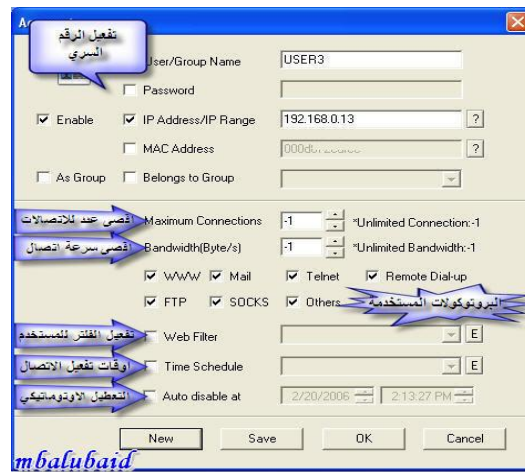
نضغط على القائمة المنسدلة في اعلى النافذة نختار منها الخيار الثاني وهو Permit Only وهي للسماح للمستخدمين المعرفين في البرنامج فقط بالدخول الى الانترنت

توجد عدة طرق لتعريف المستخدمين منها عن طريق اسم المستخدم وكلمة المرور أو عن طريق الآي بي و الـ MAC Address ويمكن ادخال المستخدمين عن طريق الزر New ويمكن تعمل بحث عن الاجهزة الموجودة في الشبكة عن طريقة الزر Auto Scan ثم ادخال اول آي بي وآخر آي بي ثم الضغط على زر Start



ولتحديد خصائص المستخدم نضغط ضغطة مزدوجة على اسم المستخدم أو نختاره ثم نضغط Edit

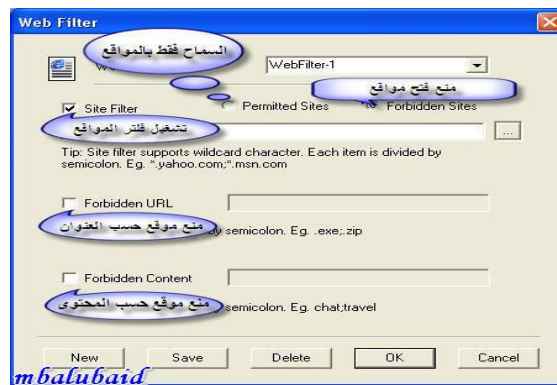
ستظهر لنا النافذة التالية



ويمكن تغيير الاعدادات حسب ما هو موضح في الصورة

لاحظ : عند تحديد سرعة الانترنت للمستخدم فان القيمة المدخلة بالارقام بوحدة Byte أي أن الرقم ١٠٠٠٠ يعني سرعة ٨٠ Kb تقريباً

ولتفعيل فلتر المواقع نضع امام جملة Web filter علامة صح ثم نختار اسم الفلتر أو بالضغط على زر E لادخال فلتر جديد .



ويمكن اعداد الفلتر بسهولة وتكفي التوضيحات الموجودة في الصورة ١.

اعداد مهندس محمد ادم الدود -كلية المحيريبا التقنية -السودان -ولاية الجزيرة - aldodse@yahoo.com ابريل ٢٠١٦م

ثانيا اعداد الاجهزة الطرفية:إلى هنا من المفترض أن يعمل البرنامج على توزيع الانترنت على الاجهزة التي حوله بعد تغيير اعدادات الانترنت في الاجهزة الاخرى

وذلك بالذهاب الى خصائص الانترنت من القائمة أدوات في مستعرض الانترنت اكسلورر

ثم اتصالات اعدادات LAN ثم ضع صح أمام الخيار الثالث

اكتب رقم الاي بي للجهاز الرئيسي ثم رقم المنفذ وهو ٨٠٨

معلومات الاتصال :

تلفونات : ٠٠٢٤٩١٢٧٥٧٠٥٢١ - ٠٠٢٤٩١٢٠٨٢٥٠٨٥



www.mtc.edu.sd



كلية المحيريبا التقنية :



قناة كلية المحيريبا :