

التكسيات الطبيعيه (الخشب الطبيعي)



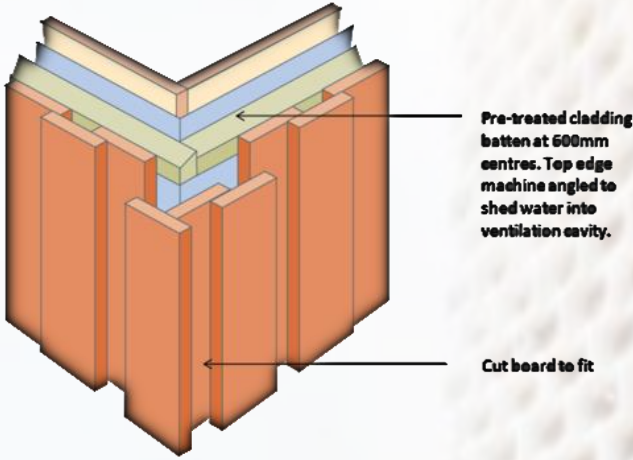
مبني تم تكسيته بالخشب

الخشب الطبيعي :-

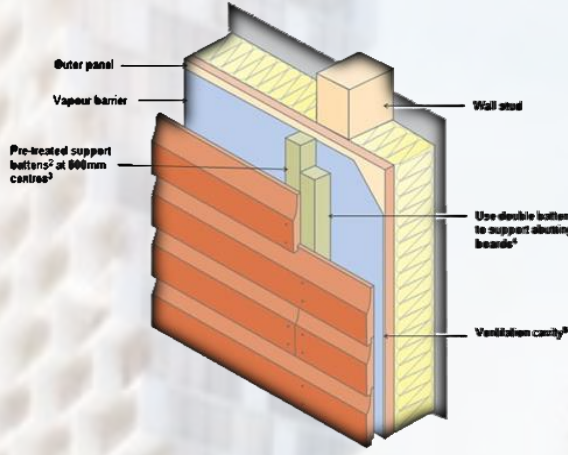
مادة عضوية مسامية مسترطبة (أي يمتص الرطوبة ويحتفظ بها) كما أنه مادة قابلة للتشكل أي يتخذ أوضاعاً مختلفة في نموه استجابة للمؤثرات الخارجية، ويؤتى به من النباتات الخشبية وتحديداً الأشجار والشجيرات والخشب.

طريقه تركيب الخشب الطبيعي :-

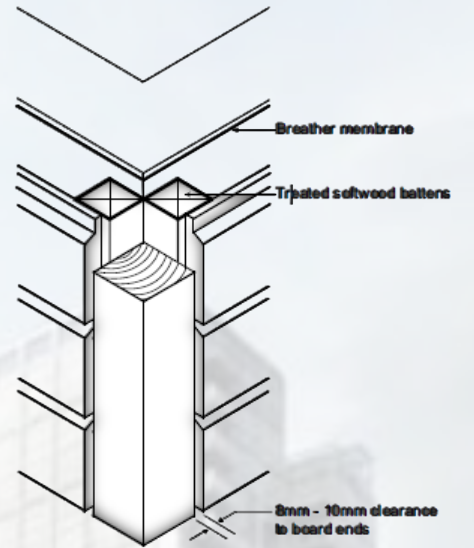
- 1- يتم طلاء الواجهات بطلاء مقاوم للماء او عازل للرطوبه
- 2- يتم عمل تجويف للتهويه بكامل محيط المبني
- 3- يتم عمل قوائم راسيه خشبيه التي تثبت الحائط الخارجي
- 4- يتم تثبيت عروق الكسوه علي القوائم الراسيه ويجب ان تكون سمك القوائم ضعف سمك الكسوه الخارجيه



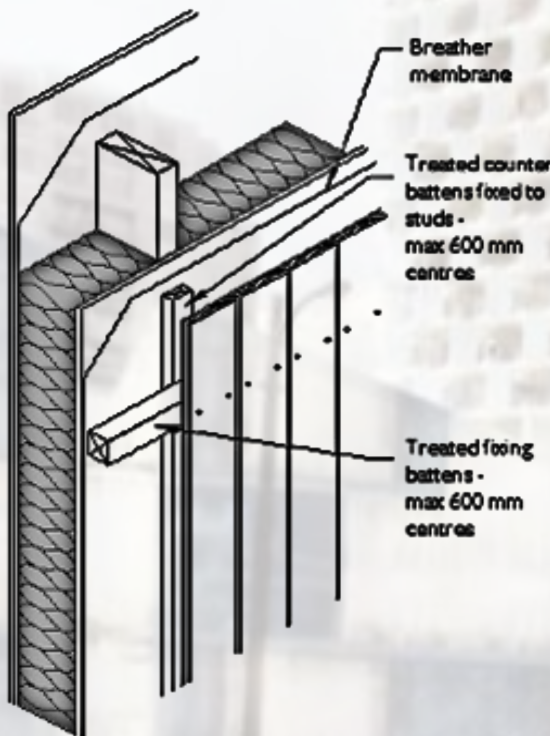
قطاع ايزومتري يوضح تركيب الخشب



قطاع ايزومتري يوضح تركيب الخشب مع استخدام حوائط داعمه داخل طبقه العزل

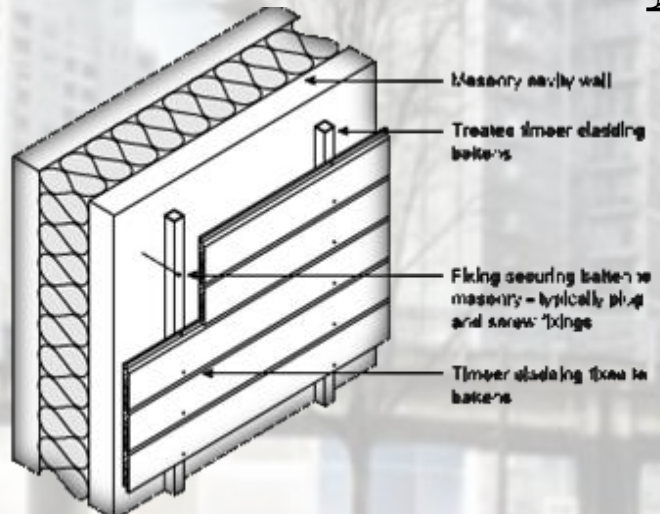


قطاع ايزومتري يوضح تركيب الخشب علي اطراف المبني حيث يتم عمل قائمين راسيين في نهايه كل واجهه



قطاع ايزومتري يوضح تركيب الكسوه الطويله علي قوائم راسيه و عوارض افقيه

- في حاله اذا كانت الكسوه الخارجيه طويله يتم استخدام عوارض افقيه و قوائم راسيه
- وفي حاله اذا ما كانت الكسوه الخارجيه عرضيه يتم استخدام قوائم راسيه فقط



قطاع ايزومتري يوضح تركيب الكسوه العرضيه علي القوائم الراسيه

انواع الخشب الطبيعي :-



الخشب الابيض

- 1- الخشب الابيض و يعرف باسم البياض ويتواجد باسكتلندا وروسيا و البلقان
- 2- خشب السويد و يستورد من روسيا والسويد
- 3- خشب البينو والذي يعرف بالصنوبر الاحمر و يعتبر اقوي انواع الاخشاب السابقة
- 4- خشب العزيزي المعروف باسم الشوح الاصفر او الموسكي ويتواجد باميركا الشماليه
- 5- خشب التنوب و هو يعتبر اقوي الاخشاب الطبيعيه و يتواجد في النرويج و اسكتلندا وكندا



خشب السويد



خشب البينو



خشب العزيزي



خشب التنوب

وحدة القياس :-

يستخدم البوصة و القدم كوحدة قياس، على عكس معظم أسواق التصدير حيث المقياس المألوف هو القياس المتري

مواصفات بند تجليد الخشب الطبيعي :-

تجليد الحوائط بألواح خشب موسكي أو الزان أو الأرو. ويتم التجليد باستخدام ألواح من الخشب الموسكي أو الزان سمك $3/4$ بوصة أو يوضع بعروض حسب الرسومات من 4-9 بوصة وتكسى الألواح في اتجاهات أفقية لدرجة $3/4$ بوصة أو يوضع بعروض حسب الرسومات من 4-9 بوصة وتكسى الألواح في اتجاهات أفقية لدرجة مائلة حسب الرسومات الداخلية الخاصة بالديكورات الداخلية تثبت مرايين من الخشب الموسكي $2*2$ أو $2*1$ سم مثبتة على خوابير خشبية مسلوحة القطاع داخل الحائط فيكون اتجاه المرايين عكس اتجاه التجليد ويتم تشريب الخشب بعد التركيب وسنفرته ودهانه باللون المطلوب جمالكا أو فلات (زيت شفاف) أو خلافه طبقا للمواصفات

معدلات العمالة :-

لمصنعية تركيب 10م3 قرو يلزم نجار درجة اولي + صبي بالنسبة لدهان المرايين :- يمكن لعامل ومساعدده دهان 3متر مكعب في اليوم بالنسبة لرفع الخشب يمكن لعامل رفع 2.40م3 خشب سواء مورينة او الواح

المميزات :-

- 1- الخشب مادة بناء ذات تكنولوجيا عالية
- 2- الخشب مادة تتناسب مع جميع الحواس
- 3- المقاومة الجيدة للحرائق فكلما زاد سمك المقطع العرضي، كلما زادت الفترة اللازمة لاحتراقه
- 4- مقاومة الأجواء الضارة من الأحماض والقواعد.
- 5- ويمكن ترك الخشب الذي يتعرض بشكل مباشر للعوامل البيئية دون معالجة شريطة أن يكون قد تم تنفيذ تفاصيل البناء بالشكل المناسب.
- 6- ويمكن أيضا استبدال عناصر البناء المصنوعة من الخشب بسهولة.

الأسعار :-

سعر متر الخشب الموسكي من 2050 ج الي 2250 ج
سعر الخشب البياض نمرة (1) 1755 ج لكل متر مكعب
سعر الخشب الزان مقاسات من (100-170سم) 3100 ج للمتر المكعب
سعر الخشب السويدي نمرة (1) 2173 ج للمتر المكعب

الشركات :-

الشركة التجارية للأخشاب إحدى الشركات المملوكة بالكامل للشركة القابضة للنقل البحري والبري

شركة اللوتس للاستيراد وتجارة الاخشاب **Lotus Timber**

المتحده للتجاره والتوريدات-احمد حمدي وشركاه يو تي اس سي

تجليد الحوائط بألواح خشب موسكي أو الزان أو الأرو: ويتم التجليد باستخدام ألواح من الخشب الموسكي أو الزان سمك 3/4 بوصة أو يوضع بعروض حسب الرسومات من 4-9 بوصة وتكسى الألواح في اتجاهات أفقية لدرجة مائلة حسب الرسومات الداخلية الخاصة بالديكورات الداخلية تثبت مرايين من الخشب الموسكي 2*2 أو 2*1 سم مثبتة على خوابير خشبية مسلوحة القطاع داخل الحائط فيكون اتجاه المرايين عكس اتجاه التجليد ويتم تشريب الخشب بعد التركيب وسنفرته ودهانه باللون المطلوب جمالكا أو فلات (زيت شفاف) أو خلافه طبقا للمواصفات