



مقدمة

840 وحدة سكنية جميعها تزي البحر بوضوح و موقف سيارات للسكان يستوعب 1170 سيارة.

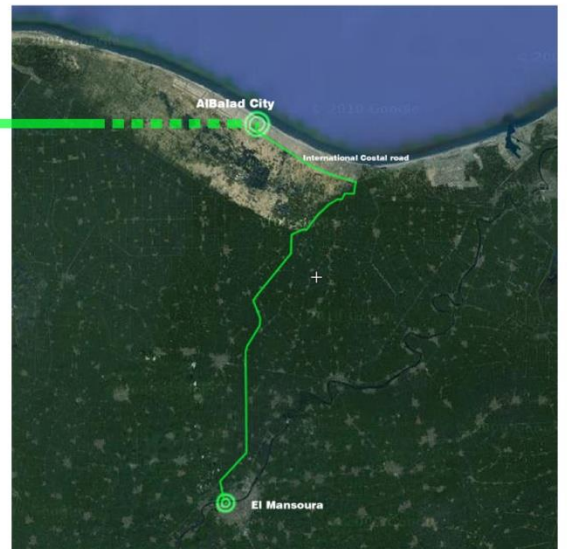
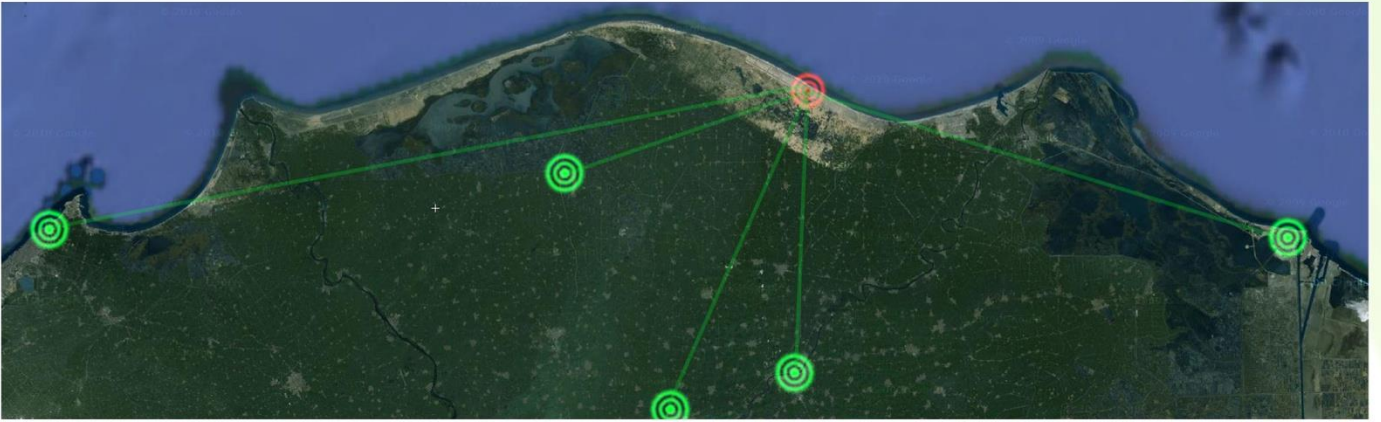
و قد لم نغفل عن تطوير المشروعات السياحية و الفندقية و الترفيهية حيث ان المدينة بها اكبر مجمع فندقي 390 غرفة و مجمع تسوقي 250 محل تجاري و مجمع سياحي 175 وحدة سكنية بين شاليهات و فيلات في نطاق اربعة محافظات مجاورة (بورسعيد - دمياط - الغربية - كفر الشيخ) و لم نغفل ايضا دور رجال الاعمال في تطوير العمران فاقمنا ملتقي رجال الاعمال من مكاتب و صالات للمعارض و المؤتمرات حيث ان المدينة تقع امام المدينة الصناعية بجمصة.

المكتب المعماري للمقاولات العامة والحلول المتكاملة هو المكتب السابق في مجال تطوير الامتداد العمراني بالدقهلية و التي تعتمد علي دراسة الاحتياجات الفعالة لعملائها و قد ساعدتها نتائج هذه الدراسات علي توفير السكن بمفهوم الحياة الجديدة حيث الهدوء و الراحة و الخدمات المتكاملة التي تحقق الاكتفاء الذاتي لسكانها و تلبي احتياجاتهم في البلد فكان لها السبق في تقديم مشروعها خارج الكتلة السكنية المزدهمة بالدقهلية (المنصورة) فكانت فكرة انشاء مدينة " البلد " شمال مدينة المنصورة علي الطريق الساحلي حيث الرؤية الجديدة للحياة و التي ستكون اول مدينة سكنية متكاملة الخدمات حيث بها



الموقع و الخريطة

تقع مدينة " البلد " كامتداد لمدينة المنصورة علي الطريق الساحلي بجوار مدينة 15 مايو و جامعة الدلتا و مدينة المنصورة الصناعية و تبعد 30 دقيقة عن المنصورة و 30 دقيقة عن كفر الشيخ 45 دقيقة عن الغربية و 60 دقيقة عن بورسعيد و 80 دقيقة عن الاسكندرية. و مدينة " البلد " بطول متر و عمق 2000 متر و تقع علي البحر الابيض المتوسط مما يؤدي الي اعتدال المناخ طوال العام.





الموقع

تخطيط المدينة:

يعتمد تخطيط المدينة علي التطوير العمراني لـ " البلد " علي توفير مجتمع متميز تهتم بتوفير الخدمات و المتطلبات اليومية للسكان و " البلد " تقوم علي مساحة 695000 متر مربع و قد تم تخصيص 15500 متر مربع للمنطقة السكنية و 33000 متر مربع للمناطق التسوق و 112000 متر مربع للمنطقة الترفيهية و 279000 متر مربع للمنطقة السياحية و 150000 متر مربع للخدمات التي ستكون مقصدا لسكان " البلد " و كذلك المحافظات المجاورة.





العمارات



منطقة العمارات :

تحتوي مناطق العمارات علي
عمارات بتصميمات مختلفة بها شقق سكنية
روعي فيها ان تلبي كافة الاحتياجات و
الاذواق و تتميز ادوارها الارضية بوجود
حدايق و حمامات سباحة و اماكن ترفيهية
مختلفة كما تتمتع جميع العمارات بتوفير
المساعد بها.

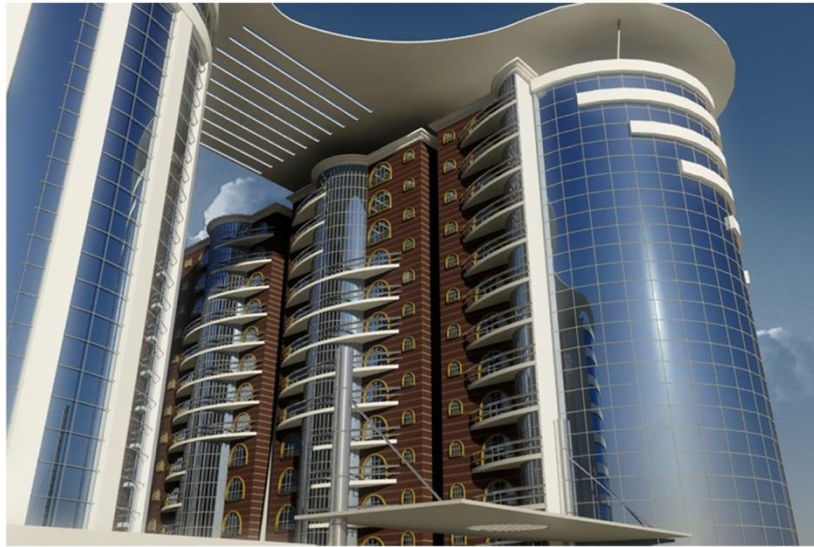
و تستطيع ان تختار مساحة الشقة
التي تناسبك من النماذج المختلفة بمساحات
تبدأ من 88 متر مربع الي 240 متر مربع.

و قد راعي التصميم ان تري تتمتع
جميع الشقق بمنظر البحر و اكبر قدر من
الشمس و الهواء.



منطقة العمارات:

تحتوي منطقة العمارات علي خمسة و عشرون عمارة مقسمة علي خمسة مجموعات بكل مجموعة خمسة عمارات متلاصقة و كل عمارة مستقلة بمدخلها و خدماتها و اماكن انتظار السيارات و الاماكن الترفيهية.



الخدمات الادارية:

تكون المنطقة الادارية في مقدمة كل مجموعة من الخمسة مجموعات من الناحية المطلة علي المنطقة الصناعية و صممت لتناسب كافة المتطلبات و الاحتياجات للمكاتب و الشركات و جهات المال و الاعمال حيث انها مجهزة باحدث المعدات و صالات المعارض و الاجتماعات و اماكن لانتظار السيارات.





المنطقة التجارية :

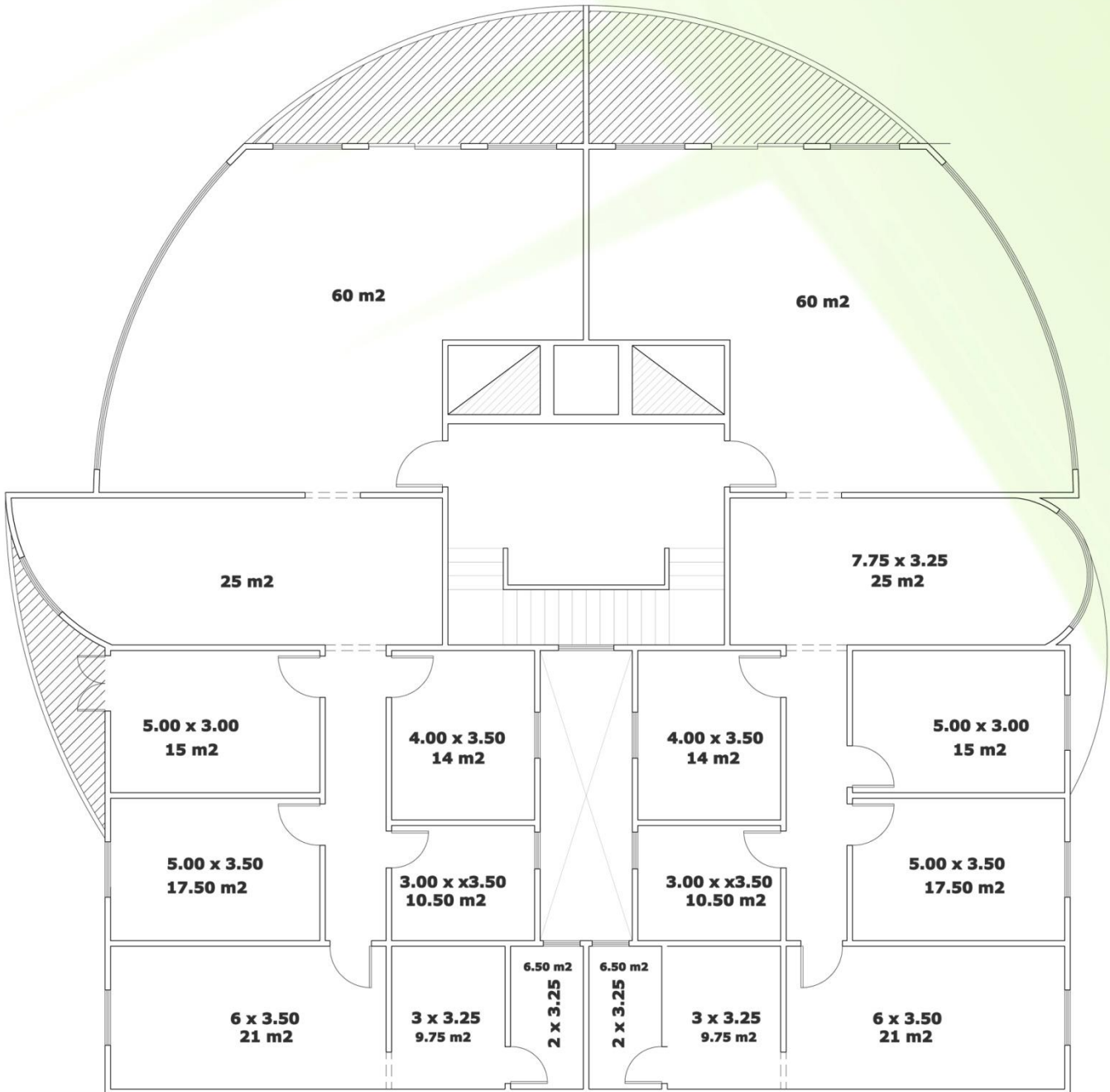
تحتوي المناطق التجارية علي مراكز حتي تلبية متطلبات التسوق حيث يتوفر بها كافة المنتجات المحلية و العالمية الي جانب و سائل الترفيه المختلفة مما يجعل من التسوق متعة.

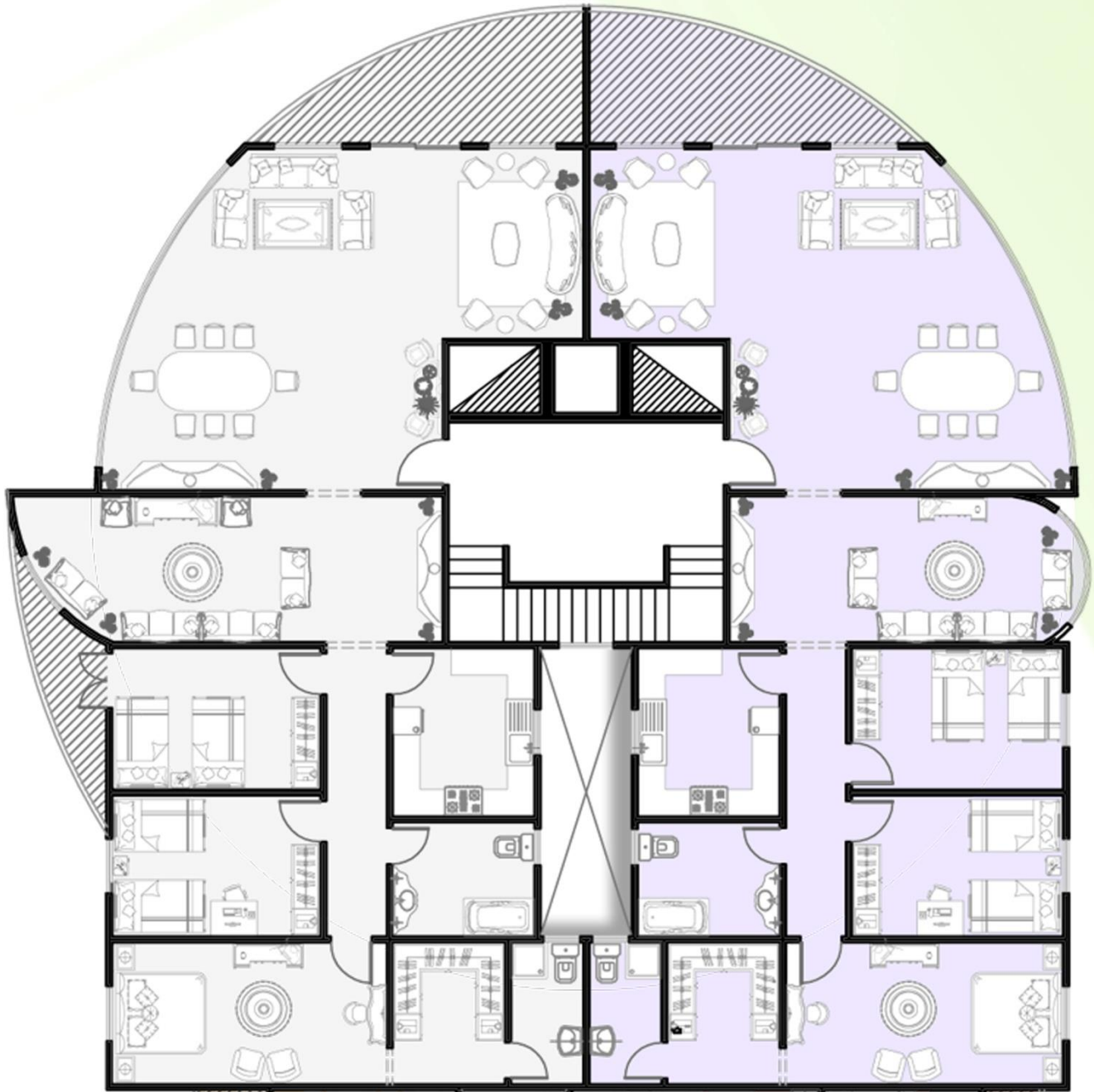
تنقسم المنطقة التجارية الي منطقة المحلات و التوكيلات و المطاعم و الهايبر ماركت و اماكن انتظار خاصة.





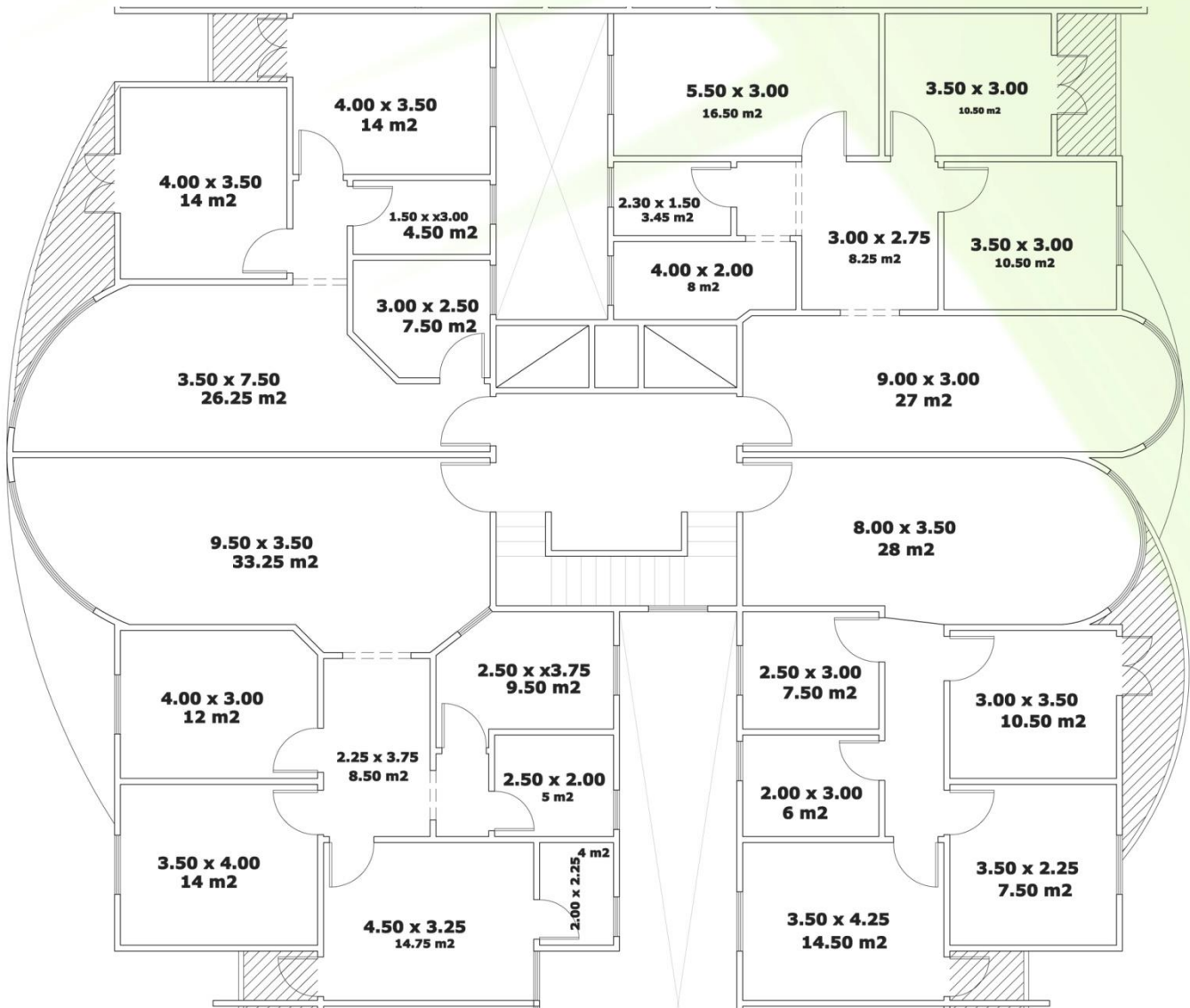
البرج

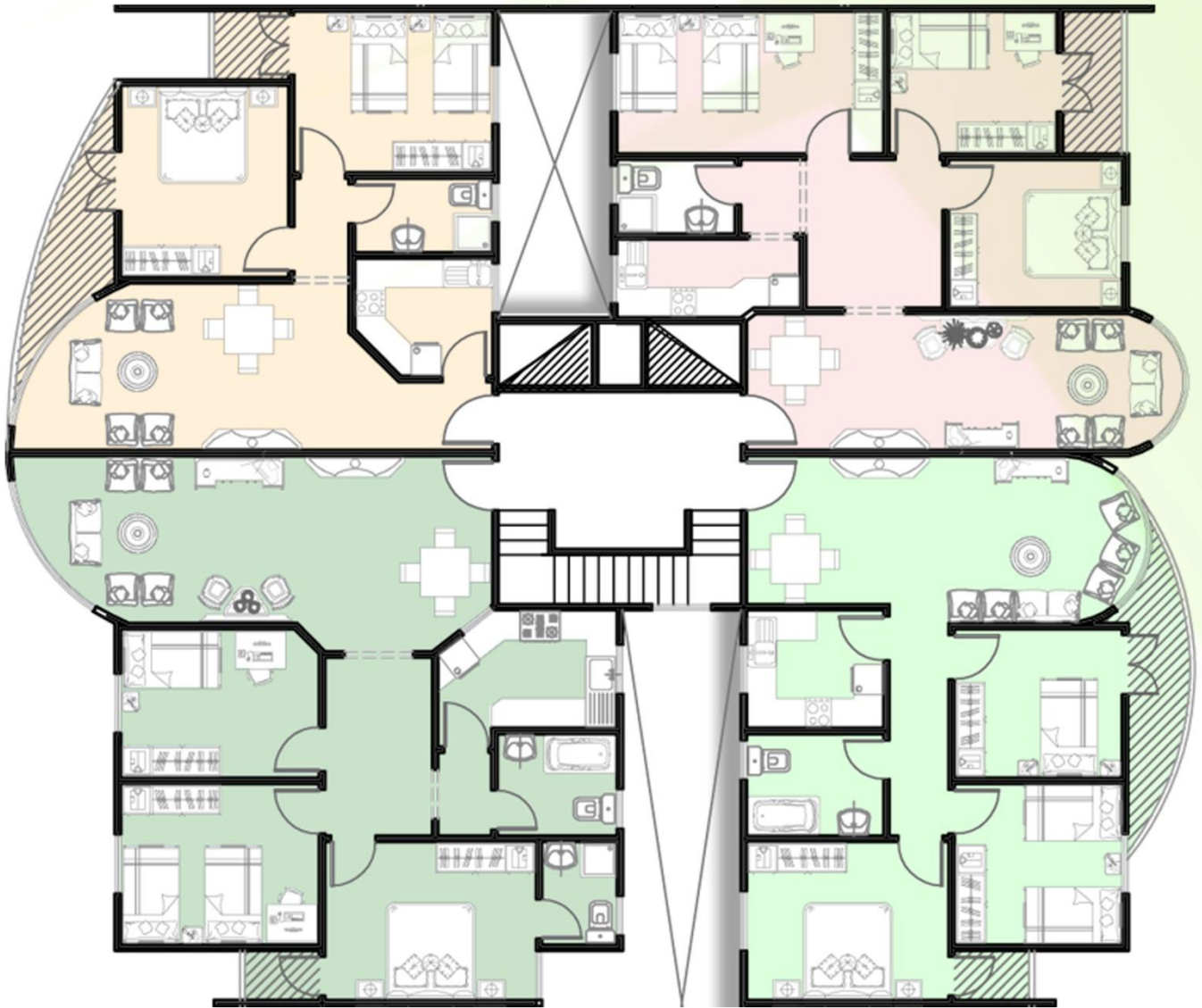






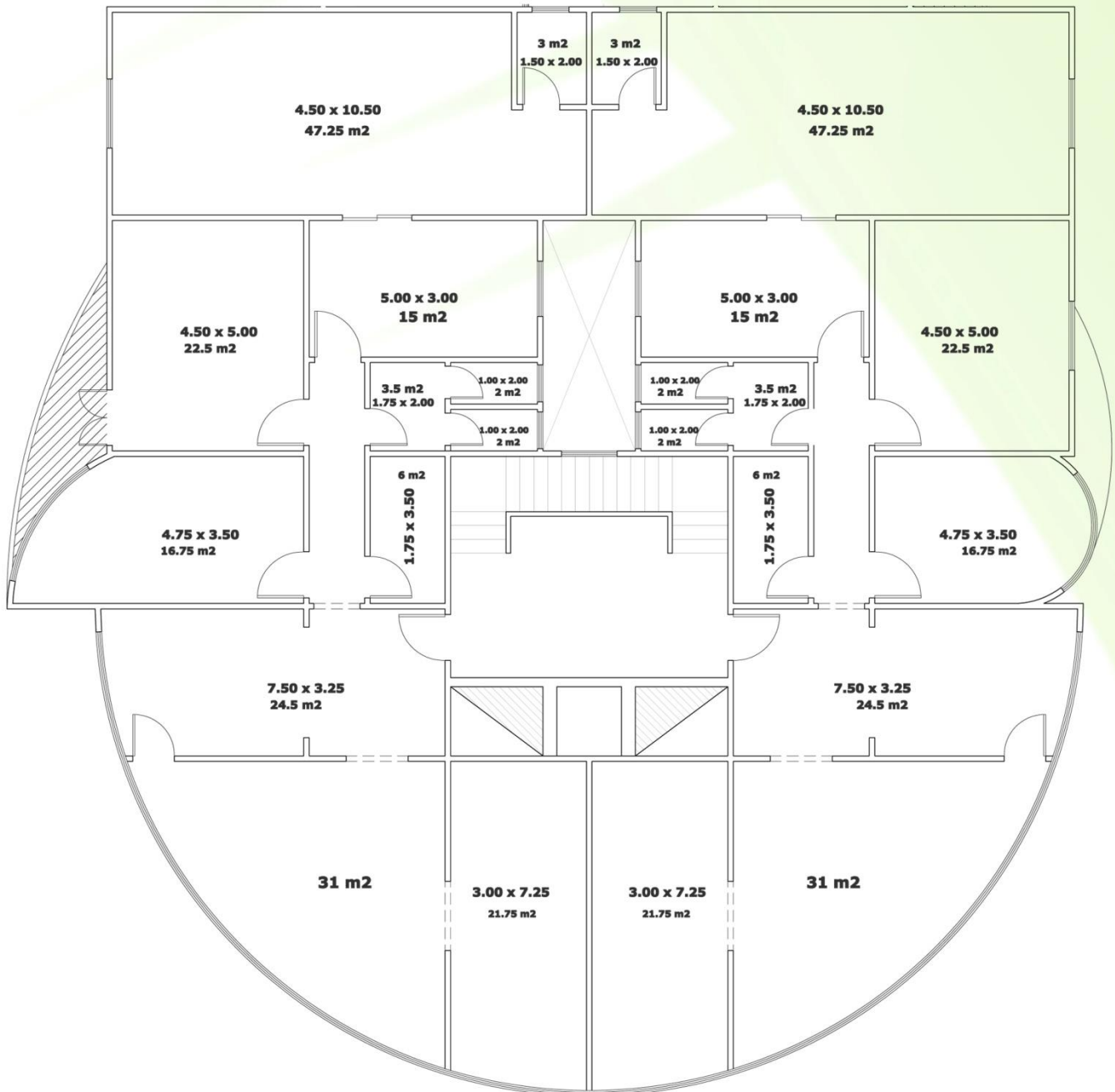
البرج

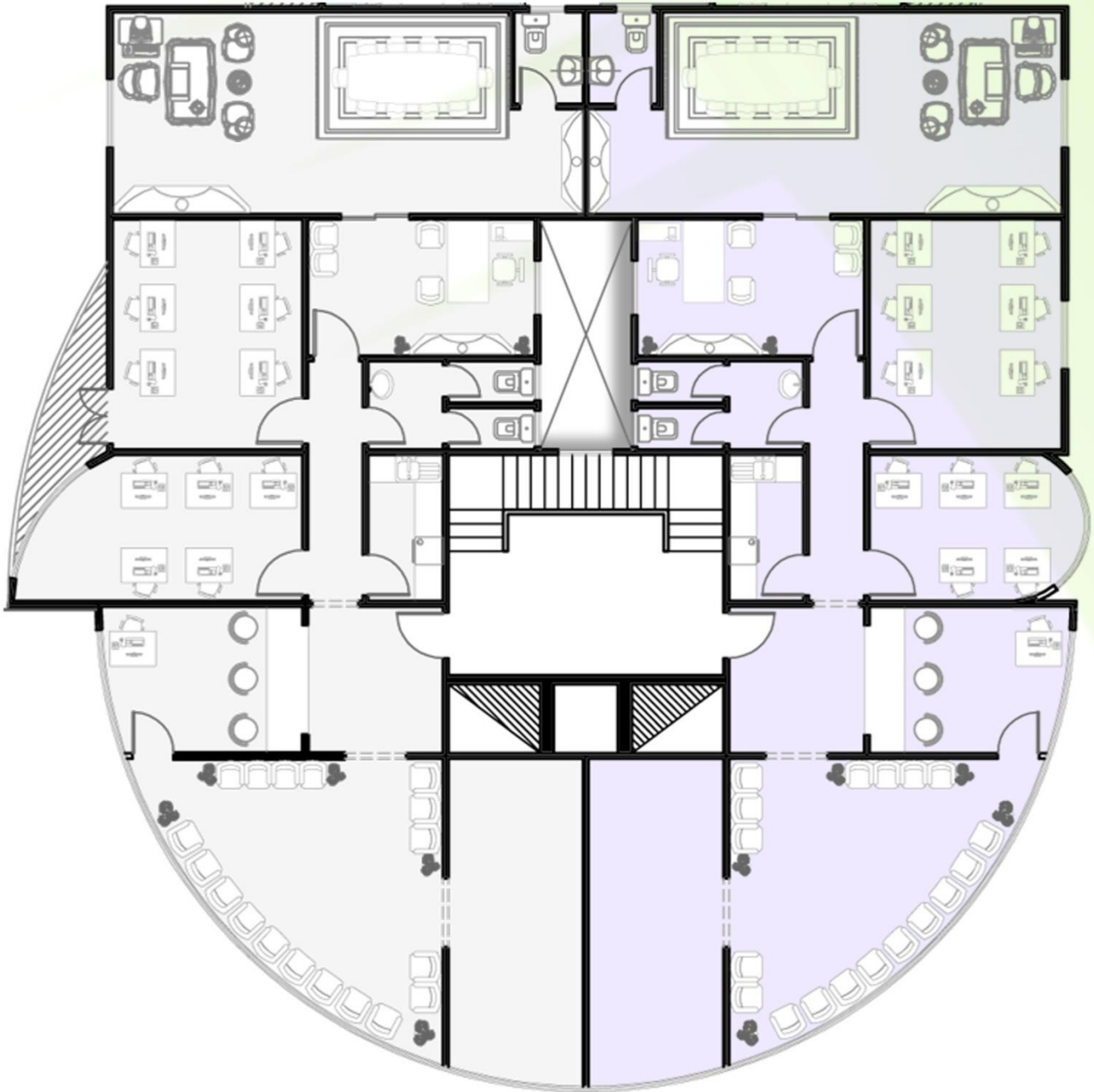




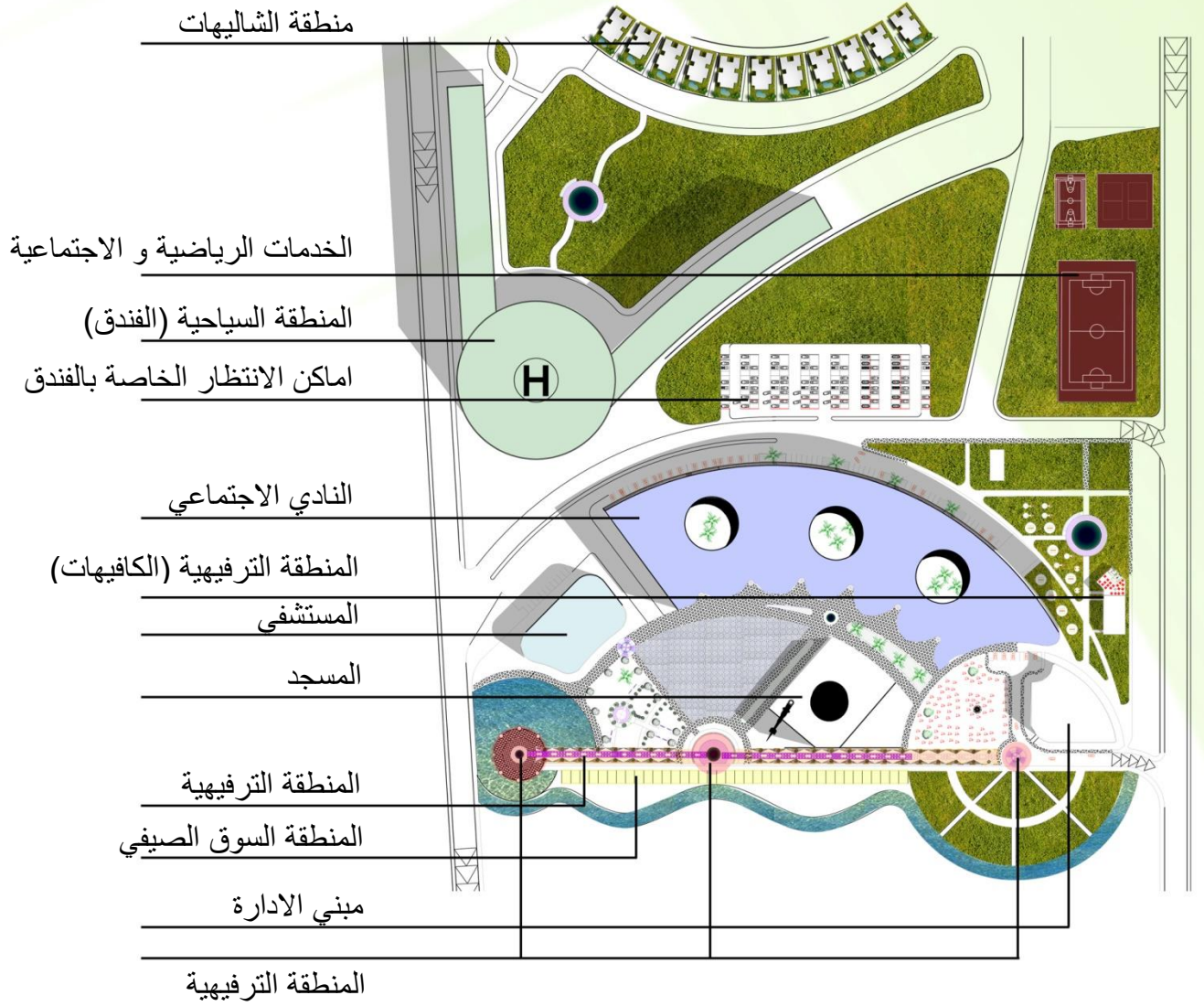


البرج الخافي



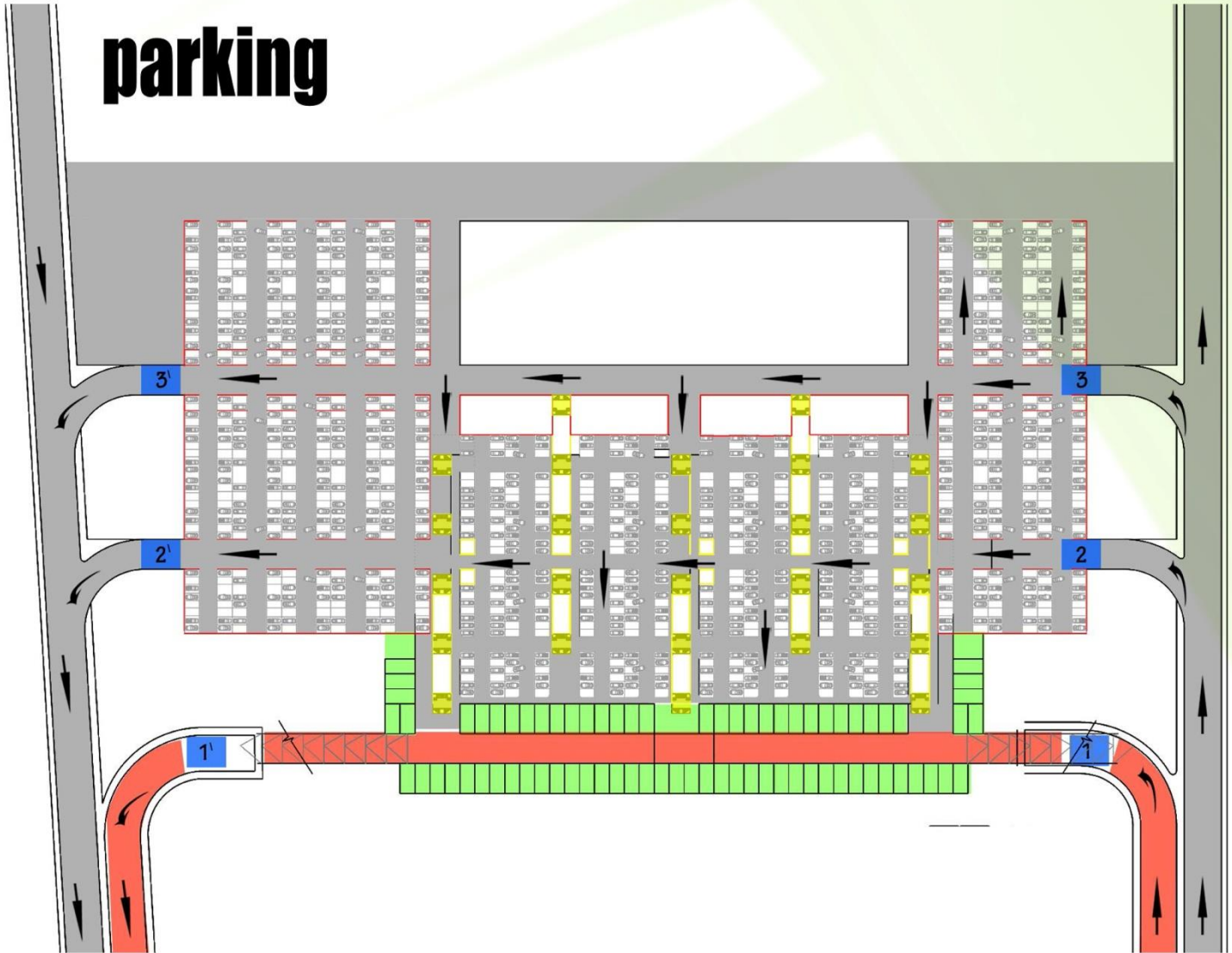








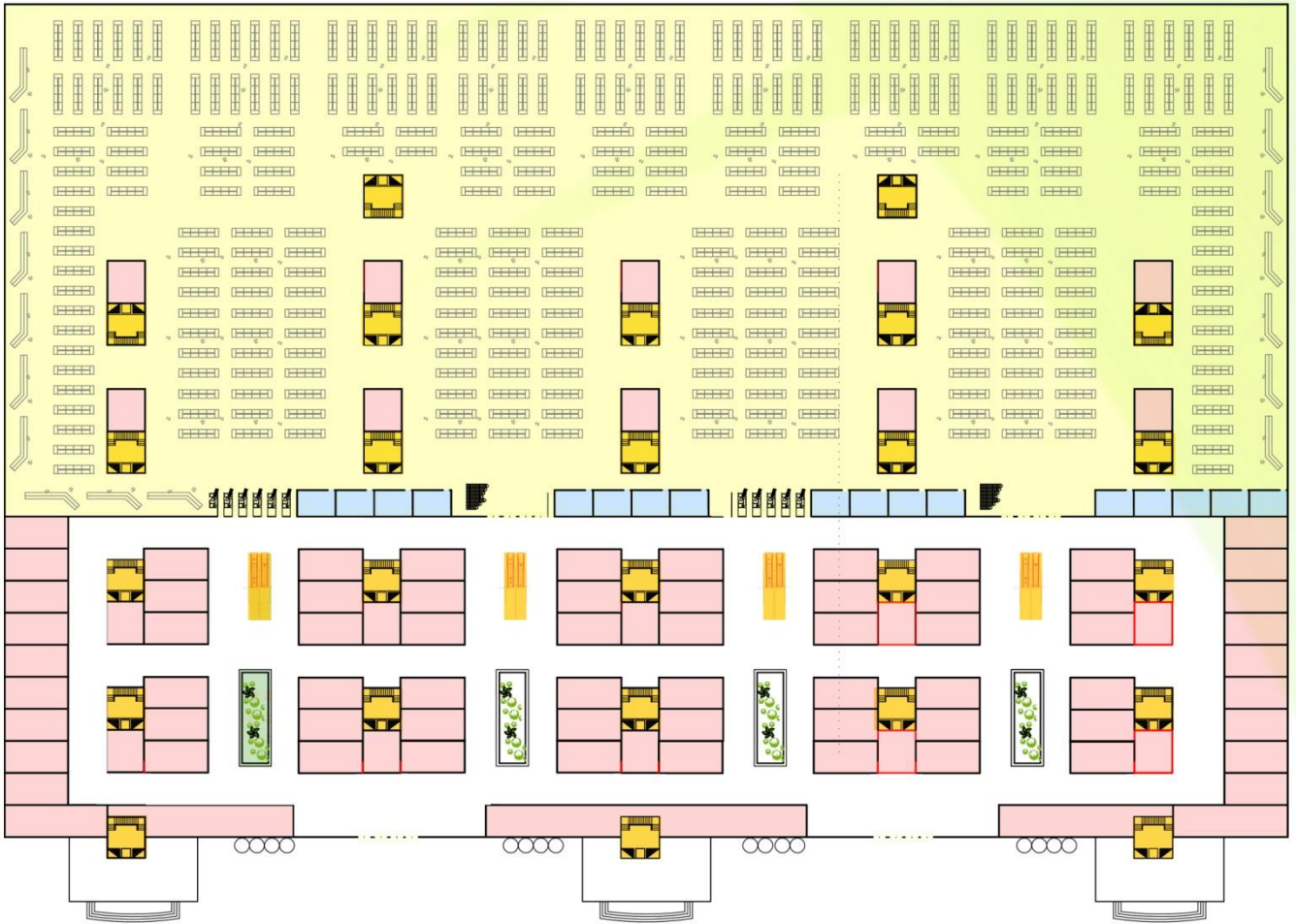
parking



- | | | | | |
|----------|-----------------|-------------------|--------------------------------|-----------------------|
| Services | Heavy cars road | Private cars exit | Vertical circulation batteries | Private cars entrance |
| stores | Heavy cars exit | Private cars road | Heavy cars entrance | |



المول



الهيبر ماركت



المحلات



المخازن



الاماكن الخضراء الداخلية



ساحات الانتظار الداخلية و اماكن الاتصال الراسي



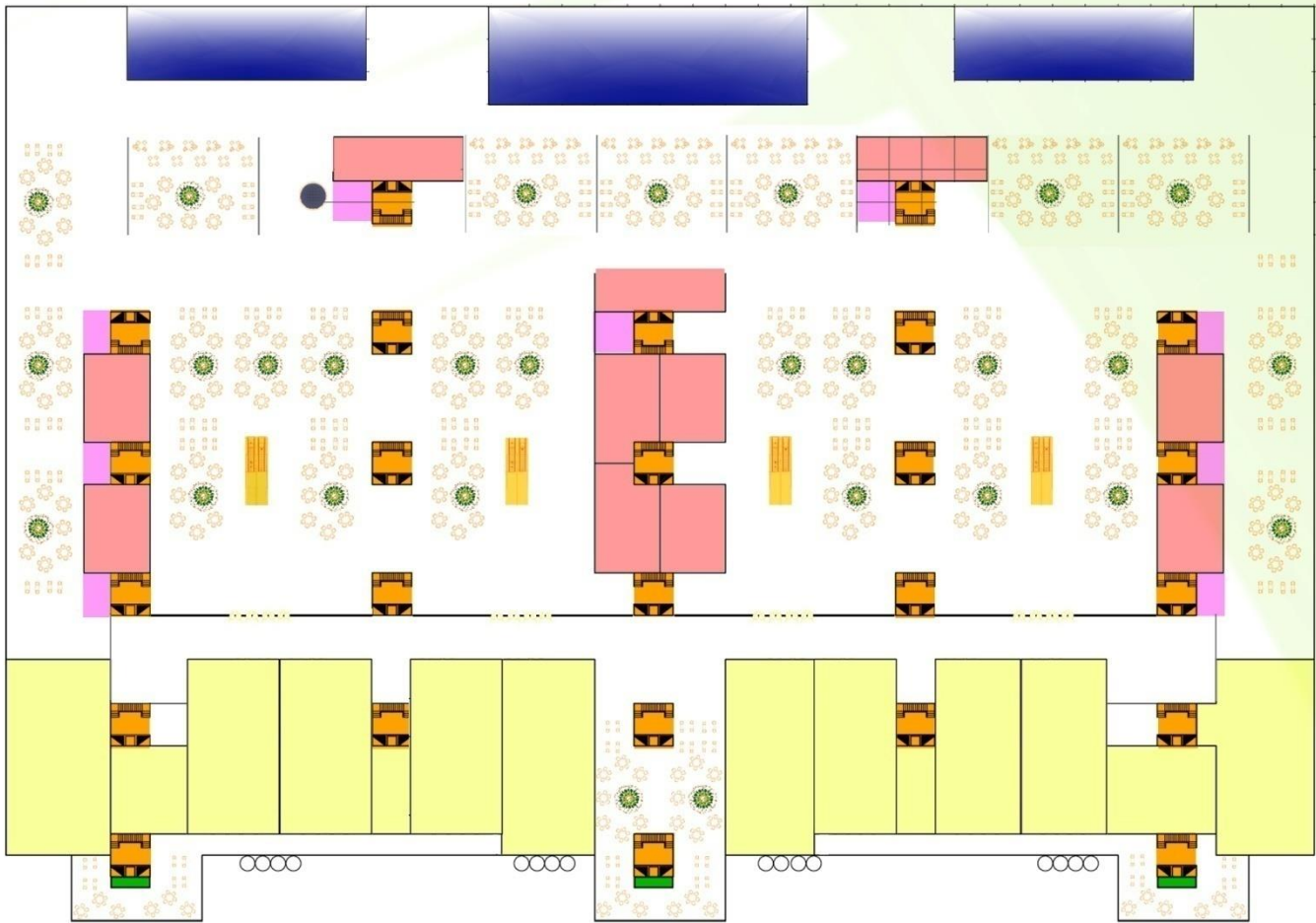


المحلات التجارية



ساحات الانتظار الداخلية و اماكن الاتصال الراسي





- منطقة السنمات
- منطقة المطاعم و الكفتريات
- منطقة الخدمات
- ساحات الانتظار الداخلية و اماكن الاتصال



الوحدات



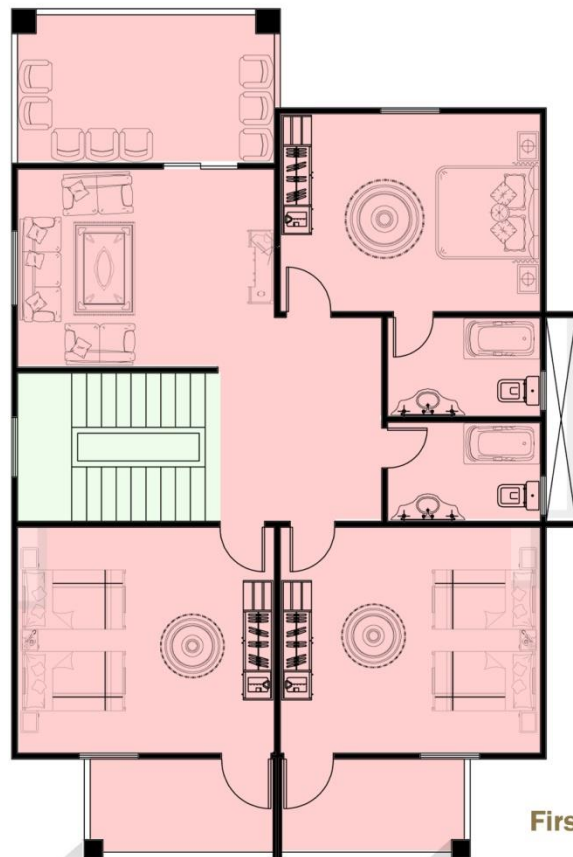
Ground floor plan



First floor plan



Ground floor plan



First floor plan



خدمة

خدمة المعارض و المؤتمرات :

يتوفر في البلد صالات للمعارض الدائمة لعرض جميع المنتجات و المصنوعات في اجنحة مختلفة و متعددة حيث ان المدينة تقع امام المنطقة الصناعية بالدقهلية و كما تضم قاعات للاجتماعات و المؤتمرات تعمل وفق خطط لجذب الاستثمارات.

الخدمات الرياضية و الاجتماعية :

يتوفر بالبلد نادى رياضى و اجتماعى يشمل ملاعب بمساحات مختلفة و حمامات سباحة و قاعات للاحتفالات و تقع في وسط المدينة حتى تكون قريبة من كافة السكان.



خدمة المواصلات:

تتوفر في البلد خدمة منتظمة من الاتوبيسات الخاصة التي تربطها بالمحافظات المجاورة (الدقهلية – الغربية – كفر الشيخ – دمياط – بورسعيد) مما يتيح سهولة و راحة في الانتقال.

الخدمات :

تتميز المدينة بانها توصل خطوط تليفون و تليفزيون و انترنت بجميع الوحدات و تتمتع ايضا بسنترال داخلي يتيح للسكان الاتصال داخليا.

المرافق :

تتوفر بالمدينة جميع مرافق المدينة الحديثة و متطلباتها من الكهرباء حيث تغذي شبكة الكهرباء داخل المدينة من مصادر متعددة تضمن انتظام التيار الكهربائي تحت جميع الظروف و الاحمال كما تحتوي المدينة علي مولدات كهرباء تعمل عند الطوارئ لتضمن استمرار الخدمات الرئيسية.

الطرق :

صممت اتجاهات و عرض الطرق طبقا للمعايير و نتيجة لدراسة متعددة للكثافات المرورية المتوقعة علي مدار اليوم من حيث التوقعات و الاماكن المختلفة و تتوفر اماكن انتظار للسيارات فى اماكن متعددة فى المدينة و اماكن و ممرات خاصة بالمشاة يتوسطها اماكن خضراء.

مدينة



الدقهلية - الطريق الساحلي - بجوار مدينة 15 مايو و أمام المنطقة الصناعية