

نظام التشغيل (WINDOWS)



MICROSOFT
WINDOWS XP

تأليف

د. سامي أحمد العمري

مركز الحاسوب - الجامعة الأردنية

تشغيل جهاز الحاسوب :

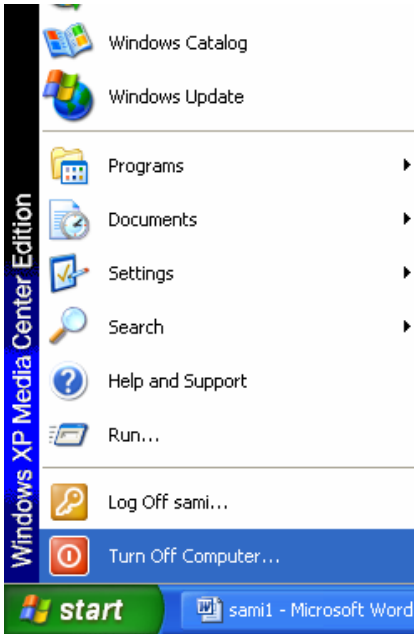


- التأكد من الوصلات الكهربائية
- التأكد من عدم وجود أقراص في مشغل الأقراص اللينة
- تشغيل الجهاز من كبسة POWER
- الانتظار حتى يتم تحميل النظام

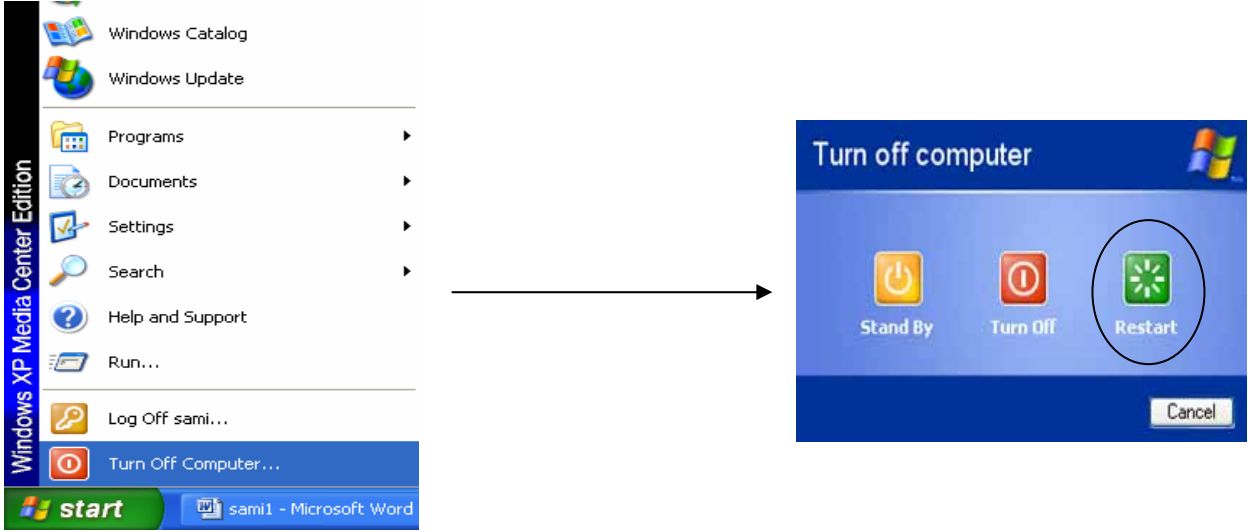
إيقاف تشغيل الجهاز:



- نضغط على زر ابدأ Start
- ونختار إيقاف تشغيل Turn off computer
- سيظهر صندوق حوار نختار منه زر إيقاف تشغيل Turn off

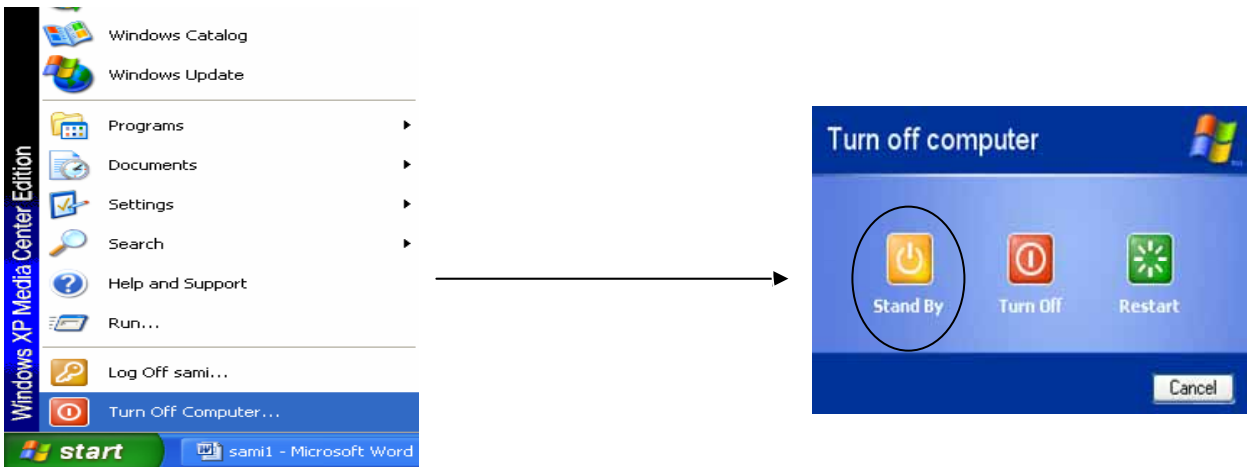


- نضغط على زر ابدأ Start
- ونختار إيقاف تشغيل Turn off computer
- سيظهر صندوق حوار نختار منه زر إعادة تشغيل Restart



وضع الجهاز في وضع الاستعداد

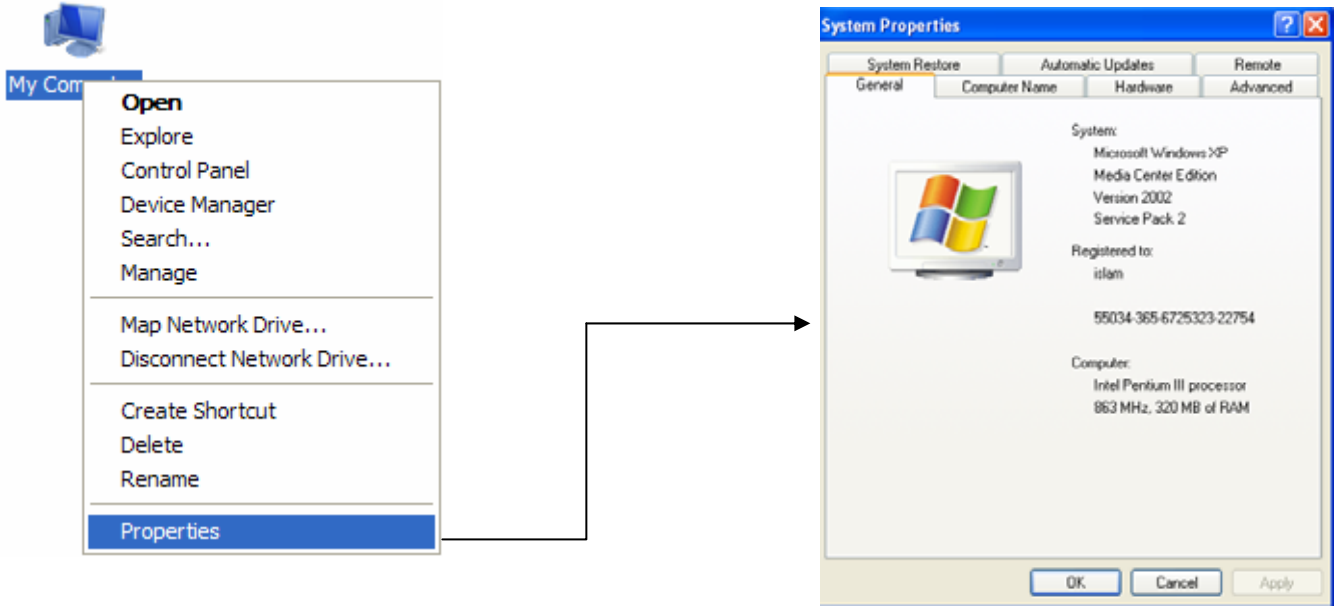
- نضغط على زر ابدأ Start
- ونختار إيقاف تشغيل Turn off computer
- سيظهر صندوق حوار نختار منه زر الاستعداد Stand by



عرض المعلومات الأساسية للنظام



- نضغط بزر الفأرة الأيمن على أيقونة جهاز الكمبيوتر My Computer
- نختار الأمر خصائص Properties

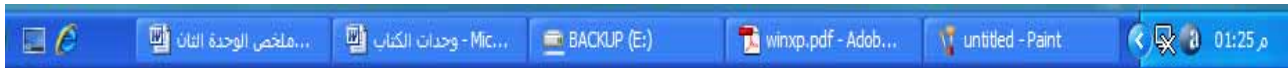


التعرف على سطح المكتب

- يتكون سطح المكتب من ثلاثة أجزاء رئيسية :
 - زر ابدأ (Start) : وفيه لائحة تضم مختصرات للبرامج التي تم تنزيلها على الحاسب للوصول إليها بأسرع طريقة .



- شريط المهام (Task bar) : وهو شريط يقع أسفل سطح المكتب وفيه يوجد الساعة وإيقونة الصوت ويمكن تصغير النوافذ ووضعها عليه للرجوع إليها مرة أخرى .



- الأيقونات (Icons) : وهي رموز تمثل برامج معينة كل واحدة تختلف عن الأخرى في الشكل والوظيفة ومنها :



تغيير الوقت والتاريخ



هناك طريقتان لتغيير الوقت والتاريخ :

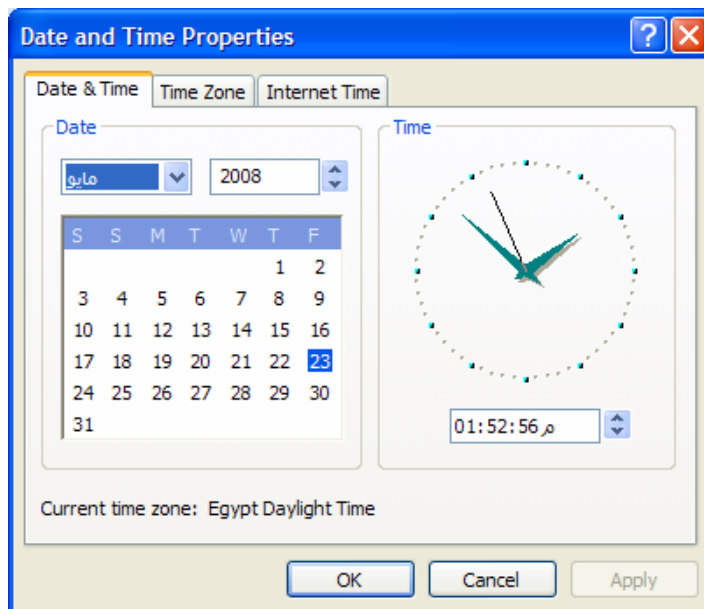
- ننقر بزر الفأرة الأيسر نقرتين مزدوجتين الساعة الموجودة في شريط المهام

01:25 م

- ننقر على زر ابدأ (Start) ومن اللائحة نختار إعدادات (Settings) ونختار أيقونة لوحة التحكم (Control Panel)



وفي كلتا الطريقتين سيظهر لدينا النافذة التالية :



- لتغيير الوقت نضغط على الساعة أو الدقائق ونقوم بالزيادة والنقصان عن طريق الأسهم

01:55:01 م

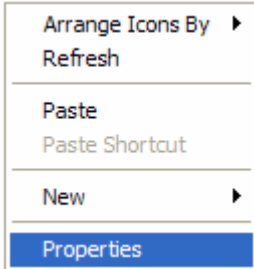
- لتغيير التاريخ نضغط على تاريخ اليوم ومن ثم نختار الشهر بالنقر على السهم المجاور له ونقوم باختيار السنة عن طريق الضغط على أسهم الزيادة والنقصان



تغيير خلفية سطح المكتب

لتغيير خلفية سطح المكتب نقوم بما يلي :

- ننقر بزر الفأرة الأيمن على مكان فارغ بسطح المكتب
- نختار الأمر **خصائص** (properties)
- سنظهر لنا نافذة نختار من ها الأمر **خلفية** (wallpaper) ونختار الخلفية المطلوبة ونضغط على موافق ok.

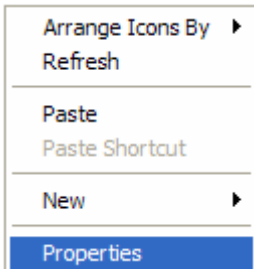


إعدادات شاشة التوقف



لتغيير شاشة التوقف نقوم بما يلي :

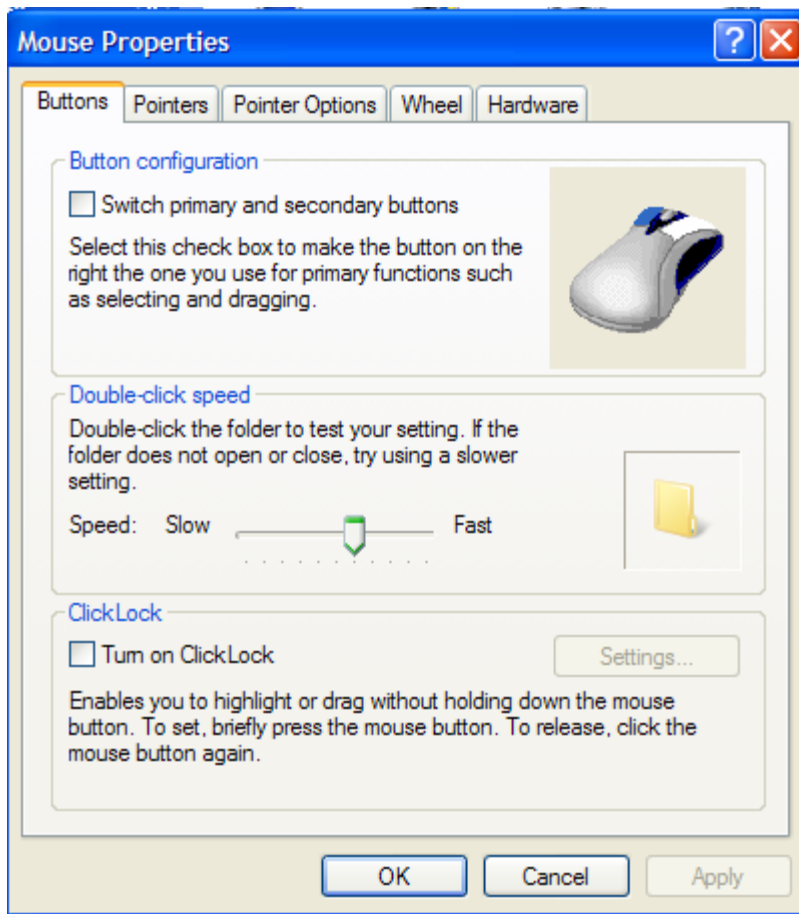
- ننقر بزر الفأرة الأيمن على مكان فارغ بسطح المكتب
- نختار الأمر **خصائص** (properties)
- سنظهر لنا نافذة نختار منها الأمر **شاشة التوقف** (screen saver) ونختار الشاشة المطلوبة ونضغط على موافق (ok) .





نستطيع تغيير شكل مؤشر الفأرة وسرعته وطريقة العمل بالأزرار من خلال إتباع الخطوات التالية :

- نقر على زر ابدأ (start)
- ومن اللائحة نختار إعدادات (settings)
- ونختار أيقونة لوحة التحكم (control panel)
- نختار أيقونة الفأرة (mouse)
- سيظهر لنا الشكل التالي :



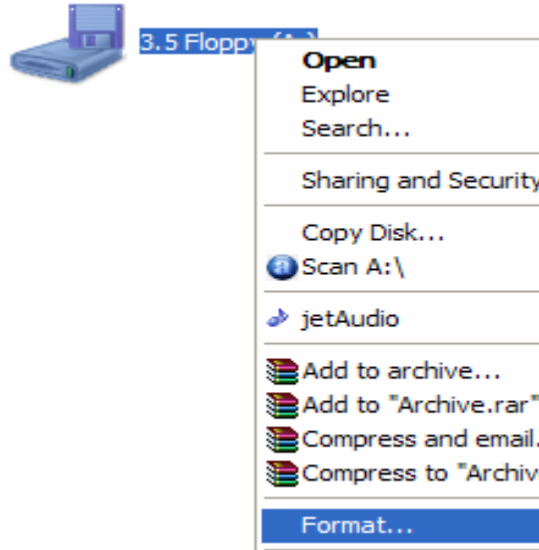
- في الخيار أزرار (Button) : نستطيع تغيير وظيفة الأزرار وسرعتها .
- في الخيار المؤشرات (Pointers) : نستطيع في هذا الخيار تغيير شكل المؤشر .
- في الخيار خيارات المؤشر (Pointers Options) للتحكم بحركة المؤشر .
- بعد تغيير الإعدادات نضغط على موافق (ok) .



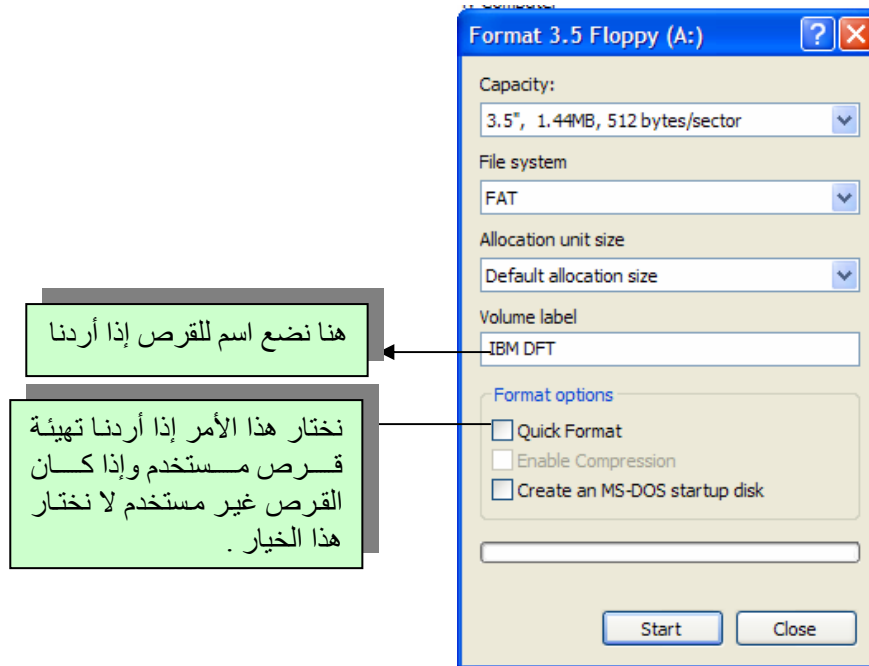
المقصود بتهيئة القرص (format) : أي تقسيم القرص إلى قطاعات ومسارات تمهيدا للنسخ عليه

خطوات تهيئة القرص المرن:

- ننقر نقرا مزدوجا على أيقونة جهاز الكمبيوتر (My Computer)
- ننقر بزر الفأرة الأيمن على أيقونة القرص المرن ونختار الأمر تهيئة (Format)



ستظهر لنا نافذة تهيئة القرص كالتالي :



بيئة سطح المكتب

تحديد الأيقونات



My Computer

• تحديد أيقونة

- الضغط بزر الفأرة الأيسر على الأيقونة



My Network Places



Internet Explorer



Recycle Bin

• تحديد عدة أيقونات متجاورة

- نضغط على الأيقونة الأولى
- نضغط على مفتاح shift ومواصلة الضغط
- نضغط على باقي الأيقونات المراد تحديدها



My Network Places



Internet Explorer



Recycle Bin

• تحديد عدة أيقونات غير متجاورة

- نضغط على الأيقونة الأولى
- نضغط على مفتاح control ومواصلة الضغط
- نضغط على باقي الأيقونات المراد تحديدها

نقل أيقونة من مكان لآخر



- الضغط بزر **الفأرة الأيسر** على الأيقونة مع مواصلة الضغط
- تحريك الأيقونة إلى المكان الجديد
- تحرير (ترك) زر **الفأرة**

نسخ أيقونة بطريقة السحب

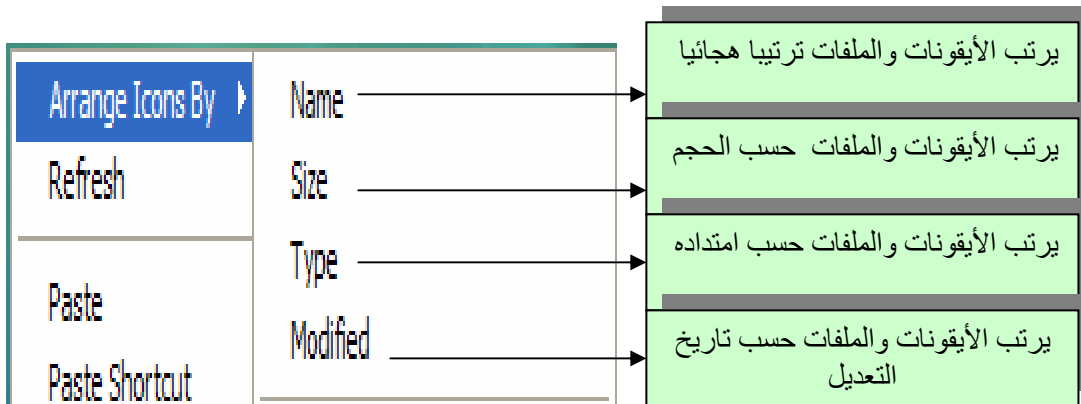


- الضغط بزر **الفأرة الأيسر** على الأيقونة مع مواصلة الضغط
- ضغط مفتاح **control**
- سحب الأيقونة إلى المكان المراد نسخ الأيقونة إليه
- ترك مفتاح **control** وزر **الفأرة الأيسر**

ترتيب الأيقونات على سطح المكتب



- نضغط بزر **الفأرة الأيمن** على مكان فارغ على سطح المكتب
- نختار من اللائحة الفرعية أمر **ترتيب الرموز حسب** (Arrange icons by)
- نختار الترتيب المطلوب وتاليا شرح لخيارات الترتيب :



أهم الأيقونات الموجودة على سطح المكتب



- أيقونة جهاز الكمبيوتر : تحتوي على مشغلات الأقراص ولوحة التحكم



- أيقونة سلة المحذوفات : تحتوي على العناصر المحذوفة



- أيقونة مواضع الاتصال : وهي تحوي على أسماء الأجهزة المتصلة بالشبكة



- الانترنت : ومن خلالها يتم الدخول إلى شبكة الانترنت

إنشاء الاختصارات على سطح المكتب

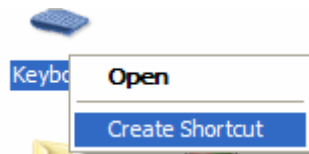


هناك عدة طرق لإنشاء الاختصارات على سطح المكتب ومنها :

أولاً :

- ننقر على زر ابدأ (Start) ونختار من اللائحة البرامج (Program) نضغط على البرنامج المطلوب إنشاء اختصار له مع مواصلة الضغط عليه .
- نضغط على مفتاحي **control + shift** و مواصلة الضغط
- نسحب البرنامج إلى سطح المكتب
- تحرير زر الفأرة ومفتاحي **control + shift**

ثانياً : نضغط بزر الفأرة الأيمن على أي أيقونة ونختار الأمر إنشاء اختصار create shortcut

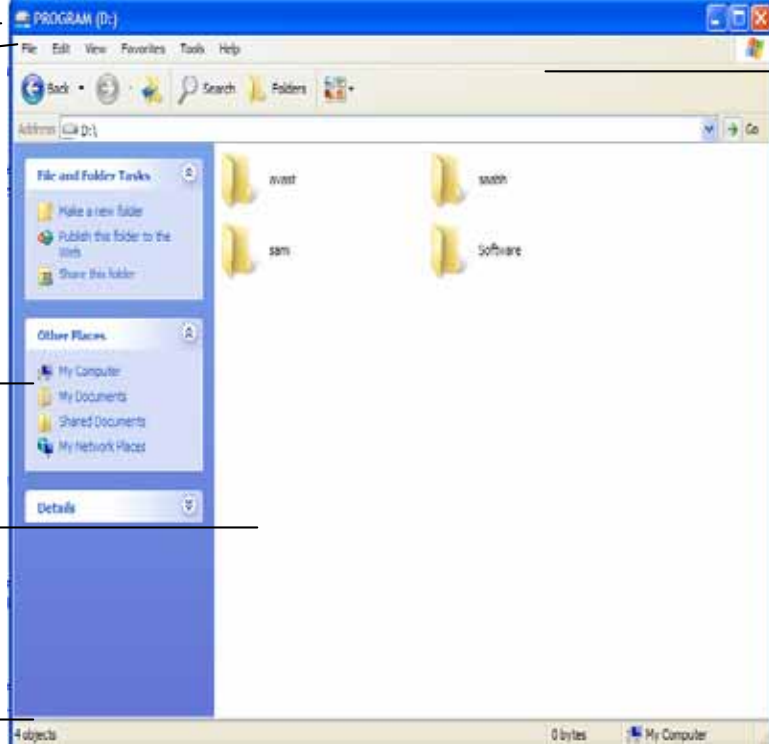


ثالثاً : نضغط بزر الأيمن على أي برنامج ونختار الأمر إرسال إلى (Send to) ونختار سطح المكتب إنشاء اختصار (create shortcut) desktop

التعرف على الأجزاء الرئيسية لإطار سطح المكتب (النافذة)



شريط العنوان
شريط اللوائح



شريط الأدوات

جزء المهام

حيز العمل

شريط الحالة

وظائف مربعات التحكم الموجودة على شريط العنوان



الوظيفة	الأداة
إغلاق النافذة	
لتكبير النافذة	
لتصغير النافذة	
لاستعادة حجم النافذة	

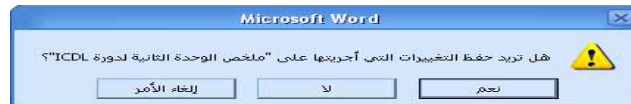


- **تغيير حجم النافذة من احد الحدود**
 - نضع المؤشر على احد حدود النافذة حتى يتغير شكله إلى
 - نضغط بزر الفأرة الأيسر مع مواصلة الضغط
 - نسحب الفأرة إلى الحجم المطلوب
 - تحرير زر الفأرة
- **تغيير حجم النافذة من جميع الحدود**
 - نضع المؤشر على احد زوايا النافذة حتى يتغير شكله إلى
 - نضغط بزر الفأرة الأيسر مع مواصلة الضغط
 - نسحب الفأرة إلى الحجم المطلوب
 - تحرير زر الفأرة

التعرف على أنواع مربعات الحوار في نظام WINDOWS



- **مربع (صندوق) الحوار:** وهو مربع يحتوي على سؤال من قبل الجهاز ويحتوي على إجابات يجيب عليها المستخدم بالفأرة مثال:



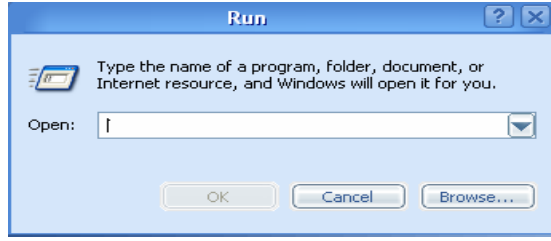
- **مربعات الاختيار:** وهي مربعات يقوم المستخدم بالضغط عليها ومن ثم يقوم الحاسوب بتنفيذ أمر الاختيار مثال:

- Read-only
- Hidden
- Archive

- **مربعات القوائم:** وهي مربعات تظهر في حالة إدخال حرف فتظهر قائمة تحتوي على كلمات تبدأ بنفس الحرف مثال:



- **مربعات النص** : وهي مربعات تطلب من المستخدم إدخال نص حتى يتم تنفيذه مثال :



تحريك نافذة أو تطبيق

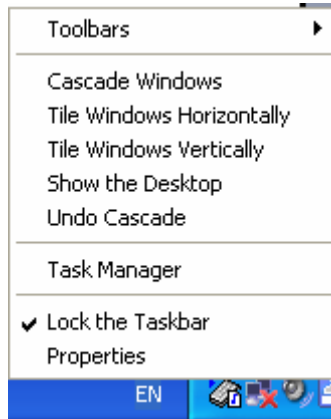


- نضغط بزر **الفأرة الأيسر** على شريط العنوان مع مواصلة الضغط .
- **تحريك** الفأرة إلى المكان المطلوب .
- **تحرير زر** الفأرة.

ترتيب النوافذ



- ننقر بزر الفأرة الأيمن على مكان فارغ على شريط المهام كالتالي



- الامر **تتالي النوافذ** (Cascade Windows) : يقوم بترتيب النوافذ بشكل متتالي
- الامر **تجانب الاطارات افقيا** (Tile Windows Horizontally) : يقوم بترتيب الاطارات افقيا فوق بعضها البعض .
- الامر **تجانب الاطارات عاموديا** (Tile Windows Vertically) : يقوم بترتيب الاطارات عاموديا بجانب بعضها البعض .

ما المقصود بمشغلات الأقراص والمجلدات والملفات



- **مشغلات الأقراص:** هي معدات تقوم بتشغيل الأقراص ونظام WINDOWS يعطي كل قرص رمز خاص به حتى يستطيع المستخدم التمييز بين مشغلات الأقراص فمثلا أعطى القرص الصلب الرمز C: والقرص المرن الرمز A: والقرص المدمج الرمز D: .
- **المجلدات (Folder) :** وهو رمز يحتوي على مجموعة ملفات يخزنها المستخدم .
- **الملف (File) :** هو رمز يحتوي على معلومات معينة ويكون مخزن داخل المجلد .

أنواع الملفات



يعطي نظام (windows) الملفات امتدادات معينة تدل على نوعها حتى يتمكن المستخدم من التمييز التمييز بينها .

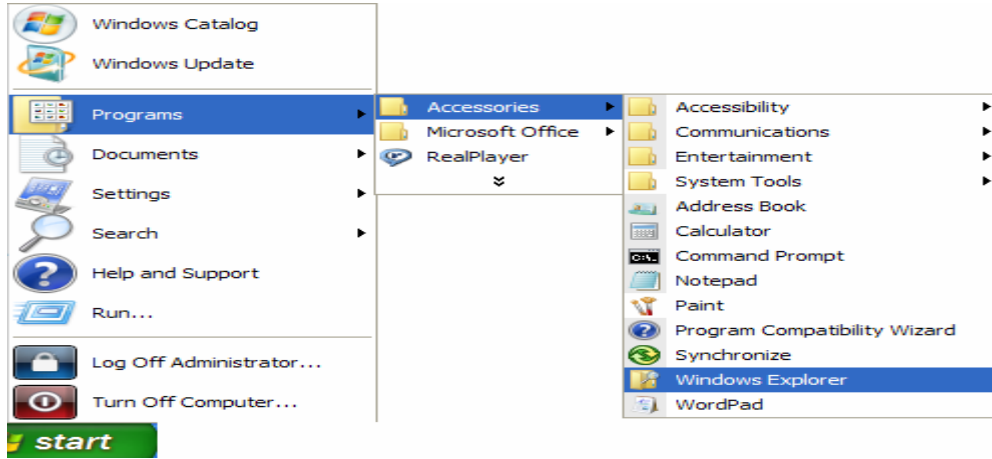
النوع	الوظيفة
Book.exe	يدل على أن الملف تنفيذي .
Book.jpg	يدل على أن الملف نوعه صورة .
Book.doc	يدل أن الملف عبارة عن مستند تم إنشائه على برمجية word .
Book.mdb	يدل أن الملف عبارة عن قاعدة بيانات .
Book.xls	يدل أن الملف عبارة عن جدول الكتروني تم إنشائه على برمجية excel .
Book.txt	يدل أن الملف عبارة عن ملف نصي .
Book.PDF	يدل أن الملف عبارة عن ملف acrobat reader .
Book.html	يدل أن الملف عبارة عن صفحة انترنت .



- **مستكشف ويندوز** : هو أداة لتنظيم الملفات والمجلدات داخل الحاسوب حيث يمكننا عرض محتويات الملفات ونقله ونسخها وحذفها وإنشاء مجلدات جديدة .

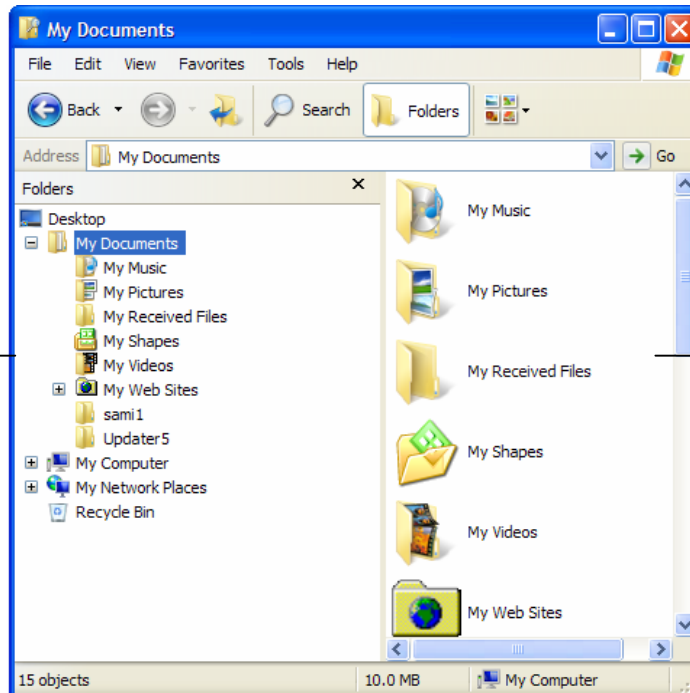
لتشغيل مستكشف ويندوز (windows explorer)

- نقر على زر **ابدأ** (Start)
- من اللائحة نختار **البرامج** (Program)
- من اللائحة الفرعية نختار **البرامج الملحقة** (Accessories)
- من اللائحة الفرعية نختار **مستكشف ويندوز** (Windows explorer)



- ستظهر نافذة مستكشف ويندوز كالتالي

الدليل ويحتوي على جميع البرامج ومشغلات الأقراص والمجلدات والملفات الموجودة في الجهاز ونلاحظ وجود الرمز (+) وهذا يدل على وجود تفرعات في هذا المجلد وعند الوصول إلى الرمز (-) يكون قد وصل إلى آخر ملف في هذا المجلد



محتوى الدليل وعند النقر على أي مجلد يظهر محتواه في هذا الجزء



العمليات التي يمكن إجراؤها على مستكشف ويندوز

• استعراض محتويات أيقونة أو مجلد أو ملف هناك طريقتين

- نضغط بزر الفأرة الأيسر مرة واحدة على الأيقونة أو الملف الموجودان في جزء الدليل
- نضغط على إشارة (+) الموجودة إمام الملف أو الأيقونة


• إنشاء المجلدات

- نختار المجلد الذي نريد إنشاء مجلد فيه
- نقر على لائحة ملف (File) ونختار الأمر جديد (New) ونختار مجلد (Folder)
- يظهر المجلد الجديد نكتب اسمه ونضغط على مفتاح Enter
- أو
- نختار المجلد الذي نريد إنشاء مجلد فيه من جزء الدليل
- في جزء محتوى الدليل نضغط بزر الفأرة الأيمن في مكان فارغ ونختار الأمر جديد ونختار مجلد (folder)
- يظهر المجلد ونكتب اسمه ونضغط على مفتاح Enter

• لإنشاء مجلد على سطح المكتب مباشرة بدون استخدام مستكشف windows :

- نقر بزر الفأرة الأيمن على مكان فارغ بسطح المكتب
- من اللائحة نختار الأمر جديد ونختار الأمر مجلد folder
- فيظهر المجلد ونكتب اسمه ونضغط على مفتاح Enter

• عرض الملفات والمجلدات : هناك طريقتين :

- نضغط على أيقونة عرض الموجودة على شريط الأدوات  الموجودة على شريط الأدوات
- نختار لائحة عرض
- في الطريقتين تظهر لنا خمسة أوامر تعرض لنا محتويات المجلدات أو الأيقونات بأشكال مختلفة وهي :
- مصغرات (Thumbnail) : تظهر لنا فيه محتوى المجلد



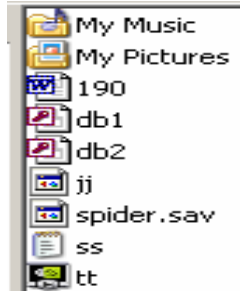
- كبيرة (Tiles) : تظهر لنا المجلدات والأيقونات كبيرة



- أيقونات (Icons) : تظهر لنا المجلدات والأيقونات صغيرة



- قائمة (List) : تظهر لنا المجلدات والأيقونات على شكل قائمة مرتبة تحت بعض

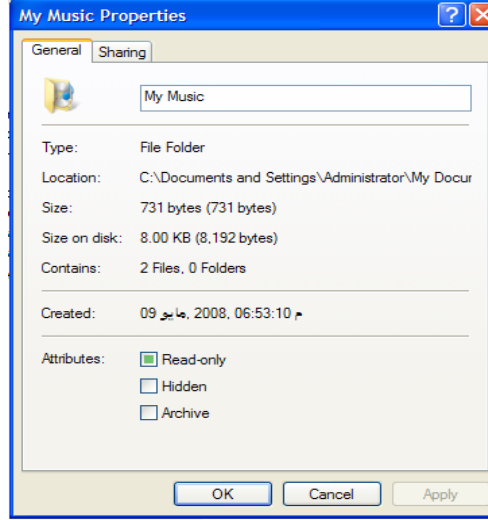


- تفاصيل (Details) : تعرض تفاصيل كاملة عن محتويات المجلدات

Name	Size	Type	Date Mo...
My Music		File Folder	11/02/20...
My Pictures		File Folder	11/02/20...
190	20 KB	مستند Mi...	12/03/20...
db1	368 KB	تطبيق Mic...	14/02/20...
db2	168 KB	تطبيق Mic...	12/03/20...
jj	32 KB	PSH File	11/02/20...
spider.sav	1 KB	SAV File	06/03/20...
ss	96 KB	Text Doc...	20/03/20...
tt	35,412 KB	MPG File	11/02/20...

• عرض خصائص الملفات والمجلدات

- نضغط بزر الفأرة الأيمن على المجلد أو الملف
- نختار خصائص (Properties)
- يظهر لنا نافذة الخصائص وفيه معلومات عن المجلد



• تغيير اسم أيقونة أو ملف أو مجلد هناك طريقتان

أولاً :

- تحديد الأيقونة أو الملف أو المجلد
- نفتح لائحة ملف (File) ونختار الأمر إعادة تسمية (Rename)
- نكتب الاسم الجديد ونضغط مفتاح **Enter**

ثانياً :

- ننقر بزر الفأرة الأيمن على الأيقونة أو الملف أو المجلد
- نختار الأمر إعادة تسمية (rename)
- نكتب الاسم الجديد ونضغط مفتاح **Enter**

• نسخ الملفات والمجلدات: هناك طريقتان

أولاً :

- تحديد الملف أو المجلد
- نفتح لائحة تحرير (Edit) ونختار الأمر نسخ (Copy)
- نفتح المجلد المراد النسخ إليه ونفتح لائحة تحرير مرة أخرى ونختار الأمر لصق (paste)

ثانياً :

- ننقر بزر الفأرة الأيمن على المجلد أو الملف
- من اللائحة نختار الأمر نسخ (copy)
- نفتح المجلد المراد النسخ إليه ثم ننقر بزر الفأرة الأيمن ونختار من اللائحة الأمر لصق (paste)

* إذا أردنا نسخ أكثر من ملف نقوم بتحديد الملفات حسب ما تعلمنا سابقا باستخدام مفتاحي (Shift + control)

• نقل الملفات والمجلدات هناك طريقتان

أولاً :

- تحديد الملف أو المجلد
- نفتح قائمة تحرير (Edit) ونختار الأمر نقل (cut)
- نفتح المجلد المراد النقل إليه ونفتح قائمة تحرير ونختار الأمر لصق (paste)

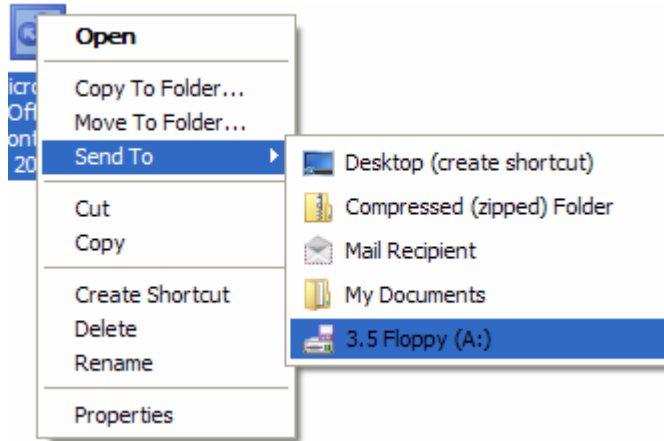
ثانياً :

- ننقر بزر الفأرة الأيمن على المجلد أو الملف
- من اللائحة نختار الأمر نقل (cut)
- نفتح المجلد المراد النقل إليه ثم ننقر بزر الفأرة الأيمن ونختار الأمر لصق (paste) .

* إذا أردنا نقل أكثر من ملف نقوم بتحديد الملفات حسب ما تعلمنا سابقا باستخدام مفتاحي (Shift & Control)

• نسخ الملفات أو المجلدات إلى القرص المرن

- نضع القرص في مشغل الأقراص المرنة
- ننقر بزر الفأرة الأيمن ونختار من اللائحة الأمر إرسال إلى (send to)
- من اللائحة الفرعية نختار قرص مرن (3.5 Floppy A:)



• حذف الملفات أو المجلدات هناك ثلاثة طرق

أولاً :

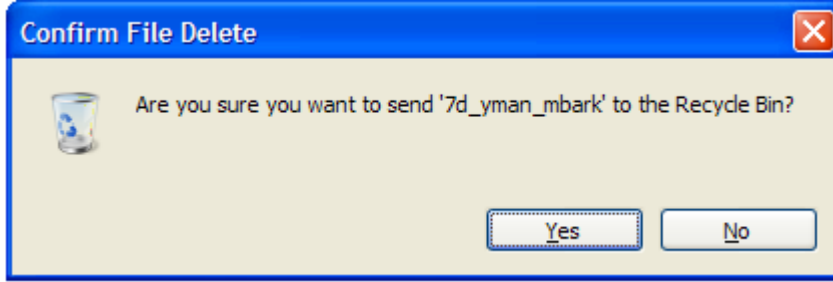
- تحديد الملفات أو المجلد المراد حذفه
- نفتح قائمة ملف (File) ونختار الأمر حذف (Delete)
- سيظهر مربع حوار لتأكيد عملية الحذف نختار نعم

ثانياً :

- ننقر بزر الفأرة الأيمن على الملف أو المجلد المراد حذفه
- نختار الأمر **حذف** (delete)
- سيظهر مربع حوار لتأكيد عملية الحذف نختار **نعم**

ثالثاً :

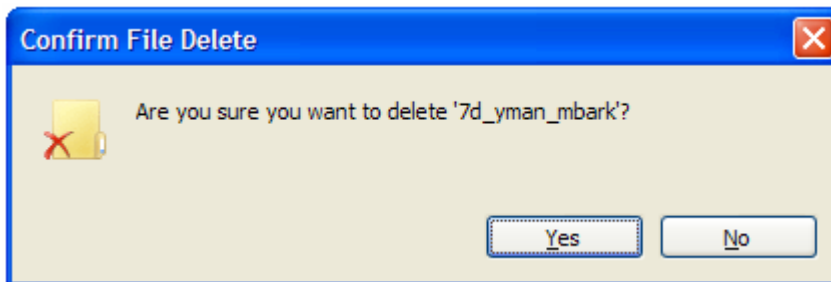
- تحديد الملفات أو المجلد المراد حذفه
- نضغط على مفتاح **Delete**
- سيظهر مربع حوار لتأكيد عملية الحذف نختار **نعم**



* إذا أردنا حذف أكثر من ملف نقوم بتحديد الملفات حسب ما تعلمنا سابقاً باستخدام مفتاحي **(Shift & Control)** .

* بعد حذف الملفات أو المجلدات بالطرق السابقة تذهب إلى أيقونة **سلة المحذوفات** (Recycle bin) حتى إذا أردنا استرجاعها فيما بعد.

* لحذف الملفات أو المجلدات نهائياً نتبع نفس الخطوات السابقة ولكن نضغط مفتاحي **Shift + Delete** في هذه الحالة لن يظهر لك مربع حوار لإرساله إلى سلة المحذوفات بل سيسألك إذا أردت حذفه فقط كالشكل التالي :



* **لحذف الملفات نهائياً من سلة المحذوفات** نقوم بما يلي :

- نفتح أيقونة **سلة المحذوفات** الموجودة على **سطح المكتب**
- نقوم بتحديد الملف المراد حذفه
- نفتح لائحة **ملف** (File) ونختار الأمر **حذف** (Delete)
- سيظهر مربع الحوار السابق ونختار **نعم**

- * لاسترجاع الملفات المرسله إلى سلة المحذوفات نقوم بما يلي :
- نفتح أيقونة سلة المحذوفات الموجودة على سطح المكتب
 - نقوم بتحديد الملف المراد استرجاعه
 - نفتح لائحة ملف (File) ونختار الأمر حذف (Restore)
 - في هذه الحالة سيعود الملف إلى موقعه الأصلي الذي تم حذفه منه .

البرامج التطبيقية لنظام windows

الدرس الخامس

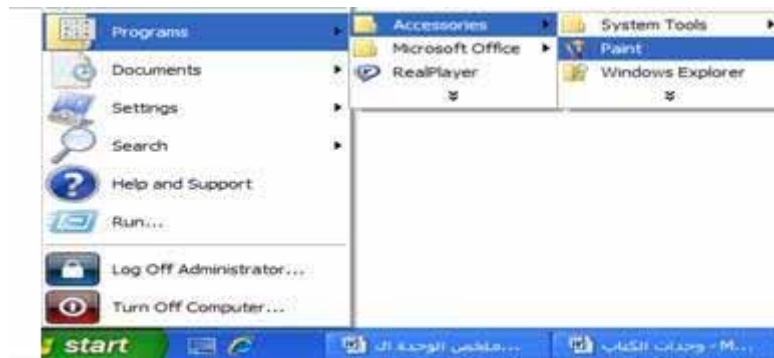
برمجية الرسام Paint



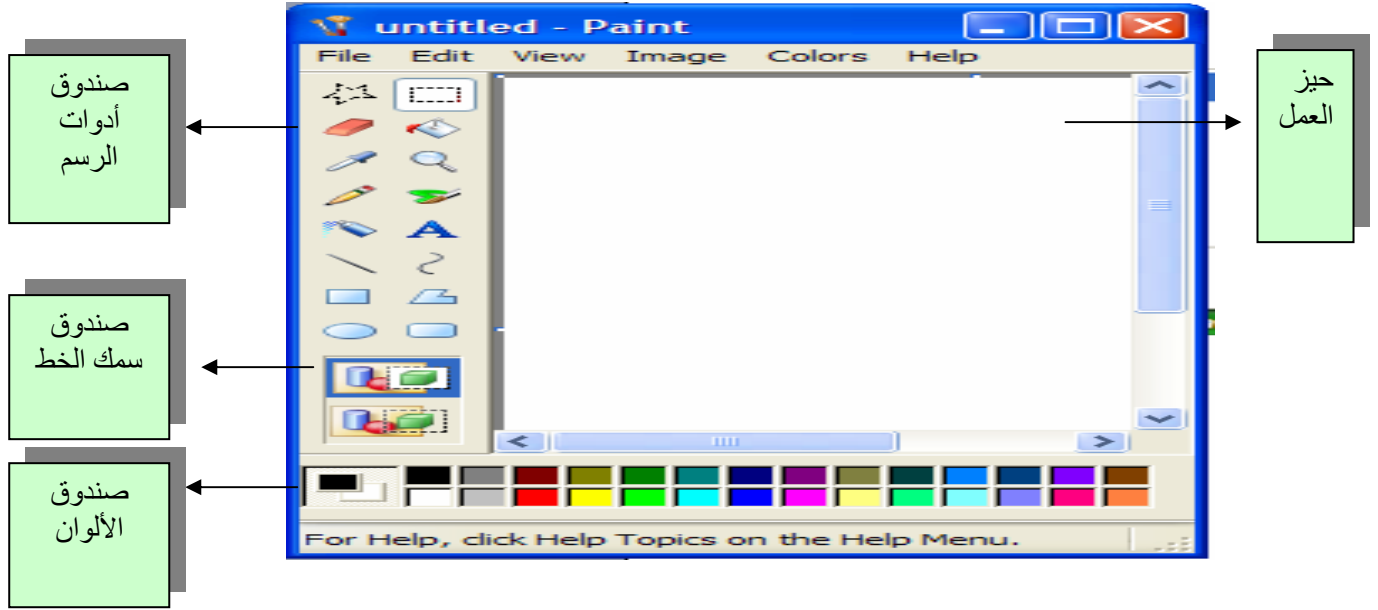
هي برمجية تتيح لنا إنشاء الرسومات الملونة والتعديل على الصور ، حيث تستخدم أزرار الفأرة الأيسر والأيمن في عملية الرسم .

تشغيل برمجية الرسام

- نفتح لائحة ابدأ (Start) ونختار البرامج (Programs)
- نختار من اللائحة الفرعية الأمر البرامج الملحقة (Accessories)
- من اللائحة الفرعية ننقر على الأمر الرسام (Paint)



مكونات نافذة برمجية الرسام

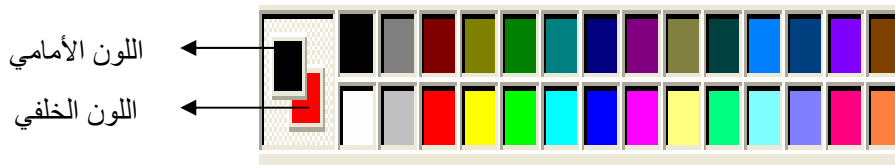


الأمور الواجب مراعاتها قبل البدء بعملية الرسم

- تحديد الألوان الأمامية
- تحديد حجم خط الرسم
- تحديد أداة الرسم من صندوق أداة الرسم
- رسم الصورة

كيفية اختيار الألوان:

نستطيع تلوين الرسومات باستخدام زر **الفأرة الأيمن والأيسر** لاحظ في صندوق الألوان ترى انه موجود لونين اسود و ابيض وهما افتراضيين عند تشغيل برمجية الرسام عندما نريد تلوين الرسم باللون الأمامي نختاره بزر **الفأرة الأيسر** واللون الأمامي هو الأسود ويمكن تغييره بالضغط على أي لون بزر **الفأرة الأيسر** وعندما نريد التلوين باللون الخلفي نقوم باختيار أي لون بزر **الفأرة الأيمن**.



انتقاء أداة الرسم

الأداة	الوظيفة
	أداة الدائرة لرسم دائرة فارغة
	أداة لرسم مستطيل منحنى الزوايا
	أداة لرسم مربع فارغ
	أداة لرسم مضلع فارغ
	أداة لرسم خط مستقيم (استخدم مفتاح shift للحصول على خط مستقيم ومتقن)
	أداة لرسم خطوط منحنية
	أداة لرش الرسم على شكل نقاط دائرية
	أداة لكتابة نص داخل الرسم
	أداة القلم لرسم خطوط يدوية
	أداة الفرشاة لرسم خطوط يدوية
	أداة نسخ اللون تستخدم عندما يكون هناك تكرار في الألوان حيث يقوم بنسخ لون شكل معين إلى مكان آخر في الرسم
	أداة التكبير لتكبير منطقة معينة في الرسم
	أداة لمحي الرسم
	أداة تعبئة الألوان
	أداة المقص لقص منطقة مستطيلة ويمكن نسخها لبرمجيات أخرى
	أداة المقص لقص منطقة رسم حر أي بدون أضلاع ويمكن نسخها لبرمجيات أخرى

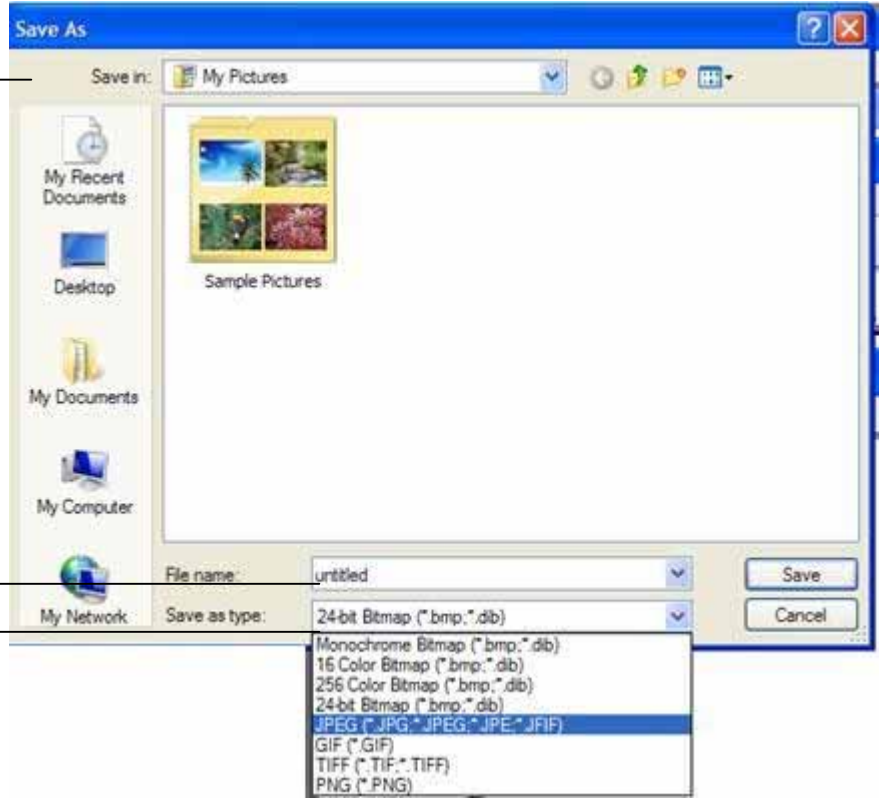
إنشاء الرسم

- انقر على الأداة التي تريد استخدامها
- انقل المؤشر إلى موقع الرسم واضغط واستمر بالضغط حتى تنتهي الرسم
- حرر زر الفأرة

حفظ الرسم

- ننقر على لائحة ملف (File) ونختار الأمر **حفظ** (Save)
- تظهر نافذة حفظ باسم كالتالي :

نحدد المكان الذي سنخزن فيه



نكتب اسم للملف

نحدد نوع الملف ويفضل ان يكون من نوع Jpg لتصغير حجم الملف ولا تأخذ الرسمة حيز كبير

- نضغط على **حفظ (save)**

إنهاء العمل على برمجية الرسام

نفتح لائحة **ملف (File)** ونختار الأمر **خروج (Exit)** سيظهر صندوق حوار يسألك إذا أردت التخزين إذا لم تكن قد خزنت العمل وإذا كنت قد خزنت العمل فان البرمجية تخرج دون سؤالك .

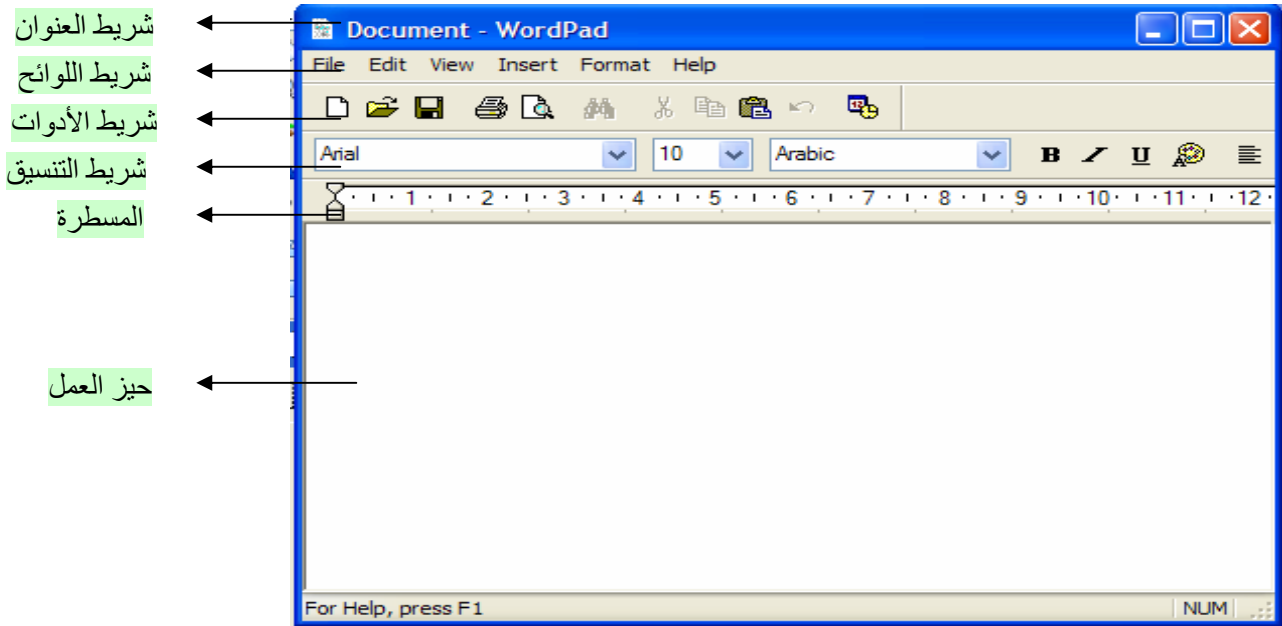
برمجية الدفتر Wordpad



- هو برنامج طباعة بدائي أي خالي من التنسيقات الكاملة التي توفرها برامج الطباعة الأخرى

تشغيل برمجية الدفتر (WordPad)

- نفتح لائحة **ابدأ (Start)** ونختار **البرامج (Programs)**
- نختار من اللائحة الفرعية الأمر **البرامج الملحقة (Accessories)**
- من اللائحة الفرعية ننقر على الأمر **الدفتر (WordPad)**



الكتابة على برنامج الدفتر :

يتيح لك برنامج الدفتر الكتابة باللغتين العربية والانجليزية وذلك عن طريق ما يلي :

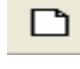
- لتبديل اللغة إلى الانجليزية مع تغير الاتجاه نضغط مفتاحي **Ctrl + Shift** الموجودان على يسار لوحة المفاتيح .
- لتبديل اللغة إلى العربية مع تغير الاتجاه نضغط مفتاحي **Ctrl + Shift** الموجودان على يمين لوحة المفاتيح .
- لتبديل اللغة إلى الانجليزية بدون تغير الاتجاه نضغط مفتاحي **Alt + Shift** الموجودان على يسار لوحة المفاتيح .
- لتبديل اللغة إلى الانجليزية بدون تغير الاتجاه نضغط مفتاحي **Alt + Shift** الموجودان على يسار لوحة المفاتيح .

فتح مستند جديد هناك ثلاث طرق

أولاً :

- ننقر على لائحة ملف (File) ونختار الأمر جديد (New)
- ستظهر نافذة جديد (New) نختار منها نوع المستند ويفضل أن يكون **Rich Text Format** حتى يمكن فتحه على أي برمجة إصدارها **احدث** من برنامج الدفتر .

ثانياً :

- نضغط على الأداة  على شريط الأدوات
- ستظهر نافذة جديد (New) نختار منها نوع المستند ويفضل أن يكون **Rich Text Format** حتى يمكن فتحه على أي برمجة إصدارها **احدث** من برنامج الدفتر .


ثالثاً : اضغط على مفتاحي **Ctrl + N** اتبع الخطوات السابقة .

فتح ملف مخزن مسبقاً هناك ثلاث طرق

أولاً :

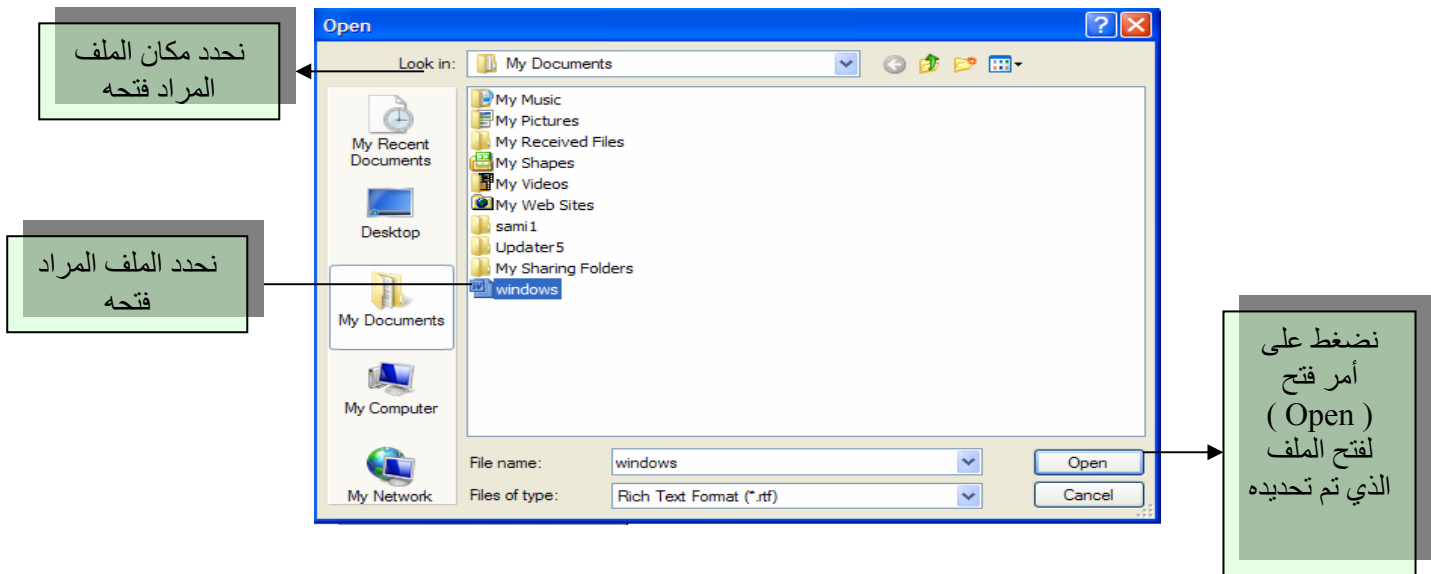
- ننقر على لائحة ملف (File) ونختار الأمر فتح (Open)
- ستظهر نافذة فتح (Open) نحدد المكان الموجود فيه الملف
- نحدد الملف المراد فتحه
- نضغط على امر فتح (Open)

ثانياً :

- نضغط على الأداة  على شريط الأدوات
- ستظهر نافذة فتح (Open) نحدد المكان الموجود فيه الملف
- نحدد الملف المراد فتحه
- نضغط على أمر فتح (Open)

ثالثاً : اضغط على مفاتيحي **Ctrl + O** اتبع الخطوات السابقة .

في كل الطرق ستظهر نافذة جديد كالتالي




حفظ الملف هناك ثلاث طرق

أولاً :

- ننقر على لائحة ملف (File) ونختار الأمر حفظ (Save)
- ستظهر نافذة حفظ (Save) نحدد المكان الذي نريد الحفظ فيه
- نكتب اسم للملف
- نحدد نوع الملف ويفضل ان يكون Rich Text Format
- نضغط على حفظ (Save) .

ثانياً :



- نضغط على الأداة  على شريط الأدوات
- ستظهر نافذة **حفظ** (Save) نحدد المكان الذي نريد الحفظ فيه
- نكتب اسم للملف
- نحدد نوع الملف ويفضل أن يكون **Rich Text Format**
- نضغط على **حفظ** (Save)

ثالثاً : اضغط على مفتاحي **Ctrl + S** اتبع الخطوات السابقة .

إنهاء العمل على برمجية الدفتر (Word pad)

نفتح لائحة **ملف** (File) ونختار الأمر **خروج** (Exit) سيظهر صندوق **حوار** يسألك إذا أردت التخزين إذا لم تكن قد خزنت العمل وإذا كنت قد خزنت العمل فان البرمجية تخرج دون سؤالك

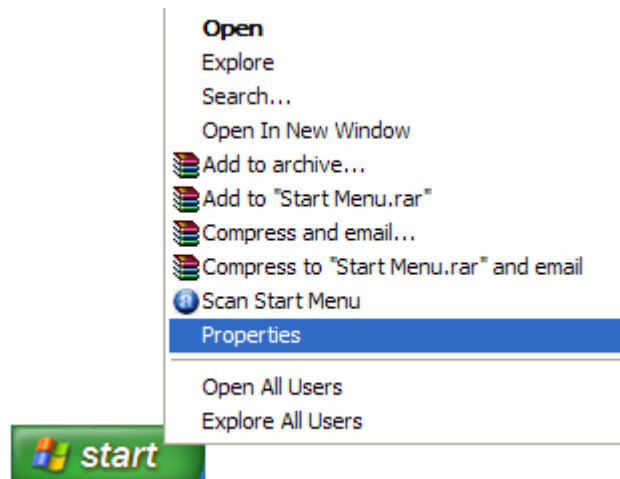
خيارات لائحة ابدأ وشريط المهام

الدرس السادس

التحكم بشكل لائحة ابدأ

جعل لائحة ابدأ (Start) كلاسيكية

- نقر بزر الفأرة الأيمن على لائحة ابدأ (Start) ونختار الأمر **خصائص** (Properties)



- ستظهر نافذة خصائص **لائحة ابدأ** وشريط المهام التالية



- نختار منها الأمر تبويب **ابداً** (Start Menu) ونختار الأمر **لائحة ابدأ الكلاسيكية** (Start Menu Classic) ثم نضغط **موافق** (Ok)

جعل شكل لائحة ابدأ الشكل القياسي

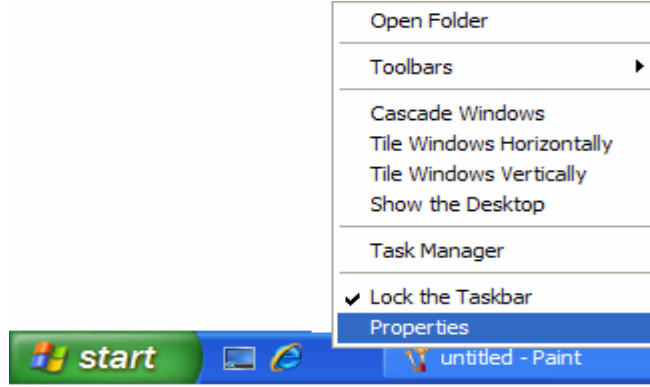
نتبع نفس الخطوات السابقة ولكن نختار الأمر **لائحة ابدأ** (Start menu) بدلا من **لائحة ابدأ الكلاسيكية** (Start Menu Classic)

التحكم بشريط المهام TASKBAR



التحكم بشريط المهام (Taskbar)

- نقر بزر **الفأرة الأيمن** على مكان فارغ بشريط المهام ونختار **خصائص** (Properties)



- ستظهر نافذة خصائص لائحة ابدأ وشريط المهام (Taskbar And Start Menu) Properties نختار منها الأمر شريط المهام (Taskbar) فيها عدة خيارات كالتالي :
- Lock the taskbar : أي يمنع من سحب حد الشريط أو الشريط نفسه ويمنع نقله إلى مكان آخر أما إذا أردنا فعل ذلك نلغي اشارة الصح من صندوق الاختيار .
- Auto-hide the taskbar : يتيح لنا إخفاء الشريط وإظهاره عند مرور مؤشر الفأرة عليه .
- Show the clock : لإظهار وإخفاء الساعة
- Show Quick Launch : لإظهار وإخفاء أيقونة الإنترنت من على شريط المهام

خيارات البحث

الدرس السابع

هو نظام يمكن المستخدم من البحث عن الملفات والمجلدات والبرامج ويحدد موقعها ويسهل هذا النظام على المستخدم الوصول للملفات والبرامج والمجلدات في حالة انه نسي موقعها أو جهله بموقعها.

تشغيل نظام البحث

- ننقر على لائحة ابدأ (Start) ونختار الأمر بحث (Search)
- من اللائحة الفرعية نختار الأمر عن المجلدات والملفات (For files and folders)
- ستظهر نافذة البحث كالتالي



- نختار كافة الملفات والمجلدات (All files and folders) ستظهر النافذة التالية :



كيفية البحث

- استخدام خيارات النجمة (*): وتستخدم في البحث عن جميع الملفات من نوع معين فمثلا:

للبحث عن جميع الملفات من نوع Doc نكتب في خانة اسم الملف: (*.Doc)

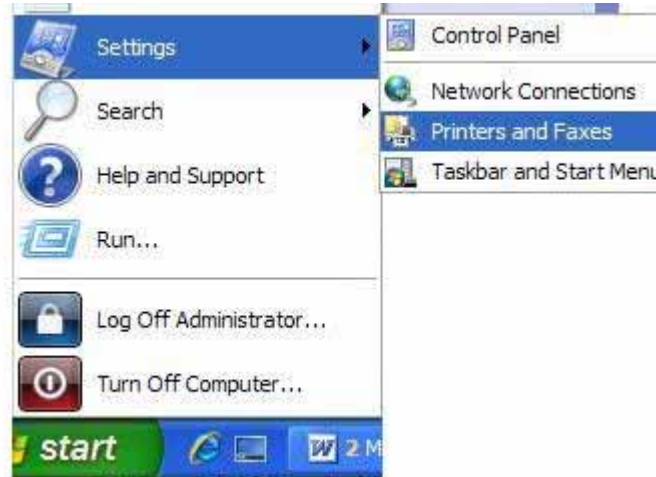
- استخدام علامة الاستفهام (؟) : تستخدم في حالة نسيان حرف معين بالملف المراد البحث عنه فمثلا نريد البحث عن ملف نسينا أول حرف أو ثاني حرف منه في هذه الحالة نستخدم علامة الاستفهام مثال:
w?ndows.Doc : هذا يعني البحث عن الملفات التي من نوع Doc بغض النظر عن الحرف الثاني ونتيجة البحث قد تكون windows.Doc, wondows.Doc وهكذا ...

إدارة الطباعة

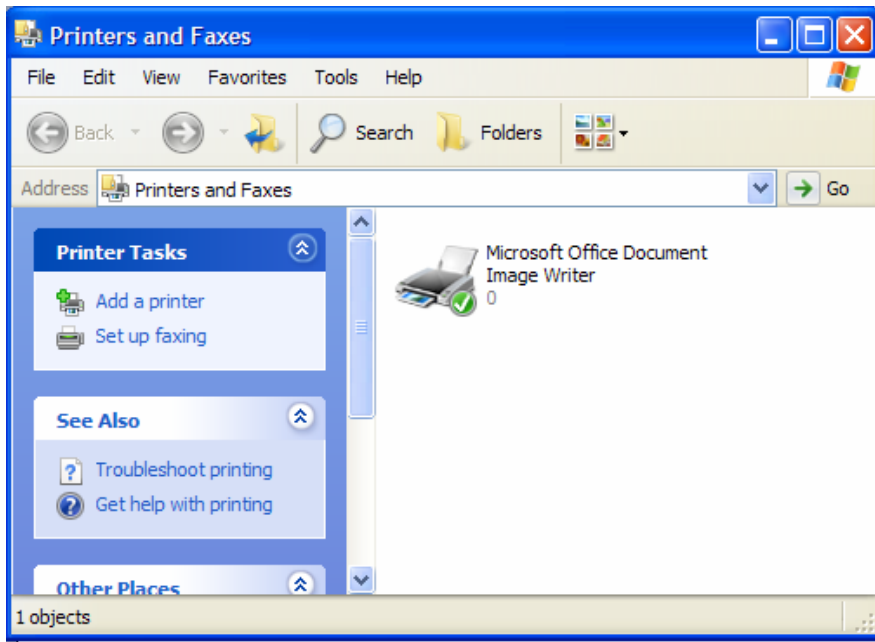
الدرس السابع

خطوات إضافة طابعة

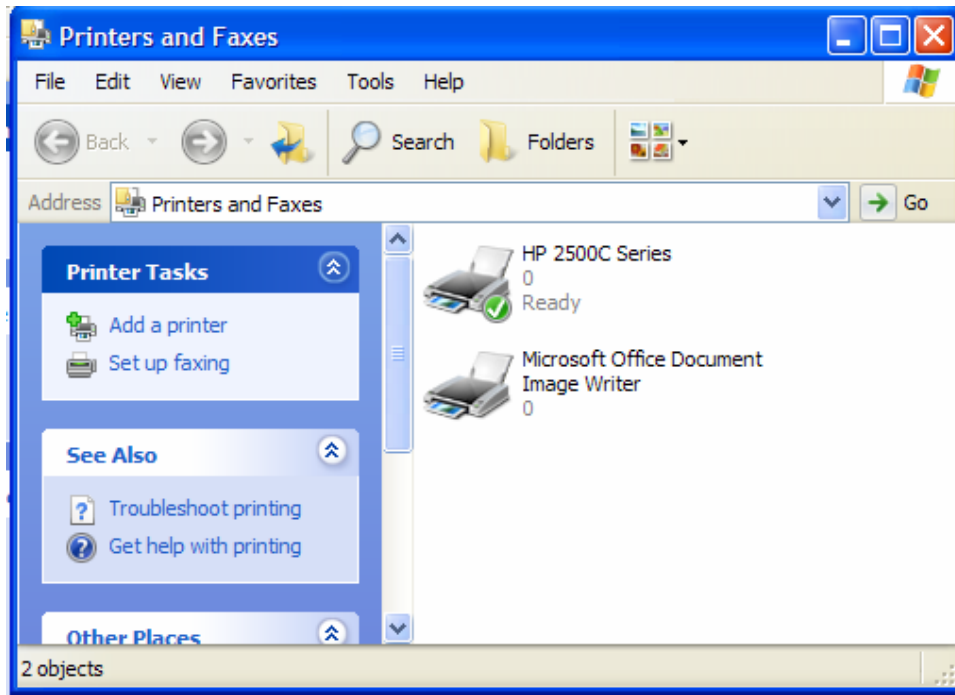
- ننقر على ابدأ (Start) ونختار الأمر إعدادات (Settings)
- من اللائحة الفرعية نختار الأمر طابعات وفاكسات (Printers and faxes)



- ستظهر نافذة الطابعات والفاكسات (Printers and faxes)



- من النافذة السابقة نختار الأمر **إضافة طابعة** من جزء المهام (Add printer)
- سيظهر لنا **معالج إضافة الطابعة** (Add printer wizard) نضغط **التالي** (Next)
- نختار الأمر **طابعة محلية موصولة في الكمبيوتر** (Local printer attached to this computer) نضغط **التالي** .
- تظهر نافذة تطلب من اختيار **المخرج** (Port) وهو المخرج الذي من خلاله يوصل بين الجهاز والطابعة نختار **LPT1** ونضغط **التالي** .
- ستظهر نافذة تطلب منا اختيار نوع الطابعة وموديلها نبحث عنها ونحددها ونختار **التالي**
- تظهر نافذة تطلب منا وضع اسم للطابعة وإذا ما أردنا جعلها طابعة افتراضية نضع الخيارات ونضغط **التالي** .
- ستظهر نافذة تسألنا إذا ما أردنا طباعة صفحة اختبار نحدد الخيار ونضغط **التالي**
- ستظهر نافذة تبين لنا انه تم إكمال عملية إضافة الطابعة نضغط **إنهاء** (Finish) .

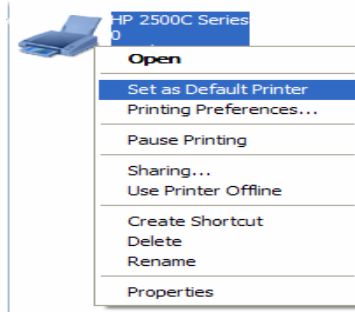


في حالة عدم وجود نوع الطابعة المطلوب نستخدم القرص الخاص بالطابعة ونقوم بتنصيبها .



جعل الطابعة افتراضية

- ننقر على ابدأ (Start) ونختار الأمر إعدادات (Settings)
- من اللائحة الفرعية نختار الأمر طابعات وفاكسات (Printers and faxes)
- نضغط بزر الفأرة الأيمن على الطابعة المراد جعلها افتراضية
- من اللائحة الفرعية نختار **Set Default As**



متابعة عمل الطابعة

يتم متابعة الطابعة من خلال النقر المزدوج على أيقونة الطابعة الموجودة على شريط المهام .



حذف طلبات الطابعة

- النقر المزدوج على أيقونة الطابعة الموجودة على شريط المهام .
- من النافذة الظاهرة نقر بزر **الفأرة الأيمن** على الملف المراد حذفه ونختار **إلغاء** (cancel)

عمل توقف مؤقت لطلبات الطابعة

- النقر المزدوج على أيقونة الطابعة الموجودة على شريط المهام .
- من النافذة الظاهرة نقر بزر **الفأرة الأيمن** على الملف المراد حذفه ونختار **توقف** (paused)

استئناف طباعة الملفات

- النقر المزدوج على أيقونة الطابعة الموجودة على شريط المهام .
- من النافذة الظاهرة نقر بزر **الفأرة الأيمن** على الملف المراد حذفه ونختار **استئناف** (Resume)

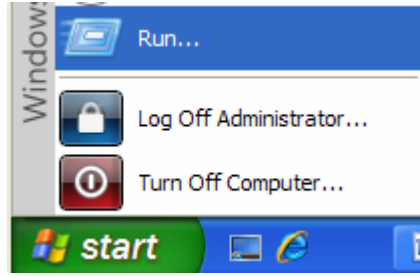
الأمر تشغيل Run

الدرس السابع

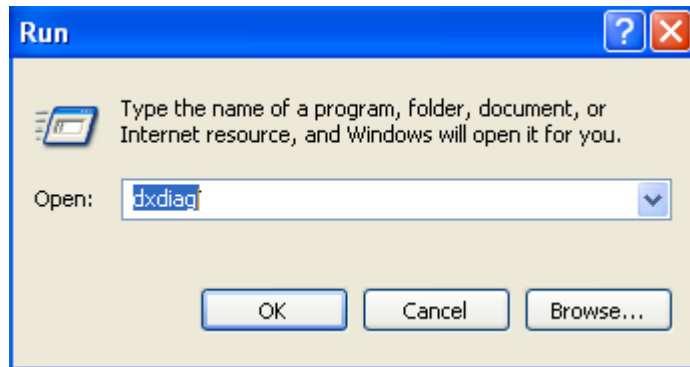
- يستخدم الأمر **تشغيل** (Run) لتشغيل الملفات والبرامج دون الحاجة من تشغيلها من موقعها الأصلي .

تشغيل الأمر Run

- نقر على ابدأ (Start) ونختار الأمر تشغيل (Run)



- ستظهر لنا النافذة الخاصة بأمر تشغيل (Run)



- نكتب اسم البرنامج أو الملف أو عنوان الإنترنت المراد فتحه في الصندوق المقابل لكلمة فتح (Open) ونضغط موافق مثلا نريد تشغيل برمجية الرسام نكتب mspaint

المؤلف فيكتور



sao92003@yahoo.com :

- ICDL ●
- A+ (Hardware + Software) ●
- Network + ●
- Mcp (win 2000 professional + win 2000 server) ●

- A+ (Software + network) ●
- Excutrain A+ ●