

## شرح تقسيم الهاردسك وتركيب اكثر من نظام باستخدام PartitionMagic

## مقدمة :

يعتبر برنامج PartitionMagic من البرامج الخدمية المتميزة التي سهلت على من يريد تقسيم الهاردسك الى اكثر من قسم وذلك لانه يعمل تحت اطار الويندوز او الدوس حسب اختيارك والبرنامج هذا يغنيك عن الطريقة التقليدية في تقسيم الهاردسك والتي يستخدم فيها بوريمج Fdisk والذي يعمل تحت اطار الدوس والذي يعتبر من الطرق القديم والتي كانت ولا زالت تستخدم قبل الويندوز وهي طريقة مملة وتحتاج الى خلفية عن بعض أوامر الدوس. وبرنامج PartitionMagic يجب توخي الحذر والدقة في استخدامه لانك تتعامل مع جزء مهم من الهاردوير وهو القرص الصلب ومافيه من بيانات قد تكون مهمة بالنسبة لك لذلك وجب التنبيه.

سوف نبدأ الان خطوة خطوة في شرح برنامج PartitionMagic4 :

===

اولاً :

تنزيل برنامج PartitionMagic .  
علما ان اخر اصدار الى الان هو الاصدار السادس.

ثانياً :

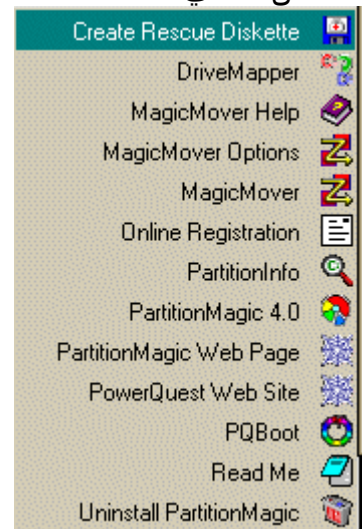
تنصيب البرنامج .

عند قيامك بعمل خطوات تنصيب برنامج PartitionMagic تصل الى اخر مرحلة من مراحل الاعداد وهي نسخ ملفات برنامج PartitionMagic في فلوبي دسك وهو دسك طواري Create Rescue Diskette عن طريقة تستطيع تشغيل البرنامج في وضع دوس عند وجود مشاكل في الويندوز تمنعك من الدخول الية .  
ضع الفلوبي دسك في الدرايفر وقم بنسخ ملفات البرنامج الى الفلوبي دسك بعدها ينتهي تنصيب البرنامج على الهاردسك.

طريقة اخرى لعمل نسخة من دسك الانقاذ Create Rescue Diskette :

بعد تنصيب البرنامج اعمل التالي:-

اذهب الى ابدأ + برامج + Create Rescue Diskette + PartitionMagic PowerQuest كما في الشكل التالي:-



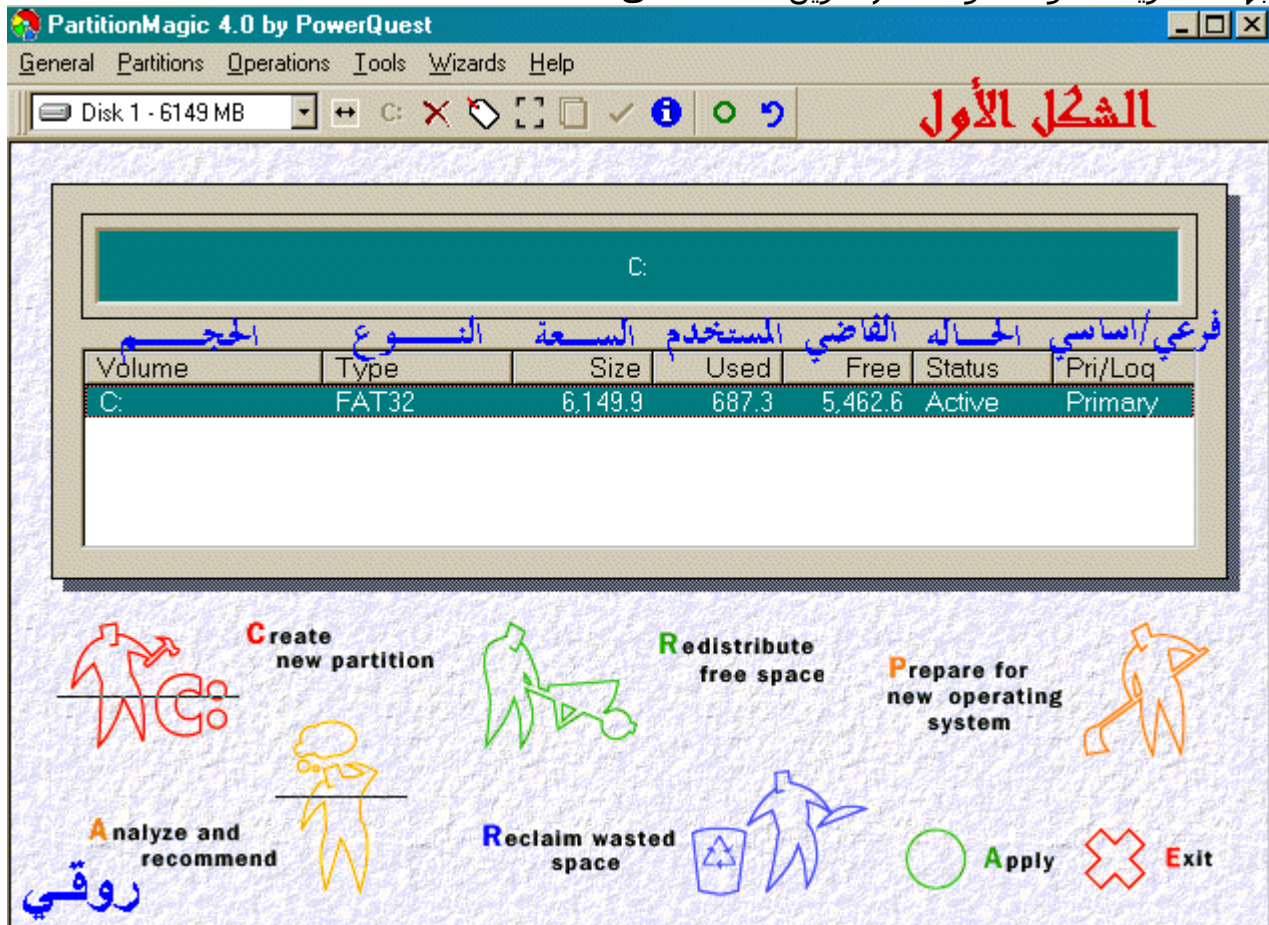
تنبيه:-

يرجى الاحتفاظ Create Rescue Diskette لانه يعتبر المنقذ اذا حدث خلل في تقسيم الهاردسك ومنه تستطيع اصلاح الخلل.

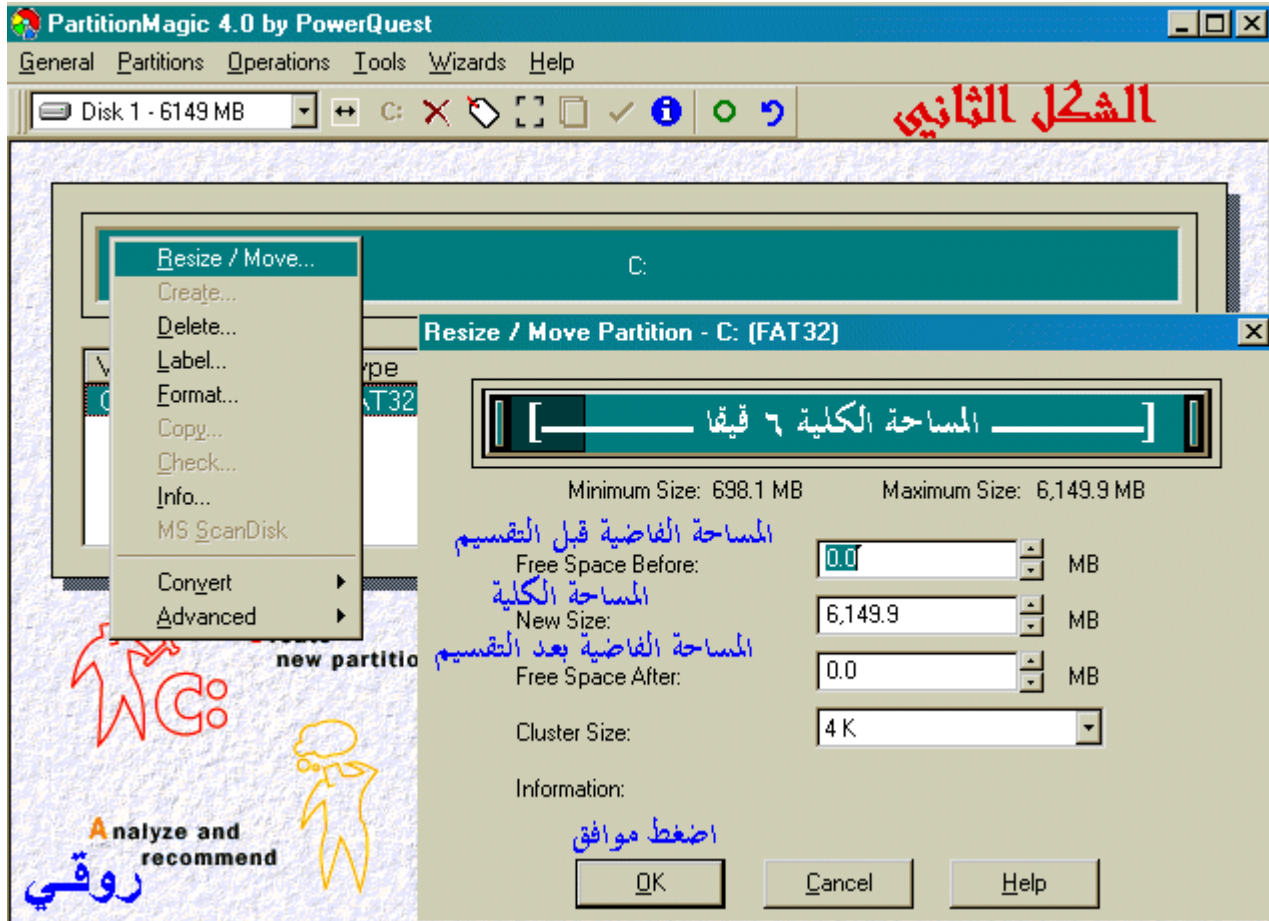
ثالثاً :

تقسيم الهاردسك:

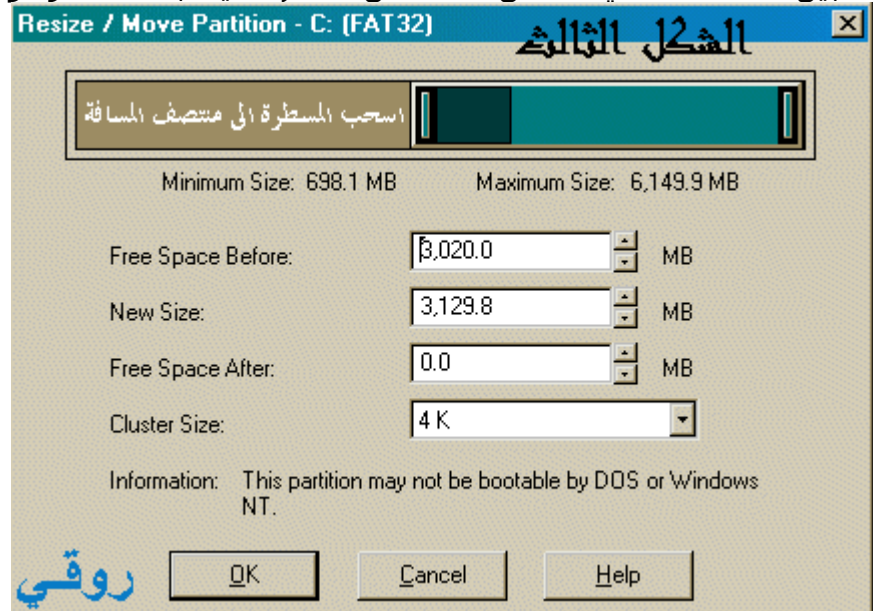
[ على سبيل المثال سوف نقسم الهاردسك الى قسمين ]  
 بعد تشغيل برنامج PartitionMagic سوف يظهر شكل نافذة البرنامج كما هو موضح في الشكل  
 الاول ويلاحظ ان الهاردسك قسم واحد C .  
 لعمل الخطوات بشكل سليم يجب تحويل محول محرك الاقراص الى نظام FAT32 كما هو موضح  
 في الشكل الاول Type = FAT32 ولعمل ذلك اتبع الخطوات التالية:-  
 اختر من القائمة Operations + Convert + Convert FAT to FAT32  
 بهذه الطريقة سوف تحول نظام تخزين الملفات الى FAT32 .



بعد ذلك اضغط بالزر الايمن للماوس على القسم C واختر Resize/Move ... سوف تشاهد نافذة جديدة كما هو موضح في الشكل الثاني.



قم بسحب المسطرة الى منتصف المسافة مع مراعاة ان يكون مساحة القسمين متساوية على سبيل المثال كما في الشكل الثالث كل قسم ٣ قيقا بعدها اختر موافق.



بعد ذلك اضغط بالزر الايمن للماوس على الجزء الجديد والذي يظهر في الشكل الرابع بلون رمادي واختر من القائمة Create... سوف تظهر لك نافذة جديدة (مهمة جداً) لذلك يجب اتباع الخطوات التالية بدقة كمايلي:-  
قم بتحويل نظام الملفات الى FAT32 كما هو موضح في الشكل الرابع

Partiton Type = FAT32

اختر اسم للقسم الجديد وليكون D

Label = D

الان اهم خطوة في التقسيم:-

كما تلاحظ من الشكل ان Create as يوجد له خيارين هما:-

Logical Partiton = جزء منطقي او ثانوي

Primary Partiton = جزء رئيسي او اساسي

يجب الان التركيز في الخطوة التالية:-

عند اختيارك الاخير الاول Logical Partiton سوف تجعل القسم الجديد الذي اطلقنا عليه اسم D

قسم ثانوي وتستطيع ان تشاهد عند الدخول الى الويندوز وبالتالي يكون الهاردسك مقسم الى

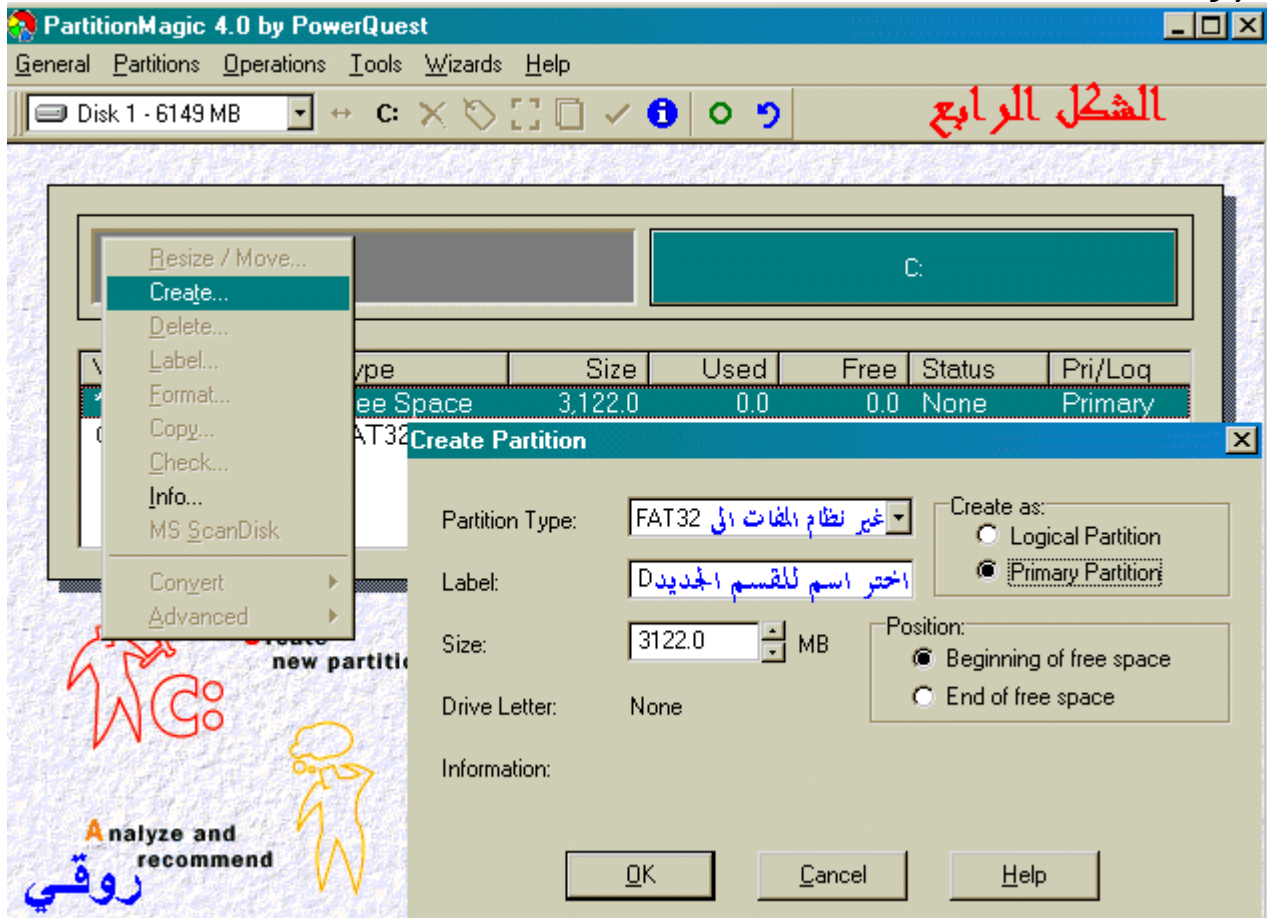
قسمين C و D ، بعدها اضغط Ok سوف تخرج من النافذة بعدها اضغط تطبيق Apply وعند هذه

الخطوة ينتهي تقسيم الهاردسك .

اما عند اختيارك الخيار الثاني Primary Partiton هذا يفيدك اذا اردت تركيب نظام اخر في هذا

القسم ومستقل عن النظام الاخر كما سوف ياتي معنا في شرح تركيب اكثر من نظام على

الهاردسك.



رابعاً :

تركيب اكثر من نظام :

[ على سبيل المثال الجزء C = Windows 98 والجزء D = Windows 2000 ]

نبذه :-

كما هو معروف ان هنالك برامج عدة تستطيع بواسطتها تركيب اكثر من نظام على الهاردسك ولاكن اغلبها تقوم فكرة عملة على تركيب اكثر من نظام في قسم واحد مثلا C وهنا بيت القصيد . ولاكن يتميز برنامج PartitionMagic بأنه يقوم بتركيب كل نظام في قسم مستقل كذلك مايميزة هو قيامه بأخفاء النظام الغير نشط Hidden عند استخدامك لنظام اخر Active . كذلك مميزات هذه الطريقة:-

- كل نظام مستقل عن النظام الاخر وبالتالي لو فرضاً اصيب WIN98 بفايروس او عطل فأن النظام الاخر Win2000 لا يحدث لة شي .

- بعض من مستخدمي الانترنت يكون لديهم جهازين احدهم للانترنت والآخر للاستخدام الخاص ( وملفاتهم المهمة )ولاكن من ناحية مادية مكلف لآكن باستخدام برنامج PartitionMagic تستطيع ان تجعل النظام الاول مثلا للانترنت والآخر للاستخدام الخاص ولو اصيب النظام الاول بأختراق او فايروس اوغير ذلك يبقى النظام الثاني مخفي وفي أمان تام حتى لا تستطيع عن طريق الدوس الدخول الية.

طريقة عمل ذلك :-

بعد تقسيمك الهاردسك الى قسمين C و D نفرض ان القسم C يوجد به Windows 98 والمساحة الخالية من القسم C جعلناها قسم جديد D ولاكن نريد تركيب نظام Windows 2000 عليه .

نتبع الخطوات التالية:-

من الشكل الرابع نختار من Create as الاختيار الثاني Primary Partiton واضغط OK

نلاحظ من الشكل الخامس ان الهاردسك مقسم الى قسمين هما:-

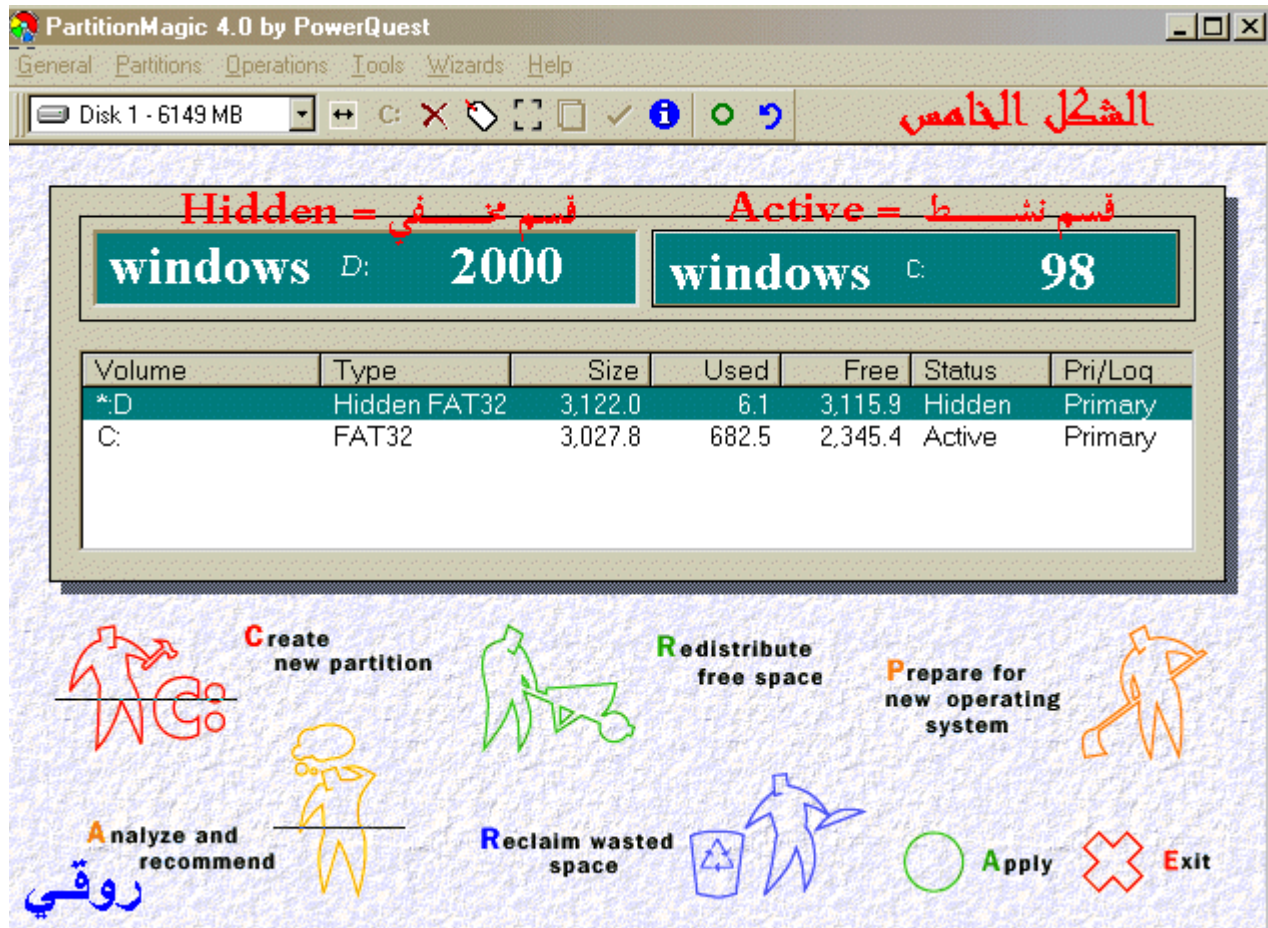
قسم C نشط Status = Active

قسم D مخفي Status = Hidden

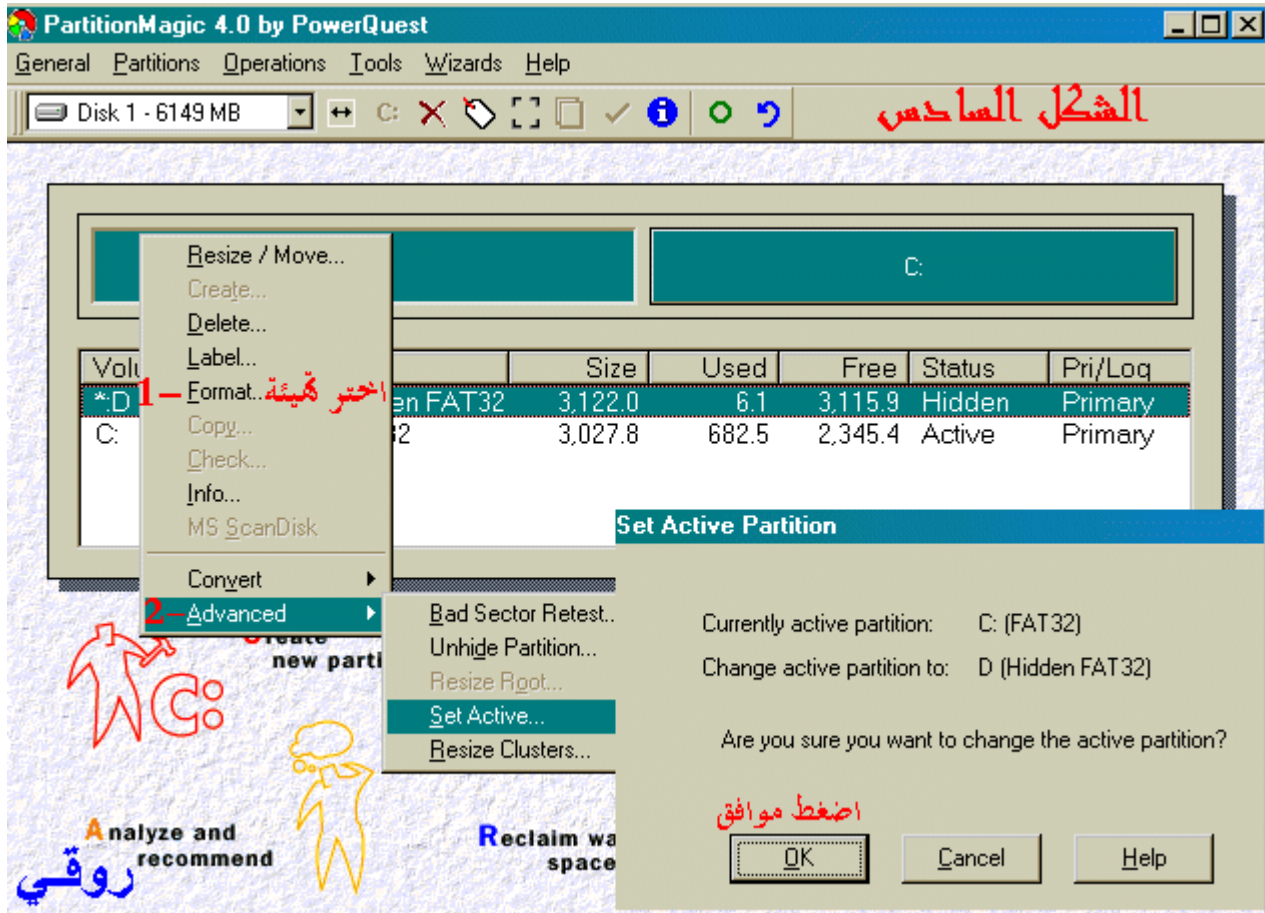
ملاحظة :

بما ان القسم C هو نشط فأن النظام الاول Win98 هو الذي يعمل.

كذلك يجب ان يكون القسمين اساسيين Primary Partiton كما هو ملاحظ في الشكل الخامس.



بعد ذلك اضغط بالزر الايمن للماوس على القسم D كما واضح في الشكل السادس وختار تهيئة Format بعد الانتهاء من التهيئة اختر Advanced ثم اختر Set Active ثم اضغط Ok بعد هذي الخطوات سوف يقوم البرنامج بجعل القسم D هو النشط Active والقسم C هو المخفي Hidden وسوف يطلب منك اعادة تشغيل الجهاز بعد اعادة تشغيل الجهاز ادخل قرص بدأ تشغيل الويندوز في الدرايفر وقم باكمال خطوات تركيب Windows 2000 في القسم D



س/ كيف يمكن التبديل بين النظامين ؟؟؟؟

ج/ بالنسبة للاصدار الرابع والخامس يمكن التبديل بين النظامين بطريقتين هما:-  
الطريقة الاولى تحت اطار الويندوز:

قم بتنزيل برنامج PartitionMagic في كل نظام وعند رغبتك الدخول الى النظام الاخر قم بتشغيل البرنامج وقم بالخطوات الموضحة في الشكل السادس مع تحديد القسم الذي تريد ان يكون نشط كما يلي:-

اضغط على النظام الذي تريد تشغيله بالزر الايمن للماوس واختر Advanced ثم اختر Set Active واضغط Ok

الطريقة الثانية تحت اطار الدوس :

بعد تشغيل الجهاز ادخل قرص Create Rescue Diskette في الدرافير سوف يعمل برنامج PartitionMagic في وضع دوس ومنة تختار النظام الذي تريد تشغيله .

اما الاصدار السادس تستطيع عمل ذلك باستخدام برنامج ( بوت ماجيك ) وأشكر الاخ الطوفان على موقع شرح البرنامج  
اضغط هنا

ارجوا ان يكون الشرح واضح ولكم خالص تحياتي

[عودة](#)

