

بسم الله الرحمن الرحيم

تركيب توزيعة نوبيكس Knoppix 3.7

بالرغم من البساطة التي تظهر بها توزيعة نوبيكس إلا أن مسألة تنصيبها ليست بالأمر اليسير على أكثر المتقدمين في مجال لينكس، ليس لأنها معقدة، لكن لأنه لم يتم تضمين ملف للتنصيب مع التوزيعة، ليس هذا فحسب؛ بل أن أمر التنصيب لا يعرفه إلا قلة. ومن خلال بحثي استطعت التعرف على عدة أوامر لتنصيب هذه التوزيعة هي :

knx2hdd

knoppix_installer

لكن كلا الأمرين يجب تنفيذهما بصفة مدير النظام سواء بالدخول بالمستخدم الجذر ، أو أن يسبق الأمر منهما بكلمة `sudo` .. فتكون الصيغة مثلاً هي :

```
sudo knx2hdd
```

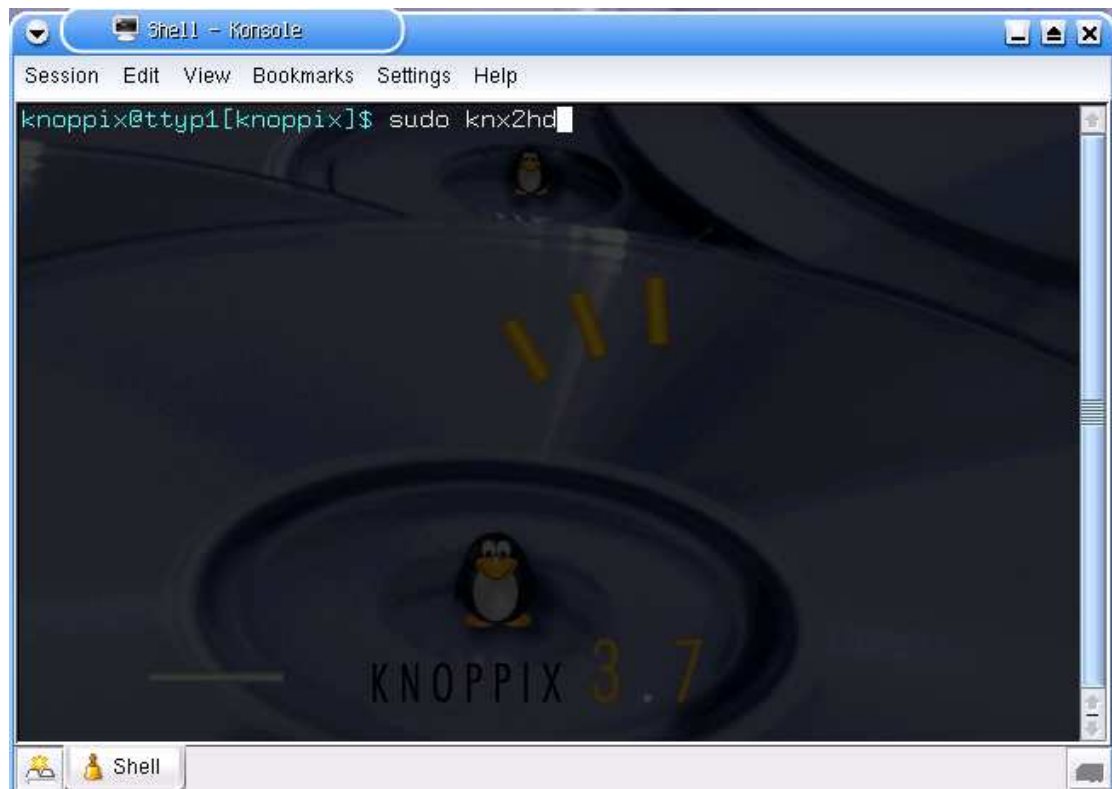
أو

```
sudo knoppix_installer
```

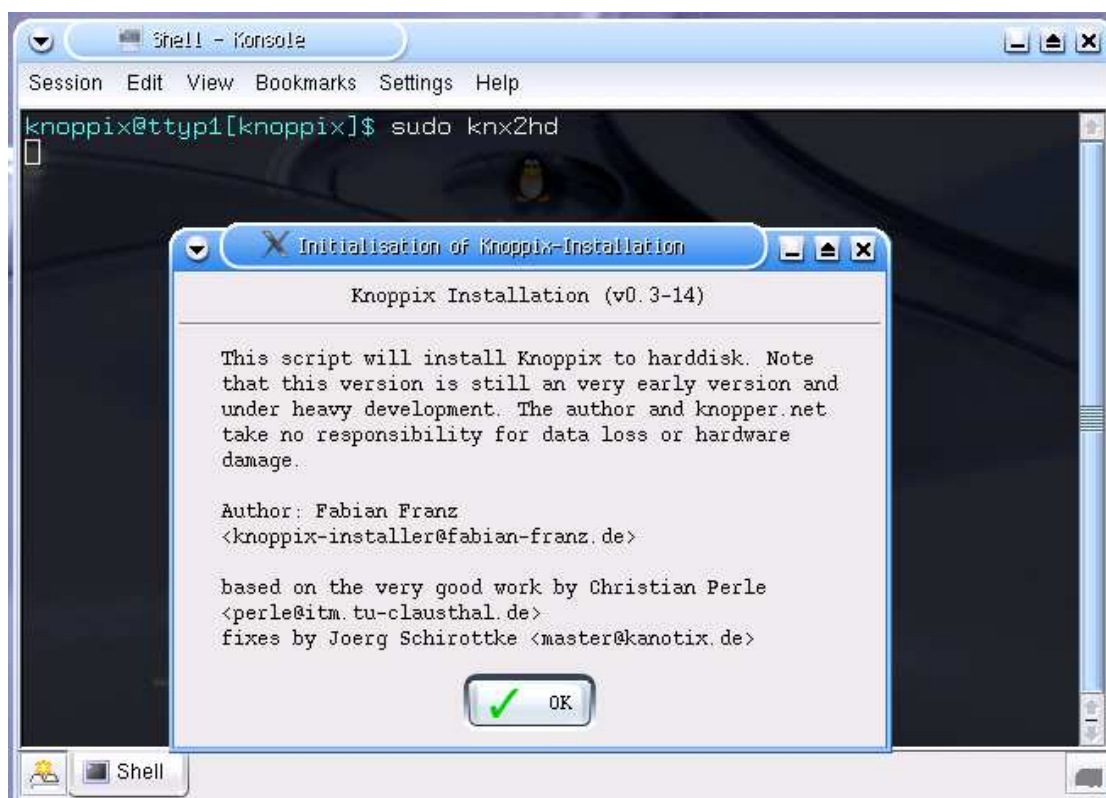
قبل أن تبدأ عليك أن تتذكر أنك بحاجة إلى مساحة حرة لا تقل عن 2 جيجابايت، إضافة إلى مساحة لذاكرة التبدل Swap أو أن تكون مستعداً لأن تجهز هذه المساحة عندما يطلب منك النظام ذلك، وتحسباً لأي أخطاء ترتكبها أثناء التنصيب يجب أن تحتفظ بنسخة من ملفاتك ووثائقك الهامة على قرص مدمج أو قرص صلب خارجي أو أي وسيطة أخرى. الآن ابدأ بالإقلاع من القرص المدمج ، وبعد الدخول لسطح المكتب يتم استدعاء مشغل الأوامر (التيرمنال) ونكتب الأمر التالي :

```
sudo knx2hdd
```

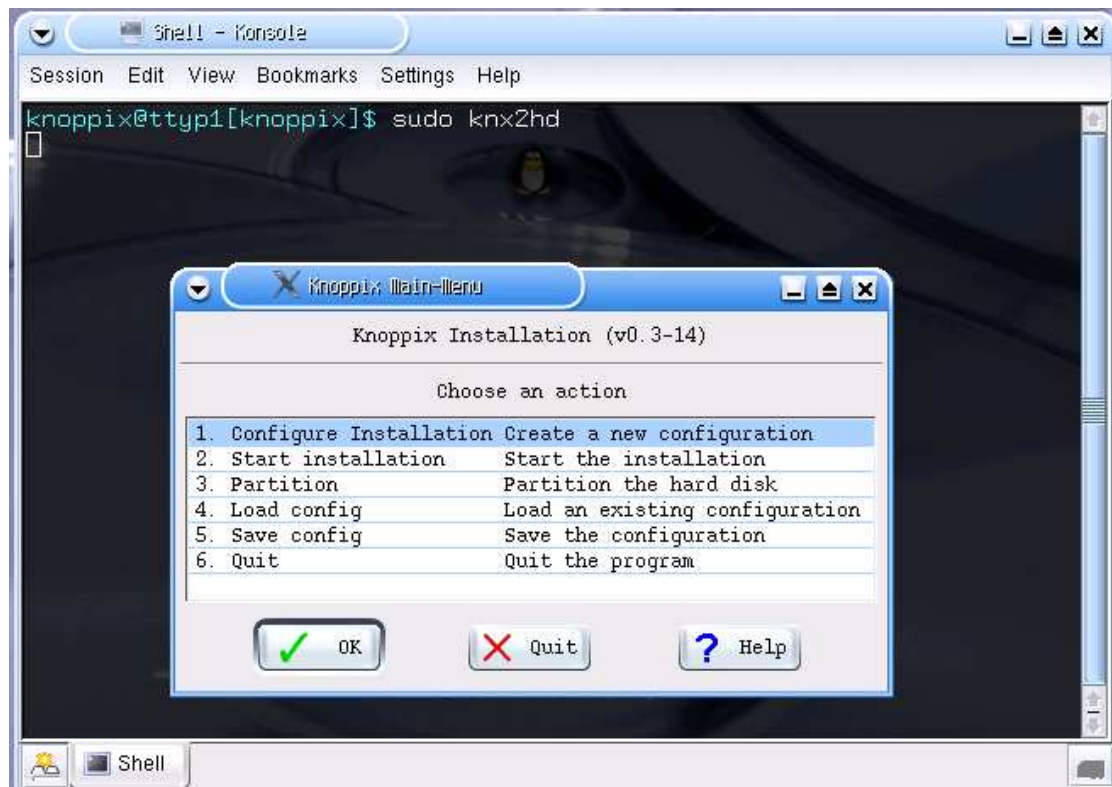
كما يظهر من الصورة التالية :



لتظهر لنا الشاشة التالية والتي يخلي فيها فريق التطوير أي مسئولية من فقدان بيانات المستخدم أو حدوث تلفيات بالمكونات الصلبة، وهي رسالة مخيفة لكن لن يحدث أي شيء من هذا بإذن الله ولكن لخوفهم من مطالبتهم بتعويضات مادية مع أن هذه التوزيعة مجانية خيرية:

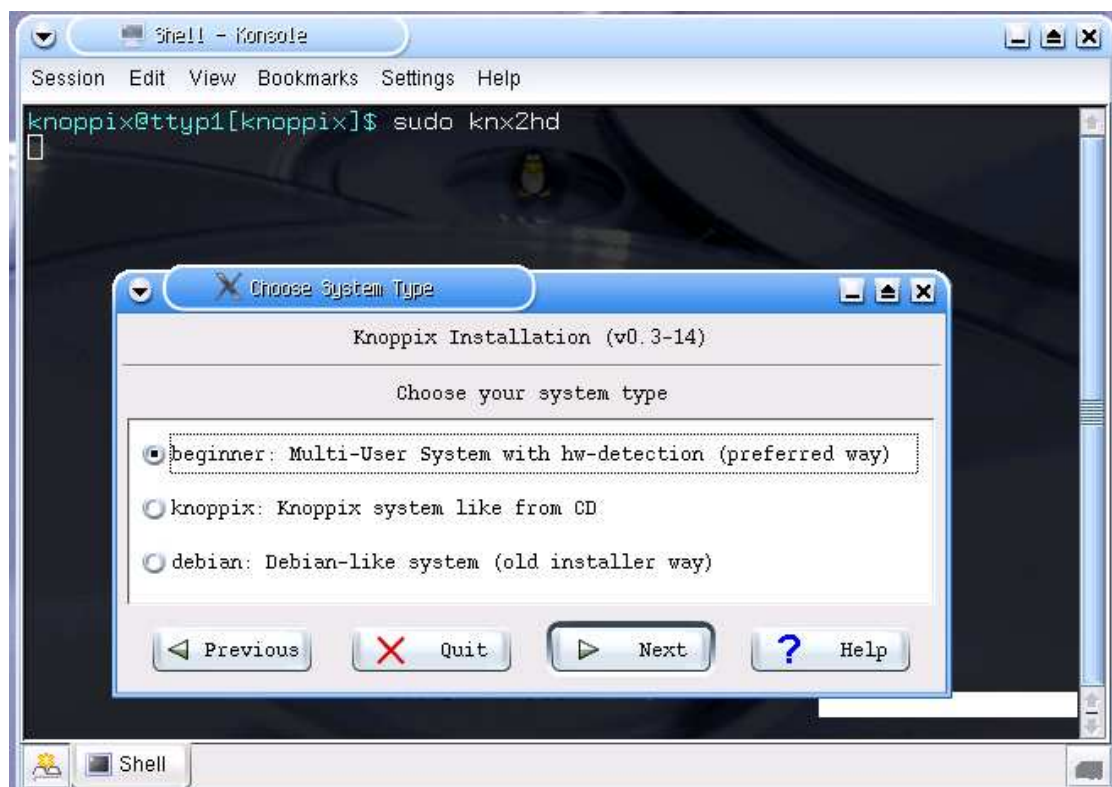


وبعد أن تضغط زر الموافقة تظهر لك شاشة ضبط الإعدادات التي تسبق التنصيب والتي



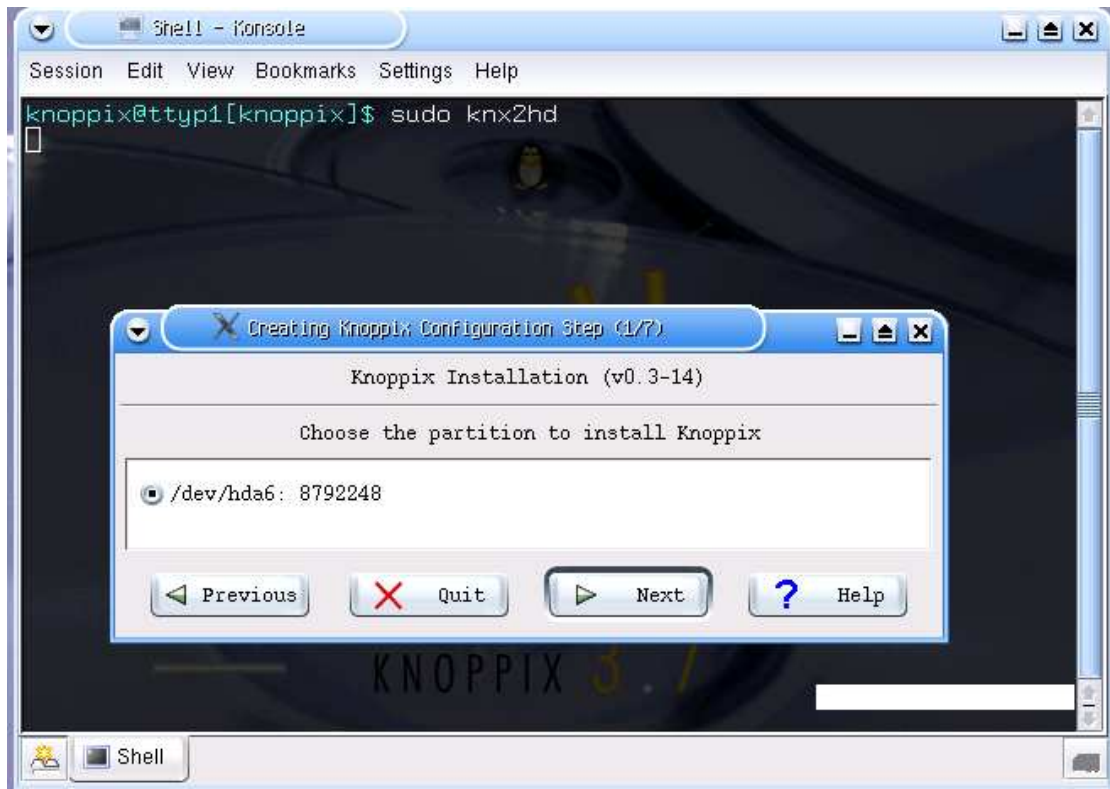
تبينها الشاشة التالية :

حيث يفترض أن تبدأ بضبط إعدادات جديدة يتم من خلالها اتخاذ عدة خطوات متتالية سنتعرض لها تباعاً ..

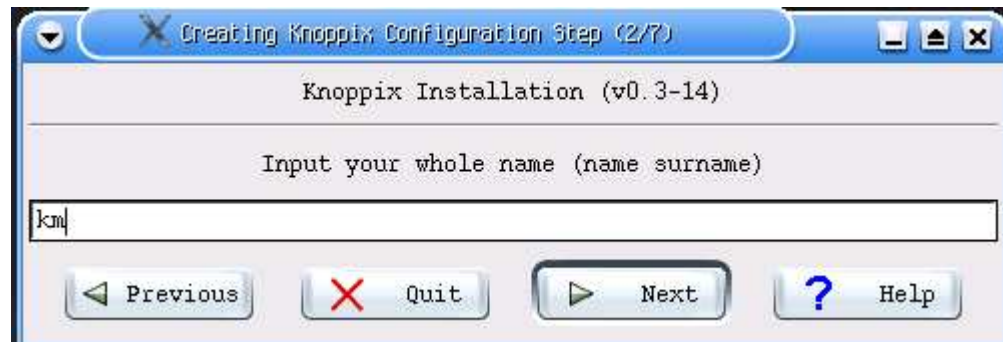


أول الإعدادات أسلوب التعامل مع التوزيعة هل هو من قبل مستخدمين متعددين أو بنفس نظام التشغيل من القرص المدمج أو بأسلوب توزيعة دبيان (طريقة تنصيب قديمة) .

أنا شخصياً أفضل الاختيار الأول حيث يتيح لي التخصيص بشكل أفضل وأكثر مرونة .
وبعد ضغط التالي Next سننتقل إلى الخطوة التالية :



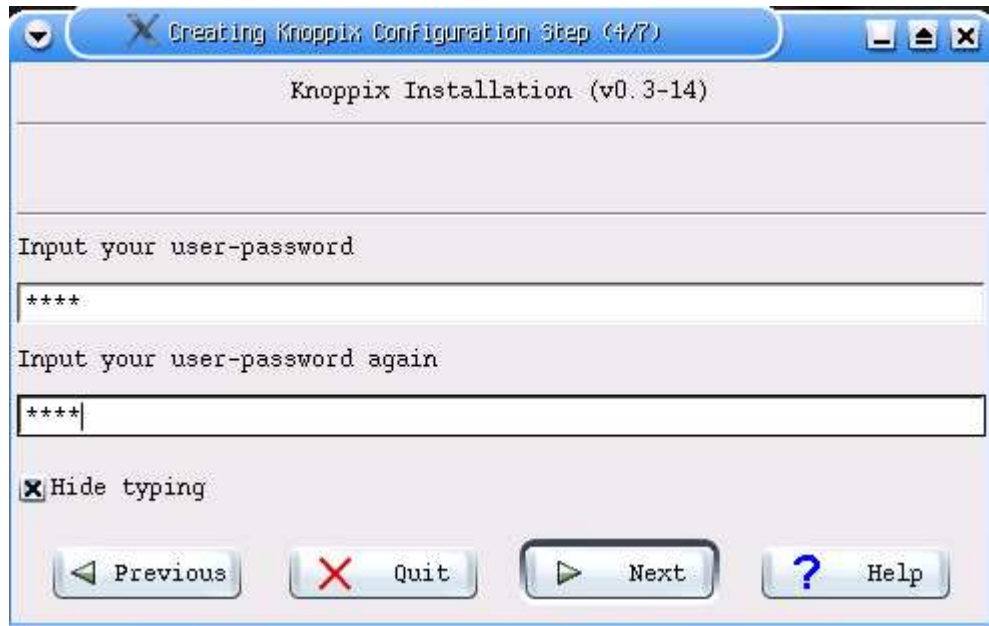
حيث يظهر لنا القسم الذي سيحل عليه النظام، وقد تعرف عليه آلياً كون هناك نظام قد عين عليه من السابق وهي بصيغة Ext3 الآن نضغط زر التالي :



حيث يتم إدخال الاسم الأول، وبعد ضغط التالي تظهر لنا شاشة إدخال اسم المستخدم:



وبعد ضغط التالي سيطالبنا بإدخال كلمة المرور للمستخدم كما تبينه الصورة التالية:



Knoppix Installation (v0.3-14)

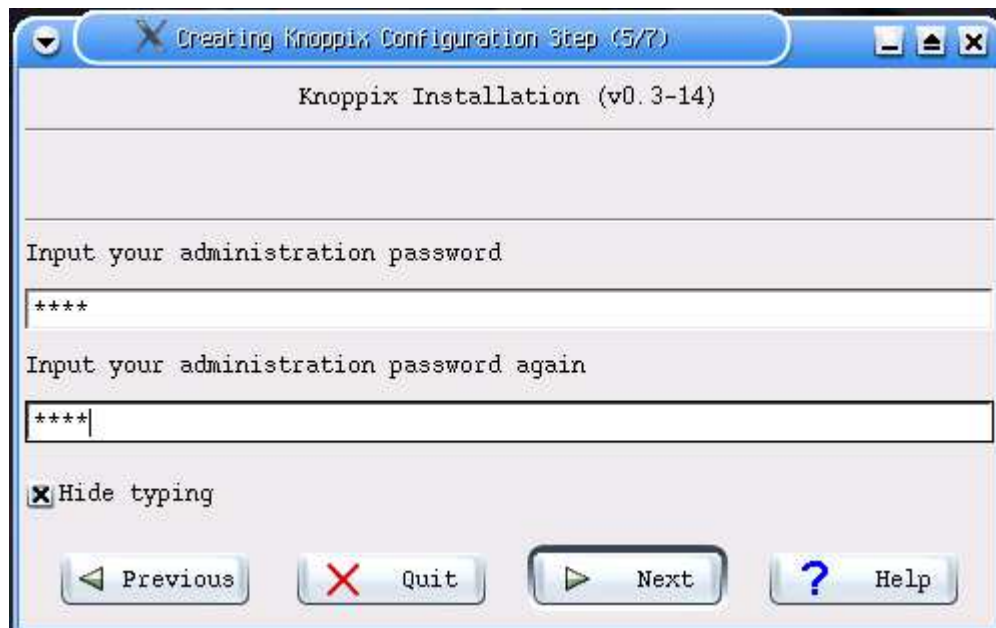
Input your user-password

Input your user-password again

☒ Hide typing

Previous Quit Next Help

وبعد ضغط التالي سنقوم بإدخال كلمة مرور المستخدم الجذر



Knoppix Installation (v0.3-14)

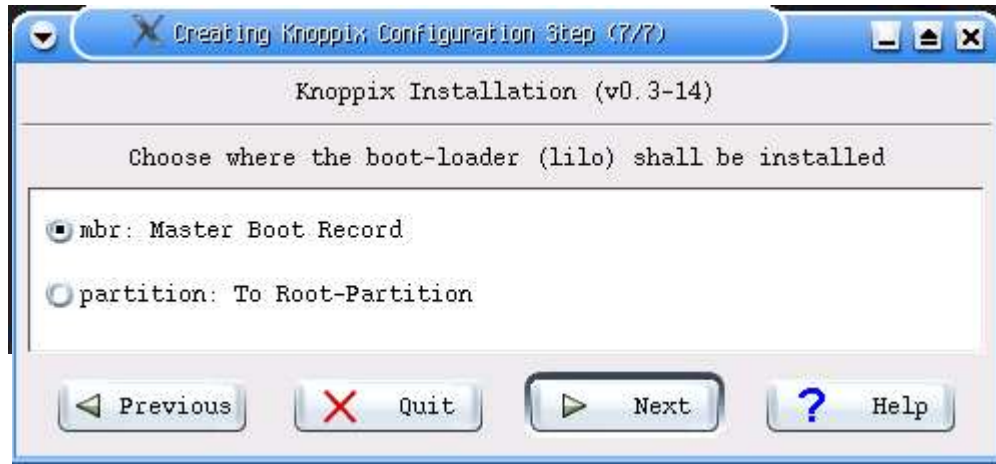
Input your administration password

Input your administration password again

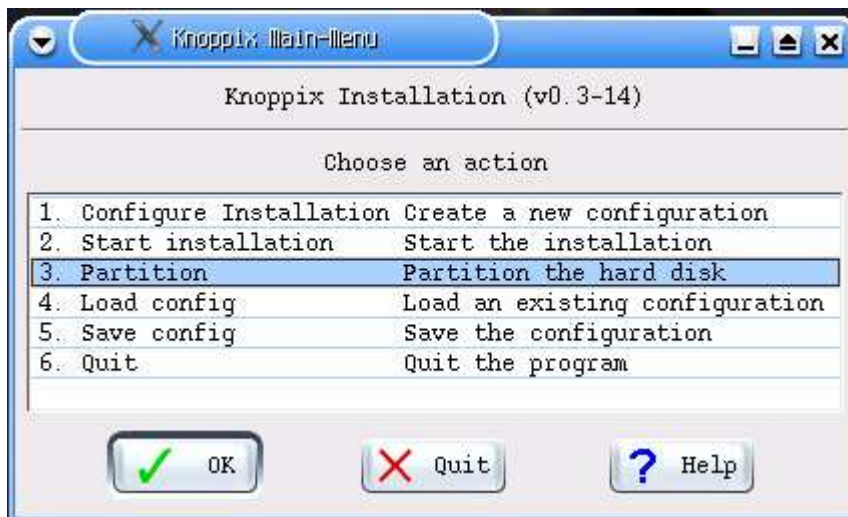
☒ Hide typing

Previous Quit Next Help

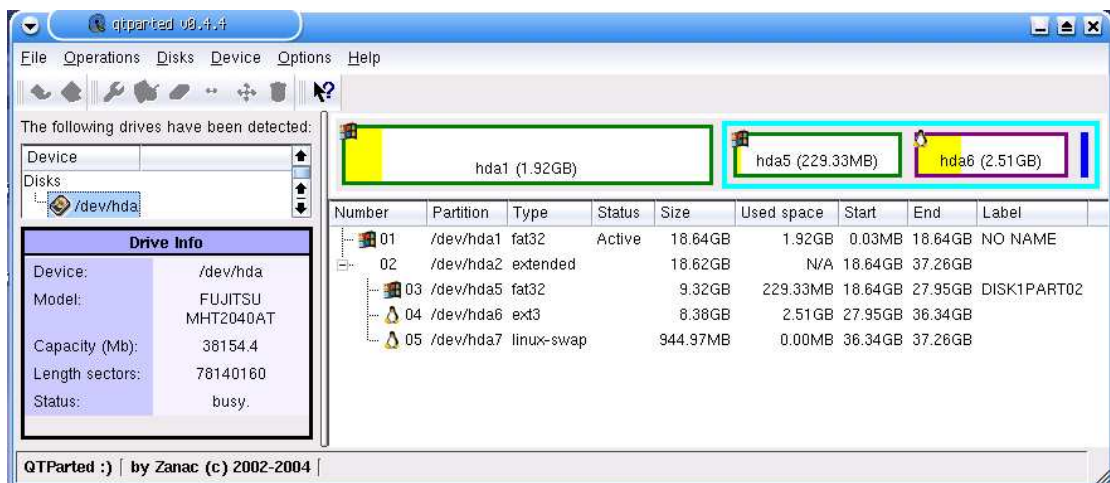
ثم ننتقل إلى الخطوة التالية والتي نحدد من خلالها موقع حفظ محمل الإقلاع:



الآن نعود لقائمة الاختيارات الرئيسية لنختار منها إجراء التقسيمات اللازمة لتنصيب النظام:



وهنا يظهر لنا الأقراص الصلبة المتوفرة، أنا لا يتوفر لدي سوى قرص واحد لذلك ظهر اسمه **hda**



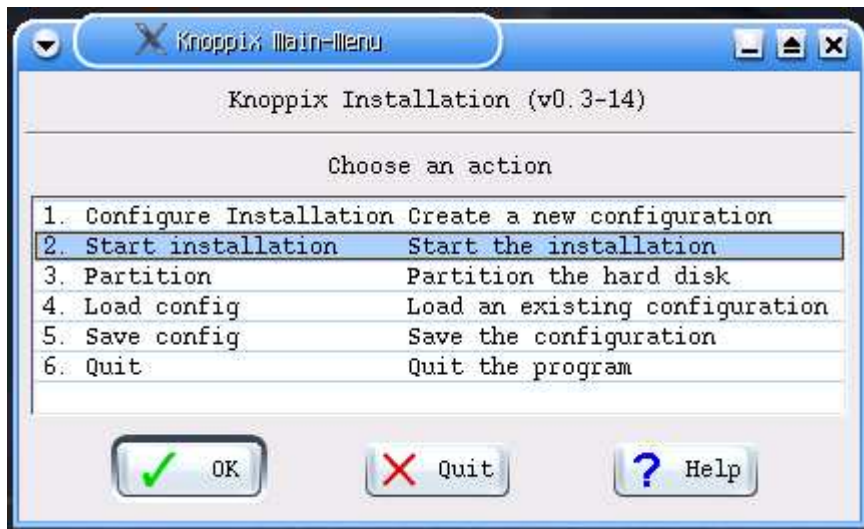
وسنعرف بمعنى هذا المصطلح قليلاً.. فهو يعبر عن نوع وترتيب القرص :

hard disk a

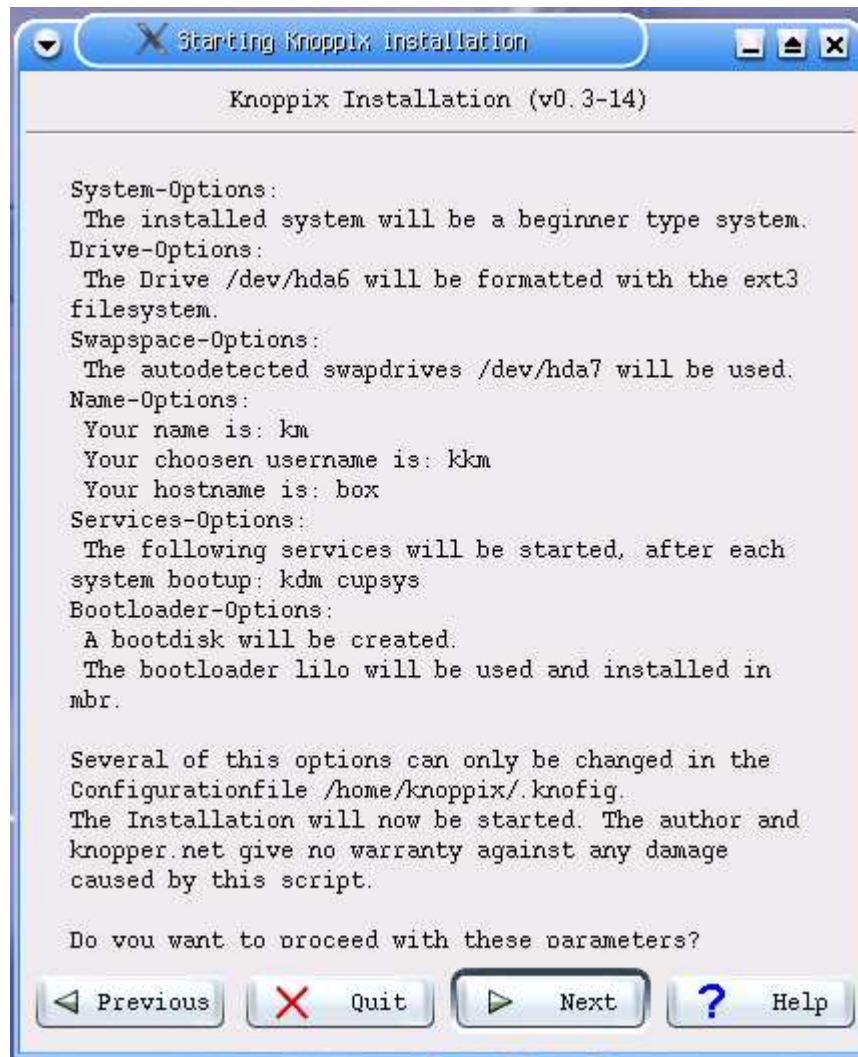
فكما يلاحظ أن الحرف الأول يعبر عن نوع القرص بأنه صلب، ولو أن عندك قرص USB لوجدت أن اسمه sda حيث حرف S يعبر عن نوع القرص على أنه سكايزي SCSI .. وتلاحظ من الصورة أن هناك رقم أضيف في آخر مصطلح hda1 هذا الرقم يعبر عن رقم القسم، فقسم C الذي عادة يكون منصب عليه نظام ويندوز يأخذ الرمز hda1 و قسم D يأخذ الرمز hda2 .. وهكذا .. أما لو كان لديك قرص صلب ثاني مركب بالجهاز فيكون اسمه hdb أي :

hard disk b

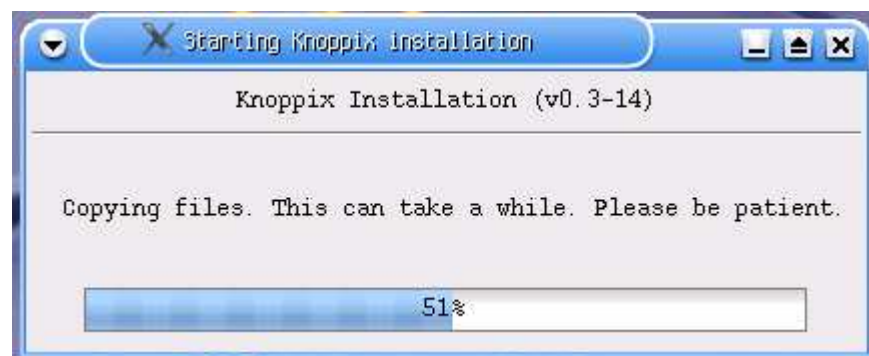
أظن الصورة قد اتضحت الآن .. لاحظ في الصورة أن hda6 هو الذي خصصته للنظام، بينما تلاحظ في آخر التقسيم جزء بسيط لونه أزرق غامق .. هذا هو الذي خصصته لذاكرة التبدل Swap ومساحته ٥٧٠ ميجابايت ..



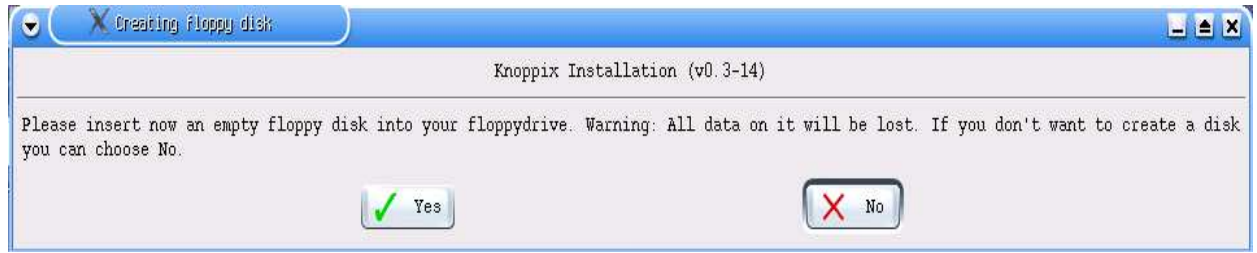
الآن بعد أن انتهينا من التقسيم وأغلقنا برنامج QParted سيعيدنا إلى القائمة الرئيسية (المبينة بالصورة أعلاه) لنختار منها بدء التنصيب Start the installation فتظهر لنا الشاشة التالية التي تعطينا تقريراً مختصراً عما تم إجرائه من تغييرات تسبق التنصيب ..



وبعد أن نضغط زر التالي يبدأ التنصيب والصورة التالية تظهر شريط تقدم الحالة.



بعد أن يكتمل التنصيب تظهر لنا شاشة تطلب إدخال قرص مرن لنسخ ملفات بدء الإقلاع .. من القرص المرن (وهو إجراء غير ضروري بالمرة) ولكن لمن لا يريد أن يبدأ الإقلاع من القرص الصلب .



وبعد أن ينتهي الاختيار سواء بالنفي أو الإيجاب ستظهر لك رسالة تنبئك بنجاح عملية التنصيب ..



أعدت هذه الوثيقة باستخدام برنامج كاتب أوبن أوفيس. أورغ .. الإصدار 1.1.4 وهي خاضعة لتراخيص الوثائق الحرة ..

كتبه

خالد بن محمد المسيهيج