

بسم الله الرحمن الرحيم

الحمد لله والصلاة والسلام على من والاه .

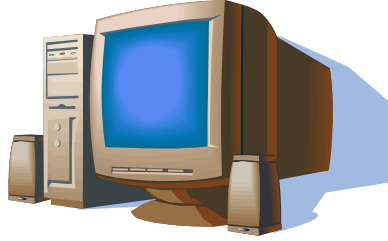
**نضرا للتطور العلم الحاصل في شتى المجالات وأن جميع المجالات تقريبا
ترجع في تحليل وتنظيم أبحاثها العلمية إلى الكومبيوتر كان لا بد من
الاهتمام بهذا الجهاز وتعريفه إلى المبتدئين في التعامل معه وقد اخترت
نظام التشغيل ويندوز لكثرة استعماله من قبل دول العالم الثالث وارجو
من الله التوفيق في ذلك وشكرا.**

السبت ، 11 تشرين الأول، 2008

الموافق ، 11 شوال، 1429

تعريف الحاسب الآلي:

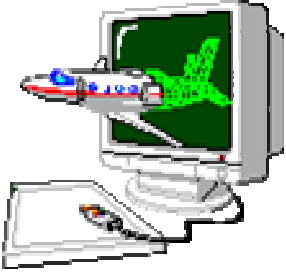
الحاسب الآلي: عبارة عن جهاز إلكتروني يعمل طبقا لتعليمات محددته ويمكنه استقبال المعلومات وتخزينها والقيام بمعالجتها ثم استخراج النتائج المطلوبة.



أنواع الحاسبات الآلية:

1- الحاسب الآلي الكبير (Main Frame): جهاز كبير له قدره على تخزين كمية كبيرة من المعلومات ويمكن أن يدعم العديد من المستخدمين في وقت واحد وغالبا ما يستخدم هذا النوع في البنوك أو الشركات أو المؤسسات الحكومية التي يوجد بها كم هائل من المستخدمين. يستخدم المستخدمون الوحدات الطرفية للاتصال مع الجهاز الرئيسي. الوحدة الطرفية عبارة عن لوحة مفاتيح زائدة شاشة

2- الحاسب الآلي الوسط (Mini Computer): اصغر من الحاسب الكبير وله القدرة على تخزين كميته من البيانات اقل من التي يقوم بتخزينها الحاسب الآلي الكبير ويمكن أن يدعم العديد من المستخدمين ولكن بنسبه اقل من الحاسب الآلي الحجم الكبير ويستخدم في المواقع التي يصل عدد المستخدمين فيها من 100 إلى 200 مستخدم



3- الحاسب الآلي الصغير جدا (Micro Computer): وهو الحاسب الشخصي (Personal Computer) صمم الحاسب الشخصي بحيث يلبي احتياجات المستخدمين من الأفراد العاديين ويشار إلى هذا الجهاز على انه مطابق لأجهزة أي بي أم.

4- الحاسب الآلي المخصص للألعاب (Games Computer): - جهاز يستخدم للألعاب ولا يمكن استخدامه لأداء عمل آخر.

مكونات جهاز الكمبيوتر

HARDWARE

1-المكونات المادية



المكونات و الأجهزة هي أي جزء من الحاسب الآلي يمكنك أن تراه أو تلمسه. الملحقات هن أي جهاز خارجي متصل بالحاسب الآلي ومثال ذلك الطابعة والفأرة ولوحة المفاتيح.

INPUT DEVICE

a-وحدات إدخال

تمثل وحدات الإدخال وسيلة اتصال بالحاسب الآلي والتي عن طريقها يمكنك إدخال المعلومات أو إصدار الأوامر للحاسب. ومنها لوحة المفاتيح والفأرة وعصا اللعب المودم والميكرفون الماسح الضوئي.

PROCESS

b-المعالجة

تتم معالجة المعلومات في الحاسب الآلي عن طريق وحدة المعالجة المركزية CPU والتي تعتبر الخلية الأساسية بالحاسب. وتقوم وحدة المعالجة المركزية بتنفيذ الأوامر والعمليات الحسابية كما تتحكم في حركة المعلومات داخل الحاسب. وتقوم بالاتصال مع أجهزة الإدخال والإخراج والتخزين لأداء المهام المختلفة .

OUTPUT DEVICE

c-وحدات إخراج

تمثل وحدات الإخراج وسيلة اتصال بالحاسب الآلي وعن طريقها يمكنك رؤية المعلومات أو الحصول على نسخة منها أو حتى سماعها ومنها: شاشة العرض الطابعة السماعات الصوتية.

STORE

d-تخزين المعلومات



كما هو الحال بالنسبة لدولاب الأرشيف فان أجهزة التخزين تقوم بحفظ المعلومات. ويستخدم الحاسب الآلي المعلومات المخزنة على هذه الأجهزة لتنفيذ مهام معينة. هنالك أجهزة خاصة لتخزين منها: القرص الصلب محرك الأقراص المرنة محرك الشرائط ومحرك الأسطوانات المدمجة CD-ROM



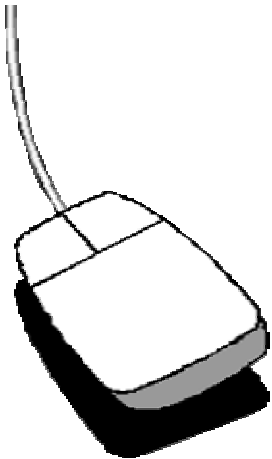
البرامج هي مجموعة من الأوامر المعطاة للحاسب في صورة الكترونية التي توجه إلي ما يجب فعله ولا يمكنك رؤية أو لمس البرامج نفسها مع قدرتك على رؤية مغلفاتها. وبدون البرامج تكون المكونات المادية كجزء من الديكور فقط. يمكنك تحميل البرامج على الحاسب الآلي باستخدام الأقراص المرنة والاسطوانات المدججة {CD-ROM} وهي الطريقة السائدة في الوقت الحاضر. أما إذا كان الجهاز داخل ضمن شبكة حاسبات إليه فيمكن زيادة على ما سبق تحميل البرامج عليه عن طريق الشبكة.

أنواع البرامج :

برامج تشغيل النظام: وهي البرامج التي تحكم العمل بين المكونات المادية للحاسب الآلي والبرامج التطبيقية ومن أكثرها شيوعاً **WINDOWS, WINDOWS 95, MS-DOS**

البرامج التطبيقية: وهي البرامج التي تسمح لك بتنفيذ مهام معينة ويمكنك استخدام برامج تطبيقية في : الكتابة تحليل الأعداد ترتيب الملفات إدارة النظم المالية الرسم وكذلك العب على الحاسب وهناك برامج تطبيقية كثيرة ومنها على سبيل المثال برنامج تنسيق الكلمات **word** وبرنامج **.EXIL**

الماوس:



1. **الزر الأيمن:** ويقوم بعرض قائمة محتوياتها مختلفة حسب موقع النقر
2. **الزر الأيسر:** ويقوم بتحديد شي معين أو يفعل خياراً معيناً
3. **النقر المزدوج:** يقوم بفتح برنامج أو نافذة معينة
4. **عجلة الماوس:** وتقوم بتصفح النافذة المعروضة

ويندوز

ويندوز: عبارة عن نظام تشغيل يعمل على أساس النوافذ وهو ذو جودة عالية وسهل التعلم واحد منتجات شركة مايكروسوفت



سطح المكتب: وهو عبارة عن المكونات الظاهرة على شاشة الكمبيوتر عند تشغيله وتحتوي على مايلي..

1. **الايكونات:** وهي عبارة عن صور و أشكال صغيرة تمثل برامج ونوافذ مختلفة والتي نستطيع بواسطتها فتح البرامج الموجودة في الكمبيوتر

مثل (my computer ..my document)

2. **شريط المهام:** وهو عبارة عن شريط يقع أسفل الشاشة و على طولها يحوي على قائمة start و الساعة وبعض الايكونات لبرامج مفعلة ..يمكن إخفاء الشريط وإظهاره ..
3. **الصورة:** وهي عبارة عن صورة معينة يحددها المستخدم لتكون خلفية الشاشة ويمكن تغييرها أو تعديلها..

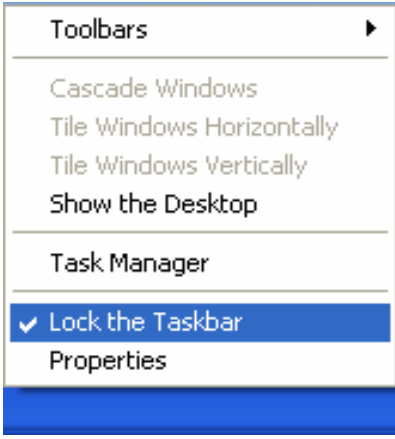
Arrange Icons By	Name
Refresh	Size
Paste	Type
Paste Shortcut	Modified
...خصائص الرسوم خيارات الرسوم	Show in Groups
New	Auto Arrange
Properties	✓ Align to Grid
	✓ Show Desktop Icons
	Lock Web Items on Desktop
	Run Desktop Cleanup Wizard

ترتيب الايكونات فوق سطح المكتب:

1. النقر و السحب
 2. بواسطة الزر الأيمن للماوس
- a. نقر على الزر الأيمن للماوس في مكان فارغ على سطح المكتب
- b. نختار من القائمة التي سوف تعرض لنا ترتيب الايكونات حسب (الاسم.النوع.الحجم..)

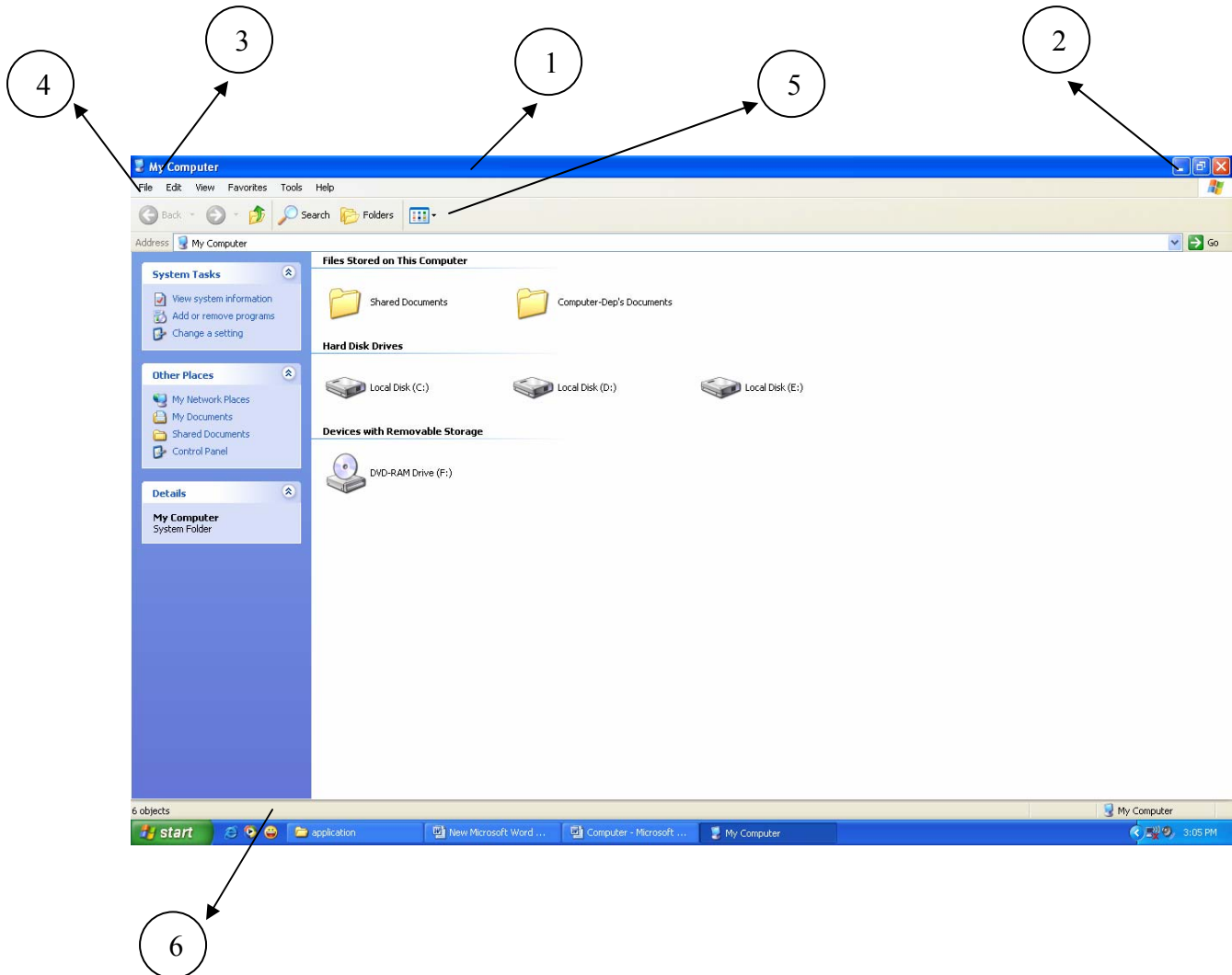
تحريك شريط المهام من مكانه:

نقوم بوضع مؤشر الماوس على شريط المهام وننقر الزر الأيمن ستظهر لنا قائمة نختار منها lock the taskbar لرفع القفل عن الشريط وبعدها نضع مؤشر الماوس على الشريط ونسحبه إلى الموضع الجديد ونقلته



My computer

هي عبارة عن أيقونه موجودة على سطح المكتب وهي ذات أهمية كبيرة حيث تحوي على المواقع الرئيسية للخرن سنقوم بأخذ نافذتها لتحديد مكونات النافذة في النظام windows. وهذا شكل نافذتها.



1) **شريط العنوان (Title bar):** وهو عبارة عن شريط جزء من النافذة يظهر عليه اسم البرنامج أو التطبيق المفتوح.. عند النقر المزدوج على هذا الشريط تكبر النافذة لتصبح بحجم الشاشة وإذا أعدنا الكرة تعود إلى حجمها الأولي.....

2) **إغلاق. تكبير. تصغير:** وهي عبارة عن ثلاثة أشكال مسئولة عن إغلاق النوافذ  وتكبيرها وتصغيرها

3) **قائمة التحكم (control menu):** وهي عبارة عن قائمة تظهر عندما نقوم بنقر الزر الأيمن للماوس على شريط المهام وتحتوي عدة خيارات منها (الحجم. التحريك. استعادة.....) كما يمكن الحصول على هذه القائمة بواسطة الكي بورد بالضغط على **alt+space bar** ..

4) **شريط القوائم (menu bar):** وهو عبارة عن شريط مهم يوجد في جميع النوافذ ويحتوي على عدد من القوائم أهمها (file..edit...view.....help)

5) **شريط الأدوات (toolbar):** شريط يحتوي على عدة أيقونات مصغرة تقوم بوظائف معينة منها (فتح.. غلق.. قص.. نسخ.. طبع.....)

6) **شريط الحالة (state bar):** هو شريط يوجد أسفل النافذة يحتوي على بعض المعلومات مثل عدد الحافظات.. الحجم.. وغير ذلك

شريط التصفيح (scroll bar): عبارة عن شريط يوجد أسفل الشاشة والجانب الأيمن من النافذة وهو المسؤول عن تصفح محتويات النافذة عندما تكون أكبر من النافذة



تغير حجم نافذة:

1. باستخدام علامة التكبير في شريط العنوان أو النقر المزدوج على شريط العنوان أو اختيار تغير الحجم من قائمة التحكم.....

2. تغير الحجم يدويا:

a. بواسطة الماوس: حيث نضع مؤشر الماوس على احد جوانب النافذة مع مراعاة الا يكون حجم النافذة بحجم الشاشة عند تغير شكل الماوس وتحوله إلى مؤشر ذو رأسين نضغط على زر الماوس الأيسر مع السحب لتكبير حجم النافذة.....

b. باستخدام الكي بورد: حيث نضغط على المفاتيح **alt+space bar** ستظهر لنا قائمة نختار منها **size** عندها سيتغير شكل الماوس وبواسطة مفاتيح الاتجاهات الموجودة في الكي بورد نستطيع تكبير الحجم أو تصغيره و عند الوصول إلى الحجم المطلوب نضغط على **enter**

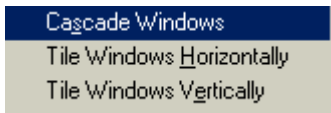
تحريك النوافذ:

1. باستخدام الماوس: حيث نضع مؤشر الماوس على شريط العنوان ونضغط على الزر الأيسر للماوس مع السحب نلاحظ تحرك النافذة من مكانها وعند إفلات الزر تبقى في مكانها الجديد.
2. باستخدام الكي بورد: حيث نفس خطوات تغيير الحجم مع اختيار **move** بدلا من **size** و باستخدام مفاتيح الاتجاهات نحرك النافذة وعند الوصول إلى المكان المطلوب نضغط على **enter**

تفعيل وتعطيل النوافذ:

- قبل العمل على أي نافذة لابد من تفعيلها لتتلقى الأوامر من الماوس أو الكي بورد.....
وهناك عدة طرق لتفعيل النافذة منها:
- ننقر على النافذة بواسطة الماوس لتفعيلها.
 - ننقر على مصغر النافذة الموجود في شريط المهام.
 - من الكي بورد **ALT+TAB** أو **ALT+ESC**

ترتيب النوافذ على سطح المكتب:

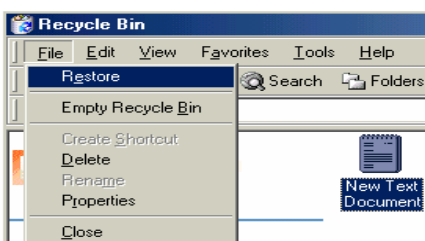


- هناك طريقتان لترتيب النوافذ وهما:
- يدويا نستطيع ترتيب النوافذ بالاستفادة من ما سبق من تغيير الحجم والموقع أي التحريك
 - أليا نرتب النوافذ حيث نتبع مايلي:
 - ننقر الزر الأيمن للماوس على مكان فارغ في شريط المهام
 - ستظهر لنا قائمة نختر منها الاختيار المناسب للترتيب



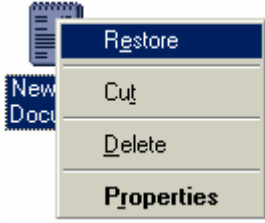
Recycle Bin

سلة المهملات: عبارة عن ايكونة موجودة على سطح المكتب. حيث أي شي يحذف يذهب إلى سلة المهملات



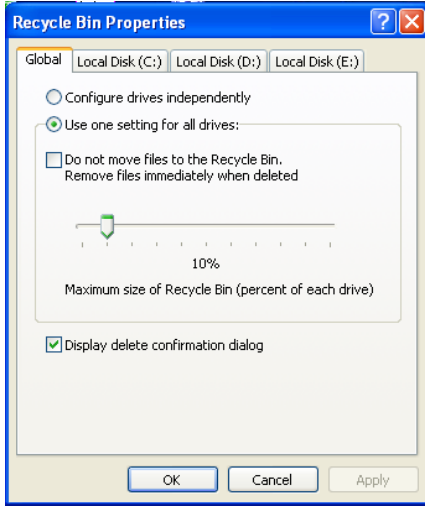
استعادة الملفات المحذوفة:

1. ننقر مرة واحدة على الملف أو الحافظة الموجودة في سلة المهملات ثم نختر من القائمة **file** الأمر **restore**

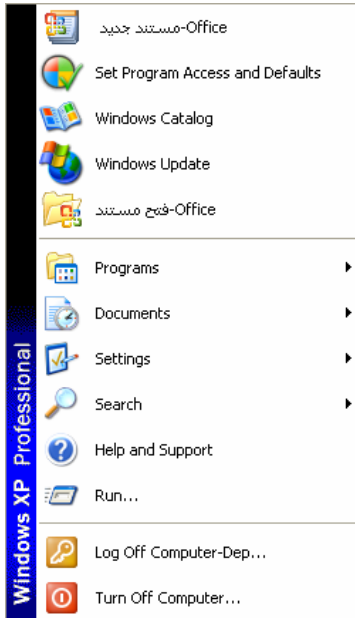


2. نقر الزر الأيمن على الملف أو الحافظة ثم نختار الأمر **restore**
3. نقر على الملف أو الحافظة مع استمرارية الضغط ونسحبه خارج سلة المهملات ثم نفلت الزر فيبقى في موضعه الجديد

تغيير خصائص سلة المهملات:



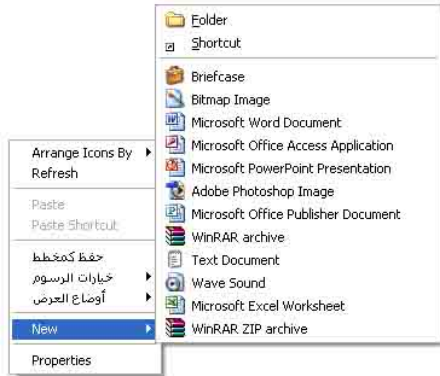
لتغيير خصائص سلة المهملات نقر زر الماوس الأيمن على الأيقونة فتظهر لنا قائمة نختار منها **properties**. إذا رغبتنا عدم حفظ الملفات المحذوفة نختار **don't move file to the recycle bin** ثم نقر على **ok**



قائمة Start: تحوي هذه القائمة على عدة خيارات سنتناول أهم الخيارات فيها:

- **ALL PROGRAMS:** ويحوي هذا الخيار على جميع البرامج الموجودة في الكمبيوتر...
- **MY DOCUMENT:** وتحوي على أهم الوثائق في الكمبيوتر كما يحوي على والحافظات الرئيسية كما يحوي على آخر الملفات المفتوحة أو المستخدمة...
- **SEARCH:** يتيح هذا الخيار بالبحث عن الملفات والحافظات الموجودة في الكمبيوتر...
- **RUN:** يقو هذا الأمر بفتح البرامج بطريقة مختصرة دون الذهاب إلى قائمة **ALL PROGRAM**...
- **SETTING:** ومعناه الضبط. لضبط الكمبيوتر من حيث الوقت. التاريخ. البرامج. الصوت. الانترنت..... الخ.
- **TURN OFF COMPUTER:** لإطفاء الكمبيوتر أو لإعادة تشغيله أو لإيقافه مؤقتاً...

التعامل مع الملفات والحافظات:



إنشاء ملف أو حافظة جديدين:

- i. إنشاء حافظة على سطح المكتب.
 - a. في مكان فارغ ننقر الزر الأيمن ثم نختار.
 - b. نختار **NEW** ثم نختار حافظة أو ملف.
- ii. إنشاء ملف أو حافظة داخل نافذة.
 - a. في مكان فارغ ننقر الزر الأيمن ثم نختار **NEW** ثم نختار حافظة أو ملف.
 - b. نفتح أي نافذة ثم نذهب إلى قائمة **FILE** ثم نختار **NEW** وبعدها نختار ملفا أو حافظة.

أعادة تسمية ملف أو حافظة:

- i. ننقر مرة على الحافظة ومرة على الاسم ثم نكتب السم الجديد.
- ii. ننقر الزر الأيمن للماوس على الملف أو الحافظة ثم نختار من القائمة المعروضة **RENAME** ونكتب الاسم الجديد.
- iii. إذا كان الملف أو الحافظة داخل نافذة ننقر عليه مرة واحدة ثم نختار من قائمة **FILE** الاختيار **RENAME**.

حذف ملف أو حافظة:

- i. ننقر عليه مر واحدة بالزر الأيسر للماوس ثم نختار المفتاح **DELETE** من لوحة المفاتيح أو نختار الأمر **DELETE** من قائمة **FILE**.
- ii. ننقر الزر اليمين عليه ثم نختار **DELETE** من القائمة المعروضة.
- iii. النقر و السحب بواسطة أي زر للماوس ثم نسحبه إلى سلة المهملات.

قص أو تحريك ملف أو حافظه:

- i. النفر+السحب: حيث نقوم بنقر الملف أو الحافظة بأي زر للماوس مع استمرارية الضغط ونسحبه إلى الموقع الجديد ثم نقوم بإفلات الماوس فينتقل إلى الموقع الجديد.
- ii. قص+لصق **cut+past** :
 - a. بواسطة الزر الأيمن للماوس: حيث ننقر بزر الأيمن للماوس على الملف أو الحافظة فتظهر لنا قائمة نختار منها **cut** بعدها نذهب إلى الموقع الجديد الذي نريد أن ننقل إليه وفي مكان فارغ ننقر الزر الأيمن للماوس ثم نختار من القائمة **past**.
 - b. باستخدام قائمة **edit**: حيث نقوم بتحديد الملف أو الحافظة عليه مرة واحدة ثم نختار من قائمة **edit** الأمر **cut** و في النافذة الجديدة من نفس القائمة نختار الأمر **past**.

نسخ ملف أو الحافظة:

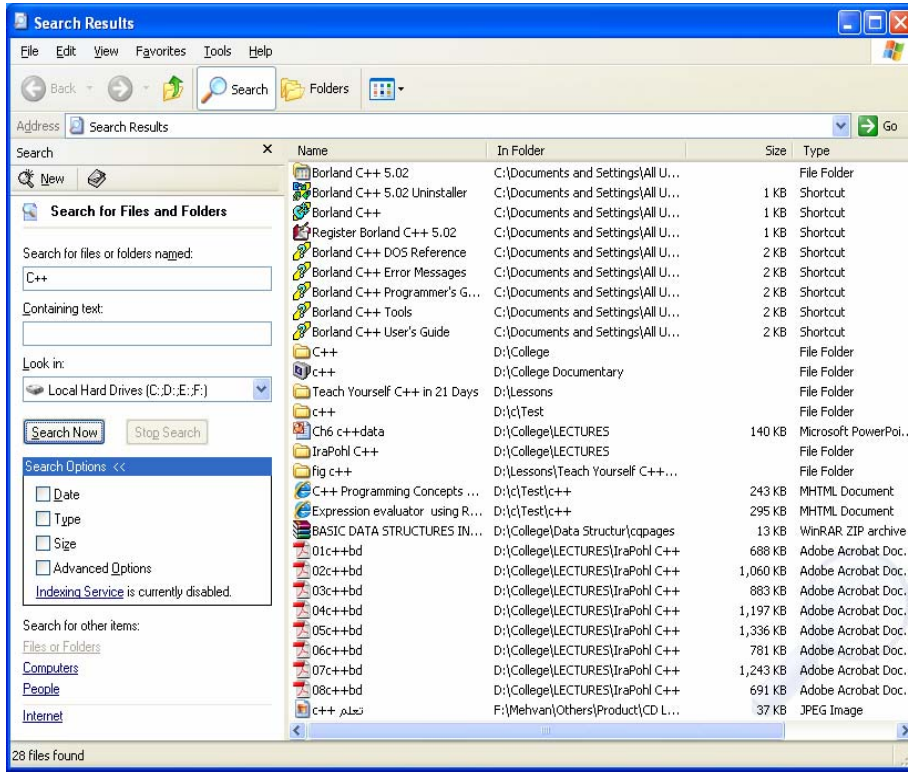
1. النفر+السحب: حيث نقوم بنقر الملف أو الحافظة بأي زر للماوس مع استمرارية الضغط ونسحبه إلى الموقع الجديد ثم نقوم بإفلات الماوس فينتقل إلى الموقع الجديد مع الضغط المستمر للمفتاح **Ctrl** من لوحة المفاتيح.
2. قص+لصق **copy+past** :
 - c. بواسطة الزر الأيمن للماوس: حيث ننقر بزر الأيمن للماوس على الملف أو الحافظة فتظهر لنا قائمة نختار منها **copy** بعدها نذهب إلى الموقع الجديد الذي نريد أن ننقل إليه وفي مكان فارغ ننقر الزر الأيمن للماوس ثم نختار من القائمة **past**.
 - d. باستخدام قائمة **edit**: حيث نقوم بتحديد الملف أو الحافظة عليه مرة واحدة ثم نختار من قائمة **edit** الأمر **copy** و في النافذة الجديدة من نفس القائمة نختار الأمر **past**.

تحديد أكثر من حافظه أو ملف في نفس الوقت:

- لتحديد أكثر من حافظه أو ملف في نفس الوقت هناك عدة طرق سنأخذ بعضها في نقاط:
1. نقوم بنقر الزر اليسر للماوس على أي حافظه مع استمرارية الضغط على المفتاح **ctrl** من لوحة المفاتيح.
 2. إذا كانت الحافظات مرتبة نحدد أول حافظه مع الضغط على المفتاح **shift** ثم نحدد آخر حافظه نلاحظ أن جميع الحافظات سيتم تحديدها.
 3. بطريقة أخرى نستطيع تحديد العديد من الحافظات بواسطة الماوس حيث نضغط زر الماوس الأيمن ونسحبه حول الحافظات نلاحظ تكون صندوق شفاف و كل ما بداخله قد تم تحديده.
 4. نستطيع تحديد جميع الحافظات الموجودة في نافذة معينة بالضغط على **ctrl+a** أو نختار من القائمة **edit** الأمر **select all**.

كيفية البحث عن ملف معين أو حافظة:

للبحث عن ملف مخزون في الكمبيوتر لأن لا نعرف في أي قرص مخزون هو نتبع مايلي:



نفتح القائمة **start** ومن ثم نفتح الخيار **search** ستفتح لنا نافذة تحوي في الطرف الأيمن عدة خيارات وهي: ما هو الشيء الذي تبحث عنه (ملف، صورة، حافظة)؟

ما هو موقعه في الكمبيوتر أي في أي قرص هو (c.d.e.f)؟

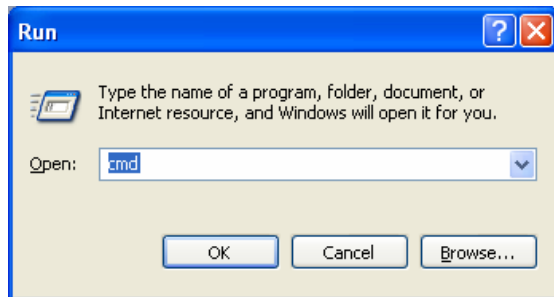
هل نشارك الانترنت في البحث؟ كما توجد هناك خيارات ثانوية عن الشيء الذي

نبحث عنه مثلا الحجم، التاريخ، النوع...

ويمكن مما سبق ذكره أن نبحث عن أي شيء مع تحديد نوعه و موقعه و الوصول إليه.

فتح البرامج باستخدام الأمر Run

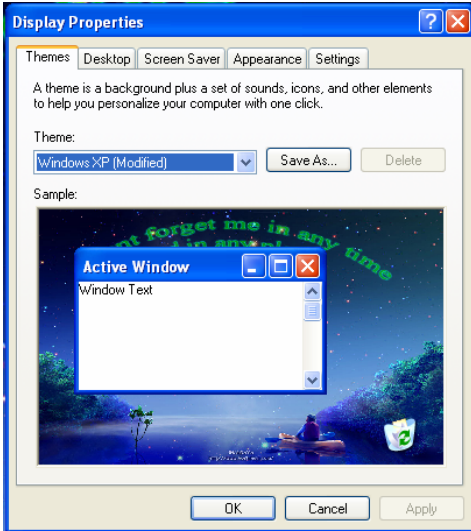
نفتح قائمة **start** ثم نختار الأمر **run** فيظهر لنا مربع حوار نكتي فيه اسم البرنامج مع موقعه أو إذا كنت تعرف تكتب الأمر المختصر عنه مثلا لفتح برنامج الورد نكتب فقط **WinWord** ثم ننقر على الزر **ok** وهكذا...



خصائص سطح المكتب: هناك طريقتان للوصول إلى صندوق الحوار الخاص بخصائص سطح المكتب و الشاشة ...

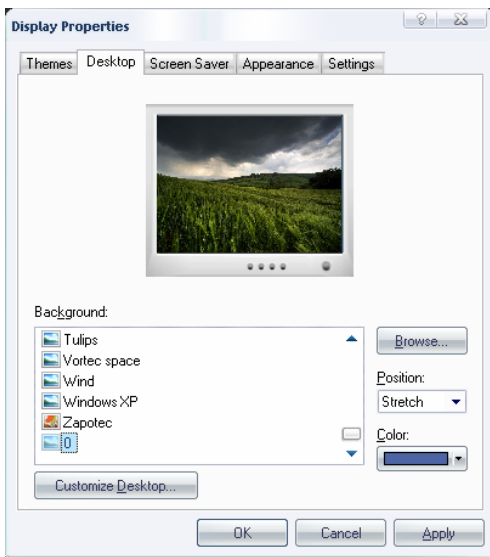
1. فتح قائمة start ثم نختار منها **control panel** فتفتح لنا نافذة تحتوي على عدة ايقونات نختار منها **display**.
2. ننقر زر الماوس الأيمن في مكان فارغ على سطح المكتب ثم نختار **properties**.

في الحالتين السابقتين سيعرض لنا صندوق حوار بإمكاننا من خلاله إجراء تعديلات على سطح المكتب :



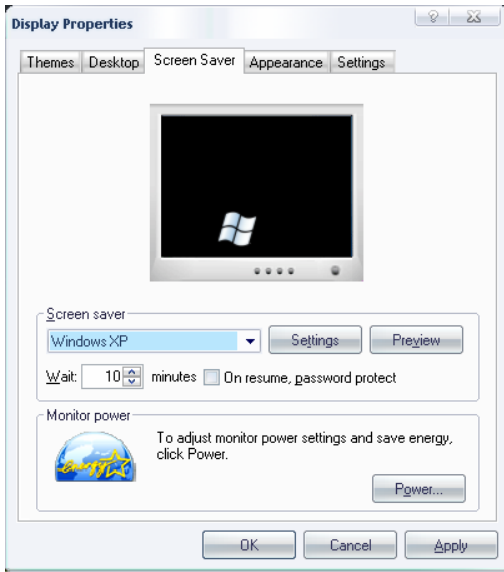
• **Desktop tab:** هذا الزر مختص بخلفية الشاشة و موقع الصورة بالنسبة للشاشة وأمور أخرى و تحوي على مايلي:

- **Background:** وتحتوي على الصور التي يمكن تحديدها كخلفية للشاشة.
- **Browse:** يمكن هذا الخيار من استخدام صورة مخزنة في الكمبيوتر كخلفية للشاشة.
- **Position:** ويحتوي على ثلاثة خيارات مختصة بموقع الصورة.
- **Color:** يحدد لون خلفية الشاشة إذا كانت بدون صورة.
- **Customize desktop:** عند نقره يمكن تحديد ظهور الايكونات الرئيسية على سطح المكتب وتغيير الايكونات وما إلى ذلك.



بعد تغيير أي شيء مما سبق لتطبيقه ننقر على الزر **ok**.

● **شاشة مؤقتة screen saver:** تكمن الاستفادة من شاشة التوقف في حماية الشاشة من

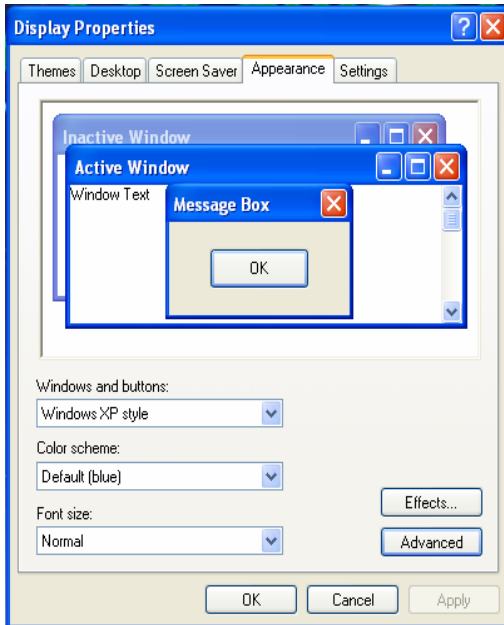


الاحترق و أسباب أمنية أخرى ويمكن ظهور الشاشة المؤقتة بعد فترة زمنية من التوقف بشرط عدم تحريك الماوس واستخدام الماوس. وتحتوي على مايلي:

○ **Screen saver:** وتحتوي على العديد من شاشات التوقف يمكن اختيار احدها لتكون شاشة مؤقتة.

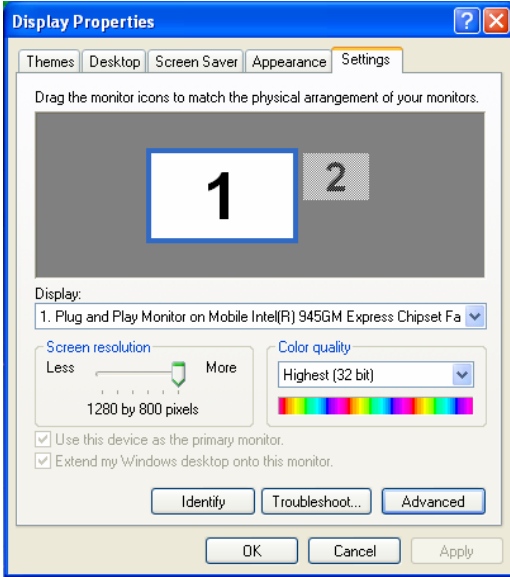
○ **Setting:** يمكن من خلال هذا الخيار ضبط شاشة التوقف من حيث الشكل و النص والألوان وما إلى ذلك.

○ **Preview:** تعرض لك شاشة التوقف قبل تطبيقها
○ **Wait:** لتحديد الفترة الزمنية لظهور شاشة التوقف.



المظهر appearance: وهي إحدى صناديق الحوار الخاصة بمظهر النوافذ وتحتوي على مايلي:

- **Windows and button:** لتبديل نوع إطار النوافذ كأن يكون لويندوز قديم أو حديث.
- **Color scheme:** تسمح بتغيير لون إطار النوافذ.
- **Font size:** لتغيير حجم الخط الموجود على شريط العنوان.



الضبط setting: وهو صندوق حوار خاص بضبط الشاشة واهم ما فيها:

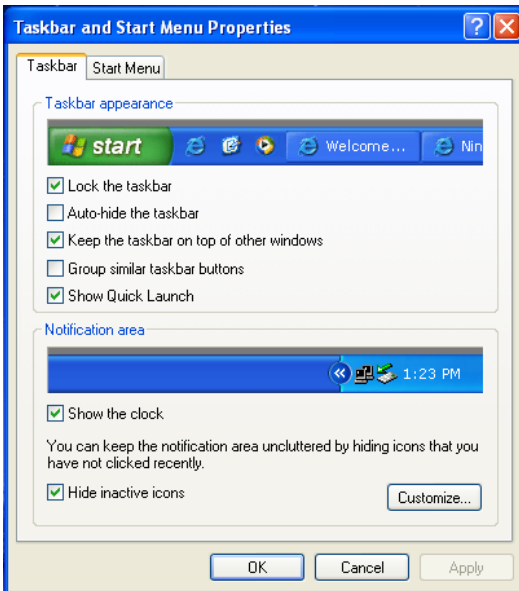
○ **Screen resolution:** وهي خاصة بزيادة دقة الشاشة أو تقليلها وعند تغييرها سنلاحظ التغيير على الشاشة.

○ **Color quality:** لتغيير دقة الألوان

تغيير خصائص شرط المهام و قائمة start:

للوصول إلى هذه الخصائص نتبع مايلي:

- نقر زر الماوس الأيمن على شرط المهام ثم نختار **properties**.
- أو نقر زر الماوس الأيمن على زر **start** ثم نختار **properties**.



فتظهر لنا القائمة التالية:

مكونات هذا الصندوق والتي هي مختصة بشريط المهام:

- **Lock the taskbar:** لقفل شرط المهام.
- **Auto -hide the task bar:** لإخفاء و أظهار شرط المهام.
- **Keep the.....:** لإخفاء و أظهار شرط المهام مع النوافذ.
- **Group similar...:** عند فتح العديد من النوافذ يجمعها في ايكونة واحدة في شريط المهام.
- **Show** لإظهار ايكونات صغيرة في شريط المهام ممثلة بمشغلات و انترنيت.
- **Show the clock:** لإظهار الساعة وإخفاءها في شريط المهام.
- **Hide inactive icons:** لإخفاء الايكونات الغير مفعلة

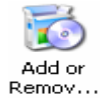


لتغيير الصندوق أعلاه و تحويله إلى خصائص قائمة **start** نقر فوق الزر **start menu**:

يحتوي هذا الصندوق على خيارين وهما لتغيير نمط ظهور قائمة **start** ويمكن ملاحظة ذلك عند تغييره

كما تحتوي ايضا على الزر **customize** وهي لتغيير حجم الايكونات وضوابط أخرى

بعض الضوابط الموجودة في لوحة التحكم (**control panel**)



Add or
Remov...



Date and Time



Display



Fonts



Mouse



Printers and
Faxes



Sounds and
Audio Devices

● لحذف وإضافة البرامج ومكونات الويندوز

● لضبط الوقت والتاريخ.

● لضبط خصائص سطح المكتب.

● لإضافة نوع جديد من أنماط الخط.

● لضبط الماوس من حيث السرعة و الشكل .

● لضبط الطابعة.

● لضبط الصوت من حيث الشدة وتوزيعه و نوعيته.

هذا وما أجدت فيه فمن الله وما تعثرت فيه فمن ومن الشيطان وأرجو أنني
قد وفقت في عرض شي بسيط عن نظام التشغيل ويندوز ولا تنسونا من
خالص الدعاء

Sa_biii13@yahoo.com