



\* طريقة إنشاء سيرفر محلي

\* طريقة رفع منتدى على السيرفر المحلي

إعداد

محمد أحمد يوسف

أيمن سعيد الجندى

# أهداف العرض

فى نهاية العرض يجب ان تكون قادراً على:-

- ١- تعريف السيرفر المحلى.
- ٢- أهمية السيرفر المحلى.
- ٣- مميزات السيرفر المحلى.
- ٤- كيفية تحميل البرنامج الاباتشى.
- ٥- كيفية تشغيل البرنامج الأباتشى.
- ٦- كيفية رفع المنتدى على السيرفر.

أولاً : لماذا نقوم بتزكيب سيرفر محل ؟؟

١- لا تمتلك مساحة على اي سيرفر على الشبكة

٢- الرغبة في تجربة وتعلم

٢- لك موقعا أو منتدى على الشبكة وترغب في تطويره باستمرار

ولكنك لست على اتصال بالانترنت بصورة مستمرة ..

فالحل ان تمتلك سيرفر على جهازك تضع عليه موقعك او منتداك

وتقوم فقط بنقل تحديثاتك للموقع كل حين على السيرفر

الموجود بالانترنت .

ثانياً : ما مميزات السيرفر المحلي ؟؟

||

١- البرنامج المستخدم مجاني .

٢- السرعة الفائقة في التعامل حيث لن تحتاج لبرامج ftp واذا اردت ان ترفع مجلد او ملف فقط قم بنسخه للمجلد الخاص بهذا.

٣- انت المتحكم في مساحة السيرفر ومحتوياته حيث يمكنك تركيب عدد لا نهائي من الاسكريبتات دون اية قيود.

||

٤- دعم كلي لكل انواع الاسكريبتات سواء كانت asp ، php او cgi .

٥- وجود برنامج ادارة قواعد البيانات phpmyadmin الاصدار ٢,٢,٣ بدعم اللغة العربيه ،، ويمكنك تحديثه ان اردت .

٦- يحتوي على لوحة تحكم متواضعه للتحكم بالموقع ويمكنك تحديثها او استخدام غيرها .

ثالثاً: كيف يمكننا تحميل البرنامج؟!؟



البرنامج عبارہ عن مشروع مجاني تم تطوير .. ويعتبر افضل واقوى  
برامج الاباتشي من حيث السرعة والمرونه  
• ويمكننا التحميل من هذا الرابط

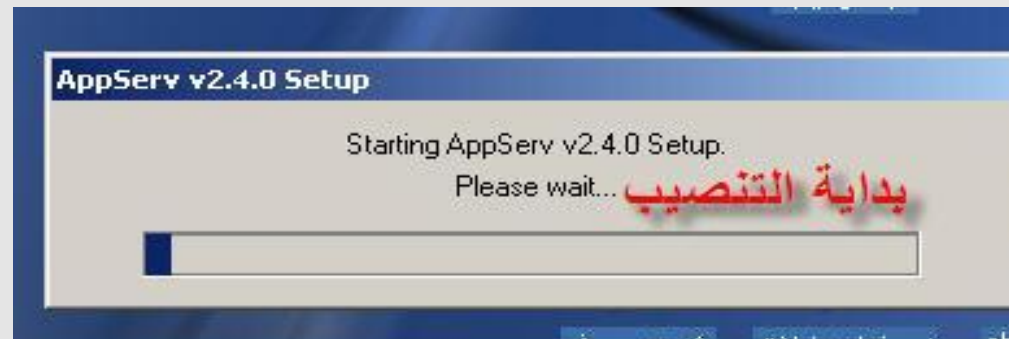
<http://prdownload.sourceforge.net/p...1.exe?download>

اصدار البرنامج : ٢,١

حجم البرنامج : ١٥,٢ ميغا تقريبا

رابعاً : بعد تحميل البرنامج!!!!!!

# برنامج الأباتشي سيرفر



# ١- شاشة الترحيب



## ٢- تحديد المسار

### Choose Destination Location



Setup will install AppServ v2.4.0 in the following directory.

To install to this directory, click Next.

To install to a different directory, click Browse and select another directory.

You can choose not to install AppServ v2.4.0, by clicking Cancel to exit Setup.

Destination Directory

C:\AppServ

Browse...

هنا

Space Required: 22816 K

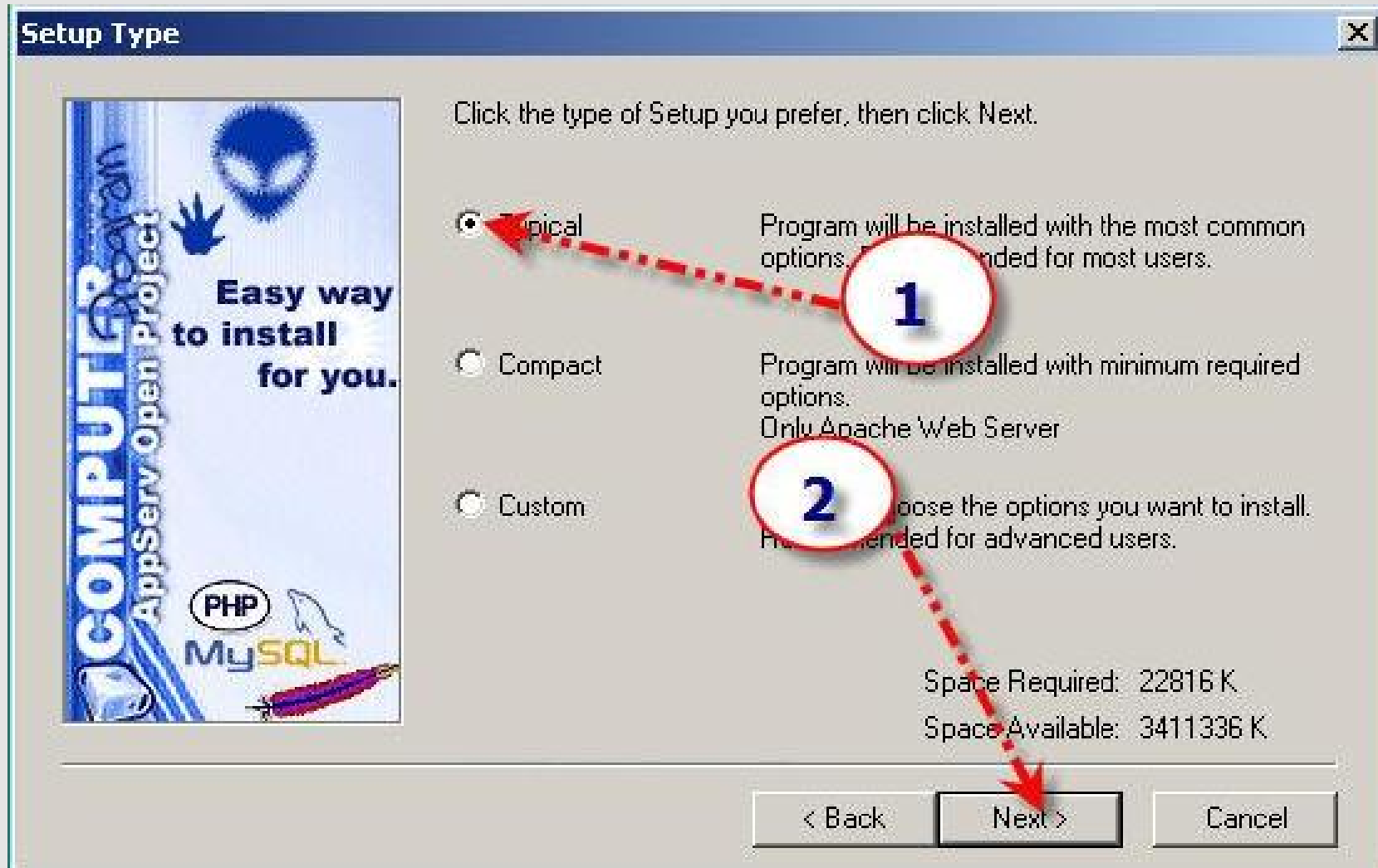
Space Available: 3411408 K

< Back

Next >

Cancel

# ٣- ضبط الإعدادات



# ٤- ضبط بيانات السيرفر

Apache httpd Server



COMPUTER Program  
AppServ Open Project

Easy way  
to install  
for you.

PHP  
MySQL

**Server Information**

Please enter your server's information.

Server Name (e.g. www.mydomain.com or localhost) :

Administrator's Email Address (e.g. webmaster@mydomain.com) :

HTTP Port (default : 80)

لا تقم بتعديل  
شيء

هنا

< Back    Next >    Cancel

# ٥- ضبط قاعدة البيانات

## MySQL Database



### Server Information

لا تقم بتغيير اي شيء

Please enter your MySQL information.



User Name (e.g. apples) :

mysql

Password (e.g. mypassword) :

xxxxx

Charset (default latin1) :

latin1

هنا

< Back

Next >

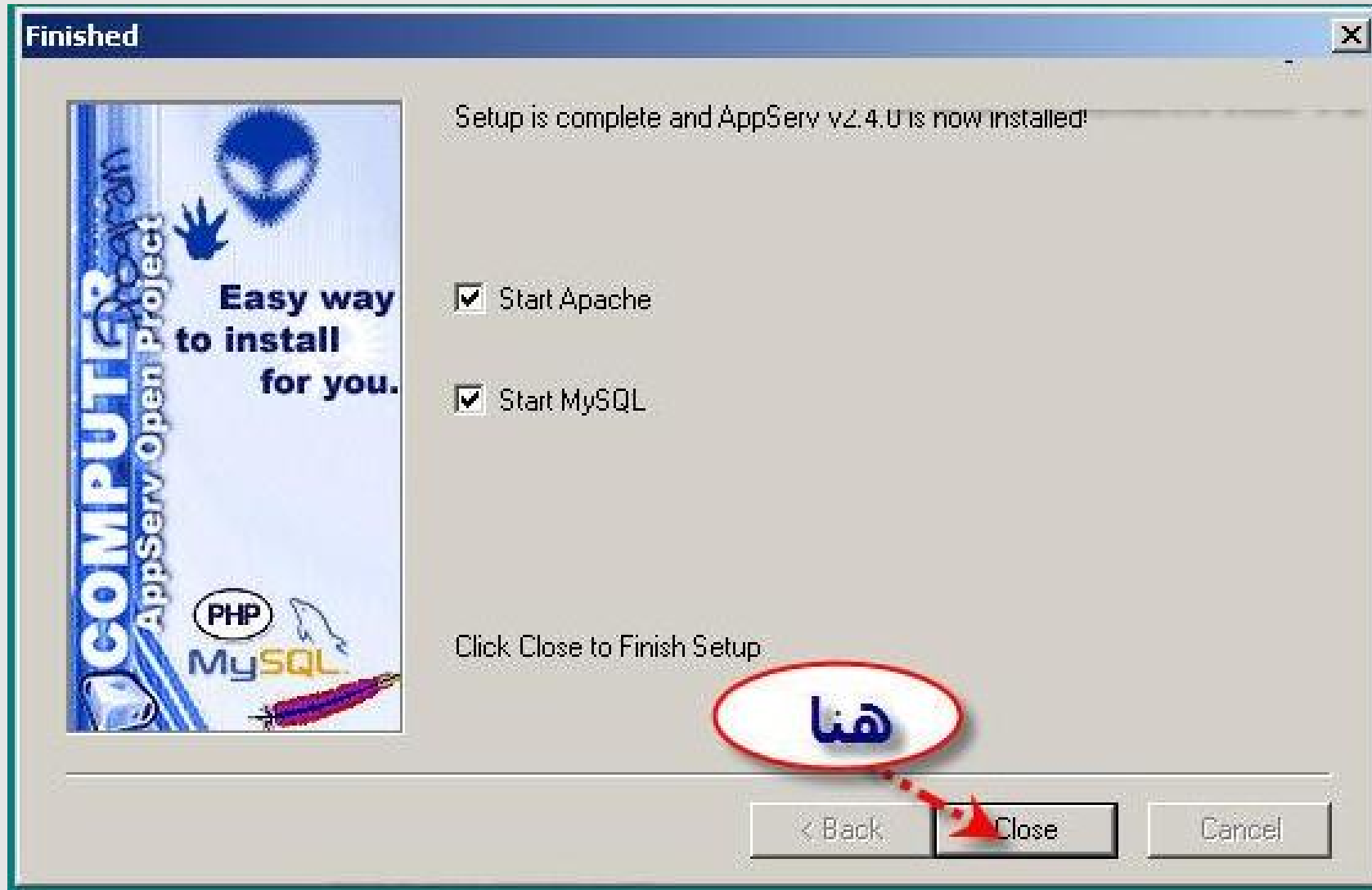
Cancel



# ٦- عملية التثبيت



# ٧- أنهاء التحميل



AM 10:30

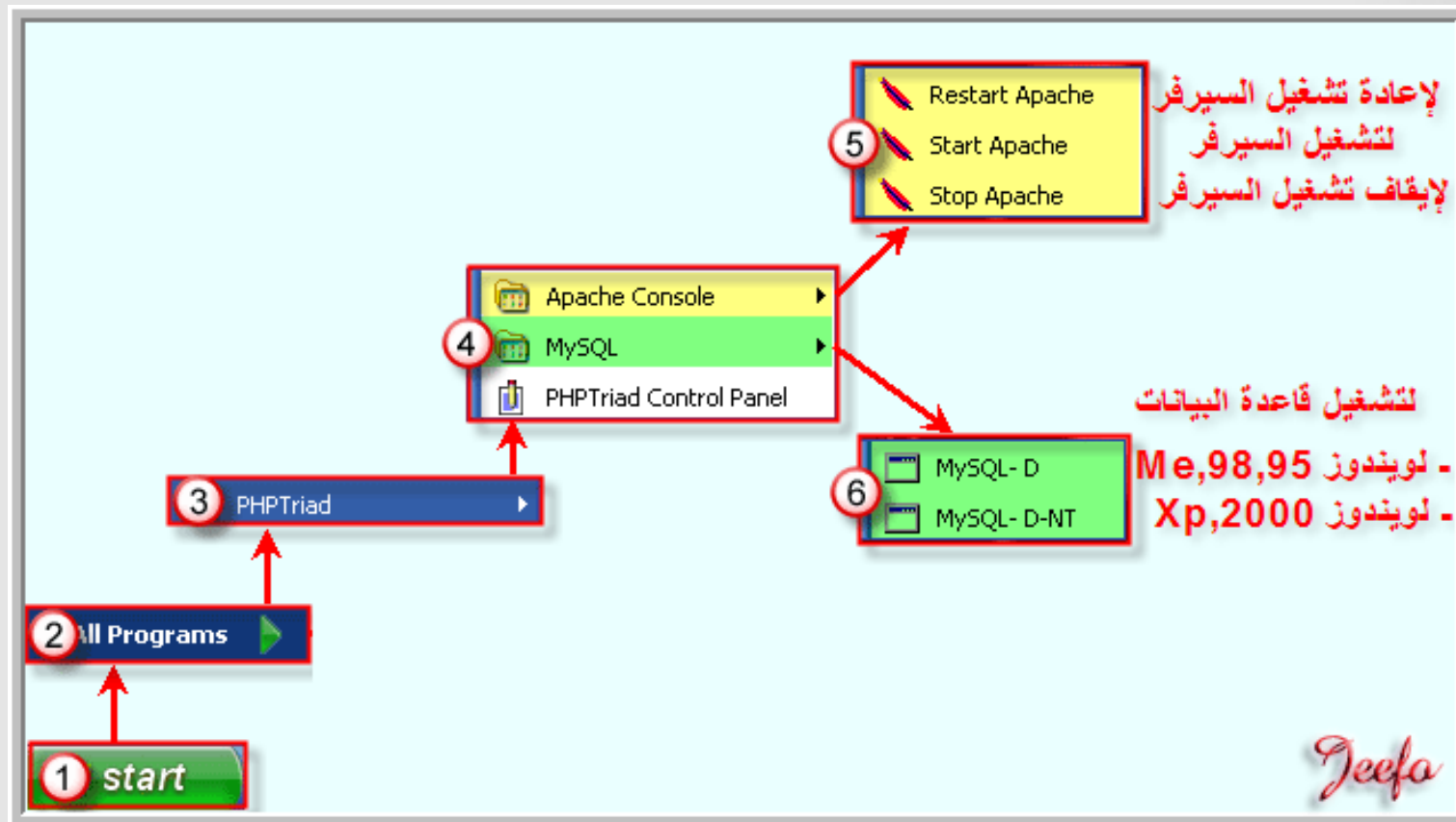


الآن.. وبعد أن تظهر شاشة تشبه  
برنامج الدوس تنتظر قليلاً فيظهر  
هذا الرمز على شريط المهام عن  
الساعة... وبهذا يعتبر سيرفر  
إباتشي قد تم تثبيته على الجهاز  
بشكل كامل... والآن سنبدأ بتركيب  
المنتدى عليه بأذن الله

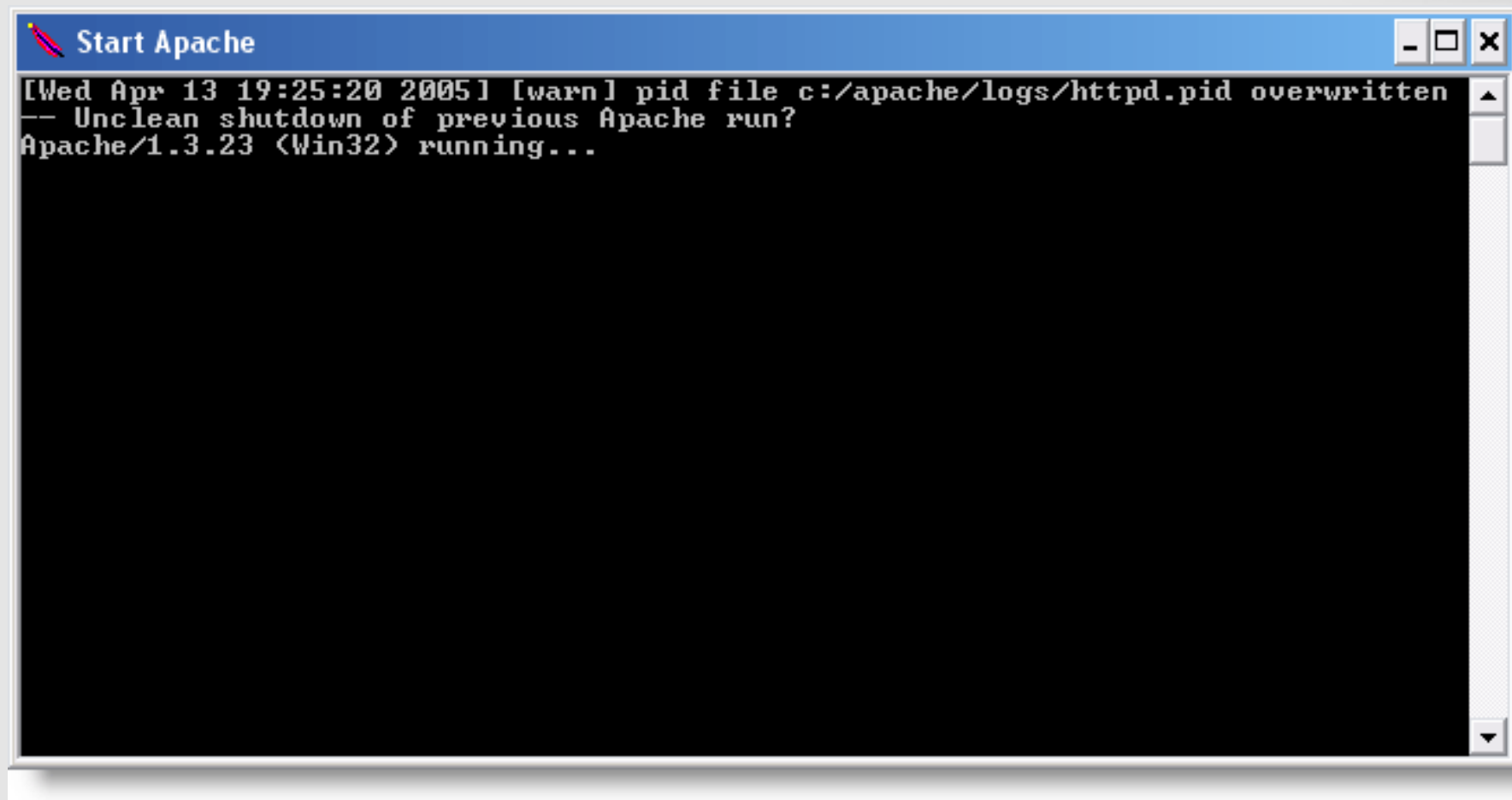
فامساً : كيفية تشغيل السيرفر على الجهاز !! ؟

يتم تشغيل السيرفر على الجهاز في مرحلتين:-

- الاولى تشغيل برنامج او سيرفر الاباشي
- والثانيه تشغيل برنامج دعم قواعد البيانات MySQL

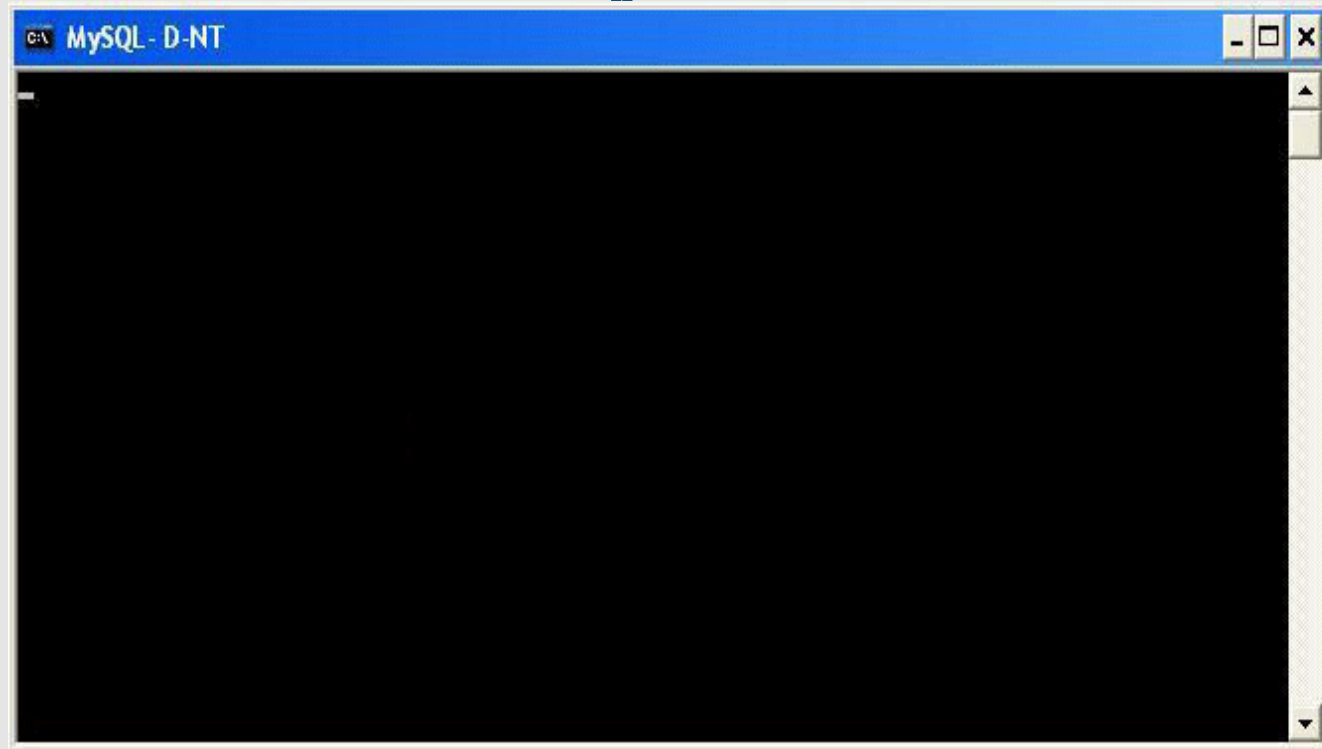


حيث من قائمة start ثم programs ثم مجلد البرنامج  
سنقوم اولاً باختيار Start apache فنظهر لنا هذه  
النافذة



```
[Wed Apr 13 19:25:20 2005] [warn] pid file c:/apache/logs/httpd.pid overwritten
-- Unclean shutdown of previous Apache run?
Apache/1.3.23 (Win32) running...
```

وعلينا تركها مفتوحة (حيث باغلاقها يتم اغلاق السيرفر) ثم بعد ذلك نكرر ما سبق لتشغيل دعم قواعد البيانات ونختار الخيار المناسب حسب نظام التشغيل فنظهر هذه النافذة لمدة ثانية

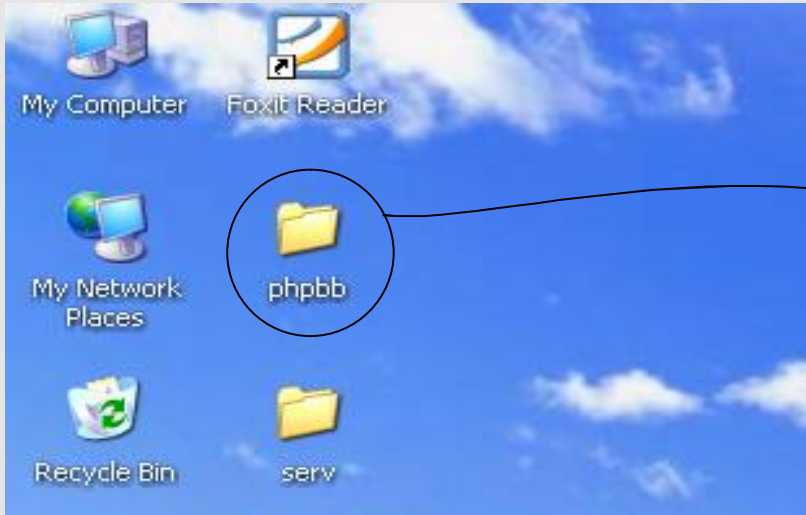


ثم تخفي بعد ذلك وبذلك انتهت عملية تشغيل السيرفر على الجهاز

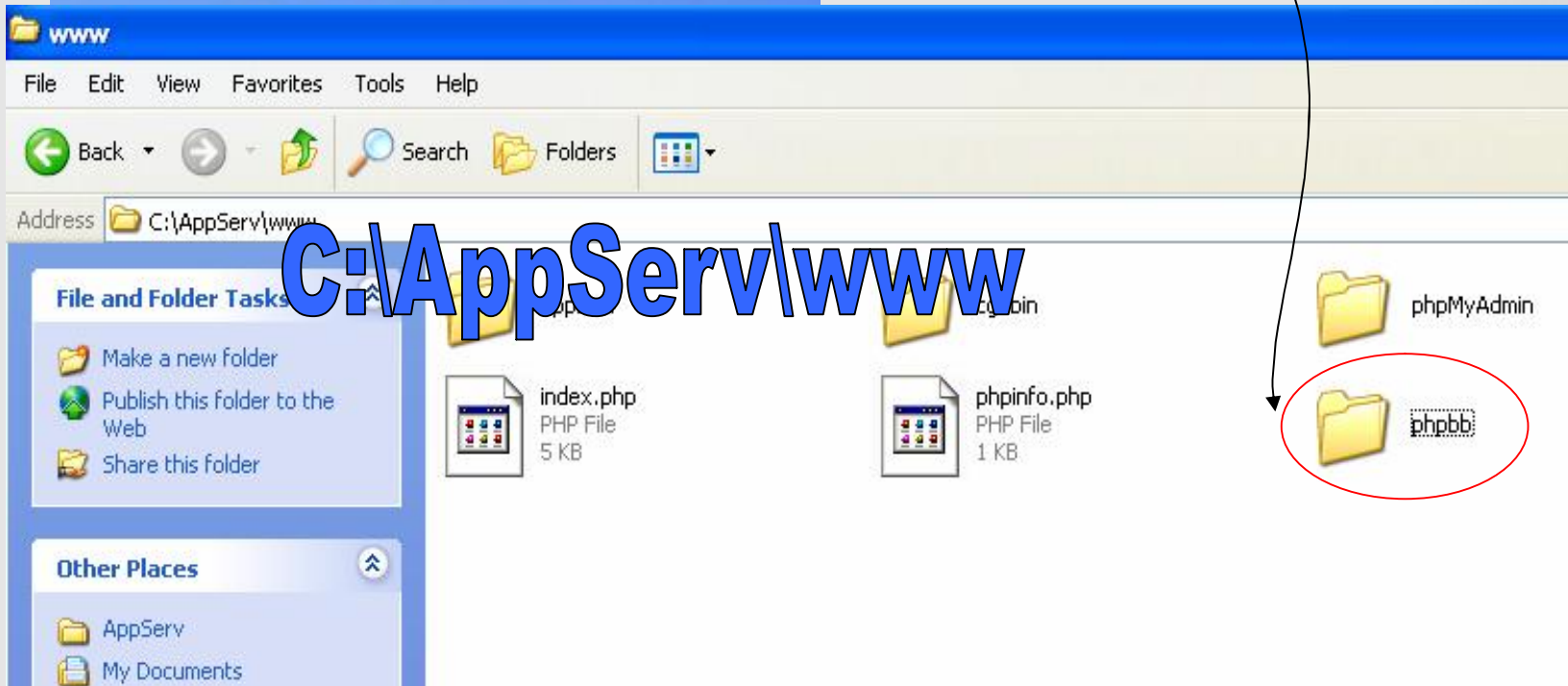
سادساً : كيفية رفع الملفات للسيرفر

وكيفية الوصول اليها ؟ ؟





Copy



ثامنا : طريقة عمل المنتدى على  
السيرفر  
المحلي الذي تم انشاؤه

# ١ - إنشاء قاعدة البيانات

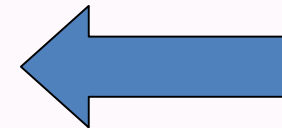
## The AppServ Open Project - 2.5.5 for Windows



phpMyAdmin Database Manager Version 2.6.4-pl4



PHP Information Version 5.1.1



[About AppServ Version 2.5.5 for Windows](#)

AppServ is a merging open source software installer package for Windows includes :

- **Apache Web Server** Version 2.0.55
- **PHP Script Language** Version 5.1.1
- **MySQL Database** Version 5.0.16

# أهلاً بك في phpMyAdmin 2.6.4-pl4

root@localhost : المستخدم - localhost على المزود MySQL 5.0.16-nt

phpMyAdmin

Language :

UTF-8 Unicode (utf8 شيفرة أحرف

:MySQL connection collation

Theme / Style :

مستندات وثائقه لـ phpMyAdmin

عرض المعلومات المتعلقة بـ PHP

الصفحة الرئيسية الرسمية لـ phpMyAdmin

[ChangeLog] [CVS] [Lists]

MySQL

تكوين قاعدة بيانات جديدة

Collation

عرض حالة المزود MySQL

عرض متغيرات المزود MySQL

عرض العمليات

مجموعات المحارف و Collations

Storage Engines

إعادة تحميل MySQL

الإمتيازات

قاعدة بيانات

تصدير

2

تكوين

1

localhost: خادم ▶ قاعدة البيانات: youssef

حذف  عمليات  تصدير  إستعلام بواسطة مثال  إبحث  SQL  بناء 

قاعدة البيانات youssef لقد تكون.

إستعلام-SQL:

```
CREATE DATABASE `youssef`;
```

[ تحرير ] [ أنشئ شيفرة PHP ]

لا يوجد جداول متوفرة في قاعدة البيانات هذه!

## ٢- تحميل المنتدى

# phpBB

نختار نصيب

تحويل

نصيب

نظرة عامة

مقدمة

مرحبا بك في إصدارنا المرحّب للجيل التالي phpBB 3.0.x بعد الإصدار phpBB 2.0.x  
المشاكل

مقدمة

الرخصة

الأعم

# 8-1

لوحة التنصيب

phpBB

اختيار اللغة: العربية

[نظرة عامة](#) [تنصيب](#) [تحميل](#)

## مرحباً بك في التنصيب !

عن طريق هذا الخيار، سنستطيع تركيب phpBB على السيرفر.

عند طلب المتابعة، سنحتاج إلى إعدادات قاعدة البيانات. إذا لم تكن تعرف معلومات قاعدة البيانات، يرجى الاتصال بالمستضيف لإعطيكها. إن سنستطيع إكمال التركيب بدونها، سنحتاج ل:

- نوع قاعدة البيانات - قاعدة البيانات التي سوف سنعملها.
- خادم قاعدة البيانات hostname أو DSN - عنوان خادم قاعدة البيانات.
- منفذ خادم قاعدة البيانات - منفذ قاعدة البيانات (في أغلب الحالات لن نحتاج هذه المعلومة).
- اسم قاعدة البيانات - اسم قاعدة البيانات على الخادم.
- اسم مستخدم وكلمة المرور إلى قاعدة البيانات - معلومات الدخول للاتصال بقاعدة البيانات.

ملاحظة: إذا كنت سنعمل SQLite، يجبك ذلك إدخال المسار بالكامل لملف قاعدة البيانات في حقل DSN وترك حقل اسم المستخدم وكلمة المرور فارغين.

قواعد البيانات التي يدعمها phpBB3:

- MySQL 3.23 or above (MySQLi supported)
- +PostgreSQL 7.3
- +SQLite 2.8.2
- +Firebird 2.0
- MS SQL Server 2000 أو أعلى (مباشرة أو via ODBC)
- Oracle

سيتم عرض قواعد البيانات المتوفرة على سيرفرك فقط.

[التابعة إلى الخطوة التالية](#)

نضغط هنا

مقدمة

المتطلبات

إعدادات قاعدة البيانات

معلومات المدير

ملف الإعداد

إعدادات متقدمة

إنشاء جداول قاعدة البيانات

المرحلة النهائية



## 8-2

### المتطلبات

دعم ضغط [ zlib [ gz, .tar.gz, .zip ]

مفوتر

دعم اتصال FTP [ التركيب ]:

مفوتر

دعم GD graphics [ التأكد المصري ]:

مفوتر

دعم XML [ jabber ]:

مفوتر

دعم Imagemagick [ المرقات ]:

لا يمكن تحديد المكان. إذا كنت تعرف أن **Imagemagick** تم تركيبه, فيجب عليك إضافة مسأله لاحقاً في لوحة تحكم المدير

### الملفات والمجلدات

تنويه - phpBB يسمح إلى صلاحية عرض / الكتابة على بعض الملفات والمجلدات. إذا رأيت "غير موجود" ستحتاج لإنشاء الملف أو المجلد المطلوب. إذا رأيت "غير قابل للكتابة" ستحتاج إلى تعديل صلاحيات الملف أو المجلد للسماح لـ phpBB بالكتابة عليه.

:/cache

موجود, قابل للكتابة

:/files

موجود, قابل للكتابة

:/store

موجود, قابل للكتابة

### الملفات والمجلدات الاختيارية

اختياري - هذه الملفات, المجلدات أو إعدادات الصلاحيات غير مطلوبة. نظام التركيب سيحاول استعمال خصائص تقنية لإنشائها إذا كانت غير موجودة أو لا يمكن الكتابة عليها. مهما كان استخدام هذا الخيار سيساعد في تسريع عملية التركيب.

:config.php

لا يمكن إيجاد

:/images/avatars/upload

موجود, قابل للكتابة

ابدأ التنصيب

نضغط هنا



## إعدادات قاعدة البيانات

**إسم سيرفر قواعد البيانات**

**إسم قاعدة البيانات**

**إسم المستخدم لقواعد البيانات**

**كلمة سر مستخدم قواعد البيانات**

لا تقوم بأي تعديل هنا

نوع قاعدة البيانات:

Database server أو hostname أو DSN:  
 DSN قياسي لهوية البيانات ومتوافق فقط مع تثبيت ODBC

منفذ سيرفر قاعدة البيانات:  
 اتركه فارغ إلا إذا كان السيرفر يستعمل منفذ غير القياسي.

اسم قاعدة البيانات:

اسم مستخدم قاعدة البيانات:

كلمة مرور قاعدة البيانات:

سوابق جداول قاعدة البيانات:

مقدمة

الاشتراطات

إعدادات قاعدة البيانات

معلومات السيرفر

ملف الإعداد

إعدادات متقدمة

إنشاء جداول قاعدة البيانات

المرحلة النهائية

التعبئة إلى الخطوة التالية

# 8-3

# phpBB

التسجيل

تسجيل

نظرة عامة

## الاتصال بقاعدة البيانات

تم الاتصال بنجاح

تجربة الاتصال:

مقدمة

المتطلبات

إعدادات قاعدة البيانات

معلومات المدير

ملف الإعداد

إعدادات مقدمة

المناسبة إلى الخطوة التالية

نضغط هنا

# 8-4

نظرة عامة | **تخصيص** | نظري

### إعدادات المصدر

لغة المنفذ الافتراضية:

اسم مستخدم المصدر:  
(الرجاء كتابة اسم يتكون من 6 إلى 30 حرف)

كلمة مرور المصدر:  
(الرجاء كتابة كلمة مرور تتكون من 6 إلى 30 حرف)

تأكيد كلمة المرور:

بريد الاتصال:

تأكيد بريد المرسل:

العربية

ملف الإعداد

إعدادات متقدمة

إنشاء جداول قاعدة البيانات

المرحلة النهائية

معلومات المصدر

نضغط هنا

المتابعة إلى الخطوة التالية

# 8-4

لوحة التنصيب

phpBB

تحويل

تنصيب

نظرة عامة

معلومات المصدر

مقدمة

المتطلبات

إعدادات قاعدة البيانات

معلومات المصدر

ملف الإعداد

إعدادات متقدمة

إنشاء جداول قاعدة البيانات

المرحلة النهائية

تمت الفحوصات بنجاح

فحص إعدادات المدير:

نضغط هنا

المتابعة إلى الخطوة التالية

# 8-5

لوحة التنصيب

phpBB

تسجيل

تنصيب

نظرة عامة

تمت الكتابة على ملف الإعداد بنجاح. نستطيع الآن التقدم إلى الخطوة التالية من التركيب

المساعدة إلى الخطوة التالية

نضغط هنا

▼ مقدمة

▼ المتطلبات

▼ إعدادات قاعدة البيانات

▼ معلومات المدير

▼ **ملف الإعداد**

▼ إعدادات متقدمة

▼ إنشاء جداول قاعدة البيانات

▼ المرحلة النهائية

# 8-6

## إعدادات البريد الإلكتروني

صفحة ضبط الإعدادات  
عدل في الإعدادات بما يناسبك  
ويفضل ترك الإعدادات  
كما هي لمن ليس لديه خبره في ذلك

مغلق  معطل

لا  نعم

PLAIN

تفعل خاصية البريد:  
إذا تم تعطيل هذه الخاصية لن يبيت أي بريد من المنتدى إلى أي جهة

استخدام خادم SMTP للبريد الإلكتروني:  
اختار نعم إذا أردت أو يجب عليك إرسال الرسائل عن طريق خادم غير الخادم المحلي

عنوان خادم SMTP:

طريقة التشفير SMTP:  
تخط فقط باستخدام اسم المستخدم/كلمة المرور، قم بمراسلة مستضيفك إذا لم تكن متأكد من طريقة استعمالهم.

اسم المستخدم SMTP:  
ضع اسم المستخدم إذا كان مطلوباً فقط

كلمة سر SMTP:  
ضع كلمة السر إذا كانت مطلوبة فقط

## إعدادات مسار الخادم

مغلق  معطل

لا  نعم

://http

localhost

توكيز آمنة:  
إذا كان خادم الموقع لديك يعمل في الوضع الآمن حول هذا الخيار إلى فعال وإلا معطل هذا الخيار. إذا قمت بتفعيل هذا الخيار بدون وجود الوضع الآمن SSL سيسبب لك مشاكل عند اتصالات

فرض إعدادات وصلة المنتدى:  
إذا كان الخيار نعم إعدادات الخادم (السيرفر) المستخدمة هنا ستستعمل عوضاً عن لخيارات المحددة تلقائياً

بروتوكول الخادم:  
سيستخدم بروتوكول الخادم إذا تم فرض هذه الإعدادات. إذا كان فارغ سيتم تطبيق بروتوكول عن طريق إعدادات الكوكيز الآمنة (://http:// or https://).

اسم النطاق:  
النطاق الذي يشير إلى المنتدى (for example: www.foo.bar).

إعدادات قاعدة البيانات

معلومات المدير

ملف الإعداد

إعدادات متقدمة

إنشاء جداول قاعدة البيانات

المرحلة النهائية

# 8-7

لوحة التنصيب

phpBB

نظرة عامة  
تنصيب  
تحريك

جداول قاعدة البيانات المستخدمة من طرف phpBB 3.0 تم إنشاءها ونسخها مع بعض البيانات الأولية. انتقل إلى الخطوة التالية لإنهاء تركيب phpBB.

المساعدة إلى الخطوة التالية

نضغط هنا

▼ مقدمة

▼ المتطلبات

▼ إعدادات قاعدة البيانات

▼ معلومات المدير

▼ ملف الإعداد

▼ إعدادات متقدمة

► إنشاء جداول قاعدة البيانات

المرحلة النهائية

## مبروك !

لقد همت بتركيب phpBB بنجاح 3.0.0. من هنا، لديك خياران لتحديد ماذا تريد أن تفعل بالنسخة الجديدة المركبة phpBB3:

## تحويل منتدى موجود إلى phpBB3

برامج التحويل إلى phpBB تدعم التحويل من phpBB 2.0.x وأنظمة المنتديات الأخرى إلى phpBB3. إذا كان لديك منتدى تريد تحويله، يرجى المساعدة إلى التحويل.

## انطلق مع منتدىك الجديد phpBB3!

بالضغط على الزر في الأسفل سيتم أخذك إلى لوحة تحكم المدير. خذ بعض الوقت لاستكشاف الخيارات المتاحة لك. نذكر أن ملف المساعدة موجود في صفحة منصفحات الدعم الفني. راجع ملف إقرأني لمعلومات مهمة.

رجاءً قم الآن بتحديد أو نظف أو إعادة التسمية لملف install قبل استعماله. إذا لم يزل هذا الملف موجوداً فإن لوحة تحكم المدير فقط ستكون متوفرة.

▼ مقدمة

▼ المتطلبات

▼ إعدادات قاعدة البيانات

▼ معلومات المدير

▼ ملف الإعداد

▼ إعدادات ملفات

▼ إنشاء جداول قاعدة البيانات

◀ المرحلة النهائية

تحويل

نضغط هنا



# لوحة التحكم الرئيسية

phpBB

لوحة تحكم الإدارة  
رئيسية الإدارة • قائمة المنتديات

نضغط هنا للدخول المنتدى

عام المنتديات القنابة المجموعات والأعضاء الصلاحيات الإحصائيات الصيانة النظام

## لوحة تحكم المدير

## مرحبا بك في phpBB

شكرا لاختيارك phpBB كبرنامج الإدارة لمنتدىك. هذه الشاشة ستعطيك نظرة عامة وسريعة حول جميع الإحصائيات المتنوعة لمنتدىك. الروابط على الجهة اليمنى من الشاشة تسمح لك بالتحكم في كل جانب من جوانب المنتدى. في كل صفحة ستجد تعليمات لكيفية استعمال الأدوات المتوفرة.

أنت مسجل دخولك باسم:  
youssef [ تسجيل الخروج ]

### وصول سريع

إدارة الأعضاء

إدارة المجموعات

إدارة المنتديات

سجلات المشرف

spiders/robots

معلومات PHP

### إعدادات المنتدى

إعدادات المرفقات

إعدادات المنتدى

خصائص المنتدى

إعدادات الصور الشخصية

إعدادات الرسائل الخاصة

إعدادات المشاركة

إعدادات التوقيع

إعدادات التسجيل

إعدادات البحث

### تحذير

فضلاً قم بحذف أو نقل أو تغيير اسم مجلد install.

### إحصائيات المنتدى

القيمة	الإحصائية	القيمة	الإحصائية
1	المشاركات لكل يوم:	1	عدد المشاركات:
1	المواضيع كل يوم:	1	عدد المواضيع:
1	الأعضاء لكل يوم:	1	عدد الأعضاء:
0.00	المرفقات لكل يوم:	0	عدد المرفقات:
0.00 بايت	حجم مجلد الصور الشخصية:	الجمعة 9:26 2008	تاريخ بداية المنتدى:
0.00 بايت	حجم المرفقات المستخدمة:	257.79 كيلوبايت	حجم قاعدة البيانات:
معدل	ضغط GZip:	MySQL 5.0.16-nt	سيرفر قاعدة البيانات:
0	المرفقات الضائعة:	3.0.0	إصدار المنتدى:

### مزاينة أو تصغير الاحصائيات

تشغيل الآن

تصغير أكبر عدد من المستخدمين، لو احدث لم يغير الوقت

# أنتهاء تركيب المنتدى

اسم موقعك وصف صغير لمنتدىك

phpBB  
creating communities

البحث المتقدم

البحث... بحث

قائمة المنتديات

لوحة التحكم (لا رسائل جديدة) • عرض مشاركتك

تسجيل خروج [ atefatwan ] قائمة الأعضاء (الأسئلة المتكررة)

أخر زيارة كانت في: اليوم ٢٠٠٨ ١١:٥٧ am

اليوم هو السبت مارس ٢٠٠٨ ١١:٠٠ am [ لوحة تحكم المشرف ]

المواضيع التي لم يرد عليها • المشاركات الجديدة •

اعتر جميع المنتديات مقروءة

القسم الأول

منتدى تجريبي ١  
هذا مجرد منتدى تجريبي.

مشاركات

آخر مشاركة

بواسطة

في اليوم ٢٠٠٨ ١١:٥٧ am

المتواجدون الآن

المتواجدون حالياً ٢: ١ عضو و ١ متخفي و ١ زائر (هذه البيانات تعتمد على: الأعضاء النشطون، خلافاً للدقاقة، (٥ الماضية))  
أكثر تواجد في المنتدى كان ٢ في اليوم ٢٠٠٨ ١١:٠٠ am

الأعضاء المتواجدون :  
كوان المجموعات : المدير العام، مراقب عام

إحصائيات

عدد المشاركات ١ • عدد المواضيع ١ • عدد الأعضاء ١ • آخر عضو مسجل

أعضاء الإدارة • حذف الكوكيز الخاص بالمنتدى • جميع الأوقات تستخدم GMT

قائمة المنتديات

Powered by phpBB © 2000, 2002, 2005, 2007 phpBB Group

**Thank You !**

