

برنامج الرسام

إعداد م / مروة ضياء الدين رمضان محمد بدوى

مشرف الحاسب الآلي قسم زخرفه بالغريه

٢٠٠٩

مقدمة

(قالوا سبحانك لا علم لنا إلا ما علمتنا إنك أنت العليم الحكيم) صدق الله العظيم

هذا الكتاب ثمرة أوقات طويلة من العمل حيث قمت بتجميعه من عدة كتب وموضوعات متعددة ، كما توجد بعض الرسومات من تنفيذ الطلبة

الإهداء

أهدي هذا الكتاب إلي كل من تعلم لغة الكمبيوتر وإستفاد منها وأفاد بها

وأقدم شكري إلي :

المهندسة / إيمان الديب - مشرف عام الحاسب الآلي بالجمهورية

المهندس / عبد المطلب إبراهيم جودة - - مشرف عام الحاسب الآلي بالغربية

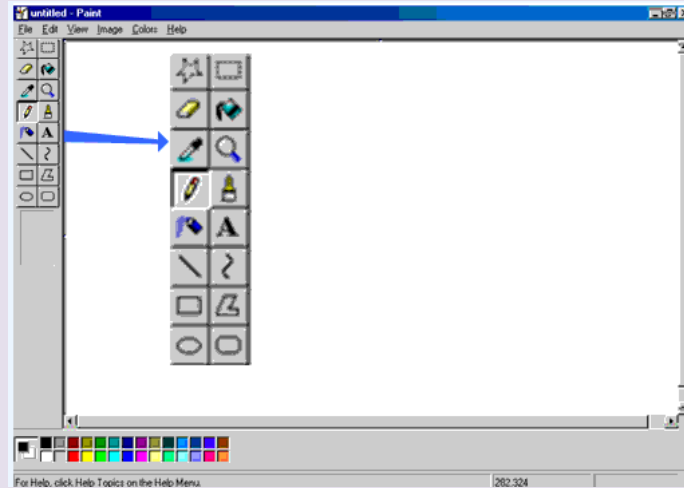
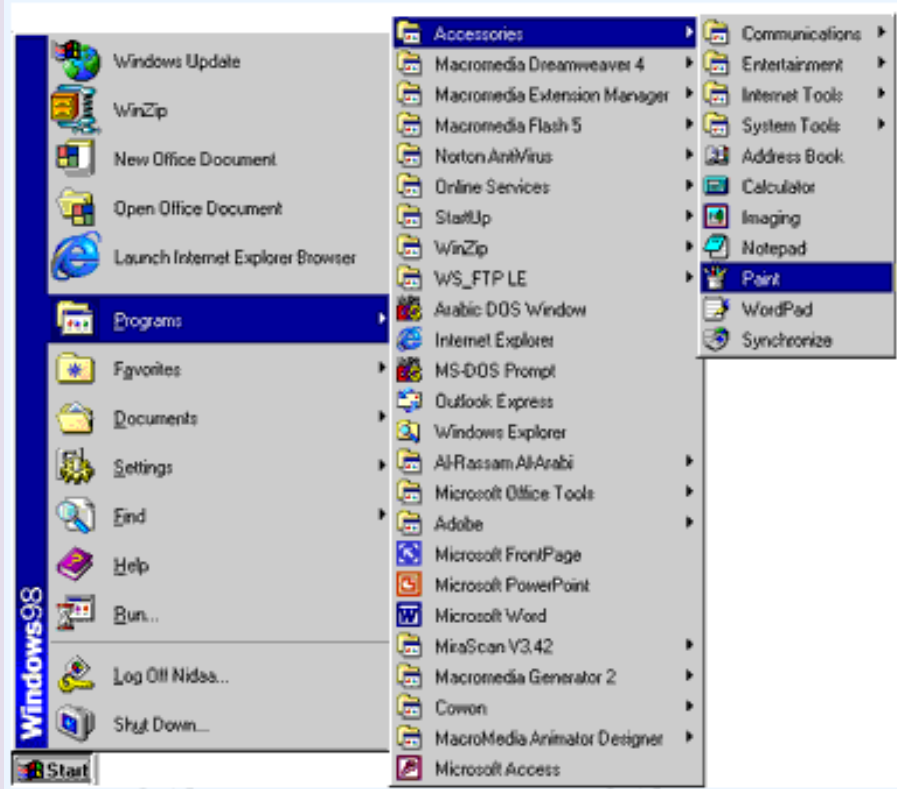
وشكر خاص لزوجي :

المهندس / وليد السيد أحمد حسن

برنامج الرسام

الدرس الأول : تشغيل البرنامج

نضغط على مفتاح البدء Start فتظهر قائمة البرامج وفيها نُحرك المؤشر إلى البرامج Programs ثم ننتقل أفقياً إلى Accessories ثم ننتقل إلى برنامج الرسام Paint



عندما تفتح البرنامج تجد على جانب الشاشة الأيسر مربع الأدوات حيث يحتوي هذا المربع على كل الأدوات التي تحتاجها لعمل أشياء مختلفة بواسطة الرسام . كما تفتح لديك صفحة بيضاء على الشاشة وهي الصفحة التي ستقوم بالرسم عليها

الدرس الثاني : رسم رسمة عشوائية

ضع المؤشر على أداة الفرشاة في مربع الأدوات ثم اضغط .
ضع المؤشر في صفحة الرسم [يتغير لون المؤشر إلى علامة + عندما يكون على الشاشة]
ثم اضغط بشكل متواصل مع تحريك المؤشر بالاتجاهات التي تريدها وهكذا تحصل على خطوط وأشكال عشوائية كما في الشكل أدناه .



إذا اختفى المؤشر ما عليك سوى تحريك الفأرة (الماوس) إلى أن يظهر ثانية

الدرس الثالث : تلوين الرسمة



١ - اختر أداة الطلاء (التلوين) من مربع الأدوات ثم اضغط فوق المنطقة المراد تلوينها.
٢ - يمكنك اختيار اللون الذي تريد من مربع الألوان الموجود في أسفل الشاشة بالضغط

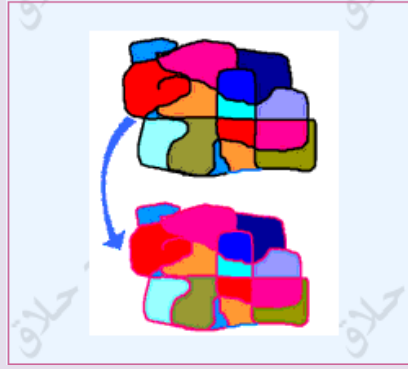


على اللون المناسب

٣ - لملء منطقة أخرى من الرسمة بلون آخر مختلف اختر اللون الذي تريده ثم انقر بأداة الطلاء على المنطقة المراد تلوينها .

٤- لتغيير لون الصورة التي قمت بتلوينها ما عليك سوى اختيار اللون ثم انقر بأداة الطلاء فوق اللون الأول.

٥- لتغيير لون الخط الخارجي للرسمة اختر اللون ثم ضع أداة الطلاء على الخط الخارجي وانقر عليه فيتغير اللون .



الدرس الرابع حفظ الرسمة

حفظ الرسمة : يمكنك الذهاب إلى قائمة ملف File ثم إلى الأمر حفظ Save ثم قم بحفظها بالاسم والمكان الذي تريده .

فتح صفحه جديده :

اذهب إلى قائمة ملف File واختر الأمر جديد New فيقوم البرنامج بإنشاء صفحة بيضاء جديدة على الشاشة .

الدرس الخامس : أداة الفرشاة

عندما نختار أداة الفرشاة من مربع الأدوات يظهر في أسفل المربع أحجام يمكنك استخدامها لاختيار نوع الخط الذي ترسمه وكذلك درجة سماكة الخط (ثخنته)

انقر على الرموز المختلفة للحصول على أشكال مختلفة .



الدرس السادس : رسم زهرة

- 1- انقر على أداة الفرشاة في مربع الأدوات ثم اختر اللون الذي تريده لرسم الإطار الخارجي للزهرة .
- 2 - ضع المؤشر على الصفحة البيضاء .

3- اضغط على زر الفأرة الأيسر وحرك لرسم وسط الزهرة ثم أضف بعض البتلات .

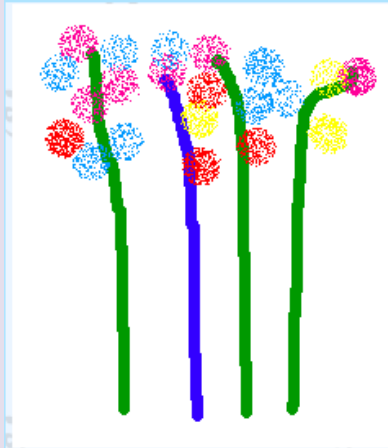


* لا تترك فجوات في الخط المرسوم وإلا تسرب اللون

4- لون الزهرة باستخدام أداة الطلاء من مربع الأدوات باللون الذي تريده .



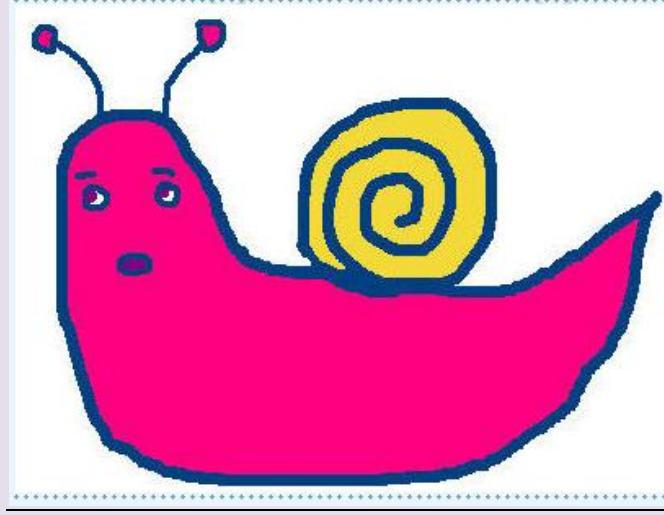
الدرس السابع : رش اللون



- لكي يبدو اللون كأنه مرشوش يمكنك استخدام أداة المرشحة من مربع الأدوات حيث يظهر لديك في أسفل المربع ثلاثة أحجام للرش. اختر الحجم الذي تريده ، ضع المؤشر على الشاشة وانقر في المكان المراد تلوينه . يمكنك النقر أكثر من مرة على المكان نفسه لزيادة الرش.

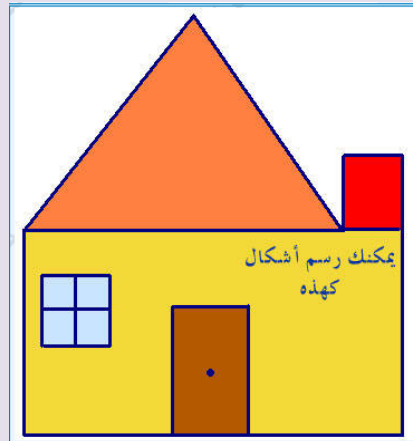
- إذا ارتكبت خطأ أثناء الرسم يمكنك الذهاب إلى قائمة تحرير Edit واختار الأمر تراجع Undo أو الضغط على المفتاح Ctrl من لوحة المفاتيح مع الضغط على الحرف Z فيقوم بالتراجع عن الخطوة الأخيرة ، يمكنك الضغط أكثر من مره للتراجع عن أكثر من خطوة قمت بعملها .

الدرس الثامن : رسم حلزون

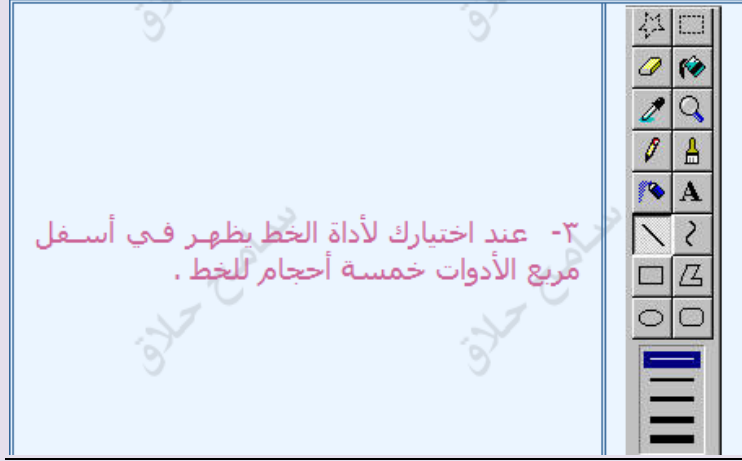


- ١- اختر أداة الفرشاة من مربع الأدوات ، ثم اختر اللون الذي تريده من مربع الألوان .
- ٢- اضغط على زر الفأرة الأيسر وارسم دوائر متداخلة لتشكيل القوقعة، ثم أضف الجسم وقرني الاستشعار والفم .
- ٣- ارسم نقطتين للعينين باستخدام أداة الفرشاة .
- ٤- لون الحلزون باستخدام أداة الطلاء ومربع الألوان .
- ٥- لإعطاء الرسمة خلفية ملونة انقر في أي مكان فارغ بوعاء الطلاء عندما تفرغ من الرسم .

الدرس التاسع : رسم الخطوط المستقيمة

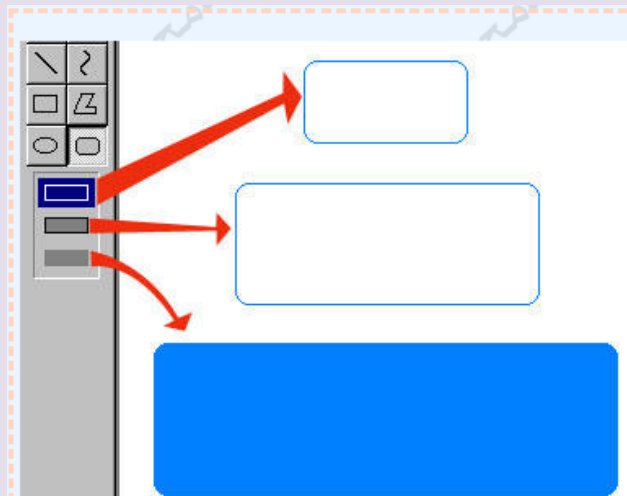


- لرسم الخطوط المستقيمة نستعمل أداة تدعى أداة الخط
- ١- انقر على أداة الخط من مربع الأدوات .
 - ٢- ضع المؤشر على الشاشة . اضغط زر الفأرة الأيسر وحرك الفأرة لرسم خط . للحصول على خط مستقيم بدون تعرج اضغط على مفتاح Shift واستمر في الضغط . وأنت ترسم الخط الى أن تنهي الخط .



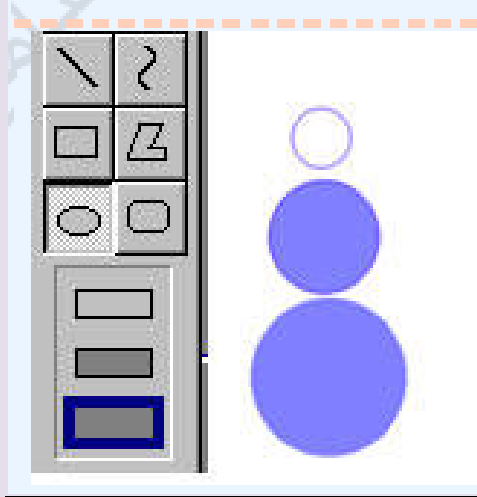
الدرس العاشر : رسم الأشكال

- هناك أربع أشكال في مربع الأدوات تستخدم لرسم الأشكال
- ١- المستطيل : نستطيع رسم المربعات أو المستطيلات بهذه الأداة وذلك باتباع ما يلي :
 - اختر الأداة من مربع الأدوات
 - اختر اللون من مربع الألوان
 - اضغط على الصفحة البيضاء بزور الفأرة الأيسر وحرك نزولاً في إحدى الاتجاهين لرسم المستطيل أو المربع ، يمكنك إضافة مستطيلات أخرى .
 - ٣- أداة المربع ذو الزوايا المنحنية

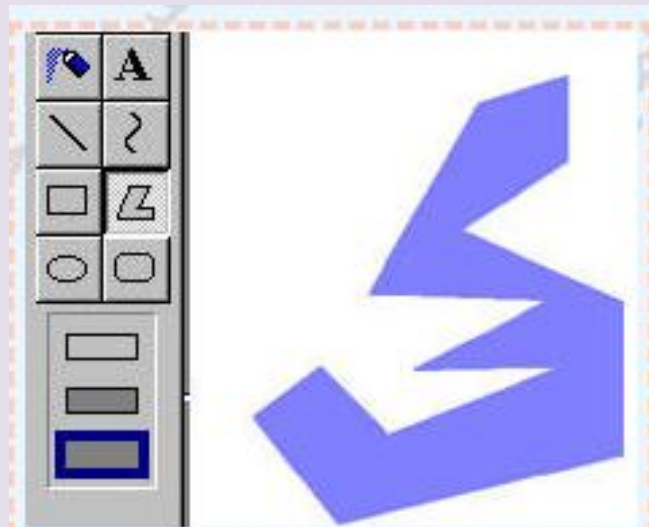


الدرس الحادي عشر : رسم الأشكال ٢

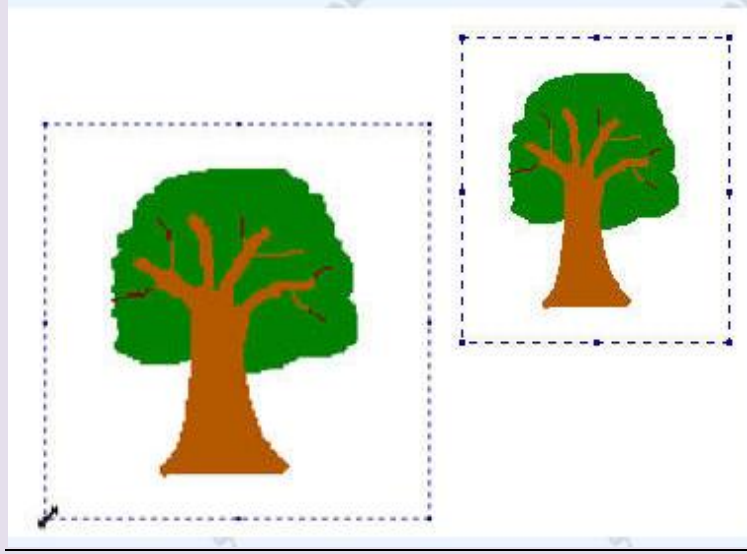
٤- أداة الدائرة
اختر الأداة من مربع الأدوات ثم إتبع نفس الخطوات التي إتبعتها لرسم المستطيل .



٥- أداة الشكل الغريب
- أنقر على الأداة ، ثم أرسم خطأً ارفع اصبعك وضع المؤشر على مكان آخر من الشاشة .
- أنقر الفأرة . يتصل خط جديد بالخط الأول تابع عملك الى أن تنتهي الرسمة التي تريدها .



الدرس الثاني عشر : تكبير الصورة

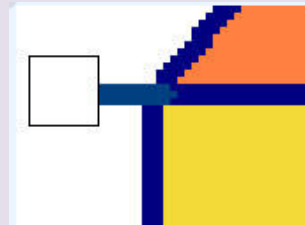


- نستخدم لتكبير الصورة وتصغيرها أداة التحديد (المربع المنقط) الموجود في مربع الأدوات .
- قم باختيار المربع السفلي الذي يظهر في أسفل مربع الأدوات عند اختيارك لهذه الأداة
- اختر الأداة وقم برسم إطار حول الصورة المراد تكبيرها أو تصغيرها
 - انقل المؤشر الى احدى زوايا المربع الذي قمت برسمه حتى يتغير شكله ليصبح سهم برأسين
 - اسحب السهم نحو الخارج لتكبير الصورة أو الى الداخل لتصغيرها .
- ربما تفقد الصورة بعض الألوان عندما يتغير حجمها . جرب تحريكها ليعود اللون .

الدرس الثالث عشر : تحريك الصورة

- تحريك الصورة :
- استعمل نفس أداة التحديد وقم برسم إطار حول الصورة .
 - حرّك المؤشر ليصبح في وسط الصورة .
 - عندما يتغير شكل المؤشر إلى السهم الرباعي قم بالضغط على الصورة ونقلها إلى المكان الذي تريده .

المماحاه :

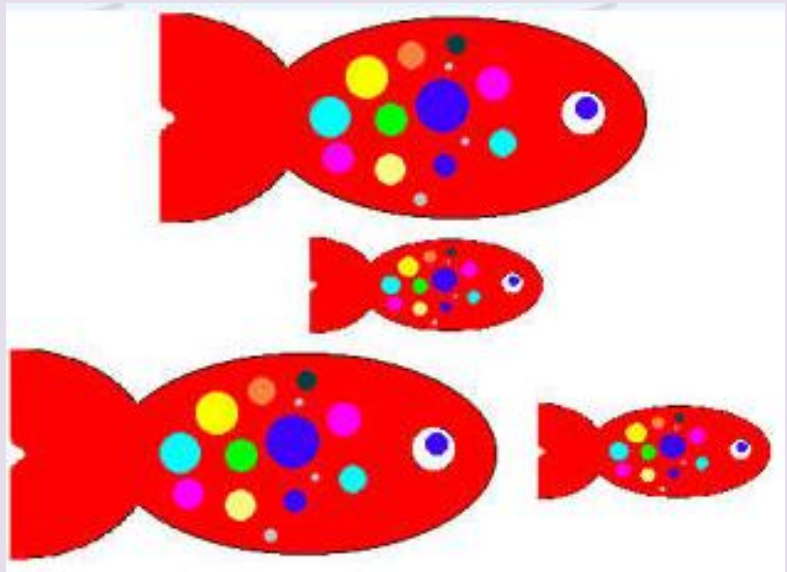


- لمحو جزء من الصورة التي قمت برسمها عليك اتباع ما يلي :-
- اختر أداة الممحاة من مربع الأدوات
 - يظهر في أسفل مربع الأدوات عدة أحجام للمحاه ، استعمل الحجم الصغير لمحو التفاصيل الصغيرة والحجم الكبير لمحو التفاصيل الكبيرة

- انقل المؤشر إلى الصفحة فيتغير شكله إلى المربع اضغط فوق الجزء الذي تريد مسحه وواصل الضغط بالاتجاه المطلوب .
لمسح صورة قمت برسمها عليك اختيار أداة التحديد من مربع الأدوات ورسم إطار حولها ثم الضغط على مفتاح Delete من لوحة المفاتيح

الدرس الرابع عشر : نسخ الصورة

نسخ الصورة
يمكنك أن تصنع نسخاً عديدة من ما ترسم وذلك بإتباع ما يلي :-



- ١- ارسم سمكة بالفرشاة ولونها كما تريد ، حاول أن لا تكون كبيرة جداً لأنك تحتاج إلى حيز لنسخها .
- ٢- انقر على أداة التحديد في مربع الأدوات وبعد ذلك انقر على مربع الأشكال السفلي الذي يظهر في أسفل مربع الأدوات .
- ٣- ضع المؤشر رباعي الأسهم داخل الإطار المنقط واصل الضغط على مفتاح Ctrl في لوحة المفاتيح ثم اضغط زر الفأرة الأيسر وابدأ بتحريك الفأرة إلى المكان الذي تريده .
- ٤- ثم ارفع إصبعك عن الفأرة. فتظهر لديك نسخة أخرى عديدة عن الصورة

الدرس الخامس عشر : أداة الصورة

أداة الصورة

- ارسم رسمة ولونها (سمكة) مثلاً ثم اصنع عدة نسخ منها ، احرص على وجود حيز حول كل سمكة يكفي لرسم اطار حولها .
- ٢- اختر أداة التحديد من مربع الأدوات ثم اختر مربع الأشكال السفلي الذي يظهر في أسفل مربع الأدوات عند انتقائك لأداة التحديد ، وارسم اطار حول السمكة .

٢- من قائمة Image اختر الأمر flip and Rotate أو اضغط على مفتاح Ctrl مع الحرف R من لوحة المفاتيح .

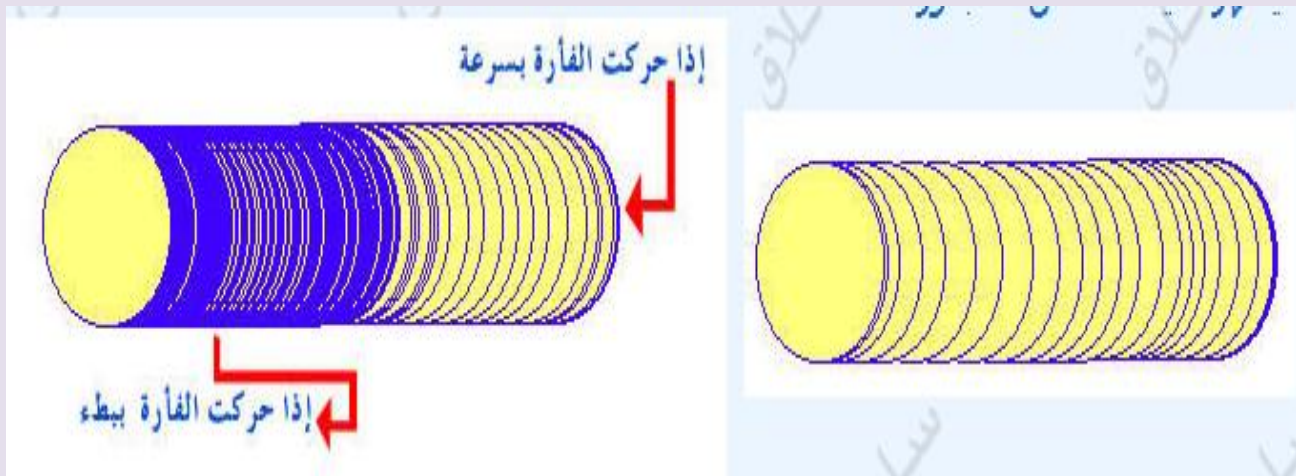


الدرس السادس عشر : سحب الأشكال

سحب الأشكال

يمكنك سحب الأشكال أو الصور التي ترسمها لتصبح كما في الشكل المجاور وذلك بإتباع ما يلي :-

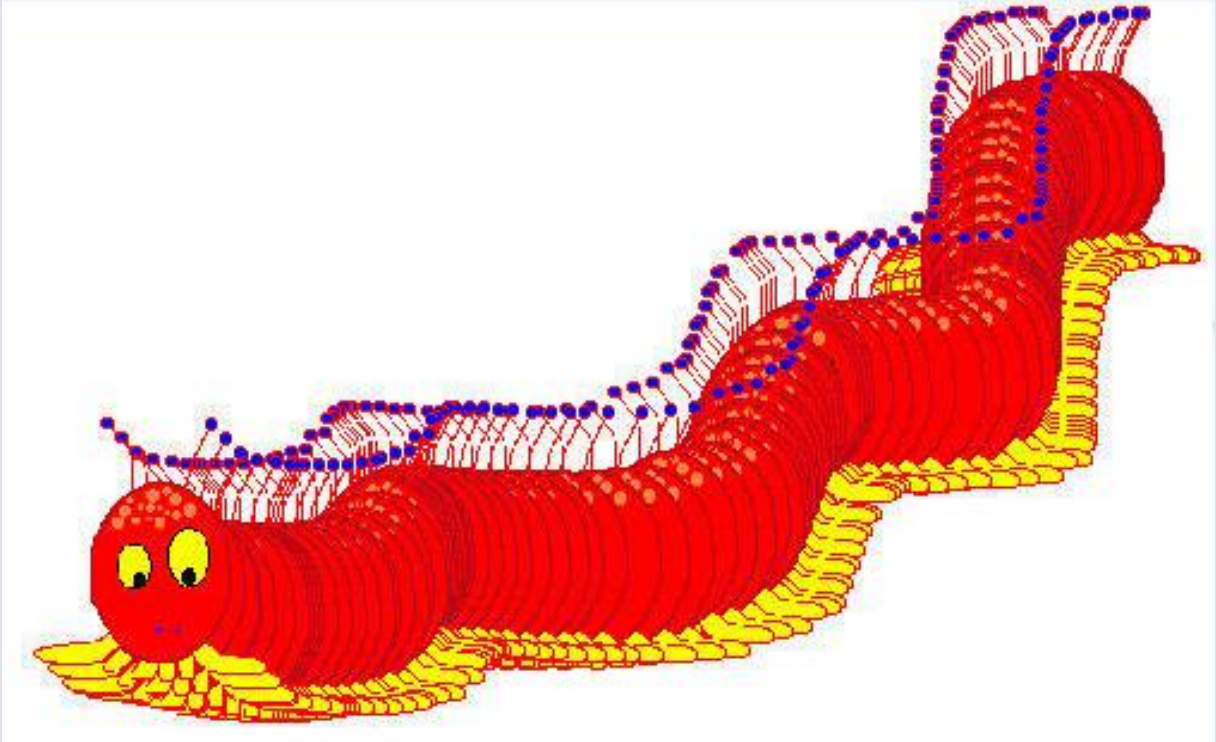
- ١- ارسم دائرة واجعل لون الإطار مختلف عن لون الدائرة من الداخل
- ٢- اختر أداة التحديد من مربع الأدوات وانقر على مربع الأشكال السفلي الذي يظهر أسفل مربع الأدوات ، ثم ارسم إطاراً حول الدائرة .
- ٤- حرك المؤشر داخل المربع ليصبح رباعي الأسهم ، ثم اضغط على مفتاح Shift من لوحة المفاتيح . واصل الضغط على المفتاح والفأرة معاً واسحب الدائرة إلى الاتجاه المعاكس فيظهر لديك الشكل المجاور .



الدرس السابع عشر : رسم الدودة

رسم الدودة

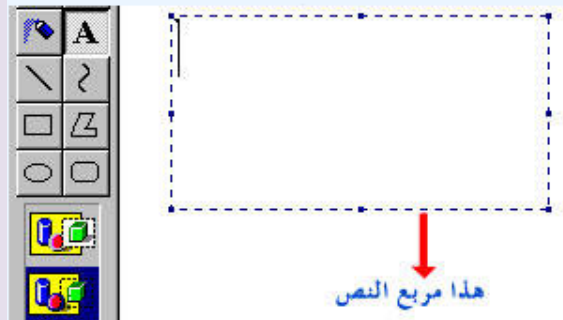
- ١- ارسم شكل بيضاوي و حاول إضافة وجه للشكل .
أضف له العينين وقرني الاستشعار وبعض النقوش
- ٢- قم بسحب الوجه بشكل متعرج بنفس الطريقة
التي ذكرناها سابقاً (بسحب الأشكال)



الدرس الثامن عشر : إضافة الكلمات

إضافة الكلمات

- يمكنك إضافة بعض الكلمات إلى جانب الصور التي قمت برسمها باستخدام برنامج الرسام .
للكتابة ببرنامج الرسام عليك إتباع ما يلي :-



- ١- اختر أداة النص من مربع الأدوات ثم انقر على المربع الأشكال السفلي الذي يظهر تحت مربع الأدوات ،
- ٢- انقر في الحيز الفارغ على الصفحة البيضاء واصل الضغط على زر الفأرة الأيسر وحرك الفأرة نزولاً إلى أحد الجانبين لرسم مربع كلمات .
- ٣- من قائمة View اختر الأمر Text Toolbar يظهر لديك مربع أطقم الحروف على الشاشة .



- ٤- انقر في مربع النص واكتب بعض الكلمات باستخدام لوحة المفاتيح ، فتظهر الكلمات في مربع النص

الدرس التاسع عشر : إضافة الكلمات ٢

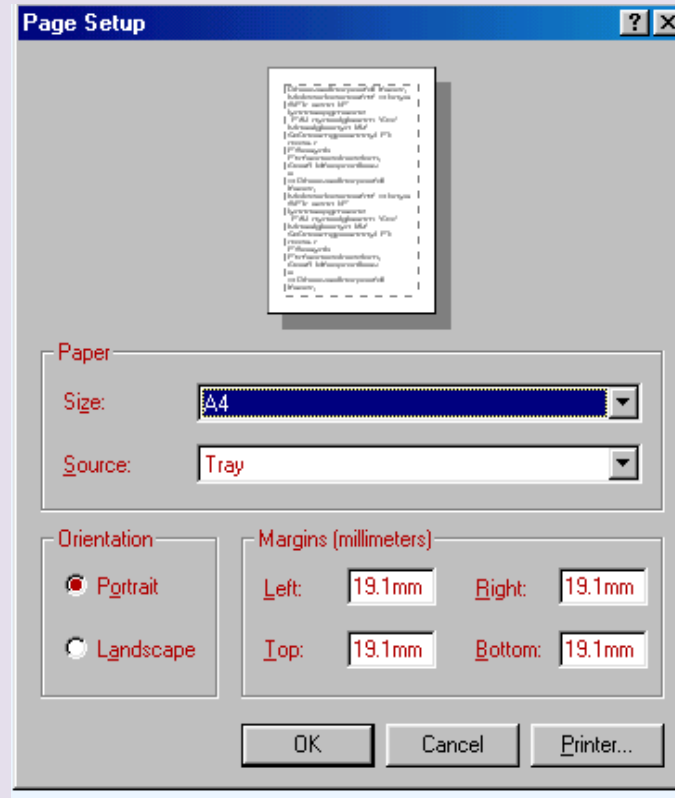
إضافة الكلمات ٢

يمكنك التحكم بلون وحجم الخط باستخدام القائمة التي تظهر على الشاشة

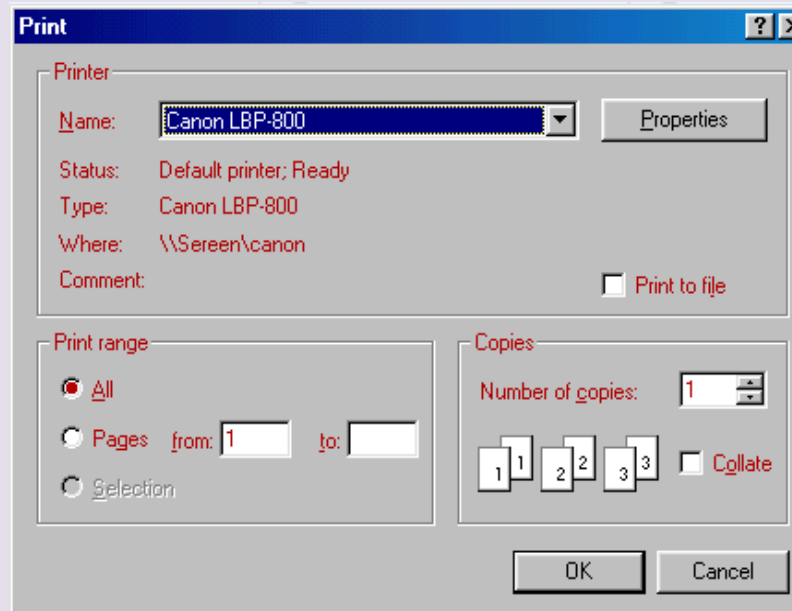
١- لتغيير نوع الخط	
٢- لتغيير حجم الخط	
٣- لجعل الخط مائلاً	
٤- لجعل الخط غامقاً	
٥- لوضع خط تحت الكلمة	
٦- لتغيير لون الخط : ضع المؤشر في وسط الكلمة ثم اختر اللون الذي تريده .	

الدرس العشرون : الطباعة

لطباعة الصفحة التي قمت بعملها عليك إتباع ما يلي :-
١- من قائمة ملف File اختر الأمر Page Setup كما في الشكل



عندما تتيقن انك جاهز للطباعة اذهب إلى قائمة ملف File واختر الأمر طباعة Print فتظهر لديك قائمة اضغط موافق ok .

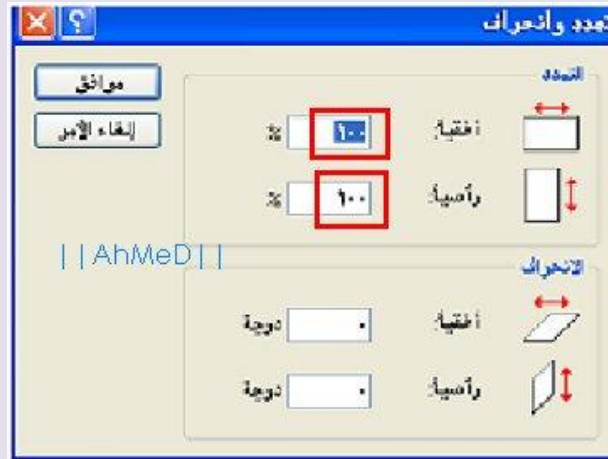




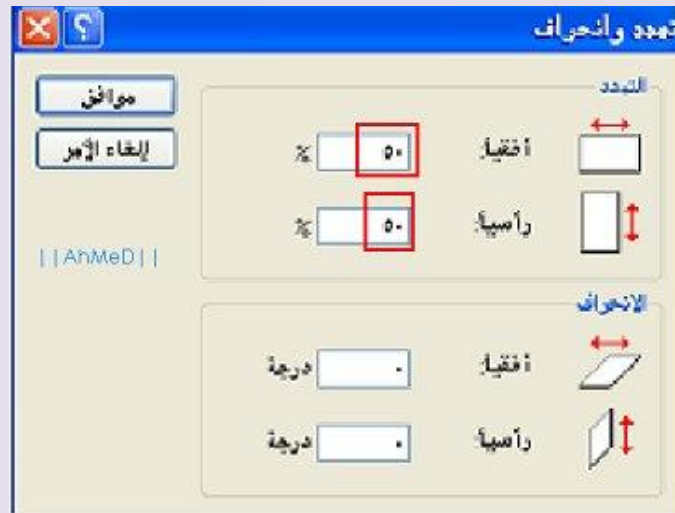
ثم نختار صورته >> تمدد / انحراف



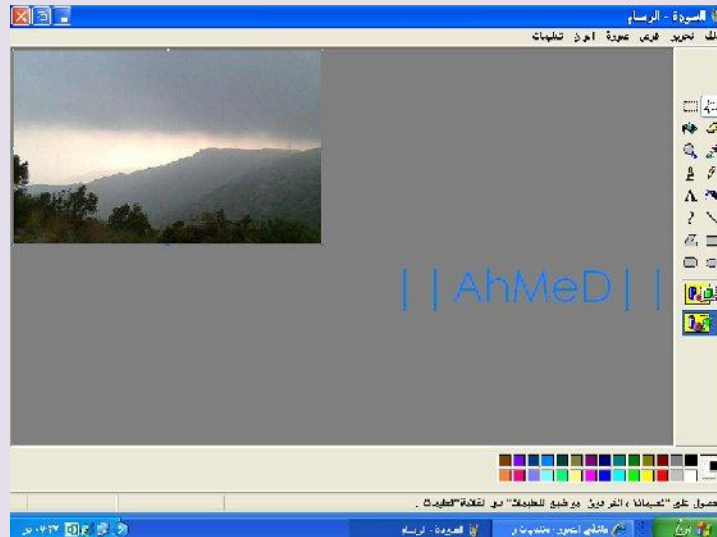
نجد أن قيمته 100%



نقوم بتحويل القيمة الى { 50% حسب الرغبة }

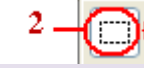


نلاحظ إنه تم التصغير..



وأخيراً نقوم بحفظ الصورة ..امتداد جي بي جي
ملف ... حفظ باسم

الدرس الثاني والعشرون شرح قص جزء معين من الصورة عبر برنامج الرسام

هذه أدوات التحديد  بواسطة تقدر تأخذ جزء من أي صورة وطريقة التحديد تماماً مثل تحديد أي نص لغرض النسخ واللصق .
تضغط ازرار الماوس الأيسر وتبدأ تحديد الجزء المطلوب من الصورة .
وبعد التحديد تعمل كلك يمين نسخ وتلصقه في صفحة جديده في الرسام .

طريقه ثانيه

بعد التحديد للجزء المطلوب قصه من صورته نعمل كلك يمين نسخ ثم نحدد الصورة كلها باستخدام

Select all ثم delete من الكي بورد ثم نعمل لصق

- وبعد ذلك طبعا يتم حفظ الصورة كما يلي ملف ----- حفظ باسم

الدرس الثالث والعشرون شرح مبسط لقوائم برنامج الرسام بالصور

برنامج الرسام وهو أحد البرامج المستخدمة طبعا للرسم وتصميم الصور ذات الابعاد الثنائية

اولا طريقه فتح البرنامج start + programs + Accessories + paint

ثانيا التعامل مع البرنامج

عند فتح البرنامج تظهر لنا نافذه البرنامج وهي :



ويمكنك التعامل مع البرنامج من شريط الادوات الموجوده في النافذه الخاصه بالبرنامج

وسوف نقوم بشرح النواذ جميعها بأذن ^{الله} تعالي

اولا قائمه File وهي أول قائمه ويوجد بها بعض الاوامر مثل

1.فتح صفحه جديده(new)

2.فتح صورته من علي الجهاز(open)

3.حفظ علي الجهاز(save)

4.أستخراج الصوره من علي الاسكنر او الكاميرا(from scanner or camera)

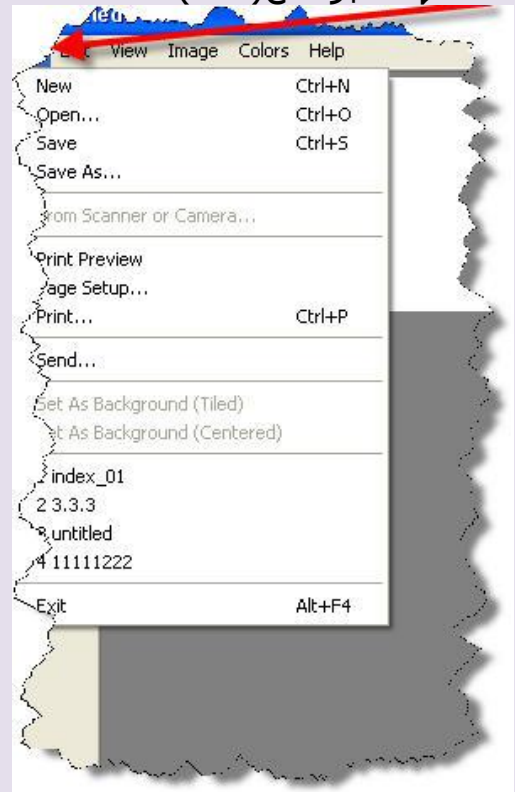
5.أستعراض قبل الطباعه(print preview)

6.أعدادات الصفحه(page setup)

7.الطباعه(print)

8.لارسال الصوره عن طريق النت(send)

9. لانهاء البرنامج (Exit)

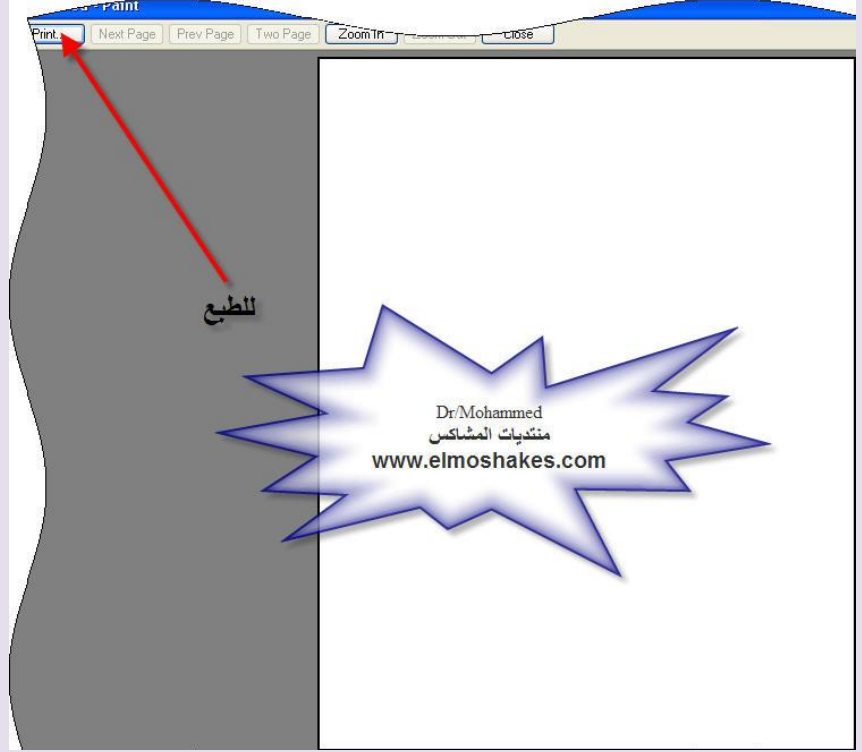


*بهذا تنتهي قائمه الملف وسوف نشرح كل جزء فيها
....فتح صورته علي الجهاز....
عن الضغط علي open يتم فتح نافذه لنا نختار منها open ونختار الملف

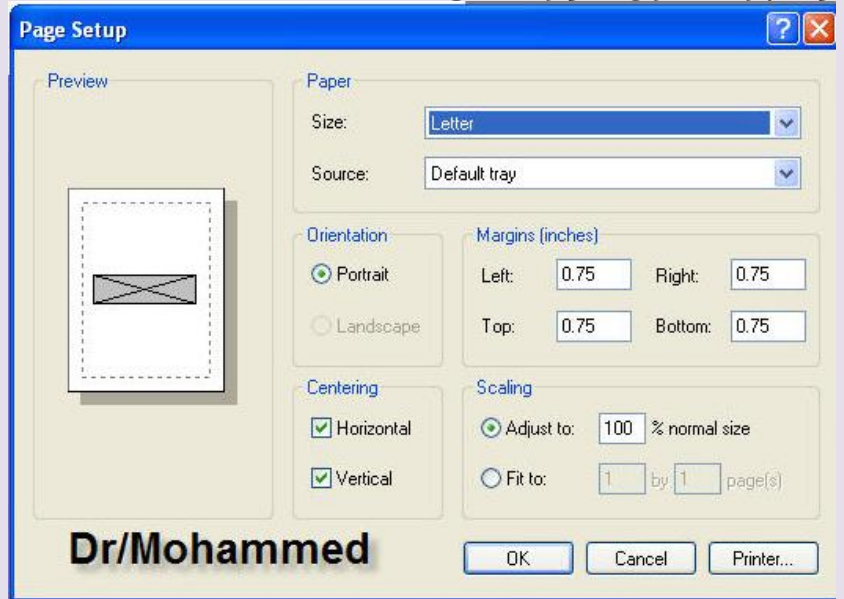


.....عند فتح صورته جديده.....
نضغط علي File + new

.....لحفظ الصورة علي الجهاز.....
 نضغط علي حفظ save ونختار مكان الحفظ
للأستعراض قبل الطباعه.....
 نضغط علي print preview
 تظهر لنا هذه النافذه يتم التعامل معاها بالضغط علي كلمه طبع



.....لاعدادات الصفحه المطبوعه.....
 يتم الضغط علي page setup
 وتظهر لنا مربع حوارى مثل هذا



ويتم التعامل معاها حسب الرغبه في طول الصورة أو عرضها
 وأختيار نوع الورق المستخدم في الصباعه إذا كان A3 او A4 اوA5او.....
 وأختيار نوع الصورة أبيض و أسود ولا ألوان او ان الصورة تكون في المنتصف او طرفيه

.....الطباعه.....

نضغط علي print

ويظهر لنا مربع حوارى نختار منه نوع الطبعه الموصله بالجهاز ثم نضغط علي كلمه طبع

.....لارسال صورته عن طريق النت.....

نضغط علي send

ويتم التعامل معاها كأى رساله تترسل الي الاميل عادى جدا

.....لانهاء البرنامج.....

نضغط علي Exit

*بهذا نكون أنتهينا من شرح قائمه الملف او ما تسمى بقائمه File

٢- قائمه Edit

ويوجد بيها الاختيارات الاتيه

1. ترجيع الحدث الي الخلف (Undo)

2. تقديم الحدث الي الامام (Repeat)

3. نسخ (copy)

4. لسق (past)

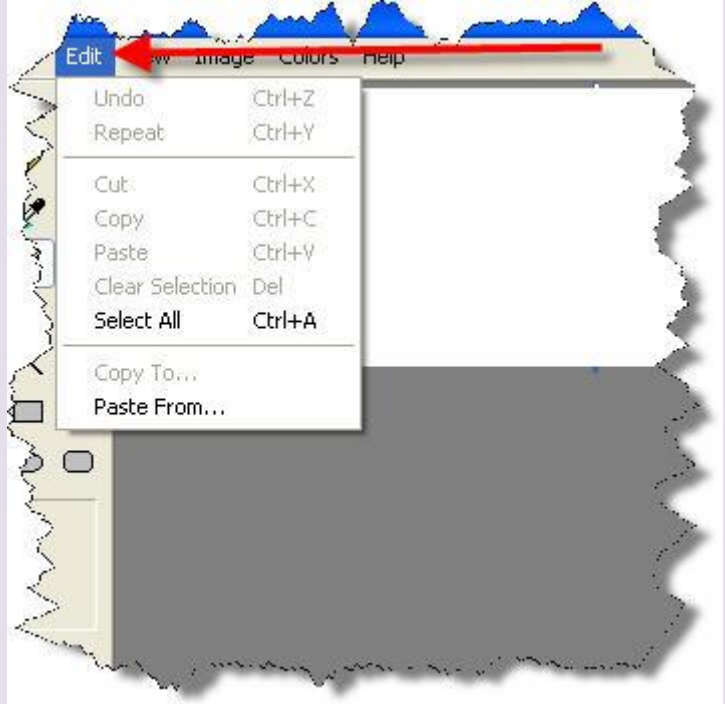
5. قص او قطع (cut)

6. للمسح (clear)

7. لتحديد الكل (select all)

8. نسخ لي (copy to)

9. أضافه جز من صورته الي الرسمة او أضافه من (past from)



بهذا نكون أنتهينا من عرض محتوياتها.

* ٣ - القائمه الثالثه وهي قائمه عرض او قائمه view

وهي قائمه يوجد بيها اوامر لاطهار شريط الادوات مثل شريط الالوان و.....

ويوجد أيضا اختيار لتقريب الصورة

وأيضاً لعرض الصورة علي الشاشة بالكامل
٤ - قائمة Image

وهي القائمة الرابعه وهي من أهم القوائم الموجوده (من وجهه نظري) لوجود بعض الاختيارات المهمه في التعديل علي الصورة المصممه مثل

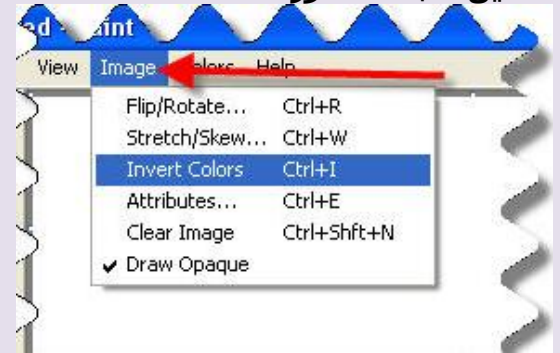
1. تغيير اتجاه الصورة rotate

2. وتغيير طول الصورة وعرضها stretch

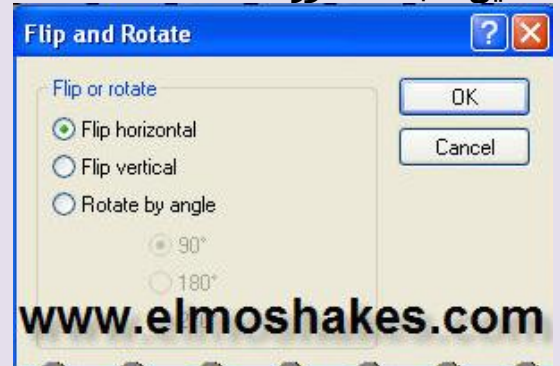
3. وأختيار آخر اختيار يجعل الصورة لونها أسود colors invert

4. لمسح الصورة بالكامل clear image

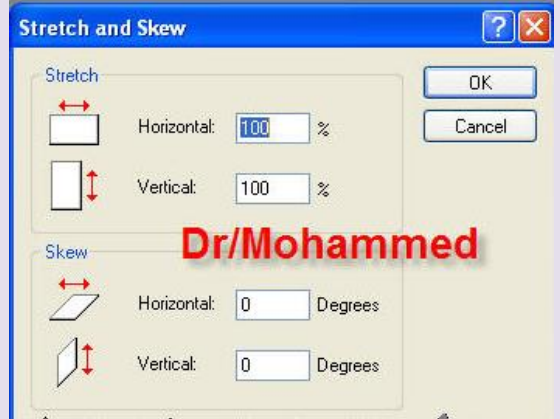
في الصورة التاليه يظهر لنا ا المربع الحواري الذي يظهر عند الضغط علي اول اختيار وهو تعديل اتجاه الصورة



في الصورة التاليه يظهر لنا ا المربع الحواري الذي يظهر عند الضغط علي اول اختيار وهو تعديل اتجاه الصورة

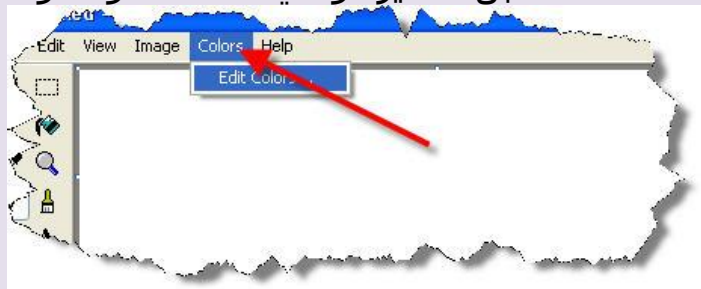


وهذه الصورة تظهر عن الضغط علي ثاني اختيار وهو تغيير حجم الصورة



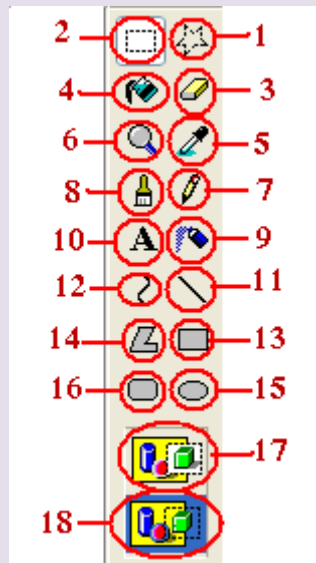
*بهذا نكون أنتهينا من قائمة Image

٥ - القائمة قبل الاخيريه وهي قائمه الالوان او ما تسمى color



ويوجد في هذه القائمه اختيار مهم وهو أعدادات الالوان
وأخر قائمه وهي قائمه المساعده
بهذا نكون أنتهينا من شرح القوائم

الدرس الرابع والعشرون شرح مسيط لشريط الادوات لبرنامج الرسام بالصور



- ١ - للقص الحر الغير محدد كالدوائر والمثلثات .
- ٢ - يستخدم للقص المحدد كمربع أو مستطيل .
- ٣ - للمسح .. ملاحظة : لايتقيد الا بلون واحد وهو الأبيض .
- ٤ - يستخدم لصبغ الصفحة كامله بلون معين .
- ٥ - محدد وهو من اهم الأدوات فإذا اردت لونا معيناً ولم تجده في قائمة الألوان كل ما عليك فعله هو تحديد اللون عن طريق المحدد وستجد اللون موجود .

- ٦ - مكبر .
- ٧ - قلم يدوي .
- ٨ - فرشاة هي ايضا من أهم الأدوات .
- ٩ - علبة رش .
- ١٠ - الكتابة بخط الكمبيوتر وعند الضغط عليه تستطيع أن تنشئ مربع نص في جزء من الصورة وتستطيع التحكم بلون ونوعية خط الكتابة كما تستطيع التحكم بعرضه وميلانه .
- ١١ - خط مستقيم .
- ١٢ - خط متعرج (تستطيع التحكم به) .
- ١٣ - رسم مربع أو مستطيل قائم الزوايا .
- ١٤ - رسم خطوط حيث يبدأ الخط الثاني من حيث انتهى الأول وهكذا .
- ١٥ - رسم دوائر .
- ١٦ - رسم مربع أو مستطيل مقوس الزوايا .
- بالنسبة لـ ١٧ و ١٨ تظهر عندما نستخدم الأدوات ١ . ٢ . ١٠ ..
- ووظيفتهما هي :
- ١٧ / يضع لك الكتابة على خلفية جديدة بيضاء .
- ١٨ / يضع لك الكتابة بخلفية شفافة على نفس خلفية الصورة .

وبإمكانك التعرف أكثر على برنامج الرسام :

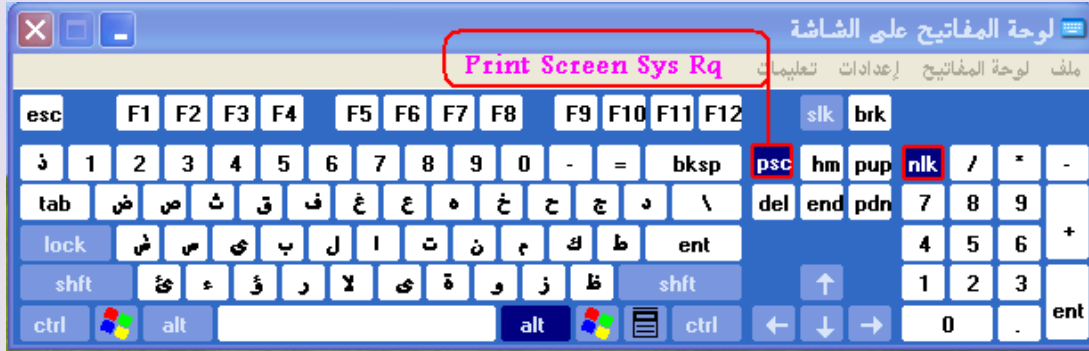


بالدخول على التعليمات من نفس البرنامج

=====

الدرس الخامس والعشرون شرح كيفية إلتقاط صورة من شاشة جهازك

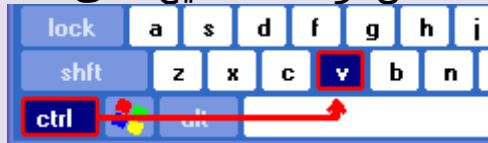
إذا أردت أن تصور أي شيء على سطح مكتب جهازك أو على صفحات النت نقف على الصفحة المراد تصويرها ثم نضغط على زر Print Screen Sys Rq بلوحة المفاتيح



الآن بعد ما ضغطنا على زر Print Screen Sys Rq نذهب ونفتح برنامج الرسام



وبعد فتح برنامج الرسام نضغط من لوحة المفاتيح على Ctrl+V كما في الصورة التالية



الآن قمنا بلبق الصورة في الرسام وطلعت الصورة اللي تم إلتقاطها وبإمكانك إستخدام أدوات الرسام لتعديل الصورة والكتابة عليها إذا أردت ذلك .

لم يبق إلا طريقة حفظ الصورة بعد انهاء العمل :

اذهب إلى ملف << حفظ بإسم

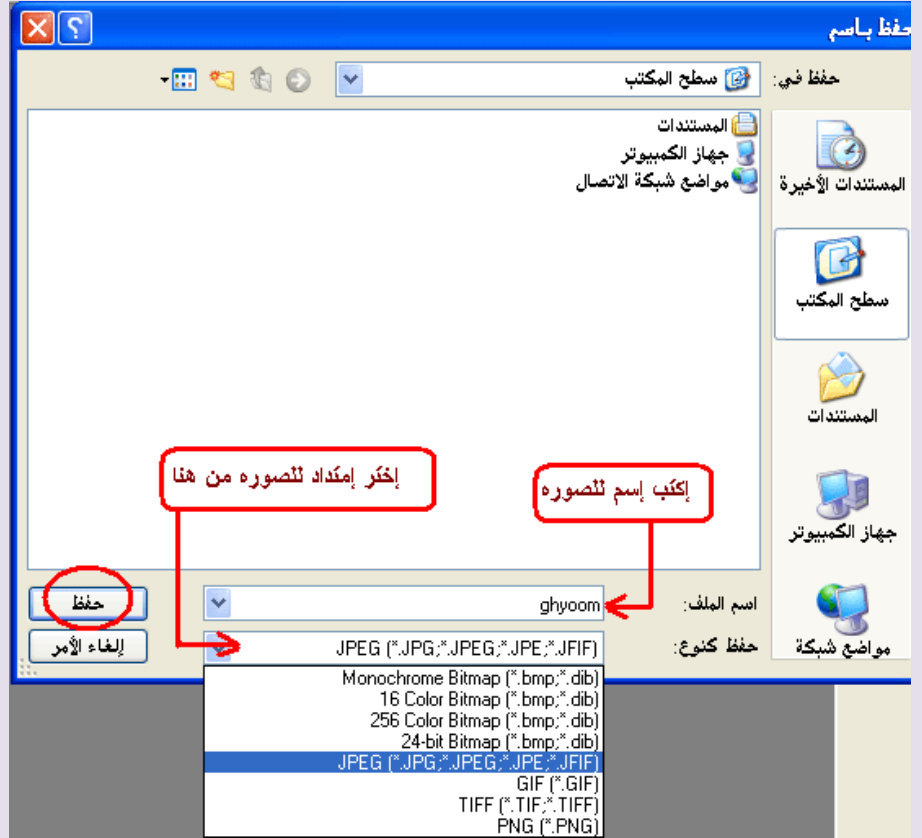
اختر امتداد الصورة من الأسفل (حفظ كنوع) JPG أو أي إمتداد تختاره والأفضل إختيار JPG للمحافظة على دقة الصورة ..



=====

الدرس السادس والعشرون ملاحظات هامة

١ - شرح تحويل إمتداد أي صورة على جهازك

إذهب إلى ملف << حفظ باسم
اختر امتداد الصورة من الأسفل (حفظ كنوع) JPG أو أي إمتداد تختاره والأفضل إختيار
JPG للمحافظة على دقة الصورة ..
شاهد طريقة الحفظ في الصورة التالية



٢ - طريقة الكتابة على الصورة بهذه الأدوات  10 بعد ماتضغط عليها وانت فاتح تحرير الصورة تذهب إلى المنطقة التي تريد الكتابة عليها وتضغط بالماوس الأيسر ويطلع لك على الصورة مربع كتابة النص وأكتب ماشئت . مع ملاحظة هذه الأدوات  18 للكتابة بخلفية شفافة عكس الأخرى العلوية التي تجعل خلفية الكتابة بيضاء

نماذج ورسومات الطلبة :

