

دراسة في الاداتين ADO & DataGrade

درسنا في الدرس الماضي الأداة **DATA** وايضا الاداة
MSFlexGrde ...

بالنسبة لدرس اليوم فهو شبيه بالدرس الماضي من حيث الفكره..

حيث أننا سنستخدم الاداة **ADO** للربط مع قاعدة البيانات والأداة
DataGrade لعرض البيانات فيها..

قبل البدء بالعمل علينا انشاء فورم تحتوي على الاشكال الظاهره أمامك (
وهو نفس المثال السابق ولكن بدون الاداتين **DATA**)
MSFlexGrde و)

شاهد بعدها الأداة في شريط الأدوات::



نقوم

بعدها

بإدراج

الأداة

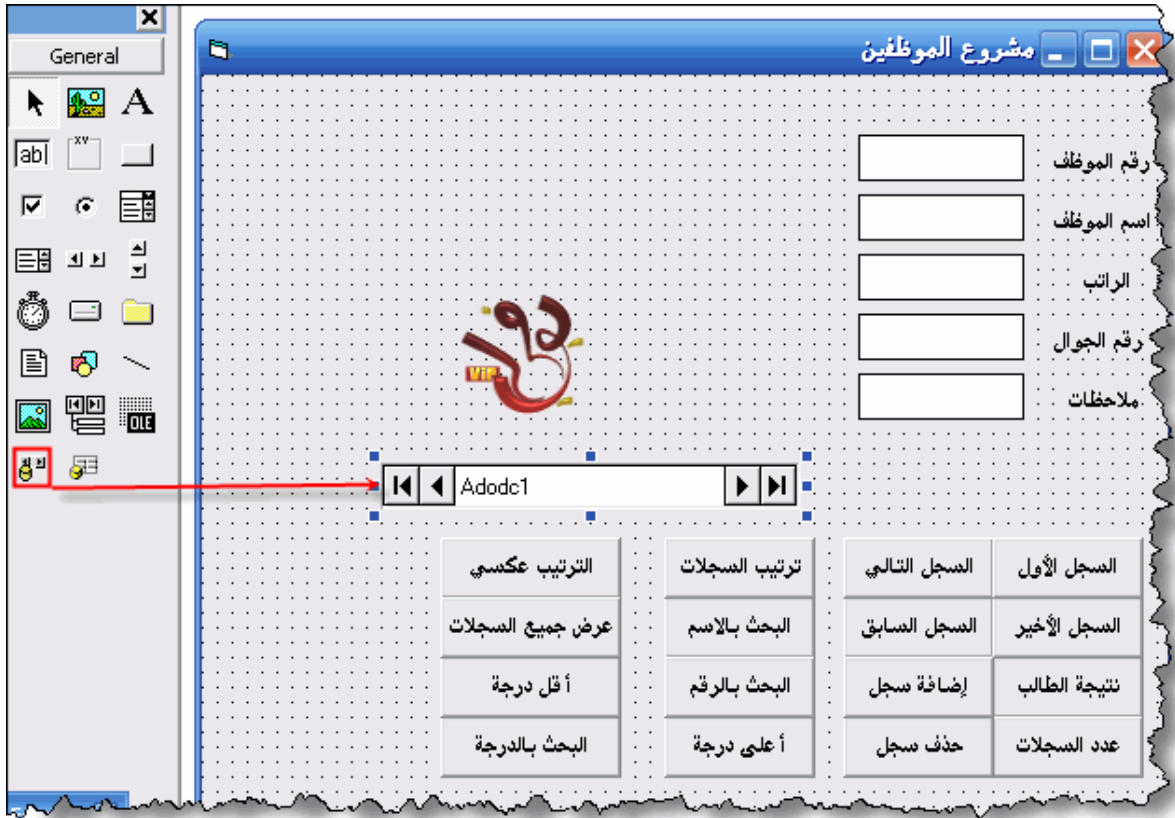
Adodc

على

النموذج

بالشكل

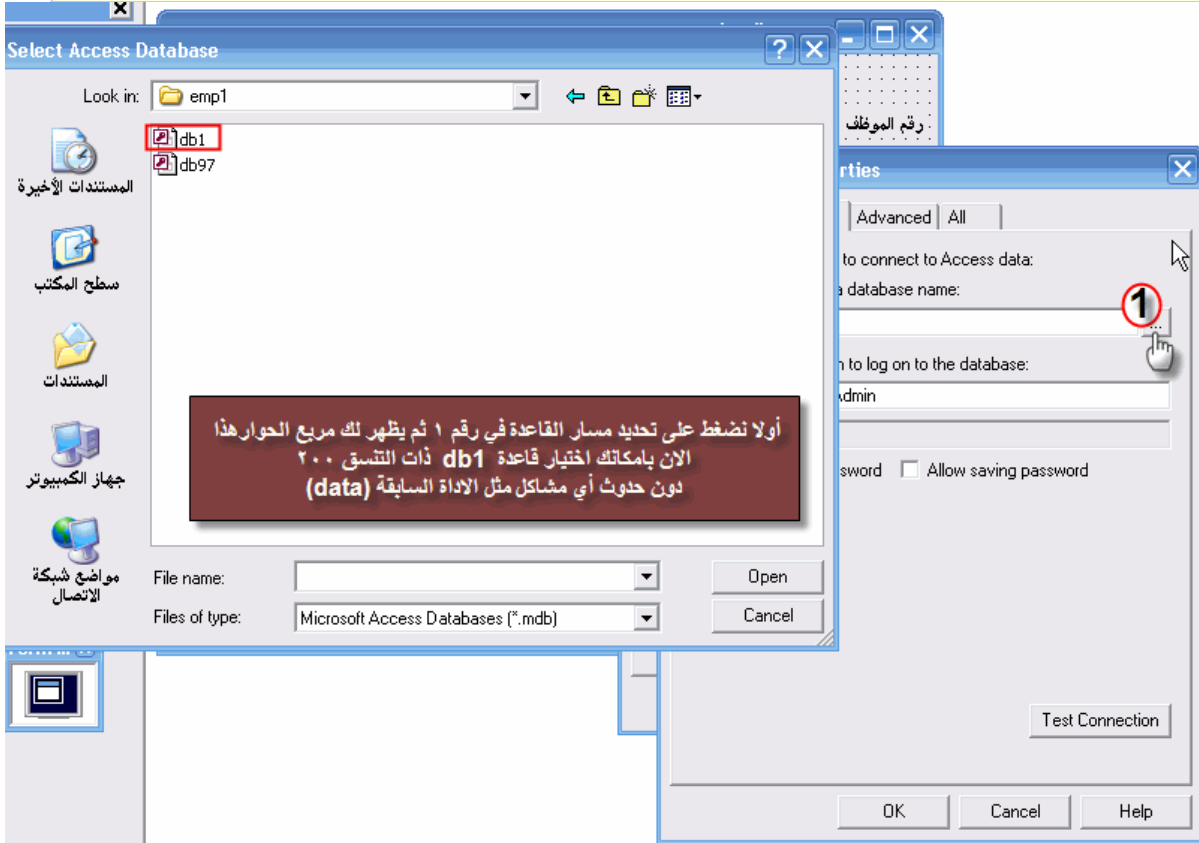
التالي



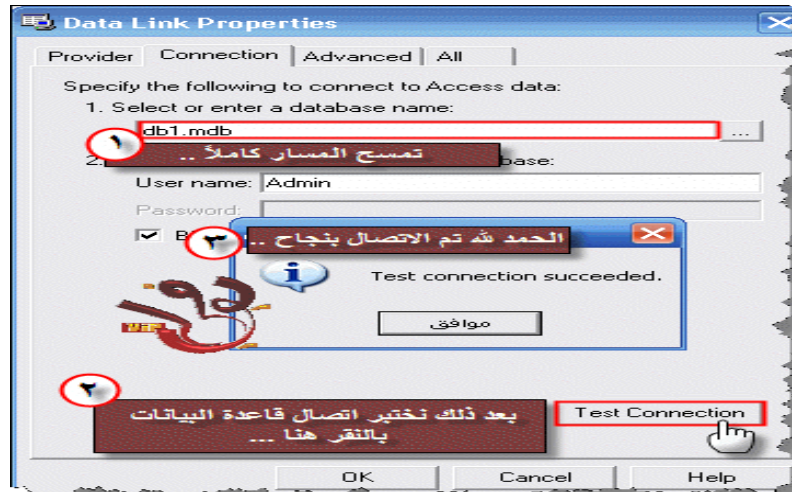
بعدها نأتي لعملية الربط...
 هذه أسهل طريقة رأيتها لعملية الربط لهذه الاداة..
 هناك عدة طرق للربط لكن عليك بما هو امامك فهو ان شاء الله لن يحدث
 لك اي من المشاكل..
 بالزر الفأرة الايمن نصغظ على الاداة **Adodc** ثم نختار
Adodcproperties



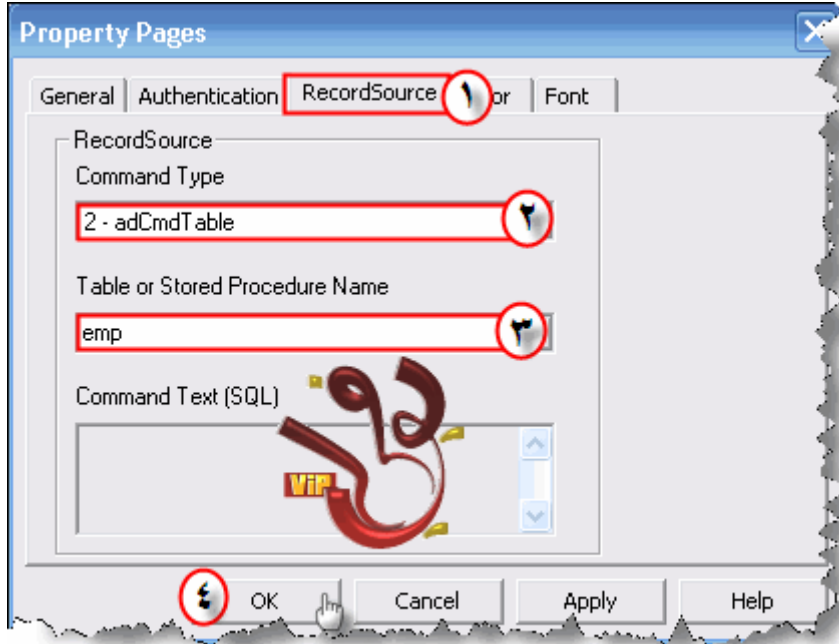
This image has been resized. Click this bar to view the full image. The original image is sized 802x562. ⚠



حدد على القاعدة db1 ثم اضغط على OPEN بعد ذلك امسح المسار كاملاً..
فقط ابق على اسم القاعدة + الامتداد..



ولله الحمد الان انتهينا من اتصال القاعدة بمشروعنا الان نربط الجدول وهي عن طريق::

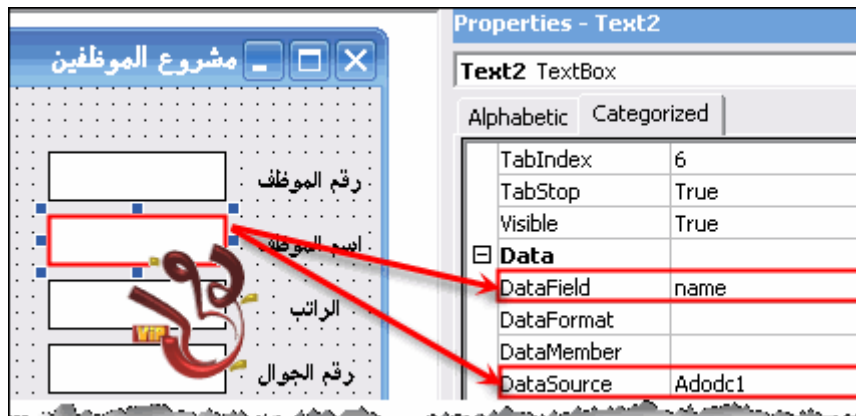


[عزيزي الزائر يتوجب عليك التسجيل لمشاهدة الرابط عفوا,,, لايمكنك مشاهدة الروابط لانك غير مسجل لدينا] للتسجيل اضغط هنا

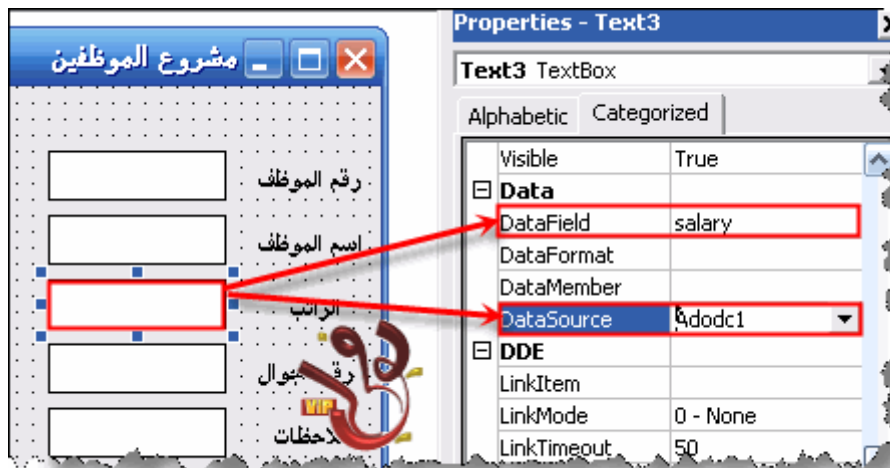
والان انتهينا من عملية الربط قاعدة البيانات بالمشروع..
فقط تبقى لنا ان نظهر بيانات القاعدة على مربعات النص..
شأنها شأن أداة Data في عملية الربط..
تابع الصور:
لربط الرقم..



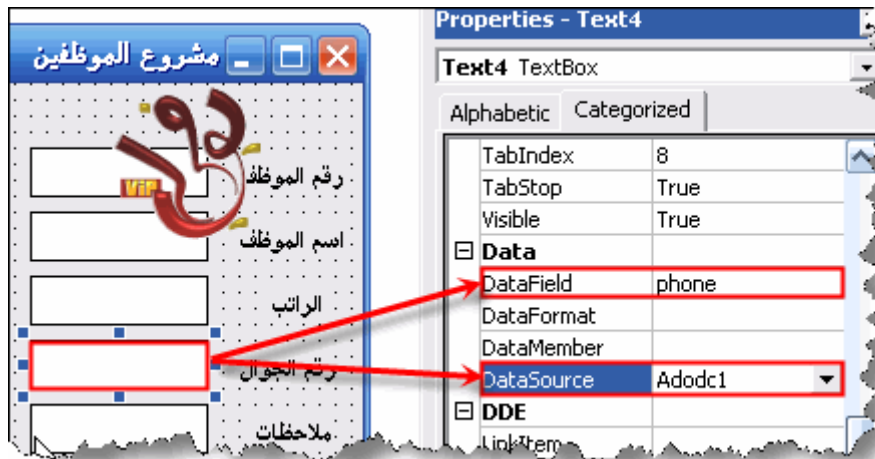
ولربط الاسم



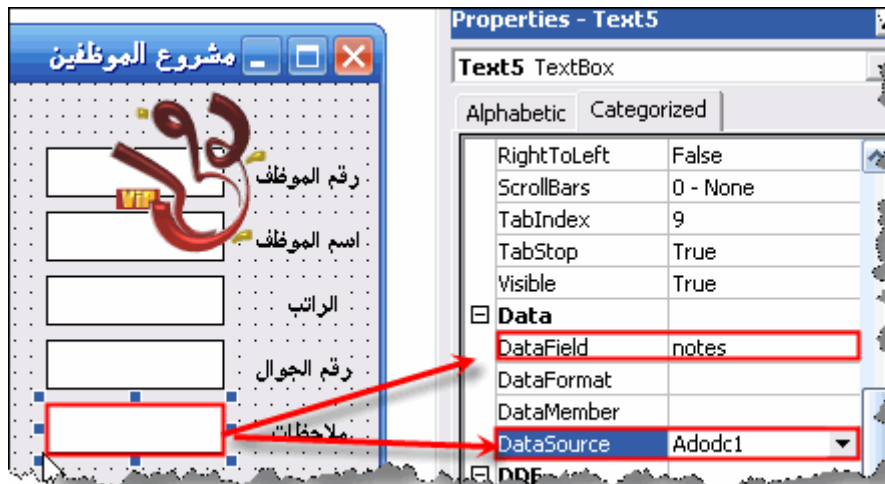
ولربط الراتب



ولرقم الجوال



وأخيراً للملاحظات



وبعد ان انتهينا من عملية الربط ننفذ البرنامج لتتأكد من عملية الربط..



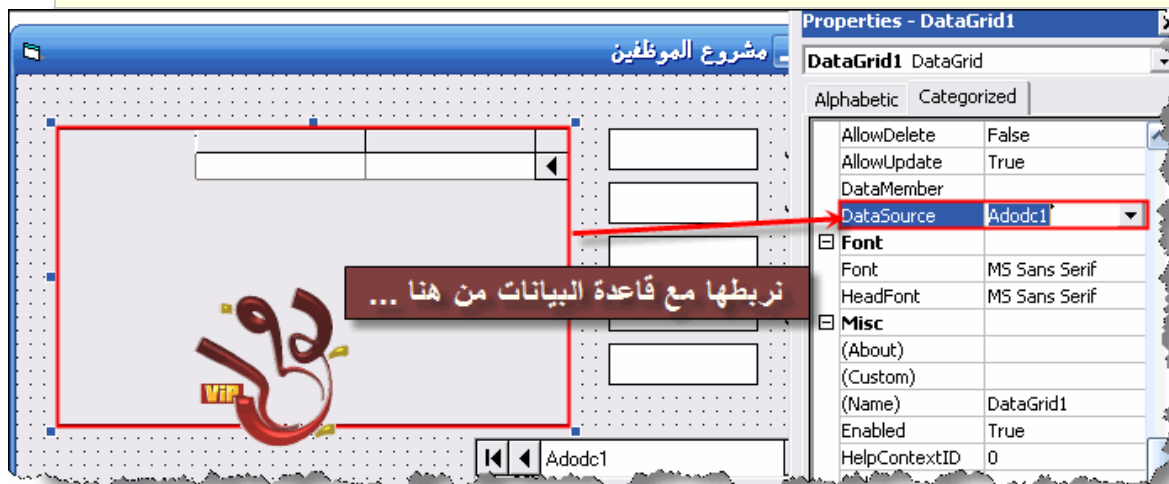
الحمد لله البيانات جميعها ظهرت..
والربط صحيح 100% ..
الآن نريد ان نتعامل مع مربعات الاوامر ليس مع الاداة **Adodc** كل ما
علينا أن نكتب التعليمات البرمجية التاليه..

الآن نأتي للتعامل مع هذه الاداة (**DataGrade**) الجميلة جداً في
شكلها والأسهل في التعامل مقارنة بالأداة... **MSFlexGride**
ندرج الأداة بهذا الشكل:::



الآن نربط الأداة **DataGrade** مع قاعدة البيانات حتى يتم عرضها في الجدول عن طريق الخاصية **Datasource** نربطها مع **Adodc1**

This image has been resized. Click this bar to view the full image. The original image is sized 714x303. ⚠

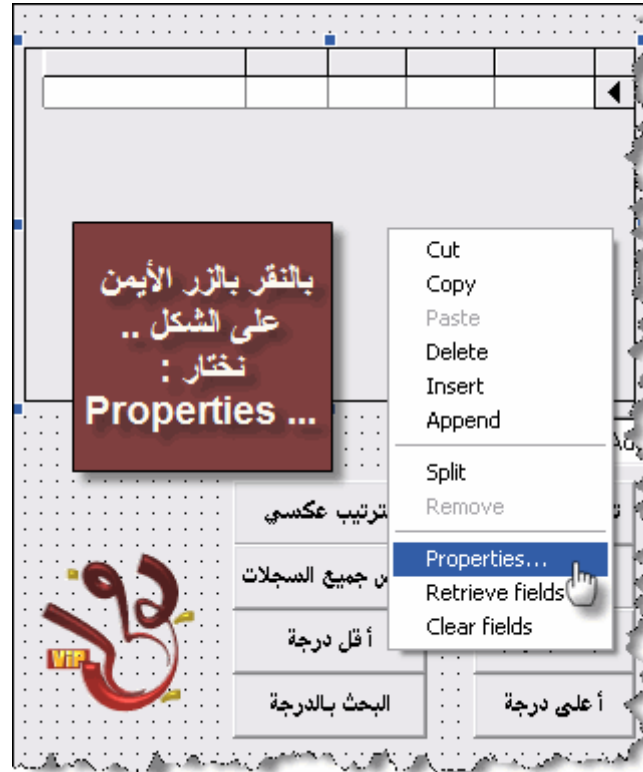


الآن نأتي إلى ما يميز هذه الأداة وهو خصائصها..
أولاً يجب أن نضيف **ثلاثة** حقول إضافية على الشكل الافتراضي السابق حتى يصبح لدي **خمس** حقول وذلك عن طريق النقر بالزر الأيمن على الأداة **DataGrade** ومن ثم النقر على آخر خيار وهو (**Edit**) ، ثم

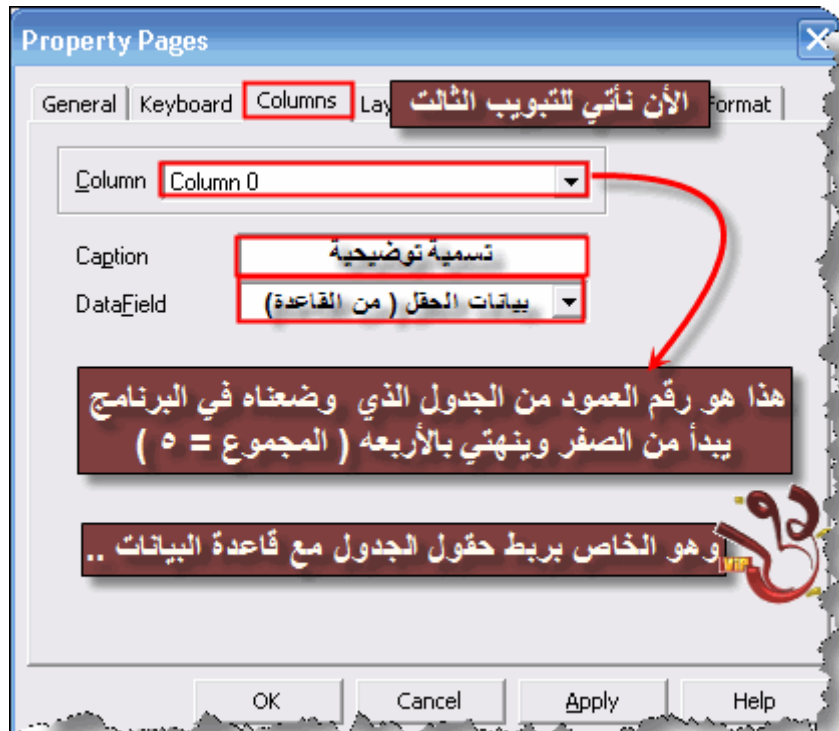
انقر مرة أخرى بالزر الأيمن على الاداة لتشاهد امامك خيارات جديدة..
نختار منها (**Insert**) ثلاث مرات لنضيف ثلاث حقول .. تابع الصور..



وبما أننا اخترنا الأمر (**Edit**) فإنه بإمكاننا التعديل على الجدول من حيث حجم (المسافة بين الأعمدة بالسحب والافلات) الحقل وماذا وكتابه العناوين للجدول من خلال الخصائص ووو ... (كلها بدون أكواد برمجية) ...تابع الصور..



الآن نأتي لعرض بيانات قاعدة البيانات في الجدول...





Property Pages

General | Keyboard | Columns | Layout | Color | Font | Splits | Format

Column: Column 3

Caption: رقم الهاتف

DataField: phone

والأمر كذلك مع رقم الهاتف ..

OK Cancel Apply Help

Property Pages

General | Keyboard | Columns | Layout | Color | Font | Splits | Format

Column: Column 4

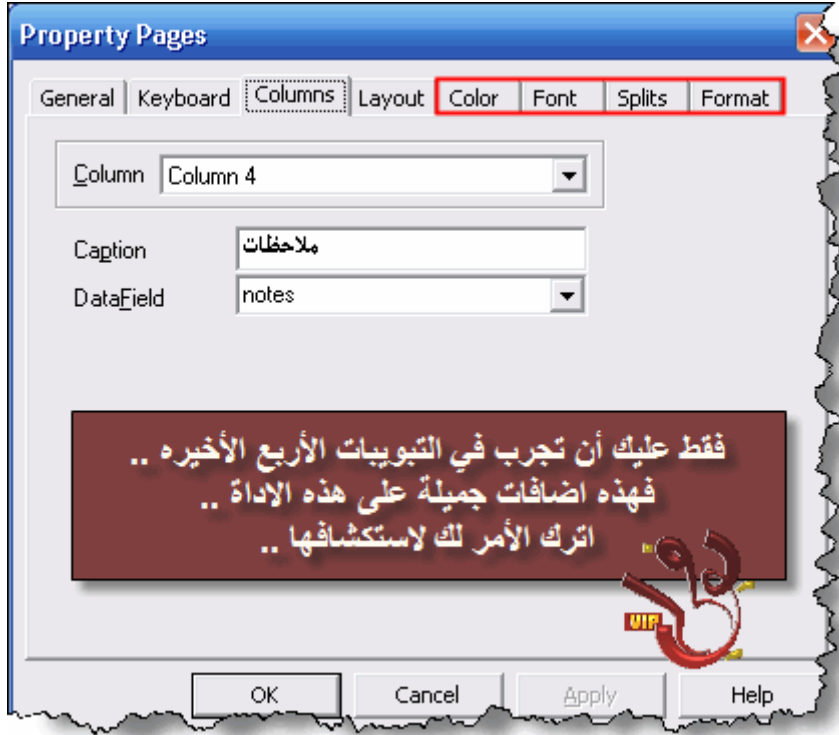
Caption: ملاحظات

DataField: notes

وأخير مع الملاحظات ...

OK Cancel Apply Help

والان بعد ان انتهينا من عملية الربط .. انقر موافق واخرج من هذه القائمة ..
ولكن هناك شي اود تنبيهك إليه ..



[عزيزي الزائر يتوجب عليك التسجيل لمشاهدة الرابط عفوا,,, لايمكنك مشاهدة الروابط لانك غير مسجل لدينا] [للتسجيل اضغط هنا](#)]

الان ننفذ البرنامج لنشاهد ما قمنا به..

مشروع الموظفين

رقم الموظف	اسم الموظف	الراتب	رقم الهاتف	ملاحظات
111	حسام	٢٠٠٠	+٥٠٠٠٠٠٠٠	بدون
٢٢٢	فهد	٣٠٠٠	+٥١١١١١١١	بدون
٣٣٣	عبدالله	٤٠٠٠	+٥٢٢٢٢٢٢٢	بدون
٤٤٤	ماجد	٥٠٠٠	+٥٣٣٣٣٣٣٣	بدون
٥٥٥	سعد	٦٠٠٠	+٥٦٦٦٦٦٦٦	بدون
٦٦٦	خالد	٧٠٠٠	+٥٤٤٤٤٤٤٤	بدون
٧٧٧	مشاري	٨٠٠٠	+٥٥٥٥٥٥٥٥	بدون
٨٨٨	سلمان	٩٠٠٠	+٥٨٨٨٨٨٨٨	بدون

رقم الموظف: 111
 اسم الموظف: حسام
 الراتب: 2000
 رقم الجوال: 0511111111
 ملاحظات: VIP

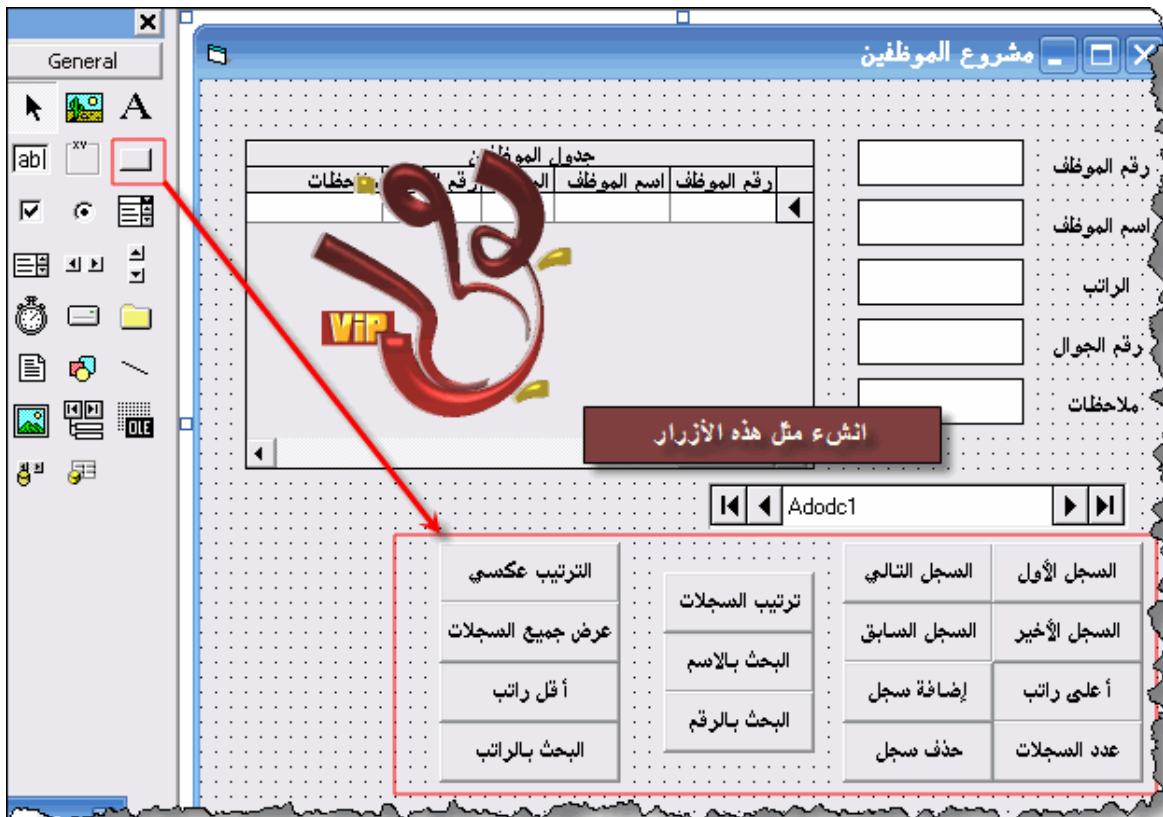
Adodc1

والان لاحظ ما قمنا به ..
 وضعنا عنوان للجدول والذي لم يكن موجود في الاداة
 السابقة MS FLEX
 والخصائص الاخرى التي لم تكن موجودة مثل قدرتك على تعديل المحتويات من خلال الجدول ...

نتيجة الطالب	إضافة سجل	البحث بالرقم	اقل درجة
عدد السجلات	حذف سجل	أعلى درجة	البحث بالدرجة

الان تقريباً أنتهينا من كل شيء ... فقط بقي علينا كتابة الأكواد ... وهي بسيطة جداً..
 ولكن قبل ذلك علينا إخفاء الأداة ADODC1 من خلال الخاصية Visible نجعلها تساوي .. TRUE
 حتى يكون البرنامج بشكل أجمل...
 الآن نكتب الأكواد ..
 انشئ مثل هذه الأزرار..

This image has been resized. Click this bar to view the full image. The original image is sized 643x452.



الآن نكتب مثل هذه الأكواد..

This image has been resized. Click this bar to view the full image. The original image is sized 671x360. ⚠

```

Dim n

Private Sub Command1_Click()
    'إضافة'
    Adodc1.Recordset.AddNew
End Sub

Private Sub Command10_Click()
    'أعلى درجة'
    On Error Resume Next
    Adodc1.RecordSource = "select * from emp where salary=(select max(salary)from emp)"
    Adodc1.CommandType = adCmdText
    Adodc1.Refresh
End Sub

Private Sub Command11_Click()
    'ترتيب السجلات'
    On Error Resume Next
    Adodc1.RecordSource = "select * from emp order by name"
    Adodc1.CommandType = adCmdText
    Adodc1.Refresh
End Sub

```

This image has been resized. Click this bar to view the full image. The original image is sized 661x379. ⚠

```

Private Sub Command12_Click()
    البحث بالاسم
    Dim x As String
    x = InputBox("أدخل اسم السجل المراد البحث عنه")
    Adodcl.RecordSource = "select * from emp where name like '" & x & "%'"
    Adodcl.CommandType = adCmdText
    Adodcl.Refresh

```

End Sub

```

Private Sub Command13_Click()
    عرض جميع السجلات
    Adodcl.RecordSource = "select * from emp"
    Adodcl.CommandType = adCmdText
    Adodcl.Refresh

```


End Sub

```

Private Sub Command14_Click()
    ترتيب عكسي
    Adodcl.RecordSource = "select * from emp order by name desc"
    Adodcl.CommandType = adCmdText
    Adodcl.Refresh

```



This image has been resized. Click this bar to view the full image. The original image is sized 662x331. 

```

Private Sub Command15_Click()
    أقل راتب
    On Error Resume Next
    Adodcl.RecordSource = "select * from emp where salary=(select min(salary)from emp)"
    Adodcl.CommandType = adCmdText
    Adodcl.Refresh

```

End Sub


```

Private Sub Command16_Click()
    البحث بالراتب
    Dim x As String
    x = InputBox("أدخل رقم السجل المراد البحث عنه")
    If x = Cancel Then Exit Sub
    Adodcl.RecordSource = "select * from emp where salary=" + x
    Adodcl.CommandType = adCmdText
    Adodcl.Refresh
    If Adodcl.Recordset.EOF Then
        Command13_Click
        MsgBox "تنبيه " & " لا يوجد سجل بهذه الدرجات "
    End If

```

End Sub




This image has been resized. Click this bar to view the full image. The original image is sized 640x376. 

```
Private Sub Command2_Click()  
'حذف  
On Error Resume Next  
If Not (Adodcl.Recordset.EOF) Then  
    Adodcl.Recordset.Delete  
    Command5_Click  
    If Adodcl.Recordset.EOF Then  
        MsgBox "تم حذف آخر سجل"  
    End If  
Else  
    MsgBox "قاعدة البيانات فارغة"  
End If  
End Sub
```

```
Private Sub Command3_Click()  
'السجل الأول  
On Error Resume Next  
Adodcl.Recordset.MoveFirst  
End Sub
```

```
Private Sub Command4_Click()  
'السجل الأخير  
On Error Resume Next  
Adodcl.Recordset.MoveLast  
End Sub
```



This image has been resized. Click this bar to view the full image. The original image is sized 606x348. 

```
Private Sub Command5_Click()
    'السجل التالي'
    On Error Resume Next
    Adodcl.Recordset.MoveNext
    If Adodcl.Recordset.EOF Then
        Adodcl.Recordset.MoveLast
    End If
End Sub
```

```
Private Sub Command6_Click()
    'السجل السابق'
    On Error Resume Next
    Adodcl.Recordset.MovePrevious
    If Adodcl.Recordset.EOF Then
        Adodcl.Recordset.MoveFirst
    End If
End Sub
```

```
Private Sub Command7_Click()
    'عدد السجلات'
    On Error Resume Next
    MsgBox Adodcl.Recordset.RecordCount
End Sub
```



```
Private Sub Command9_Click()
    'البحث بالرقم'
    Dim x As String
    x = InputBox("أدخل رقم السجل المراد البحث عنه")
    If x = Cancel Then Exit Sub

    Adodcl.RecordSource = "select * from emp where num =" + x
    Adodcl.CommandType = adCmdText

    Adodcl.Refresh
    If Adodcl.Recordset.EOF Then
        Command13_Click
        MsgBox "تنبيه" , , "لا يوجد سجل بهذا الرقم"
    End If
End Sub
```

