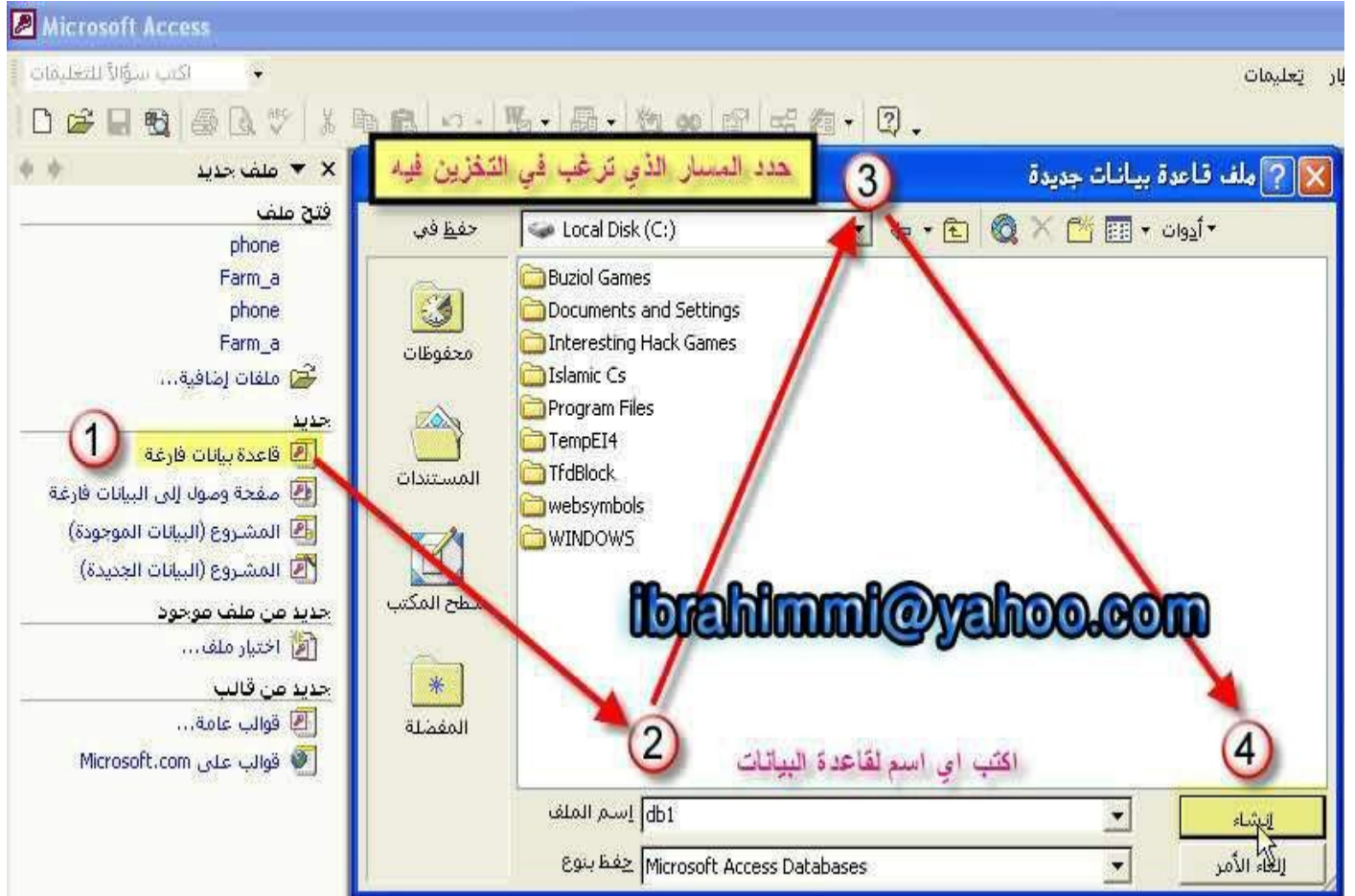


التعامل مع قاعدة البيانات من الصفر..

سوف نتعلم في هذا الدرس كيف نتعامل مع برنامج في الفيچوال بيسك ونقوم بربطه بقاعدة بيانات والفائدة من قاعدة البيانات باختصار هو تخزين البيانات واستعادتها لاحقاً حيث يتم انشاء قاعدة البيانات في الاكسيس, والان الى العمل قم بتشغيل برنامج الاكسيس ومن ثم اتبع الشرح المصور...



1) لا اظن ان الصورة بحاجة الى توضيح.



2) هنا اكتب اسماء الحقول التي تريدها ان تظهر في البرنامج ويمكنك وضع عدد اكبر من الحقول وذلك حسب الحاجة.



3) بعد كتابة اسماء الحقول اخرج من هذه الصفحة ومن ثم اختر نعم لحفظ الجدول.



4) اكتب اسم الجدول ومن ثم موافق.

A screenshot of a Microsoft Access table view for a table named "daleel". The table has four columns: "العنوان" (Title), "رقم الهاتف" (Phone number), "الاسم" (Name), and "الرقم" (Number). The first row contains the values: "فلسطين", "22552255", "i1983", and "1". The second row is for a new record, with "0" in the "رقم الهاتف" column and "(رقم تلفاني)" in the "الرقم" column. The background shows a watermark "ibrahimmi@yahoo.com".

العنوان	رقم الهاتف	الاسم	الرقم
فلسطين	22552255	i1983	1
	0		(رقم تلفاني)

5) افتح الجدول و 1 لك بالضغط عليه مرتين وادخل فيه البيانات التي تريد لانه يجب ان يحتوي الجدول على حقل واحد على الاقل.



6) الان يجب ان نحول قاعدة البيانات الى اصدار 97.

الان شغل برنامج الفيجوال بيسك واتبع ما يلي....



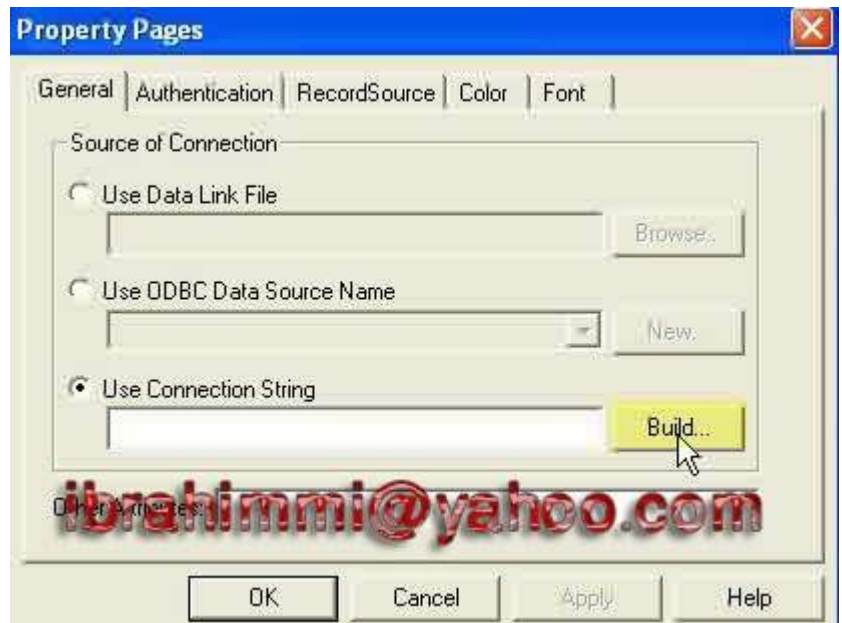
7) بالزر الايمن ومن ثم **components**.



8) اختر كما بالصورة.



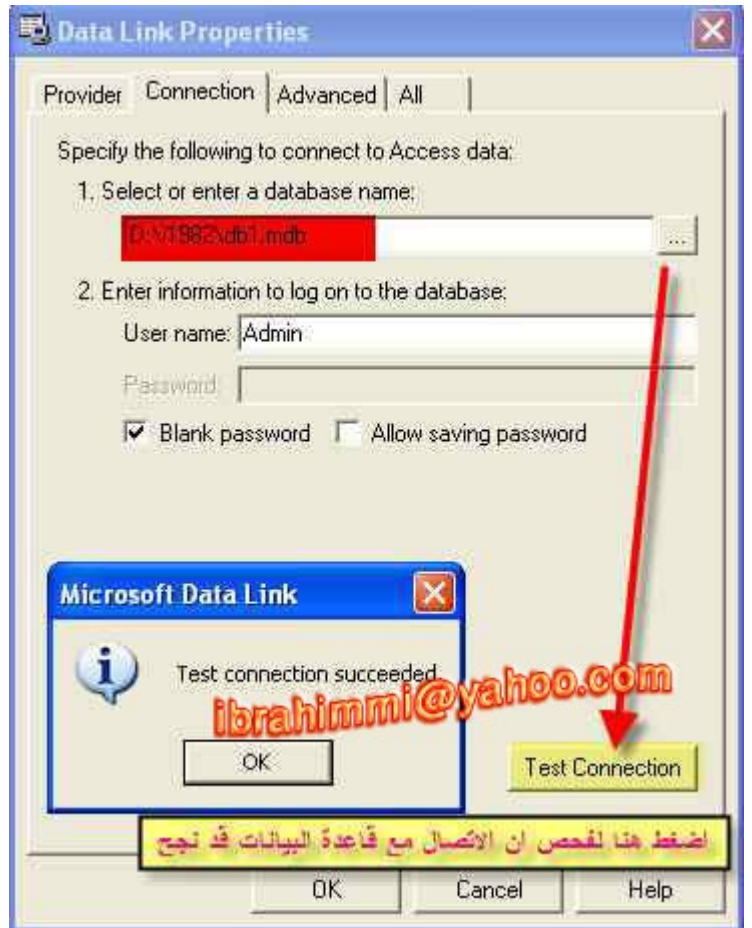
9) ادرج الاداتين التي تم اضافتها الى الفورم ومن ثم بالزر الايمن على **ado** واختر **propertise**.



(10) لاحظ الصورة.



(11) اختر كما في الصورة واضغط **Next**.



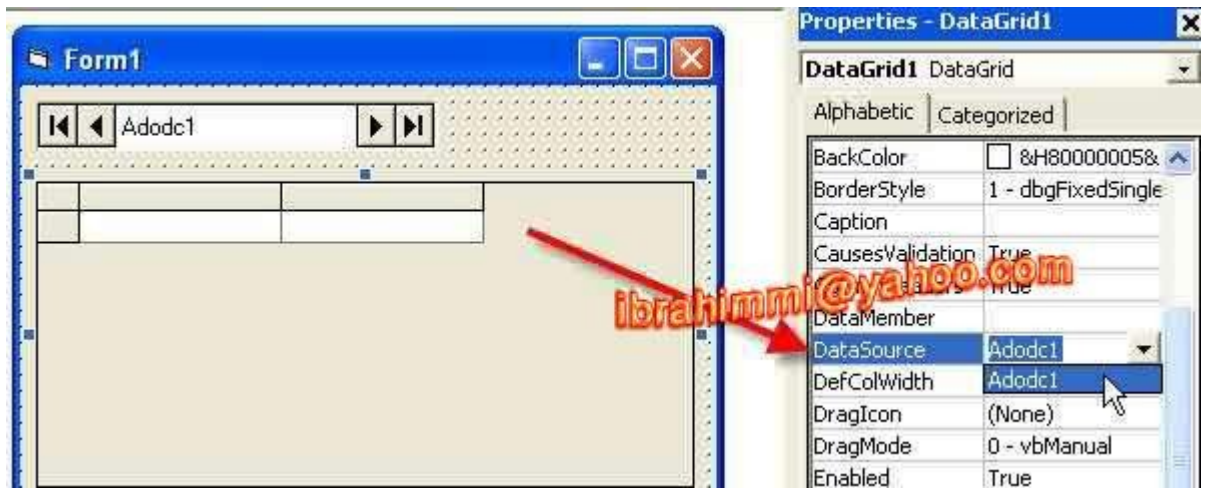
(12) لاحظ الصورة.



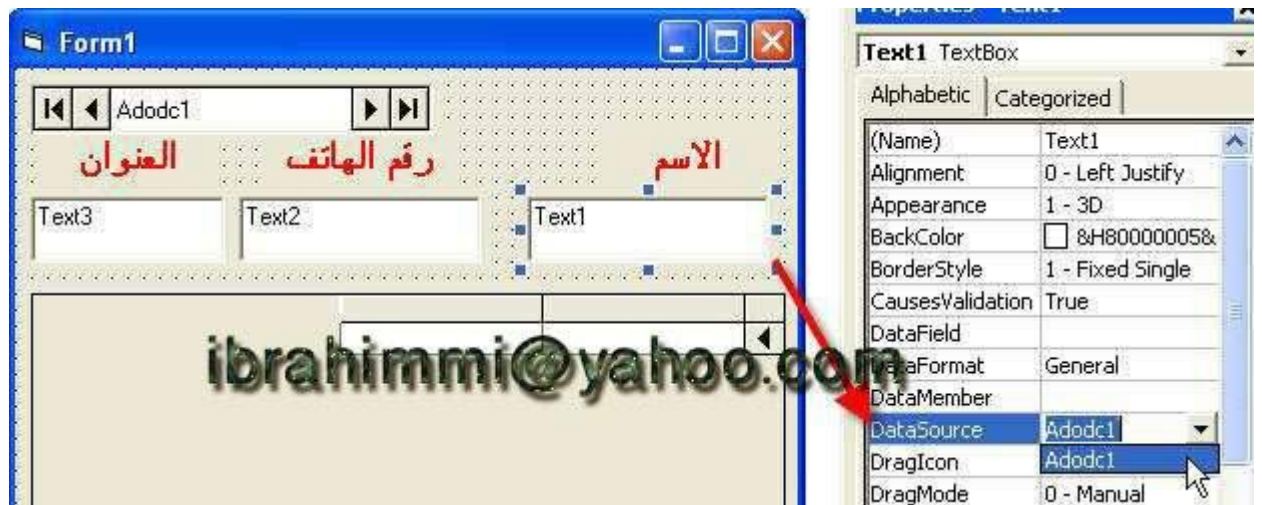
(13) هذه الخطوة هامه جدا حيث يجب تعديل مسار قاعدة البيانات وذلك بمسح مسار قاعدة البيانات وكتابة اسم قاعدة البيانات فقط ونوعها وذلك من اجل ان يعمل البرنامج على اي جهاز.



14) اذهب الى record source واختر كما بالصورة.



15) حدد الان الـ datagrid واذهب الى data source واختر adodc1.



16) الان اضع ثلاث مربعات نص لا استعمالها لاضافة البيانات كما في الشكل و حددا حداثا و اذهب الى data source واختر adodc1, و طبق هذه الخطوة على بقية مربعات النص.



17 اختر نفس مربع النص ومن ثم اذهب الى **datafield** وحدد ان يكون مربع النص خاص بحق الاسم مثلا... وكرر العملية مع البقية.



18 اضع زرین لاضافة سجل جديد والثاني للحذف... حدد زر اضافة سجل جديد واضغط عليه مرتين.



19 اكتب الكود كما في الصورة.



20 كرر نفس العملية مع زر الحذف واكتب الكود الموجود في الصورة.

انتهى الدرس... اتمنى ان اكون قد وفقت في شرح الدرس..