



FrontPage

هذا البرنامج عبارة عن بيئة لكتابة أكواد HTML بشكل تلقائي بمجرد رسم أو إضافة العناصر المراد وضعها بصفحات الـ HTML ، مثل الجداول والروابط و عناوين البريد وغيرها ...
ويمتاز هذا البرنامج بالدعم الجيد للغة العربية بشكل كبير .

* يتم إعداد البرنامج عن طريق:

يتم إعداد البرنامج على الجهاز مع المجموعة المكتبية Microsoft Office XP ..
ويضاف رمز له تلقائياً للبرامج الموجودة بقائمة Start.

* تشغيل البرنامج :

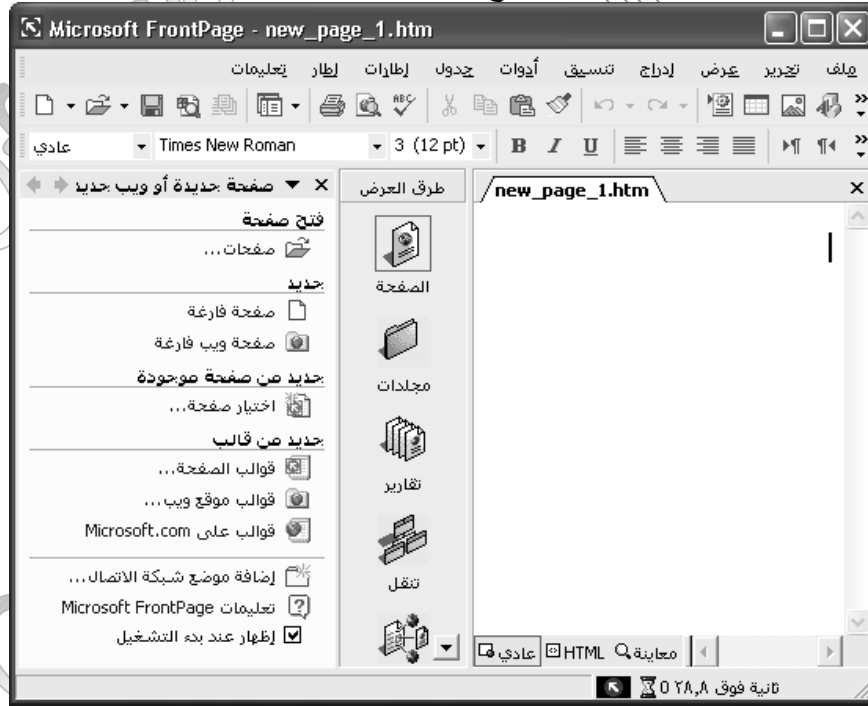
- 1 - فتح قائمة Start
- 2 - فتح القائمة الفرعية All Programs
- 3 - النقر على " Microsoft FrontPage " مرة واحدة بزر الفأرة الأيسر.

أنظر الشكل التالي :





وبعد ذلك تظهر النافذة الرئيسية للبرنامج وهي كما في الشكل التالي :



وكما هو معتاد في برامج النوافذ فإن شاشة البرنامج الرئيسية تتكون من عدد من الأجزاء وهي :

١ - شريط العنوان Title bar :

ويقوم هذا الشريط بعرض اسم البرنامج واسم الملف الحالي ، ويمكن عن طريق هذا الشريط أيضاً التحكم في التكبير والتصغير لنافذة البرنامج وأيضاً إمكانية الإغلاق له .
ومن هذا الشريط أيضاً يمكن التعامل مع صندوق التحكم Control Box .



٢ - شريط القوائم Menu bar :

يقوم هذا الشريط بعرض قوائم البرنامج وعددها عشرة قوائم ..

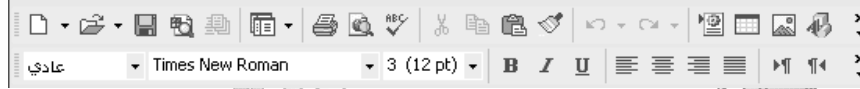




٣ - أشرطة الأدوات Toolbars:

هي الأشرطة التي عن طريقها يمكن للمستخدم تنفيذ الأوامر بشكل سريع وبسيط من خلال النقر على زر الأمر الذي يريد تنفيذه.

وتوجد عديد من أشرطة الأدوات يقوم البرنامج بعرض اثنين منها تلقائياً وهما : شريط أدوات " قياسي " و " تنسيق " ، والشكل التالي يوضحهما:



ويمكن التحكم بإظهار وإخفاء أشرطة الأدوات بسرعة عن طريق النقر على أحد أشرطة الأدوات بالزر الأيمن للفأرة.

والشكل التالي يوضح شكل تلك القائمة، وبمجرد النقر على أحد الأشرطة سيظهر أمام اسم الشريط علامة **N** لتدل على أن هذا الشريط تم إظهاره ضمن أشرطة الأدوات التي تم إظهارها سابقاً، وعند النقر عليه مرة أخرى تختفي العلامة **N** مما يدل على أن هذا الشريط تم إخفاءه مرة أخرى.



فيتم النقر بالزر الأيمن على اسم الشريط المراد عرضه أو النقر مرة أخرى لإخفائه.



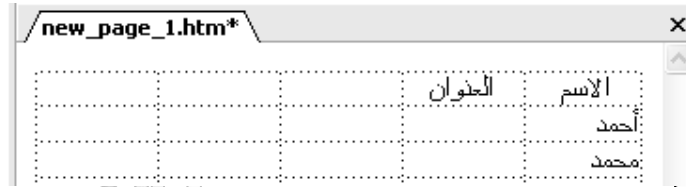
٤ - منطقة العمل Work Area :

وهي المنطقة التي يتم فيها التحكم الكامل في التصميم المراد إنشائه من تصميم وتعديل وتحكم وتنسيق وغير ذلك من العمليات الأخرى ... ، وفي أعلى هذه المنطقة يظهر اسم الملف الحالي بارزاً وامتداده ليبدل على أي صفحة يتم التحكم فيها .. حيث انه يمكن أن يقوم المستخدم بالتعامل مع أكثر من صفحة في نفس الوقت .
والشكل التالي يوضح منطقة العمل قبل التعامل معها :



ويجب ملاحظة أن اسم الصفحة يضاف إليه علامة النجمة "*" في نهايته عندما يقوم المستخدم بالتعديل في هذه الصفحة بدون حفظ تلك التعديلات، ولا تلبث أن تختفي تلك النجمة فور حفظ الصفحة.
وبالطبع يفيد هذا في تنبيه المستخدم هل تم حفظ الصفحات أم لا !.

والشكل التالي يوضح منطقة العمل بعد الإضافة إليها وقبل الحفظ :



.. لاحظ العلامة النجمية (*) التي ظهرت بجانب اسم الملف ..
ويتم فيه أيضاً عرض كود التصميم HTML الذي تم كتابته تلقائياً دون تدخل من المستخدم ، ويتم العرض بعد النقر على الزر " HTML " من أسفل هذه المنطقة.



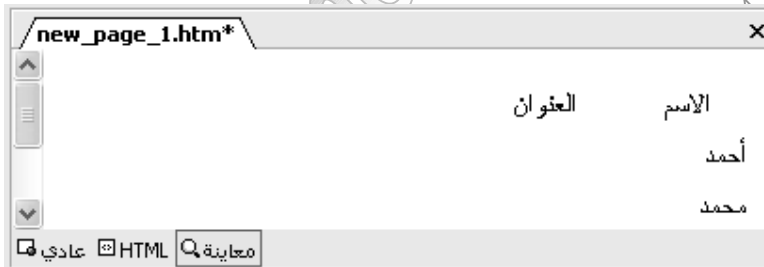
```
new_page_1.htm*
<meta http-equiv="Content-Type" content="text/html; char
<title>الصفحة الأولى</title>
</head>

<body>

<table border="0" cellpadding="0" cellspacing="0" style
<tr>
<td width="20%">
<p align="center"><span lang="ar-sa">الاسم</span></t
<td width="20%">
<p align="center"><span lang="ar-sa">العنوان<
<td width="20%">&nbsp;</td>
<td width="20%">&nbsp;</td>
<td width="20%">&nbsp;</td>
</tr>
<tr>
<td width="20%"><span lang="ar-sa">&nbsp;</span>

```

وأيضاً يتم فيها عرض ناتج التصميم النهائي الذي تم التوصل إليه بالنقر على الزر " معاينة " من أسفل هذه المنطقة أيضاً، أنظر الشكل التالي :



ويمكن إغلاق الصفحة الحالية بالنقر على الزر X الموجود أقصى يمين اسم الصفحة.

أنظر الشكل التالي :





٥ - شريط العرض Views bar :

يقوم هذا الشريط بالتحكم في طريقة العرض للمنطقة السابقة "منطقة العمل"، فبالتعديل فيه يتم تحويل منطقة العمل من صفحة عادية لصفحة تعرض المجلدات الموجودة داخل دليل العمل أو تعرض شجرة الروابط بالصفحات أو غير ذلك. والغرض من ذلك إعطاء تحكم كامل للمستخدم بالموقع الذي يقوم بتصميمه.

ولا تظهر أهمية التنقل عبر هذا الشريط إلا بعد الانتهاء من تصميم أكثر من صفحة في الموقع الواحد.

والجزء الأيمن من الشكل التالي يوضح شريط العرض :



جزء المهام
Task Pane

شريط العرض
Views bar



٦ - جزء المهام Task Pane :

يفيد هذا الجزء بعرض عديد من الأوامر كثيرة الاستخدام والتي يمكن تنفيذها بمجرد النقر عليها بالفأرة ، مثل فتح أو إنشاء صفحات جديدة عادية أو صفحات جديدة ذات قوالب مخصصة.
والشكل السابق يظهر فيه " جزء المهام " على الجانب الأيسر منه.

٧ - أشرطة التمرير Scroll bar :

وهي المسئولة عن اظهار الأجزاء المخفية من الصفحات يمينا ويسارا وأعلى وأسفل.
ويوجد من هذه الأشرطة شريط أفقى وآخر رأسى، أنظر الشكل التالى :



٨ - أزرار التنقل بين صفحات التصميم Moving Buttons :

هذه الأزرار هي من الأزرار الهامة بالبرنامج، حيث عن طريقها يتمكن المستخدم من التنقل بين التصميم الذى قام بإنشائه (عادى)، وبين الكود الذى قام البرنامج بكتابته (HTML)، وبين الشكل النهائى الذى سيظهر عليه العرض للصفحة الحالية (معاينة).
والشكل التالى يوضح أزرار التنقل:



٩ - شريط الحالة Status Bar :

يعرض هذا الشريط معلومات عن الوضع الحالى للتصميم، فمنها عرض للسرعة الافتراضية الذى يقوم البرنامج باعتمارها سرعة التحميل للصفحات ، ويمكن تعديلها بالنقر بزر الفارة عليها لتظهر قائمة يتو من خلالها التعديل لتلك السرعة.
والشكل التالى يوضح شكل تلك الشريط بالإضافة لشكل قائمة السرعات:



١٤,٤
٢٨,٨ ✓
٥٦K
ISDN
I1
T3

ثانية فوق ٢٨,٨ 0 1
F1 للحصول على "تعليمات"، اضغط

ويعرض أيضا هذا الشريط في حالة الوقوف داخل كود الصفحة (HTML) رقم العمود
والصف الحالي الذي تقف عليه الفأرة ...

والشكل التالي يوضح شريط الحالة ورقم صف وعمود :

ثانية فوق ٢٨,٨ 1
السطر ٢٥، العمود ١١

مع تحياتي
منتديات Officena