

طريقة فتح الكمبيوتر المغلق بكلمة سر

الكثير منا أحياناً ينسى كلمة السر الخاصة بحسابه في ويندوز و بالتالي لا يستطيع الدخول عليه

و لكن ماذا لو كان يملك ملفات و وثائق هامة لا يستطيع الاستغناء عنها هل يقوم بحذف الويندوز و تركيبه مجدداً ؟

.. بالطبع لا ، لأنه لا يريد فقدان ملفاته الهامة

إليك الشرح التالي للدخول على الويندوز

لنفترض في حالتنا هذه بأن اسم المستخدم الخاص بنا هو

(serag) و قد فقدنا كلمة المرور الخاصة به

أن من ضمن مميزات ويندوز انه يقوم بعمل حساب تلقائي عند تنصيب الويندوز بإسم

Administrator له جميع الصلاحيات

و لكنه بالطبع ليكون خفياً .. ليتم استخدامه فقط في الحالات الطارئة .. ما

سنقوم به باختصار هو الدخول عن طريق الحساب الخفي

Administrator

و بما انه له جميع الصلاحيات فسنقوم بتغيير كلمة السر لأسم المستخدم

1- و لا نقوم بعمل إعادة تشغيل للجهاز . Restart

2- قبل أن يتم تشغيل الجهاز و بالتحديد عن ظهور الشاشة السوداء التي

يتم فيها تحميل ملفات الويندوز نكرر الضغط على زر F8

من لوحة المفاتيح..

3- ستظهر لنا الآن شاشة سوداء أخرى تحتوي على خيارات من

ضمنها Safe Mode و Start Windows Normally

نقوم نحن باختيار Safe Mode و ذلك من خلال الإختيار له من لوحة

المفاتيح ، ثم نضغط.. Enter

4- سيبدأ الويندوز الآن بالإقلاع و ستظهر لك نافذة المستخدمين... ستلاحظ

وجود أسم مستخدم جديد مع المستخدمين و هو

Administrator.. قم باختياره .. و سيدخل إلى الويندوز بشكل طبيعي

من دون طلب أي كلمة سر..

5- قم الآن بالتوجه إلى Control Panel ثم إلى User Accounts ...

ستظهر لك الآن حسابات المستخدمين بالقائمة

6- قم بإختيار أسم المستخدم serag... ستظهر لك عدة خيارات.. اختر منها

Change Password

7- قم الآن فقط بوضع كلمة السر الجديدة... لمستخدمنا الأصلي... فقط و

من دون أن يطلب منا الكلمة القديمة

8- قم بعمل إعادة تشغيل للجهاز... ثم ادخل بشكل طبيعي بالمستخدم

الأصلي serag و بكلمة السر الجديدة التي حددتها

ملاحظات :-

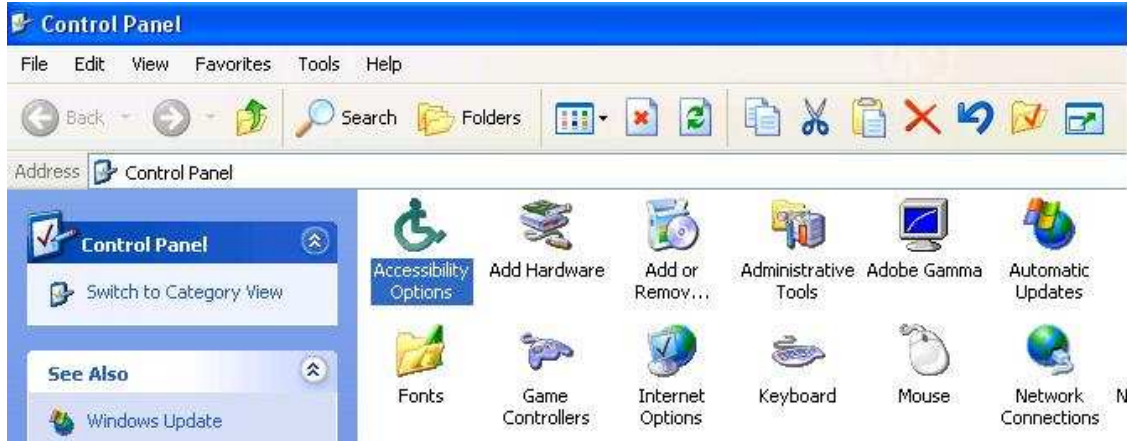
9- عند عمل الويندوز في حالة Safe Mode ستلاحظ بأن ألوان الكمبيوتر

مختلفة وهناك بعض الأشياء الغير عادية في الويندوز

و هذا شيء طبيعي .. لأنه الويندوز في هذه الحالة يعمل بأقل الموارد
! المتاحة .. عند التشغيل مرة أخرى سيعود كل شيء كما كان
في حالة عدم نجاح الطريقة السابقة و عندما يطلب منك كلمة مرور -
فهذا يعني أن احداً ما قد قام بالعبث Administrator للمستخدم
في هذا المستخدم .. لأن الويندوز دائماً لا يقوم بوضع أي كلمة سر
للمستخدم

كيفية التحكم بمؤشر الفأرة عن طريق الكي بورد

- قم بعمل الخطوات التالية بالترتيب :-
- 1- أدخل على قائمة أبدأ. start
 - 2- ثم لوحة التحكم. control panel
 - 3- ثم خصائص التشغيل. accessibility properties



4- بعد ذلك الماوس . mouse



5- استخدام مفاتيح الماوس وضع علامة صح check في مربع الاختيار

6- ثم تطبيق . apply

7- ثم موافق . ok

8- ثم أغلق جميع الشاشات وأضغظ على زر num lock في الكي بورد

قسم الأرقام الأيمن .

9- وبعدها سوف يتم التحكم تلقائياً بالماوس من خلال الأرقام

(2 , 4 , 6 , 8) على التوالي (أسفل , يسار , أعلى , يمين)
أما رقم (5) فهو لنقر المزدوج .. double-click
والأمر shift + f10 فهو عوضاً عن النقر على الزر اليمين .
يظهر لك شكل الإعداد بجانب الساعة في شريط المهام في الأسفل
عند تطبيق الخطوات بشكل صحيح



في حالة num lock مغلقة سيظهر شكل الأعداد كالتالي



ملاحظة :-

طريقة فتح كمبيوتر مغلق بكلمة سر هي ليست فكرتي ولكن أحببت أن
أضيفها وذلك لكي يستفيد منها غيري

(الكاتب)

إعداد :

م/سراج حمادي المبروك

طرابلس / ليبيا

SERAG_XXX@YAHOO.COM