

الجزء الثاني : تعلم

**Microsoft Visual Basic 2008**

الكاتب : مصطفى حسين السرجاني

**[DeAd HaCkErZ]**

tel : 0096566807992

E-mail : d7s@hotmail.com

Form EgY Coders Team

=====

Greeting To

/-/-/-/-/-/-/-/-/-/-/

Hakxer

B!n@ry

Egyptian x Hacker

Seraj Almahaba

Saudi Top

Crazy Hacker

Date Freker

Sianritz

Kof2002

Bright Dark

Error Code

Stealth

'The General LoOser

Doctor Hacker

CrEa'tiVe HaCkEr

'The\_5p3ctrum

بِسْمِ اللَّهِ الرَّحْمَنِ الرَّحِيمِ

الكاتب : مصطفى حسين السرجاني

[ DeAd HaCkErZ ]

هاتف : ٠٠٩٦٥٦٦٨٠٧٩٩٢

E-MAIL : [d7s@hotmail.com](mailto:d7s@hotmail.com)



MICROSOFT VISUAL BASIC  
2008

## المحتوي

١ – التكرار:

- التكرار المحدد
- التكرار الغير محدد

٢ – ادوات جديدة للتحكم في البرنامج

- صناديق البيانات
- ادوات الخيارات
- صناديق الحوار

٣ – طرق اتصال قواعد البيانات

- الاتصال بقاعدة البيانات
- عرض البيانات داخل البرنامج
- أضافة والتعديل على البيانات داخل البرنامج

التكرار :  
التكرار المحدد : For....next

يمكن استخدام هذه التعليمة في تكرار تعليمة برمجية أو عدة تعاليم بعدد من المرات المحددة وسوف اعرض لكم الصورة العامة للتعليمة ...

**For x = start to end**  
**Statements**  
**Next**

حيث ان :  
x = متغير الذي تتغير قيمته بعد كل تكرار  
start = هو الرقم الذي سيبدأ من عنده التكرار ( سواء كان ١ و٢ و٣ .... الخ )  
end = هو الرقم الذي سننتهي عنده التكرار  
statements = هي التعليمة المراد تكرارها  
next = هي التي تعيد تكرار التعليمة مادام لم تصل لأخر رقم الذي تم وضعة في النهاية

مثال :-

**For I = 1 to 5**  
**Msgbox ("please enter the password")**  
**Next**

اي انة سوف يتم تكرار هذه الرسالة خمس مرات متتالية ويمكن استخدام هذه التعليمة في عمل فايرس حيث يمكن وضع النهاية ٣٠٠٠ أي انة سوف تكرر الرسالة ٣٠٠٠ وبهذا يحدث إيقاف للنظام

```
Private Sub Form1_Load(ByVal sender As System.Object,  
For I = 1 To 5  
MsgBox("please enter the password")  
Next
```

تعليلة `inputBox` كنت أريد أن اعرضها في جزء مستقل ولكن هذا أفضل أن ادمجها مع التكرار لاريك مثال عليها مع دالة التكرار .

تستخدم هذة التعليلة في اظهار صندوق يدخل فيه قيمة معينة ويمكن الاستفادة منها في عمل برنامج للتحقق من كلمة المرور للدخول الي البرنامج ..

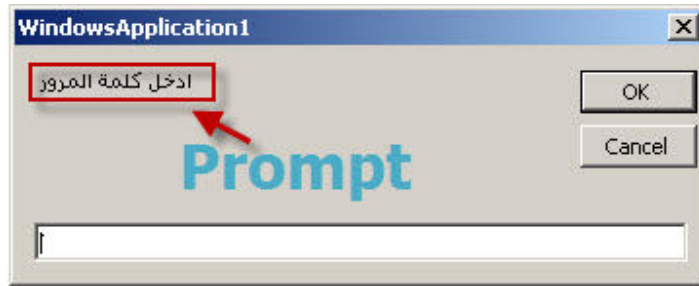
الصورة العامة للتعليلة :-

`X = inputbox ("prompt")`

حيث ان :

`x =` هو المتغير الذي يخزن ما يتم ادخاله في الصندوق  
`prompt =` هو العنوان الذي يظهر فوق مربع الادخال

صورة الصندوق :



سوف أقوم الان بعرض تعليلة `Inputbox` مع تعليلة التكرار .. يعني انة سوف يتم تكرار الصندوق خمس مرات وعند ادخال الرقم الصحيح سوف يعرض البرنامج او الفورم الذي يليه:

`Dim psw as integer`

`For I = 1 to 5`

**Psw = inputbox (“plase inter the password”)**

**If psw = 1001 then exit sub**

**Next**

**End**

قم بتشغيل البرنامج وانظر ماذا سيحدث سوف يتكرر الصندوق ٥ مرات ما لم يتم ادخال القيمة ١٠٠١ في الصندوق

شرح الكود :

dim psw as integer

اعلنا في البرنامج على انه هناك متغير اسمه psw من نوع integer

ملاحظة : تم عرض في الكتاب السابق انواع المتغيرات وطريقة الاعلان عن المتغير

For I = 1 to 5

Psw = inputbox (“plase inter the password”)

سوف يظهر صندوق يتكرر خمس مرات

If psw = 1001 then exit sub

قد تم شرحها في الكتاب السابق If ...then هي تعليمة اذا تحقق الشرط يتم تنفيذ التعليمة التي تليها أي انه لو كان المتغير ١٠٠١ سوف يظهر الفورم الرئيسي اما اذا لم يتحقق سوف سخرج من البرنامج باكمله

التكرار الغير محدد : Do until ... loop

الصورة العامة للتعليمة:

Do until expression

Statements

Loop

expression = وهي تعبير يعني صح ام خطأ

statements = التعليمة المراد تكرارها

صورة اخري للتعليمة :

Do

Statements

Loop until expression

سوف يطرق سؤال على ذهن القارئ ما الفرض بين هاتين التعليميتين وسوف اجيب على السؤال :

الصورة الاولى هو ان الشرط يتحقق قبل اول تكرار  
الصورة الثانية الشرط يتحقق بعد اول تكرار

وسوف اعرض لكم الصورة الثانية ومنها سوف تفهمون الصورة الاولى ...

مثال :

افتح مشروع جديد واضغط على النموذج ضغط مزدوج لتفتح لك مكان كتابة الكود ..

```
Dim psw as integer
```

```
Do
```

```
Psw = inputbox ("plase inter the pass or inter 0 to exit")
```

```
If psw = 1001 then exit sub
```

```
Loop until psw = 0
```

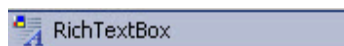
```
End
```

صناديق البيانات و أدوات الخيار :-

اداة صناديق النصوص ... Rich textbox  
واحيانا يطلقون عليها الصناديق الغنية لانها فعلا صناديق غنية فيهي تمكن من تغير العرض واللون والخط وتعرض ملفات داخلها وكل هذا سوف نتناولة فيما بعد انشاء الله ...

ما هي ... Richtextbox

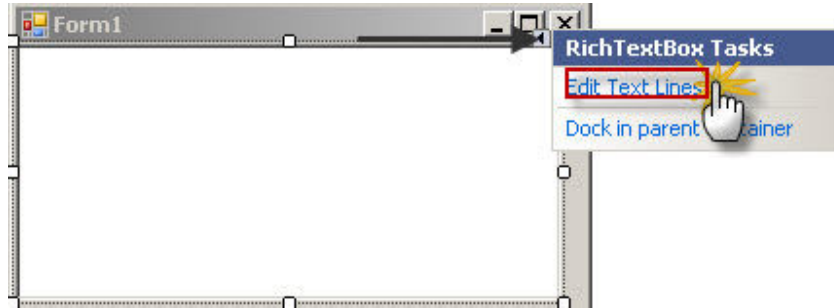
هي صناديق يمكنها عرض او كتابة بداخلها ويمكن التنسيق والتعديل فيها وتمكن من عرض ملفات من نوع Rtf



محلوظة :- ملفات Rtf هي ملفات يمكن عملها عن طريقة :

- Microsoft word or wordpad

يمكن اضافة النصوص بداخل الصناديق الغنية عن طريقة السهم ويظهر هذا السهم عند اضافتها على النموذج ..



طريقة تحميل ملفات من نوع : Rtf  
لماذا أمتداد Rtf ؟  
لانها اختصار لكلمة Rich text file اي ان الأداة تعرض هذا الامتداد فقط ..

الصورة العامة للتعليمة :-

Richtextbox1.loadfile(path)

richtextbox1 = الأداة الصندوق الغني  
loadfile = وتعني التحميل  
path = مسار الملف

مثال :

```
Private Sub Form1_Load(ByVal sender As System.Object)
    RichTextBox1.LoadFile(C:\Vb8\xss pro.rtf)
End Sub
```

ولكن لضمان بقاء تشغيل الملف مع البرنامج عند وضعة في جهاز اخر يجب وضع الملف في مجلد الفيچوال بيسك ٢٠٠٨ الموجود في المستندات وعند دخولك هذا المجلد سوف تجد مجلد المشاريع ادخل عليه وسوف تجد مجلدين باسم

Debug and release

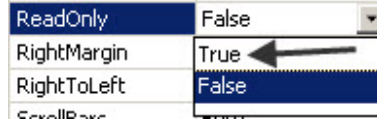
ضع الملف في هاذين المجلدين لضمان تشغيل الملف ..



طريقة منع التعديل ما بداخل الصناديق الغنية :-

هناك طريقتين اولها هي من نافذة الخصائص وهي ان تذهب للخاصية

ReadOnly >> true



او من خلال كتابة هذا الكود في الفورم لود :

Richtextbox1.readonly = true

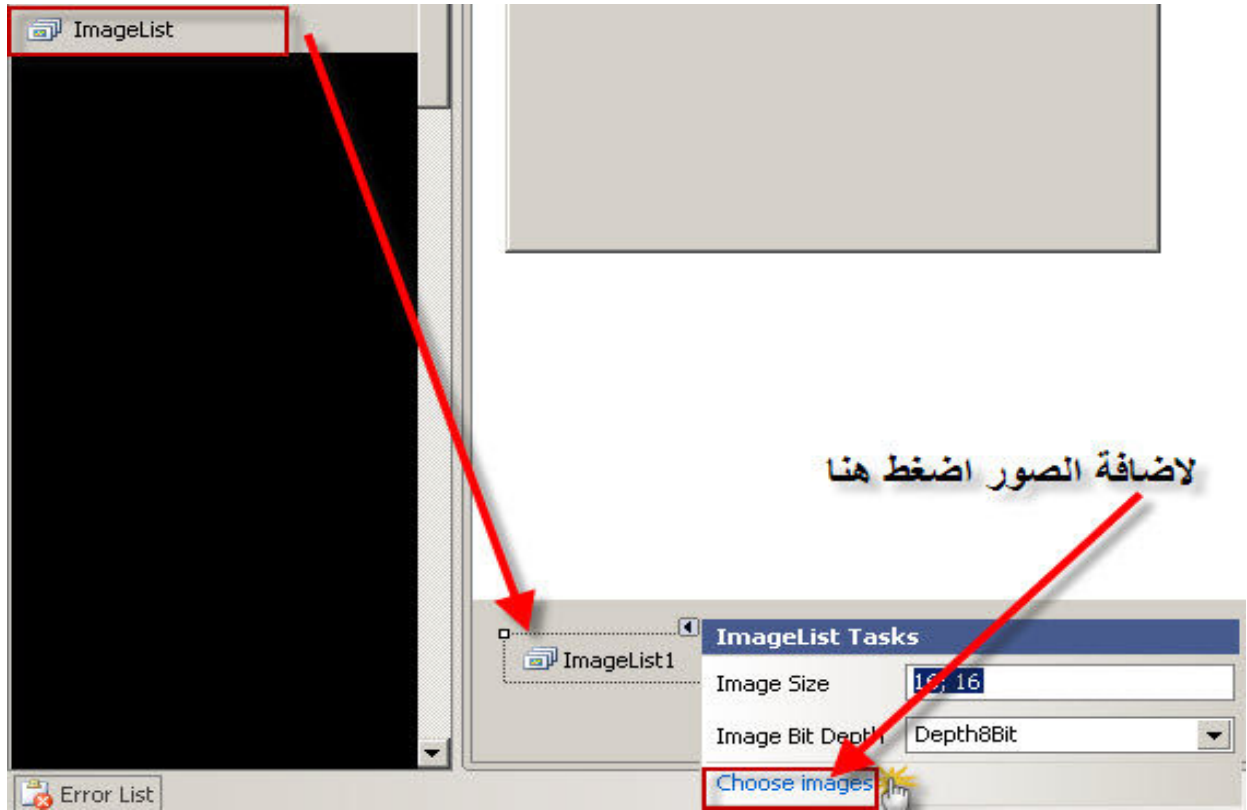
اداة قائمة الصور .. Imagelist

هي اداة تفيدنا في تخزين مجموعة من الصور وتحتاج اداة لعرض الصور وهي اداة مخفية  
اداة عرض الصور مثل :

PictureBox

طريقة اضافة الصور الي الاداة :

اولا نضيف الاداة الي النموذج وسوف تظهر اسفل النموذج



لاضافة الصور اضغط هنا

أضافة صور :-  
add سوف يظهر صندوق اضغط على >> Choose Image اضغط على

ملاحظة : عند اضافة اول صورة سوف تاخذ الترتيب \*

سوف نري الان طريقة عرض الصور في اداة عرض الصور  
( picturebox )

الآن نحن لدينا صور مخزنة في اداة تخزين الصور ولدينا اداة عرض الصور موجودة على الفورم وهذه هي الصورة العامة للتعليمة لعرض الصورة داخل اداة عرض الصور ..

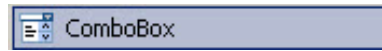
```
PictureBox1.image = imagelist1.image(0)
```

Image = هي خاصية تحديد الصورة المعروضة في الصندوق  
Image(0) = هي خاصية احد عناصر قائمة الصور حسب الترتيب

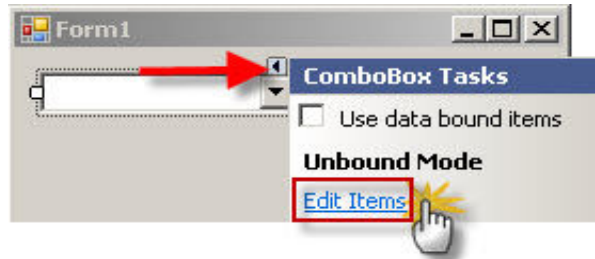
ادوات الخيارات :-

Combobox .. اداة الصندوق المختلطة ..

سميت مختلطة لانها تجمع بين اداة .  
( textbox and listbox )



طريقة اضافة العناصر للصندوق :



او يمكن اضافتها من خلال هذه التعليمة :

```
Combobox1.items.add ("item")
```

Add = هي لاضافة العنصر للقائمة  
Item = النص المراد اضافة للقائمة

مثال :

```
combobox1.items.add ("اللغة العربية")
```

```
combobox1.items.add ("الرياضيات")  
combobox1.items.add ("الاحصاء")
```

اداة .. radio button

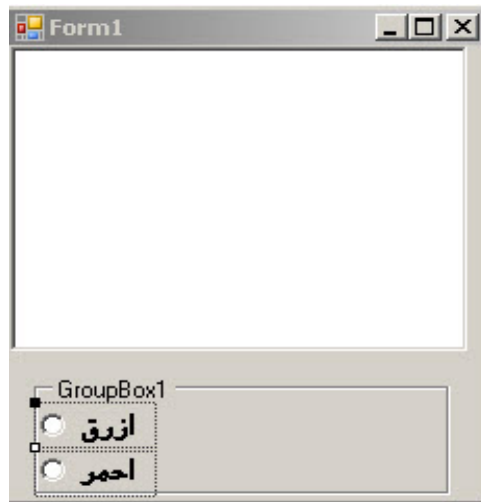
هي اداة تساعد في عرض عدة خيارات ولكن لا تسمح الا بختيار خيار واحد فقط مثل  
ذكر ام انثي  
مدرس ام طالب

ملاحظة : قبل اضافة اداة الخيار يجب وضعها في  
( Groupbox )



تطبيق :

اضف اداة الصندوق الغني الي النموذج واطف اثنان من اداة الخيار وضعهم في صندوق تجميع ..



وأضغظ على اداة الخيار الاولي واكتب هذه التعليمة :

```
Richtextbox1.forecolor = color.blue
```

والخيار الثاني :

```
Richtextbox1.forecolor = color.red
```

شغل البرنامج واكتب اي شي في الصندوق الغني وغير اللون ..

اداة التاشير Checkbox

هي اداة تساعدنا في عرض العديد من الخيارات وتسمح باختيار اكثر من خيار في نفس الوقت



تطبيق :-

اضف الي النموذج اداة الصندوق الغني واضف اداة التاشير

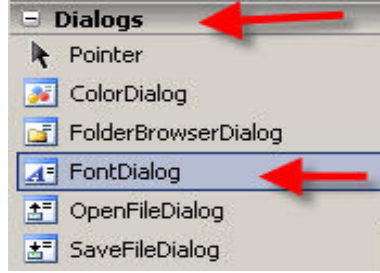


واضغط على اداة التاشير واكتب هذه التعليمة :

```
If checkbox1.checked = true then  
Richtextbox1.hide()  
Else  
Richtextbox1.show()
```

## اداة الخط Font dialog

هي اداة مخفية تستخدم في تغيير الخط او العرض وهي اداة تستخدم في برامج عدة من مثل المفكرة ويمكن اظهارها من خلال زر ضغط ( button )



تطبيق :-

اضف صندوق غني وزر واحد واداة الخط ..

واضغط على الزر واطف التعليلة التالية :

```
Fontdialog1.showdialog()  
Richtextbox1.font = fontdialog1.font
```

## اداة Link label

هذه الاداة يمكن استخدامها في فتح العديد من الاشياء كصفحة نت او الاوت لوك او غيرة ..

وانا سوف اوريكم مثال عليها في فتح الاوت لوك ويوجد كتابة بداخله ..

اضف الاداة الي النموذج :



e الي name وغير خاصية

واضغط على الاداة ضغنتين واكتب هذا الكود :

```
System.Diagnostics.Process.Start("e-mail:d7s@hotmail.com?Subject=name  
(Website)&Body=mustafa sye welcome,")
```

e.Link.Visited = True

الاتصال بقواعد البيانات:-

في الفيجوال بيسك ٨ يتيح لنا في التعامل مع جميع البرامج التي تنتج قواعد البيانات مثل ..

( Oracle , SQL server , Access )

ويتيح لنا ايضا الاتصال بالعديد من قواعد البيانات في وقت واحد وسوف نري طرق الاتصال والتعديل ..

الاتصال بقواعد البيانات :-

تعريف DataSet : هو مكان في الذاكرة لحفظ نسخة من قاعدة البيانات تحتوي على كل من الجداول والحقول و العلاقات التي تم تحديدها في قاعدة البيانات

اولا يجب انشاء قاعدة بيانات تحتوي على الجداول والاستعلامات ويتم ذلك باستخدام احد برامج انشاء قواعد البيانات وسوف استخدم برنامج الاكسس يمكنك القراءة عنده في الكتب والتعلم عليه..

هذه هي صورة توضيحية للقاعدة التي انشأتها ،،،

Field Name	Data Type	Description
NO	AutoNumber	رقم تلقائي يحدد رقم الكلام
q	Text	نص الكلام
ch¹	Text	الاختيار الاول
ch²	Text	الاختيار الثاني
ch³	Text	الاختيار الثالث
an	Number	رقم الاجابة الصحيحة

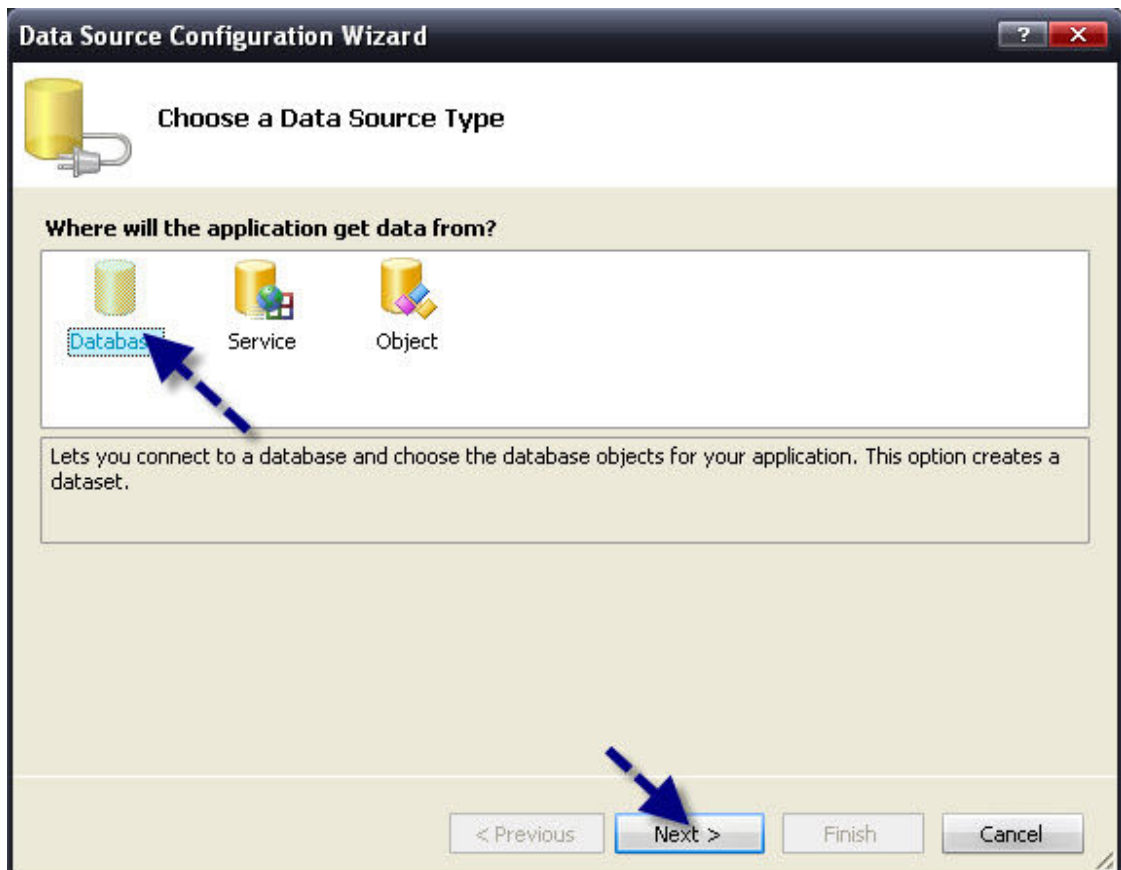
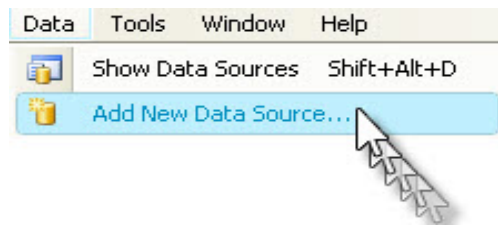
تم ادخال بيانات الي الجداول :

NO	q	ch¹	ch²	ch³	an
١	لتعريف متغير على مسوي المشروع نستخدم	dim	public	me	٢
٢	لتخزين اسم نستخدم متغير من نوع	Double	date	String	٣
٣	الجارة التي نستخدم في التكرار	For	if	select	١
*	(AutoNumber)				٠

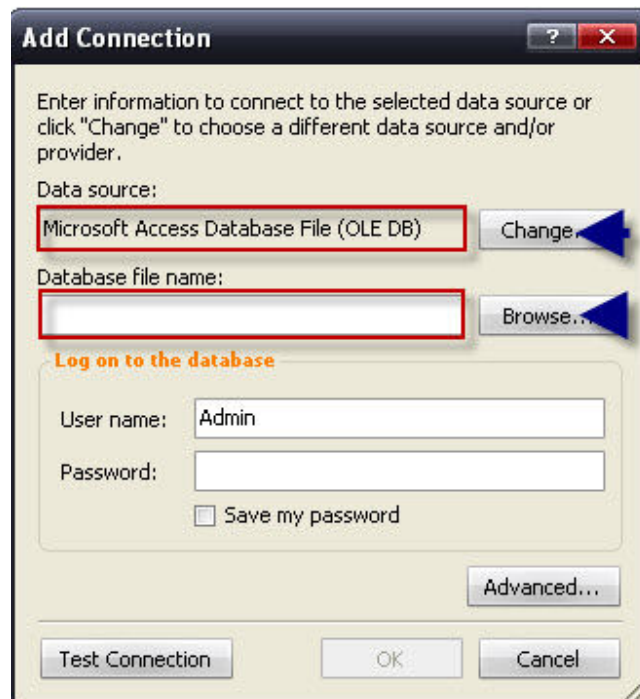
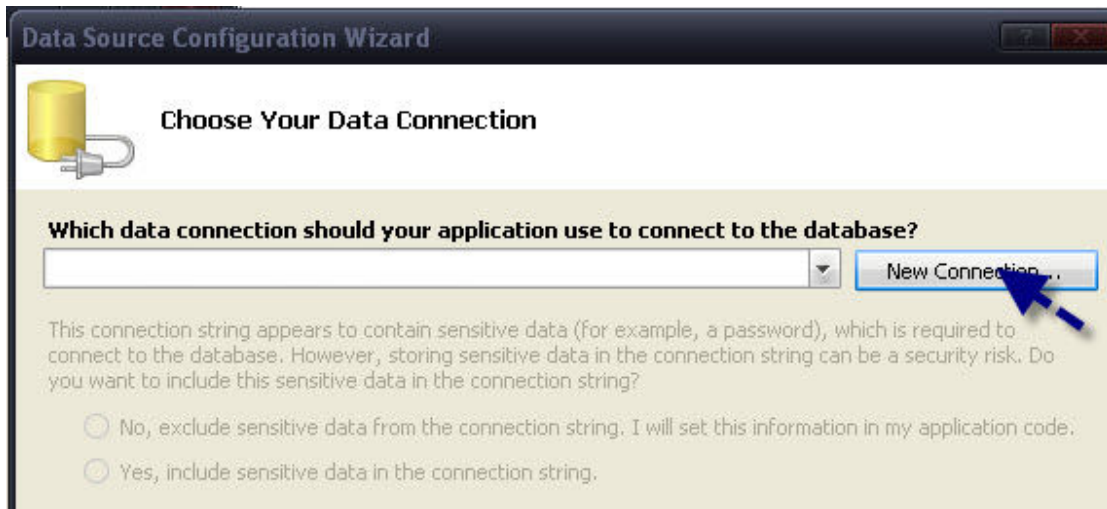
قد ادخلت بعض البيانات على الجداول

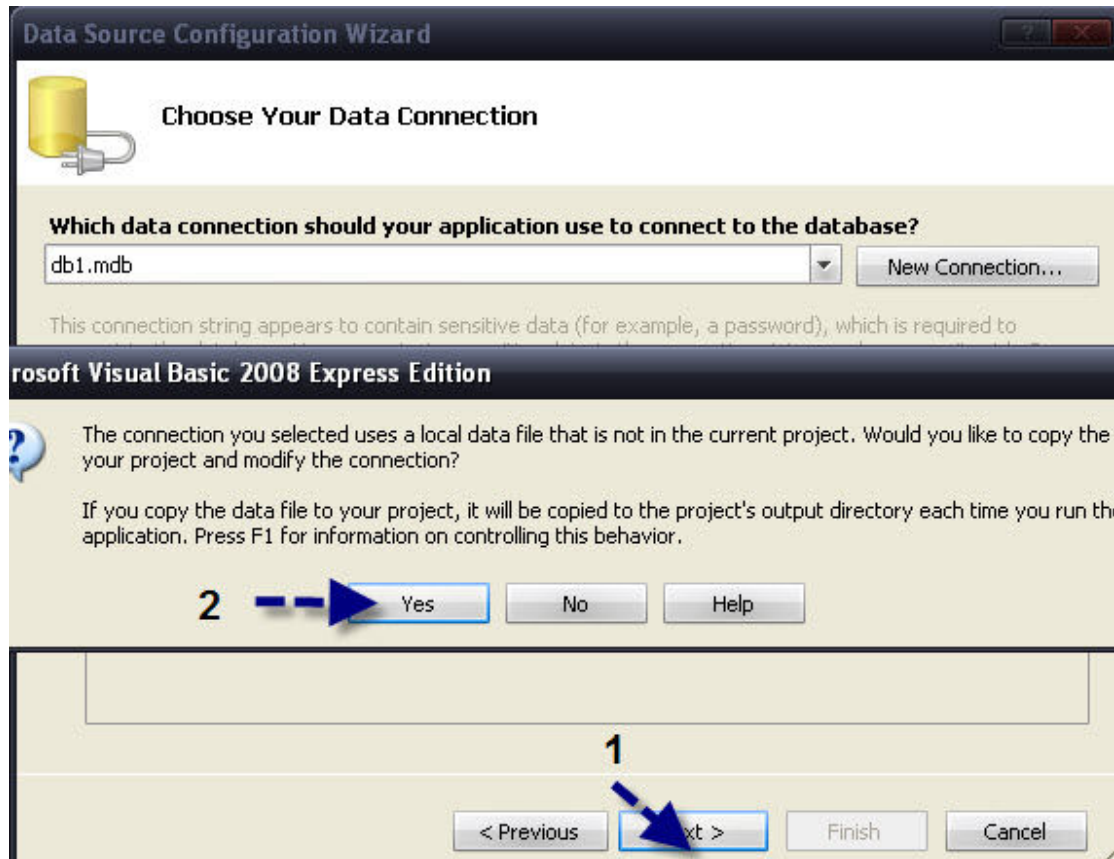
الآن سوف نجري اتصال بين القاعدة التي تم إنشاؤها وبين الفيجوال بيسك ٨  
تابعوا طريقة الاتصال ،،،

Data -> New data source





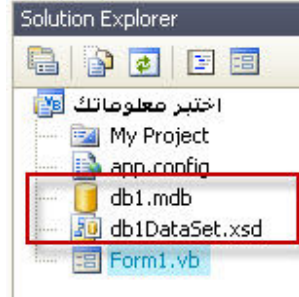




بعد ذلك اضغط على Next

وسوف تظهر لك جميع الجداول القاعدة والاستعلامات ان وجدت

حدد جميع الجداول و اضغط انهاء... وبعد ذلك سوف تلاحظ ظهور اسم قاعدة البيانات في مكتشف الحل

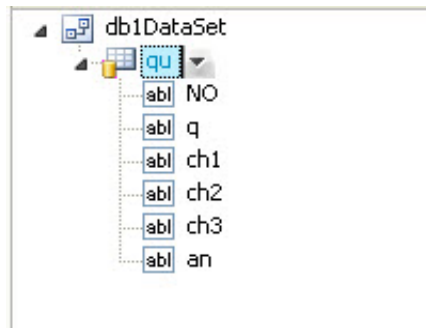
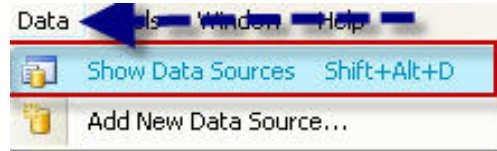


سوف نقوم الآن بتصميم نموذج لعرض سؤال للتطبيق ..

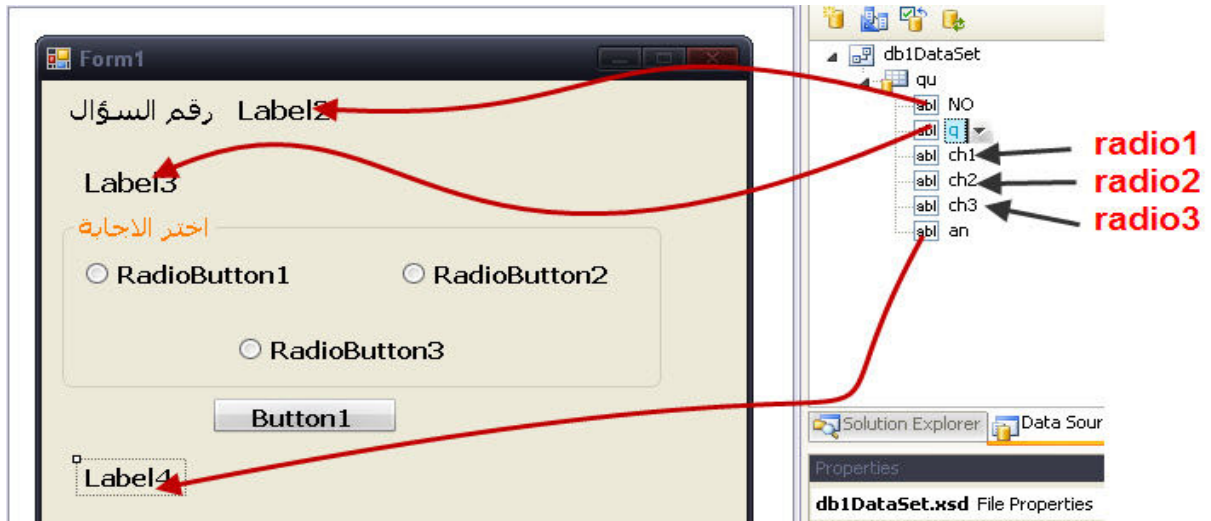
Form1 window showing a user interface with the following elements and annotations:

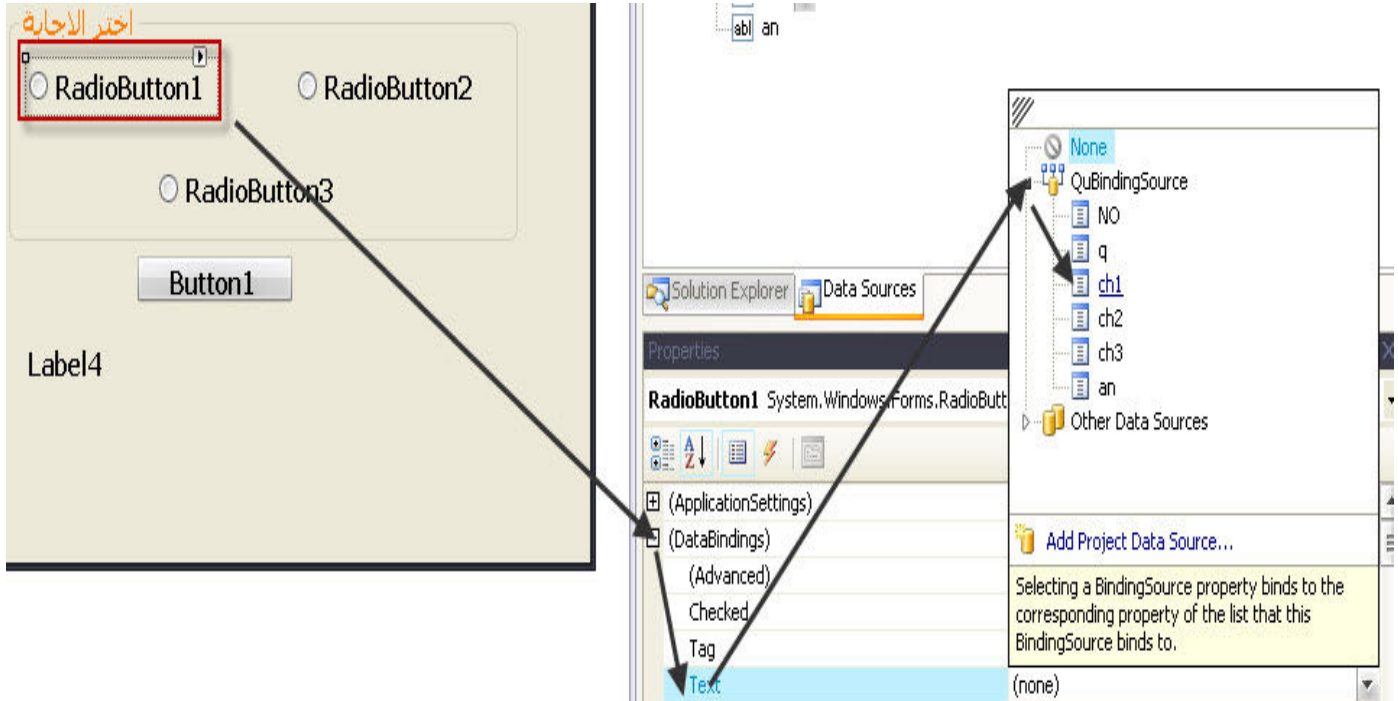
- Label2: "رقم السؤال" (Question Number) - Annotated with "المسلسل" (Serial) and a red dashed arrow.
- Label3: "نص السؤال" (Question Text) - Annotated with "نص السؤال" (Question Text) and a red dashed arrow.
- Form Container: "اختر الاجابة" (Choose the answer) label above three radio buttons: RadioButton1, RadioButton2, and RadioButton3.
- Button1: A button labeled "Button1".
- Label4: "الاجابة" (Answer) - Annotated with "الاجابة" (Answer) and a red dashed arrow.

الآن سوف نربط كائنات النموذج مع حقول البيانات !



الآن نقوم بسحب Q الادوات كما في الصورة





كرر هذه الخطوة مع .  
( radio2 , radio3 )

الآن سوف نخفي الكائن Label4 عن طريق هذه التعليمة البرمجية

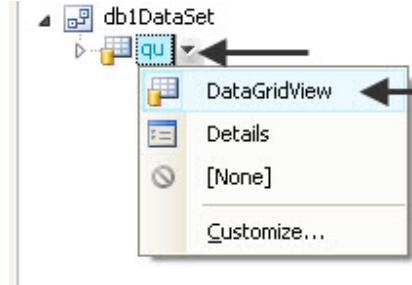
Label4.hide()

الآن سوف نتطرق الي التعديل والاضافة على البيانات

طرق الازضافة والتعديل على البيانات:

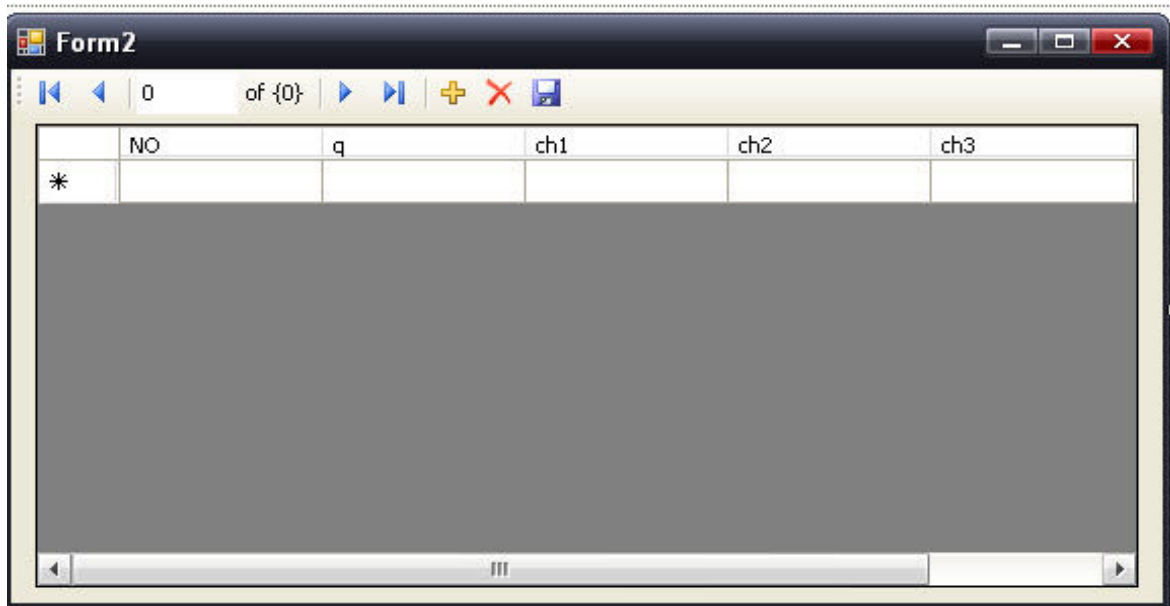
أضف زر الي النموذج وقم بانشاء نموذج جديد

وقم بعمل كما في الصورة



ثم قم بسحب Qu الي النموذج

وسوف يظهر لك كما في الشكل



والى هنا اختم الكتاب الثانى واتمنى ان يكون الجميع مستفيد واعذرونى على اى خطأ  
ورد منى فى الكتابة واهدى هذا الكتاب الى كل مسلم

وارجو منكم الدعوة الصالحة واوعدكم بكل جديد ومفيد

**DeAd HaCkErZ**

**From EgY CoDeRs TeAm**

**Site : [Sec-geeks.com](http://Sec-geeks.com)**

