

كاتب Microsoft Virtual PC 2007 SP1 من مدونة صالح ولا يجوز التعديل عليه او تغيير اسم المؤلف او استخدامه لأغراض ربحية ولاكن يمكن الاستفادة من المعلومات بشرط ذكر مصدر الكاتب اي مدونة صالح وذكر اسم الكاتب **Microsoft Virtual PC 2007 SP1** ولا تتحمل المدونة او المدون ادنى مسؤولية عن سوء استخدام الكاتب او البرنامج او حدوث خلل في اجهزة المستخدمين للبرنامج لذلك نرجوا الحذر والحيلة وللتواصل مع معد الكاتب ماعليك الا مراسلته عن طريق المدونة [salehblog.wordpress.com](http://salehblog.wordpress.com)

## مدونة صالح

لحظاتي وملاحظاتي مع ال PC

SALEHBLOG.WORDPRESS.COM



# Microsoft Virtual PC 2007 SP1

و حديثي حول البرنامج سوف يكون حول اربع نقاط .

١- كيفية تنصيب **Microsoft Virtual PC 2007 SP1**

٢- كيفية اعداد **Virtual Machines**

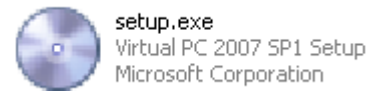
٣- كيفية اضافة **Hard Disks** على **Virtual Machines**

٤- كيفية اضافة **Networks Adapters** على **Virtual Machines**

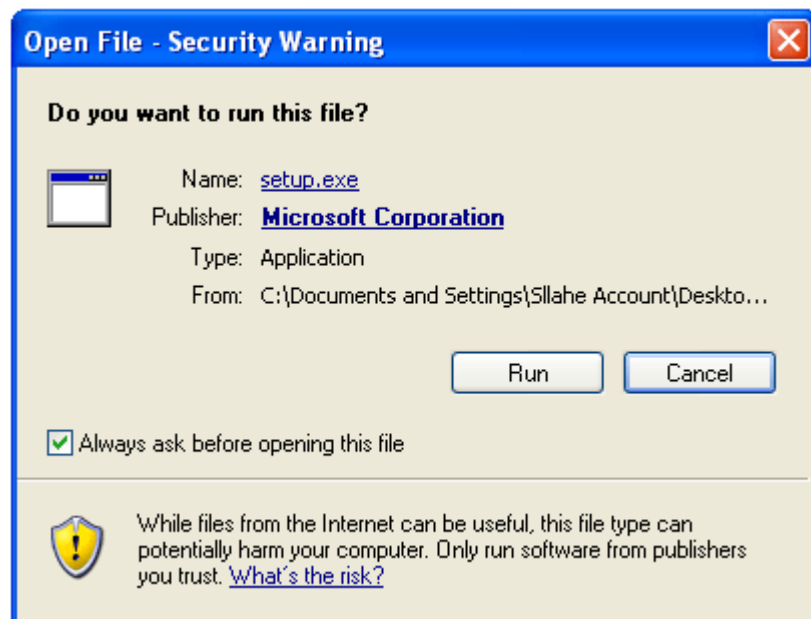
ملاحظة: لن اتطرق اثناء حديثي حول كيفية تنصيب **Virtual Operating Systems** على **Virtual Machines** واعداد **Hard Disk** وكيفية الوصول الى **Disk Management** و **Network Connections** و السبب هو انني سوف اطرح هذه المواضيع في دروس اخرة و ايضاً لعدم وجود اي اختلاف بين كيفية اعداد و الوصول الى ما سبق ذكره بين ال **Virtual Machines** وجهاز الكمبيوتر العادي .

# Microsoft Virtual PC 2007 SP1 اولاً: كيفية تنصيب

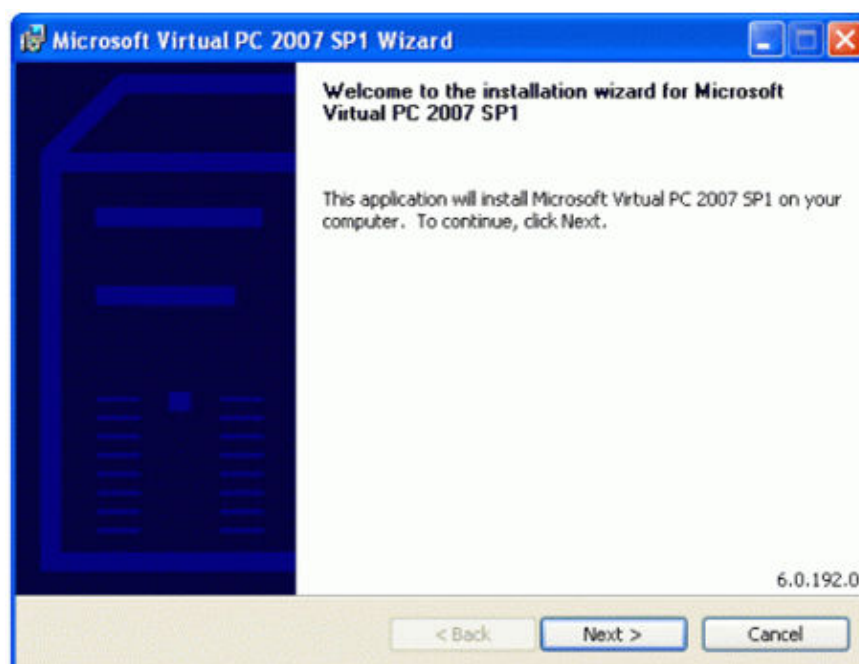
نقرتين على **Setup .exe**



نضغط على **Run**



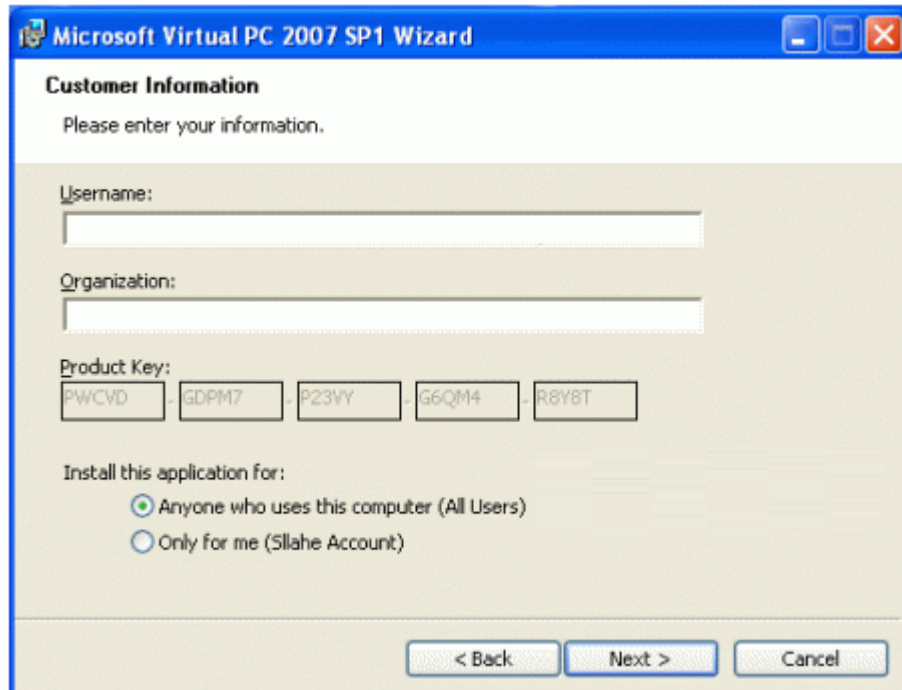
نختار **Next**



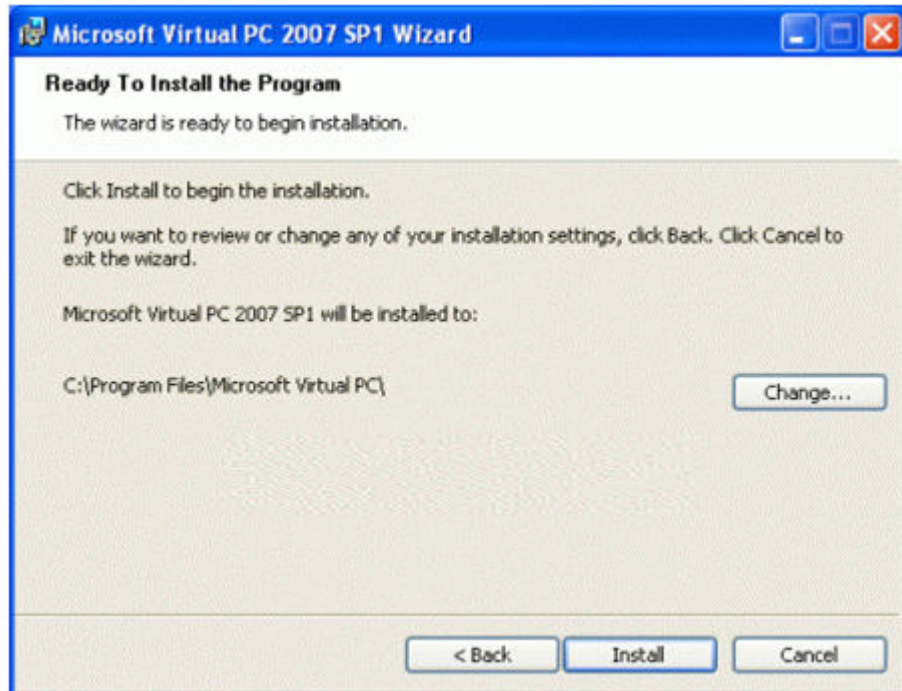
نختار **I accept the terms in the license agreement** و من ثم **Next**



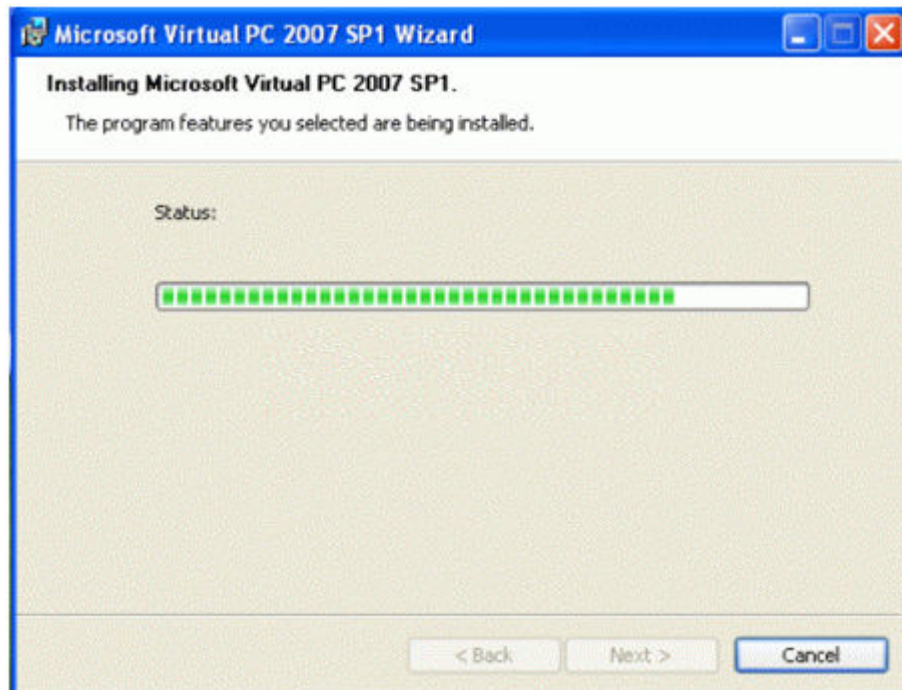
نكتب **Name User** وعادة نجدة تلقائياً لا يحتاج الى كتابة و **Organization** (ليست اجبارية) و من ثم **Next**



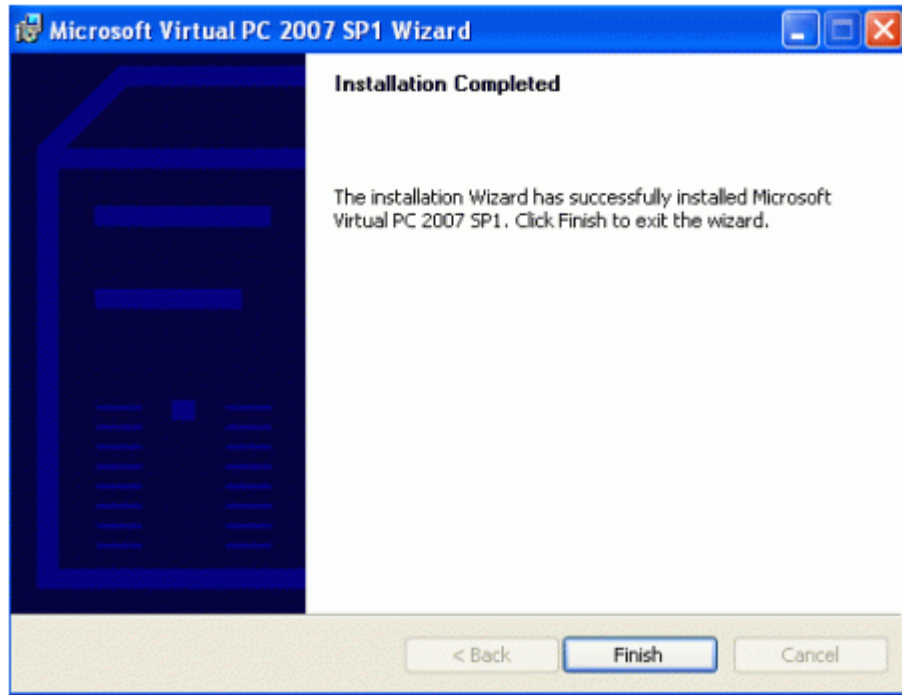
إذا اردنا تغيير مسار تنصيب البرنامج نضغط على **Change** - ونحدد المجلد الذي نريد تنصيب البرنامج عليه ونضغط على **Save** و من ثم **Install**



بعد الانتهاء من التنصيب نضغط على **Next**



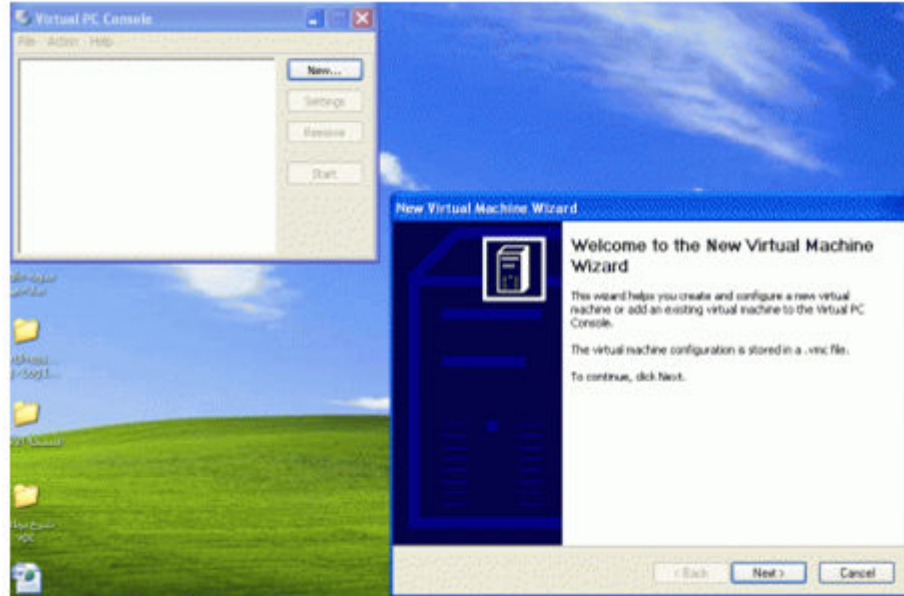
نضغط على **Finish**



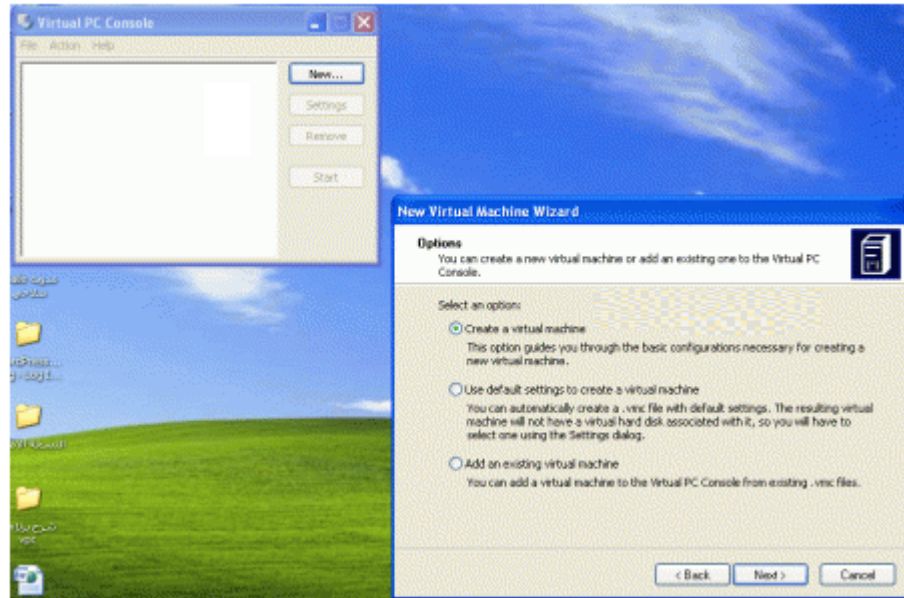


## ثانياً: كيفية اعداد Virtual Machines

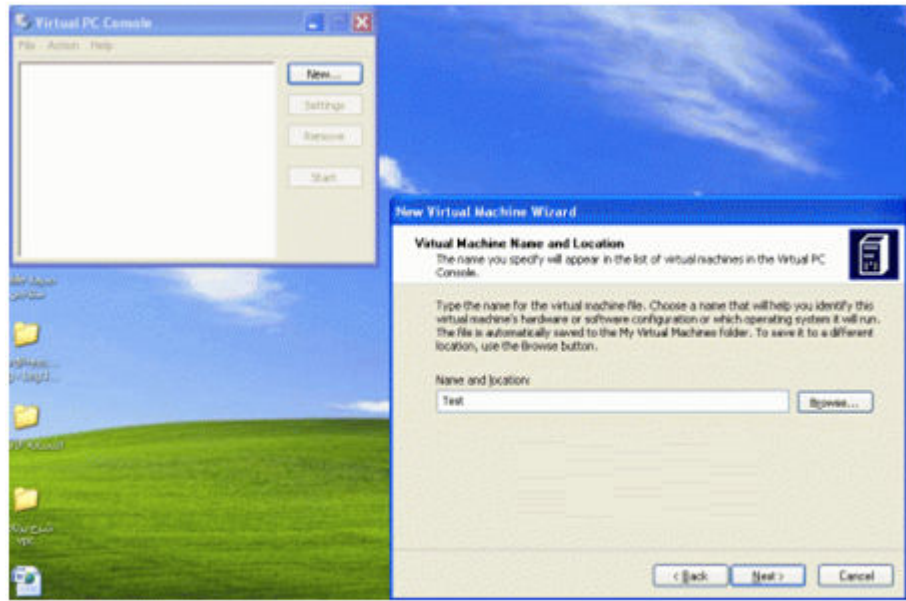
نقوم بتشغيل البرنامج و احياناً يعمل البرنامج تلقائياً بعد التنصيب مباشرةً في هذه الحالة نضغط على **Next**



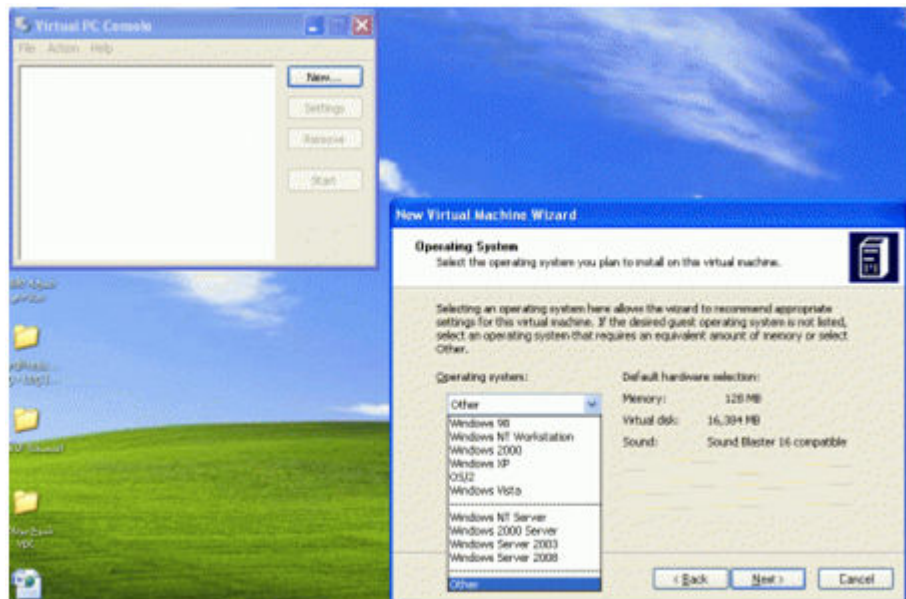
نختار **Create a virtual machines** و من ثم **Next**



نكتب اسم **Virtual Machine** و اذا اردنا تغيير مسار حفظها نضغط على **Browse** ونحدد المجلد الذي نريد الحفظ فيه ونضغط على **Save** و من ثم **Next**

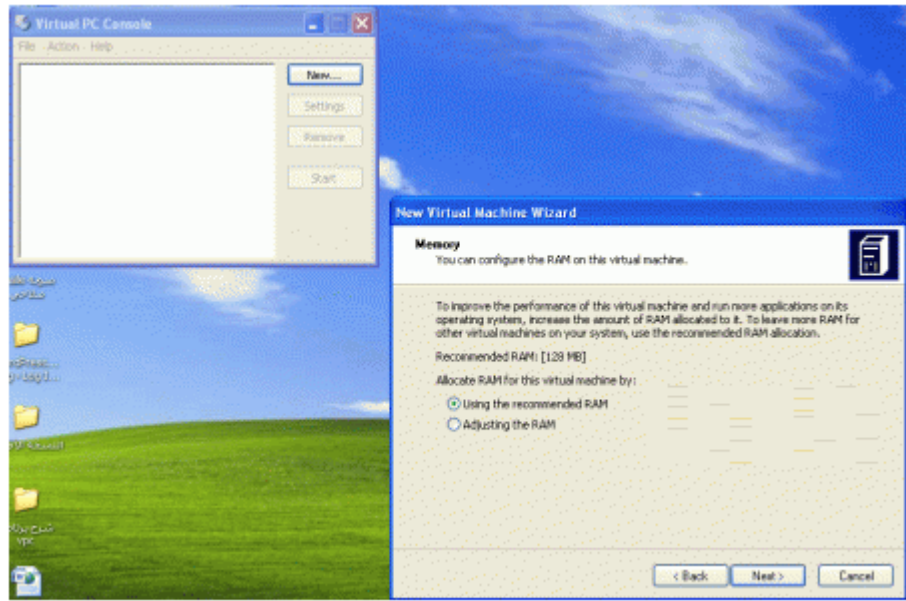


نحدد نظام التشغيل ونضغط على **Next**

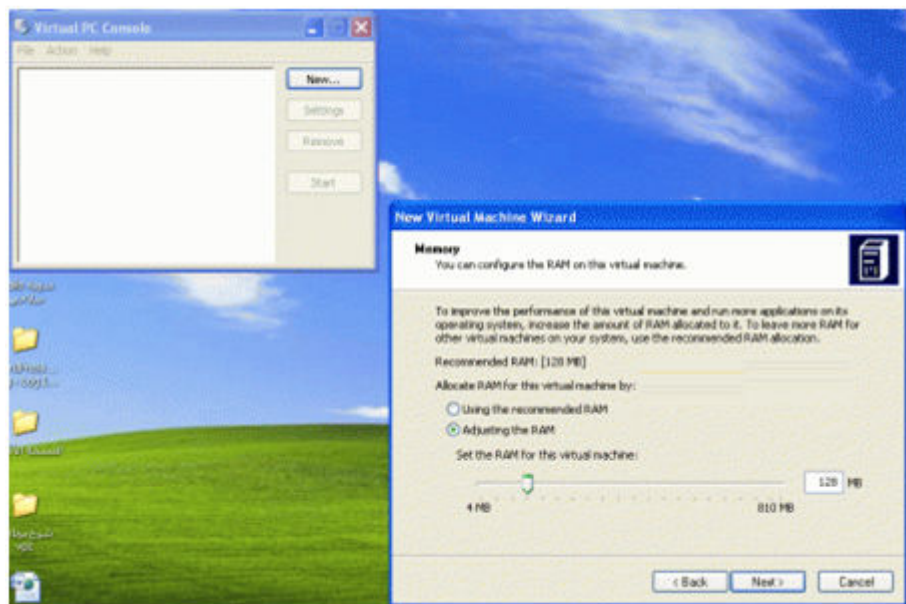




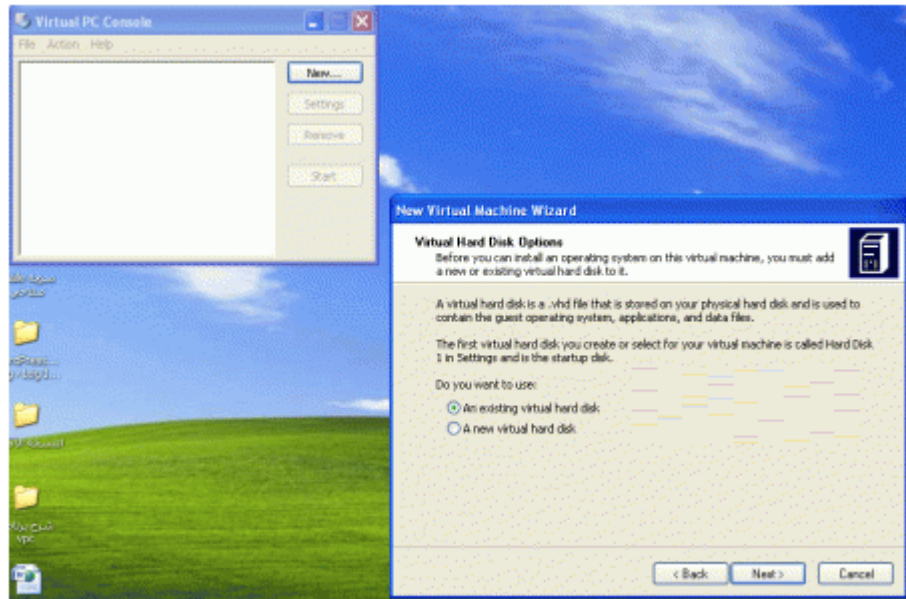
إذا اردنا استخدام الحد الأدنى من RAM المناسب لنظام التشغيل نختار **Using the RAM recommended** و من ثم **Next**



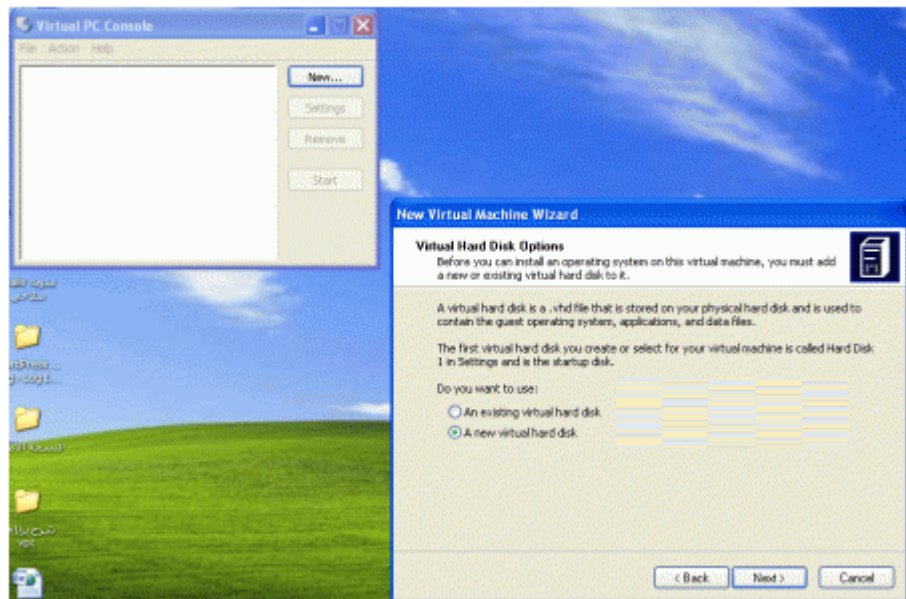
اما إذا اردنا التعديل في RAM نختار **Adjusting the RAM** و نحدد المساحة التي نريد و من ثم **Next**



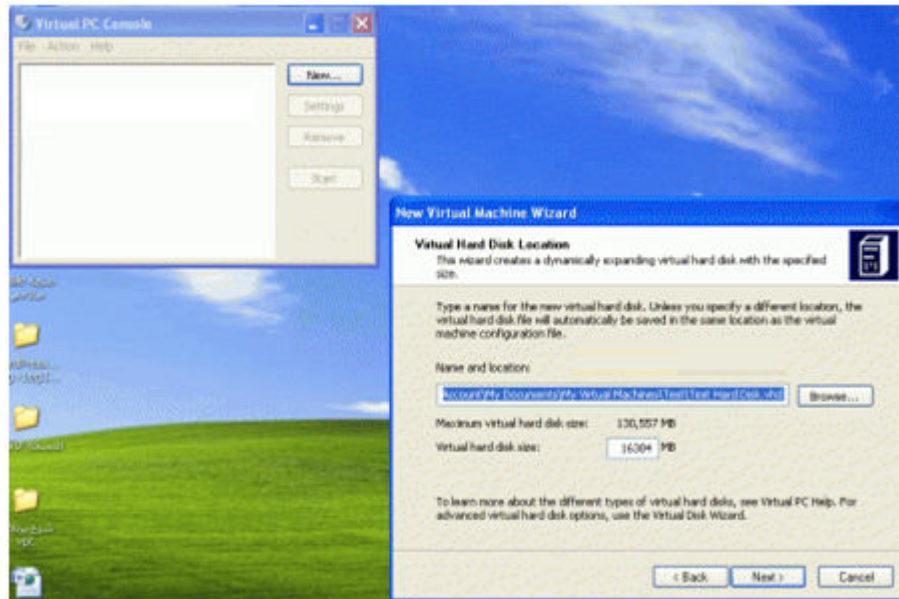
إذا اردنا اختيار **Hard Disk** موجود نختار **An existing virtual hard disk** وبعد ذلك **Browse** ونحدد **Hard Disk** الذي نريد و نضغط **Open** و من ثم **Next**



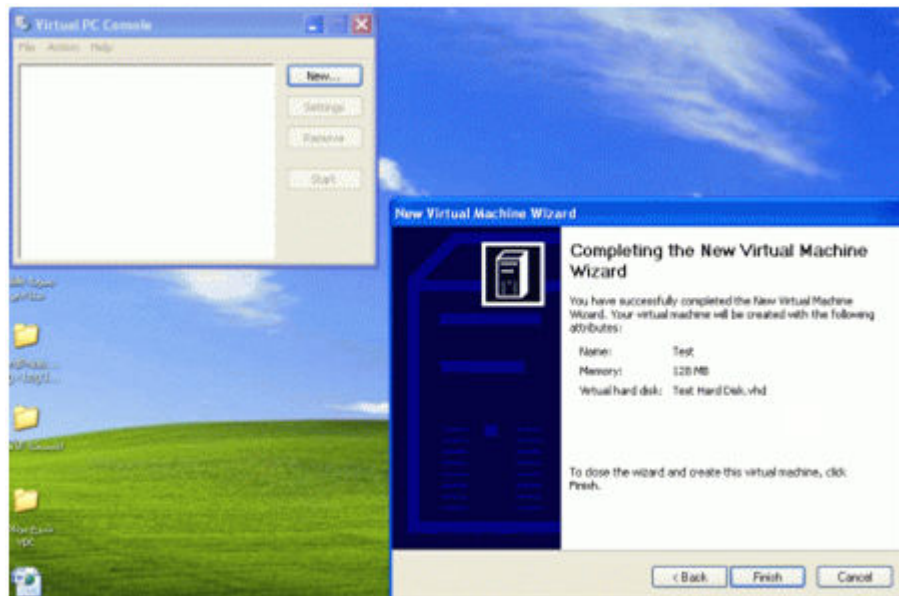
اما إذا اردنا انشاء **Hard Disk** جديد نختار **A new virtual hard disk**



بعد ذلك نضغط على **Browse** و نحدد المجلد الذي نريد حفظ **Hard Disk** فيه ونضغط على **Save** و من ثم **Next** (تذكر يجب عليك تحديد مساحة **Hard Disk**)



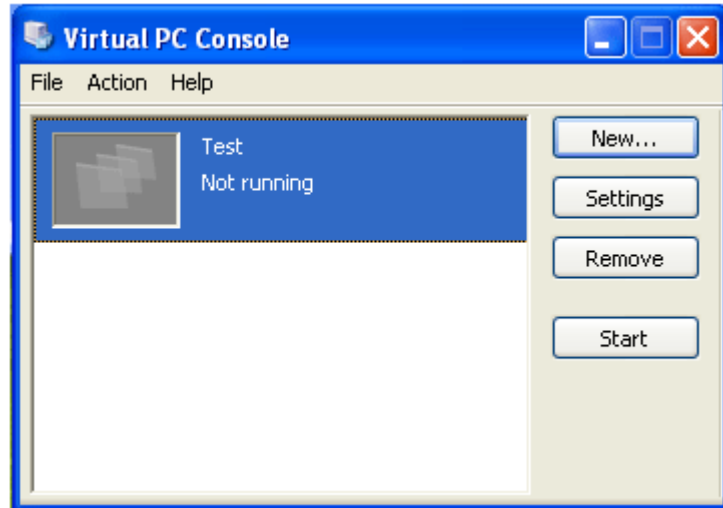
نضغط على **Finish**



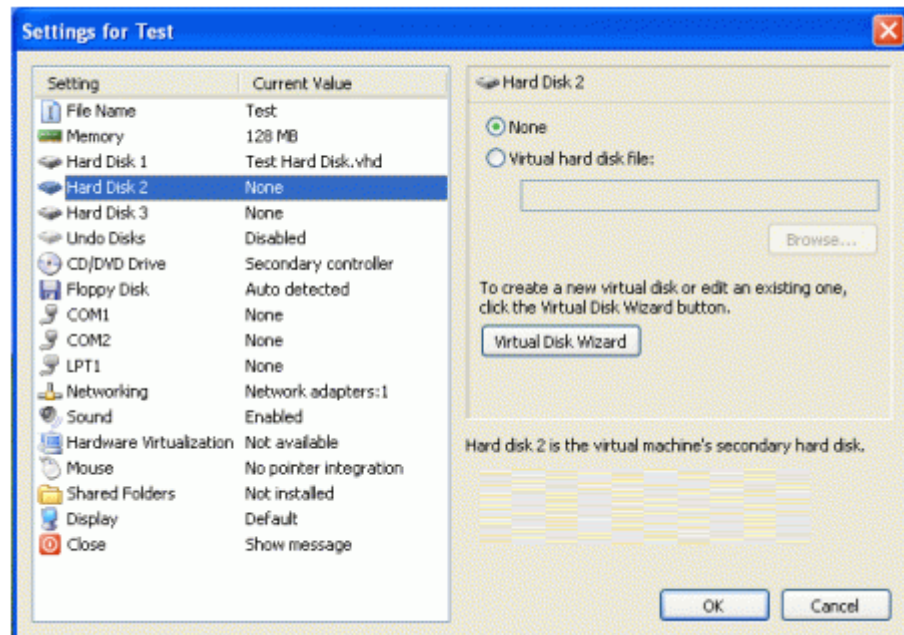
ملاحظة: الفرق الوحيد بين **Virtual Machines** والكمبيوتر العادي هو عندما نريد اعادة التشغيل في الكمبيوتر العادي سنستخدم **Alt+Ctrl+Delete** ام في **Machine Virtual** فنضغط فقط على **Alt+Delete** .

## ثالثا: كيفية اضافة Hard Disks على Virtual Machines

نشغل البرنامج ونحدد Virtual Machines ونضغط Settings

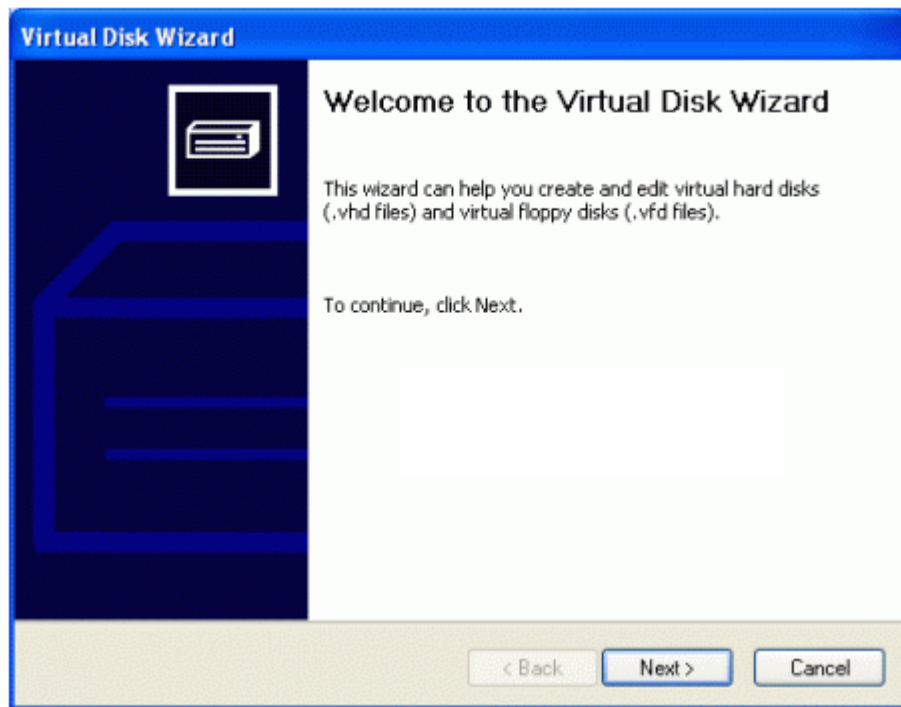


نختار Hard disk 2 ونضغط على Virtual disk wizard

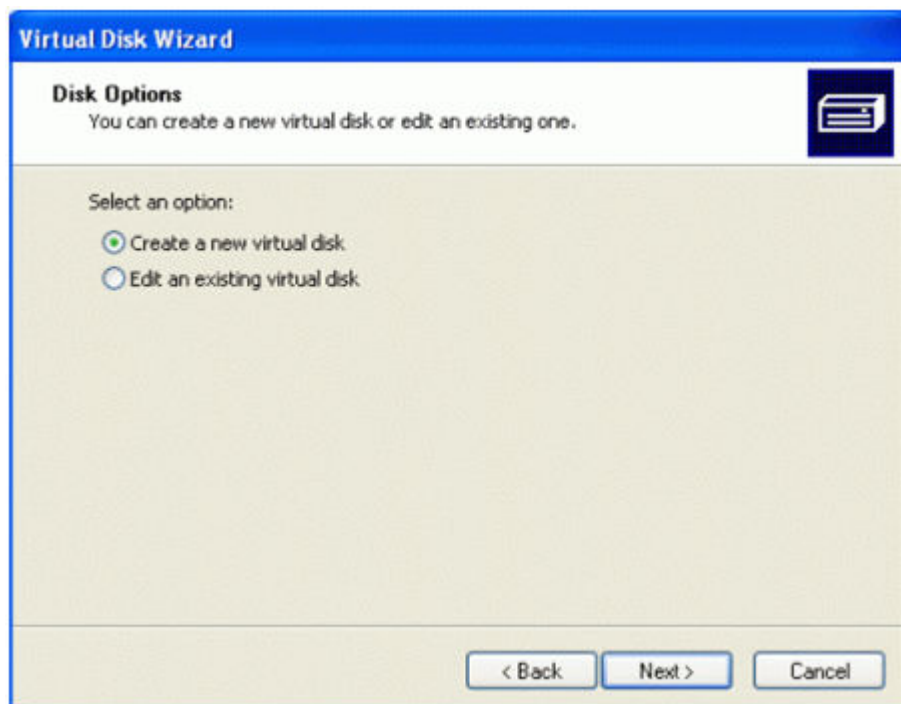




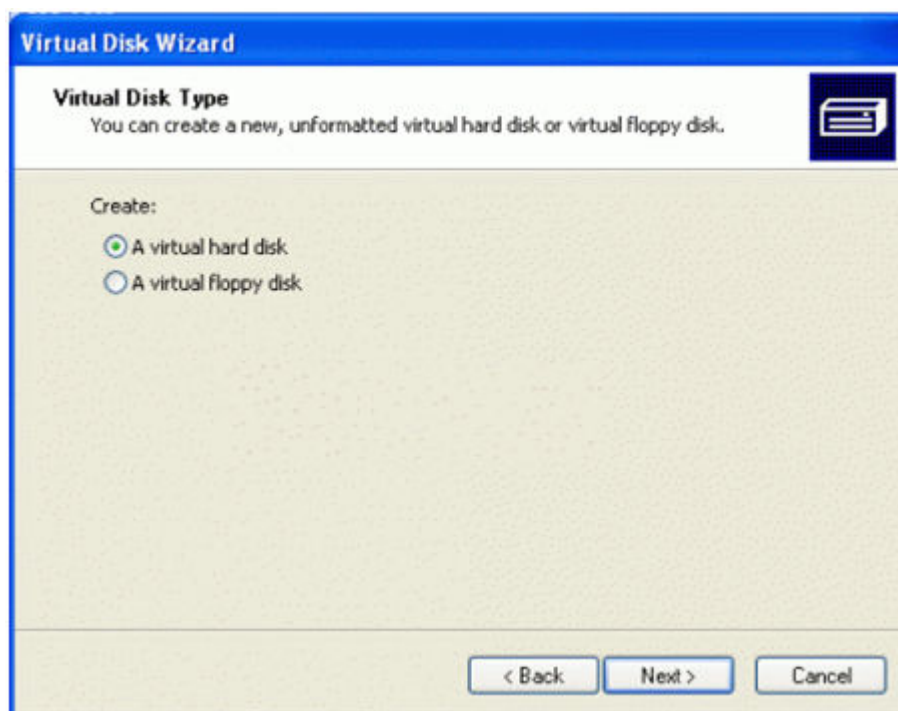
نضغط Next



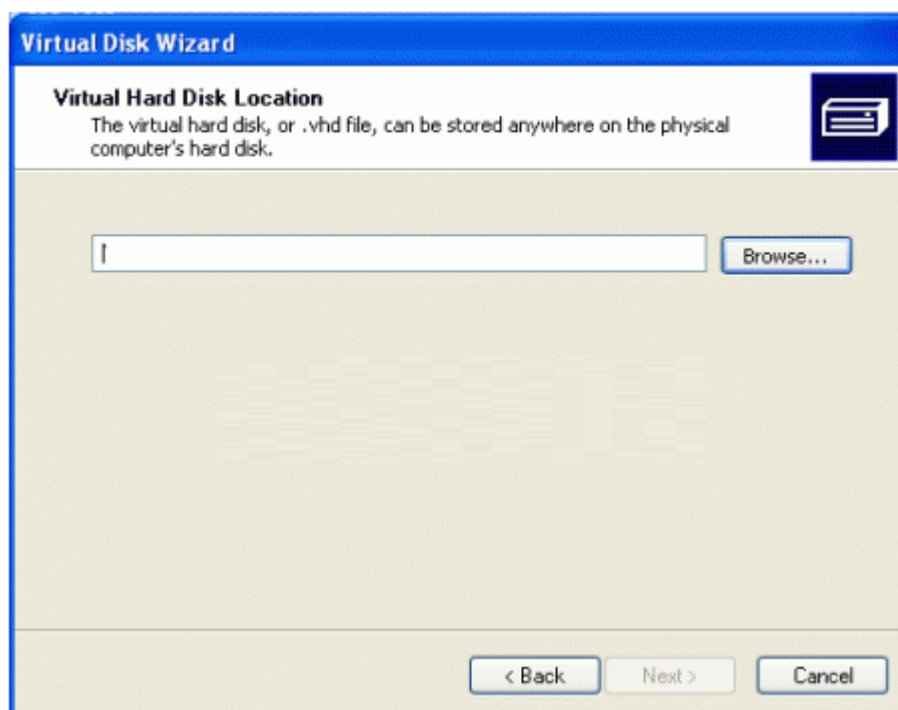
نضغط Create a new virtual disk



## نضغظ virtual hard disk A

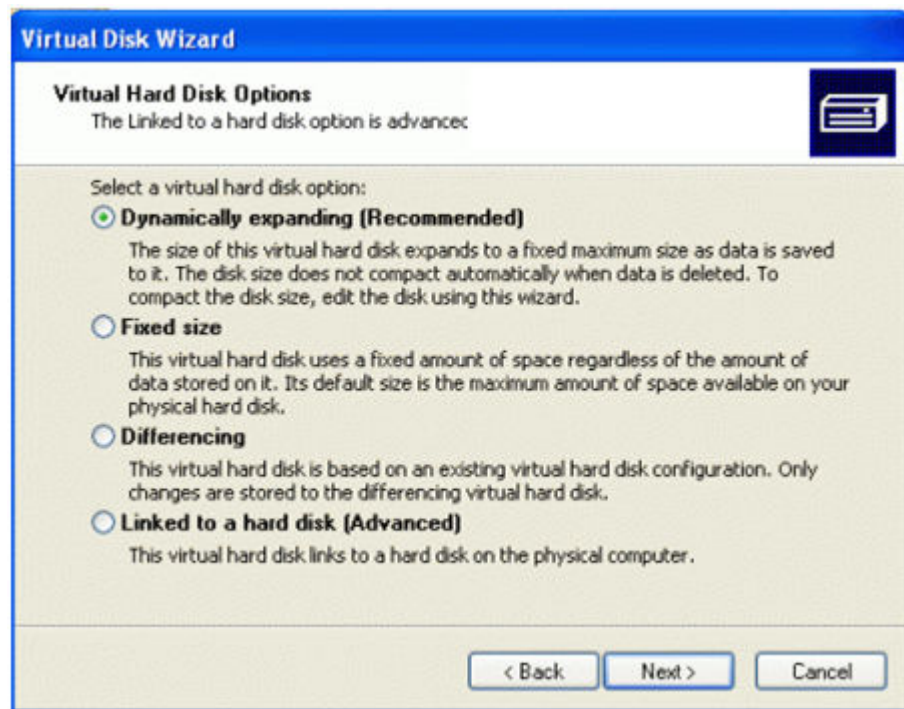


نكتب اسم **Hard disk** ونضغظ على **Browse** لتحديد مجلد نحفظ فيه **Hard disk** و نضغظ **Save** و من ثم **Next**

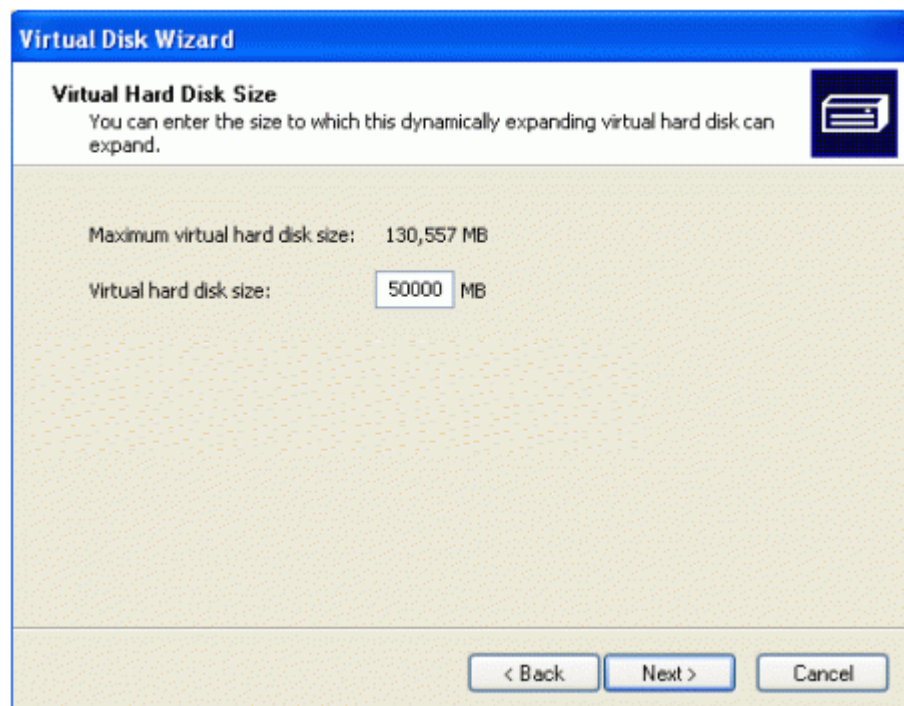




نختار **Dynamically expanding (Recommended)** ونضغط **Next**



نحدد مساحة القرص الصلب

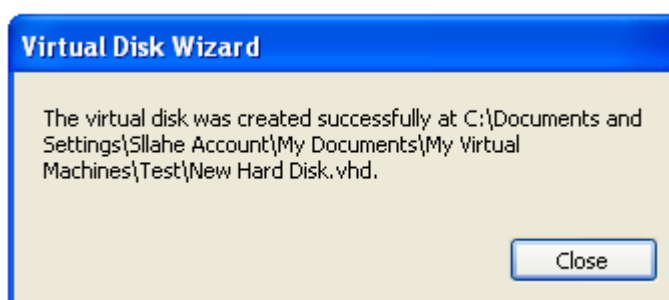


نضغط Finish

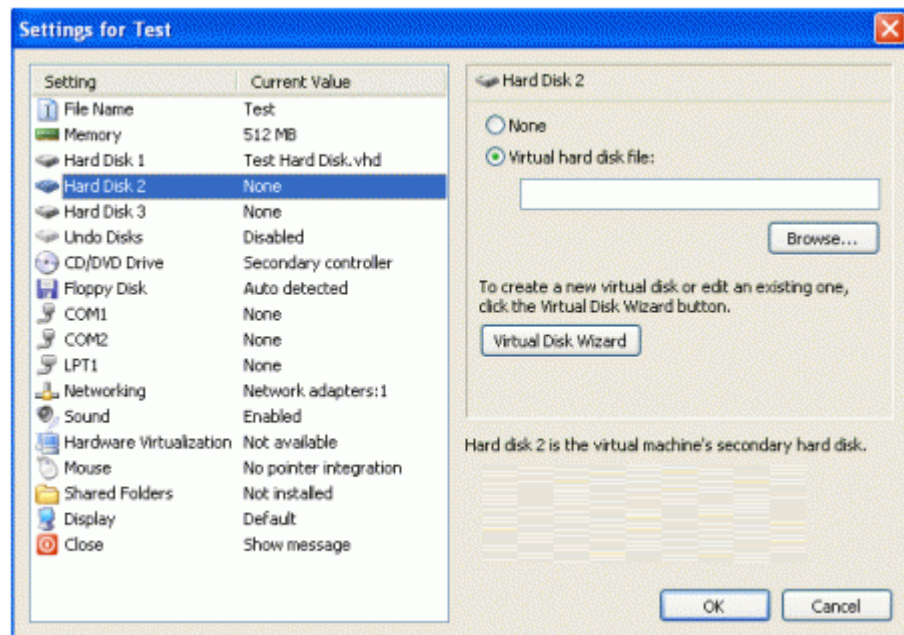


كل ما قمى به في هذه المرحلة ما هو الا عملية انشاء **Hard Disk** في برنامج **Microsoft Virtual PC 2007 SP1** الان سوف نصيف **Hard Disk** الذي قمى بإنشائه الى **Virtual machine**

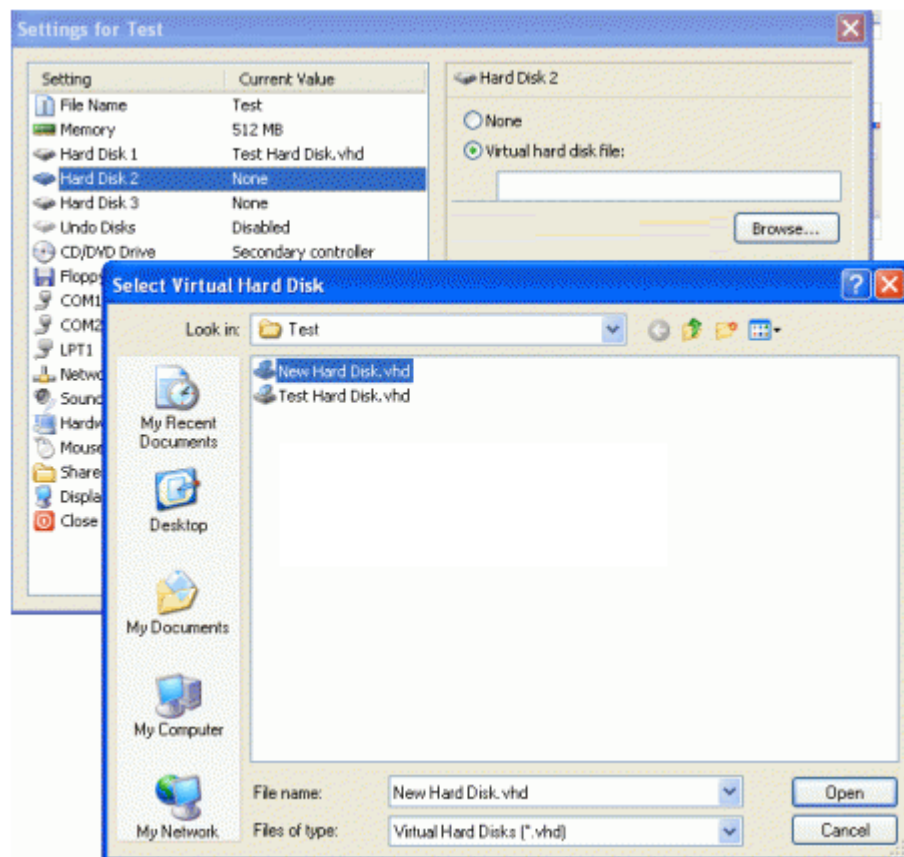
نضغط Close



نختار **Virtual hard disk file** وبعد ذلك **Browse**

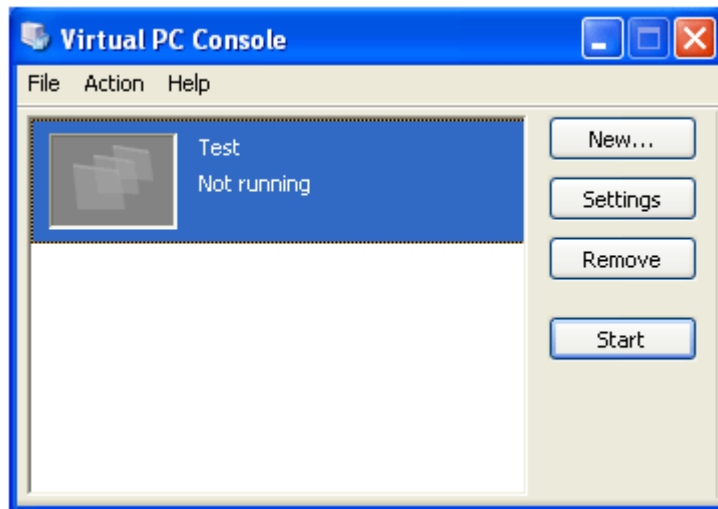


ونحدد **Hard disk** الذي انشأناه و من ثم **Open** تليها **Ok**

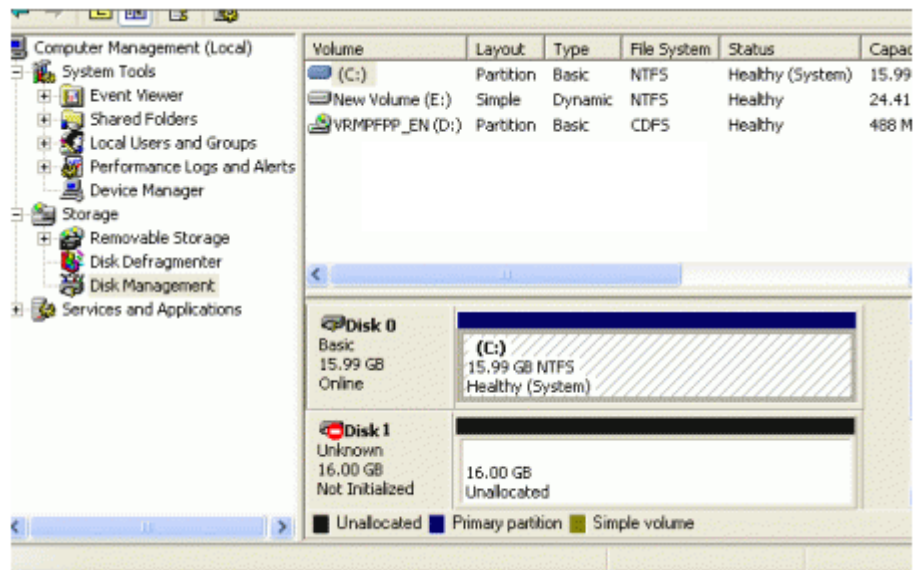


للتأكد من وجود **Hard disk** الذي قمى بإنشائه نشغل **Virtual Machines**

نحدد **Virtual machine** ونختار **Start**

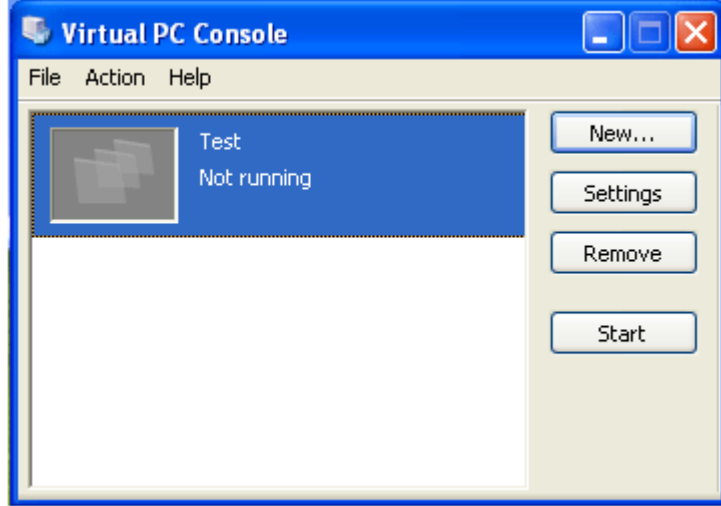


ثم نذهب الى **Disk Management** ، سوف نجد ال **Disk 0** هو **Hard disk** الذي يوجد من البداية مع **Virtual machine** ام **disk 1** فهو **Hard disk** الذي قمى بإنشائه معاً

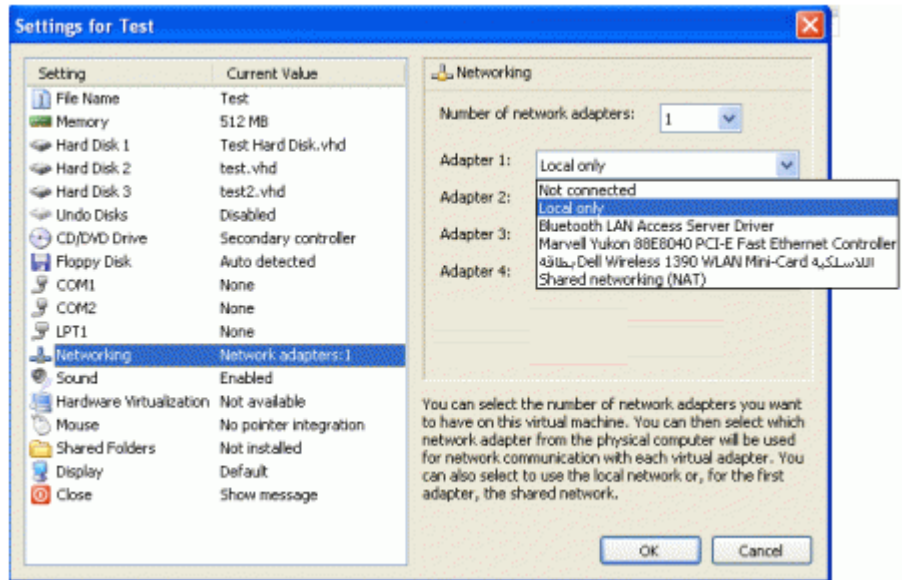


## رابعاً: كيفية اضافة Networks Adapters على Virtual Machines

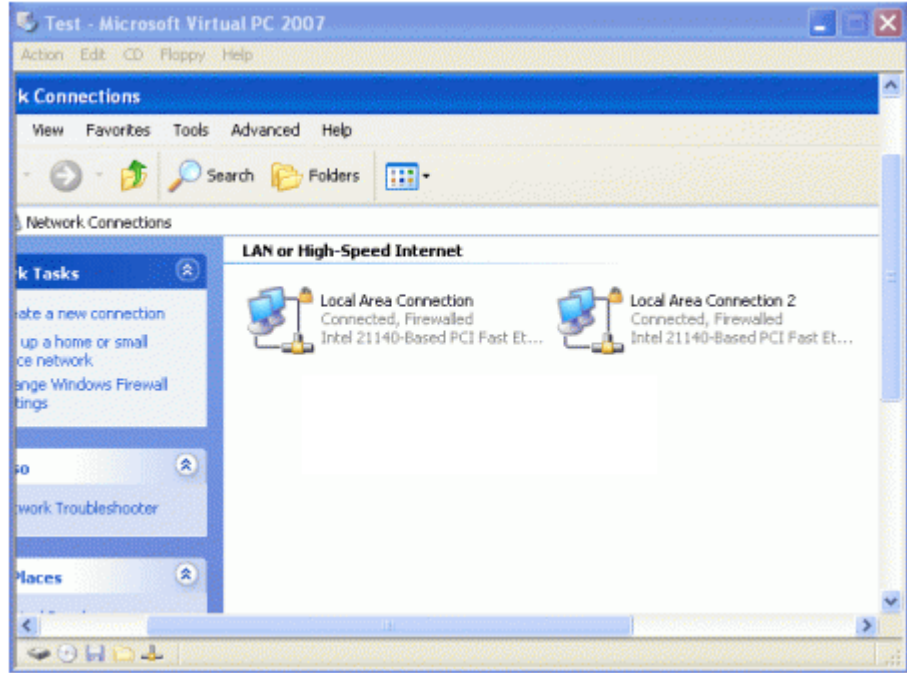
نحدد machine Virtual ونختار Settings



نختار **Networking** وبعد ذلك نحدد عدد كروت الشبكة من خانة **Number of networks adapters** و من ثم نذهب الى **Adapter 2** ونحدد نوع الكرت هل هو **Local Only** اي يعمل على مستوى البرنامج فقط ام كرت شبكة مثل الذي يوجد في الجهاز ويمكن من خلاله الدخول على الانترنت و من ثم **Ok**



لو ذهبتى الى **Network Connections** سنجد **Local Area Connection** هو الذي ينشاء تلقائياً مع **Machines Virtual** ام **Local Area Connections2** هو ما قمنى بإنشائه معاً



هكذا قد اكون انتهيت من حديثي حول **Microsoft Virtual PC 2007 SP1** وانا جاهز لأي سؤال حول البرنامج من قراء الكتيب اسأل الله العلي القدير ان اكون قد وفقت