

بسم الله الرحمن الرحيم

طريقة تقسيم القرص الصلب ببرنامج Partition Magic 8.0

الويندوز

سنبدأ على بركة الله بتثبيت البرنامج

بعد الضغط على أيقونة setup ستظهر الشاشة التالية



نضغط على التالي ستظهر الشاشة التالية تطلب

إدخال كود التفعيل

Mécheria . Algérien

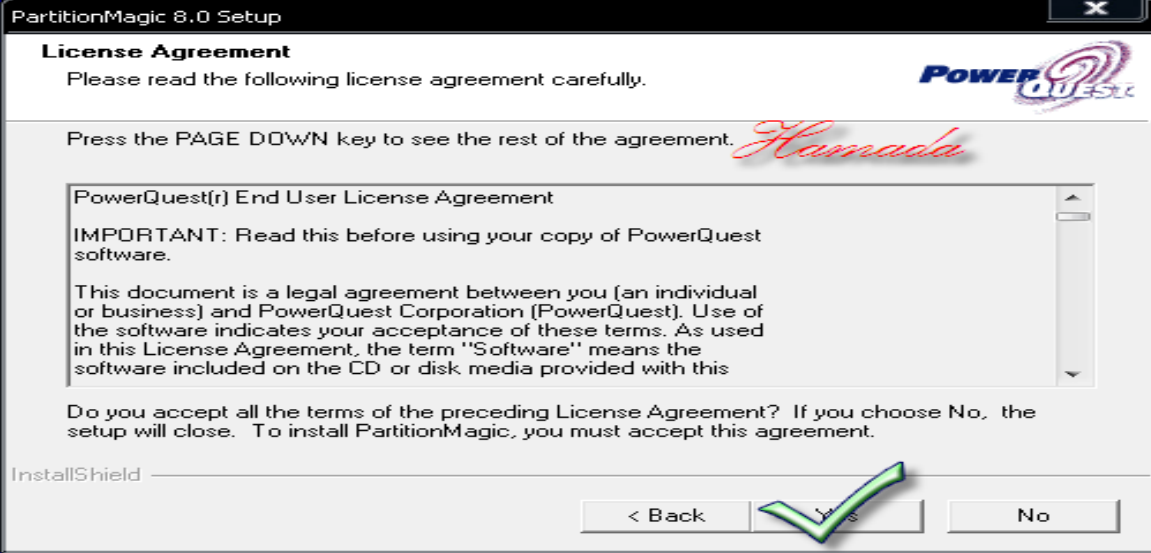
Meftah Ahmed انجاز التقني

Email : Hamada_soft71@yahoo.fr

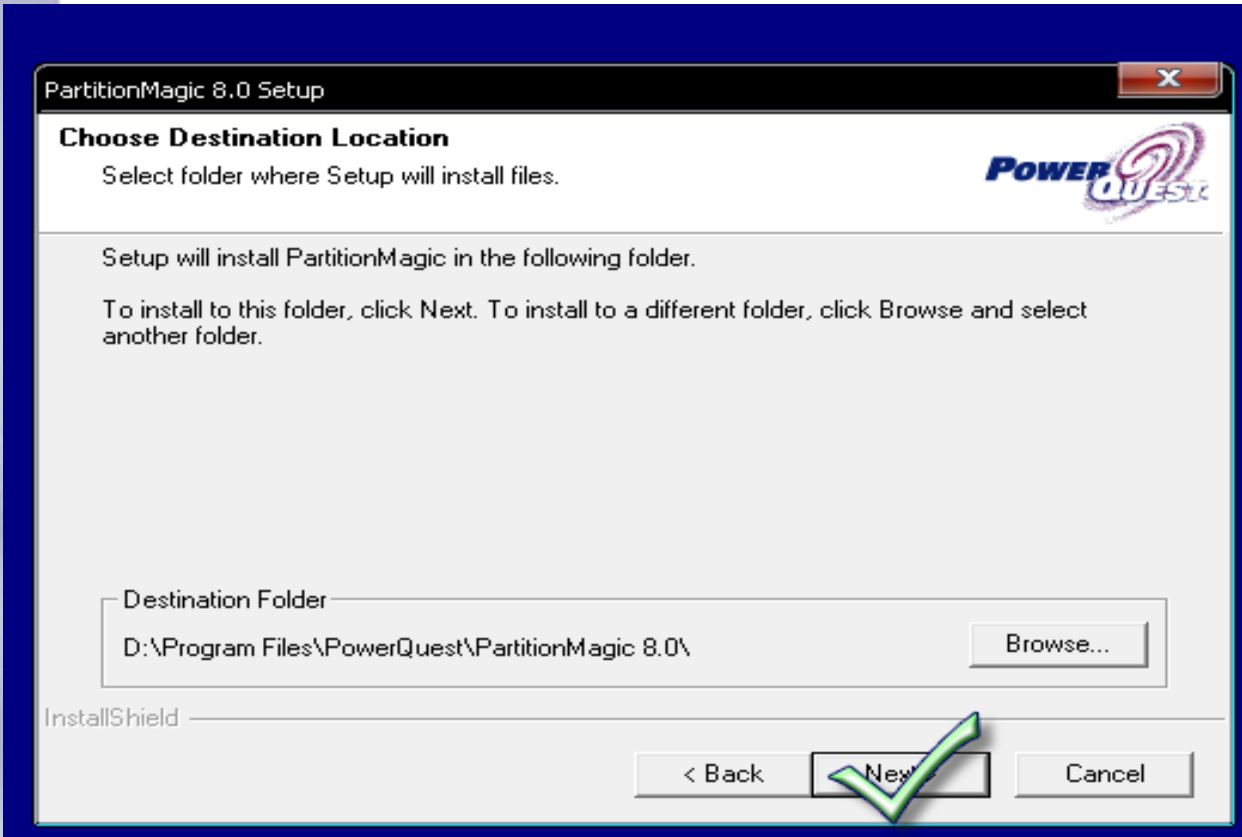


بعد إدخال الكود انقر التالي وستظهر الشاشة التالية

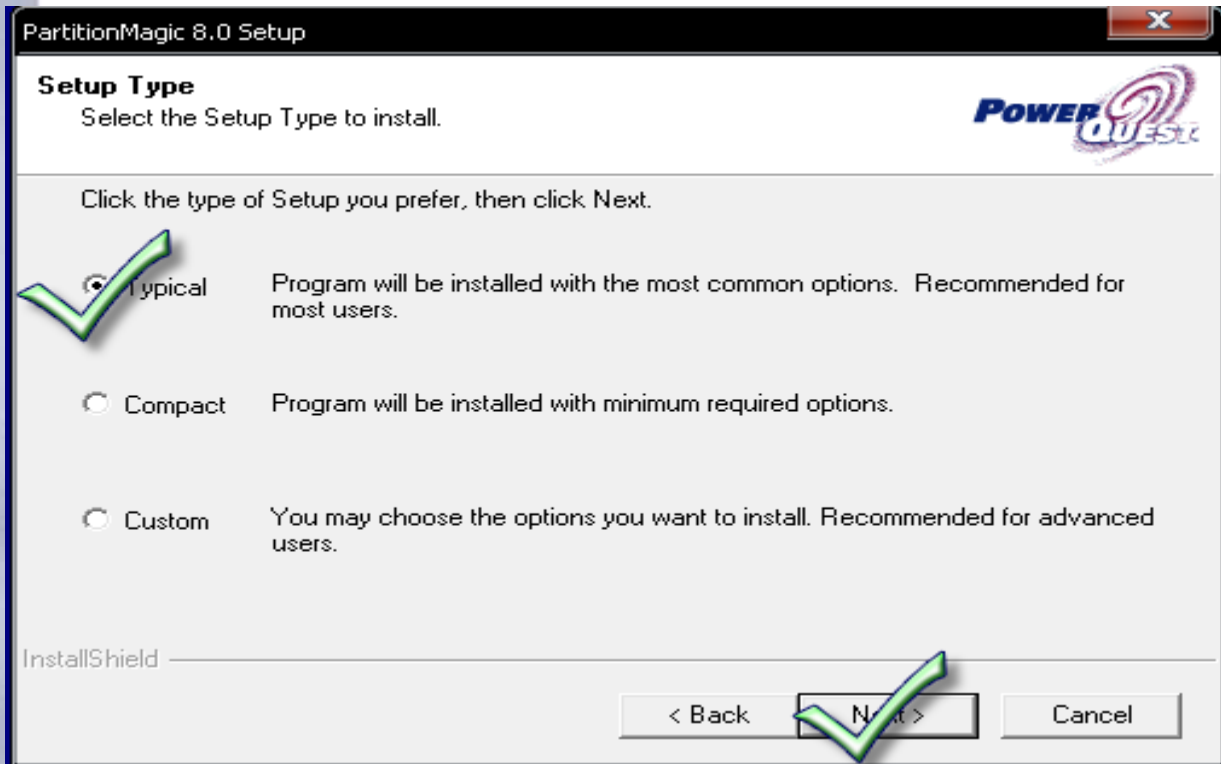
PartitionMagic 8.0



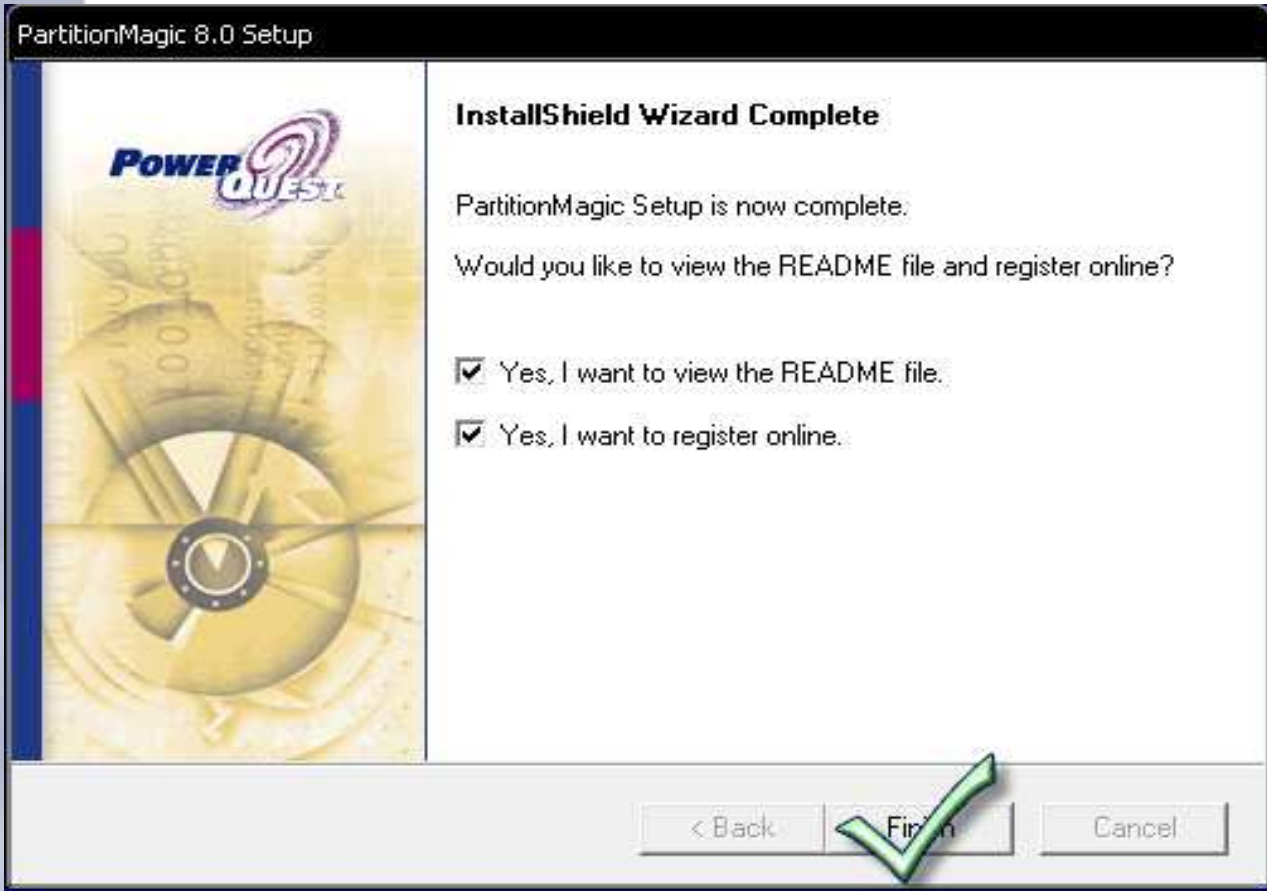
اضغط على زر التالي ستظهر شاشة تحدد مكان تثبيت البرنامج



اضغط زر التالي ستظهر الشاشة الموالية اختر الخيار الاول



اضغط زر التالي تظهر الشاشة التالي تفيد بان مرشد التثبيت انتهى من عملية
تثبيت البرنامج كما بالصورة التالية



انهيينا تثبيت البرنامج وألان سنتطرق لعملية تقسيم القرص

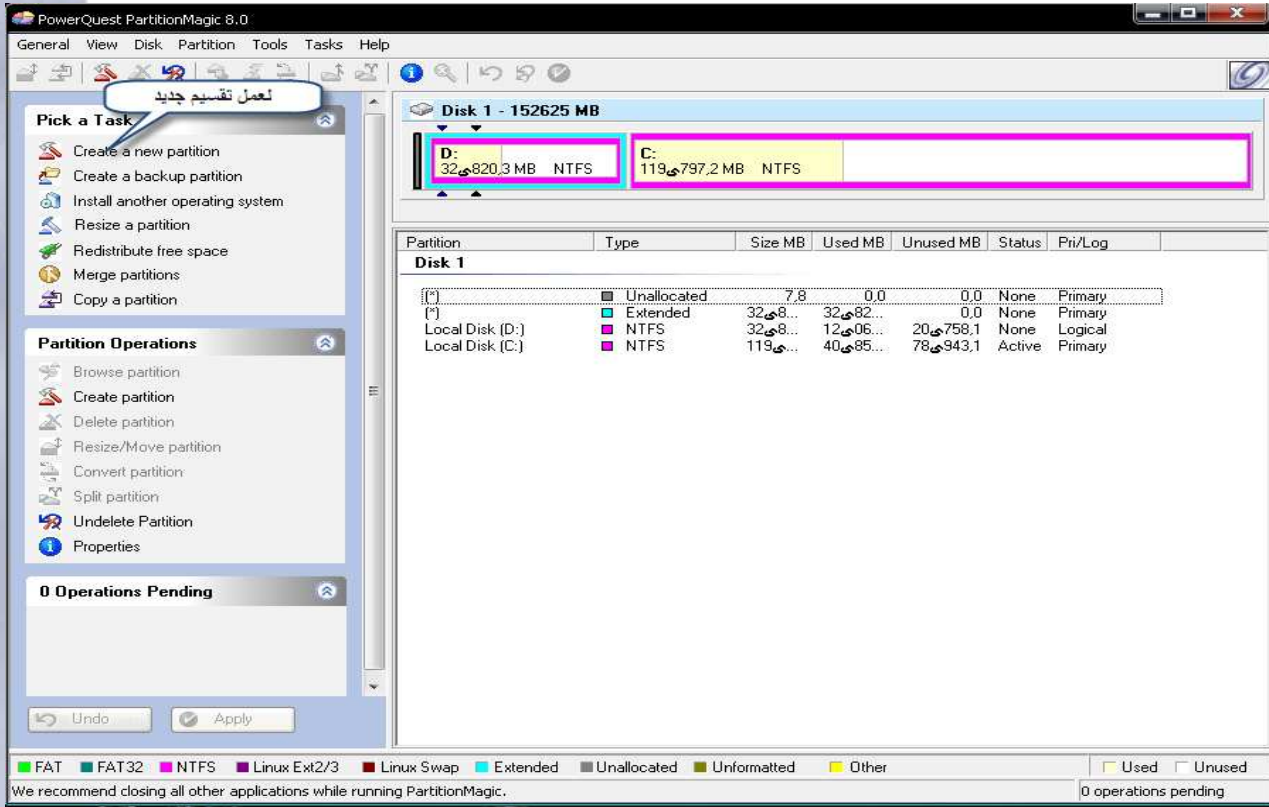
نذهب إلى قائمة ابدأ ثم جميع البرامج ونختار برنامج **Partition Magic**

8.0

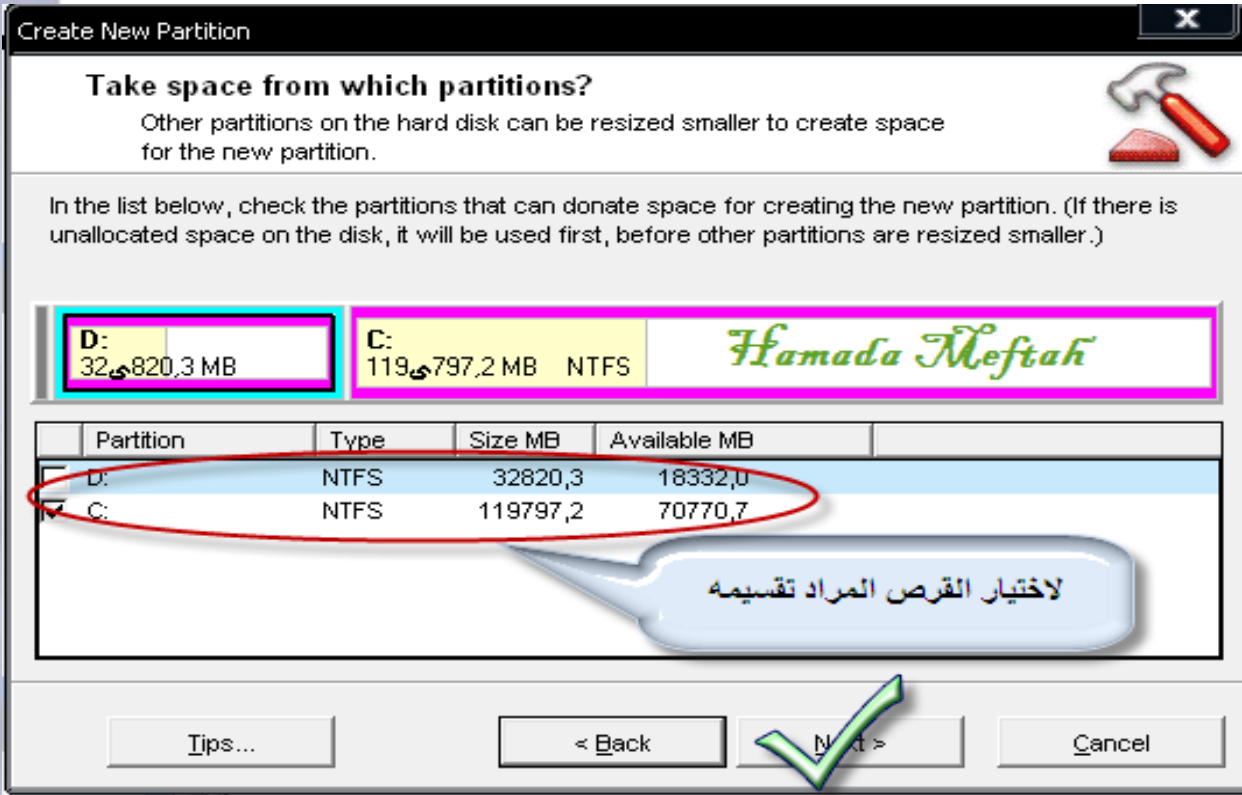
كما بالصورة الموالية



ستظهر واجهة البرنامج بها معلومات حول سعة الأقراص الموجود والجانب الأخرى
أوامر يقوم بها البرنامج



الخيار الأول لعمل تقسيم جديد وبعد الضغط عليه
تظهر شاشة المرشد نضغط على التالي وشاشة أخرى
نضغط أيضا على التالي ستظهر الشاشة الموالية



نختار القرص الذي نود تقسيمه ونضغط زر التالي
ستظهر الشاشة الموالية بها نحدد سعة القرص ونظام الملفات الذي سيعمل به الخ

Create New Partition

Partition Properties
Choose the size, label, and other properties of the new partition.

The recommended partition location is based on your current operating system and new partition location. Clicking 'Tips' before making changes.

Size: MB
Maximum size: 70770,7 MB
Minimum size: 7,8 MB

Label:

Create as:

File system type:

Drive Letter:

Buttons: Tips... < Back Next > Cancel

بعد الانتهاء من إدخال المعطيات نضغط زر التالي

تظهر الشاشة التالية التي تظهر لنا التقسيم الذي قمنا به

نضغط زر الإنهاء وانتظر قليلا

لحد الساعة لم نقم بالتقسيم 100% نستطيع إلغاء كل الخطوات السابقة

ولإتمام التقسيم نضغط على إحدى العلامتين الظاهرة في

الصورة التالية

The screenshot shows the Partition Magic software interface. On the left, there is a 'Pick a Task...' menu with options like 'Create a new partition', 'Create a backup partition', 'Install another operating system', 'Resize a partition', 'Redistribute free space', 'Merge partitions', and 'Copy a partition'. Below this is a 'Partition Operations' section with options like 'Browse partition', 'Create partition', 'Delete partition', and 'Resize/Move partition'. At the bottom left, there are 'Undo' and 'Apply' buttons. A red arrow points from the 'Apply' button to a green checkmark icon in the top toolbar.

The main window displays 'Disk 1 - 152625 MB' with three partitions: G:, D:, and C:. Below this is a table showing the details of the partitions on Disk 1.

| Partition | Type | Size MB | Used MB | Unused MB | Status | Pri/Log |
|-----------------|-------------|---------|----------|-----------|--------|---------|
| [*] | Unallocated | 7,8 | 0,0 | 0,0 | None | Primary |
| [*] | Extended | 88,2... | 88,21... | 0,0 | None | Primary |
| Local Disk (G:) | NTFS | 55,3... | 65,9 | 55,330,1 | None | Logical |
| Local Disk (D:) | NTFS | 32,8... | 12,06... | 20,758,1 | None | Logical |
| Local Disk (C:) | NTFS | 64,4... | 40,85... | 23,548,8 | Active | Primary |

At the bottom of the window, there is a legend for file systems: FAT, FAT32, NTFS, Linux Ext2/3, Linux Swap, Extended, Unallocated, Unformatted, and Other. There are also checkboxes for 'Used' and 'Unused' space. A message at the bottom states: 'We recommend closing all other applications while running PartitionMagic.' and '4 operations pending'.

A speech bubble with Arabic text 'هذا الزر لاتمام التقسيم بنجاح' (This button completes the partitioning successfully) points to the green checkmark icon in the top toolbar.

هنا نقول بأننا أتمنا التقسيم ويبقى عليك إعادة تشغيل الجهاز واترك الباقي عليه
 ليتم تعريف التقسيم الجديد ومبروك عليك القرص الجديد وفي الأخير أتمنى أن
 أكون وفقت في هذا الشرح للاستفادة
 لا تنسوا من خالص دعائكم لي ولوالدي ولأمة سيدنا محمد صلى الله عليه
 وسلم