

بِسْمِ اللَّهِ الرَّحْمَنِ الرَّحِيمِ

"سبحانك لا علم لنا إلا ما علمتنا إنك أنت السميع العليم"

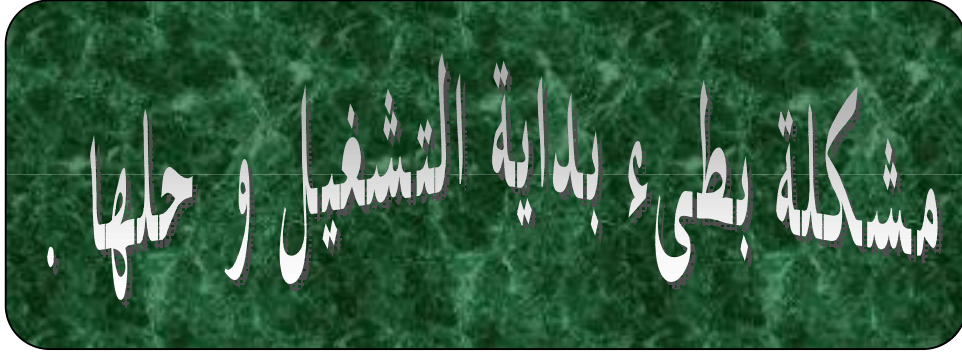


## مقدمة :-

"سبحانك لا علم لنا إلا ما علمتنا إنك أنت السميع العليم"

والصلاة والسلام على سيد الخلق . سيدنا محمد (صلى الله عليه وسلم) .  
ونعوذ بالله من شرور أنفسنا ومن سيئات أعمالنا . من يهده الله فلا مضل له و  
من يضلل فلا يجد له ولياً من شدة آ .

Microsoft



Microsoft

وكل ما أرجوه هو الدعاء الى ولسائى المسلمين خاصة و العرب عامة ..  
والله ولى التوفيق .

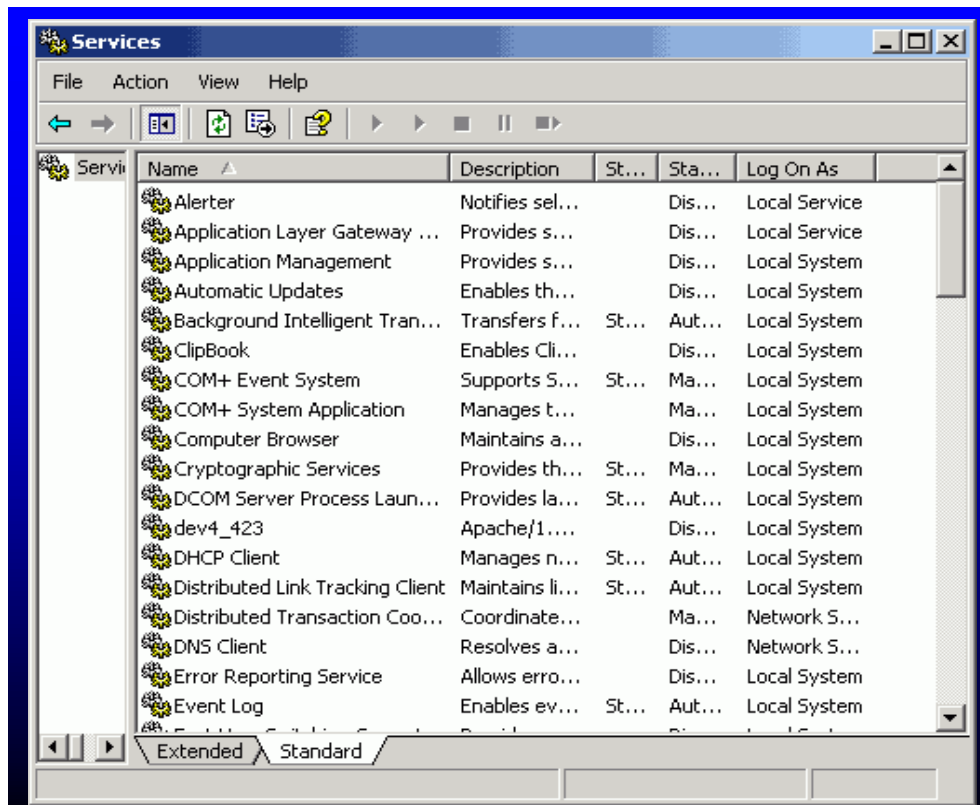
Aman Allah Ibrahim  
[Aman.Allah.2007@hotmail.com](mailto:Aman.Allah.2007@hotmail.com)

## مشكلة بطيء بداية التشغيل و حلها .

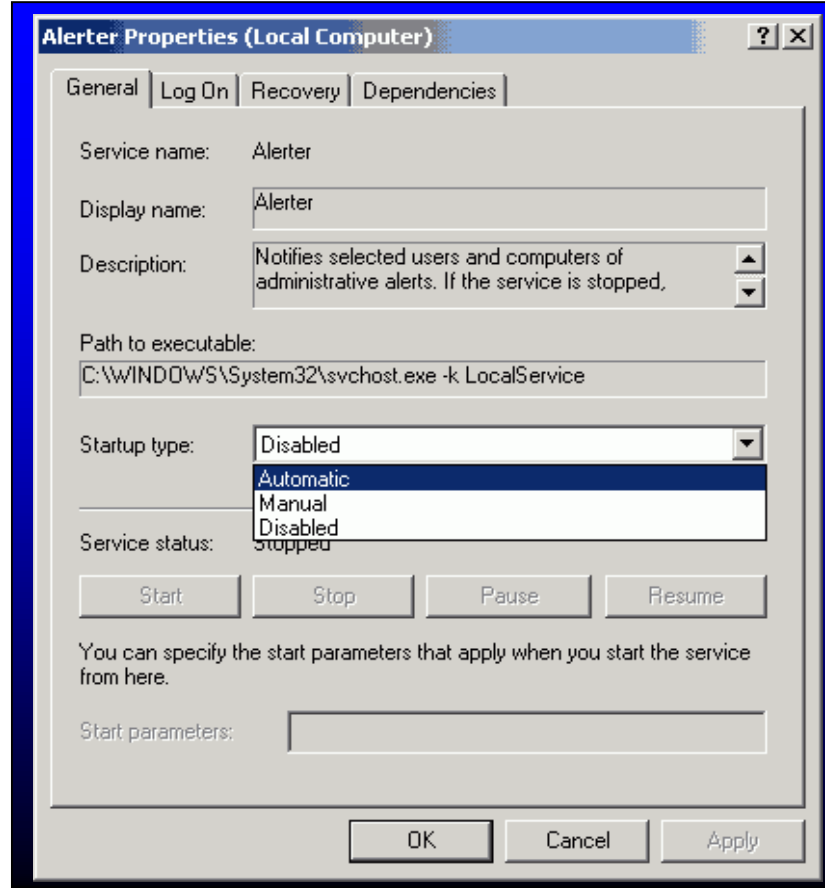
يشكي الكثير من المستخدمين من مشاكل عديدة سببها الرئيسي كثرة البرامج التي تعمل مع بداية نظام التشغيل ، والكثير منهم يبحث عن ذلك في قائمة Start Up وينسى مشكلة أخرى وهي قائمة الخدمات services ، وتسبب كثرة الخدمات التي تعمل مع بداية التشغيل في ثلاثة مشاكل ،  
الأولى طول الوقت الذي يحتاجه نظام التشغيل لكي يجعل هذه الخدمات في وضع العمل .

الثانية كمية الذاكرة التي تستهلكها هذه الخدمات ،  
الثالثة فتكمن في استهلاك بعض هذه الخدمات لأداء المعالج .  
.. وسنحتاج في هذا الشرح نظام التشغيل Windows Xp .

ولمعرفة هذه الخدمات التي تعمل مع بداية تشغيل الجهاز توجه إلى زر START البدء واكتب في RUN تشغيل الأمر التالي services.msc : ستظهر لك القائمة الموجودة في الصورة .



.وكما نلاحظ أن القائمة مليئة بالخدمات التي تؤدي إلى بطيء تشغيل الجهاز Computer .  
تختص هذه القائمة بالخدمات الكثيرة التي تعمل مع بداية نظام التشغيل Windows XP  
بنوعيه سواء كان Home Or Professional ، إن معرفتك بكيفية التعامل مع هذه الخدمات  
وحسن اختيار الإعدادات المناسب له سيساهم بشكل رئيسي في زيادة سرعة جهازك وسرعة بداية  
التشغيل . وكذلك توفير مساحة Ram .  
. كيفية تعديل إعدادات عمل الخدمة فيكون بالضغط عليها مرتين ثم ستظهر لك هذه النافذة .



Automatic يحول الإعدادات إلى تلقائي فقط يعمل إذا تم استدعائه ، أما Manual فيعمل  
مع بداية عمل نظام التشغيل ، طبعاً Disabled يعطل هذه الخدمة تماماً ، إذا عانيت من أية  
مشكلة يمكنك إعادة تشغيل الخدمة بنفس الطريقة ووضعها Manual .

[www.Medobot.be\vb](http://www.Medobot.be\vb)

شبكة و منتديات مستقبل

.. وسنقوم بتوضيح كل خدمة . كالآتي ..

## 1 – Alerter

ملف التشغيل :- `WINDOWS / System32 / svchost.exe -k Local Service`  
وظيفته :- وظيفتها تنبيه المستخدمين على الشبكة في حالة وجود تنبيه من المدير Manager.  
المقترح :- Disabled . إلا إذا كنت أنت مدير الشبكة وتريد تنبيه الآخرين .

\*\*\*\*\*

## 2-Application Layer Gateway Service

ملف التشغيل :- `C:WINDOWS / System32 / alg.exe`  
وظيفته :- في حالة أن الويندوز إكس بي ضمن SP1 فهذه الخدمة مهمة لاعتماد الجدران النارية عليها وخدمة تقاسم الاتصال بالإنترنت ICS . أما إذا كنت قمت بتركيب SP2 فإن هذه الخدمة أصبحت لا علاقة لها بخدمة ICS و الجدران النارية .  
المقترح :- Disabled في حال سبق ترقية نظام التشغيل إلى SP2 أو Manual لنسخة SP1 .

\*\*\*\*\*

## 3- Application Management

ملف التشغيل :- `C:WINDOWS / system32 / svchost.exe -k netsvcs`  
وظيفته :- متابعة تثبيت وإلغاء تثبيت البرامج على نظام التشغيل وتحتاجه في أي حالة من هذه الحالات.  
المقترح :- Disabled إلا إذا كنت ممن يكثر تثبيت البرامج وحذفها فعليك بـ Automatic

\*\*\*\*\*

## 4- Automatic Updates

ملف التشغيل :- `C:WINDOWS / system32 / svchost.exe -k netsvcs`  
وظيفته :- التحديث التلقائي لنظام التشغيل .  
المقترح :- Disabled ويمكنك القيام بذلك شكل يدوي ودوري .

\*\*\*\*\*

## 5- Background Intelligent Transfer Service

ملف التشغيل :- `C:WINDOWS / system32 / svchost.exe -k netsvcs`  
وظيفته :- وظيفة هذه الخدمة تظهر في نقل البيانات بواسطة خدمة http1.1 servers وتعتمد عليها عدد من البرامج مثل Windows Updates و MSN Explorer و Windows Media Player و Messenger

المقترح :- Manual .

\*\*\*\*\*

## 6- ClipBook

ملف التشغيل :- C:WINDOWS / system32 / clipsrv.exe

وظيفته :- تستخدم لحفظ عمليات القص واللصق Cut & Paste عبر أجهزة الكمبيوتر المختلفة على الشبكة ويستهلك من الذاكرة ١,٣ ميجابايت.

المقترح :- Disabled .

\*\*\*\*\*

## 7- COM+ Event System

ملف التشغيل :- C:WINDOWS / system32 / svchost.exe -k netsvcs

وظيفته :- هناك العديد من الخدمات التي تعتمد عليه أو أن بعض خصائصها تحتاج لهذه الخدمة مثل Windows Media Player

المقترح :- Manual

\*\*\*\*\*

## 8- COM+ System Application

ملف التشغيل :- C:WINDOWS / System32 / dllhost.exe / Processid

وظيفته :- تعمل معه بعض البرامج ، ادخل على هذا الرابط في جهازك / C:Program Files / ComPlus / Applications  
لم تجد شيئاً فهذا يعني قابلية إغلاق البرنامج .

المقترح :- Manual ويمكنك تجربة Disabled وإذا لاحظت مشاكل أعدها إلى Manual .

\*\*\*\*\*

## 9- Computer Browser

ملف التشغيل :- C:WINDOWS / system32 / svchost.exe -k netsvcs

وظيفته :- خدمة تختص بالشبكات ومتابعة الموارد الخاصة بالشبكة.

المقترح :- Disabled في حالة الأجهزة الشخصية التي لا تعمل على الشبكات ، وغالبا لا تحتاج له حتى في الشبكات.

\*\*\*\*\*

## 10- Cryptographic Services

ملف التشغيل :- C:WINDOWS / system32 / svchost.exe -k netsvcs

وظيفته :- وظيفة هذه الخدمة متابعة توابيع الملفات ، وعند تعطيله تظهر مشكلة uncertified drivers عند تثبيت التعريفات الجديدة وتحتاج هذا البرنامج عند تركيب ترقية SP1 و

SP2 وتقنية DirectX 9.0 والعديد من برامج مايكروسوفت. ويستهلك من الذاكرة ١,٩

ميجابايت.

المقترح :- Automatic .

\*\*\*\*\*

#### 11- DCOM Server Process Launcher

ملف التشغيل :- C:WINDOWS / system32 / svchost -k DcomLaunch

وظيفته :- يمد خدمات ووظائف الـ DCOM .

المقترح :- Automatic .

\*\*\*\*\*

#### 12- DHCP Client

ملف التشغيل :- C:WINDOWS / system32 / svchost.exe -k netsvcs

وظيفته :- تستخدمه معظم خدمات الاتصال بالإنترنت ومشاركة الاتصال ولا يمكن الاستغناء عنه .

المقترح :- Automatic .

\*\*\*\*\*

#### 13- Distributed Link Tracking Client

ملف التشغيل :- C:WINDOWS / system32 / svchost.exe -k netsvcs

وظيفته :- متابعة الروابط بين الملفات في نظام NTFS ويستهلك ٣,٥ إلى ٤ ميجابايت.

المقترح :- disabled إذا كنت تعتمد على نظام ملفات FAT32 أو Manual في حالة نظام ملفات NTFS

\*\*\*\*\*

#### 14- Distributed Transaction Coordinator

ملف التشغيل :- C:WINDOWS / System32 / msdtc.exe

وظيفته :- تعتمد عليه قواعد البيانات وأنظمة الملفات وإذا تم إيقاف هذه الخدمة ستلاحظ حدوث مشاكل مع بداية التشغيل .

المقترح :- Disabled وفي حالة ظهور أية مشاكل ترجعه إلى Manual إذا كان هو مصدر المشكلة.

\*\*\*\*\*

#### 15- DNS Client

ملف التشغيل :- C:WINDOWS / System32 / svchost.exe -k NetworkService

وظيفته :- خاص بحفظ عنوان DNS للجهاز في ذاكرة كاش ميموري Cash Memory .

المقترح :- Disabled .

\*\*\*\*\*

## 16- Error Reporting Service

ملف التشغيل :- C:WINDOWS / system32 / svchost.exe -k netsvcs

وظيفته :- إرسال التقارير لموقع مايكروسوفت عن الأخطاء في النظام والبرامج .

المقترح :- Disabled .

\*\*\*\*\*

## 17- Event Log

ملف التشغيل :- C:WINDOWS / system32 / services.exe

وظيفته :- برنامج تعتمد عليه الكثير من الخدمات ولا يمكنك الاستغناء عنه .

المقترح :- Automatic .

\*\*\*\*\*

## 18- Fast User Switching Compatibility

ملف التشغيل :- C:WINDOWS / System32 / svchost.exe -k LocalService

وظيفته :- مخصص لعمليات تبديل الدخول بين الاشتراكات على أكثر من جهاز واحد .

المقترح :- Disabled إلا في حالة وجود أكثر من مستخدم يفضل Manual .

\*\*\*\*\*

## 19- Help and Support

ملف التشغيل :- ..... .

وظيفته :- الاتصال المباشر لخدمات المساعدة والدعم عبر موقع مايكروسوفت.

المقترح :- Disabled .

\*\*\*\*\*

## 20- HTTP SSL

ملف التشغيل :- C:WINDOWS / System32 / svchost.exe -k HTTPFilter

وظيفته :- وظيفته تطبيق الاتصال الآمن لاتصال HTTPS .

المقترح :- Automatic .

\*\*\*\*\*

## 21- Human Interface Device Access

ملف التشغيل :- C:WINDOWS / system32 / svchost.exe -k netsvcs

وظيفته :- تختص هذه الخدمة ببعض المواصفات التي تعمل عبر الاسكانر أو لوحة المفاتيح

وخاصة الأزرار ذات الوظائف المخصصة .

المقترح :- Disabled وفي حالة ظهور أية مشاكل مع الأجهزة الطرفية كالاسكانر يتم إرجاعه

إلى Manual .

\*\*\*\*\*

## 22- IMAPI CD-Burning COM Service

ملف التشغيل :- C:WINDOWS / System32 / imapi.exe

وظيفته :- خدمة السحب والإقلاع للقرص المراد التسجيل عليه ويستهلك ١,٦ ميجابايت من الذاكرة .

المقترح :- Disabled في حالة عدم عمل نسخ لأقراص ال- CD .

\*\*\*\*\*

## 23- Indexing Service

ملف التشغيل :- C:WINDOWS / System32 / cisvc.exe

وظيفته :- أرشفة خصائص ومحتوى الملفات وذلك خلال ضعف نشاط النظام ، يسرع عملية الوصول للملفات عند البحث بكافة أشكاله ويستهلك من ٥٠٠ كيلو بايت - ٢ ميجابايت ويرتفع الرقم بشكل كبير خلال عملية الأرشفة.

المقترح :- Disabled .

\*\*\*\*\*

## 24- Infrared Monitor

ملف التشغيل :- C:WINDOWS / System32 / svchost.exe -k netsvcs

وظيفته :- خدمة تختص بتبادل البيانات من خلال منفذ الأشعة فوق الحمراء.

المقترح :- Disabled إلا في حالة الحاجة للإستعمال.

\*\*\*\*\*

## 25- IPSEC Services

ملف التشغيل :- C:WINDOWS / System32 / lsass.exe

وظيفته :- يختص بالأمان في مجال الإتصالات بواسطة عناوين IP .

المقترح :- Manual .

\*\*\*\*\*

## 26- Logical Disk Manager

ملف التشغيل :- C:WINDOWS / System32 / svchost.exe -k netsvcs

وظيفته :- وظيفة هذه الخدمة إكتشاف ومراقبة وسائط التخزين الجديدة ويرسلها

إلى Logical Disk Manager Administrative Service لإعدادها.

المقترح :- Disabled إلا في حالة إستخدام وسائط التخزين مثل Flash Disk تحول إلى

Manual.

\*\*\*\*\*



## 27- Logical Disk Manager Administrative Service

ملف التشغيل :- C:WINDOWS / System32 / dmadmin.exe /com

وظيفته :- .....  
المقترح :- Disabled إلا في حالة استخدام وسائط التخزين مثل Flash Disk تحول إلى

.Manual.

\*\*\*\*\*

## 28- Machine Debug Manager

ملف التشغيل :- C:Program Files / Common Files / Microsoft

SharedVS7Debugmdm.exe

وظيفته :- إدارة تصحيح الأخطاء الخاصة بتقنية . Visla Studio .

المقترح :- Disabled وفي حالة ظهور أية مشكلات بسبب التعطيل حوله إلى Manual .

\*\*\*\*\*

## 29- Messenger

ملف التشغيل :- C:WINDOWS / System32 / svchost.exe -k netsvcs

وظيفته :- خدمة التواصل بين السيرفر والزيائن Clients & Servers بالرسائل المباشرة ،

يساهم أحيانا في عملية اختراق الأجهزة غير المحصنة بشكل جيد ويتسبب في ظهور رسائل

PopUp مجهولة المصدر ، ولا علاقة له ببرنامج المسنجر.

المقترح :- disabled .

\*\*\*\*\*

## 30- MS Software Shadow Copy Provider

ملف التشغيل :- C:WINDOWS / System32 / dllhost.exe /Processid

وظيفته :- خدمة تدعم النسخ الاحتياطي Backup وتعتمد عليه برامج Ghost و imaging

الخاصة بالنسخ الاحتياطي.

المقترح :- إذا لم تكن بحاجة لعملية النسخ الاحتياطي حوله إلى . Disabled .

\*\*\*\*\*

## 31- Net Logon

ملف التشغيل :- C:WINDOWS / System32 / lsass.exe

وظيفته :- لا يحتاجها المستخدم العادي ولا الشبكات المنزلية أو المكتبية المبسطة التي لا

تعتمد على الدومينات .

المقترح :- . Disabled .

\*\*\*\*\*

### 32- Network Connections

ملف التشغيل :- C:WINDOWS / system32 / svchost.exe -k netsvcs

وظيفته :- من الإسم واضح فهذه الخدمة تختص بخدمات إتصال الإنترنت والشبكات .

المقترح :- Manual إلا إذا كنت تستخدم كمبيوتر بدون شبكة وبدون إنترنت.

\*\*\*\*\*

### 33- Network DDE

ملف التشغيل :- C:WINDOWS / system32 / etdde.exe

وظيفته :- يختص بعملية التبادل الديناميكي للمواد وسبق ذكره في خدمة ClipBook

ويستهلك ١,٥ ميجابايت من الذاكرة.

المقترح :- Disabled .

\*\*\*\*\*

### 34- Network DDE DSDM

ملف التشغيل :- C:WINDOWS / system32 / etdde.exe

وظيفته :- مثل سابقه .

المقترح :- Disabled

\*\*\*\*\*

### 35- Network Location Awareness

ملف التشغيل :- C:WINDOWS / System32 / svchost.exe -k netsvcs

وظيفته :- تخزين إعدادات ومواقع وبيانات الشبكة وتنبيه التطبيقات في حال تغيير شيء من

هذه البيانات.

المقترح :- Disabled وفي حالة ظهور أية مشكلات حوله إلى Manual .

\*\*\*\*\*

### 36- Network Provisioning Service

ملف التشغيل :- C:WINDOWS / system32 / svchost.exe -k netsvcs

وظيفته :- لم أفهم وظيفته بشكل كاف .

المقترح :- Disabled عند معظم المستخدمين.

\*\*\*\*\*

### 37- NT LM Security Support Provider

ملف التشغيل :- C:WINDOWS / System32 / lsass.exe

وظيفته :- توفير الأمان للبرامج التي تعمل على Remote Procedure Call .

المقترح :- Disabled وفي حال مواجهة أي مشكلة ناجمة عن هذا التعطيل حولها إلى

Manual.

\*\*\*\*\*

### 38- Performance Logs and Alerts

ملف التشغيل :- C:WINDOWS / system32 / smlogsvc.exe

وظيفته :- وظيفتها عمل ملفات LOG خاصة بالأداء والتنبيهات والأخطاء التي يمر بها الجهاز.  
المقترح :- Disabled .

\*\*\*\*\*

### 39- Plug and Play

ملف التشغيل :- C:WINDOWS / system32 / services.exe

وظيفته :- يسهل عملية تعريف قطع الـ Hardware على جهازك وترتيبها .  
المقترح :- Automatic .

\*\*\*\*\*

### 40- Portable Media Serial Number Service

ملف التشغيل :- C:WINDOWS / system32 / svchost.exe -k netsvcs

وظيفته :- يقوم بالإستعلام عن أرقام السيريال الخاصة بمشغلات الصوتيات portable media player ومحتواها .

المقترح :- Disabled إلا إذا كنت هاوي للاستماع عبر هذه الأجهزة .

\*\*\*\*\*

### 41- Print Spooler

ملف التشغيل :- C:WINDOWS / system32 / spoolsv.exe

وظيفته :- نقل الملفات المراد طباعتها إلى الذاكرة ، ويستهلك 3.6 ميجابايت من الذاكرة.  
المقترح :- Disabled إذا لم تكن تستخدم الطابعة. وفي حالة الاستخدام Automatic .

\*\*\*\*\*

### 42- Protected Storage

ملف التشغيل :- C:WINDOWS\system32\lsass.exe

وظيفته :- توفير الحماية للبيانات المهمة مثل كلمات السر Passwords .  
المقترح :- Automatic .

\*\*\*\*\*

### 43- QoS RSVP

ملف التشغيل :- C:WINDOWS / System32 / svp.exe

وظيفته :- تنظيم النقل بين البرامج المختلفة التي تعمل على الشبكة على الشبكة و التي تدعم هذه الخدمة ويمكن إزالتها من خصائص الشبكة Network Properties .  
المقترح :- Disabled

\*\*\*\*\*

#### 44- Remote Access Auto Connection Manager

ملف التشغيل :- C:WINDOWS / System32 / svchost.exe -k netsvcs

وظيفته :- يختص ببعض خدمات الإنترنت Internet Service .

المقترح :- Manual وفي حالة ظهور أي مشاكل معه يتم تحويلها إلى Automatic أو جعلها Disabled في حالة عدم استخدامك للإنترنت.

\*\*\*\*\*

#### 45- Remote Access Connection Manager

ملف التشغيل :- C:WINDOWS / system32 / svchost.exe -k netsvcs

وظيفته :- يقوم بإنشاء اتصالات الشبكة Network Connections .

المقترح :- Manual في حالة استخدامك للشبكة والإنترنت أو Disabled في حالة عدم استخدامك للشبكة أو الإنترنت .

\*\*\*\*\*

#### 46- Remote Desktop Help Session Manager

ملف التشغيل :- C:WINDOWS / system32 / sessmgr.exe

وظيفته :- لتشغيل و التحكم في Remote Assistance ويستهلك ٤,٣-٤ ميجابايت من الذاكرة.

المقترح :- Disabled إلا في حالة اعتمادك على Remote Desktop وقليل جداً من يستخدمها .

\*\*\*\*\*

#### 47- Remote Procedure Call

ملف التشغيل :- C:WINDOWS / system32 / svchost -k rpcss

وظيفته :- تنظيم عمل معظم الخدمات في Windows .

المقترح :- Manual .

\*\*\*\*\*

#### 48- Remote Procedure Call (RPC) Locator

ملف التشغيل :- C:WINDOWS / System32 / locator.exe

وظيفته :- يدير قاعدة بيانات RPC ويستهلك ما مجموعه ١,٢ ميجابايت من الذاكرة.

المقترح :- تستطيع أن تجرب جعله Disabled فإذا عانيت من مشكلة حوله إلى Manual .

\*\*\*\*\*

#### 49- Removable Storage

ملف التشغيل :- C:WINDOWS / system32 / svchost.exe -k netsvcs

وظيفته :- تنظيم عمل أجهزة التخزين الإضافية .

المقترح :- Disabled وإذا واجهت مشاكل حوله إلى Automatic .

\*\*\*\*\*

#### 50- Routing and Remote Access

ملف التشغيل :- C:WINDOWS / system32 / svchost.exe -k netsvcs

وظيفته :- السماح للأجهزة بالاتصال عبر خدمة Dial up إلى جهاز الشبكة ، يحتاجه من يريد الدخول من منزله على جهازه في العمل .

المقترح :- Disabled .

\*\*\*\*\*

#### 51- Secondary Logon

ملف التشغيل :- C:WINDOWS / System32 / svchost.exe -k netsvcs

وظيفته :- لتشغيل بعض المهام الخاصة والتي لا يحتاجها غالب المستخدمين .

المقترح :- Disabled .

\*\*\*\*\*

#### 52- Security Accounts Manager

ملف التشغيل :- C:WINDOWS / system32 / lsass.exe

وظيفته :- حفظ ملفات البروفایل Profile الخاصة بكلمات السر .

المقترح :- Automatic .

\*\*\*\*\*

#### 53- Security Center

ملف التشغيل :- C:WINDOWS / system32 / svchost.exe -k netsvcs

وظيفته :- مراقبة إعدادات الأمان للنظام مثل الجدران النارية Firewalls والترقية التلقائية

لبرامج الحماية من الفيروسات ، لا يمكنك تعطيله بمجرد وضع Disabled ولكن عليك

بالذهاب إلى لوحة التحكم Control Panel وإختر مركز الأمان Security Center وإختر

Change the way Security Center alerts me قم بحذف إشارة الاختيار من المربعات

بجوار Firewall و Automatic Update و Virus Protection .

المقترح :- Disabled .

\*\*\*\*\*

#### 54- Server

ملف التشغيل :- C:WINDOWS / System32 / svchost.exe -k netsvcs

وظيفته :- خدمة المشاركة في الملفات والطباعة عبر الشبكة إذا لم تكن تستخدمها فالأولى تعطيله.

المقترح :- Disabled إلا إذا كنت ترغب في تبادل الملفات عبر الشبكة .

\*\*\*\*\*

#### 55- Shell Hardware Detection

ملف التشغيل :- C:WINDOWS / System32 / svchost.exe -k netsvcs

وظيفته :- يقوم بعمل تشغيل تلقائي AutoPlay لأقراص الـ Cd أو الفلاش ديسك Flash Desk .

المقترح :- Disabled .

\*\*\*\*\*

#### 56- Smart Card

ملف التشغيل :- C:WINDOWS / System32 / SCardSvr.exe

وظيفته :- تشغيل البطاقات الذكية والغالب أن معظم المستخدمين لا يحتاجون لها ، وتستهلك ٢,٢ إلى ٢,٤ ميجابايت من الذاكرة.

المقترح :- Disabled .

\*\*\*\*\*

#### 57- SSDP Discovery Service

ملف التشغيل :- C:WINDOWS / System32 / svchost.exe -k LocalService

وظيفته :- خدمة التعرف على أجهزة Universal Plug and Play على الشبكة المحلية ويحتاجها الكثير ممن يستخدمون اللعب الجماعي عبر الشبكة.

المقترح :- Disabled .

\*\*\*\*\*

#### 58- System Event Notification

ملف التشغيل :- C:WINDOWS / system32 / svchost.exe -k netsvcs

وظيفته :- لم أستوعبها بشكل جيد . ولكنها تهتم بالشبكات و بنظام التشغيل .

المقترح :- Automatic .

\*\*\*\*\*

#### 59- System Restore Service

ملف التشغيل :- C:WINDOWS / System32 / svchost.exe -k netsvcs

وظيفته :- عمل نسخة طبق الأصل من نظام التشغيل ، تستهلك جزءا كبيرا من القرص الصلب ،

المقترح :- Disabled . وذلك لأن معظم المستخدمين لا يحتاجون إليه .

#### 60- TCP/IP NetBIOS Helper

ملف التشغيل :- C:WINDOWS / System32 / svchost.exe -k LocalService

وظيفته :- توفير الدعم لخدمة NetBIOS على نطاق TCP/IP لا تحتاجها إذا كنت لا تستخدم تقنية NetBIOS .

المقترح :- Disabled .

\*\*\*\*\*

#### 61- Telephony

ملف التشغيل :- C:WINDOWS / System32 / svchost.exe -k netsvcs

وظيفته :- خدمة تتحكم في أجهزة الاتصالات MODEM و ISDN و DSL على الجهاز ، لا تحتاجها في حالة أن جهازك يتصل بالإنترنت عبر الشبكة.

المقترح :- Disabled إذا كان جهازك يتصل بالإنترنت عبر Routers أو Gateway وفي حالة ظهور أية مشاكل من إيقاف الخدمة يتحول إلى Manual .

\*\*\*\*\*

#### 62- Telnet

ملف التشغيل :- C:WINDOWS / System32 / svchost.exe -k netsvcs

وظيفته :- يسمح للمستخدمين على الشبكة والإنترنت الدخول على جهازك ويعتبر من وسائل اختراق الأجهزة غير الآمنة ، ويفضل تعطيله ، ويستهلك ٢ ميجابايت من الذاكرة.

المقترح :- Disabled .

\*\*\*\*\*

#### 63- Terminal Services

ملف التشغيل :- C:WINDOWS / System32 / svchost -k DcomLaunch

وظيفته :- تعتمد عليه بعض الخدمات مثل تثبيت برنامج Norton Antivirus .

المقترح :- Manual .

\*\*\*\*\*

#### 64- Themes

ملف التشغيل :- C:WINDOWS / System32 / svchost.exe -k netsvcs

وظيفته :- خدمة السمات ( الأشكال ) الخاصة بنظام التشغيل Windows Xp فإذا كنت ممن لا يهتم بسمات الجهاز فقوم بإيقاف الخدمة ، ويستهلك من ٤-١٢ ميجابايت من الذاكرة.

المقترح :- Disabled .

\*\*\*\*\*

#### 65- Uninterruptible Power Supply

ملف التشغيل :- C:WINDOWS / System32 / ups.exe

وظيفته :- إذا كنت ممن لا يعتمد على أجهزة الطاقة المستمرة UPS فعليك إيقاف الخدمة ،  
وهذا حال معظم مستخدمي الإنترنت.

المقترح :- Disabled .

\*\*\*\*\*

#### 66- Universal Plug and Play Device Host

ملف التشغيل :- C:WINDOWS / System32 / svchost.exe -k LocalService

وظيفته :- يختص بالاتصال مع خدمة SSDP Discovery Service التي سبق ذكرها فيما

يختص إدارة أجهزة UPnP .

المقترح :- Disable .

\*\*\*\*\*

#### 67- Volume Shadow Copy

ملف التشغيل :- C:WINDOWS / System32 / vssvc.exe

وظيفته :- يعمل مع MS Software Shadow Copy Provider فيما يختص بالنسخ

الاحتياطي وغالب المستخدمين لا يستخدمونه ، ويستهلك ٣ ميجابايت من الذاكرة.

المقترح :- Disable .

\*\*\*\*\*

#### 68- WebClient

ملف التشغيل :- C:WINDOWS / System32 / svchost.exe -k LocalService

وظيفته :- يوفر الخدمة لبرامج نظام التشغيل - Real Player – Messenger والعديد من

البرامج الأخرى .

المقترح :- Automatic .

\*\*\*\*\*

#### 69- Windows Audio

ملف التشغيل :- C:WINDOWS / System32 / svchost.exe -k netsvcs

وظيفته :- سماع الأصوات عبر جهازك .. مثل صوت بداية التشغيل وهكذا .

المقترح :- Automatic .

\*\*\*\*\*

#### 70- Windows Firewall/Internet Connection Sharing

ملف التشغيل :- C:WINDOWS / System32 / svchost.exe -k netsvcs

وظيفته :- خدمة مشاركة موارد الإنترنت والجدران النارية .

المقترح :- Disabled إذا لم يكن جهازك Gateway لاتصال أجهزة أخرى وإذا كنت

تستخدم جدران حماية خلاف الذي يأتي مع تحديث SP2 أو Automatic في ما عدا ذلك.



### 71- Windows Image Acquisition

ملف التشغيل :- C:WINDOWS / System32 / svchost.exe -k imgsvc

وظيفته :- دعم أجهزة المسح الضوئي Scanner والكاميرات Web Cam إذا كنت لا تستخدم أي شيء من هذه الأشياء . فقوم بإيقاف الخدمة .

المقترح :- Disabled في حالة عدم استخدام الكاميرات والإسكانر .

\*\*\*\*\*

### 72- Windows Installer

ملف التشغيل :- C:WINDOWS / System32 / msixexec.exe /V

وظيفته :- تعمل هذه الخدمة على تثبيت البرامج وتعديلها وحذفها ، ويستهلك ٣,٤ ميجابايت من الذاكرة .

المقترح :- Manual .

\*\*\*\*\*

### 73- Windows Management Instrumentation

ملف التشغيل :- C:WINDOWS / system32 / svchost.exe -k netsvcs

وظيفته :- تعتمد الكثير من البرامج على هذه الخدمة لتعمل .

المقترح :- Automatic .

\*\*\*\*\*

### 74- Windows Time

ملف التشغيل :- C:WINDOWS / System32 / svchost.exe -k netsvcs

وظيفته :- لضبط الوقت عبر الإنترنت بشكل تلقائي .

المقترح :- Disabled .

\*\*\*\*\*

### 75- Wireless Zero Configuration

ملف التشغيل :- C:WINDOWS / System32 / svchost.exe -k netsvcs

وظيفته :- توفير الإعدادات التلقائية للإتصالات اللاسلكية .. Wireless Network .

المقترح :- Disabled إذا كنت تستعمل الشبكات اللاسلكية .

\*\*\*\*\*

### 76- WMI Performance Adapter

ملف التشغيل :- C:WINDOWS / System32 / wbemwmiapsrv.exe

وظيفته :- يقوم بإستدعاء performance library من WMI الذي سبق ذكره ، ويستهلك من ٢,٥ - ٦ ميجابايت من الذاكرة .

المقترح :- Manual .

\*\*\*\*\*

## 77- Workstation

ملف التشغيل :- C:WINDOWS / System32 / svchost.exe -k netsvcs

وظيفته :- تنظيم الاتصال بين الجهاز الريموت Remote Computer والجهاز المحلي Local Computer

المقترح :- Automatic .

\*\*\*\*\*

**وبهذا أكون قد إنتهيت من كتابة هذا المرجع .. الذي أرجو من الله  
أن أكون قد وفقت فيه .. وتجدون فيه الفائدة بعون الله تعالى .**

**والله ولي التوفيق .**

**ولا تنسوني من صالح دعائكم ..**

*Aman Allah Ibrahim*  
[Aman.Allah.2007@hotmail.com](mailto:Aman.Allah.2007@hotmail.com)

٢٠٠٦/٩/٢

