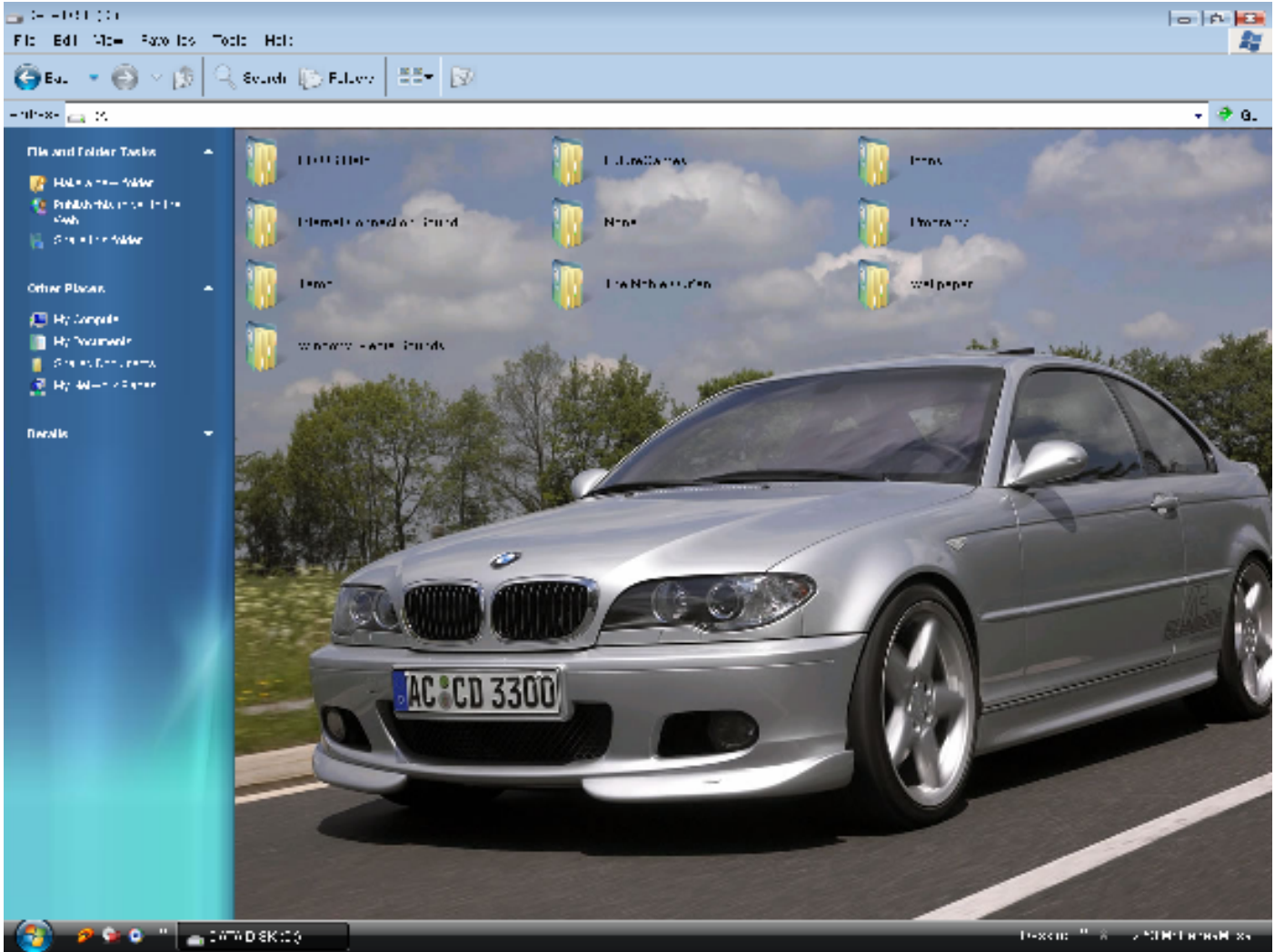


كيفية وضع صورة كخلفية للقرص أو المجلد

1- كيفية وضع صورة كخلفية للقرص :
كي تضع صورة كخلفية للقرص كما في الشكل التالي :



افتح برنامج المفكرة وانسخ التالي :

```
[{BE098140-A513-11D0-A3A4-00C04FD706EC}]  
ICONAREA_IMAGE=01.jpg
```

ثم قم بحفظ الملف بالاسم التالي :

Desktop.ini

ومن ثم ضع الملف في مسار القرص وليكن مثلاً :

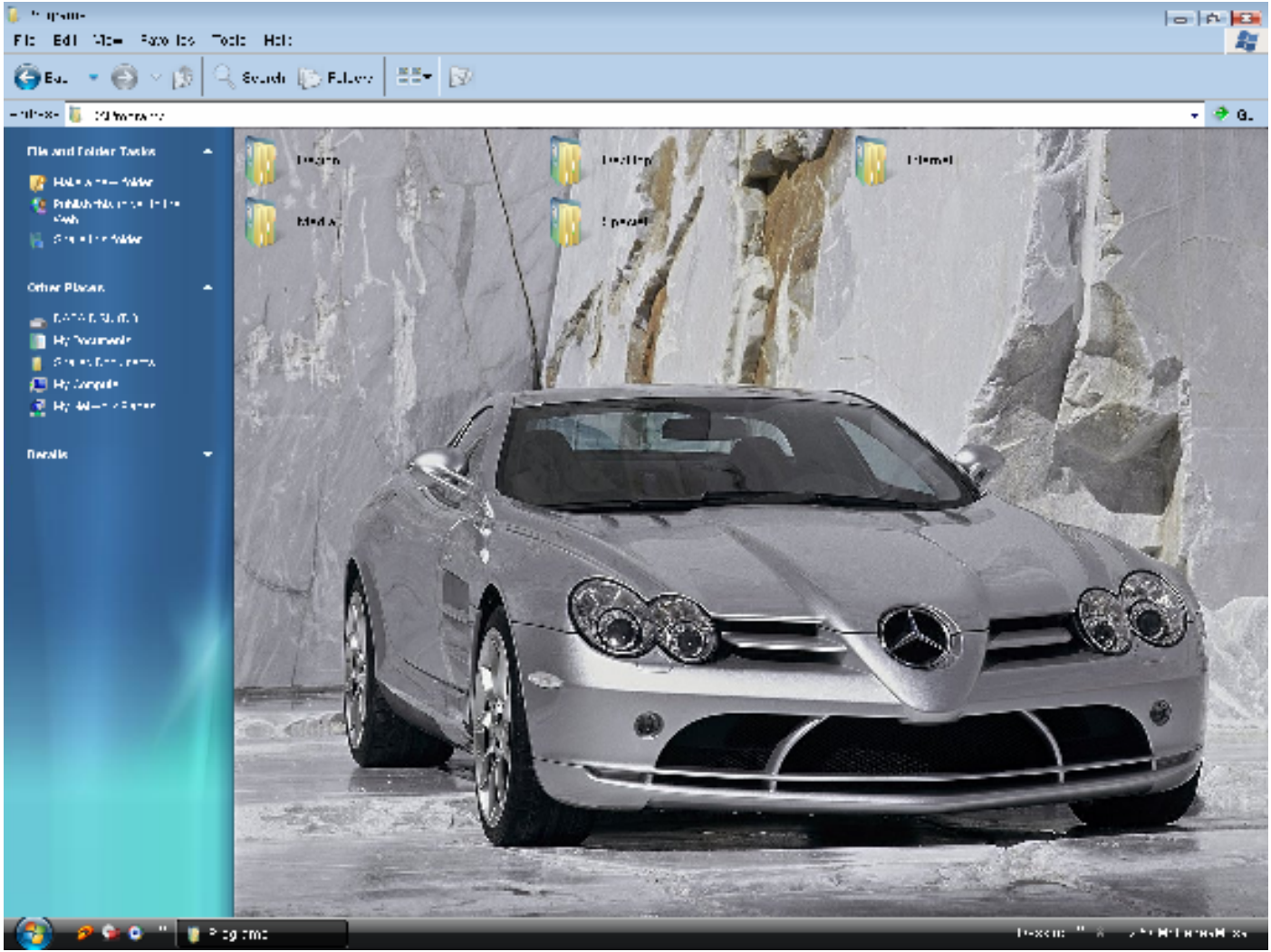
D:\Desktop.ini

ثم اختر صورة من نوع (jpg) وأعد تسميتها إلى الاسم (01) وضعها في مسار القرص بالقرب من ملف المفكرة الذي تم إنشاؤه مسبقاً أي :

D:\01.jpg

ثم انقر بزر الفأرة اليميني في القرص واختر تحديث فتظهر الصورة أو أغلق نافذة جهاز الكمبيوتر وأعد الدخول إلى القرص الذي قمت بوضع الصورة له فتظهر الصورة كخلفية للقرص .

2- كيفية وضع صورة كخلفية للمجلد :
كي تضع صورة كخلفية للمجلد كما في الشكل التالي :



أولاً قم بتغيير رمز المجلد بالضغط بزر الفأرة اليميني على المجلد ومن ثم اختر خصائص المجلد ومن ثم اختر تخصيص ورم بتغيير الرمز وبعد ذلك قم بتنفيذ الخطوات السابقة مع ملف مفكرة جديد وصورة جديدة وبعد الانتهاء قم بنقل الصورة وملف المفكرة إلى داخل المجلد ووافق على استبدال ملف المفكرة فتظهر الصورة تلقائياً .

مع تحيات كاتب الموضوع : بديع موسى – طالب في كلية الحقوق – جامعة دمشق .
البريد الإلكتروني :

bedamosa@hotmail.com