

تعليم فرونت بيج

إعداد : حسن بن عبد القادر رشو

مقدمة

معلومات مهمة حول الفرونت بيج ٢٠٠٠

تغيير ترميز الصفحة إلى العربية :

- 1- يجب تغيير ترميز صفحة الويب إلى العربية حتى لا تواجه مشاكل أثناء تصميمها ولكي تسهل محركات البحث في العثور عليها عند البحث عن المواقع العربية وذلك كالتالي:
- 1- افتح صفحة جديدة .
- 2- اضغط بيمين الفأرة في أي مكان في الصفحة واختر Page Properties من القائمة .
- 3- من الأعلى اضغط على علامة التبويب. Language
- 4- اجعل الخيار الأول على العربية + اسم دولتك .
- 5- اجعل الخيار الثاني والثالث. Arabic
- 6- اضغط OK ثم ابدأ العمل في الصفحة .

كيفية جعل الصفحة منسقة عند كتابة نص عربي أو نص مختلط (عربي - انجليزي) :


- يفترض الفرونت بيج ٢٠٠٠ أي صفحة جديدة تقوم بفتحها أنها مناسبة للنص المكتوب من اليسار لليمين "Lift To Right" والنص العربي كما تعلم من اليمين لليمن .. لذا يجب علينا تحويل اتجاه النص إلى "Right To Lift" وذلك بأحد الخيارات التالية:
- 1- تغيير وسم بداية الصفحة من <html> إلى . <html dir=rtl> وذلك من قسم HTML في أسفل الفرونت بيج ٢٠٠٠ كما ذكرنا في الدرس الأول.
 - 2- أو تغيير وسم بداية منطقة الجسم من <body> إلى . <body dir=rtl>
- *ملاحظة [] :** في الخيارين السابقين ستلاحظ انتقال شريط التمرير الرأسي من اليمين إلى اليسار عند معاينة الصفحة في الفرونت بيج أو في المتصفح.]
- 3- أو باستخدام الجداول لتنظيم الصفحة ، حيث يمكنك تغيير اتجاه النص إلى العربية في النص المكتوب داخل الجدول فقط ، وذلك بتغيير وسم بداية الجدول من <table> إلى . <table dir=rtl>
 - 4- أو تغيير خلية واحدة فقط من خلايا الجدول ، وذلك بتغيير وسم بداية الخلية من <td> إلى . <td dir=rtl> وهذا سيفيدك إذا كان اتجاه النص لكامل الصفحة من اليمين لليمن وتريد أن تضع نص انجليزي في أحد خلايا الجدول وجعله أكثر تنظيماً ، حيث أن كل ما عليك هو جعل وسم بداية الخلية. <td dir=ltr>
 - 5- أو تغيير اتجاه النص لمقطع أو فقرة محددة وذلك بتغيير وسم بداية الفقرة من <p> إلى ، <p dir=rtl> وهو سيفيدك في تنسيق نص من اليسار لليمن السابق ذكره مثل النص الانجليزي بحيث يصبح وسم بداية النص الانجليزي في صفحة عربية هو <p dir=ltr> وليس . <p dir=rtl>
- ***ملاحظة [] :** تذكر دائماً المسافة قبل كتابة . [dir

ضبط نص كما في ميكروسوفت وورد :

لضبط نهاية جميع أسطر نص معين مكتوب في فقرة واحدة ، غير وسم بداية الفقرة من <p> إلى أحد الأوامر التالية :

- 1- <p dir="rtl" style="TEXT-ALIGN: justify"> .
- 2- <p dir="rtl" style=" TEXT-ALIGN: justify; TEXT-JUSTIFY: inter-word"> .
- 3- <p dir="rtl" style=" TEXT-ALIGN: justify; TEXT-JUSTIFY: newspaper"> .
- 4- <p dir="rtl" style=" TEXT-ALIGN: justify; TEXT-JUSTIFY: kashida"> .

طريقة وضع عدة ارتباطات في صورة واحدة بواسطة الفرونت بيج ٢٠٠٠ :

- 1- أدرج الصورة في الصفحة .
- 2- أشتر على الصورة بالفأرة ... سيظهر في الأسفل شريط أدوات الصورة.
- 3- ستجد في الشريط ثلاثة أشكال هي  اضغط ما تريد منها واصنع شكل حول أي جزء من الصورة تريده أن يصبح ارتباط .
- 4- بعد أن تكمل وضع الشكل في الصورة سيفتح مربع حوار وضع الارتباط ، Create Hyberlink وضع الارتباط الذي تريد واضغط . OK

لوضع نص يظهر عند مرور الفأرة على صورة أو على ارتباط نصي مثل ، ارتباط نصي:

- أ) نص يظهر عند المرور على الصورة ، وهو يستخدم كنص بديل عند عدم ظهور الصورة أو للشرح حول ما تهدف إليه الصورة ، ويتم عمله كالتالي :
- 1- أدرج الصورة في الصفحة .
 - 2- اضغط على الصورة بيمين الفأرة واختر من القائمة. Picture Properties
 - 3- اكتب في خانة Text النص الذي تريد ثم اضغط. OK
- ب- نص عند مرور الفأرة على ارتباط نصي :
- 1- ظلل على النص المطلوب.
 - 2- افتح قسم HTML في أسفل الفرونت بيج ٢٠٠٠ .
 - 3- ستجد الشفرة الخاصة بهذا النص مظلة ، أضف لها الشفرة التالية :

ضع النص هنا" title="

إذا كان الكود الأصلي لهذا الارتباط هو مثال :

```
<p><a href="http://www.hi4net.com/index.htm"></a></p>
```

فإن الكود بعد الإضافة سيصبح

```
<p><a href="http://www.hi4net.com/index.htm" title="ضع النص هنا"></a></p>
```

تقارب وتباعد الأسطر عن ما يسبقها أو ما يليها :

- بواسطة فرونت بيج ٢٠٠٠ يمكنك جعل الأسطر أو الصور أو النماذج أو خلايا الجداول أكثر أو أقل تقارباً أو تباعداً عن ما يسبقها أو ما يليها ... وذلك كالتالي :
- 1- افتح قائمة Format واختر. Paragraph
 - 2- سيفتح مربع حوار ... Paragraph من خانة Spacing يمكنك تعديل التقارب أو التباعد حيث أن :
- أ) Before : خاص بتغيير مسافة ما يسبقه .
ب) After : خاص بتغيير مسافة ما يليه .

نقل صفحاتك إلى موقعك في الشبكة بواسطة فرونت بيج ٢٠٠٠ :

- يمكنك نشر صفحاتك بواسطة فرونت بيج بدلاً من استخدام المتصفح أو برنامج ftp وذلك كالتالي :
- 1- افتح قائمة File واضغط على. Publish Web
 - 2- اكتب في الأعلى عنوان موقعك كاملاً ، وإن اردت ارسال الصفحات لمجلد معين فاكتب أيضا اسم هذا المجلد مثل. http://www.hi4net.com/HTML
 - 3- اضغط زر Publish في الأسفل .
 - 4- سيفتح مربع ، اكتب فيه اسم المستخدم وكلمة المرور الخاصة بموقعك ثم اضغط . OK

لتحديد عنوان الرسالة عند ضغط الزائر على ارتباط لبريدك :

- 1- ظلل النص الذي تريده ارتباط لبريدك ..مثل " اتصل بنا "
- 2- افتح مربع حوار إنشاء الارتباط. " Create Hyperlink "
- 3- في خانة URL اكتب التالي ، مع تغيير عنوان بريدك وعنوان الرسالة :

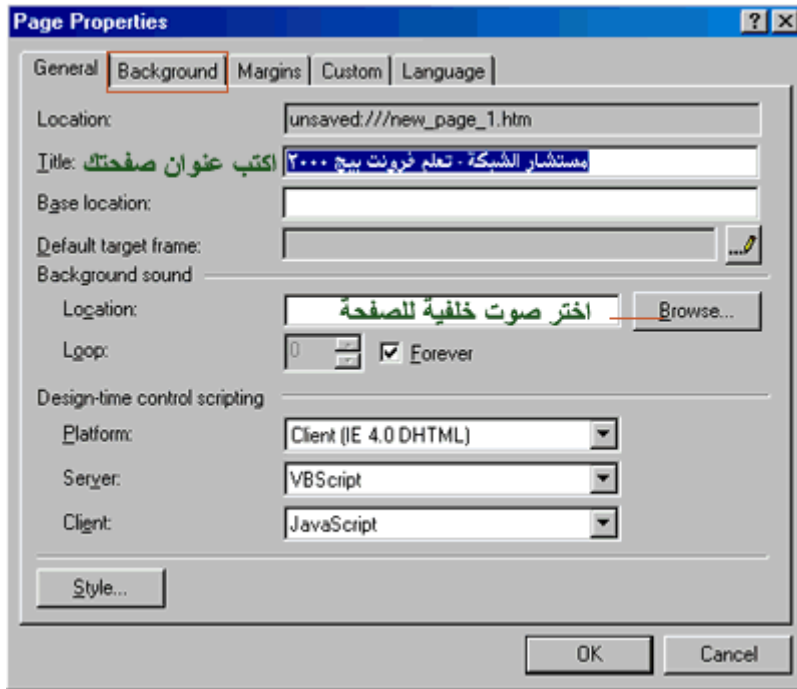
الدرس الثاني

#استخدام فرونت بيج:

بعد أن حددت موضوع موقعك وتعرفت على واجهة فرونت بيج ٢٠٠٠ ابدأ التنفيذ الآن:

أولاً : حدد خصائص الصفحة ... كيف ؟

في أي مكان فارغ في الصفحة اضغط يمين الفارة واختر من القائمة المنسدلة Page Properties ستظهر لك النافذة التالية:



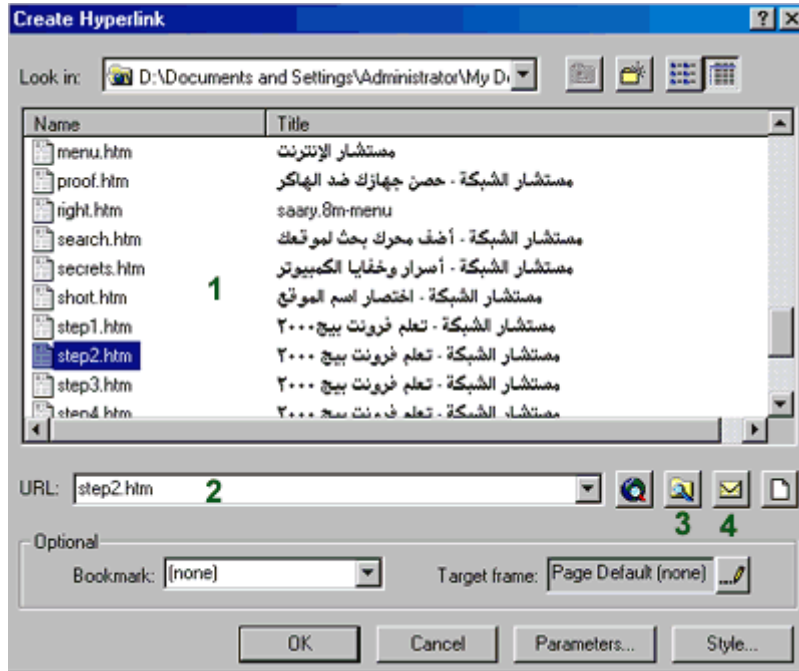
حدد ما تريد... بعد ذلك اضغط في الأعلى على علامة التبويب Background ستظهر لك النافذة التالية:



حدد ما تريد ثم اضغط OK

ثانياً : ابدأ بتحرير الصفحة وإدراج الصور وعمل الارتباطات بين الصفحات كيف ؟
* لإدراج نص في الصفحة : ضع المؤشر في أي سطر تريد وفي أي جهة (وسط أو يمين أو يسار) ثم ابدأ بالكتابة.

[ملاحظة : عند الكتابة في الفرونت بيج وأردت الانتقال للسطر التالي لإكمال الجملة السابقة بالضغط على Enter ستكون المسافة كبيرة بين السطور ولكن اضغط] . (Shift+Enter)
* لإدراج صورة : افتح القائمة Insert ثم اختر Picture ستفتح قائمة اختر منها From File بعد ذلك اختر الصورة التي تريدها واضغط. OK
* لوضع وصلة أو ارتباط أو لنك أو حسب ما تسميها ، تنقلك لصفحة أخرى أو لصورة أو لمستند وورد أو لأي ملف عند الضغط عليها :
1- اكتب اسم الارتباط : مثلاً .. لمشاهدة صفحتي الشخصية "اضغط هنا" .
2- ظلل "اضغط هنا" .. وهي الجملة التي تريدها أن تصيح ارتباط لصفحتك الشخصية .
3- افتح القائمة Insert واختر منها Hyperlink أو اضغط Ctrl+K في لوحة المفاتيح .. ستظهر لك النافذة التالية

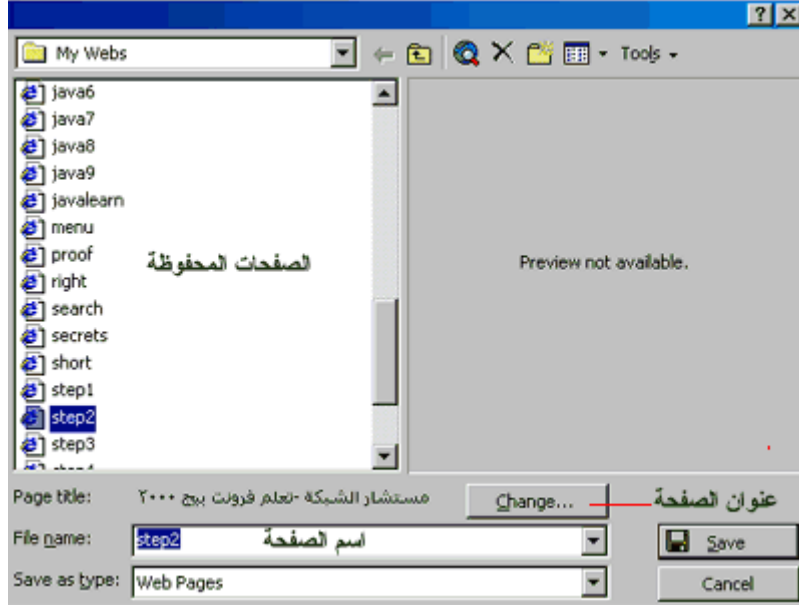


(1) في هذه المساحة ستظهر الصفحات التي قمت بحفظها .. وهذا سيسهل عمل ارتباط إلى هذه الصفحات .. فقط أشتر بالماوس على الصفحة التي تريد ربطها بجملة " اضغط هنا " وستكتب مباشرة في الخانة (٢) ، ثم اضغط. OK
(2) في هذه الخانة يمكنك كتابة اسم الصفحة مباشرة مع امتدادها وهو. (.htm)
(3) بالضغط على هذا الرمز ستفتح لك نافذة جديدة يمكنك من خلالها أن تستعرض مجلدات وملفات جهازك واختيار ما شئت لتربطه بالجملة المظلمة في الصفحة .
(4) بالضغط على هذا الرمز ستفتح لك نافذة لعمل ارتباط إلى بريد إلكتروني .. عند الضغط على الوصلة في المتصفح يفتح برنامج البريد الإلكتروني الافتراضي للشخص المتصفح ليرسل لك رسالة على العنوان التي ستكتبه في هذه النافذة .
بعد أن تختار نوع الملف الذي ستربطه بجملة " اضغط هنا " اضغط. OK
ستلاحظ أن جملة "اضغط هنا" أصبح تحتها خط أي أنها أصبحت ارتباط لصفحة أخرى أو لملف آخر .
[وينفس الطريقة تقوم بعمل جميع الارتباطات في موقعك .. جرب عمل وصلة أخرى لملف من نوع آخر !!]
* لاحظ أن الارتباط يجب ان يكتب فيه الاسم مع امتداد الملف ... فمثلاً البرامج تكون عادة بامتداد exe أو zip لذا يجب عليك كتابة هذا الامتداد اذا رغبت عمل صفحة برامج مجانية ... فمثلاً لو اردت عمل ارتباط لتحميل برنامج باسم mIRC وامتداده هو exe يجب ان يكون الارتباط كالتالي : mIRC.exe وهكذا لبقية الملفات باختلاف امتداداتها .

كيف سأحفظ صفحاتي وبقية ملفاتي في الجهاز؟؟؟

1- قم بحفظ الصور التي ستستخدمها في موقعك بأحد الامتدادين jpg أو gif .
* حيث ستستخدم امتداد jpg للمناظر الطبيعية أو الصور التي لا تقبل تقليل ألوانها حتى لا تفسد دقتها .
* أما امتداد gif فهو للجرافيك التي ستقوم بعملها في برنامج الرسم لديك .
2- يجب حفظ جميع ملفاتك من صفحات وصور .. إلخ في مجلد واحد وبعد ذلك قم بعمل ارتباطات إليها ..

وذلك حتى لا تحدث مشاكل في ظهورها عند ارسالها إلى الشبكة ... كيف؟؟؟
 [يفترض فرونت بيج حفظ جميع صفحاتك في المجلد التالي .. C:\mydocument\myweb لذلك يجب عليك
 أن تضع جميع ملفاتك التي ستستخدمها في مجلد myweb قبل عمل اي ارتباط لها . أما بالنسبة للصور
 فيفترض فرونت بيج لها مجلد داخل مجلد myweb وهو images لذلك يفضل أن تضع الصور والجرافيك فيها
 خاصة اذا كان موقعك به عدد كبير منها .. أي ستحفظها في c:\mydocument\myweb\images وبعد ذلك
 تقوم بإدراجها في الصفحة أو تصنع لها ارتباط كما تعلمت في السابق .. وبذلك يكون مسار استخدامها صحيح
 وتظهر عند ارسالها للشبكة بدون مشاكل بمشيئة الله.]
 *طريقة حفظ الصفحة في الجهاز بعد عملها :
 افتح القائمة File واختر Save ستفتح لك النافذة التالية :



في الخانة File name اكتب اسم الصفحة .. كما يمكنك تغيير عنوان الصفحة الذي حددته مسبقاً في
 خصائص الصفحة من هذه النافذة وذلك بالضغط على Change فوق اسم الصفحة بعد ذلك اضغط Save
 ستلاحظ أن البرنامج حفظها في مجلد myweb كما ذكرنا آنفاً.

****ملاحظات مهمة****

- 1- يجب أن يكون اسم الصفحة الرئيسية Index وذلك حتى تظهر مباشرة عند كتابة عنوان موقعك في المتصفح دون الحاجة إلى كتابة اسم هذه الصفحة .
- 2- يجب أن تستخدم الحروف اللاتينية لكتابة اسم الصفحة أو أي رمز من الرموز المعروفة والموجودة في لوحة المفاتيح ولا تستخدم حروف عربية أو رموز غريبة.

كيف سيكون مسار ملفاتك في الشبكة؟؟؟

أنت في جهازك قمت بحفظ ملفاتك في مجلد myweb الذي مساره c:\mydocument\myweb هذا المسار سيستبدل باسم موقعك أي سيصبح مثلاً ، www. hi4net.com وستنقل ملفاتك إلى الشبكة بنفس ترتيبها في جهازك .. فمثلاً أنت لديك مجلد تحفظ فيه جميع صور موقعك وهو باسم .. images لذلك ستقوم بإنشاء مجلد بنفس الاسم في موقعك في الشبكة وتضع فيه جميع الصور المستخدمة . أما بالنسبة للملفات الأخرى مثل صفحات الويب التي قمت بعملها والتي تتميز بامتداد (.htm) أو مستند وورد ، أو غيرها فأنت وضعتها في جهازك في مجلد myweb جنباً إلى جنب مع مجلد .. images لذلك ستترسلها إلي الشبكة بجانب مجلد .. images وبذلك لن تحدث مشاكل في فتح الارتباطات على الشبكة بمشيئة الله.

انتهى الدرس الثاني

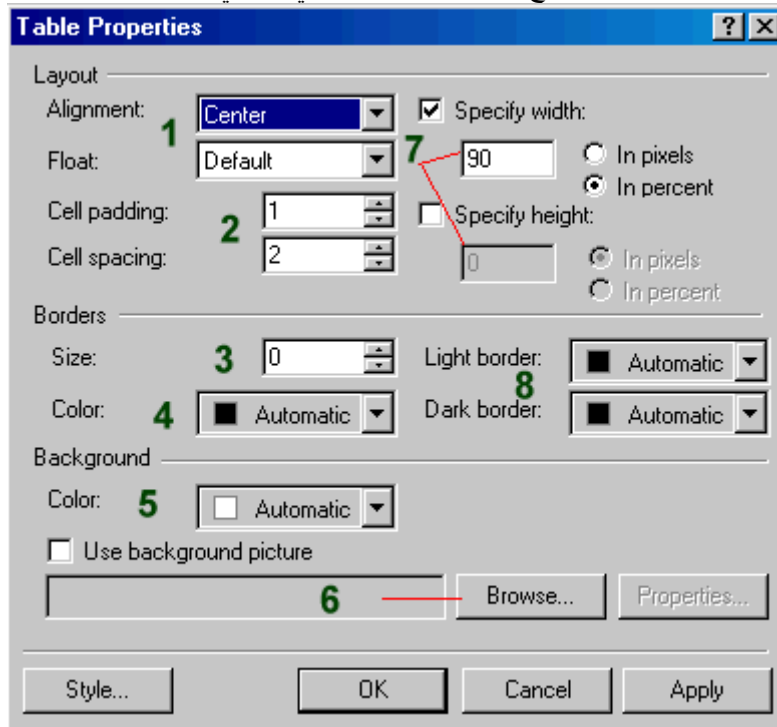
الدرس الثالث

#كيف تتعامل مع الجداول في فرونت بيج ٢٠٠٠ :

استخدام الجداول في صفحتك يجعل منها اكثر تنظيماً واحترافاً ... فمن غير الجداول لن تستطيع توسيط نص بجانب صورة أو تضع نصوص على شكل أعمدة متجاورة أو تضع خط رأسي أو ... إلخ . لذلك نحن نصحك باستخدام الجداول في صفحتك واتقانها !!

#والآن ابدأ باستخدام الجداول :

اضغط على رمز ادراج جدول في شريط الأدوات العلوي (راجع شرح الرموز في الخطوة الأولى) واختر عدد الأعمدة والصفوف التي تريدها . أو استخدم `insert>table` وحدد عدد الخلايا .
*ستلاحظ أن حدود الجدول الداخلية والخارجية بارزة .. فماذا لو كنت تريد حدود الجدول مخفية في (Preview) وظاهرة في قسم (Normal) للتعامل معها وتدرج ما تريد؟؟ ... بسيطة!!
ضع المؤشر في أي خلية داخل الجدول وانقر يمين الفأرة ستفتح قائمة اختر منها Table Propeties ستفتح لك نافذة توضح خصائص الجدول وهي كالتالي:

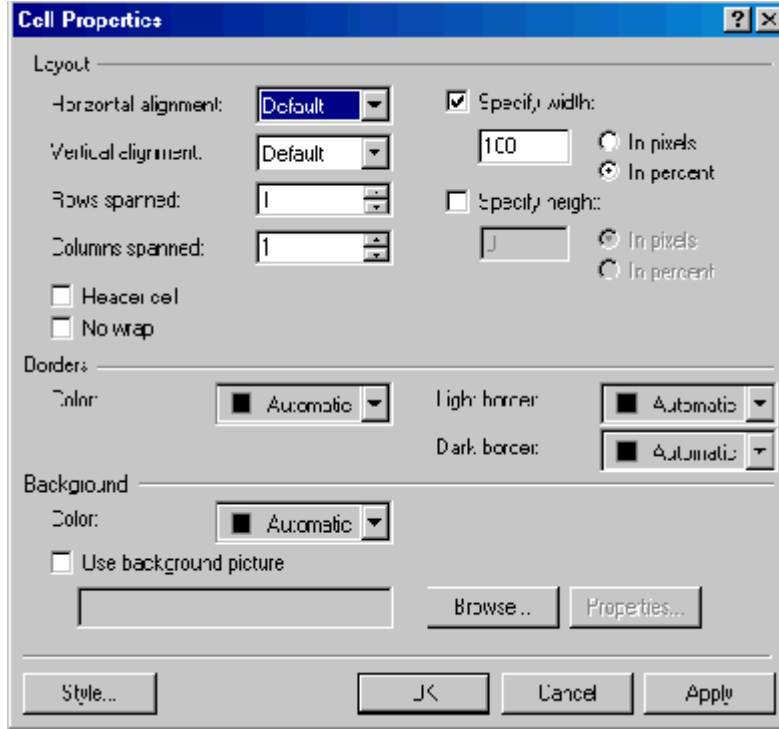


- (1): لتحديد موضع الجدول في الصفحة .
- (2): لتحديد المسافة بين الخلايا .
- (3): من هذا الخيار يمكنك اخفاء حدود الجدول في المتصفح وذلك بوضع قيمة سمك الإطار ، Border=0 ويمكنك من هنا أيضاً زيادة سمك الإطار .
- (4): لاختيار لون الإطار حول الخلايا .
- (5): لاختيار لون خلفية للجدول .
- (6): لاختيار صورة كخلفية للجدول .
- (7): لاختيار عرض وارتفاع خلايا الجدول .
- (8): باختيار لونين مناسبين من الخانتين Light border و Dark border يمكنك جعل خلايا الجدول وكأنها بارزة .. وهذا سيعطها مظهر جميل.
قم باختيار ما شئت من خصائص واضغط. OK

ملاحظة

(أي اختيار ستختاره من خصائص الجدول سينطبق على جميع خلايا الجدول) .
ولكن ماذا لو أردت تطبيق خصائص معينة على خلية واحدة أو مجموعة من الخلايا دون البقية؟؟ الأمر بسيط ...!!

- 1-خلية واحدة ضع المؤشر بداخلها .. ولعدة خلايا قم بتحديد هذه الخلايا .
- 2-اضغط يمين الفأرة واختر Cell Properties ستظهر لك النافذة التالية التي توضح خصائص الخلية :



3- كما تلاحظ أنها شبيهة بخصائص الجدول .. اختر منها ما تريد من خصائص لتطبيقها على خلية واحدة أو خلايا محددة ثم اضغط OK.

****ملاحظة****

(لفهم الجداول والتعرف إلى تعقيدها بشكل أفضل احفظ الصفحات التي ترى تعقيداً في تصميمها وافتحها في الفرونت بيج ٢٠٠٠ .)

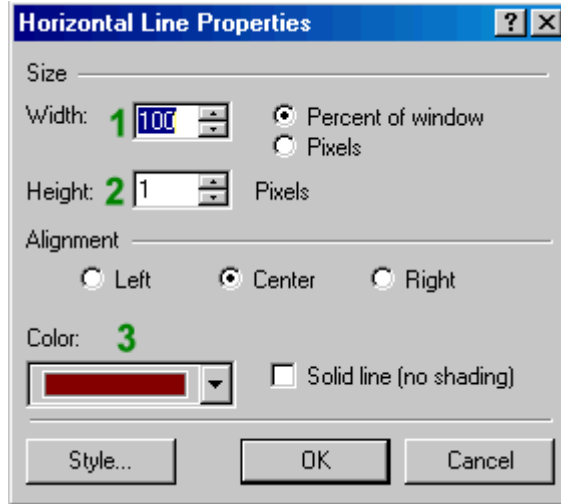
انتهى الدرس الثالث

الدرس الرابع

حسن مطهر صفحتك مع فرونت بيج ٢٠٠٠ :

أولاً: كيف تضع خط أفقي في صفحتك ؟

لوضع خط أفقي في الصفحة اذهب إلى Insert>Horizontal Line سيظهر لك الخط باعداداته الافتراضية ... لكن يمكنك تغييرها حسب ما تريد .. كيف ؟
انقر نقرة مزدوجة على الخط الأفقي عندها ستظهر لك النافذة التالية :



(1) طول الخط : (2) سمك الخط : (3) لون الخط

#ثانياً: كيف تدرج رمز ما في صفحتك ؟

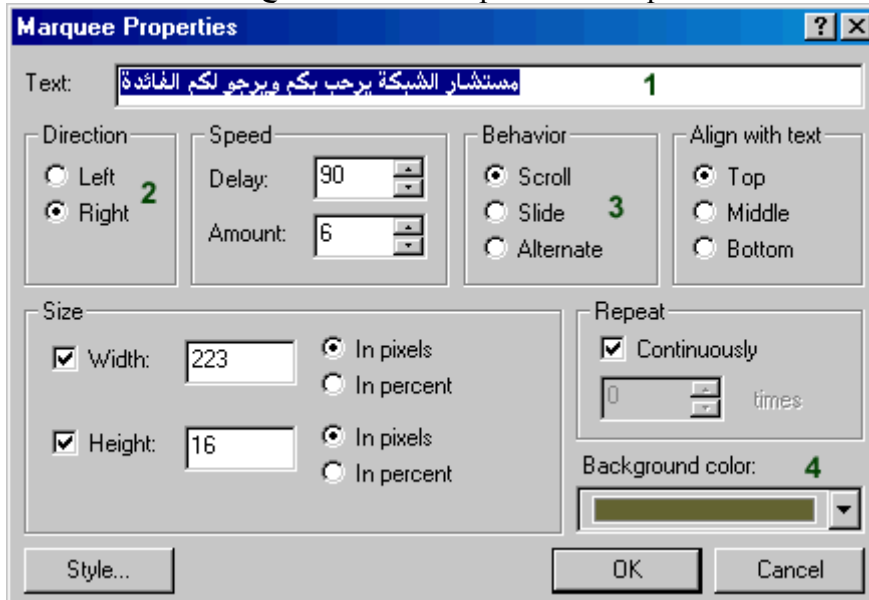
لإدراج رمز اذهب إلى Insert>Symbol ستفتح نافذة بها عدد كبير من الرموز .. اختر منها واضغط Insert ثم اضغط Close.

#ثالثاً: كيف تضع تعداد رقمي أو نقطي في صفحتك ؟

أي لو كان لديك عدد من الأسطر وتريد ترقيمها أو وضع نقاط بجانبها بأي شكل كانت .. فماذا تفعل ؟
 1- اكتب السطور التي تريد ترقيمها واجعل الانتقال بينها بواسطة Enter فقط وليس Enter+Shift.
 2- ظلل السطور التي تريد ترقيمها واذهب إلى Format>Bulleted and Numbering واختر منها ما تريد ثم اضغط .. OK ستجد أن المسافة بين الأسطر أصبحت صغيرة .

#رابعاً: كيف تدرج نص متحرك في صفحتك ؟

اذهب إلى Insert>Component>Marquee ستفتح لك النافذة التالية :



(1) اكتب هنا النص المتحرك .

(2) سرعة تحريك النص .

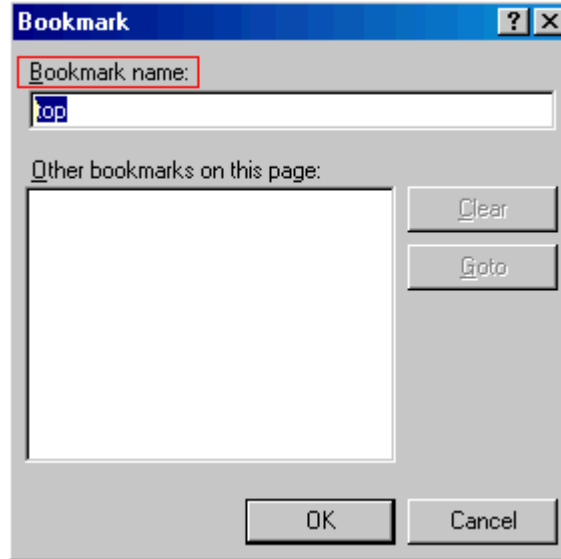
(3) نوع الحركة.

(4) لوضع لون لخلفية النص المتحرك .

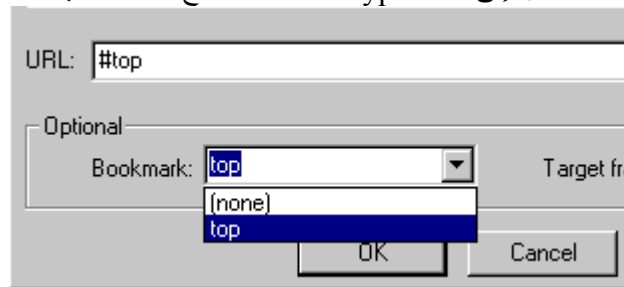
اختر ما تريد ثم اضغط ... OK قم بمعاينته في قسم Preview لو اردت تغيير الاعدادات انقر نقراً مزدوجاً على النص المتحرك ستظهر النافذة السابقة .. أجر تعديلاتك ثم اضغط OK.

#خامساً: ما هي خاصية البوك مارك ؟

هل سبق لك أن زرت موقع عندما تضغط على ارتباط ينقلك إلى مكان آخر ولكن في نفس الصفحة ؟ انها خاصية البوك مارك !! فكيف يتم عملها ؟ تابع الخطوات التالية فالعملية سهلة:
1- حدد النص أو الصورة التي تريد الزائر أن ينتقل إليها عند ضغط ارتباط معين .
2- اذهب إلى Insert>Bookmark ستفتح النافذة التالية :



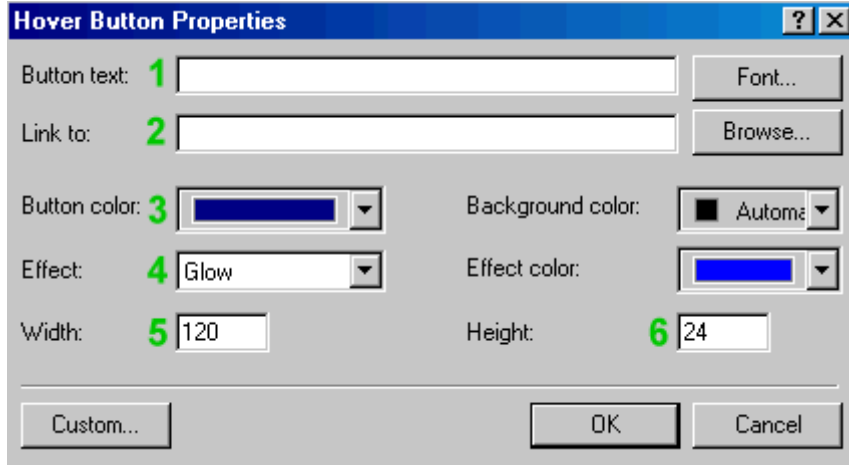
3- اكتب اسم لهذا النص أو الصورة في خانة Bookmark name ثم اضغط OK.
4- حدد النص أو الصورة التي تريد الزائر أن يضغطها لينتقل إلى هناك .
5- اذهب إلى Insert>Hyperlink ستفتح النافذة التالية :



هذا جزء من النافذة فقط وهو ما يهمننا في هذه النقطة
6- افتح القائمة المنسدلة بجوار كلمة Bookmark ستجد أن الاسم الذي كتبتة في الخطوة (٣) موجود هنا قم باختياره ثم اضغط OK.
قم بتجربته في المعاينة ... ولكن لن يتضح لك إلا إذا كانت المسافة بين الارتباط والهدف أكبر من ارتفاع الشاشة .

#سادساً: كيف تدرج أزرار متغيرة بواسطة فرونت بيج ٢٠٠٠ ؟

هل سبق لك أن زرت موقع عند مرور الفأرة على زر يتغير لونه أو يتحرك أو يحدث له أي تأثير ؟ ... يمكنك عمل بعض هذه التأثيرات بواسطة فرونت بيج 2000 كالتالي :
1- ضع المؤشر في المكان الذي تريد ظهور الزر فيه .
2- اذهب إلى Insert>component>Hover Button ستفتح النافذة التالية :



3- حدد الخيارات التالية :

(1) في هذه الخانة اكتب النص الذي تريد ظهوره في الزر .

(2) الصفحة التي تريد الزائر ينتقل إليها عند ضغط الزر .

(3) لون الزر .

(4) نوع التأثير .

(5) عرض الزر .

(6) ارتفاع الزر .

وبعد ضبط الإعدادات اضغط ، OK ثم قم بتجربة التأثير في قسم المعاينة Preview

****ملاحظة****

[لو اردت تغيير الإعدادات انقر الزر نقرأ مزدوجاً على الزر ستفتح النافذة السابقة ثم قم بالتعديلات اللازمة واضغط OK].

انتهى الدرس الرابع

الدرس الخامس

****إذا كنت ممن يملكون موقعاً كبيراً نسبياً على شبكة الإنترنت ، به العديد من الملفات المتنوعة ، فيلزمك أن تكون هذه الملفات أكثر تنظيماً ليسهل إدارة موقعك فيما بعد. وذلك بعمل مجلدات في موقعك.**

##ولكن كيف يتم تنظيم هذه الملفات داخل مجلدات في موقعك ؟

1- عليك أولاً بتصنيف أقسام موقعك تصنيفاً ملائماً لمحتوياته .

2- بعد ذلك قم بعمل مجلد لكل قسم وسمه بما يدل على محتويات هذا القسم .

****مثال : لنفترض أن لدينا موقعاً يضم الأقسام التالية:**

-قسم برامج مجانية .

-مكتبة صور .

-مكتبة سمعية .

-قيم تعليمي .

سنقوم بإنشاء أربعة مجلدات في الجهاز في مجلد myweb الافتراضي لمجلدات موقعك ، ونسمي كل مجلد بما يدل على محتواه ... فمثلاً تكون الأقسام السابقة على التوالي :

- software .

- pictures

- songs

- edu

وعند إنشاء الصفحات سنقوم بحفظ كل صفحة في المجلد المناسب لها . ويمكنك إنشاء مجلد صور باسم "img" مثلاً ، داخل كل من هذه المجلدات لحفظ الصور الخاصة بكل قسم .

#عمل الارتباطات بين صفحات وملفات الأقسام :

-في البداية ستكون هناك صفحة رئيسية للموقع خارج هذه المجلدات وباسم ، index و صفحة رئيسية index داخل كل مجلد (قسم).
وبالتأكيد ستشير إلى أقسام موقعك في صفحة الموقع الرئيسية بوضع ارتباطات لها **فكيف ستكون هذه الارتباطات ؟**

أولاً : مثلاً ، لوضع ارتباط إلى الصفحة الرئيسية لقسم edu يمكنك عمل ذلك بإحدى طريقتين :
(أ) تسطير العنوان يدوياً في خانة ، URL بحيث يكون كالتالي :

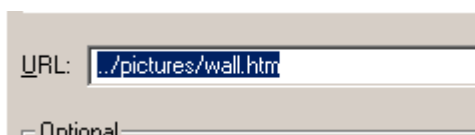


ثم ضغط . OK وعندما يقوم الزائر بضغط هذا الارتباط سيقوم المتصفح تلقائياً بقراءة الصفحة الرئيسية index لهذا القسم. " edu "
(ب) استعراض هذه الصفحة من خانة الملفات في Create Hyberlink بحيث نقوم بفتح مجلد edu والتأشير على صفحة index بداخله ثم نضغط . OK كما في الشكل التالي :



ثانياً : عمل ارتباط لصفحة في قسم ما من صفحة في قسم آخر:

****مثال :** لدينا صفحة في قسم software باسم ، internet.htm نريد أن نضع فيها ارتباط لصفحة wall.htm في قسم . pictures يمكنك عمل ذلك بإحدى طريقتين :
(أ) تسطير العنوان يدوياً :
1- افتح صفحة internet.htm في الفرونت بيج .
2- اشر على العبارة أو الصورة التي تريدها أن تكون ارتباط .
3- افتح نافذة . Create Hyberlink
4- في خانة URL اكتب ما يلي :



****حيث أن ./، تعني خروج من مجلد ، software والبقية وصول لصفحة . wall.htm**

5- وأخيراً اضغط . OK
(ب) ادخال العنوان أتوماتيكياً :
1- افتح صفحة internet.htm في الفرونت بيج .
2- اشر على العبارة أو الصورة التي تريدها أن تكون ارتباط .
3- افتح نافذة . Create Hyberlink
4- من الأعلى افتح مجلد pictures لاستعراض جميع محتوياته .
5- اشر على صفحة wall ثم اضغط . OK
****وبهذه الطريقة يمكنك عمل ارتباطات بين جميع صفحات وملفات أقسام موقعك .**
[وأخيراً قم بإنشاء مجلدات في موقعك في الشبكة بنفس ترتيبها وأسماءها في جهازك ، وانقل صفحات كل قسم إلى ما يماثله في الشبكة .]

الدرس السادس

#ماذا تعني الإطارات؟

تعني تقسيم الصفحة إلى عدة أقسام كل منها يمثل صفحة مستقلة ، ولكن بشكل غير ملاحظ للشخص المتصفح .
*مثل : وضع قائمة في اليمين ثابتة لا تتغير بتغير الصفحات في اليسار .

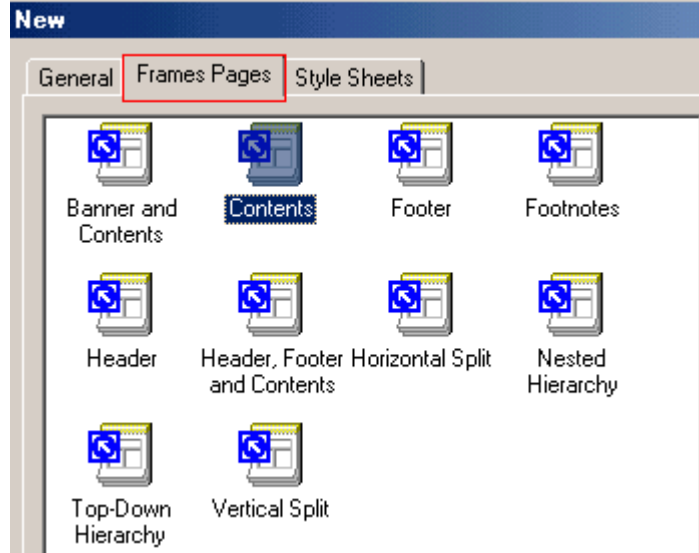
*ملاحظة : [كما أن للإطارات ميزات فإن لها مساويء ستعرفها عند استخدامك لها .]
##ما هي أنواع الإطارات التي يمكن عملها بواسطة الفرونت بيج ٢٠٠٠؟

يوفر لك فرونت بيج ٢٠٠٠ عدة أشكال جاهزة للفريمات ، يمكنك استخدام ما تريد منها .

ويمكنك مشاهدة هذه الأشكال كالتالي :

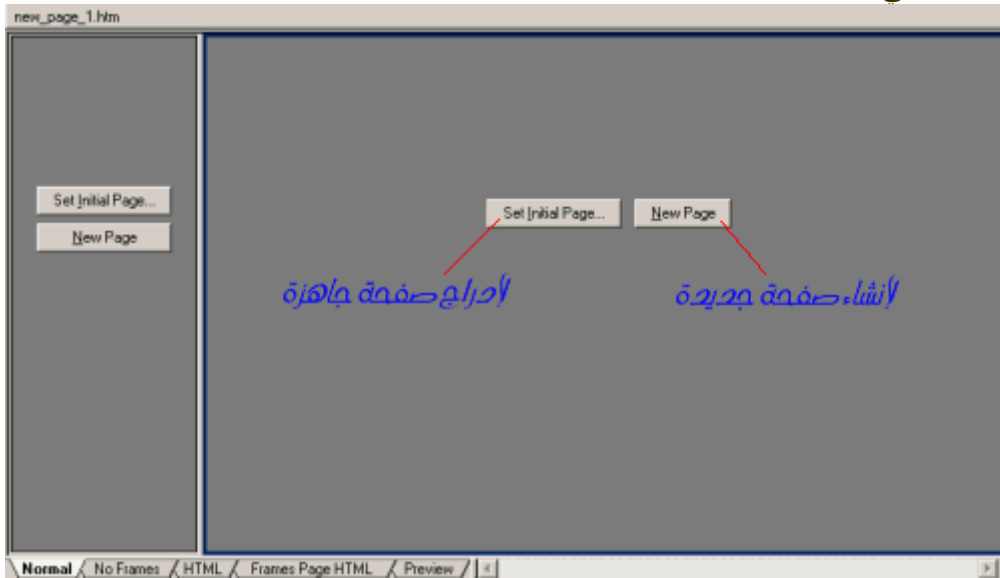
1- من قائمة File اختر New ثم Page .

2- سيفتح مربع حوار ، اختر من الأعلى . Frames

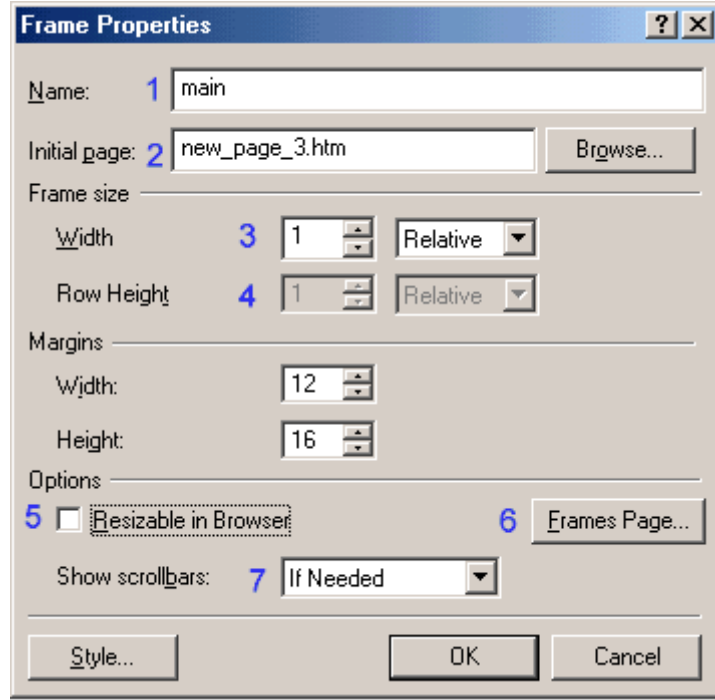


3- ستظهر لك عدة أشكال للفريمات ، يمكنك معاينتها في القسم الأيمن السفلي من مربع الحوار بالتأشير على ما تريد ، وبعد الاختيار اضغط . OK

واليك المثال التالي :



- إذا أردت أن تنشئ صفحة جديدة في أي إطار اضغط . NewPage
- أما إذا كانت لديك صفحة جاهزة وتريد ظهورها في أحد هذه الإطارات فاضغط . Set initial Page
- *بعد ذلك قم بتحديد خصائص كل إطار على حدة كالتالي :
- أ- اضغط بيمين الفأرة على الإطار الذي تريد تحديد خصائصه .
- ب- من القائمة اختر . Frame Properties
- ج- سيظهر لك مربع خصائص هذا الفريم كالتالي :



- 1- اسم هذا الفريم .
- 2- عنوان الصفحة التي ستدرجها في هذا الفريم.
- 3- عرض هذا الفريم .
- **ملاحظة : لكي لا يتشوه شكل الإطارات باختلاف دقة العرض اتبع التالي :
- كما في الشكل السابق هناك اطاران فقط ، أيمن وأيسر . إذا كانت القائمة في اليسار والصفحة الرئيسية في اليمين فسنعوم بتحديد عرض إطار القائمة باليكسل ، ونترك الآخر يتغير تلقائياً حسب دقة العرض للمتصفح .

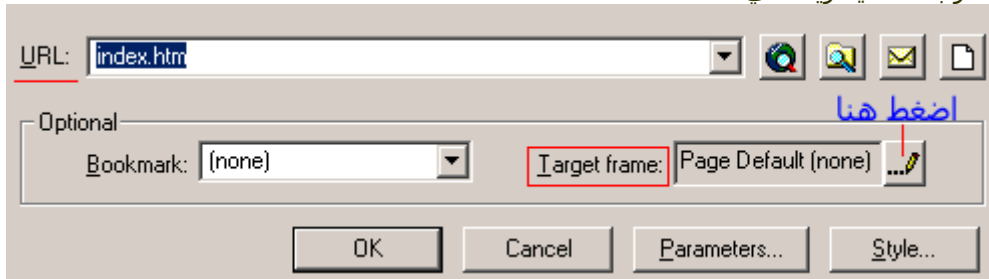
- مثلاً : نجعل عرض القائمة ١٥٠ بكسل ، وعرض إطار الصفحة الرئيسية نتركه ١ . Relative
- 4-ارتفاع الإطار ، وهذا لن تحتاجه إلا إذا استخدمت إطارات في الأعلى أو في الأسفل .
- 5-قم بإزالة الإشارة من مربع التدقيق إذا كنت لا تريد لمن يتصفح موقعك أن يغير مقاسات الإطارات .
- 6-اضغط هذا الزر واجعل قيمة Frame Spacing صفراً ، لإخفاء حدود كل الإطارات .
- 7-هذا الخيار خاص بأشرطة التمرير الرأسية والأفقية حيث أن :
 : If Needed - ظهور الشريط عند الحاجة له .
 : Always - ظهوره باستمرار .
 : Never - عدم ظهوره نهائياً .

[وينفس الطريقة يمكنك تحديد خصائص الفريم الآخر .]

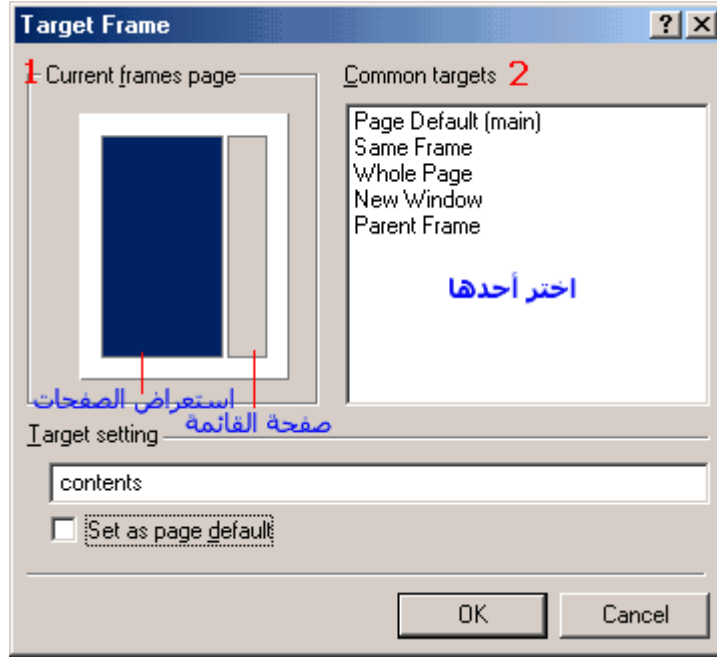
كيفية وضع الارتباطات في الصفحات التي تستخدم الإطارات (الفريمات) :

عند استخدامك لطريقة الإطارات يجب عليك تحديد الإطار (الفريم) الذي ستفتح فيه الصفحة عند ضغط ارتباط ما ، وذلك كالتالي :

- 1-أشر علة العبارة أو الصورة التي تريدها أن تكون ارتباط .
- 2-افتح نافذة . Create Hyberlink
- 3-اكتب الارتباط الذي تريده في خانة . URL



- 4-اضغط على زر ، Target Frame سيظهر لك الشكل التالي :



**يمكنك اختيار مكان فتح الصفحة من الخانة (1) بالتأشير بالفأرة . أو من اختيار العبارة المناسبة من الخانة (2) حيث :

Page Default [main] : لفتح الصفحة في الإطار الافتراضي المسمى main .

Same Frame : فتح في نفس الإطار .

Whole Page , Parent Frame : فتح في إطار كامل (صفحة كاملة) .

New Window : فتح في نافذة جديدة ، بحيث تبقى الصفحة الأولى مفتوحة .

5- وأخيراً اضغط . OK

إعداد : حسن بن عبد القادر رشو