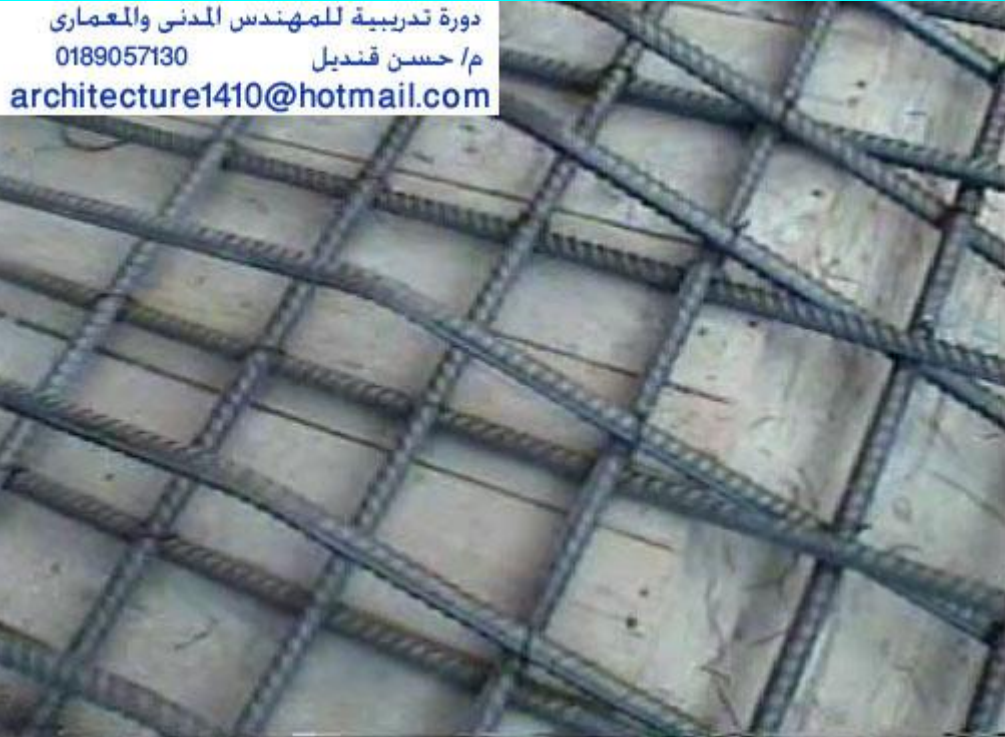
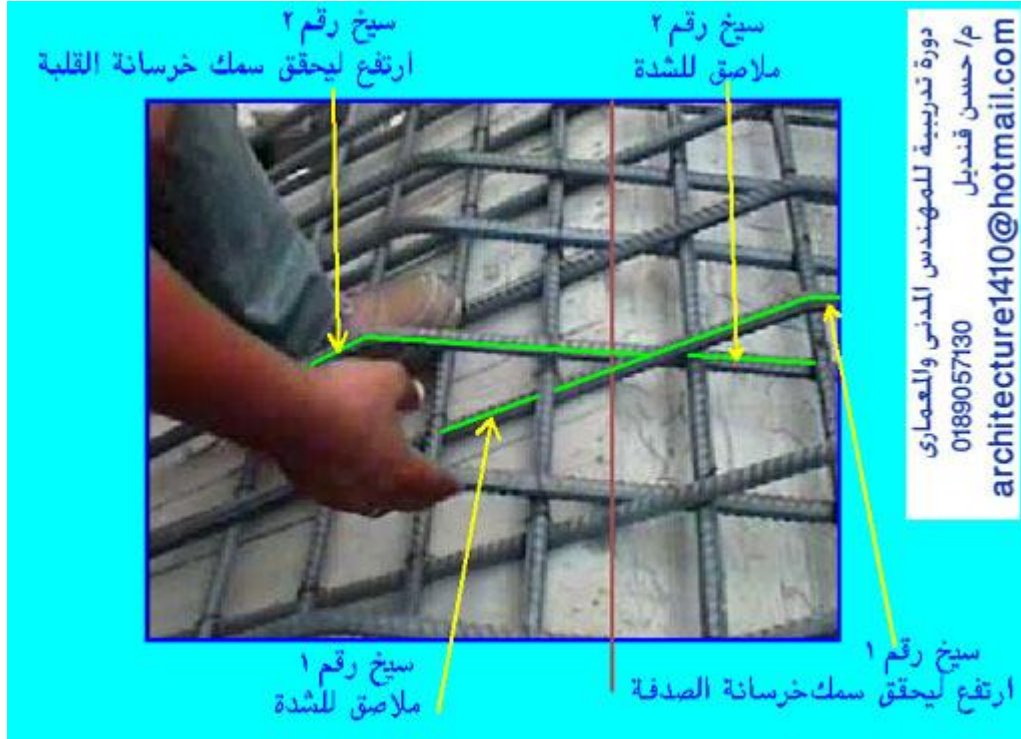
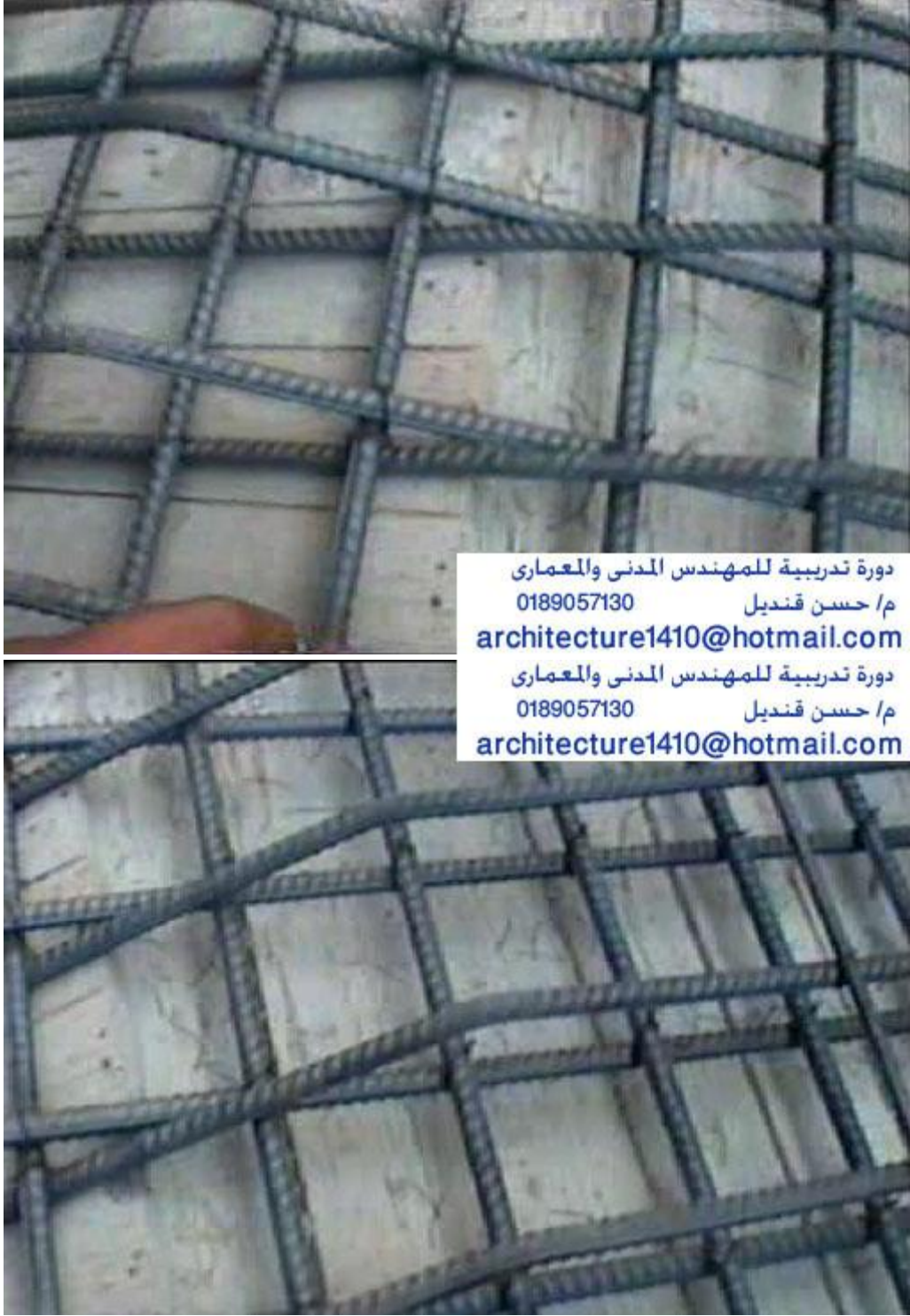
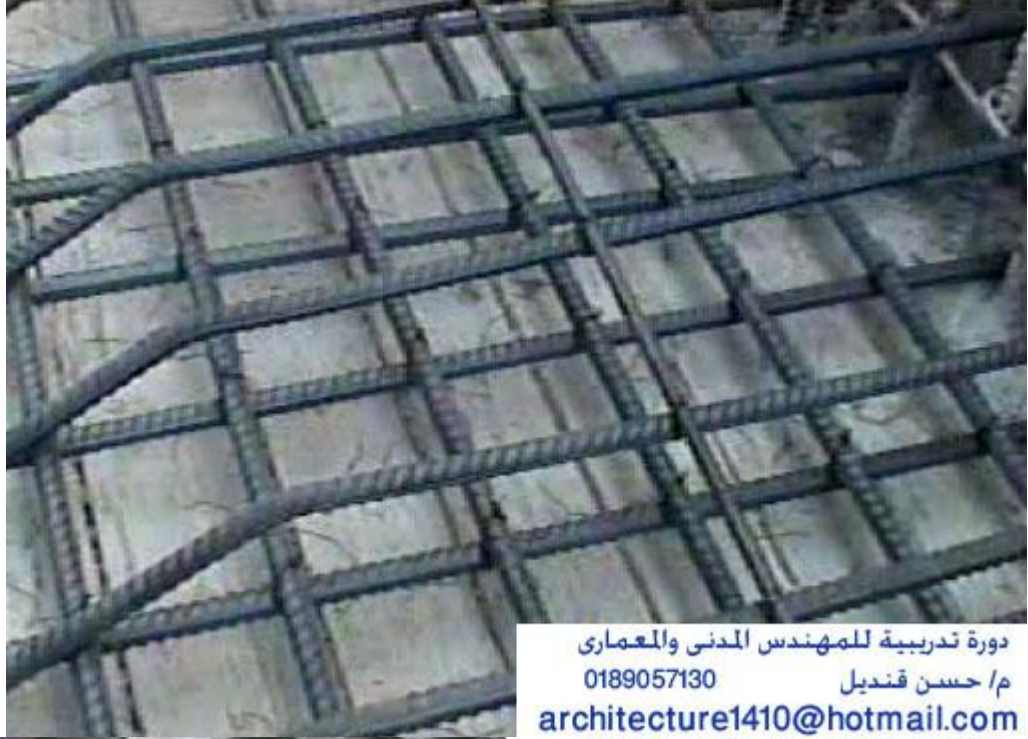


ارفق بعض الصور يوضح المقص في تسليح السلم
حيث ان سيخ الحديد الفرش الموجود بالقلبة يصبح غطاء بالصدفة بأرتفاع يحدده سمك خرسانة الصدفة
ويحدث العكس حيث ان سيخ الحديد الفرش الموجود بالصدفة يصبح غطاء بالقلبة ايضا بأرتفاع يحدده سمك
الخرسانة للقلبة
ارجو متابعة ذلك بالصور
واخيرا مرفق صورة اتوكاد اعتقد ان بها خطأ في رسم الحديد بمنطقة المقص من يعرف الصح يرد
الصور المرفقة



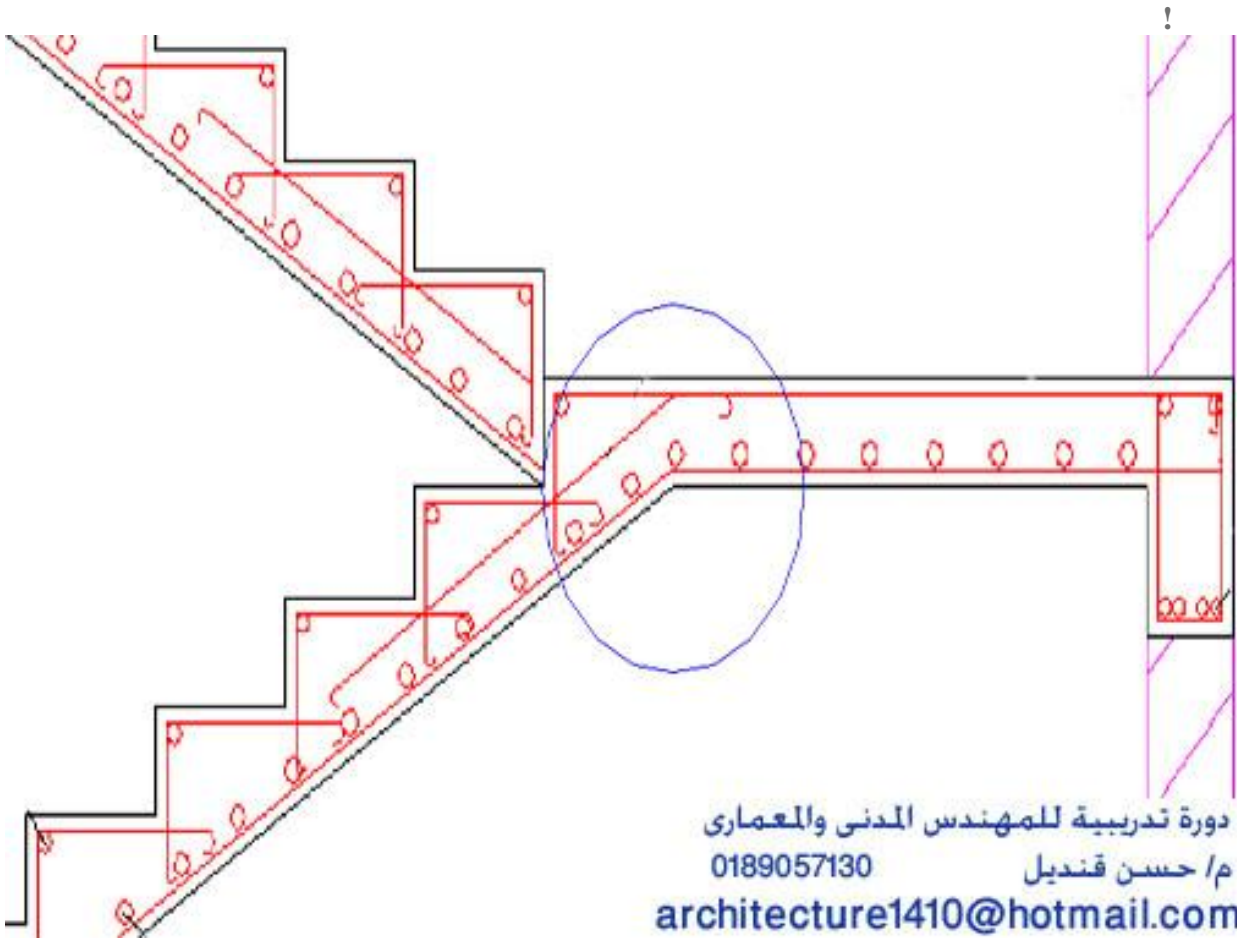


الصور المرفقة



دورة تدريبية للمهندس المدني والمعماري
0189057130 م/ حسن قنديل
architecture1410@hotmail.com
دورة تدريبية للمهندس المدني والمعماري
0189057130 م/ حسن قنديل
architecture1410@hotmail.com



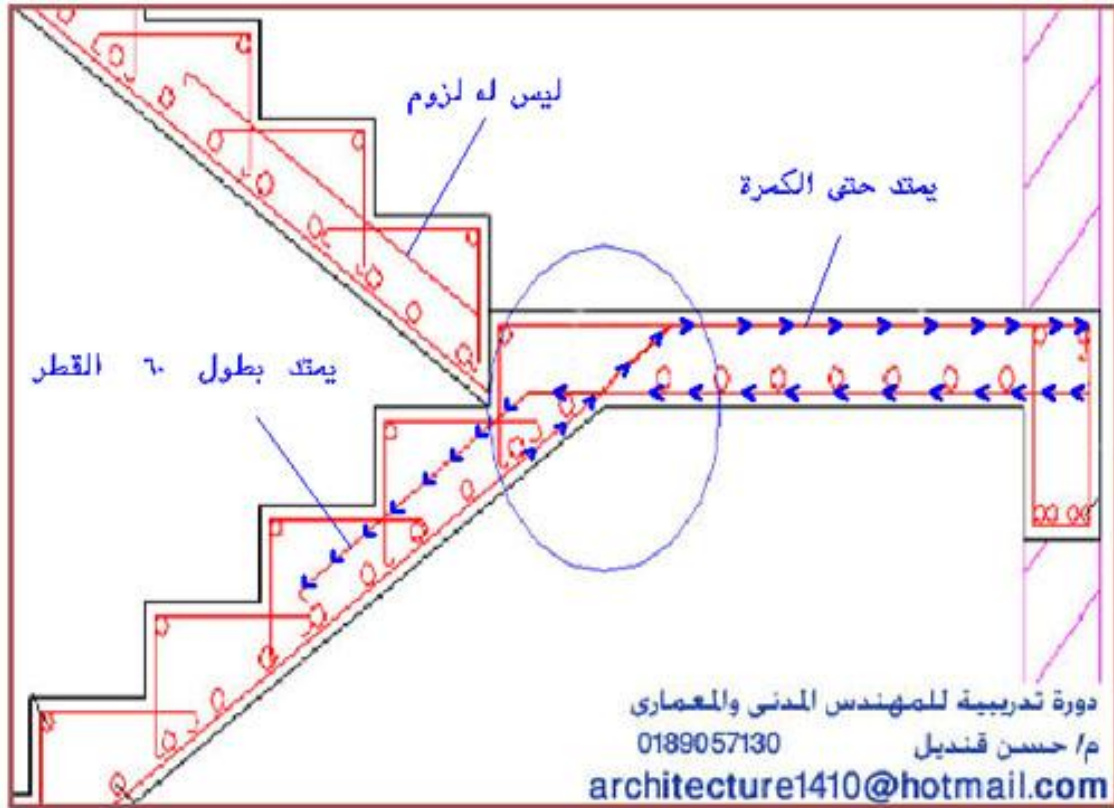


ماهو الخطأ فى الرسم السابق

الحل بالتالى

هذا هو المفروض ان يكون عليه السيخ
تتبع الاسهم على السيخ ليتضح المقص المفروض عمله فى
هذه المنطقة

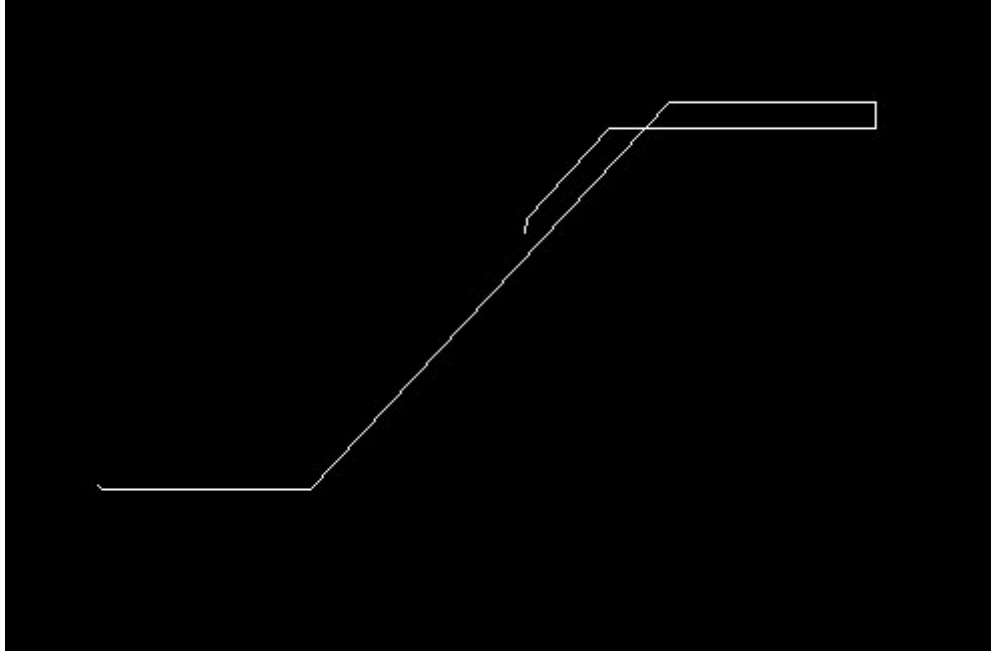
الصور المرفقة



انظر الى الاسهم لتحديد المقص المفروض ان يكون
وليس كما كان بالصورة السابقة

و على فكرة يمكن عمل السيخ كقطعة واحدة

كالصورة التالية



تقام حاليا دورات تدريبية لتعليم التنفيذ والاشراف بالمواقع
الانشائية

عن طريق الفيديو المصور من مواقع التنفيذ

مهندس حسن قنديل

موبايل / ٠١٨٩٠٥٧١٣٠

الاسكندرية - مصر

موبايل / architecture1410@gmail.com