

# كيف تجعل من لوحة المفاتيح ماوس للظروف

## How to convert your Keyboard to Mouse?

للمبرمج الباحث / أحمد بهجت عثمان

التليفون الهاتف / ٠١٢٠٤٥٧٨١٤

- الكثير منا يتعرض الي ان الماوس **MOUSE** الذي لديه يخرب أو يعطل فجأة و تريد ان تفعل شيء مهم بسرعة ولا تملك الحل.
- قد وفرت شركة **MICROSOFT** خاصة جميلة جدا و مفيدة في جميع إصداراتها من أنظمة التشغيل **WINDOWS** عن طريقة لوحة التحكم **CONTROL PANEL** هيا بنا لنعرف.

## الخطوات الهامة بالصورة:

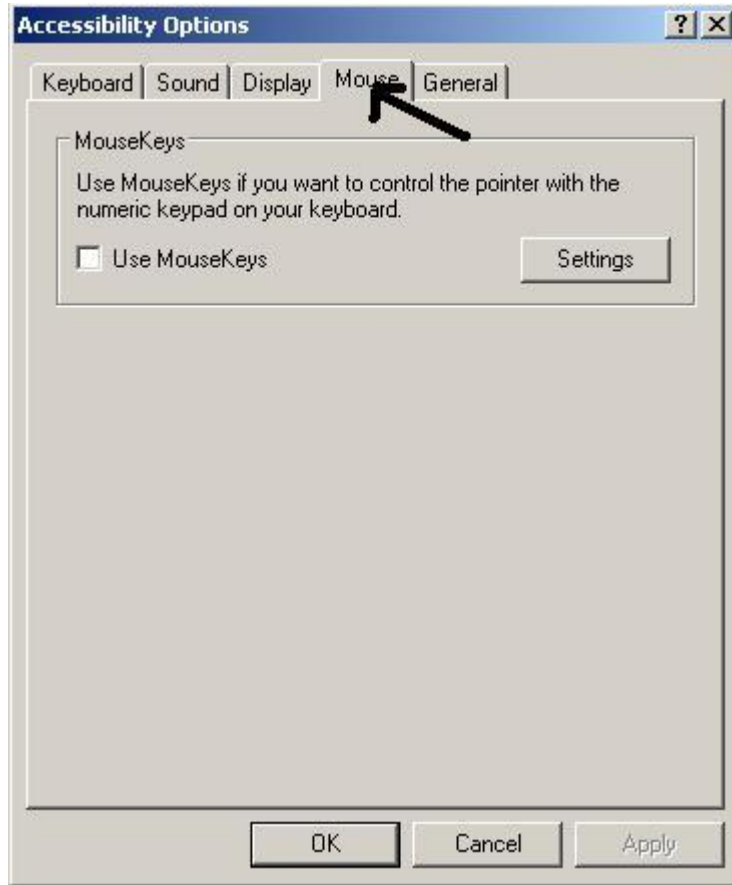
أولاً أفتح لوحة التحكم من قائمة **START**.



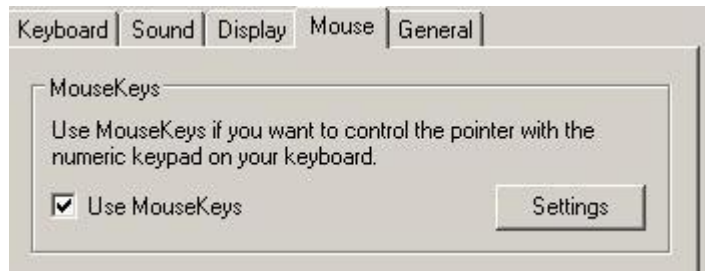
## ثانياً أن تختار Accessibility Options



## رابعاً من المربع الحواري المفتوح اختر التبويب Mouse

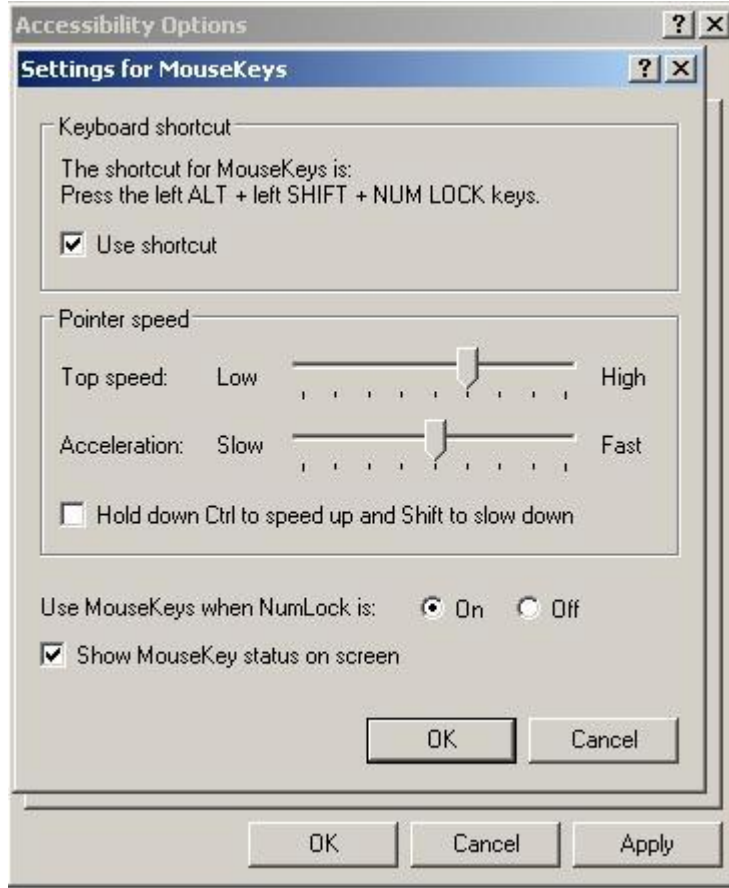


## خامساً حدد (ضع علامة صح) حول Use Mouse Keys



**ملاحظة :** إذا قمت بالضغط علي موافق سيتم تشغيل الماوس من لوحة المفاتيح إذا كانت NUM LOCK مفعلة ، سوف يتم الشرح لذلك اختر SETTINGS

## سادسا اختر Settings ليفتح لك المربع الحواري



هناك علي أقصى يمين لوحة المفاتيح ، مفاتيح للألة الحاسبة أعلاها  
علي اليسار يوجد مفتاح يدعي NumLock  
وهو عندما يكون مفعل تكون اللمبة المكتوب عليها NumLock مفعلة  
أي مُضاءة



فنختار من المربع الحوارى :  
Use MouseKeys when NumLock is On  
ثم نضغط Ok ثم Ok.

و أضغط على NumLock و تأكد أن لمبة NumLock غير مفعلة و  
بعدها أستخدم الأزرار التالية لتحريك سهم الماوس :

٨ : لأعلى  
٢ : لأسفل  
٦ : لليمين  
٤ : للشمال  
٩ : لأعلى يمين  
٧ : لأعلى يسار  
٣ : لأسفل يمين  
١ : لأسفل يسار  
٥ : لعمل نقرة Click

ملاحظة : بعد الضغط على Ok ستجد فى شريط Start أيقونة  
ماوس عندما تكون مفعلة و تكون حولها دائرة حمراء أن لم تكن  
مفعلة.

ترقبوا الدرس فيديو على [HTTP://AHMEDBAHGET.DARKBB.COM](http://AHMEDBAHGET.DARKBB.COM)

PRGRAMED By

Ahmed Bahget

