

الجيبسون بورد

عبارة عن الواح جبسية بمقاس ١٢٠سم فى ٣ متر بسمك شائع ١٣ مليمتراً وهى مغلقة وملصق بها من الوجهين ورق رقيق بألوان اما ابيض او اخضر فاتح او احمر

فالالواح ذات اللون الابيض هى جيبسون بورد عادى

وذات اللون الاخضر الفاتح مقاومة للرطوبة

وذات اللون الاحمر مقاومة للحريق وسمكها ١٧ مليمتراً

الصور المرفقة



والواح الجيبسون بورد تستعمل فى الاسقف بديلاً عن البياض على الشبك الممدد

وخاصة فى ديكورات السقف ذات المناسيب المتعددة

ويمكن تثبيت الواح الجيبسون بورد على السقف الخرسانى مباشرة عن طريق قطاع صاج يسمى اوميجا كما بالصورة

حيث يتم تثبيت اعواد قطاعات الصاج المسمى اوميجا على مسافات ٦٠ سم متجاورة على السقف الخرساني بمسمار الفيشر

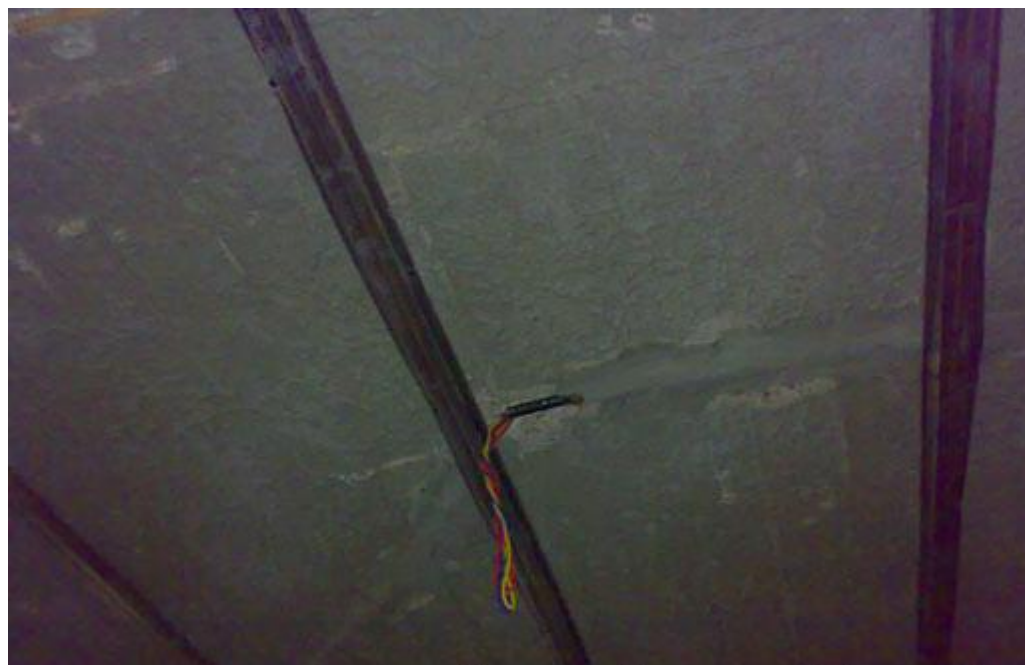
ثم يثبت بيها الواح الجيبسون بمسمار قلاووظ لا يصدأ

ويخوش المسمار داخل اللوح ويمعجن حتى لا يظهر

وفى هذه الحالة يعتبر الواح الجيبسون بورد كالبياض العادى بدون ديكورات او مناسب بالسقف

وتستخدم هذه الطريقة فى ظروف خاصة وقليلة حيث ان البياض العادى افضل وارخص

الصور المرفقة



دورة تدريبية للمهندس المدني والمعماري
م/ حسن قنديل 0189057130

دورة تدريبية للمهندس المدني والمعمار
م/ حسن قنديل 0189057130



دورة تدريبية للمهندس المدني والمعماري
م/ حسن قنديل 0189057130



اما فى حالة عمل ديكورات ومناسيب مختلفة بالسقف يفضل الجيبسون بورد
لانه ارخص واسرع من البياض على الشبك الممدد

وفى هذه الحالة يتم النزول بأعواد الالوميجا للمنسوب المطلوب وتثبت
بالسقف عن طريق اذرع الومنيوم بواسطة قطاع اخر يسمى سى لانه على
شكل حرف الـ C

كما بالصورة

اى انه يتم تثبيت الازرع الومنيوم بالسقف بمسمار الفيشر ويثبت بها قطاع
الـ C بمسمار سن صاج وعلى المنسوب المطلوب وعلى مسافات ١٠٠ - ١٢٠
سم

ثم يثبت قطاع الالوميجا بقطاع الـ C بسن صاج ايضا

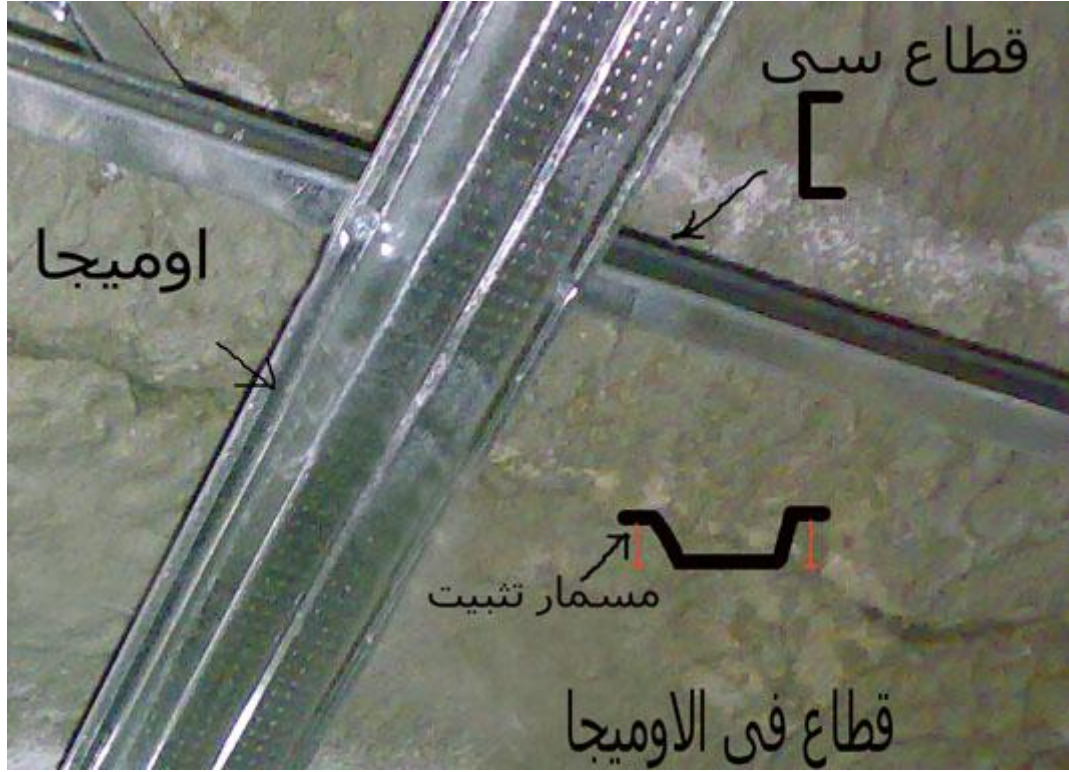
واخيرا يثبت لوح الجيبسون بقطاع الالوميجا بمسمار قلاووظ

الصور المرفقة

دورة تدريبية للمهندس المدني والمعماري
م/ حسن قنديل 0189057130



دورة تدريبية للمهندس المدني والمعماري
م/ حسن قنديل 0189057130



المسمار الاول يمين فيشر لتثبيت الازرع الالومنيوم وتسمى [تيش] بالسقف

المسمار الاوسط سن صاج لتثبيت القطاعات الصاج معا

المسمار الاخير على الشمال لتثبيت لوح الجيبسون بورد فى قطاع الاوميجا

وتكلفة المتر المسطح من الجيبسون بورد الات ومصنعية فى حدود ٥٠- ٧٠
جنيه مصرى تبعا لصعوبة تصميم السقف المراد عمله
الصور المرفقة

دورة تدريبية للمهندس المدني والمعماري
م/ حسن قنديل 0189057130



ويتم استعمال معجون مخصوص للجيبسون بورد اساسه المصيص

لسد اللحامات والفجوات

تقام حاليا دورات تدريبية لتدريب المهندسين المدني والمعماري على اصول التنفيذ
بالموقع والاشراف الهندسى على المشاريع الانشائية طبقا للكود المصرى - فيديو
مهندس / حسن قنديل - 0189057130 - الاسكندرية - مصر
ايميل / architecture1410@gmail.com

تابع الصور بالاسفل



دورة تدريبية للمهندس المدني والمعماري
م/ حسن قنديل 0189057130
دورة تدريبية للمهندس المدني والمعماري
م/ حسن قنديل 0189057130



دورة تدريبية للمهندسين المدنيين والمعماريين
م/ حسن قنديل 0189057130



تقام حاليا دورات تدريبية لتدريب المهندسين المدنيين والمعماريين على اصول التنفيذ
بالموقع والاشراف الهندسى على المشاريع الانشائية طبقا للكود المصرى - فيديو
مهندس / حسن قنديل - 0189057130 - الاسكندرية - مصر
ايميل / architecture1410@gmail.com