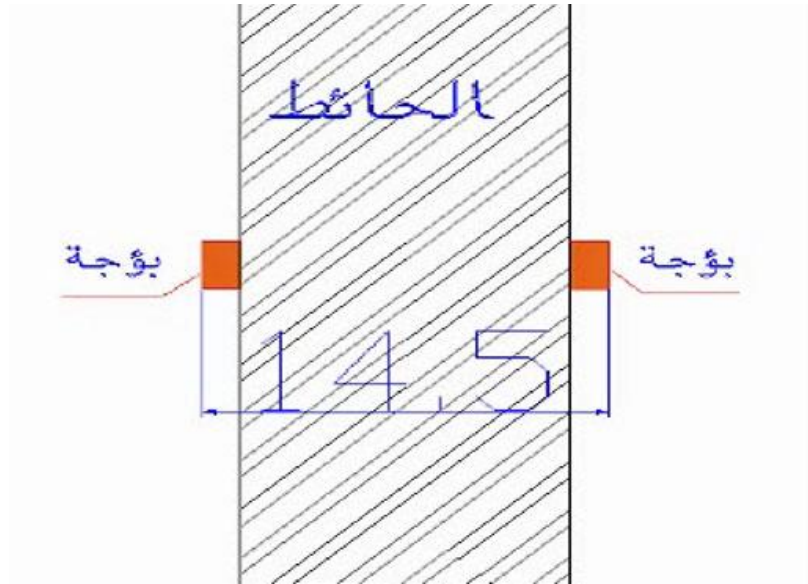
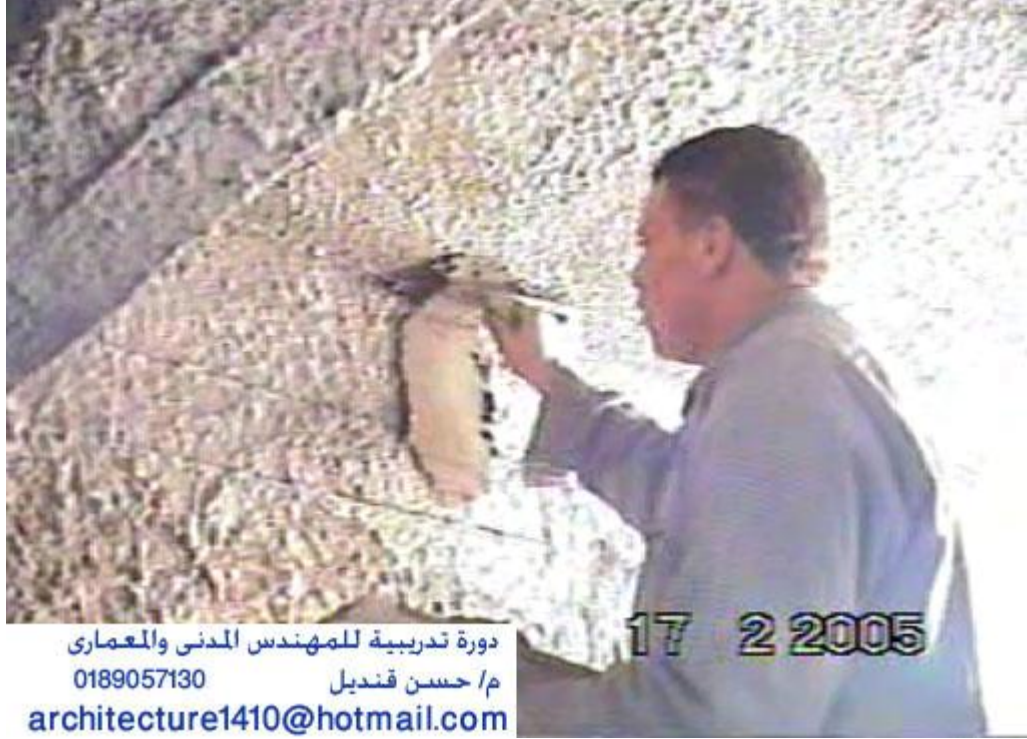


يتم تنفيذ ذلك اولا بان نأتى لكل ركن من اركان الغرفة ونبيض بالمونه جزء لايتعدى مساحته عن ٢٠سم × ٢٠سم فى كل من اعلى الحائط ملاصقا للسقف وكذلك نفس المساحة بالسقف ملاصقة للجزء السابق عمله بالجدار تكرر هذه العملية فى الاربع اركان الغرفة ثم نعلم بالبروه خط افقى على جزء البياض الموجود بالحائط بأحد الاركان < اى ركن > وليكن على مسافة ١٥سم سقوطا من السقف ثم نعمل الخط بالبروه مرة اخرى بأستعمال ميزان الخرطوم لجميع الاركان ليكون منسوب الخطوط الاربع بكل الاركان على منسوب افقى واحد . ثم نعمل اول بؤجه بأحد الاركان على جزء البياض ٢٠سم × ٢٠سم الموجود بالسقف ونقيس المسافه من بطنية البؤجه حتى الخط اسفلها وليكن اى مقاس مثلا ١٣ سم اذايجب كل بؤجه يتم عملها بأحد اركان السقف الاخرى يجب ان تكون على نفس المقاس من الخط الموجود اسفلها بالحائط وهو ١٣سم تماما وبالتالى يكون قد تم عمل اربع بؤج بالسقف يتم عمل بينهم اوتار عن طريق الاداه

ويمكن زيادة البؤج كلما اتسع السقف اما عن طريق شد خيط بين بؤجتين وعمل بؤجه بينهم او تكرار ماتم عمله بالاركان بمنتصف الحائط





دورة تدريبية للمهندسين المدنيين والمعماريين
م/ حسن قنديل
0189057130
architecture1410@hotmail.com

تقام حاليا دورات تدريبية لتدريب المهندسين المدنيين والمعماريين على اصول التنفيذ
بالموقع والاشراف الهندسى على المشاريع الانشائية طبقا للكود المصرى - فيديو
مهندس / حسن قنديل - 0189057130 - الاسكندرية - مصر
architecture1410@gmail.com / ايميل