

ادراج و استخدام الكريستال ريبورت فى بيئة
Visual studio .net 2008

الإصدار الاول

اعداد م ا أيمن محمد عبد العزيز عبد الله تميم

Ayman78007@hotmail.com

الحقوق محفوظة لكل المسلمين

الجمعة ٢ ربيع اول لعام ١٤٣٠ هـ الموافق ٢٧-٢-٢٠٠٩

محتويات الكتيب :

١- بناء صفحة (ASP).

٢- الاتصال بقاعدة البيانات .

٣- ادراج الكريستل ريبورت .

مقدمة :

يمكنك استخدام اى لغة من لغات (visual studio.net) مثل (visual c# , c++ ,visual basic.net) فجميعهم يقومون ببناء صفحة ويب و لكننا هنا سنقوم بادراج المثال باستخدام visual c# .

سنقوم بالدخول على برنامج ال visual studio.net

نختار من اعلى القائمة

File | New | Project.

ثم نختار مشروع جديد

New Project

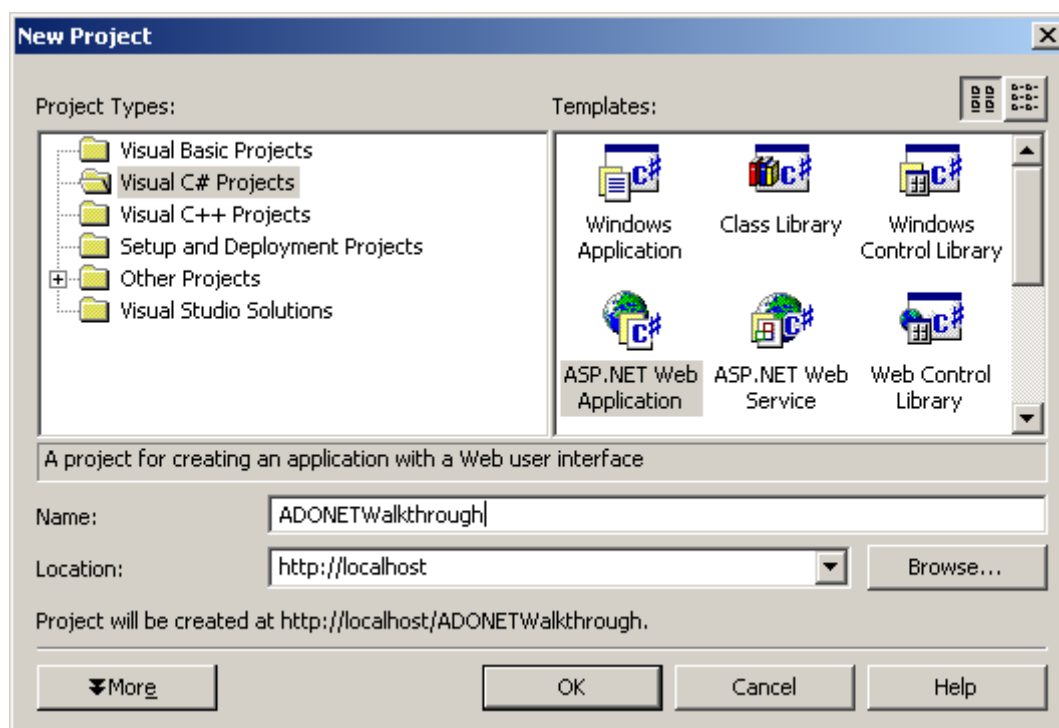
ثم نختار

Visual C# Projects

ثم نختار

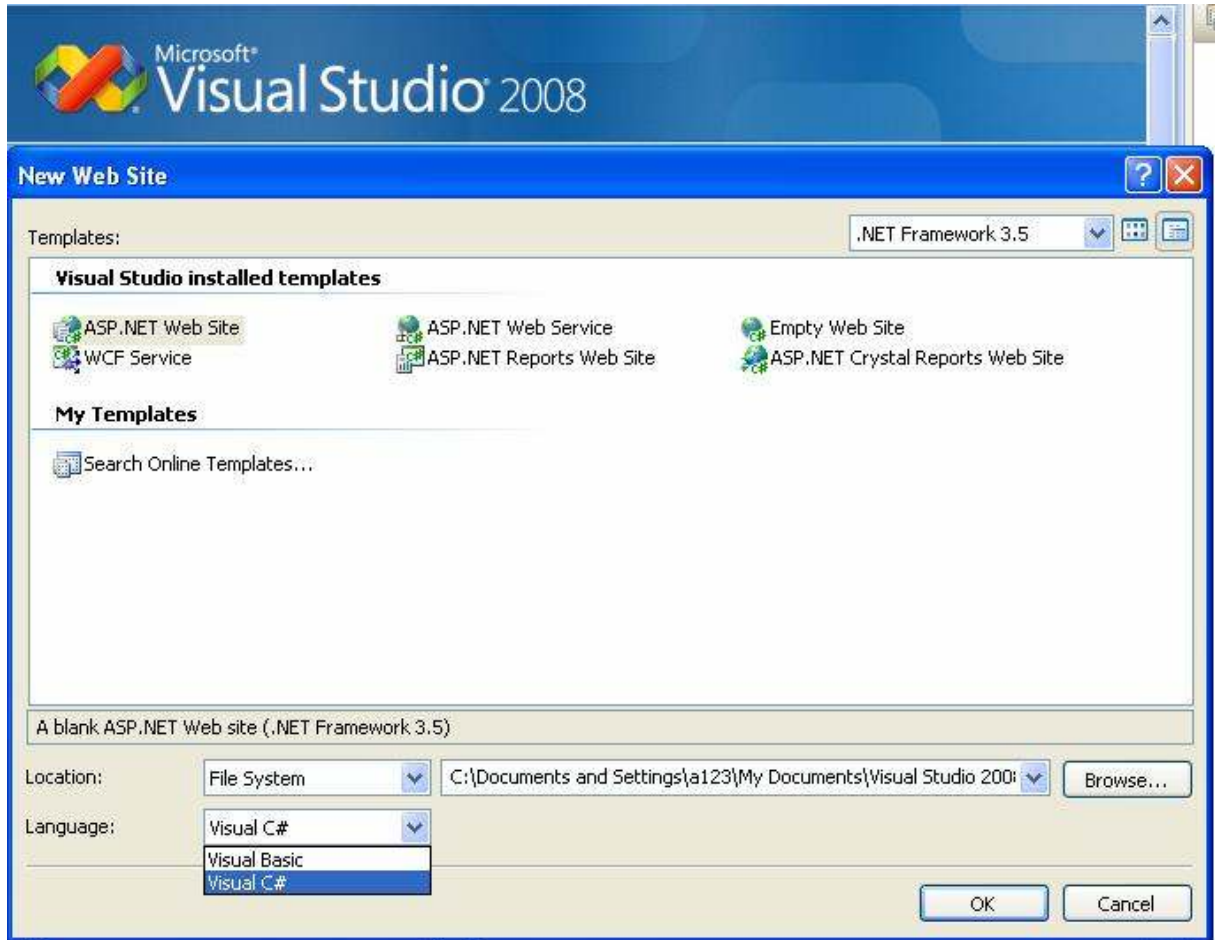
ASP.NET Web Application

كما فى الشكل التالى للاصدارات القديمة من الفيجول ستوديو



الواجهة فى اصدار الفيجول ستوديو ٢٠٠٨

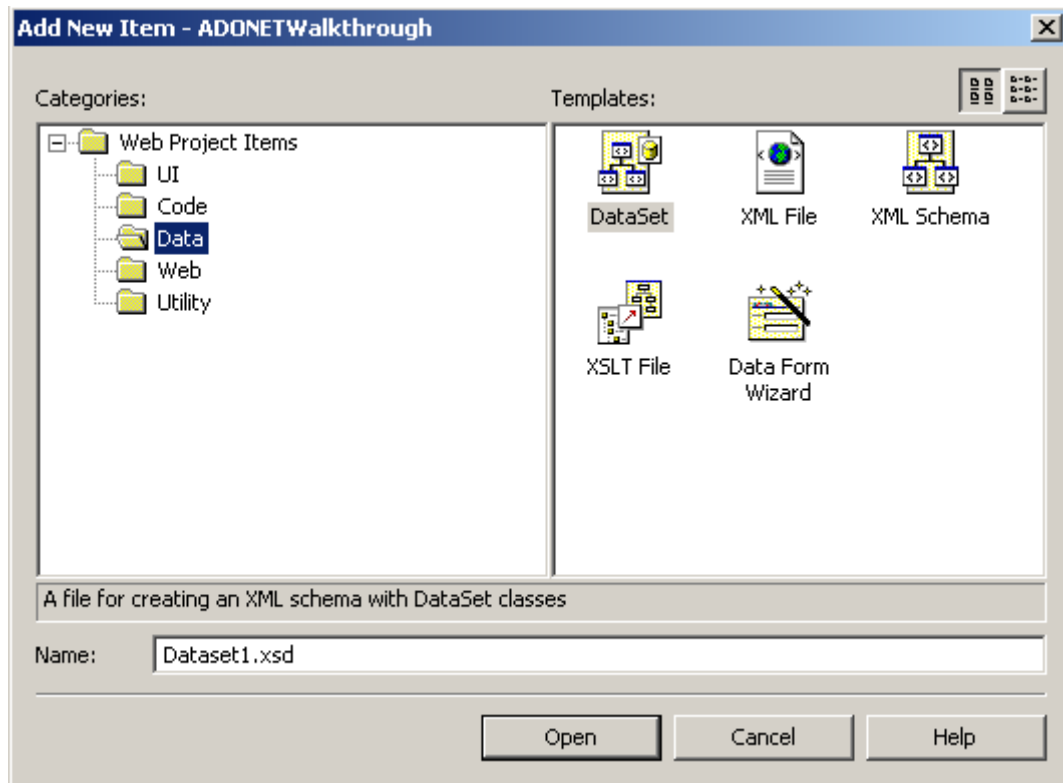
نلاحظ هنا الاختلاف فقط امكانية الاختيار ما بين اصدار ال دوت نت (.net framework) التى تريد ان تعمل بها و لغة البرمجة (c# or visual basic) و هذا متاح فقط من خلال النسخة الاحترافية professional اما نسخة ال express edition فاجبارى العمل ب (.net 3.5)



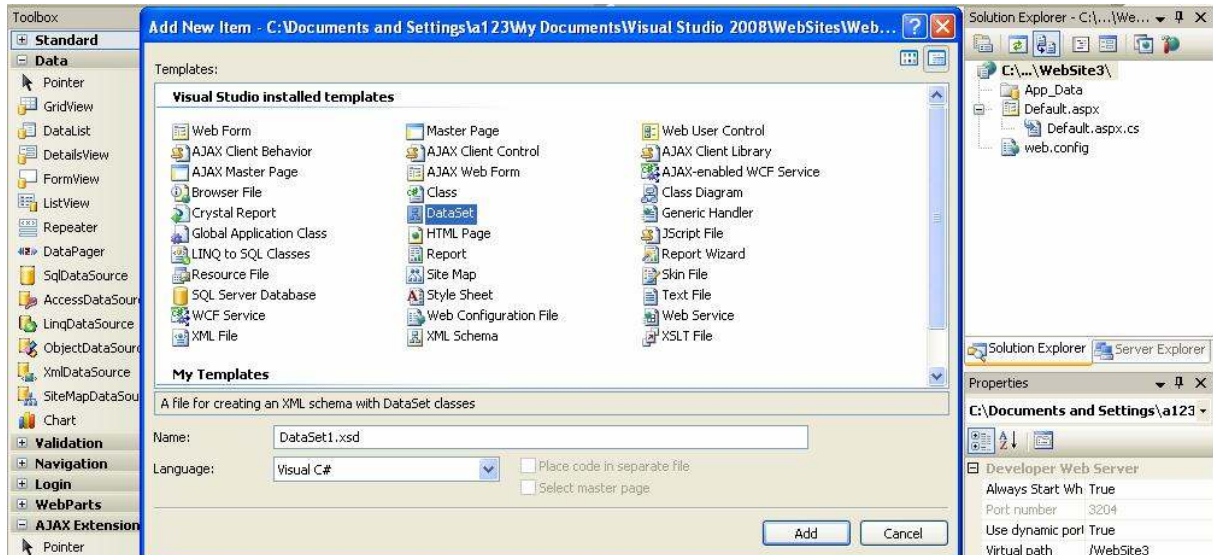
ثم بعد ذلك نقوم باختيار data set و يمكننا ال data set من رؤية و استخدام البيانات و الحقول و الجداول بكل سهولة و ايضا تعمل من اى قاعدة بيانات .

نختار Solution Explorer ثم عن طريق add نقوم باختيار عنصر جديد add new item
ثم نختار data set و نقوم بحفظها باسم DataSet1.xsd

صورة من النسخ القديمة من الفيجول ستوديو

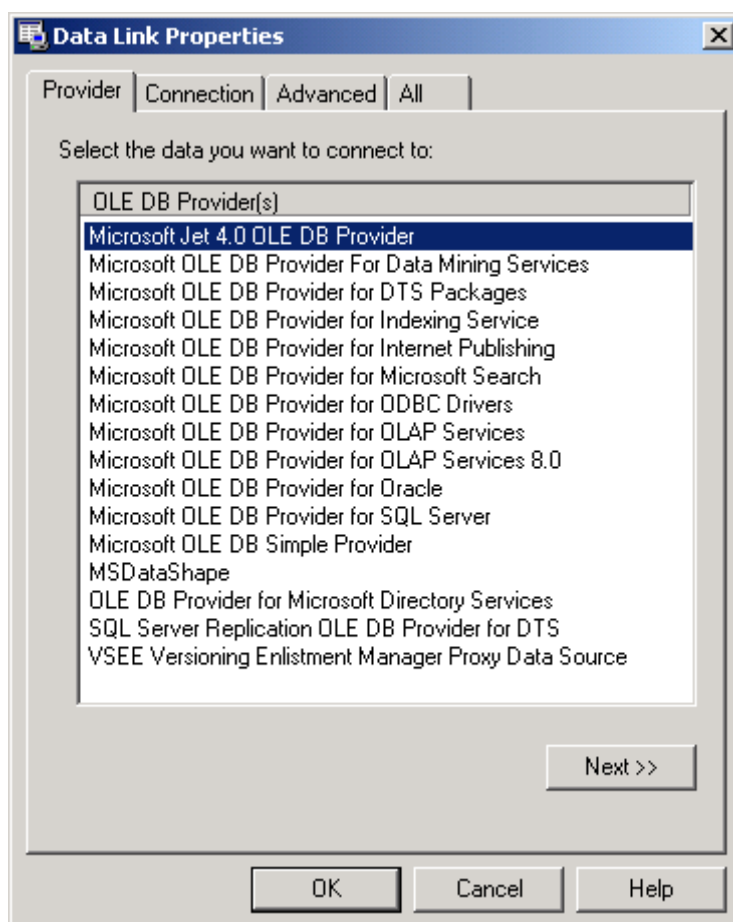


في اصدار الفيجول ستوديو ٢٠٠٨

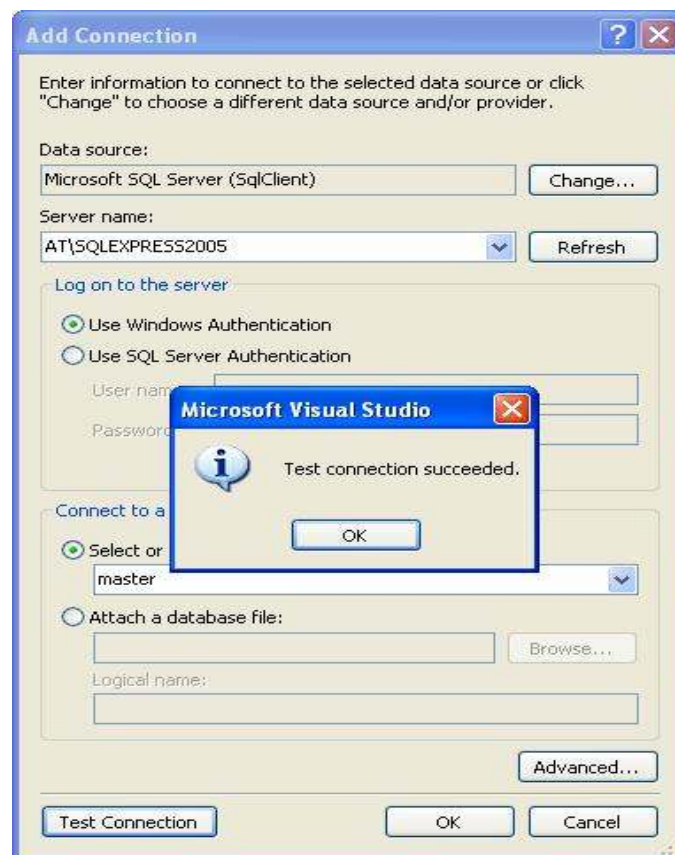
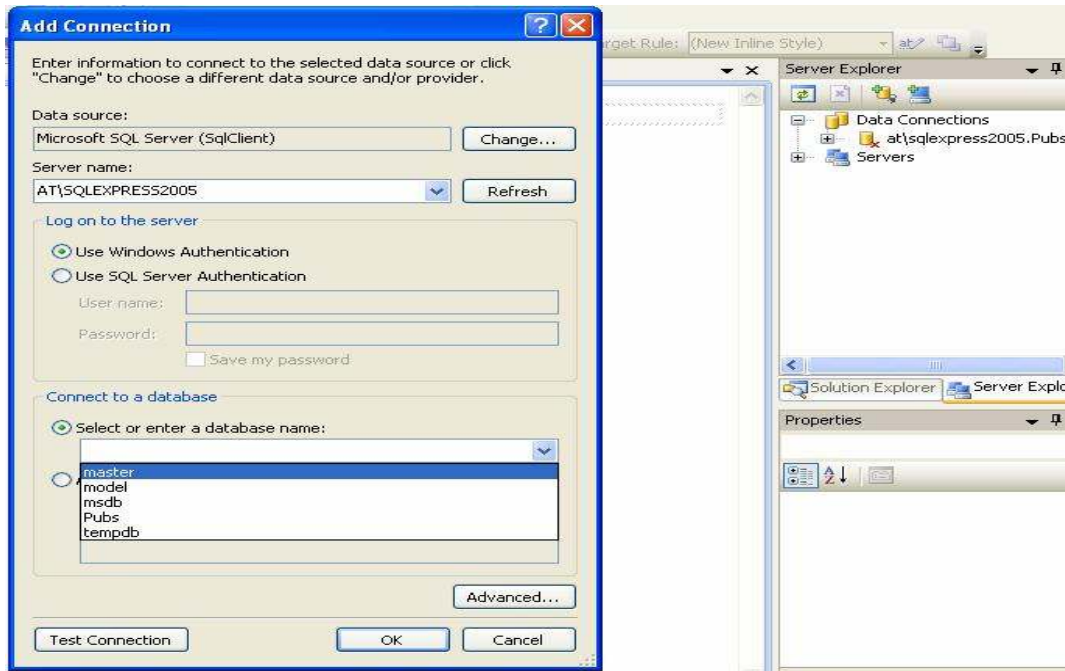


٢ - الاتصال بقاعدة البيانات

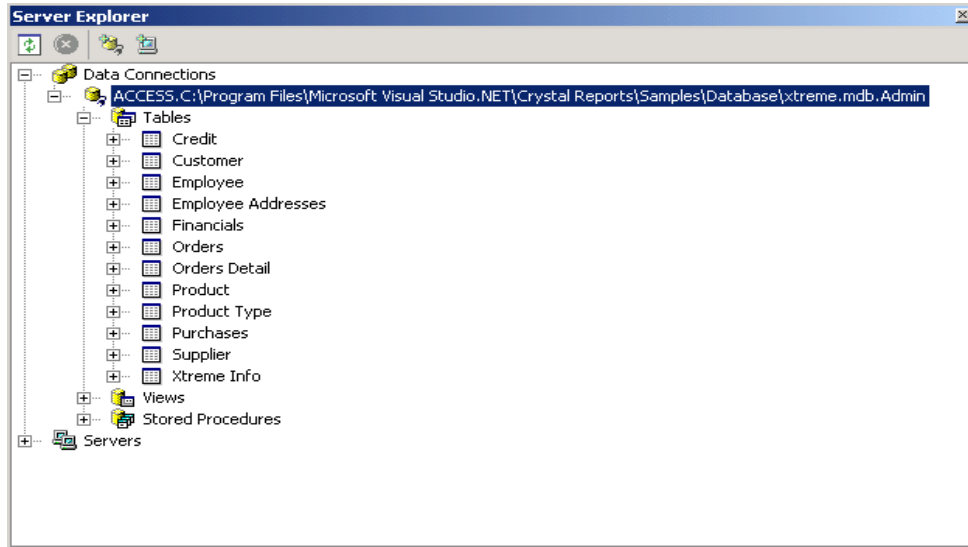
حتى تتمكن من الاتصال بقاعدة البيانات يمكنك اختيار **view** من القائمة الرئيسية ثم اختيار **server explorer** ثم من نافذة ال **server explorer** اضغط بزر الماوس الايمن و اختر **data connections** ثم اختر **add connection** ستظهر لك شاشة **data link properties** كما فى الصورة التالية فقم باختيار طريقة الاتصال التى ستعمل بها



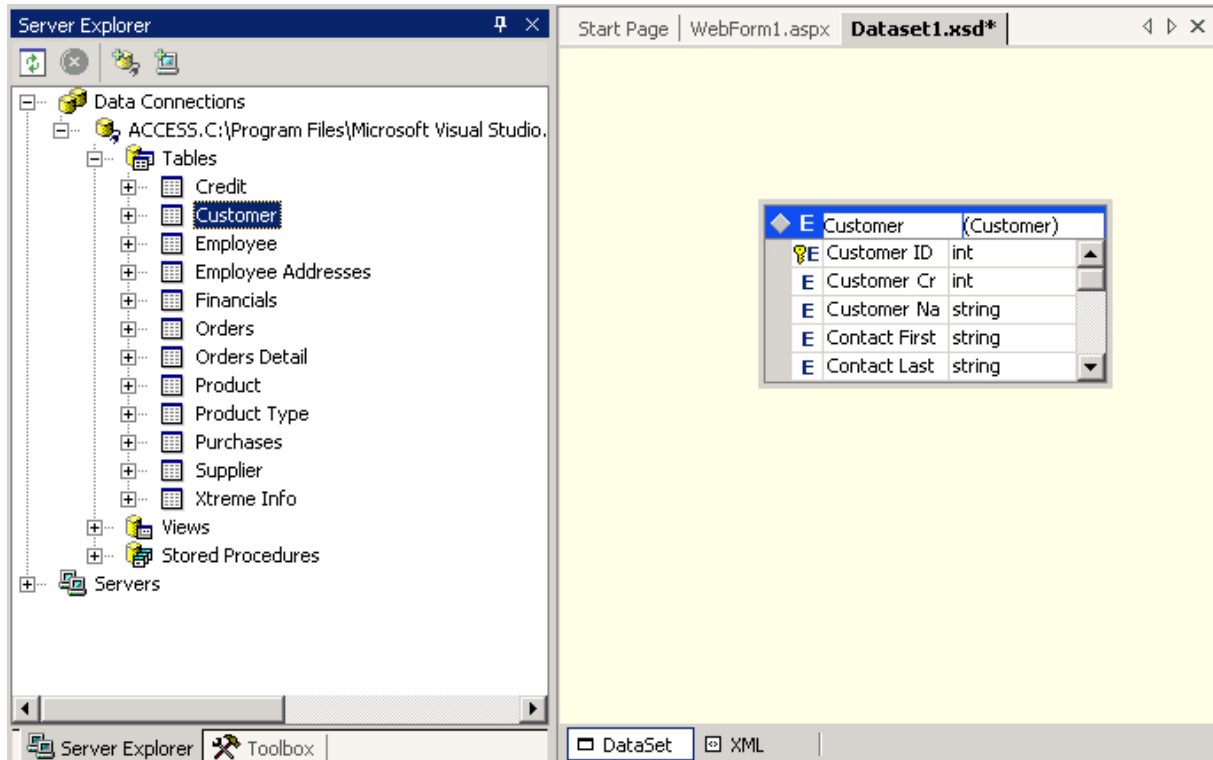
نفس الخطوات في فيجويل ستوديو ٢٠٠٨



عند الانتهاء ستجد لسته جميع الجداول بقاعدة البيانات التي اخترتها



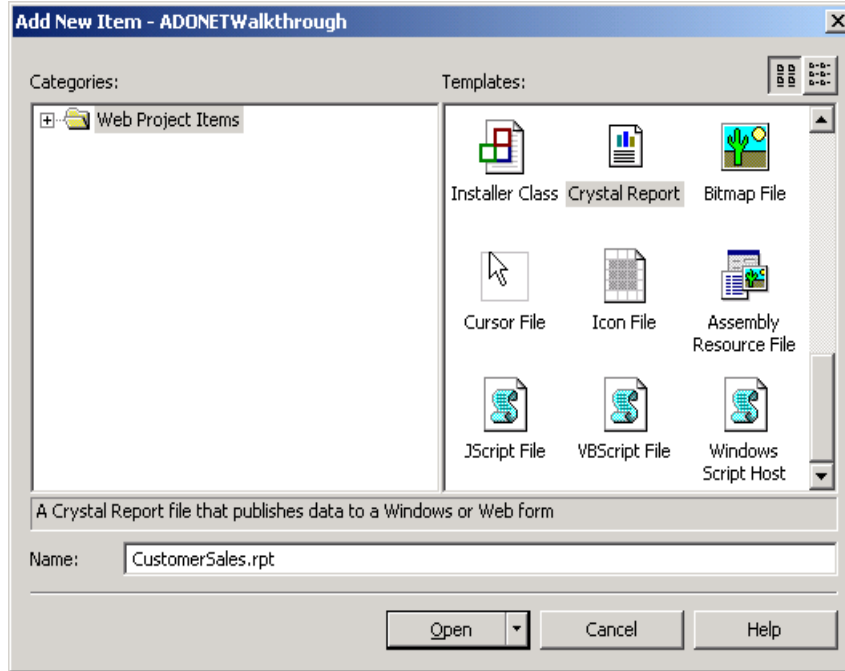
و عند الضغط بالزر الايمن على الفارة و اختيار **open table definition** يمكنك تعديل اسماء الحقول و نوعها و وضع روابط للجداول



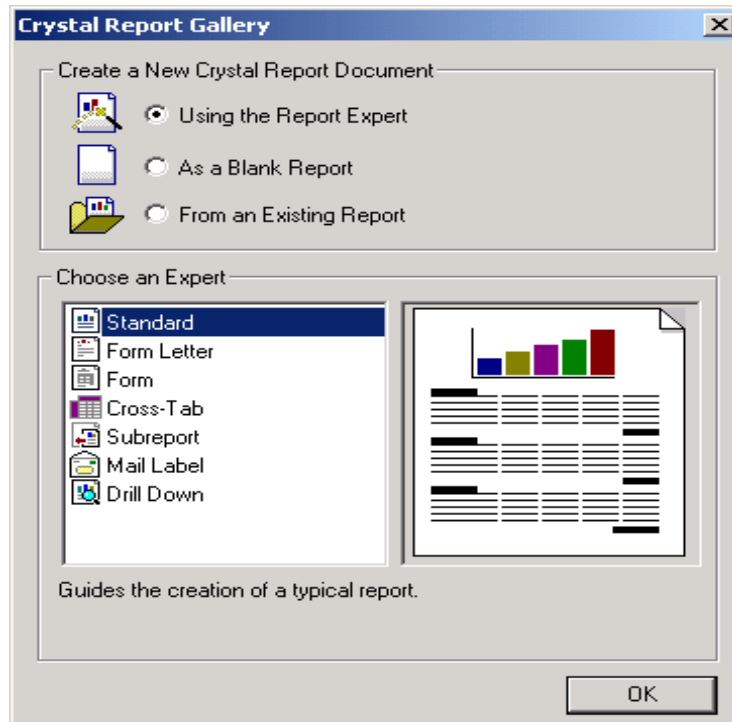
٣- ادراج الكريستال ريبورت

عن طريق اختيار عنصر جديد add new item اختار crystal report و يمكن حفظه باى اسم تريده و لكن بامتداد .rpt

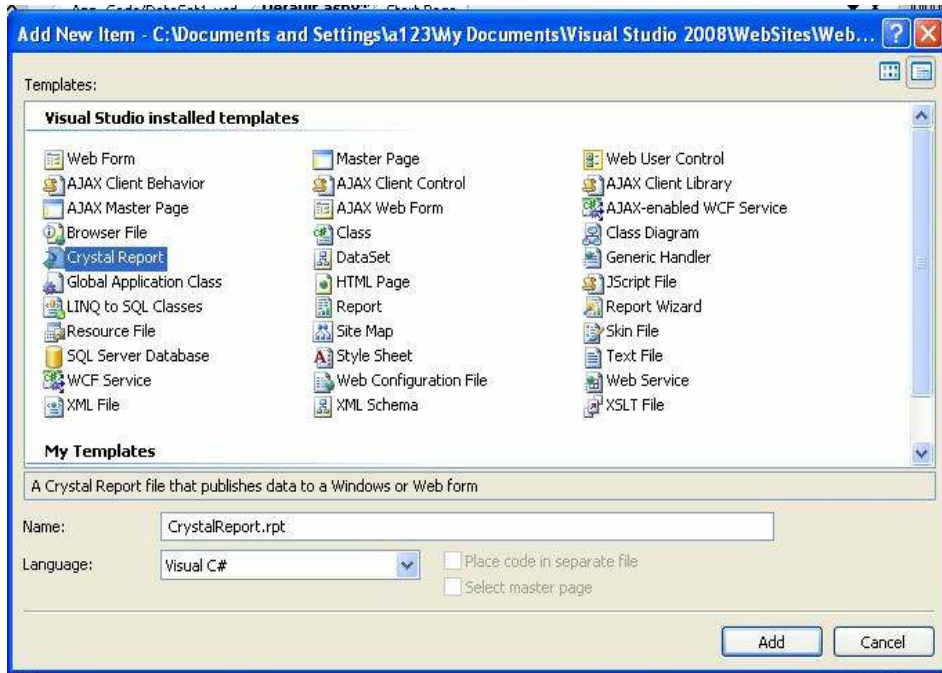
صورة لاصدارة قديمة للفيجول ستوديو



ستظهر لك الصورة التالية و يمكنك اختيار شكل التقرير المطلوب



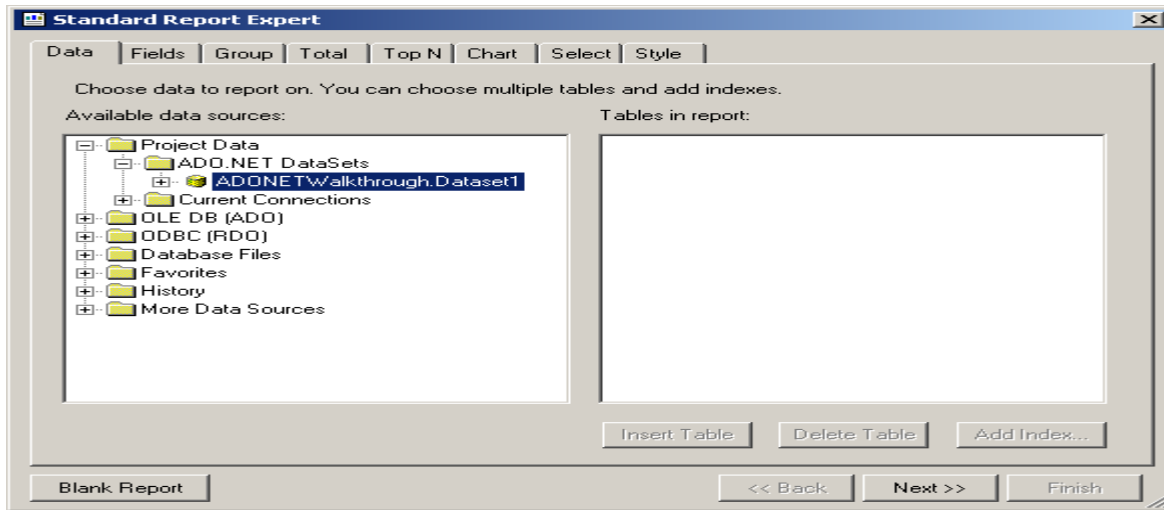
الشكل في فيجول ستوديو ٢٠٠٨



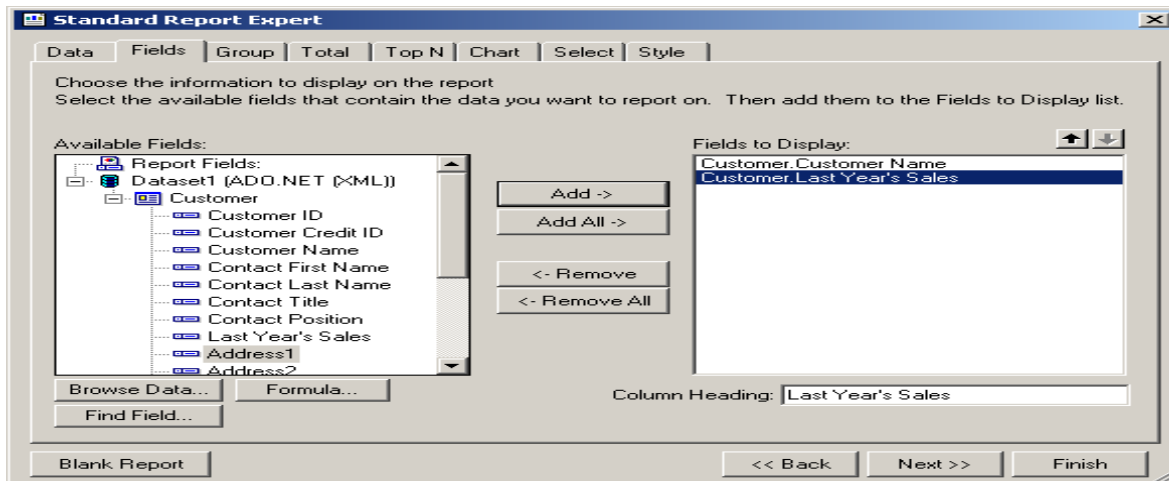
في اصدار الفيجول ستوديو ٢٠٠٨ من toolbox قم باختيار reporting



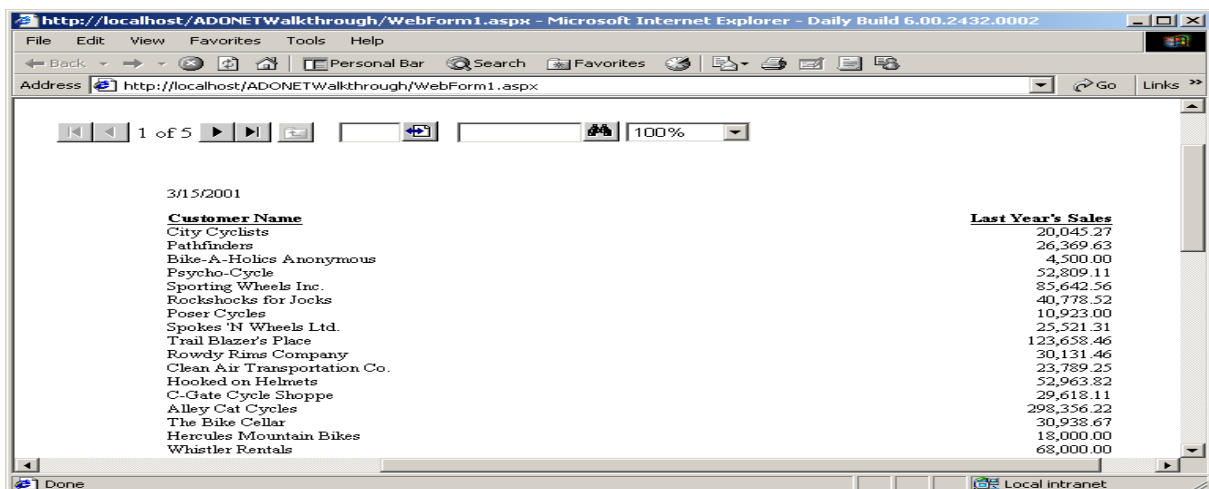
ستظهر لك الشاشة التالية قم باختيار الاتصال بقاعدة البيانات التي تريدها ثم قم باختيار الجداول المراد استخدامها
ثم اضغط على التالي



قم باختيار الحقول التي تريدها ثم اضغط على التالي



ثم اضغط على انتهاء فيظهر لك التقرير بالحقول التي اخترتها في الخطوة السابقة



تم بحمد الله ولا تنسوننا من صالح دعائكم