

اسئلة و اجوبة في الريفيت

اسئلة و اجوبة في الريفيت

بسم الله هذه بعض الاسئلة التي طرحها الافاضل في مدونة مهاويس البيم

<https://draftsman.wordpress.com>

و قد اجتهدت في الاجابة و لان الاسئلة تتكرر كثيرا جمعتها و اسئل الله ان ينفع بها

و ستجد بالمدونة الكثير من الشروحات و الاسئلة و الاجوبه

اتمنى ان تنبهني ان اخطأت و الخطأ وارد لعصر البشرية و انتفاء العصمة و انقطاع الوحي

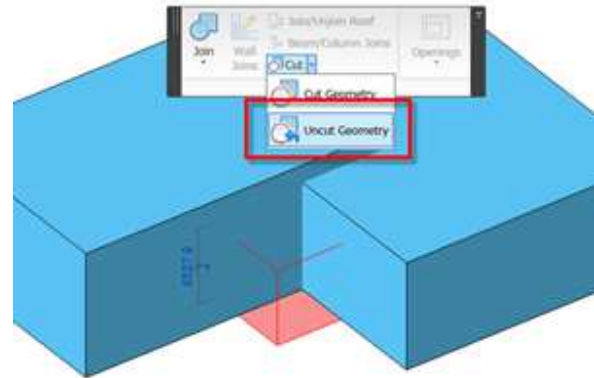
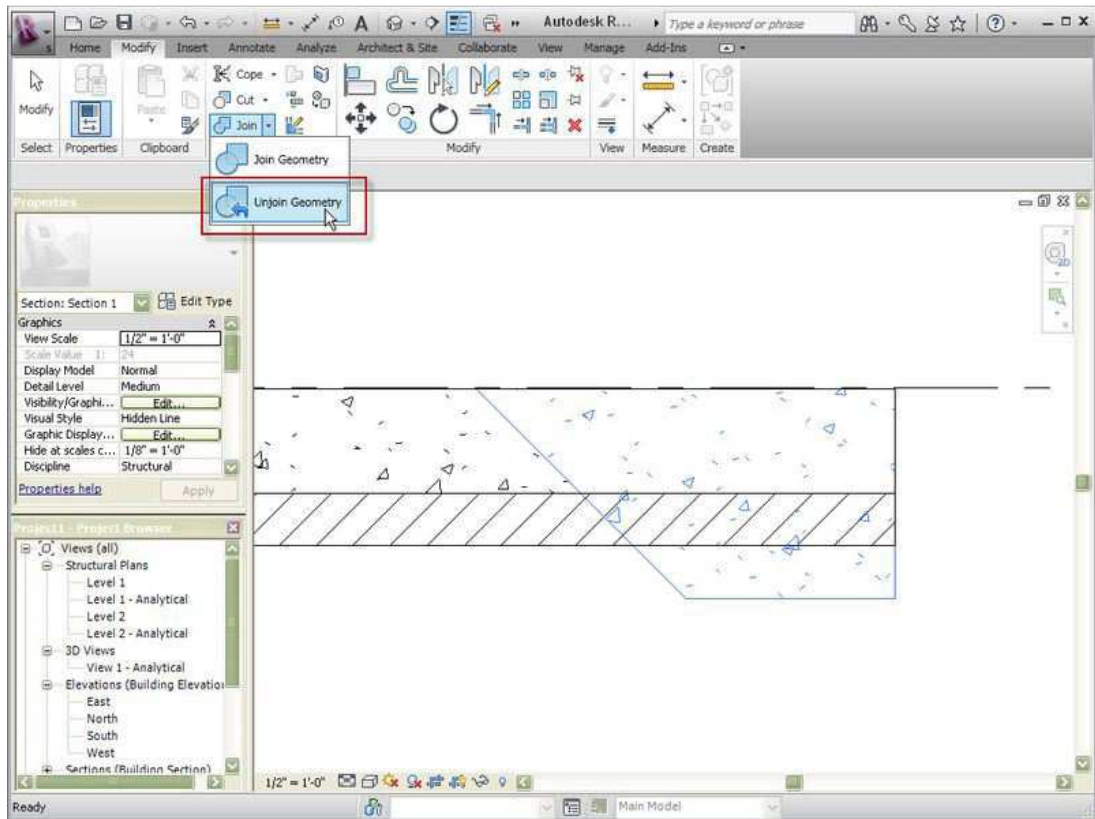
اخوك

عمر سليم

## كيف يمكن فصل العمود عن حائط الطوب

عند رسم اعمدة يظهر البلاط لهذه الاعمدة سولييد او بلون اسود كما هو معروف وعند رسم حائط طوب بين الاعمدة يظهر العمود بلون الاحمر اي الطوب حتى في الثري دي . كيف يمكن فصل العمود عن حائط الطوب ؟ وشكرا

من modify  
ستجد un join تحت join

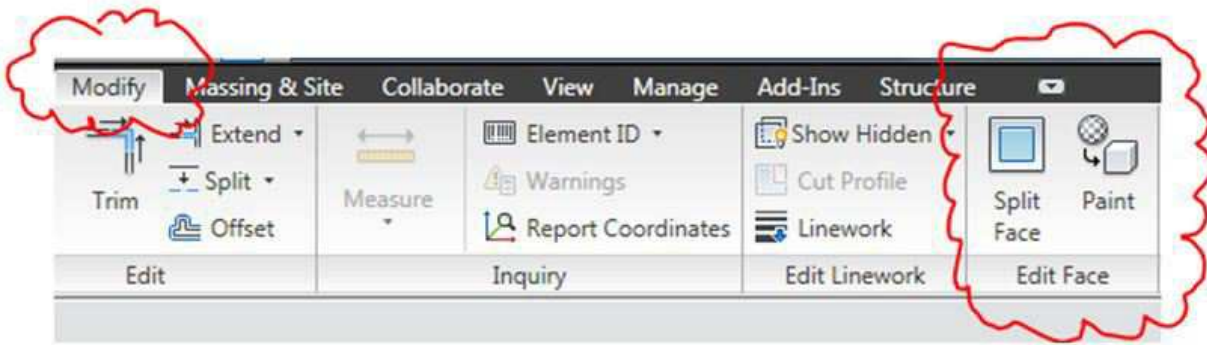
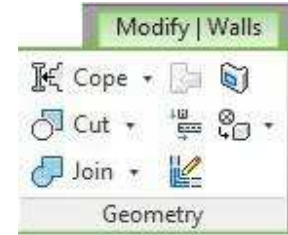


اسئلة و اجوبة في الريفييت

السلام عليكم  
عند تشطيب لسقف لكنة لكل غرفة نوع تشطيب ارضية  
كيف يمكن تخصيص التشطيب وانا اصنع البلاطة السقف

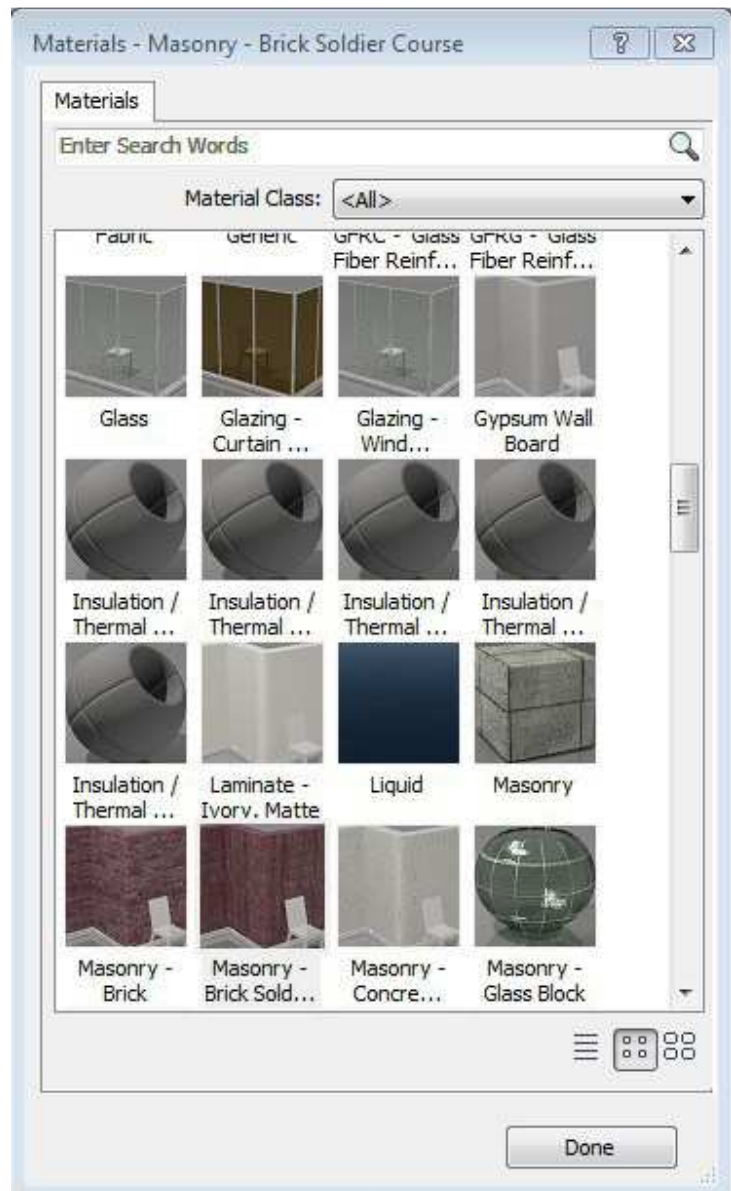
يمكن التقسيم من خلال الامر

split face



ثم اعطاء الماتريال

Paint

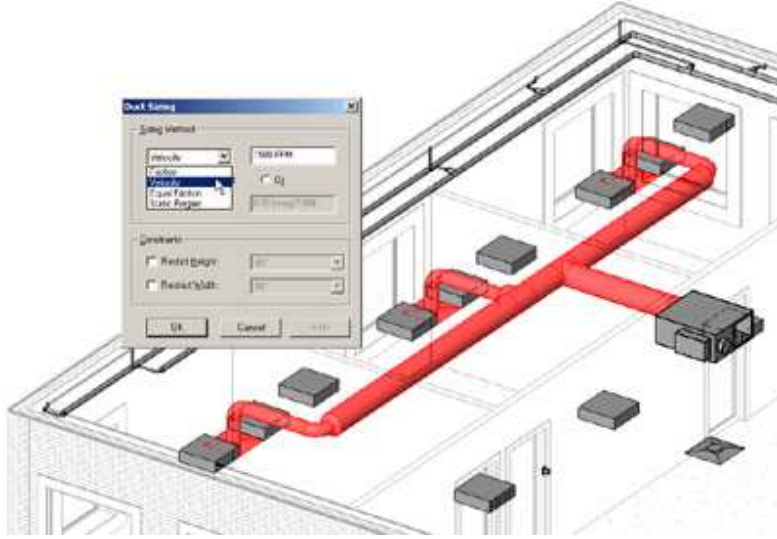


اسئلة و اجوبة في الريفيت

السلام عليكم ورحمة الله وبركاته

فية برنامج dcl size لحساب مساحات الدكت بس المشكلة انة مدة شهر فقط  
فل الريفيت فية حاجة تغنيا عن هذا البرنامج ولو موجودة طريقة الاستخدام بعد اذنك  
نعم على الدكت و اضبط TAB للتعليم على باقي النظام المتصل به

### Duct sizing generation tool



تلقائيا سيحسب مقاس الصاج و يغيره من نفسه

اه زيمابقولك كده

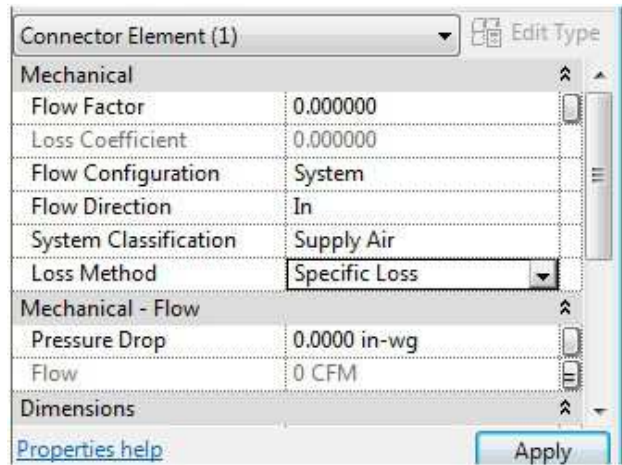
لا تنسي ان تحدد طريقة الحساب LOSS METHOD

Mechanical	
Flow Factor	Percentage of the system flow attributed to this connector. Active only when the Flow Configuration is System.
Loss Coefficient	Active only when the Loss Method is Coefficient.
Flow Configuration	Possible values are: Calculated, Preset, System.
Flow Direction	Possible values are: In, Out, Bidirectional.
System Type	Possible values are: Supply, Return, Exhaust, Other, Undefined.
Loss Method	Possible values are: Not Defined, Coefficient, Specific Loss.
Mechanical - Airflow	
Pressure Drop	Active only when the Loss Method is Specific Loss.
Flow	The amount of air flowing at this connector.

#### Duct Sizing Methods

Revit MEP provides 4 standard sizing methods for sizing duct:

- Friction
- Velocity
- Equal Friction
- Static Regain



طريقة الحساب

$$\Delta p_f = \frac{12fL}{Dh} \rho \left( \frac{V}{1097} \right)^2$$

$\Delta p_f$  = friction losses in terms of total pressure, in. of water  
 $f$  = friction factor, dimensionless  
 $L$  = duct length, ft  
 $Dh$  = hydraulic diameter, in  
 $V$  = velocity, fpm  
 $\rho$  = density, lb<sub>m</sub>/ft<sup>3</sup>

Hydraulic diameter is defined as:

$$Dh = \frac{2 \cdot h \cdot w}{h + w} = \frac{2 \cdot 24 \cdot 36}{24 + 36} = 28.8 = 28.805/256''$$

$h$  = height, in  
 $w$  = width, in

Fitting/Accessory Type	ASHRAE Category
End Cap	Obstruction
Intersection	Junction
Elbow	Elbow
Offset Elbow	Offset Elbow
Tap (Adjustable)	Junction
Tap (Perpendicular)	Junction
Tee	Junction
Transition	Transition
Union	Transition
Wye	Junction
Lateral Tee	Junction
Lateral Cross	Junction
Pants	Obstruction
Damper	Damper
Accessories with Breaks	Obstruction
Accessories with Attaches	Obstruction

لمزيد من التفاصيل

[http://inside-the-system.typepad.com/files/rme\\_calc\\_duct\\_sizing-1.pdf](http://inside-the-system.typepad.com/files/rme_calc_duct_sizing-1.pdf)

## Lighting Fixtures

زيادة شدة الاضاءة في Lighting Fixtures tab ► Element panel ► Element Properties drop-down ► Instance Properties

هتغير قيمة البارمتر كما نريد

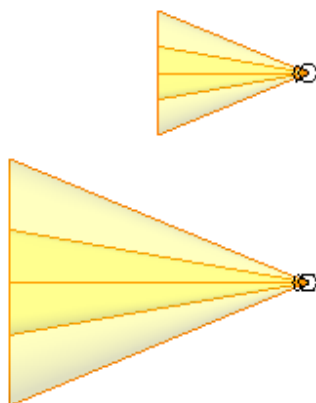
مثلا ادخل على التري دي للميمه علم على الاضائه Light Source Symbol Size

تغير القيمة لتزيد شدة الاضاءة

Parameter	Description
Electrical – Lighting	
Calculate Coefficient of Utilization (default)	A value used by Revit MEP to indicate that the Coefficient of Utilization will be calculated for the lighting fixture by default. In a project, you can change this default behavior by changing instance properties.
Coefficient of Utilization (default)	A value used by Revit MEP to define the efficiency of a lighting fixture in transferring luminous energy to the work plane in a particular area. This value shows the percentage of lumens that reach the work plane after light is lost due to the fixture's efficiency at transmitting light, the room proportions, and the ability of room surfaces to reflect light. If you select Calculate Coefficient of Utilization (default), this parameter is read-only. If you clear Calculate Coefficient of Utilization (default), you can enter a value between 0 and 1, or enter a formula. In a family, this parameter defines the default value for the lighting fixture. In a project, you can change the default in instance properties.
Electrical – Loads	
Apparent Load	A value used by Revit MEP to define the real and reactive power used by a fixture. To determine Apparent Load, multiply the apparent current by the voltage. This parameter is measured in volt amps (VA).
Dimensions: These parameters do not affect rendered images.	
Light Source Symbol Size	The size of the symbol that represents the light source in 2D and 3D views, extending from the boundary of the Emit from Shape outwards. For example, suppose you define a light source with an Emit from Shape of circle and an Emit from Circle Diameter of 500 mm. If you specify a Light Source Symbol Size of 200 mm, in a 2D view, Revit Architecture shows a light source symbol that is 900 mm in diameter (200+500+200). This parameter is available when the Emit from Shape setting is Circle or Rectangle. (See <a href="#">Defining the Geometry of a Light Source</a> .) This parameter does not affect the light in a rendered image. تغير القيمة لتغير شدة الاضاءة
Light Source Symbol Length	The length of the symbol that represents a spotlight in 2D and 3D views, extending from the spotlight outwards. This parameter is available when the light distribution setting is Spot. (See <a href="#">Defining the Geometry of a Light Source</a> .) This parameter does not affect the light in a rendered image.



Spotlights with different light source symbol lengths (plan view)



Identity Data

Keynote	Keynote for the lighting fixture. Enter text or click <input type="button" value="..."/> to select a standard keynote. See <a href="#">Keynotes</a> .
Model	Model number or code assigned to the lighting fixture by the manufacturer or vendor.
Manufacturer	Name of the manufacturer of the lighting fixture.
Type Comments	User-defined comments or other information about this family type for the lighting fixture family.
URL	URL of the Web site for the manufacturer or vendor. لموقع النت
Description	Description of the lighting fixture.
Assembly Code	Unifomat assembly code for the lighting fixture. See <a href="#">Unifomat Assembly Codes</a> .
Cost	Cost of the lighting fixture.
Electrical: These parameters do not affect rendered images.	
Ballast Voltage	Voltage required to operate the ballast. A ballast is an electrical device that provides the starting voltage and limits the current to sustain lamp operation. (This information is used by Revit MEP.)
Ballast Number of Poles	The number of leads in the circuit. Enter 1, 2, or 3. (This information is used by Revit MEP.)
Lamp	Number and type of light bulbs used in the lighting fixture. (This information can be useful in schedules.)
Wattage Comments	User-defined information about wattage requirements for the lighting fixture.

Photometrics: The following parameters affect rendered images. You may be able to obtain parameter values from the manufacturer of the light source. Check the

	manufacturer's website.
Photometric Web File	The IES file that defines the light emitted from the light source. This parameter is available when the <a href="#">Light distribution</a> setting is Photometric Web. (See <a href="#">Specifying an IES File for a Light Source.</a> )To specify a file, click in the Value column, and click <input type="button" value="..."/> . Navigate to the IES file, and click Open. NoteRevit Architecture does not maintain a link to the IES file. If you change or update the IES file on disk, you must also update this parameter by navigating to the new version of the file.
Spot Tilt Angle	The angle to tilt the light source to direct its light. (See <a href="#">Angles for Spotlights.</a> ) Enter a value between 0 and 160. This parameter is available when the Light distribution setting is Spot or Photometric Web. (See <a href="#">Defining the Geometry of a Light Source.</a> )
Spot Field Angle	The angle at which the light intensity reaches 10% of the peak intensity. Enter a value between 0 and 160. This parameter is available when the Light distribution setting is Spot. (See <a href="#">Angles for Spotlights.</a> )
Spot Beam Angle	The angle at which the light intensity reaches 50% of the peak intensity. This parameter is available when the Light distribution setting is Spot. (See <a href="#">Angles for Spotlights.</a> )
Light Loss Factor	A value used to calculate the amount of light lost (or gained) due to environmental factors, such as dust and ambient temperature. Click in the Value field to display the Light Loss Factor dialog. See <a href="#">Light Loss Factor Parameters.</a>
Initial Intensity	Brightness of the light before environmental factors reduce or change the quality of the light. Click in the Value field to display the Initial Intensity dialog. See <a href="#">Initial Intensity Parameters.</a>
Initial Color	The color of the light source before it is affected by color filters and environmental factors. Click in the Value field to display the Initial Color dialog. See <a href="#">Initial Color Parameters.</a>
Emit from Circle Diameter	The diameter of the light source that emits light in a rendered image. This parameter is available when the Emit from Shape setting is Circle. (See <a href="#">Defining the Geometry of a Light Source.</a> )
Emit from Rectangle Width	The width of the rectangle that represents the light source in a rendered image. This parameter is available when the Emit from Shape setting is Rectangle. (See <a href="#">Defining the Geometry of a Light Source.</a> )
Emit from Rectangle Length	The length of the rectangle that represents the light source in a rendered image. This parameter is available when the Emit from Shape setting is Rectangle.
Emit from Line Length	The length of the line that represents the light source in a rendered image. This parameter is available when the Emit from Shape setting is Line. (See <a href="#">Defining the Geometry of a Light Source.</a> )
Emit Shape Visible in Rendering	Select this option to make the shape of the light visible as a self-luminous surface (glow) when the camera (of the 3D view) is aimed directly at the light source. This parameter is available when the Emit from Shape setting is Rectangle or Circle. (See <a href="#">Defining the</a>

**Geometry of a Light Source.** In addition to setting this parameter, when defining render settings, you must select the Soft Shadows option on the Render Quality Settings dialog. See [Defining a Custom Render Quality](#) and [Render Quality Settings](#).

**Tip** If the Emit from Shape setting is Point or Line, the light source does not display a self-luminous surface in rendered images. To see the light source in rendered images, use a thin rectangle shape or a small circle shape instead.

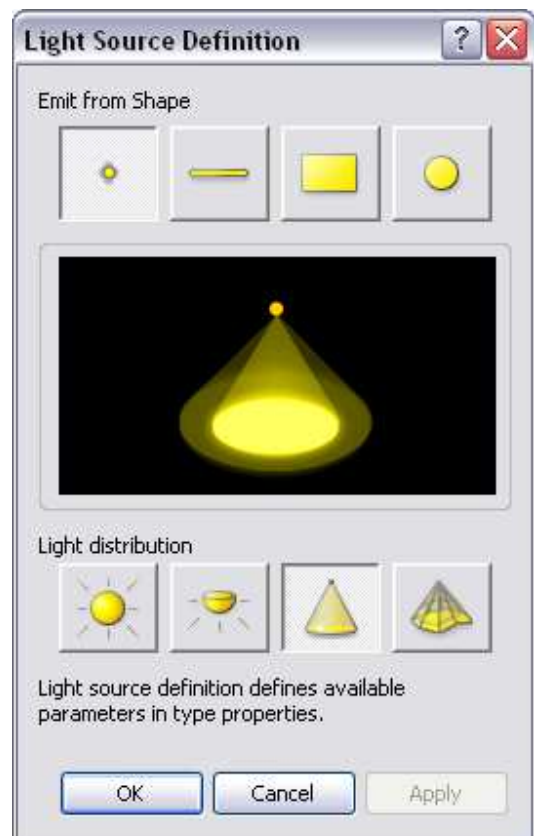
**Dimming Lamp Color Temperature Shift**  
Specify whether the color and intensity of a dimmed light source change based on predefined curves. For example, incandescent lights typically become more yellow when dimmed. Select Incandescent Lamp Curve or none. To see the effect of this parameter, you must dim lights in the building model. See [Dimming Lights](#).

Color used to change the light emitted from the light source. Click in the Value column. In the Color dialog, select the desired color, and click OK. See [Colors](#).

Color Filter

نوع الاضاءة

Light Source tab ► Lighting panel ► Light Source Definition.



## اسئلة و اجوبة في الريفيت

بعض الكشافات

Phillips  
G.E.  
Sylvania

مكان وجود ملف

ies

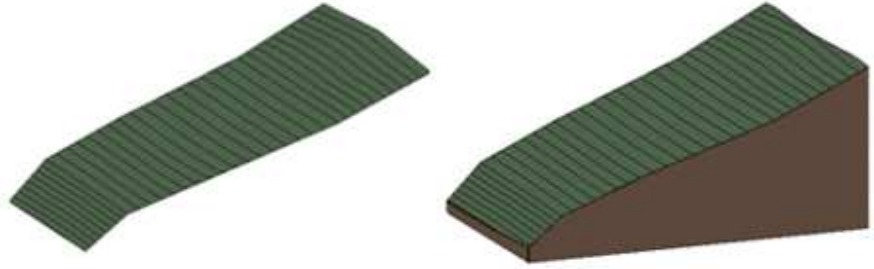
C:\Program Files\<<product name and version>\Data\Electrical Components\IES

## اسئلة و اجوبة في الريفيت

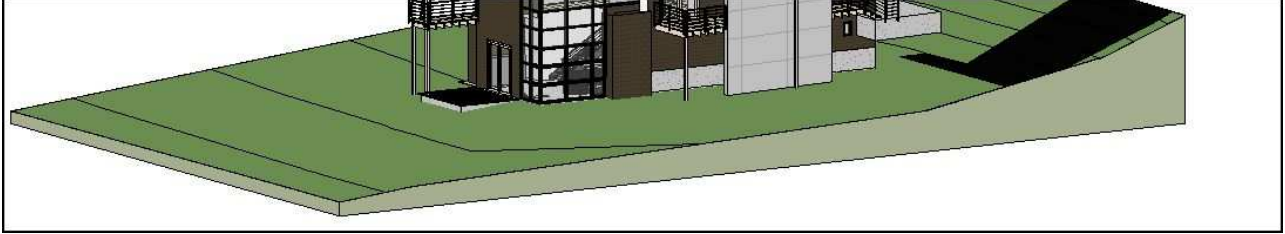
السلام عليكم

السؤال حول الموقع site الارضية تكون عبارة عن سطح منحنى فقط  
أريد أن تكون لها سماكة الى اقل منسوب  
عبارة عن مكعب تحت أرضية الموقع

كيف أعملها



ممکن نعمل sectionbox في الثري دي

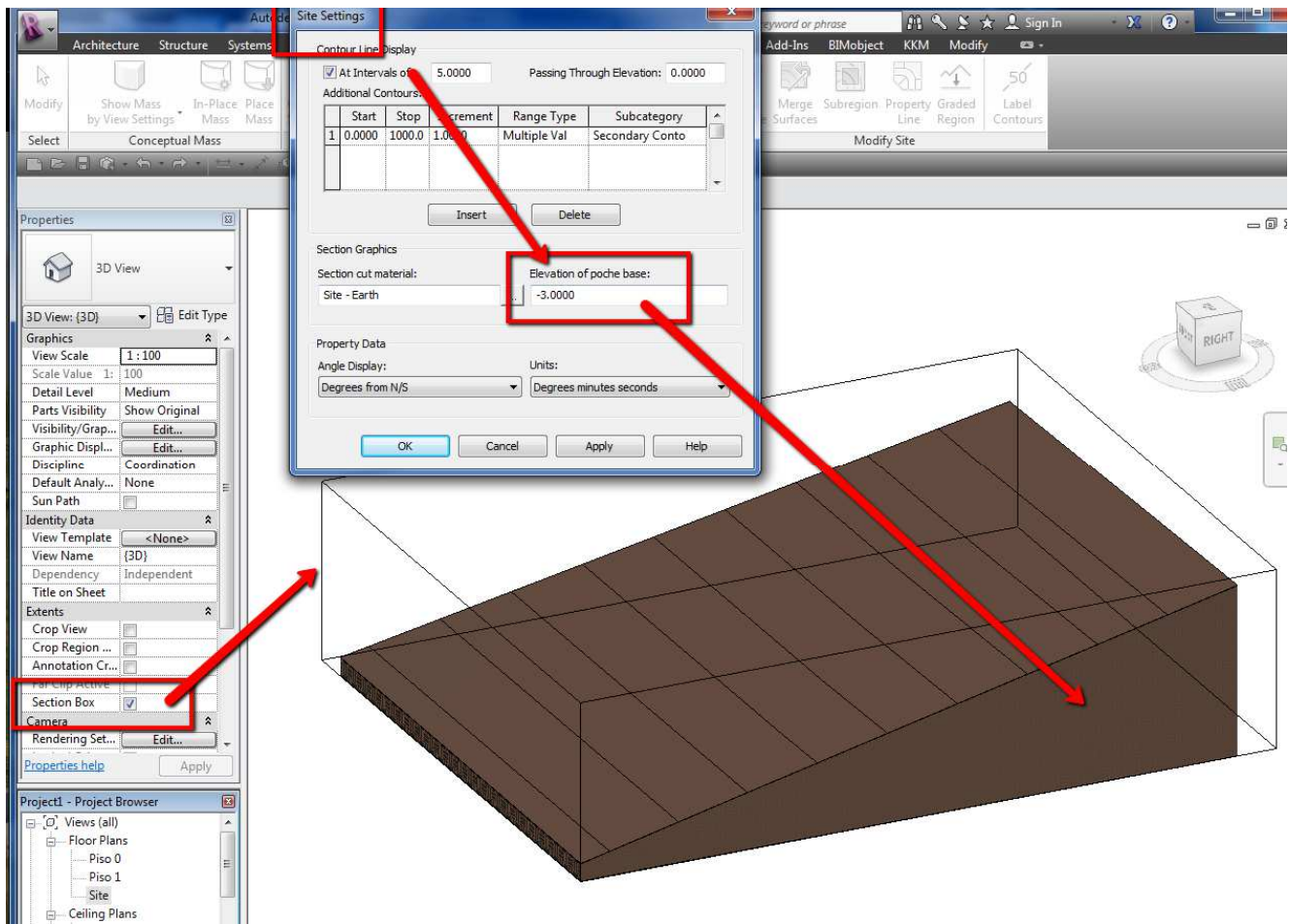


نذهب الى site settings

**Elevation of Poche Base < Section Graphics<**

نحدد elevation كما بالصورة

### Toposurface Thickness by Section Box



## اسئلة و اجوبة في الريفيت

ماشاء الله عليك باباشا

مشكور على المعلومة

ولكني طبقت كل مافي الصورة وحددت elevation

ولكنها لم تظهر

بقي شيء بسيط في الماتريال لم أجده عند Site – Earth

وانما كان لدي Earth فقط

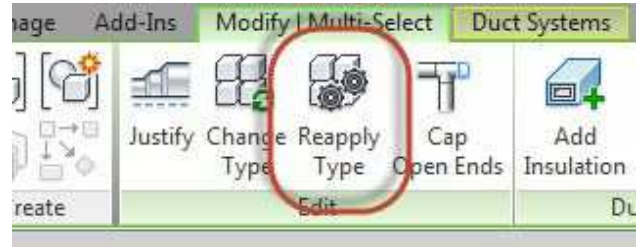
فهل هي السبب؟؟؟

الماتيرال اعمل تكرار او انسخة من مشروع اخر

اعمل سكشن بوكس و اجعله على حدود السطح

## اسئلة و اجوبة في الريفييت

ما فائدة ال Reapply Type  
فلنفترض انك رسمت مجموعة مواسير ثم دخلت في خصائص ال TYPE  
و غيرت شئ من الفيتنج بدلت كوع او نبي  
طبعاً هدومك هنتوسخ انا عارف



طيب انت غيرت الفيتنج بس لم تتغير في الشغل

علم على المواسير ثم اذهب الى

Reapply Type

ليتم قبول الخصائص الجديدة

[كتاب شرح الريفييت بالعربي](#)

[شرح الريفييت مبني](#)

[ايميلات شركات المقاولات و المكاتب الاستشارية](#)

[شرح الريفييت معماري](#)

[المكاتب الهندسية المتواجده بنبي](#)

[ايميلات الشركات الاستشارية في مصر](#)

[افضل برامج التصميم الداخلي](#)

[خطوات العمل في الريفييت](#)



## اسئلة و اجوبة في الريفيت

لو سمحت فيه سؤاليين  
 كيفية إخراج PANEL SCHEDULES TO EXCEL  
 السؤال الثاني عند طبعة السكشن يظهر DIMENSION يظهر THIN LINE  
 و جزاك الله خيرا

1

EXPORT —REPORT —SCHEDULE

<http://www.screencast.com/t/7doDQbAAAbDo>

<http://draftsman.wordpress.com/?s=Schedule>

طريقة اخري

Update on DB Link – using 64 bit ODBC drivers

Add-ins > External Tools > DB Link

للاضافة

يمكنك ايضا

Export to a cad file (from a sheet)

Panel	Voltage	Phase	Wires	Mains
LP-1	120 V / 208 V	Three Phase	4 Wires	100 A

Mount	Enclosure	Location
Recessed	Type 1	ELECTRIC DISTRIBUTION E100

Load Name	Trip	Poles	Ckt. No.	A	B	C	Ckt. No.	Poles	Trip	Load Name
Lighting Space 1	20 A	1	1	576 VA / 1080 VA			2	1	20 A	Power Space 1
			3				4			
			5				6			
			7				8			
			9				10			
			11				12			

Phase A	Phase B	Phase C	Total VA
1656 VA	0 VA	0 VA	1656 VA

Mfg. / Type	Modifications	Amps RMS. Sym.
Squared D	Modification comments	1800A

Publish to a 2D DWF (from a sheet)

Panel	Voltage	Phase	Wires	Mains
LP-1	120 V / 208 V	Three Phase	4 Wires	100 A

Mount	Enclosure	Location
Recessed	Type 1	ELECTRIC DISTRIBUTION E100

Load Name	Trip	Poles	Ckt. No.	A	B	C	Ckt. No.	Poles	Trip	Load Name
Lighting Space 1	20 A	1	1	576 VA / 1080 VA			2	1	20 A	Power Space 1
			3				4			
			5				6			
			7				8			
			9				10			
			11				12			

Phase A	Phase B	Phase C	Total VA
1656 VA	0 VA	0 VA	1656 VA

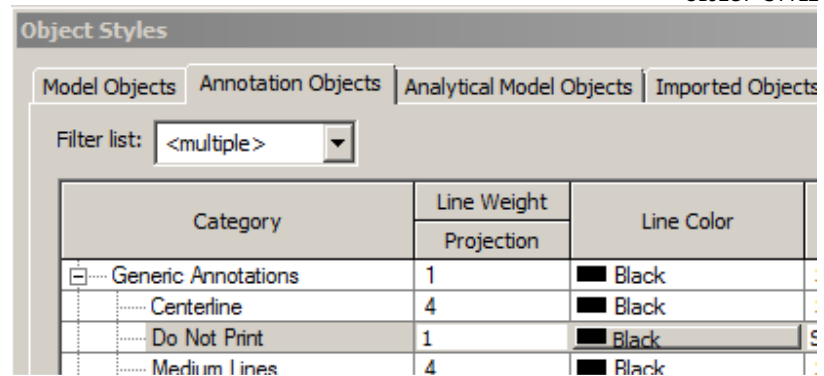
Mfg. / Type	Modifications	Amps RMS. Sym.
Squared D	Modification comments	1800A

Print to a PDF (if you have a pdf driver)

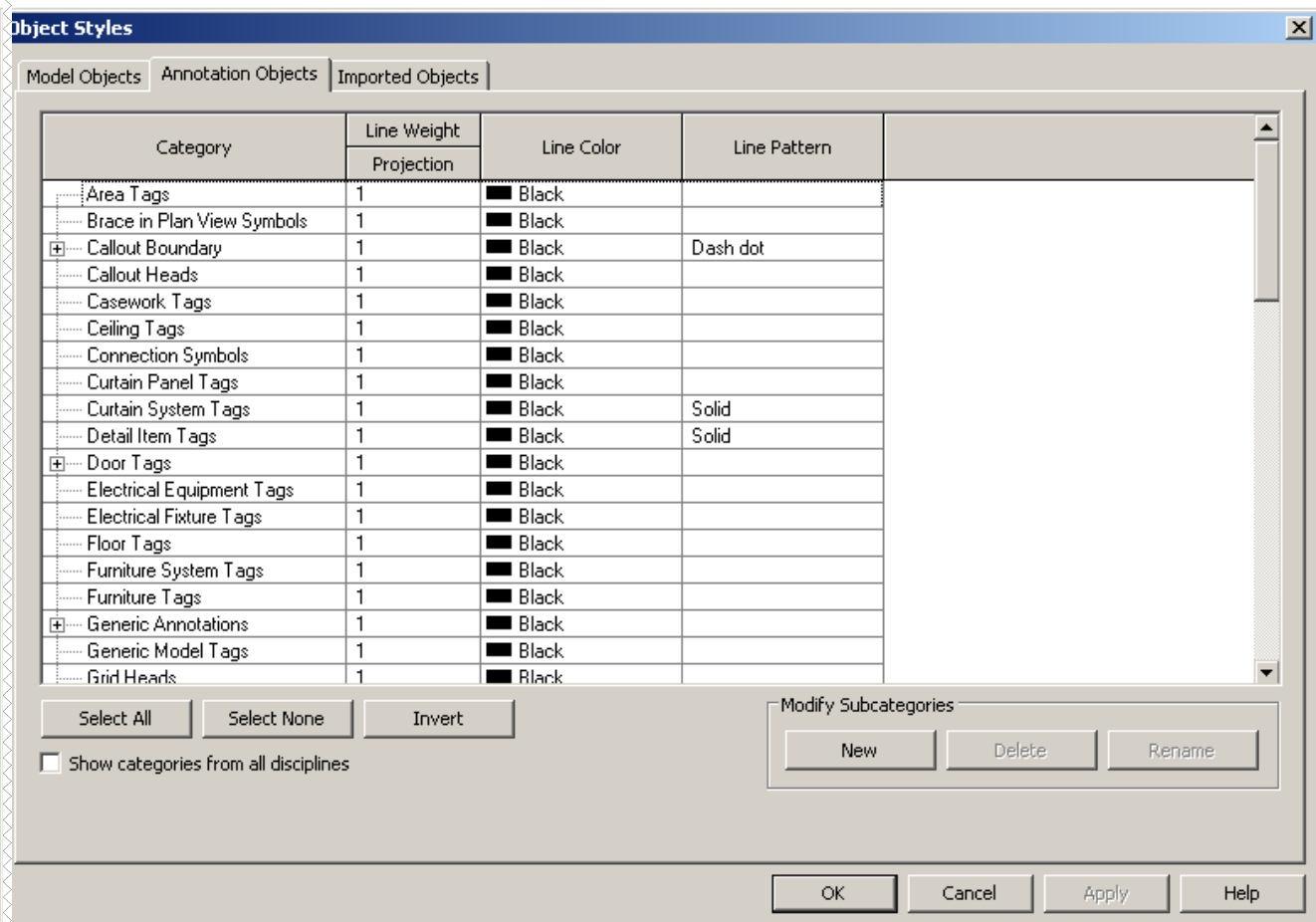
Capture an image (if you have software or just print screen)

2

MANAGE  
OBJECT STYLE

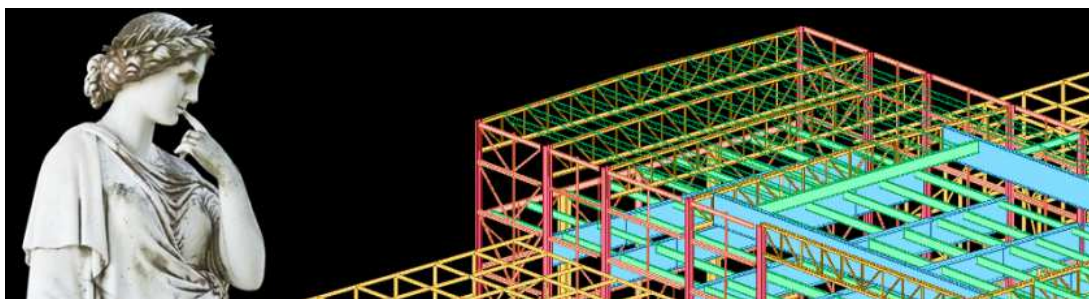


"Manage" tab > "Object Styles"



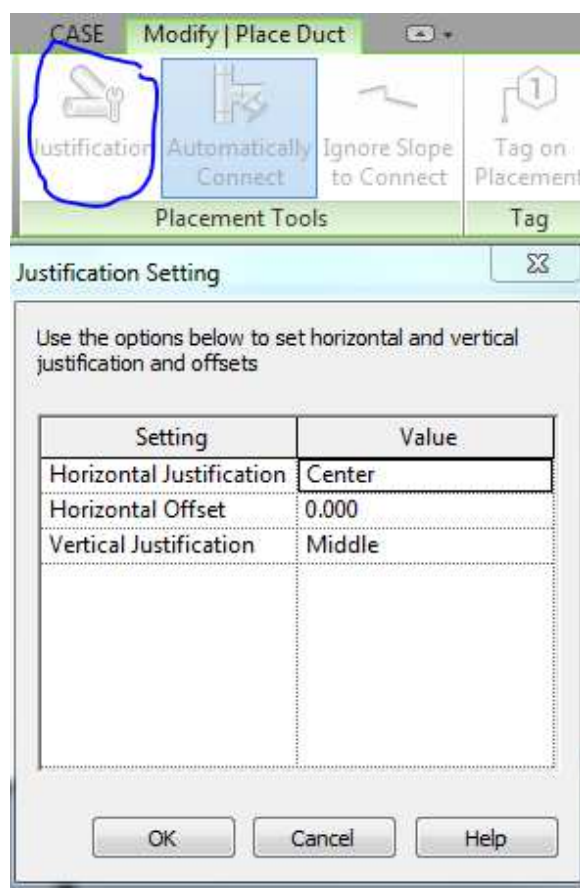
## اسئلة و اجوبة في الريفييت

السلام عليكم / عمر سليم أنا أول مرة أتحدث الي حضرتك ويسعدني معرفة حضرتك وعندي كم أسئلة كثيرة ومحتاج رد عليها أو ياريت حضرتك تساعدني في عمل مشروع ريفت متكامل في التكيف المركزي خصوصا أنني حاصل علي كورس ريفيت من فترة قريبة في مركز معتمد وعاوز أعمل ترانسيشن لدكت مكون من سلبية من جهة واحد وأنا مش عاوزها من النحيتين زي ما الريفييت بيعملها أرجو مساعدتي . جزاك الله عنا خير الجزاء وجعله في ميزان حسناتك



و عليكم السلام و رحمه الله

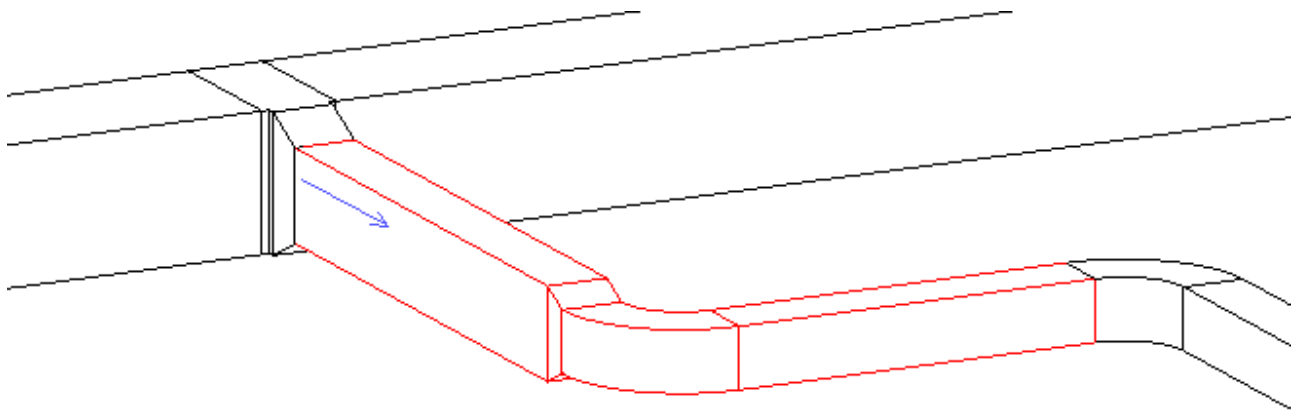
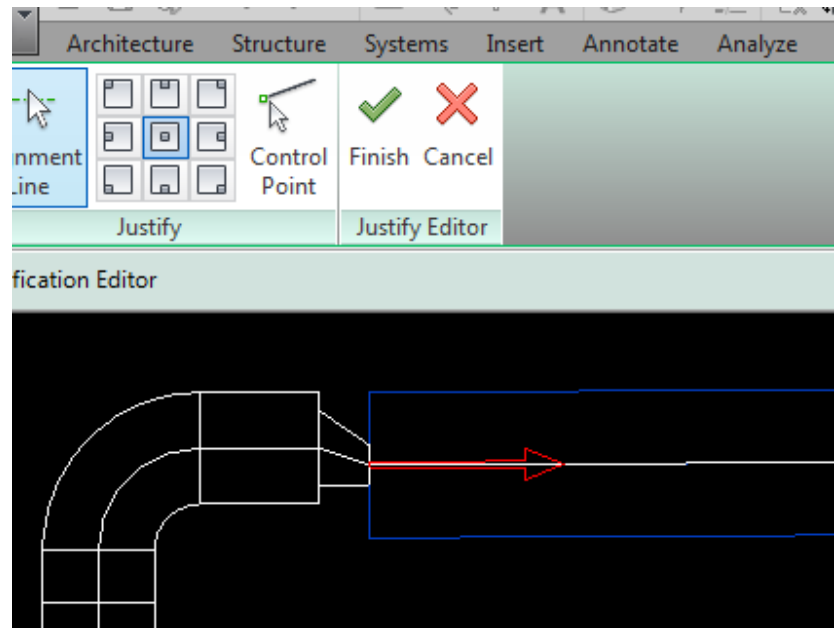
عند رسم الدكت ستجد امر justification يمكنك من خلاله اختيار المخاذاة لليمين اللهم اجعلنا من اهل اليمين



حتى بعد الرسم يمكنك تحديد الدكت او الماسورة و اخبار

justify 

و تحديد المخاذاة

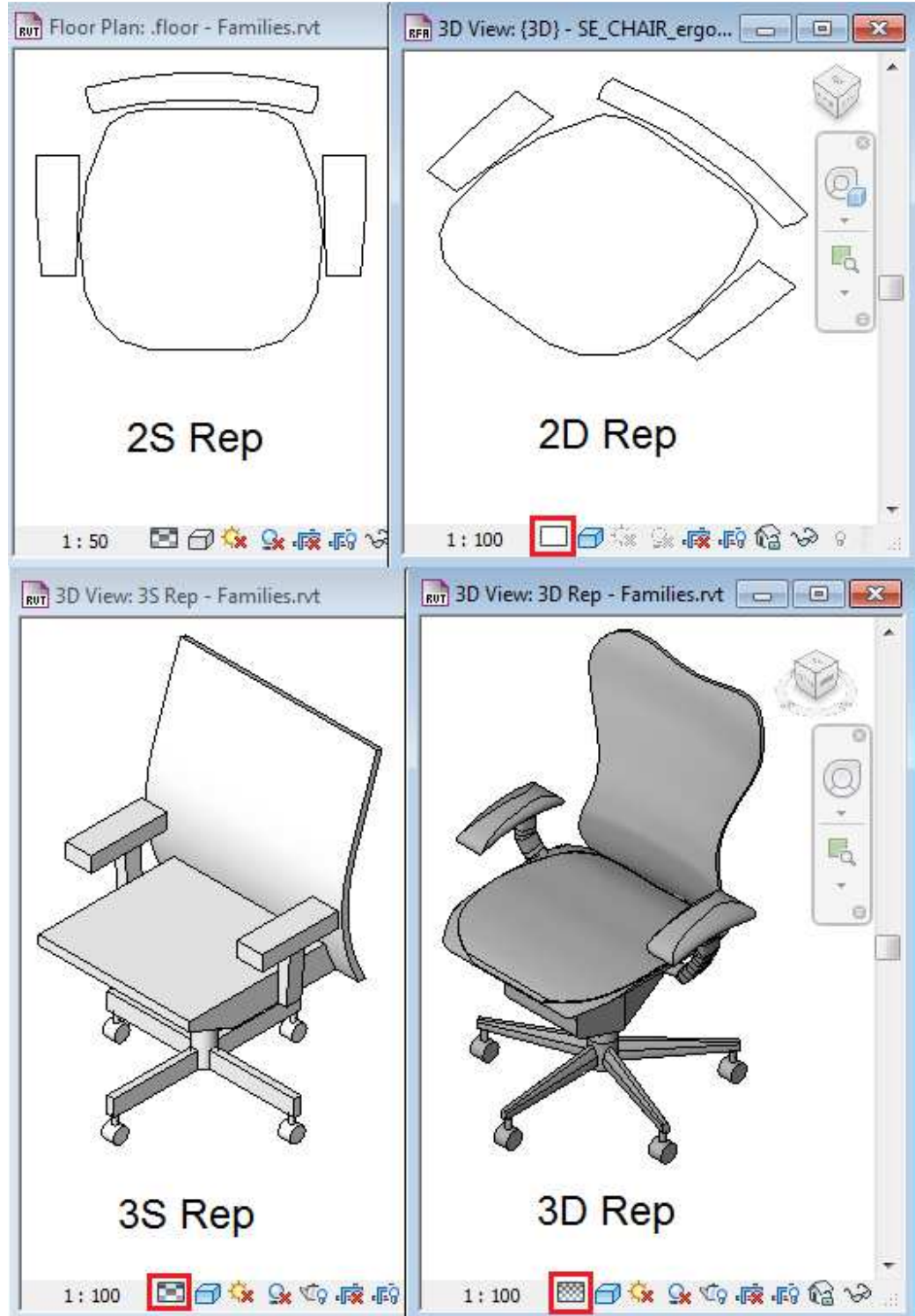


## اسئلة و اجوبة في الريفيت

السلام عليكم بعد اذنك يا بشمهندس انا لما برسم ال cable tray بيظهرلى خط !!!!

كوبس انه بيظهر خط مش كارت

هذه محتاجة نعدل في *Detail Levels*  
نجدها بجوار مقاس الرسم في اسفل اللوحة



## اسئلة و اجوبة في الريفيت

Symbolic lines *Symbolic or simplified 2D. Plan 2D representation only, using – S2*

*.Only appears in plans .Masking regions and*

*.Models lines Full 2D. Plan 2D representation only, using – D2*

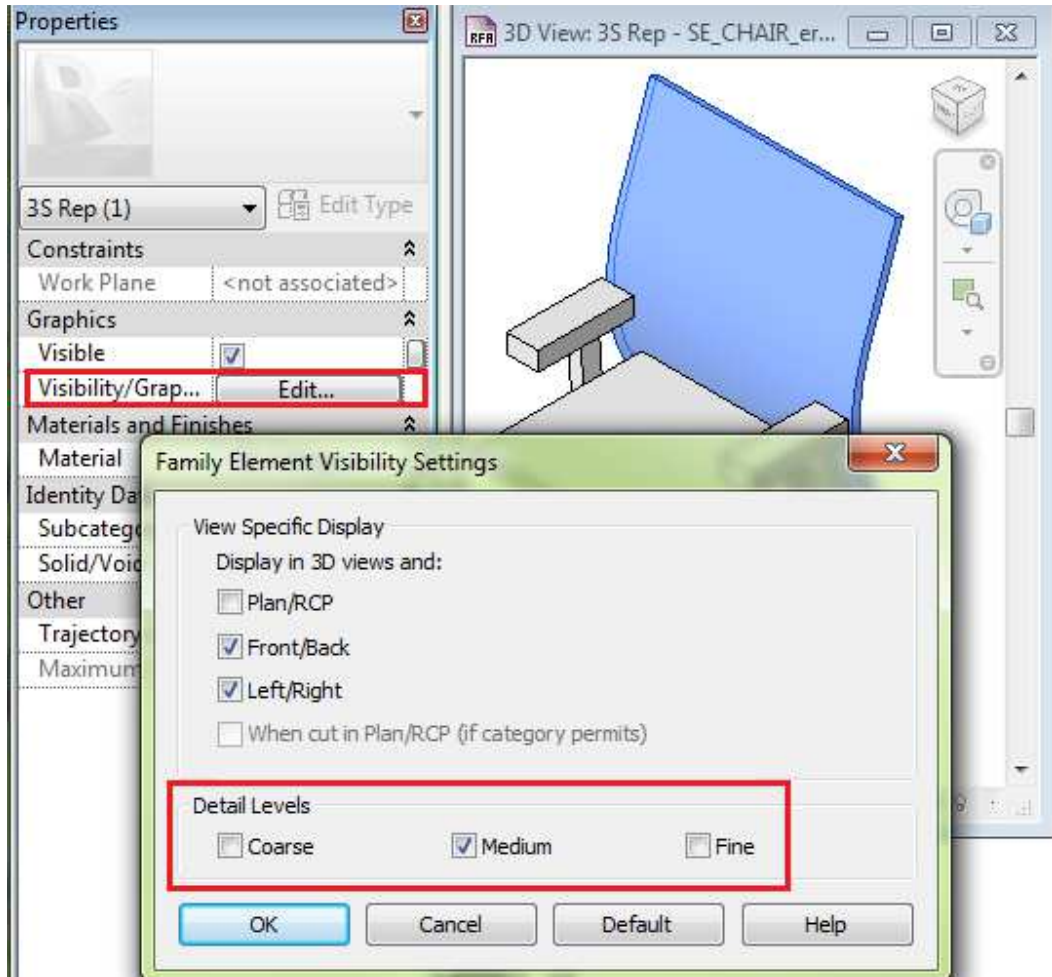
*.Appears in plans and 3D views*

*.Simplified 3D. Block 3D model. Used in plans and elevations - S3*

*3D - Full 3D. Realistically modelled. Used in 3D views only.*

يمكن ان تضبط ما يظهر و ما لا يظهر خلال كل مرحله من خلال لدخول داخل الفاميلي و تحديد الجزء ثم من الخصائص

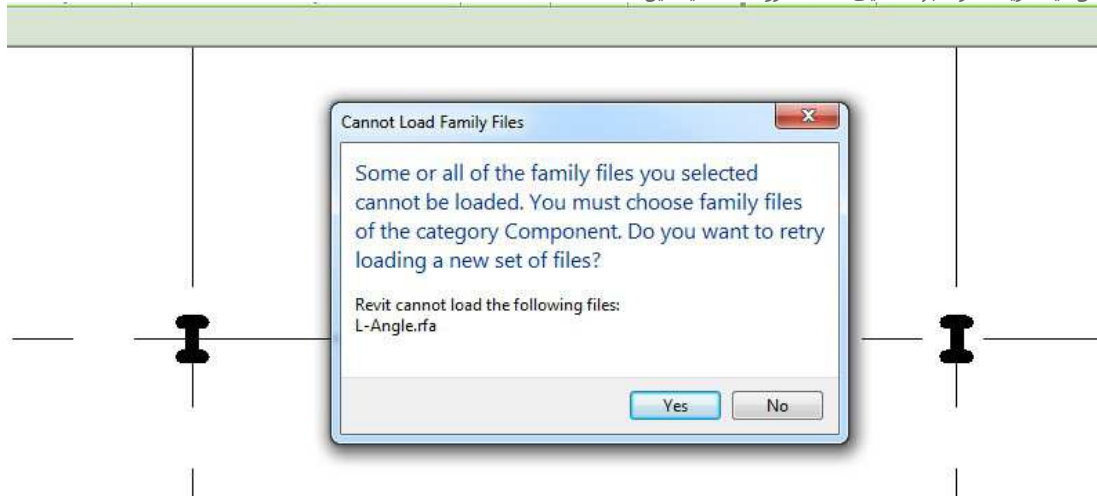
### VISIBILITY





## اسئلة و اجوبة في الريفيت

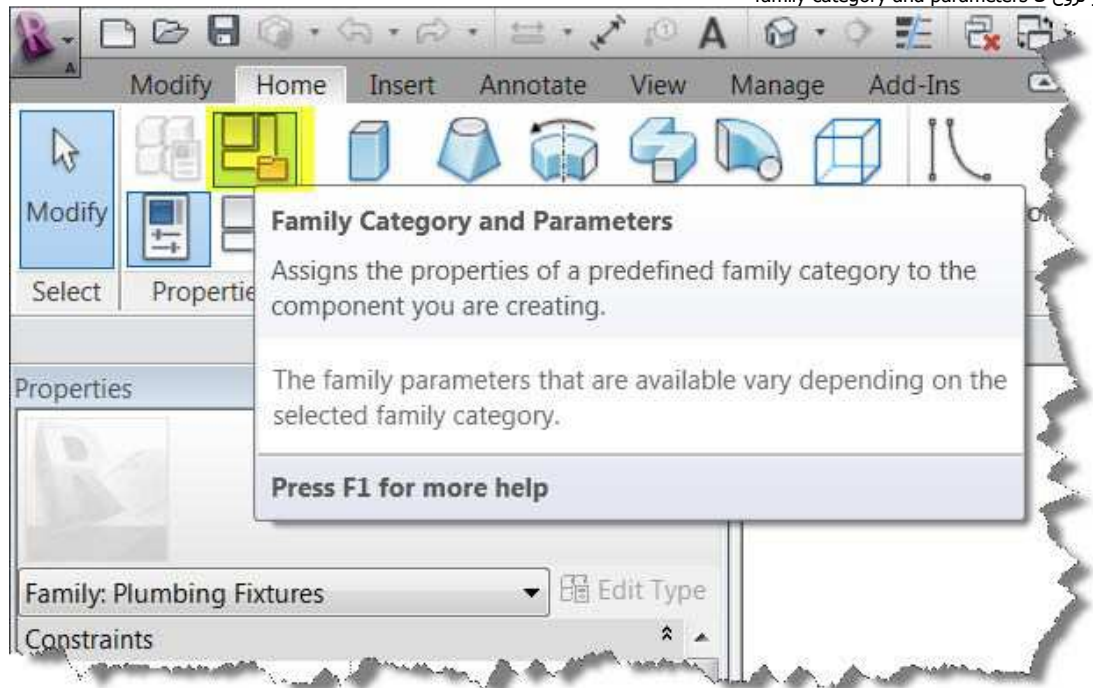
هندسة الرسالة ده جنيتنى نفسى اتخلص منها  
هل فية طريقة اعرف بها الشيبىء ده المفرد استدعية فين



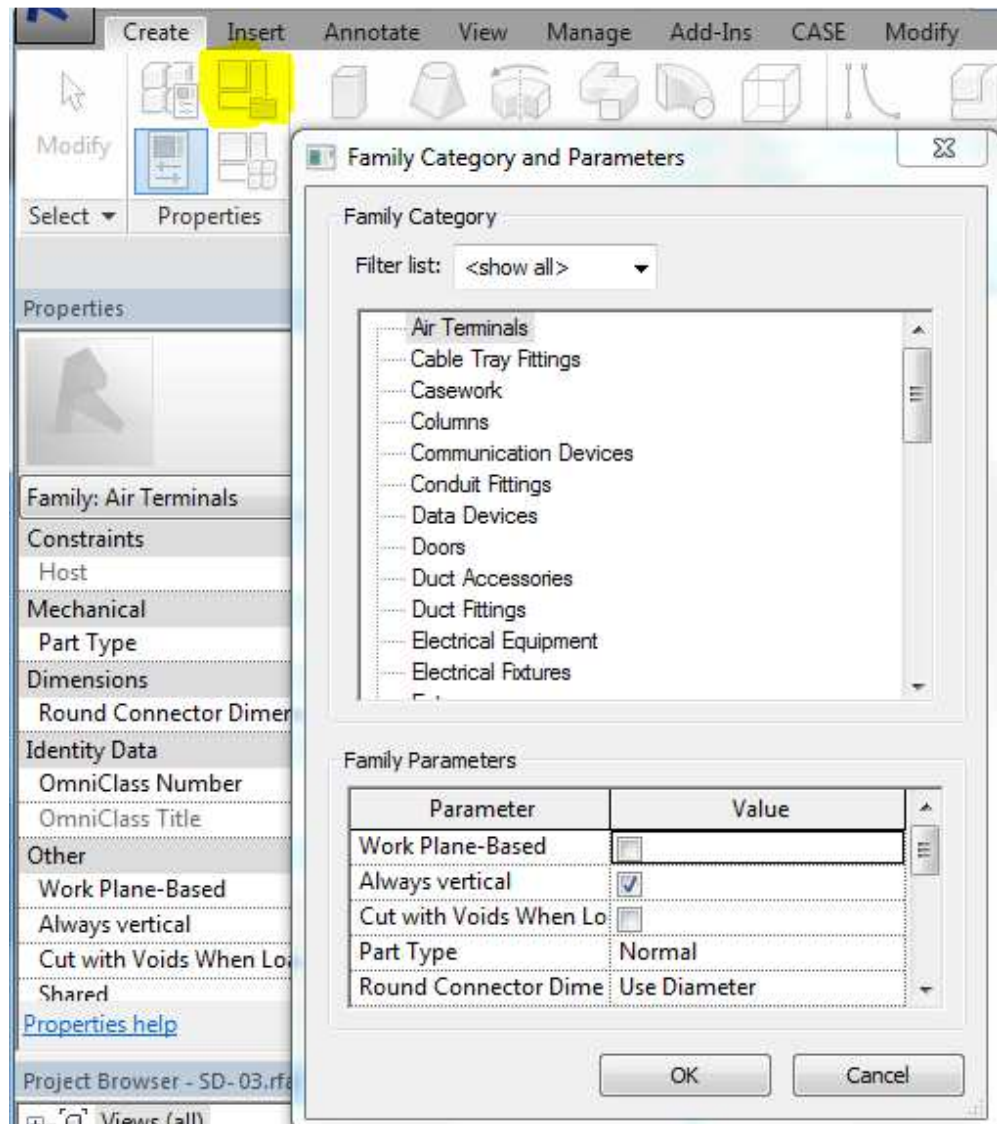
انا سعيد انك سئلت السؤال ده

انت تفتح الفاميلي

و تروح ل family category and parameters



تعرف نوع الفاميلي



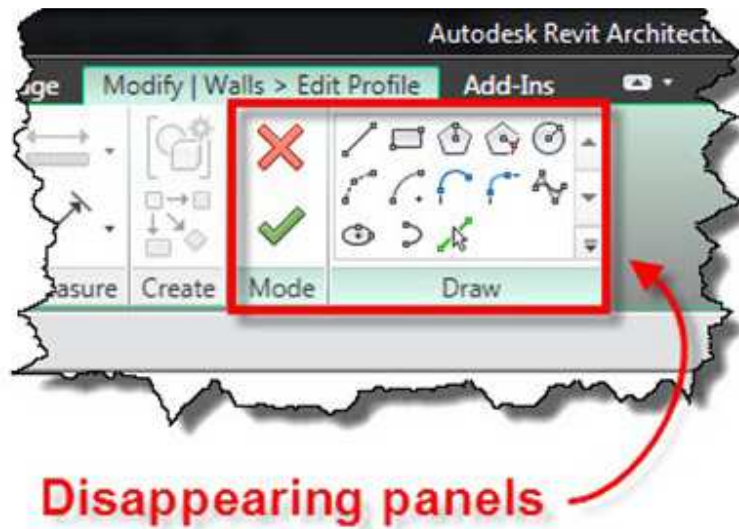


## اسئلة و اجوبة في الريفيت

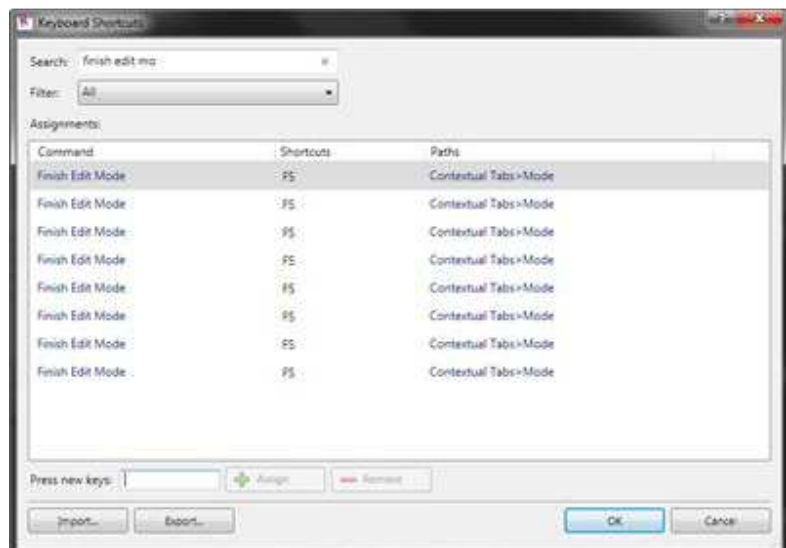
السلام عليكم ورحمة الله وبركاته افاده ابن توجده هذه التاب برنامج الريفيت ولسيادتكم جزيل الشكر  
لما بغير في حروف الاوامر بلاقي ان في اوامر البرنامج يقول ان منها مثلا تحت تاب مودفاي والامر اسمه موف ولاقيت اوامر تانيه زي ديفيد مكتوب قدامه  
المسمى ده كنت عايز اعرف هل ديه تابه بتظهر مع الامر ولا هي موجوده اساسا  
مع العلم ان لما كتبت امر ديفيد مثلا مظهرتش  
ولكم جزيل اشكر

### CONTEXTUAL TAB

يعني تاب متضمنه عند تحديد عنصر معين او تعديل عنصر معين



و يمكن تغيير الاختصارات الخاصة بها من خلال KEYBOARD SHORTCUT



## اسئلة و اجوبة في الريفيت



لو انت شلت العلامة دي *Display the contextual tab on screen* فمش هتظهر لك التاب عندما تحدد عنصر

لكي يعمل الاختصار يجب ان تكون محدد العنصر اللي الامر بيتنفذ معاه

## اسئلة و اجوبة في الريفييت

- كنت عايز اعرف الريفييت بيعمل electric shopdrawing وهل هناك برنامج بديل ياخذ التصميم من الريفييت ويقوم بذلك وباريت اسمه وماهو revit ams نعم بالتاكيد ممكن تصدير الشغل الى DIALux بتصدير الى XML revit ams
- 



REVIT ARCHITECTURE , MECHANICAL , STRUCTURE

يعني الريفييا الشامل

**Autodesk Revit AMS 2014 WIN32/WIN64 - ISO | 6.35 GB**

The new Autodesk Inc. Design and Creation Suites offer unprecedented access to the Autodesk 2014 software portfolio spanning the desktop and cloud and allow building, product, plant, and factory design; engineering, construction and infrastructure; and entertainment creation professionals to innovate more. Autodesk Revit AMS 2014 is the 3-in-1 version, that includes features for architectural design, MEP and structural engineering.

Autodesk Revit software delivers tools that support architectural design, MEP engineering, structural engineering, and construction. Revit is specifically built for Building Information Modeling (BIM) to help you design, build, and maintain higher-quality, more energy-efficient buildings. Comprehensive features make it an ideal solution for the entire building project team.  
- Autodesk Revit Architecture 2014

Autodesk Revit Architecture software works the way architects and designers think, so you can develop higher-quality, more accurate architectural designs. Use tools specifically built to support Building Information Modeling (BIM) workflows. Capture and analyze concepts, and maintain your vision through design, documentation, and construction.

- Autodesk Revit MEP 2014

Autodesk Revit MEP software provides mechanical, electrical, and plumbing (MEP) engineers with tools to design even the most complex building systems. Revit supports Building Information Modeling (BIM), to help drive accurate design, analysis, and documentation of efficient building systems from concept through construction. Information-rich models support design throughout the building lifecycle.

- Autodesk Revit Structure 2014

Autodesk Revit Structure software is a Building Information Modeling (BIM) solution for structural engineering firms, providing tools

specific to structural design. BIM improves multidisciplinary coordination of structural design documentation, minimizes errors, and enhances collaboration among building project teams.

**Key Enhancements:**

- Autodesk Revit 2014 enhancements: Specifically designed for BIM, Autodesk Revit 2014 combines features for architectural design, MEP and structural engineering, as well as for construction. The 2014 release provides enhanced design, analysis and documentation capabilities to improve architectural and engineering workflows. Revit 2014 also includes the new Building Element Energy Analysis tool, which provides advanced workflows for energy analysis using detailed Revit models.
- Interoperability enhancements: Enhanced interoperability between technologies allows more effective collaboration, including improvements for IFC, DWFTM, DWGTM/DXFTM and 3D solids. There is also improved interoperability between AutoCAD and Revit, which makes it easier for firms making the transition to BIM.
- New quantification tools in Navisworks Manage and Navisworks Simulate: allow building customers to more easily bring quantities from an aggregated model into a project.

## اسئلة و اجوبة في الريفيت

لو سمحت في ناس بتسئل في حاجات في الكهرباء  
دلوقت لما بيشتغلوا في دور و بييجي ينسخوا الشغل للادوار العيا لانه مشروع متعدد الادوار , الشغل بيضرب  
اية الحل ..

لازم يكون ارتفاع السقف ثابت

علشان كل المخارج تحتفظ بالهوست

ل الحاجة عشان تنتقل من دور الى ادار اخري يجب ان يكون الدورين متطابقين في حالة عدم التطابق يرجى نسخ الشغل في الاماكن المتطابقة فقط لانه  
اذا كان في الشغل حاجات مش متطابقة يتخلى الكل مينزلش لازم يركز في التطابق  
عادي يقدرنا ينقلوا الشغل ومش بييوظ بس مش ينقلو ال cirt number معاهم

## اسئلة و اجوبة في الريفيت

السلام عليكم ورحمة الله وبركاته جزاك الله عنا مليون خير كل الخير  
سؤال انا اعوز احصر اطوال الدكت الى رسمته فى الدور هل هذا ممكن ريفت ميب 2013

طبعاً بسهولة من

VIEW

SCHEDULE

و اختر حصر الدكات

و يمكن تخصيص الحصر بالدور و ترتيبه

ثم شرحه فى المدونة

اسئلة و اجوبة في الريفيت

كيف أستطيع فصل الأعمدة عند الليفلات؟ ( تجزئة العمود عند كل ليفل)

في بليج ان بيعمل كدة اوتوماتيك

او يمكن عمل هذا

**SPLIT ELEMENT**

## اسئلة و اجوبة في الريفيت

السلام عليكم ورحمة الله وبركاته  
لو سمحت انا لما برسم المواسير بتاعت الكهرباء ولما بعمل الزاوية - الاليو - بيترسم بحجم اصغر ويتظهر الرساله دى  
size lookup table is not available for type M-Conduit Elbow - Plain End - PVC: Standard  
ولما دخلت على C:\ProgramData\Autodesk\RVT 2014\Lookup Tables\Conduit  
اخلى الريفيت يقرأ الملف ده ازاي والا مش هوا ده الملف المطلوب اصلا... ياريت حضرتك تدلنى . ربنا يزيدك من العلم فى الخير ويجعله فى ميزان حسناتك.

بسم الله

يحدث في بعض الاوقات انك تبدأ رسم المواسير في الريفيت فتفاجأ بان الفيتينج حجمها صغير

حمل هذا الملف

<https://drive.google.com/file/d/0Bw2zbRO83Gg4OHJxdGM2eE9UNEK/edit?usp=sharing>

الى هذا المسار

C:\ProgramData\Autodesk\RME 2012\Lookup Tables

و ان شاء الله تحل المشكله

شكرا يا استاذ عمر بجد ربنا يكرمك وينفعنا بعلمك... وربنا يجعله فى ميزان حسناتك... اتحلت بفضل الله المشكله



## اسئلة و اجوبة في الريفيت

السلام عليكم ورحمة الله  
ممکن طريقة عمال حوائط عليها جرانيت من الخارج مرکب مکینکیان بحيث لم اعمل قطاع فى الجدار يظهر طريقة التركيب  
فى القطاع

سهله في خصائص. ال type عمل طبقات و في السكشن اختر رؤيه التفاصيل detail level

## اسئلة و اجوبة في الريفيت

استاذ عمر بعد اذلك انا مبتدى في تعلم الريفيت واجهتني مشكلة في ال levels اجده مهمشا ولا استطيع اضافة اي مستوى ؟؟؟

حاجات كثيرة ممكن يكون مسحوب اكسرف او علي وركسيت مقفوله او معمول له بين

## اسئلة و اجوبة في الريفيت

استاذ عمر عندي حائط واريد ان اصبغه ثلاثة الوان بواسطة الامر الرسم (paint) فكيف يتم ذلك ؟ وهل يمكن حساب المساحة التي تم طلاؤها بالالوان (مثلا حساب مساحة اللون الاحمر والاخضر والاصفر) ؟

استخدم الامر SPLIT FACE

هو فوق PAINT

حدد المكان و سيعطيك المساحة

## اسئلة و اجوبة في الريفيت

السلام عليكم

انا عملت levels في نفس المشروع (Base plans , elect. mechanical) ولما بضيف تكييف او اضاءه في البلان الخاص بيه بيظهر في باقي البلاز سواء كانت floor plan or Ceiling ده العادي و لا المفروض ميظهروش؟؟ و ايه الحل علشان ميظهروش؟؟

من ال vv يمكنني التحكم فيما يظهر و ما تريده ان يختفي

## اسئلة و اجوبة في الريفيت

عند رسم اعمدة يظهر البلان لهذه الاعمدة سوليد او بلون اسود كما هو معروف وعند رسم حائط طوب بين الاعمدة يظهر العمود بلون الاحمر اى الطوب حتى في التري دي . كيف يمكن فصل العمود عن حائط الطوب ؟ وشكرا

من modify

ستجد un joiin تحت join

## اسئلة و اجوبة في الريفيت

حضرتك انا مش موجود عندي اي ببعرض ال >> elevation والواجهه الشماليه وجميع الواجهات الاخرى .....ليه معرفش ...مع العلم انه كان موجود ...فكيف يمكنني استرجاع option الواجهات تاني؟؟؟ وشكرا

يمكنك عمل واجهه من view نختار elevation

نضعه في احد حواف المبني

## اسئلة و اجوبة في الريفيت

عند تغيير scale لليفل مثلا نصغره فان النص text يبقى كبيرا ولايتغير ؟ ارجوا مساعدتك

اعمل type اخر بمقاس مختلف  
لما تغير المقاس علم على التكبست و غير الtype  
التكبست لا يتغير , التاج هو اللى يتغير

اسئلة و اجوبة في الريفيت

ياجماعة ازاي انشط ايكونة level فى الريفيت استركتشر 2013 ؟

لازم تكون في سكشن او قطاع



## اسئلة و اجوبة في الريفيت

جزاك الله خيرا وجعلها في ميزان حسناتك وجعلك دائما عطاء ومبدع  
أفتح الأسئلة

1- هل الريفيت يوجد به أمر الإسترتش (STRETCH)

2- ولو عاوز أكتب إحدائيات في الريفيت زي ماكنت أعمل بالأتوكاد كنت أعمل أمر الخط مثلا وعندما يعطيني أين مكان بداية الخط كنت أدبلة الإحدائيات N,E فما الطريقة في الريفيت  
لوسمحت

حسب علمي , لا يوجد امر استرتش بل يمكن سحب طرف العنصر , كما لا يوجد عمل بالاحدائيات فقط يمكنك اظهار نقطة الصفر للمشروع لكن لا يمكنك اعطاء اكس و واي نسبي للنقطة الحالية , ان كان هناك من يعلم افضل مني , فليته يفتينا

## اسئلة و اجوبة في الريفيت

السلام عليكم

لو سمحت يا بشمهندس عمر

انا بس استفسار بخصوص عند رسم المواسير الصحي لا تظهر في البلان

والمشكلة الثانية انو عند رسم الكوع يظهر كاخط وعندما احول الرسم الي ثري دي يظهرلي برضوا كاخط

لا تظهر في البلان ؟ هناك 33 سبب لهذا , تأكد ان الارتفاع في حدود VIEW RING

تأكد ان الديريلن هو ميكانيكل

تأكد من الVV

ممکن تكون المشكلة في ال VV لانه يمكن تخصيص رؤية معينة لكاتوجري معين

اسئلة و اجوبة في الريفيت

مرحبا كيف ممكن احوال السكيل بالريفيت

اكتب un

## اسئلة و اجوبة في الريفيت

السلام عليكم ورحمه الله  
انا كنت قفلت الproject browser  
ومش عارف ارجعها منين  
وشكرا

من قائمة فيو ستجد user interface علم على ما تريد سيظهر معك وفقك الله

## اسئلة و اجوبة في الريفيت

في امر اسمه rigid link مش عارف اجيبو منين ... هو في 2013 revit structure

**Geometry > Additional Attributes > Rigid Links.**

## اسئلة و اجوبة في الريفيت

السلام عليكم مهندس عمر

اسف جدا على الازعاج

للاسف لظروف الامتحانات لم استطع متابعة كل محاضرات الكورس والان بدأت بعمل المشروع من المحاضرات على اليوتيوب...لكن المشكلة عند رسم اي قطعة ميكانيكة لا تظهر ويعطي الرسالة التالية: ما الحل؟؟؟

None of the created elements are visible in Reflected Ceiling Plan: ground View. You may want to check the active view, its Parameters, and Visibility settings, as well as any Plan Regions and their settings.

المشكلة انك واضع مكنة على الارضية و فاتح لوحة سيلينج و غالبا بيكون ال VIEW RANGE في السيلينج اعلى من متر , فممکن نعدل الفيو رنج

## اسئلة و اجوبة في الريفيت

السلام عليكم ورحمه الله  
اخ عمر كيف حالك .. بارك الله فيك  
عندي سؤال كنت سمعتك قلت قبل كده ان ممكن يكون عندي لوحه اتوكاد وانا عايز اشتغل ريفت احولها ريفت بس الاتوكاد بيكون قاربها 2دي  
والريفت بيكون عايز D3 ولما نزلتها كانت زي صوره في الريفت معرفتش اغير فيها اي حاجه  
ممكن تفيدني اكثر ازاي لو عندي لوحه اتوكاد احولها ريفت واعمل فيها شغل

حضرتك بتزسم الحوائط بسهولة شديدة باختيار رسم حائط و PICK LINE

## اسئلة و اجوبة في الريفيت

شكرا على هذا الموقع الجميل وعلى المعلومات المقدمة ولدي عدة اسئلة  
1- ماهو IFC وكيفية ربط الريفيت مع الارشيكاد ولو بملف فيديو منك يوضح التصدير والاستيراد من الارشيكاد والريفيت  
2- رسم الحوائط (القوس ) في الريفيت يوجد صعوبة في التعديل عليها وليست مثل ( cheif architect ) الذي يمكن التعديل عليه وتعديل تقوس الحائط وكذلك صعوبة في رسم السلم المقوس حيث في البرامج الاخرى يمكن مسك مقبض في الوسط الحائط وتعديل القوس

IFC امتداد خاص بالصناعة

<http://www.youtube.com/watch?v=YJvflajOul>

<http://draftsman.wordpress.com/page/2/?s=IFC>

<http://www.graphisoft.com/downloads/interoperability.html> يمكنك تبديل الشغل بهذه الاداة

حلها بسيط مشكلة الحوائط القوس و هو ان ترسم جريد نحني و ترسم الحائط عليه



## اسئلة و اجوبة في الريفيت

السلام عليكم

- 1- هل يمكن الاستفادة من الماكس في عمل بعض الفاميلي وتصديره للريفيت
- 2- هل يمكن تحويل مكتبة الارشيكاد الى الريفيت حيث يتميز الارشيكاد بسهولة وعمل المكتبة الخاصة به وهو اسهل من الريفيت في عمل ذلك
- 3- ايهما افضل الريفيت ام الارشيكاد . حيث ان الارشيكاد لا يوجد فيه العمل الانشائي (structure) وهل هو من ضمن برامج BIM افيدونا حول بعض مميزات الريفيت التي هي افضل من الارشيكاد حيث اني في حيرة من امري وشكرا لكم

و عليكم السلام

- 1 يمكن لكن ليس بقوة , الافضل لو مصر على برنامج خارجي , برنامج الانفينتور
- 2 لا اعتقد و لم اجرّب
- 3 الارشيكاد من افضل برامج البيم , مشكلته انه ليس فيه انشائي و لا ميّب بقوة بداوؤ في اضافتهم مؤخرًا الريفيت يتعامل بسهولة مع الكاد و الثري دي ماكس و كل برامج اوتوديسك

## اسئلة و اجوبة في الريفيت

السلام عليكم  
هناك برنامج يسمى IDEA 10 وذلك لغرض اعمال BIM وله علاقة مع الارشيكاد والريفيت والحقيقة وجدته في ملفات اليوتيوب ويوجد شرح عنه ماهي معلوماتكم عنه ؟  
-اذا كان الارشيكاد هو افضل من الريفيت فلماذا لانتجه له ؟ بدلا من الريفيت ؟ وماهي مميزات الارشيكاد لكي يكون افضل من الريفيت حيث يمكن التحكم بالجدران من خلال تغيير القياسات وهذا في الارشيكاد لا يحصل مثل ذلك وانتم اعرف به منا ؟  
وشكرا لكم

و عليكم السلام بأشمههندس احمد  
برنامج IDEA 10 ان شاء الله اتكلم عنه اليومين دول  
الارشيكاد متخصص في المعماري , التكلأ في الانشائي جديد  
الريفيت لكل شئ , و الصراحة ارتاح للعمل به , سهل التعامل مع باقي برامج اوتوديسك

## اسئلة و اجوبة في الريفيت

لو سمحت سبطت الريفيت 2013 لكن المشكلة انو نزل من دون اي revit families ممكن اي رابط احملهم منو؟؟

اذهب لكتنرول بيل لوحة التحكم  
و اختر اضافة و ازالة البرامج  
اختر الريفيت تعديل ثم اختر تنزيل الفاميلى

## اسئلة و اجوبة في الريفيت

السلام عليكم  
اين اجد families لتحميلها واريد ها مختلفة عن الموجودة في البرنامج وهل هناك فولدر كامل لديك يمكن تحميله ؟ وشكرا

افضل موقع revit city

اما ما لدي تفضل ما بغلاش عليك

<http://draftsman.wordpress.com/2013/04/05/upload/>

## اسئلة و اجوبة في الريفيت

السلام عليكم ارجو الافادة كل لم احي اسطب الريفيت يخرج لى الرسالة التالية  
the media not contain content and willbe downloaded during in stallation

و عليكم السلام , الرسالة دي بتظهر لما الويندوز بيعتقد ان في برنامج اخر شغال بيتصطب  
اعمل مستخدم جديد للويندوز ثم اعمل اعادة تشغيل  
و ادخل على المستخدم الجديد و جرب اعادة التنصيب

و يمكنك استخدام <http://support.microsoft.com/mats/Program Install and Uninstall>  
لاقتاع الويندوز ان ما فيش برنامج اخر شغال و تنصيب الريفيت

## اسئلة و اجوبة في الريفيت

رسالة تظهر لى فى الريفت عند اختيار ادة رسم الكمره  
no structural family is load in the project

لا توجد كمره متحملة في المشروع , عليك ان تحملها ممكن من قائمة iNSERRT  
ستجد بحث في اتوديسك سييك , حمل ما تشاء افتح الفاميلي و اختر LOAD INTO PROJECT

## اسئلة و اجوبة في الريفيت

السلام عليكم ورحمة الله وبركاته  
استاذى انا فريت اتعقد من الريفيت كل لم احل مشكلة تقعدى معى 6ايام 7 ايام نتلع مشكلة جديدة  
لم ملبت وحجم انجازى قليل جدا مع انى بذاكر كثير بصراحة انا يحاول اتعلم الريفيت المعمارى والانشائى وبعد ما نجحت فى عمل السيت اب  
وقفة معى منذ 3 ايام موضوع التمثيليت لانى لما عملت كراك زى ما يكون لغى التمثيليت الى مع البرنامج ولما افتح البرنامج مغيث تميليت  
اشغل عليه وونزلات تميلت لكن الريفيت 2014 مش متعرف عليه وبصراحة عندى احباط منه

عليكم السلام

الموضوع فقط انك لوحدك , لو الشركة بعضها بدأ يتعلم او كام واحد صاحبك بدأتو مع بعض هتلاقي الموضوع بسيط  
و المشاكل بسيطه جدا

مثلا مشكلة التمثيليت عرف الممسار في الاوبشن او حط التمثيليت في المسار  
كل البرامج في اولها بتكون غريبة بس الكاد لان اللي حواليك غارفينن فاول ما بتواجهك مشكلة بتلاقيهم افكروها لانهم تعرضوا لها , فان  
شاء الله تكون ماستر لمن ياتي بعدك

## اسئلة و اجوبة في الريفيت

كيف يمكن تصدير الكميات من الريفيت الى الاكسل ؟  
مالفرق بين reference plane و reference line عند عمل الفاميلي ؟

من اكسيورت تجد اسكدول لكن يجب ان تكون واقفا على الاسكدول  
يتم التصدير لملف تكست و فتحة على الاكسل عادي

reference line و reference plane لا تفرق كثيرا , هذا خط d2 و الاخر عبارة عن مستطيل او ما يشابه كورقة



## اسئلة و اجوبة في الريفيت

السلام عليكم  
اريد معرفة طريقة رسم الحوائط الزجاجية وفتح شبابيك فيها والتحكم فى عرض وطوال قطعة زجاج ومحتاج الطريقة بسرعة

ابسط طريقة رسم حائط عادي و تغير الماتريال الى زجاج