

Université de souk ahras

Module base de donnée on delphi 6

By

Programmer : **Nabil keziz**

Email : nabilc26@hotmail.fr

السلام عليكم ورحمة الله وباركاته

سننترق في هذا الدرس إلى حل مشكلة البحث عن المعلومات الأمر غير معقد سووضح الأمر بمثال إذا أنشأنا قاعدة بيانات تحت إسم 'زابون' حقولها متمثلة في الإسم اللقب ورقم الهاتف المشكل المطروح هو إذا كان لدينا عدد كبير من الزبائن كيف نقوم بالبحث عن زابون معين الحل جد سهل إتبع معنا الخطوات التالية

ملاحظة:

إخي العزيز لكي تفهم هذا الدرس يجب ان تكون قد فهمت الدرس السابق و ستجده تحت عنوان " كيفية إنشاء قاعدة بيانات في الدلفي"

Université de souk ahras

Form1

nabilc26

Code_cl	Nom_cl	Prenom_cl	Num_tl_cl
01	youcef	merouch	15543
02	tarak	djlaylya	544
03	3oga	gifi	343
04	nabil	keziz	52725

نختار الجدول الذي وضعنا فيه قاعدة البيانات, و من بين خصائص الجدول توجد خاصيتين مهمتين في عملية البحث هما filter و filtered كما توضح الصورة



Université de souk ahras

من بين خصائص table توجد Filter و filtered

The screenshot shows the Delphi 6 IDE with a data table component. The table has the following data:

Code_cl	Nom_cl	Prenom_cl	Num_til_cl
01	youcef	merouch	15543
02	tarak	djayliya	544
03	3oga	gffi	343
04	nabil	keziz	52725

The Object Inspector shows the following properties for the table:

Propriétés	Événements
AutoRefresh	False
CachedUpdate	False
Constraints	(TCheckConstraint)
DatabaseName	C:\Documents and Settings\...
DefaultIndex	True
Exclusive	False
FieldDefs	(TFieldDefs)
Filter	False
Filtered	False
FilterOptions	[]
IndexDefs	(TIndexDefs)
IndexFieldNames	(TIndexFieldNames)
IndexName	(TIndexName)
MasterFields	(TMasterFields)
MasterSource	(TMasterSource)
Name	Table1

:Filtered 1

Université de souk ahras

الخاصية تلعب دور كبير والمتمثل في تشغيل البحث أو إغائه وهي تأخذ قيمتين False في حالة عدم البحث و القيمة true في حالة تشغيل خاصية البحث و القيمة التلقائية لها تكون false

Filter 1:

هذه الخاصية هي التي ستقوم بالبحث كما نريد

مثال إذا أردنا أن نقوم بالبحث عن الزابون على أساس الإسم ولنفرضه ali, نقوم بكتابة

الجملة التالية في الخانة الموجودة أمام الخاصية Filter دون أي خطأ

Nom_cl='ali' لكن يجب تغيير القيمة false إلى true لكي تعمل الخاصية

ملاحظة:

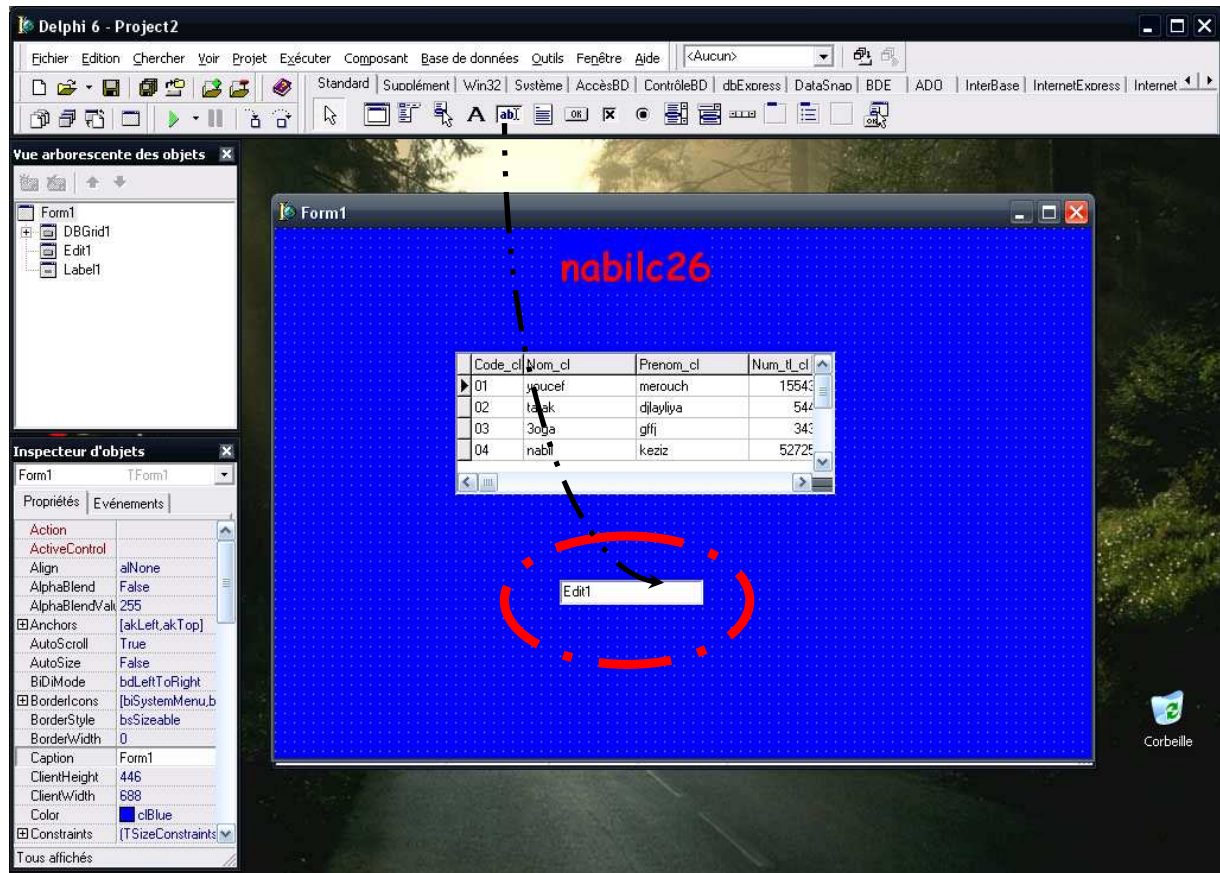
لكي نبحث على كل الأسماء التي تبدأ بنفس الحرف يكفي أن نضع بدل 'ali' 'a*'

المشكل المطروح الآن هو كيف نقوم بالتحكم بهذه الخاصية من البرنامج الذي سننشئه

ما عليك إلا أن تتبع الخطوات التالية:

نقوم بإضافة edit من standar كما في الشكل

Université de souk ahras



نقوم بمسح الكتابة الموجودة داخل edit من الخاصية text

نقر مزدوج على edit ونكتب الأسطر التالية

```
Procedure TForm1.Edit1Change (Sender: TObject);
```

```
Var x: string;
```

```
Begin
```

```
If Edit1.Text="" then
```

```
DataModule2.Table1.Filtered:=false
```

```
Else
```

Université de souk ahras

Begin

```
X: =Edit1.Text+'*';
```

```
DataModule2.table1.Filter:='Nom_cl='+QuotedStr(x);
```

```
DataModule2.table1.Filtered:=true;
```

```
end;
```

```
end;
```

وسيكون البرنامج كما في الصورة:



أرجو ان أكون قد أوصلت الفكرة إليكم و أنكم إستفدتم من هذا الدرس

إلى اللقاء في درس جديد إن شاء الله

Université de souk ahras



Abilc26