

Windows 7



Shereen Elmasry

بسم الله الرحمن الرحيم

أصبحت دراسة الكمبيوتر الآن هي الشغل الشاغل للجميع و المطلب الأول في جميع الشركات حين التقدم لأى وظيفة ،و هو ما دعانى لمحاولة تقديم اليسير الذي يفيد الدارسين و غير الدارسين فى هذا المجال و قد ألفت شروحات فى عدة مجالات لخدمة هذا الغرض سواء أكان فيما يخص التصميم الجرافيكى أو تصميم المواقع و حتى الرخصة الدولية لقيادة الحاسب و هذا واحد من ضمن الشروحات التي قدمتها على الانترنت و هو غير مخصص للبيع.

نبذة عن المؤلفة

شيرين المصري خريجة كلية الآداب قسم الاعلام،صحفية سابقاً و الآن أقوم بتدريس الكمبيوتر فى بعض المراكز ،و العمل الحر فى مجال التصميم و الترجمة،للمزيد من الشروحات الخاصة بمجال الكمبيوتر أو الاستفسار عن أى شيء يمكنكم زيارة الصفحة الجديدة لي على الفيسبوك

<https://www.facebook.com/ShereenElmasry26>

تطورت أنظمة تشغيل الكمبيوتر كثيراً لتواكب التطور التكنولوجي و تتماشى مع حاجة المستخدمين في شتى المجالات ممن أصبح اعتمادهم على الكمبيوتر يمثل حاجة ملحة، وصاحب هذا التطور في المضمون تطوراً أيضاً في الشكل بما يسهل التعامل معه، ولعلنا في هذا المؤلف سنقوم بشرح نظام التشغيل Windows 7 فتعالو معي نبدأ في استكشاف هذا النظام و كيفية التعامل معه.

أولاً واجهة النظام:

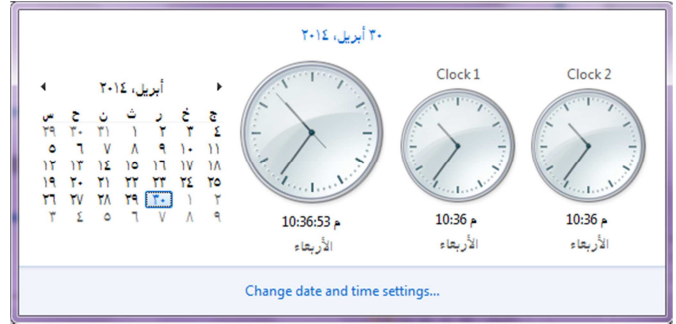
- تتميز واجهة النظام بالبساطة و سهولة التعامل معها و يطلق عليها Desktop أو سطح المكتب باللغة العربية.



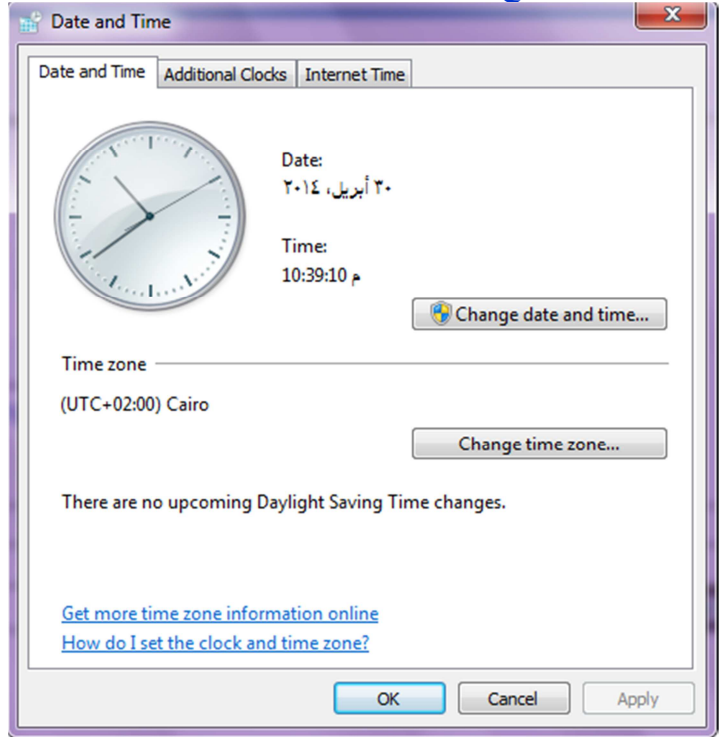
- يسمى الشريط السفلي المحدد بمستطيل احمر شريط المهام و بالانجليزية Taskbar و نقوم بإجراء بعض العمليات عليه سيتم ذكرها بالتفصيل لاحقاً.
- يشير السهم الأحمر بالصورة السابقة إلى Start و التي نقوم من خلال الضغط عليها بفتح قائمة البدء .Start menu

بالضغط على هذا الجزء تظهر نافذة نتحكم من خلالها في الوقت و التاريخ للجهاز.

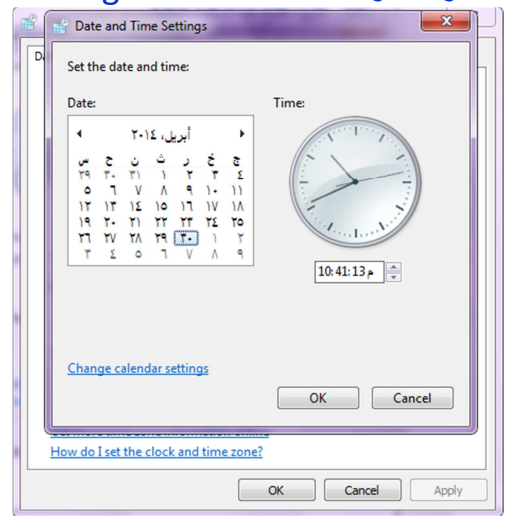




بظهور هذه النافذة نضغط على الخيار Change date and time settings. و بالنقر عليها تفتح لنا النافذة التالية .



نختار الأمر Change date and time



و حينما تظهر لنا تلك النافذة نقوم باختيار الشهر الذي نريده بالتحرك بالاسهم يميناً أو يساراً للوصول إلى الشهر المحدد، ثم نختار اليوم، و يمكننا أيضاً ضبط الساعة بتغيير الأرقام في الجهة اليمنى بكتابتها أو التحرك بالاسهم للأعلى أو للأسفل، و بعد ضبط الوقت و التاريخ يتم ضغط OK في كلا النافذتين المفتوحتين و سيتم ضبط الوقت في

شريط المهام كما حددناه فى تلك الخطوة.



بالضغط عليه يظهر لنا الجزء التالى



و نقوم بسحب المؤشر للأعلى أو اسفل لجعل الصوت مرتفع أو منخفض كما نريد.
يمكن من خلالها تغيير لغة الكتابة فى الجهاز لتصبح العربية أو الانجليزية أو أى لغة أخرى قمنا بإضافتها للكتابة.

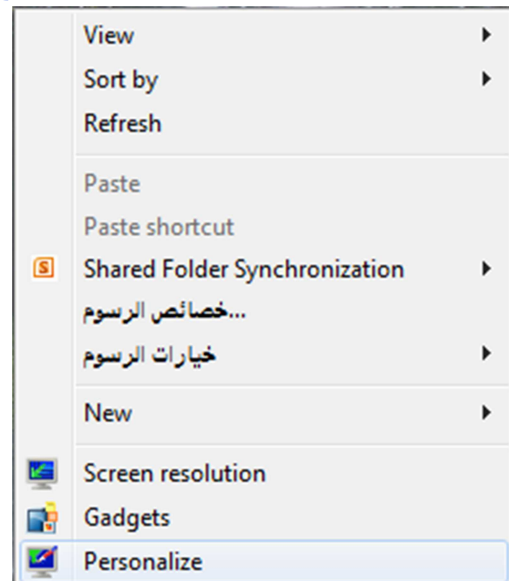
يظهر فى هذا الجزء ايقونات للبرامج المفتوحة على الجهاز، و هناك بعض البرامج قد تكون مغلقة و لكن ايقونتها تظهر فى هذا الجزء كوضع افتراضي لها مثل برنامج متصفح الانترنت اكسلورر.

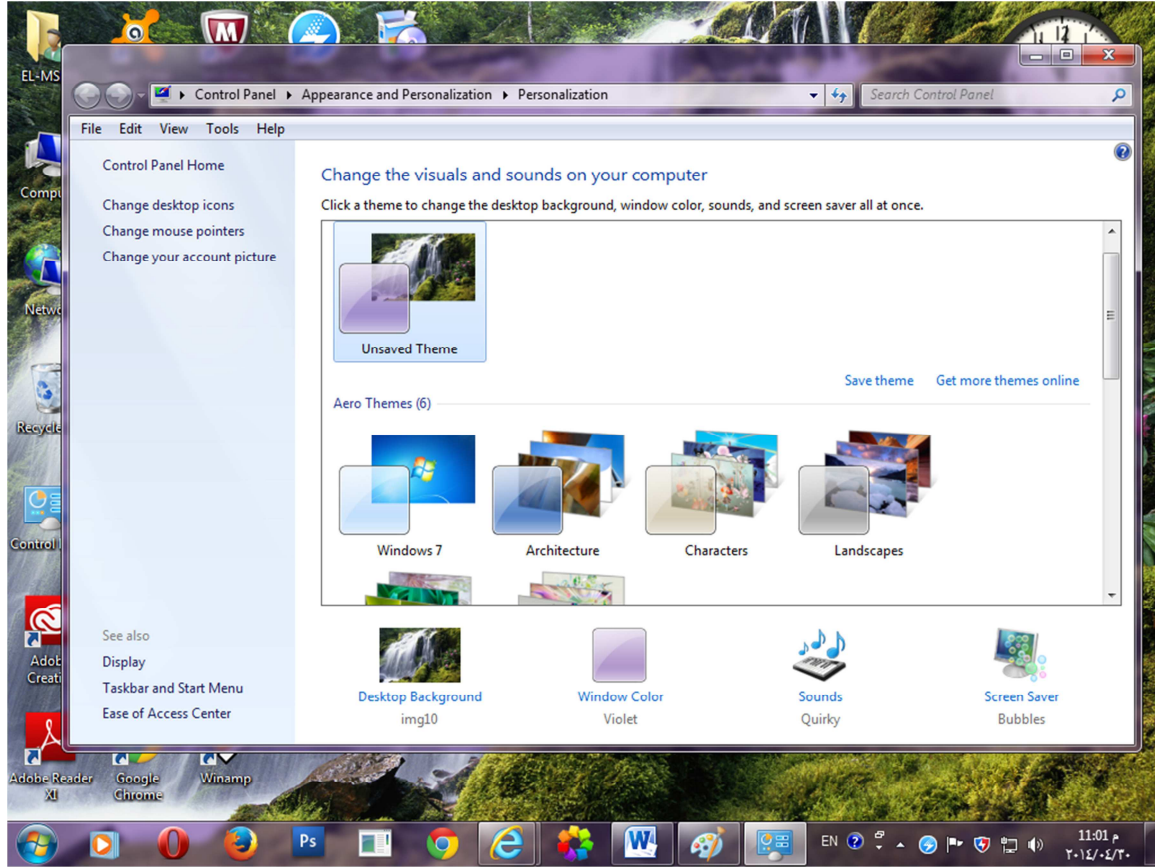


- لتغيير خلفية الجهاز --> يمكن عمل مجموعة خلفيات ثابتة تتغير بعد زمن معين كأنها معرض صور للجهاز و يتيح لنا نظام ويندوز ٧ ،مجموعة اشكال جيدة لم تكن موجودة فى ويندوز اكس بي ، لعمل ذلك اضغط بذر الماوس الايمن فى أى مكان فارغ على سطح المكتب و ستظهر لك النافذة التالية:

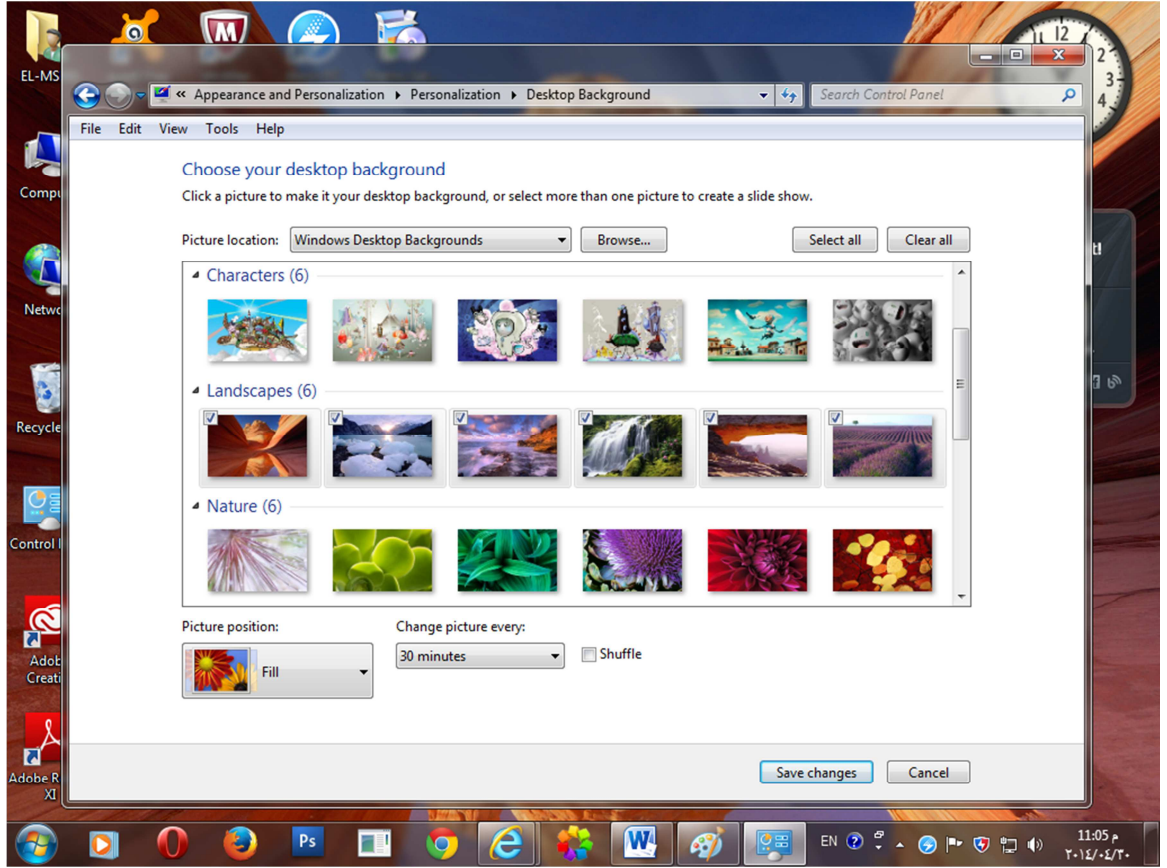
اختر منها الأمر Personalize

سيفتح لك النافذة التالية :





قم باختيار المجموعة التي تريدها بالضغط عليها مرة واحدة فمثلاً هنا سأختار مجموعة الصور Landscapes، و بعدها نضغط على الأمر Desktop background الموضح يساراً و نتحكم في الإعدادات الموضحة في النافذة التالية:



يظهر في النافذة مجموعة الصور التي قمت باختيارها و بجوارها مربعات صغيرة جميعها تم اختيارها، ويمكن إزالة العلامة الموجودة في المربع بجوار الصورة التي لا نريدها، كما يمكننا اختيار جميع الصور في كل المجموعات الموضحة بالضغط على الزر Select all، أو إزالة التحديد لكل الصور باختيار الأمر Clear all. و بعد اختيار الصور التي نريدها نقوم بتحديد وضع الصورة على الشاشة بالضغط على Fill ستفتح لنا الخيارات التالية:

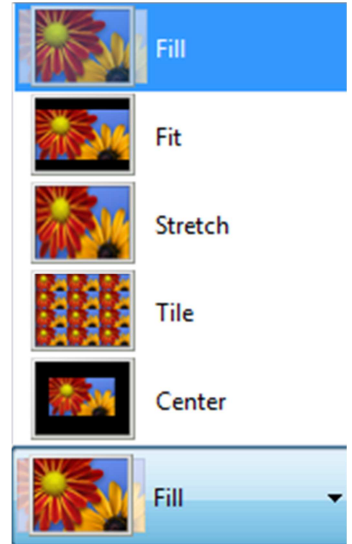
تضع الصورة بوضع ملائم تماما للشاشة .

تترك مساحة لونية سوداء أعلى و أسفل الصورة.

تقوم باطالة الصورة و شدها من الجوانب لتظهر بالشكل الموضح في الصورة.

تقوم بتكرار الصورة مرات عديدة.

تضع الصورة في منتصف الشاشة.



و أخيراً يتبقى تغيير وقت العرض لكل صورة و نقوم بتعديل الوقت بالضغط على السهم الصغير الموضح في الصورة التالية

Change picture every:

30 minutes

حيث يمكن تعيين الوقت ٣٠ ثانية أو دقيقتان، أو عدة خيارات أخرى تختار منها ما تشاء. كما يمكن وضع صورة شخصية كخلفية للجهاز أو أى صورة قمنا بتحميلها من على الانترنت.

Picture location: Windows Desktop Backgrounds

Browse...

و ذلك بالضغظ على Browse و اختيار الصورة التى نريدها من على الجهاز و بعد الاختيار نضغظ على الزر Save changes من النافذة الرئيسية .

لتغيير لون شريط المهام--> نضغظ بذر الماوس الايمن فى اى مكان خالى على سطح المكتب و نختار الأمر Personalize و نختار من النافذة التى ستفتح الخيار Window color من أسفل و نختار من بين العديد من الألوان المتاحة .

Change the color of your window borders, Start menu, and taskbar



Current color: Slate

Enable transparency

و يمكننا إبقاء العلامة للخيار Enable transparency لبقاء الشفافية فى اللون أو إزالتها ليصبح اللون بدون شفافية.

كما يمكننا الضغظ على السهم أسفل تلك الخيارات لتظهر لنا الخيارات التالية

Hide color mixer

Hue:



Saturation:



Brightness:



Advanced appearance settings...

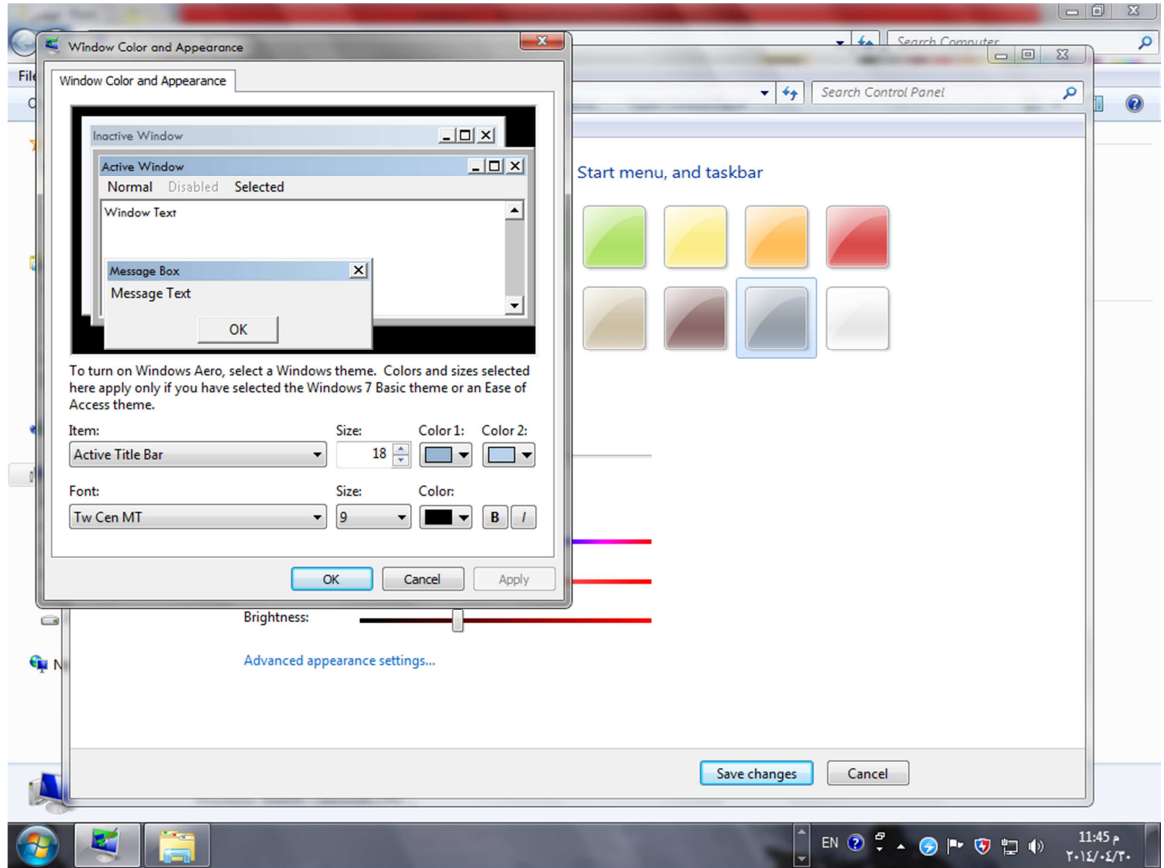
Hue و تعنى درجة اللون ،يمكن التحكم بها بالماوس بالسحب يمينا و يساراً كيفما نشاء.

Saturation درجة تشبع اللون.

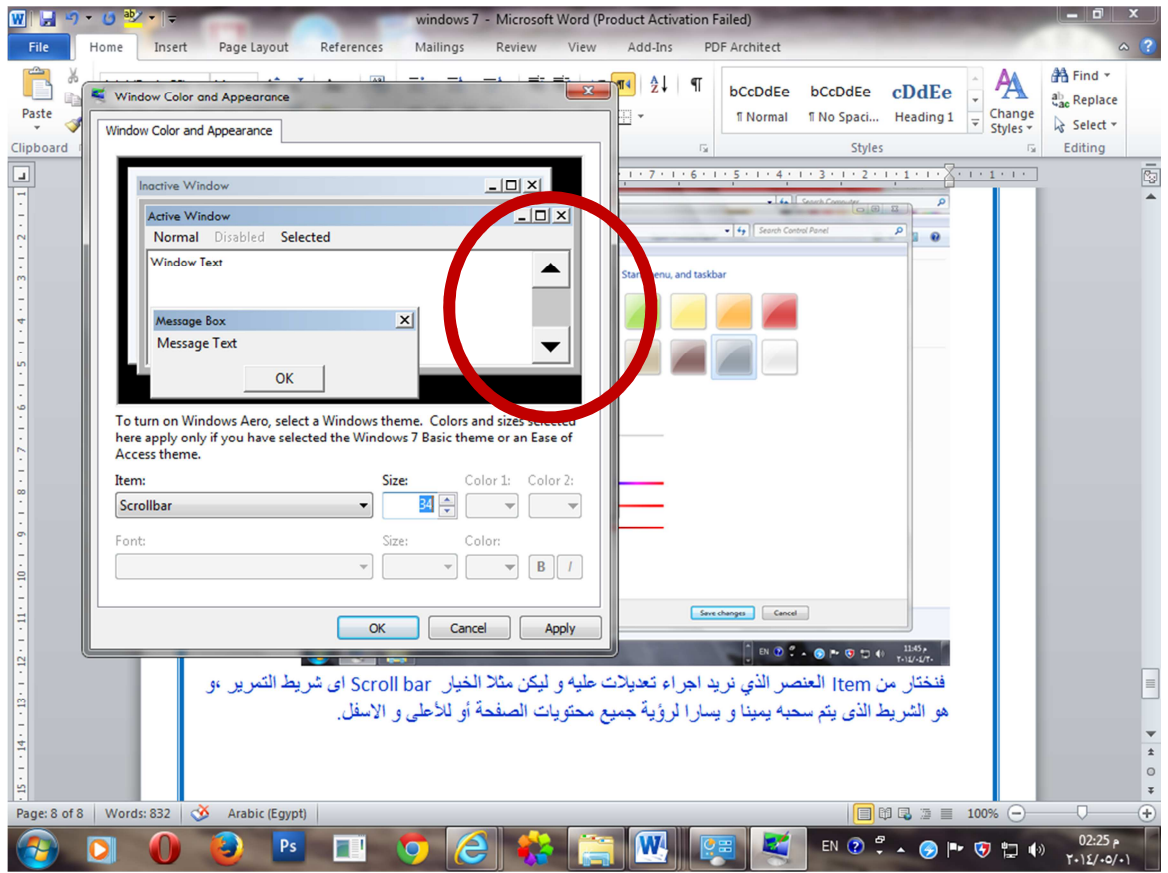
Brightness درجة نضوع اللون و يحددها كمية الإضاءة الموجودة به.



و بالضغط على الخيار Advanced appearance settings يظهر لنا الخيارات المتقدمة التالية.



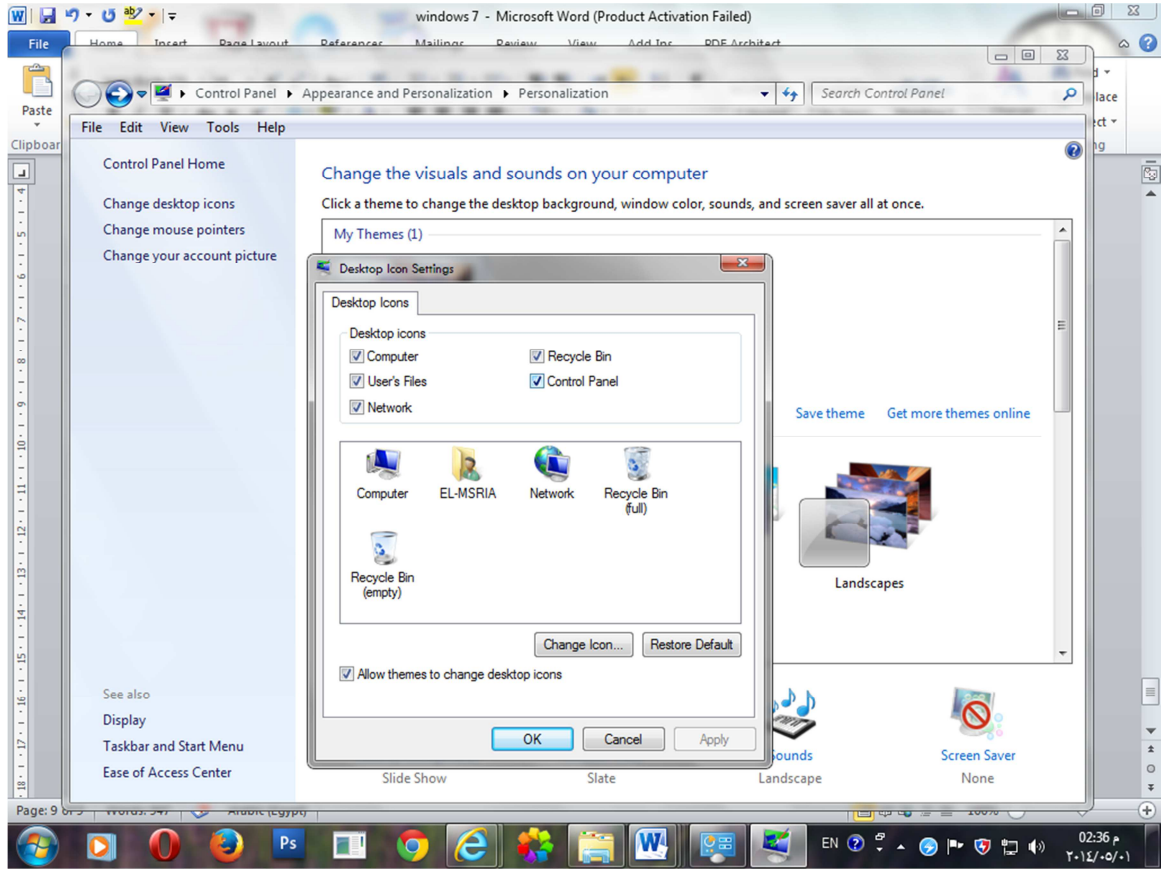
فنختار من Item العنصر الذي نريد اجراء تعديلات عليه و ليكن مثلا الخيار Scroll bar اى شريط التمرير، و هو الشريط الذي يتم سحبه يمينا و يسارا لرؤية جميع محتويات الصفحة أو للأعلى و للأسفل.



لاحظ معي هنا بعد ان اخترت شريط التمرير و قمت بتعديل المقاس ظهر لي شكله بعد اجراء التعديل في النوافذ المفتوحة بالاعلى فإذا كان هذا ما أريده فقط اضغط Ok.

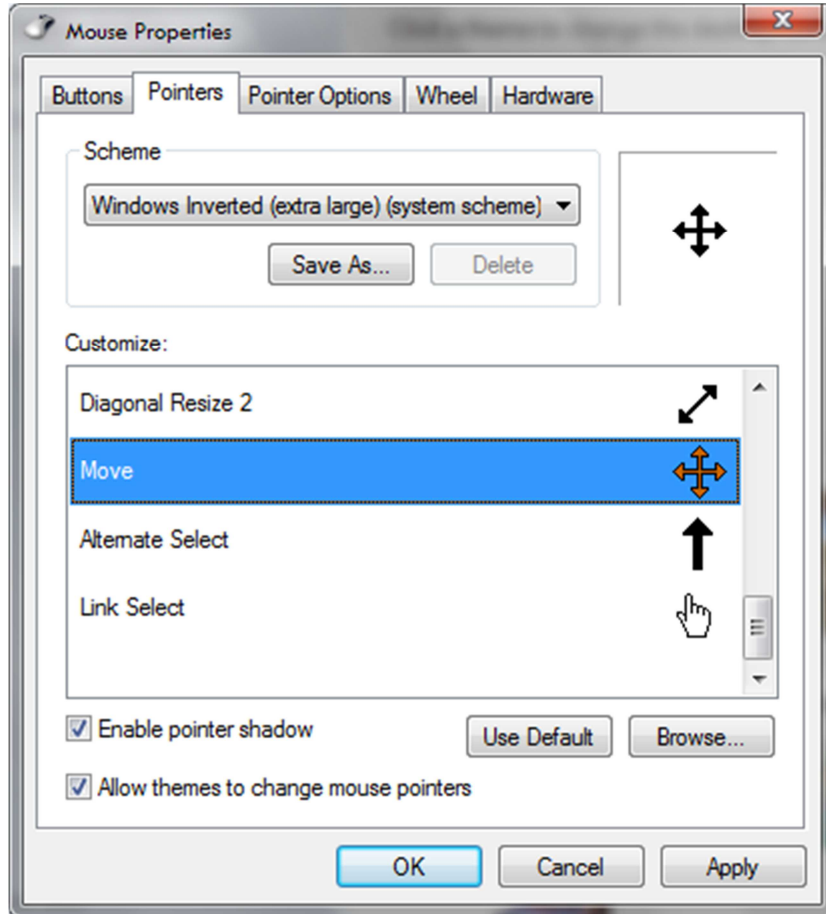
ثم نضغط Save changes في النافذة التالية ليتم تطبيق الأمر.

لتغيير شكل الايقونات على سطح المكتب--> الايقونات هي تلك الصور الصغيرة التي نقوم بالضغط عليها لفتح برنامج أو ملف أو مسار معين داخل الجهاز، و يوجد وضع افتراضى للايقونات في نظام التشغيل ويندوز ٧ إذا ما أردنا تغييره نضغط بذر الماوس الأيمن في أى مكان خالى على سطح المكتب و نختار آخر خيار في القائمة التي تظهر و هو Personalize و من هذه النافذة نختار Change desktop icons ، يفتح لنا هذا الخيار نافذة أخرى

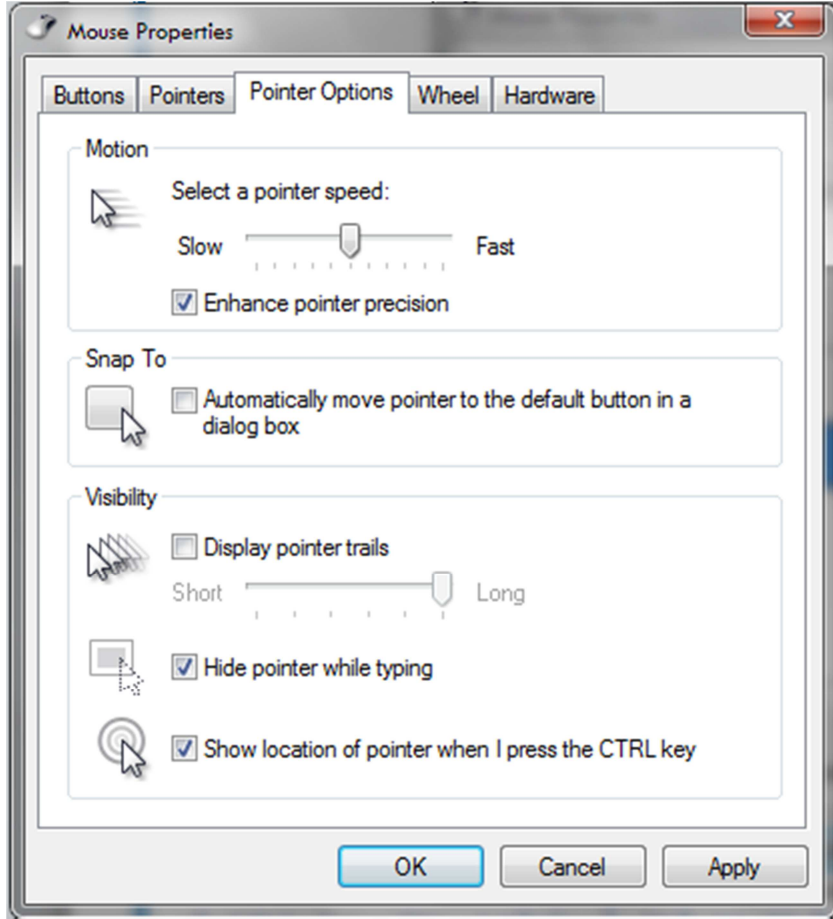


تظهر هذه النافذة الايقونات الموجودة على سطح المكتب جميعها تم اختيارها للظهور فإذا ما اردنا اخفاء أيّ منها فقط نزيل علامة التحديد بالمربع الصغير بجوار اسم الايقونة،و إذا أردنا تغيير ايقونة مكون ما نقف على الصورة الممثلة لهذا المكون و نختار الأمر Change icon و الذي يفتح لنا نافذة مليئة بالايقونات الصغيرة نختار منها ما نشاء ثم نضغط Ok.

للتحكم في شكل مؤشر الماوس--> هناك أشكال عديدة لمؤشر الماوس يمكننا الاختيار بينها و ذلك بالضغط أولاً بزر الماوس الأيمن في أي مكان خالي على سطح المكتب ثم اختيار الامر Personalize ثم نختار من النافذة التي تفتح لنا الخيار Change mouse pointers فتفتح لنا النافذة التالية:



نختار من scheme الخيار الذي نريده فتظهر لنا صور المؤشرات الخاصة بهذا الخيار نختار منها ما نشاء ثم نضغط Ok و يمكننا الضغط على Browse و استدعاء صور أخرى للمؤشر من على الجهاز. و للتحكم فى خيارات الماوس نضغط على Pointer options من أعلى النافذة المفتوحة .



نتحكم في سرعة الماوس بسحب المؤشر عند الخيار Select pointer speed نحو اليمين لزيادة السرعة و نحو اليسار لابطاء الماوس .

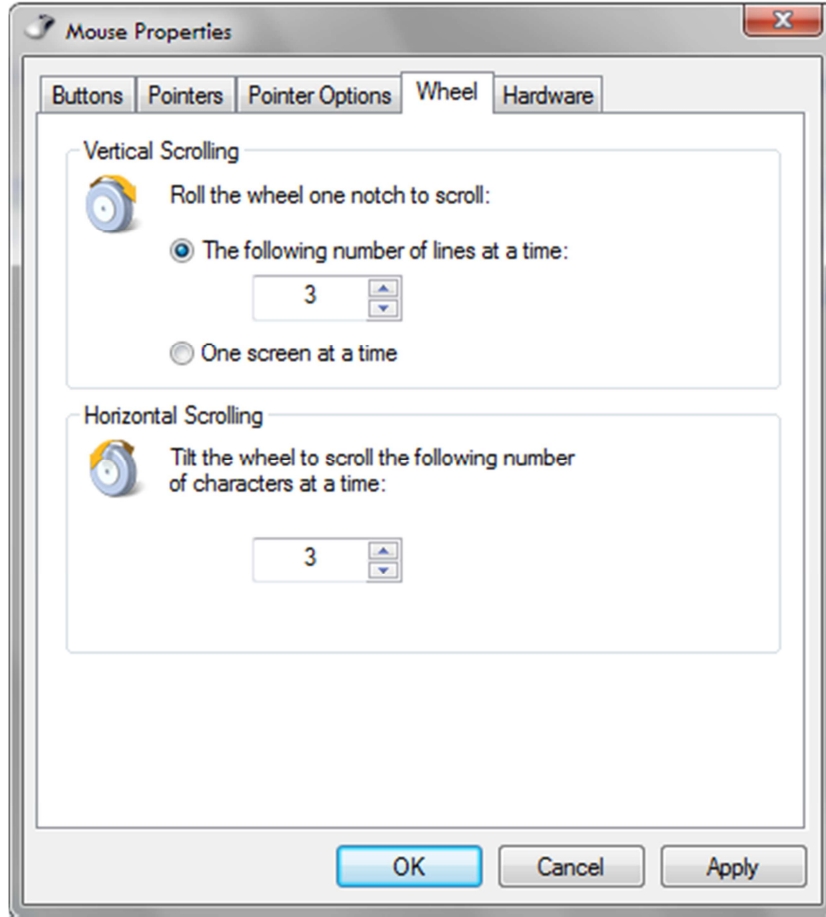
--Snap to <-- تعمل كما المغناطيس فتجعل المؤشر ينجذب الى المربعات الحوارية و هو خيار ليس له أهمية لدينا.

--Display pointers trails <-- تقوم بعمل تكرار لشكل المؤشر حين تحريكه.

--Hide pointer while typing <-- تقوم بإخفاء المؤشر في الوقت الذي تقوم انت بالكتابة في برنامج ما.

--Show location of pointer when I press the CTRL key <-- تقوم بعمل دائرة عند المؤشر عند ضغطك على زر CTRL حتى تنبهك بمكان المؤشر إذا لم تكن تراه.

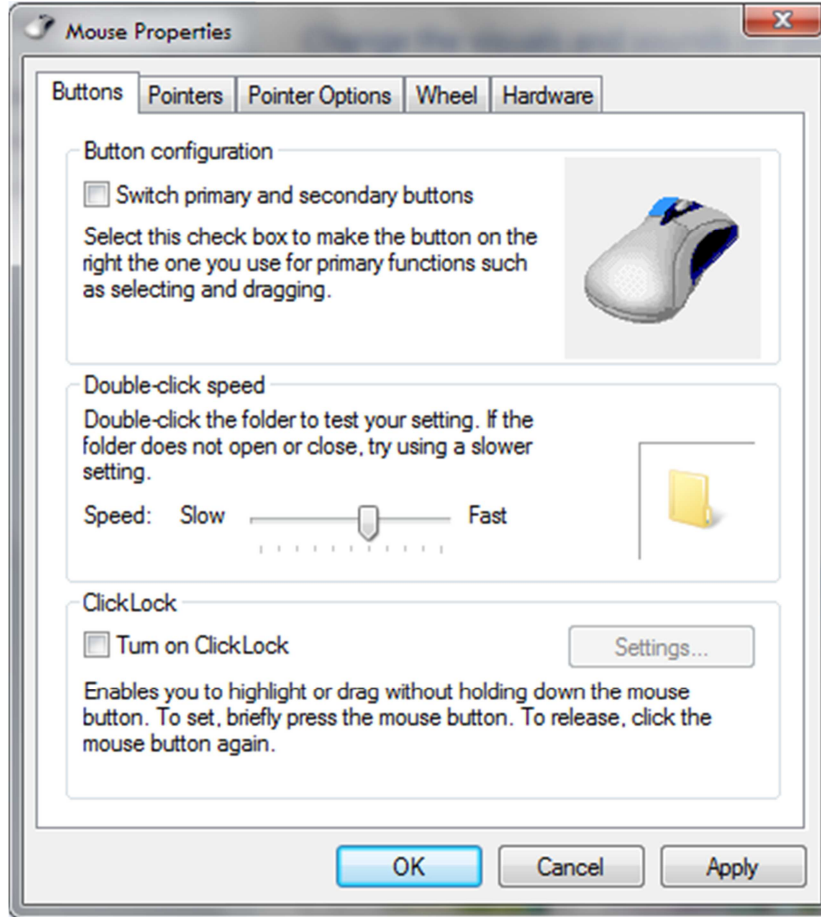
للتحكم في عجلة الماوس--> يمكننا أيضاً التحكم في المسافة التي تتحرك خلالها الصفحات و الملفات المفتوحة من خلال عجلة أو بكرة الماوس ، و ذلك باختيار Wheel من النافذة السابقة.



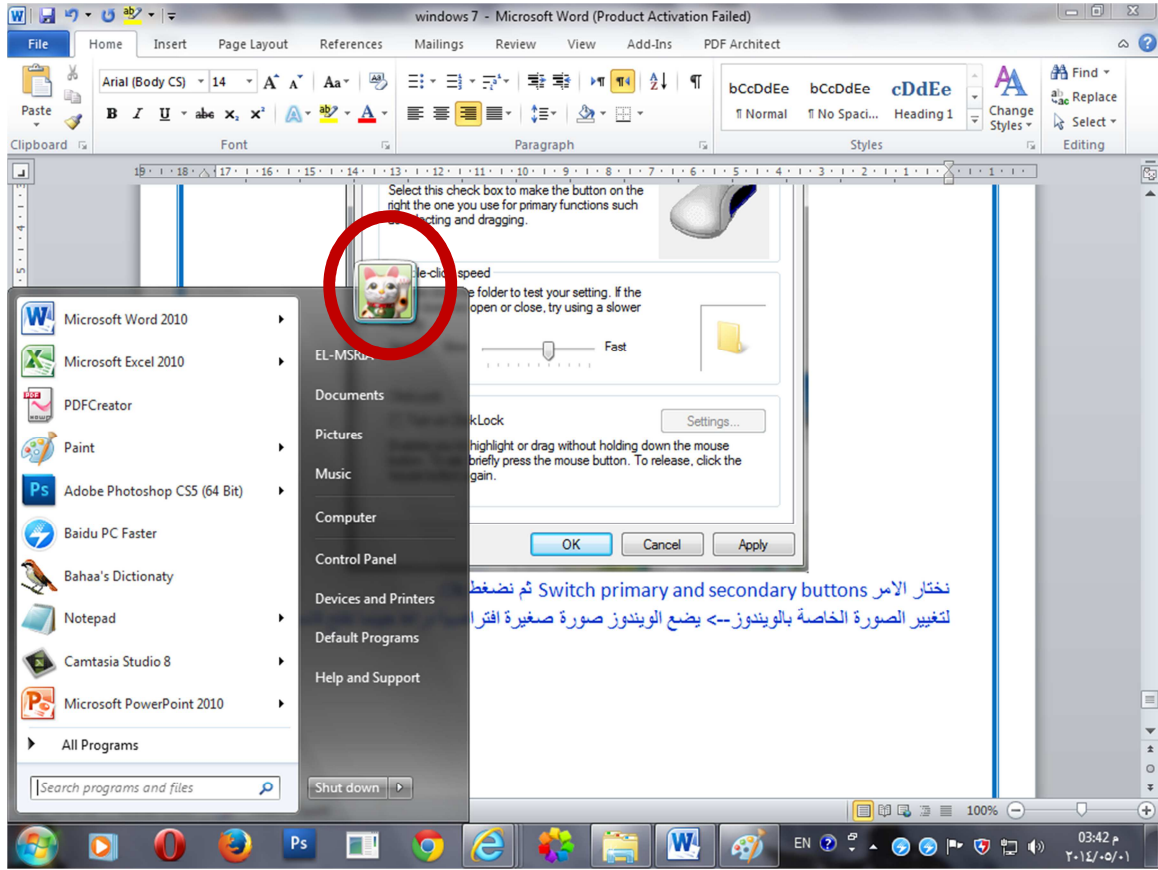
الخيار الاول هنا Vertical scrolling يعنى المسافة الرأسية التى يتحركها الملف أو الصفحة المفتوحة باستخدام عجلة أو كرة الماوس فى المرة الواحدة و الوضع الافتراضى لها مسافة ٣ اسطر يمكننا تغيير الرقم بالضغط على الاسهم للأعلى أو للأسفل كيفما نشاء.

الخيار الثانى Horizontal scrolling و يعنى المسافة الأفقية و تحدد بعدد العناصر التى يتم التمرير خلالها فى المرة الواحدة و أيضاً يمكن تغيير الرقم كما نشاء.

لتغيير وظائف اذرار الماوس أى تبديل وظائف الذر الايمن لتكون للذر الايسر --> من نفس النافذة السابقة و لكننا هذه المرة نختار Buttons فتفتح لنا النافذة التالية:



نختار الامر Switch primary and secondary buttons ثم نضغط Ok.
لتغيير الصورة الخاصة بالويندوز--> يضع الويندوز صورة صغيرة افتراضية نراها حينما نفتح قائمة البدء



و يمكن تغيير هذه الصورة بالضغط بذر الماوس الايمن فى اى مكان خالى على سطح المكتب و اختيار الامر Personalize ثم اختيار Change your account picture لتغيير الصورة الخاصة بالويندوز --> لضغط بذر الماوس الايمن فى اى مكان خالى على سطح المكتب و اختيار الامر Switch primary and secondary buttons ثم نضغط

Gadgets --> هى مجموعة من التطبيقات الصغيرة المتوفرة مع نظام التشغيل ويندوز ٧ و يمكن تحميل العديد أيضاً من على الانترنت و لفتح هذه التطبيقات اضغط بذر الماوس الايمن فى اى مكان خالى على سطح المكتب و اختر Gadgets



بعد ظهور هذه النافذة يمكننا اختيار العنصر او التطبيق الذي نريده و وضع ايقونة خاصة به على سطح المكتب لفتحه منها او Shortcut و ذلك بالضغط عليه بذر الماوس الایسر مرتین أو بسحبه ووضعه في المكان الذي نريده.

--Avast antivirus <-- برنامج مكافحة الفيروسات الخاص بى و ليس له علاقة بنظام التشغيل و لا يكون اقتراضي معه.

--Calendar <-- التقويم.

--Clock <-- الساعة و يمكننا اختيار الشكل الذى يعجبنا بين عدة أشكال.

--CPU meter <-- يقيس درجة حرارة وحدة المعالجة المركزية بالجهاز.

--Currency <-- العملة و نستطيع من خلاله معرفة اسعار العملات إذا كنا نهتم بهذا الأمر.

--Feed headlines <-- عناوين الاخبار ، و يمكن تحديد رقم العناوين الذى تريد الاطلاع عليه.

--Picture puzzle <-- لعبة عبارة عن تكوين شكل من مجموعة مربعات.

--Slide show <-- يشبه معرض الصور و يمكنك اختيار الصور التى تظهر فيه و ضبط وقت عرض كل صورة.

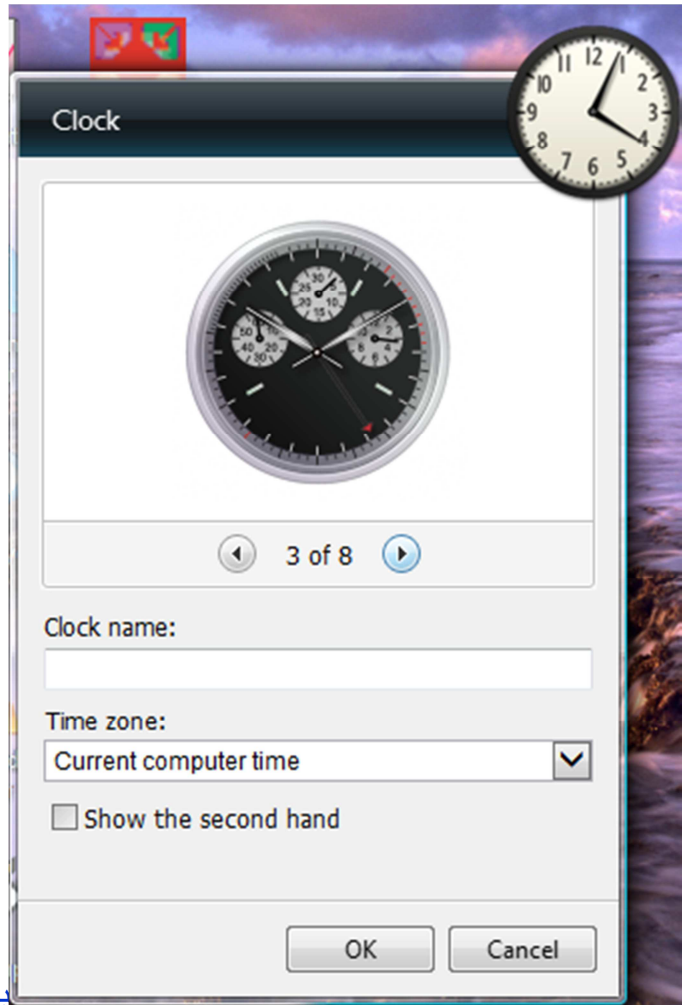
--Weather <-- الطقس و يخبرنا عن درجات الحرارة.

--Windows media <-- نستطيع من خلاله مشاهدة صور أو سماع موسيقى او اغانى و ما إلى ذلك من الوسائط المتعددة.

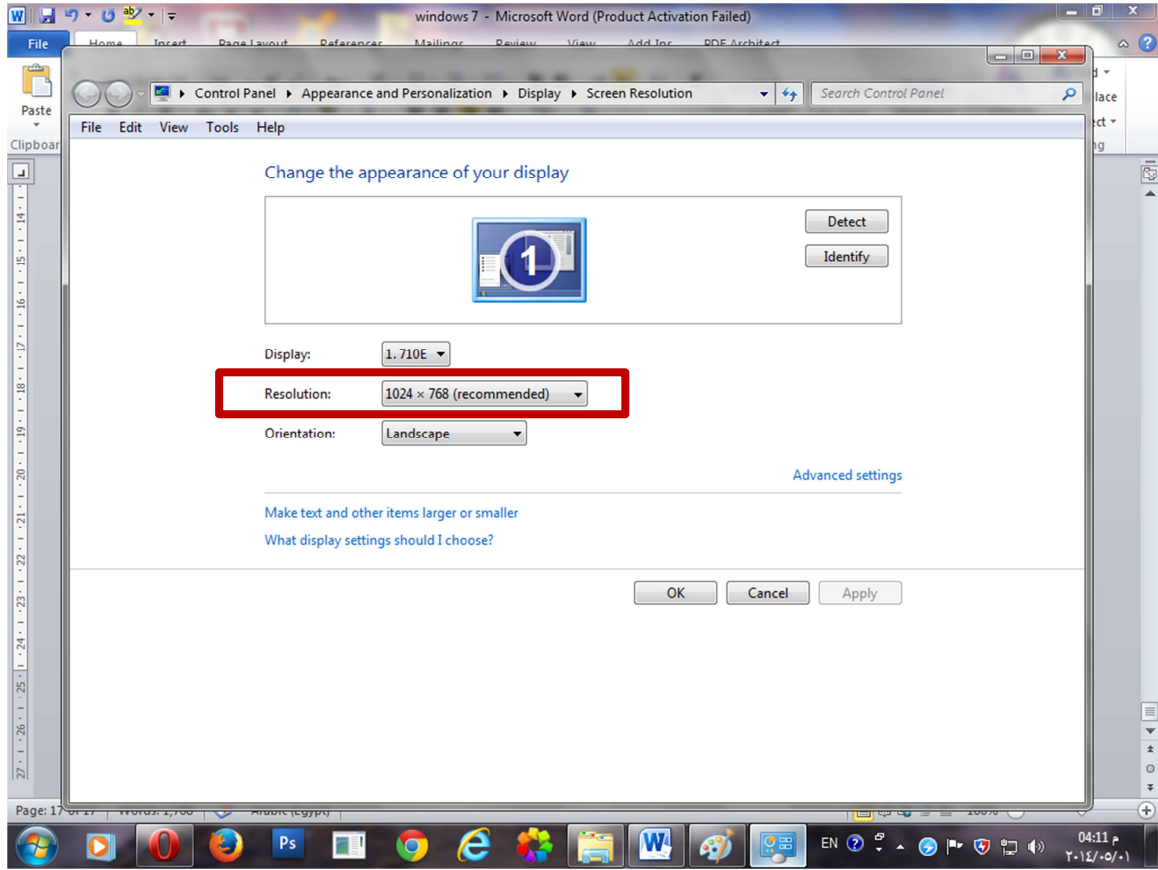
و بالوقوف على أى من هذه التطبيقات بعد وضعها على سطح المكتب يظهر لنا علامتان كما فى الصورة التالية



علامة X نقوم من خلالها باغلاق التطبيق من على سطح المكتب ،أما علامة المفتاح فنقوم من خلالها بالتحكم في خيارات هذا التطبيق ،فهنا مثلا في الساعة بالضغط على علامة المفتاح تظهر لنا النافذة التالية.



باستخدام الاسهم نقوم بالاختيار بين اشكال الساعات المختلفة المتاحة في هذا التطبيق،و نقوم بوضع اسم للساعة في المساحة الخالية اسفل الخيار Clock name، و نختار التوقيت الذي نحن تابعين له من الخيار Time zone، ثم نضغط Ok. للتحكم في حجم الشاشة أو درجة الدقة --> نقوم بالضغط بذر الماوس الايمن على سطح المكتب و اختيار الامر Screen resolution فيفتح لنا النافذة التالية.

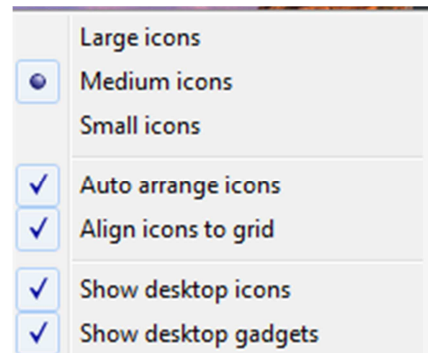


نقوم بتغيير القيمة لل Resolution من الخيارات المتاحة لنا و تعتمد قيمة هذه الخيارات على امكانيات الجهاز و حجم الشاشة نفسها.

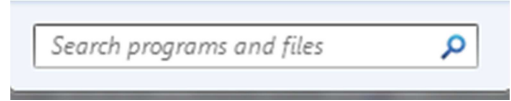
لإعادة انعاش الجهاز في حالة ما إذا صار الجهاز بطيئاً جداً لأننا نفتح عدة برامج في نفس الوقت يمكننا عمل Refresh و ذلك بالضغط على سطح المكتب في مكان فارغ بذر الماوس الايمن و اختيار الامر Refresh. إعادة ترتيب العناصر الموجودة على سطح المكتب--> يمكننا عمل ذلك بالضغط بذر الماوس الايمن على سطح المكتب و اختيار الامر Sort by ، و يحتوى هذا الامر على عدة خيارات Name الترتيب بناء على الاسم، size الحجم، Item type نوع الملف ، date modified تاريخ التعديل.

التحكم في خيارات العرض على سطح المكتب--> يمكننا التحكم في ظهور الايقونات و حجمها و كذلك ال Gadgets على سطح المكتب من خلال الضغط على سطح المكتب بذر الماوس الايمن و اختيار الامر View و يحتوى هذا الامر على عدة خيارات يوضحها الشكل التالي:

ايقونات بحجم كبير
ايقونات متوسطة الحجم
ايقونات صغيرة
ترتيب تلقائي للايقونات
محاذاة الايقونات لشبكة خطوط وهمية
إظهار ايقونات سطح المكتب
إظهار تطبيقات ال Gadgets على سطح المكتب



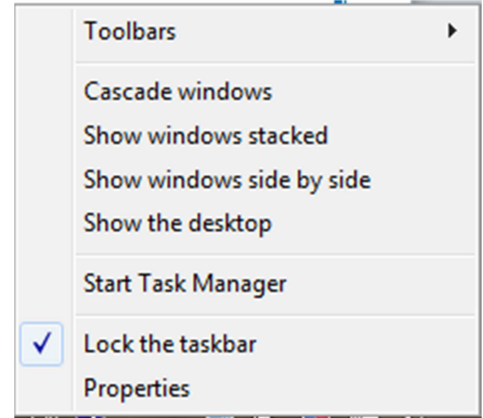
لعمل بحث عن ملف في الجهاز --> بالضغط على قائمة البدء Start يظهر لنا مربع البحث نكتب فيه ما نريد البحث عنه ثم نضغط علامة العدسة لبدء البحث.



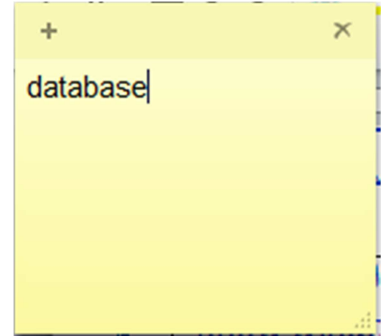
اختيار الامر Run --> يمكننا كتابة run في مربع البحث و سنجد اول نتيجة من اعلى هي هذا الخيار. لإعادة ترتيب النوافذ المفتوحة --> بالضغط بذر الماوس الايمن على شريط المهام تظهر لنا القائمة التالية

نختار الامر cascade windows فتقوم بترتيب النوافذ المفتوحة، كما أن هناك عدة طرق لترتيب النوافذ المفتوحة منها Show windows stacked و Show windows side by side جربهم بنفسك لتلاحظ الفرق.

لإغلاق برنامج بطيء على الجهاز نضغط على الامر Start task manager ثم نضغط على البرنامج المراد إغلاقه و نضغط بعد ذلك End task، كما يمكننا عمل ذلك من خلال الضغط على الاذرار CTRL+Alt+Delete و منها نختار الخيار الاخير Start task manager.

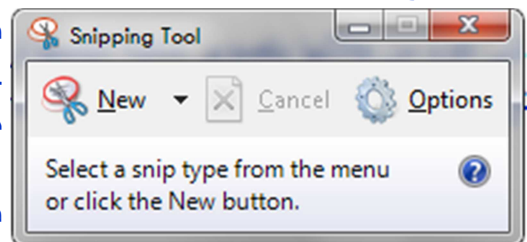


Sticky note --> يمكننا كتابة ملحوظة سريعة في حالة تركنا للجهاز فترة حتى لا ننسى ما نقوم به عندما نعود و ذلك من خلال فتح قائمة البدء و اختيار Sticky note فتقوم بفتح ورقة صفراء نكتب فيها ما نريد و لزيادة واحدة أخرى نضغط على علامة + الموجودة بها و لإغلاقها نقوم بضغط X ثم نضغط Yes.

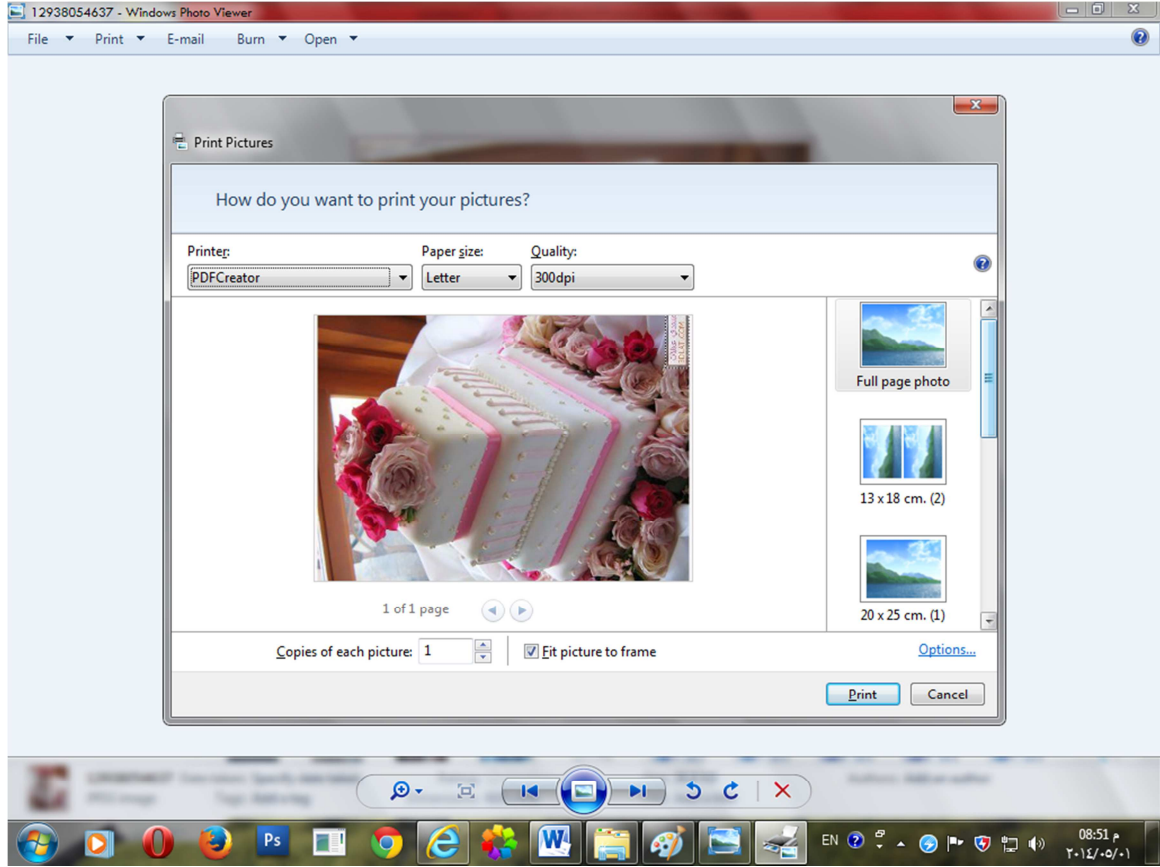


Snipping tool --> من ضمن الأدوات الجديدة في ويندوز ٧ و التي نقوم من خلالها بتصوير شاشة الكمبيوتر صورة ثابتة و حفظها على الجهاز باسم و لفتح هذه الأداة نقوم بفتح قائمة البدء و نختار منها الأمر Snipping tool فتفتح لنا النافذة التالية:

بالضغط على السهم الصغير الموجود بجوار New تفتح لنا عدة خيارات أولها free form snip نقوم باستخدام هذا الخيار برسم منطقة حرة باستخدام الماوس من على سطح المكتب، Rectangular snip نقوم باستخدامها بعمل لقطة للشاشة على شكل مستطيل نقوم برسمه، Window snip تقوم بالتقاط صورة للشاشة، Full screen



Snip تقوم بأخذ صورة بمليء الشاشة و بعد التقاط الصورة نضغط على File نختار منها Save as و نقوم بحفظ الصورة على الجهاز فى المكان الذى نريده.
لطباعة الصورة التى قمنا بحفظها--> نضغط عليها بالماوس مرتين فتفتح الصورة، نقوم بعد ذلك بالضغط على CTRL+P فنظهر لنا نافذة الطباعة التالية:



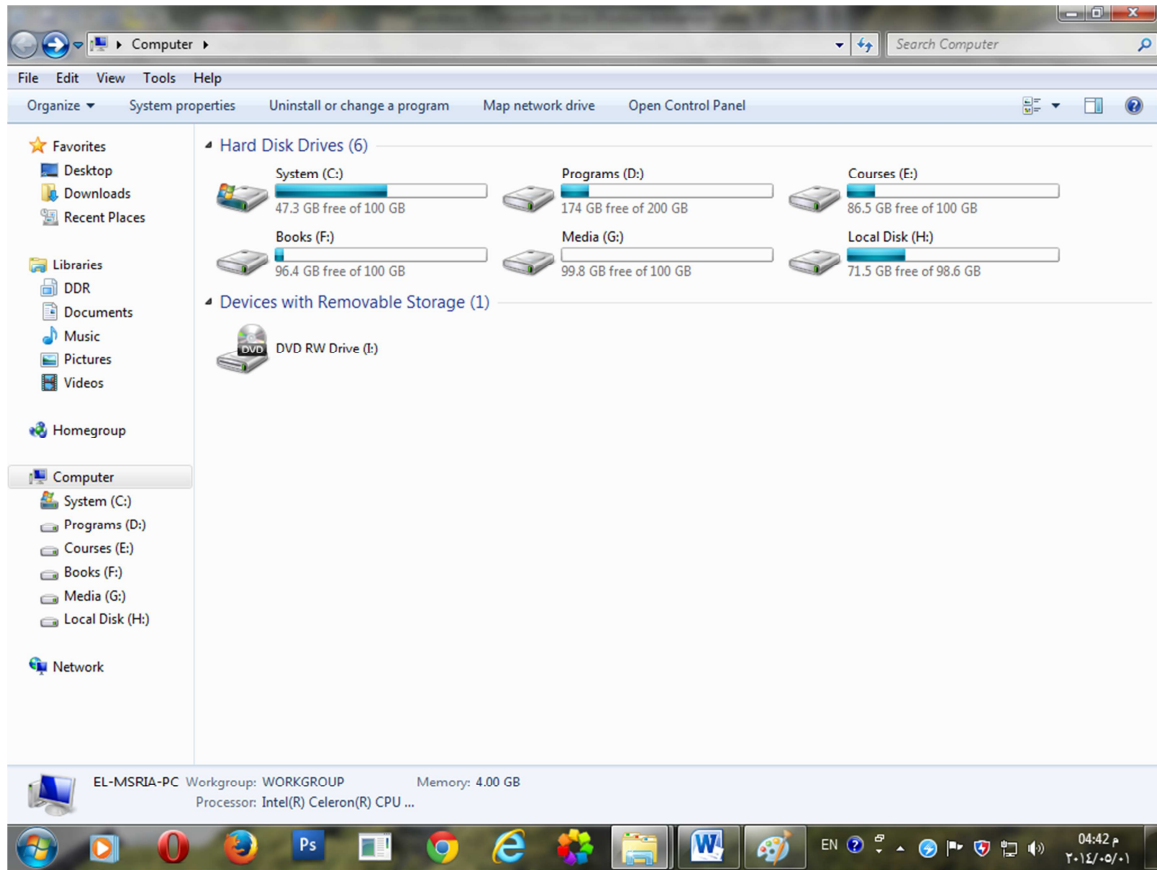
يشير الخيار Printer جهة اليسار الى اسم الطابعة التى سيتم ارسال أمر الطباعة اليها و فى حالة أن الجهاز مرتبط بشبكة حواسب أخرى فيمكنه ان يطبع على عدة طابعات نختار اسم الطابعة التى سنطبع عليها.
Paper size نقوم من خلاله بتعيين حجم ورقة الطباعة.
Quality يحدد دقة الطباعة.

و تشير الصور فى الجهة اليمنى الى حجم الصورة على الورقة المطبوعة فنختار ان تكون بمليء ورقة الطباعة او نصف حجم ورقة الطباعة و ما الى ذلك، Copies of each picture فى حالة ما إذا تم اختيار ان تكون الصورة جزء من الورقة فيمكن أن ننسخ الصورة عدة مرات فى ورقة الطباعة بتغيير هذا الرقم كما نشاء.
Fit picture to frame ملائمة الصورة داخل إطار ورقة الطباعة.
و بعد ان نقوم باختيار الحجم و الطابعة التى تناسبنا نقوم بالضغط على الامر Print.

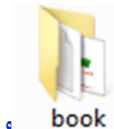
تقسيم المساحات داخل الجهاز:

يقسم الجهاز من الداخل الى Partitions و هو التقسيم الافتراضى و الذى يجعل من C مكان لتسطيب نظام التشغيل و البرامج الاخرى التى نقوم بتنصيبها على الجهاز، و كذلك هناك مساحا أخرى تبدأ من D و تتوالى E و F و خلافه على حسب مساحة الهاردديسك و يمكن التحكم فى مساحة كل منها عند تسطيب نسخة الويندوز و كذلك التحكم فى عددها.

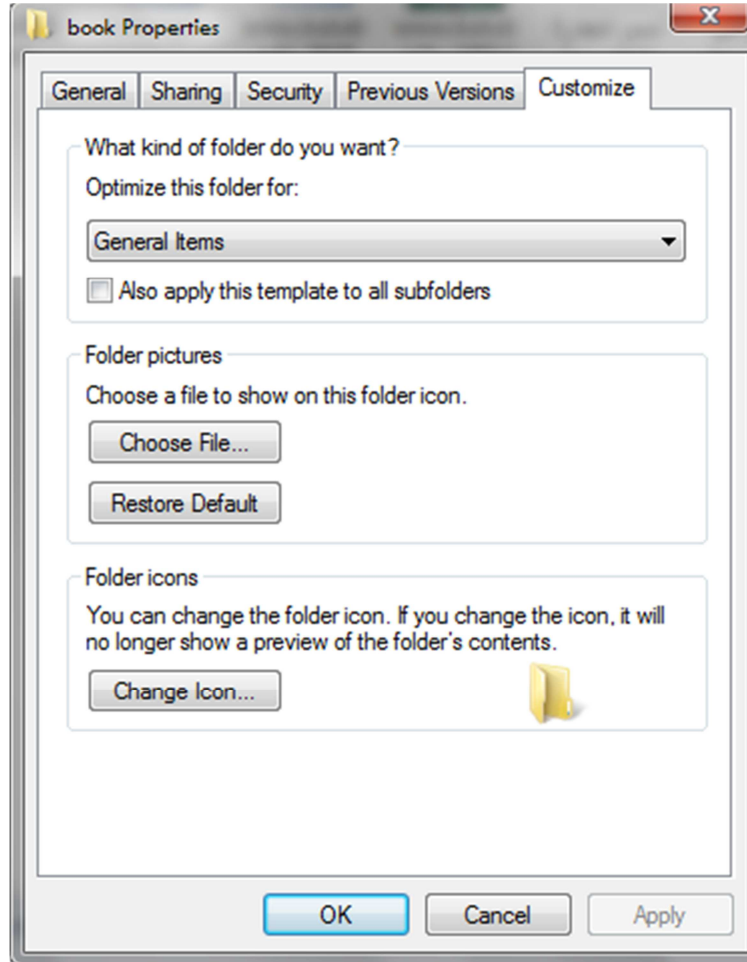
و بفتح Computer و قائمة البدء Start تظهر لنا ال Partitions الموجودة على الجهاز.



و يمكن التحكم في اسم كلاً منها بالوقوف عليه و الضغط بذر الماوس الايمن ثم اختيار الامر Rename و يلاحظ نزول الاسم الذي وضعناه و بجانبه مسمى البارتشن الاصلى فهنا مثلا تجد Programs(D)، كما يمكننا إعادة التسمية بالوقوف على البارتشن الذي نريده و الضغط على زر F2 من لوحة المفاتيح و كتابة الاسم. Folder--> بالعربية مجلد و هو الحافظة التي تضم مجموعة من الملفات، في نظام ويندوز ٧ الافتراضى أن يكون

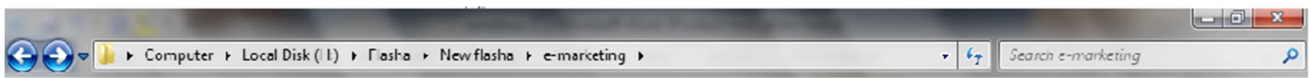


شكل المجلد هكذا و يمكن تغيير الشكل بالوقوف على المجلد و الضغط بذر الماوس الايمن ثم اختيار properties فنظهر لنا النافذة التالية



ثم نختار Customize و نختار منها Change icon و التي تظهر لنا عدة صور نختار من بينها ما نريد ثم نضغط OK.

- ملحوظة لا تقم بحفظ أية بيانات أو ملفات داخل C او على سطح المكتب إذ أن هذه البيانات سيتم فقدانها في حالة سقوط نسخة الويندوز، كما أنها ستجعل الجهاز بطيء في التشغيل و العمل.
- و الآن سأقوم بفتح أحد ال Partitions الموجودة على الجهاز لشرح التعامل مع المجلدات بداخلها.



هذا الشريط هو أول ما نجده عندما نفتح أي Partition داخل الجهاز و يسمى هذا الشريط (شريط العنوان- Address bar) و هو يوضح مسار الملف أو المجلد داخل الجهاز، و يشير السهم الأيسر إلى الامر Back أو الرجوع للوراء في حالة ما إذا كنت تريد العودة للمجلد السابق أو ال Partition السابق، أما السهم الأيمن Forward فينقلك خطوة للأمام في حين ضغطت على زر للخلف Back يمكنك التراجع عنه بضغط زر Forward.

بينما يشير السهمان المقلوبان إلى الأمر Refresh.

و يمكننا عمل بحث عن ملف أو مجلد باستخدام مربع البحث أقصى اليمين.

و هذا هو شريط القوائم Menu bar.

أما الشريط الرفيع السابق و الذى يوجد اسفل النافذة فوق شريط المهام مباشرة و يمكن اخفاؤه فيسمى شريط الحالة Status bar و يوضح عدد الملفات الموجودة فى المجلد الذى فتحناه.

لعمل مجلد جديد --> يمكننا الضغط على File من شريط القوائم و اختيار الأمر New و منها نختار Folder

أو بالضغط بذر الماوس الايمن فى اى مكان فارغ و نختار New→Folder، و بعد عمل مجلد جديد نقوم بتسميته عن طريق الضغط عليه بالماوس مرة واحدة و ضغط F2 من لوحة المفاتيح، أو الضغط عليه بذر الماوس الايمن و اختيار الامر rename.

ملف جديد--> و الملف قد يكون صورة او وثيقة ورد او فيديو او اى شىء على الجهاز بخلاف البرامج و يمكن اتباع نفس الخطوات السابقة لعمل ملف جديد مع الفارق ان فى هذه المرة سنختار File بدلاً من Folder.

خيارات العرض فى المجلد او ال Partition--> يمكننا تنسيق العرض للايقونات الممثلة للملفات و المجلدات بالشكل الذى نريده و ذلك بالضغط على قائمة View فتظهر لنا الخيارات التالية:

نختار Extra-large icons فى حالة ما إذا كنا نريد الايقونات تظهر بحجم كبير جداً.

Large icons لظهور الايقونات بحجم كبير.

Medium icons لظهور الايقونات بحجم متوسط و هو الوضع الافتراضى.

Small icons لعرض الايقونات بحجم صغير.

List لعرض الايقونات فى صورة قائمة.

Details لعرض تفاصيل اسم الملف و تاريخ آخر تعديل عليه.

Tiles يقوم بعرض ايقونات صغيرة.

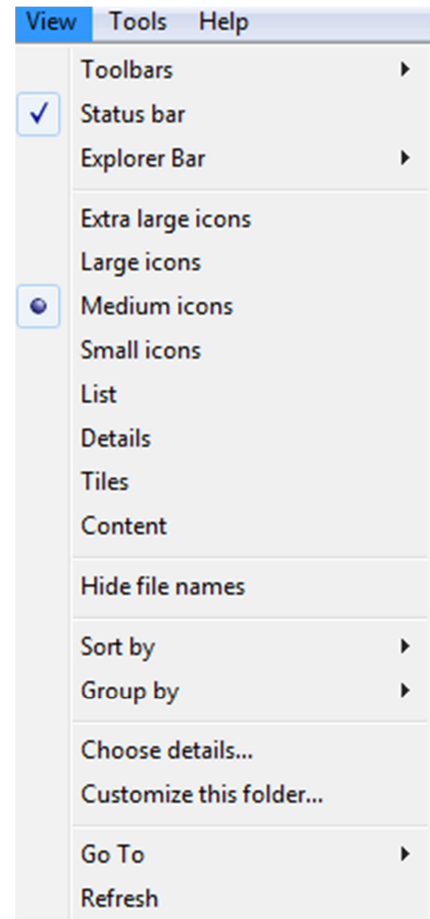
Content يقوم بعرض صور صغيرة للايقونات و معها تاريخ آخر تعديل.

و يمكن أيضاً التحكم فى عرض الايقونات بنفس الخيارات السابقة من



خلال هذه الايقونة

كما يمكن أيضاً ترتيب الملفات و المجلدات داخل هذا البارتشن من خلال الامر Sort by مثلما فعلنا من قبل على سطح المكتب.



لنسخ مجلد أو ملف --> يمكننا نسخ أى مجلد أو ملف و ذلك بالوقوف عليه و الضغط بذر الماوس الأيمن ،ثم نختار الأمر Copy، و نذهب فى المكان الذى نريد وضع هذه النسخة فيه ثم نضغط بذر الماوس الايمن فى اى مكان فارغ ثم نختار Paste، كما يمكن عمل النسخ من اختصارات لوحة المفاتيح CTRL+C، و اللصق باختصار لوحة المفاتيح CTRL+V.

لنسخ جميع محتويات المجلد--> نقوم بنسخ جميع المحتويات بالضغط على اختصارات لوحة المفاتيح CTRL+A.

لنقل الملف فى مكان آخر دون ترك نسخة منه--> نقوم بالضغط عليه بذر الماوس الايمن و اختيار الأمر Cut ثم نضعه فى المكان الذى نريد بالضغط بذر الماوس الايمن فى اى مكان فارغ ثم اختيار الامر Paste، أو باستخدام اختصار لوحة المفاتيح للأمر Cut و هو CTRL+X.

لحذف ملف--> نقوم بالوقوف بالماوس على الملف المراد حذفه و نضغط Delete من لوحة المفاتيح أو نضغط عليه بذر الماوس الايمن و نختار الامر Delete. و فى هذه الحالة يتم وضع هذا الملف فى سلة المهملات.

لإعادة ملف من سلة المحذوفات--> يعتبر الحذف بالطريقة السابقة حذف مؤقت إذ يمكننا استرجاع الملفات مرة أخرى بالدخول إلى سلة المحذوفات Recycle bin من على سطح المكتب و الوقوف على الملف المراد استرجاعه ثم الضغط بذر الماوس الايمن و اختيار الأمر Restore و فى هذه الحالة يتم ارجاع لملف لنفس المكان الذى حذف منه.

لحذف الملف نهائياً--> فى حالة ما إذا كنا متأكدين أن هذا الملف لن نحتاجه مرة أخرى يمكننا حذفه نهائياً من الجهاز و ذلك بالوقوف عليه و الضغط على Shift+Delete من لوحة المفاتيح.



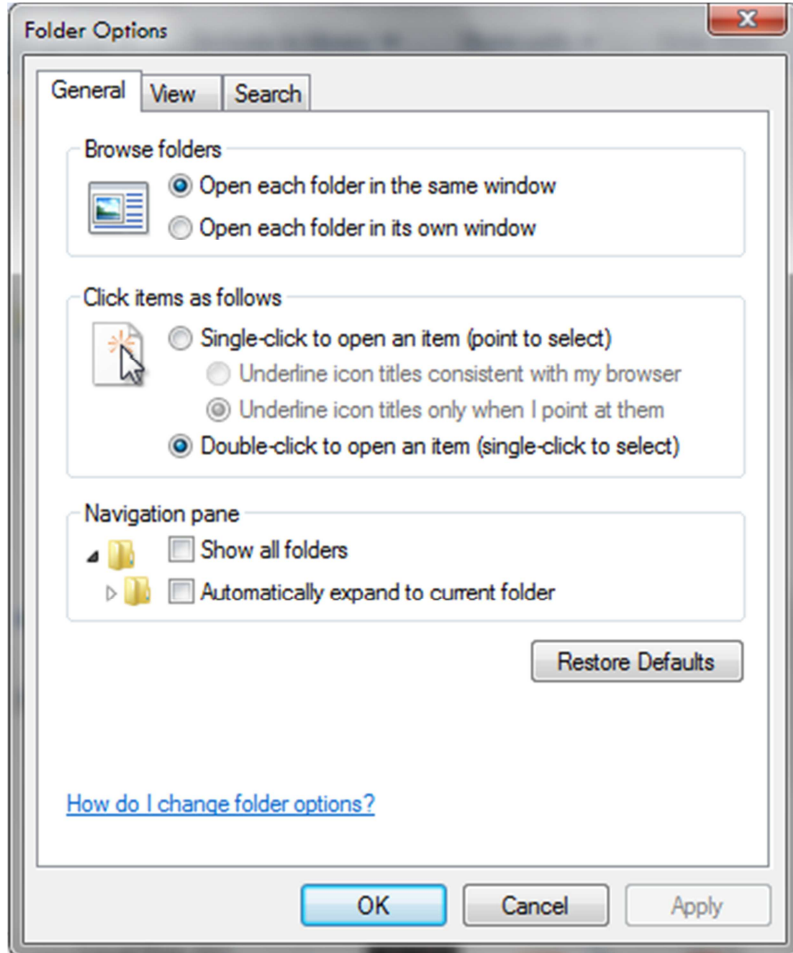
لنك ضغط ملف--> يتسائل البعض لماذا أرى بعض الملفات بهذا الشكل و الإجابة أن هذا الملف مضغوط من قبل برنامج ضغط الملفات لتصغير مساحته، و لك الضغط نقف على الملف و نضغط بذر الماوس الايمن ثم نختار الأمر Extract files .

لضغط ملف أو مجلد--> كما يمكننا أيضاً ضغط الملف الذي نريده بالوقوف عليه و الضغط بذر الماوس الأيمن ثم نختار الأمر Add to archive.

لإختيار أكثر من ملف فى مجلد--> يمكننا عمل ذلك بالضغط على زر CTRL و نظل ضاغطين عليه مع تحديد الملفات التى نريدها.

لإختيار صف أفقى من الملفات--> يتم الضغط على الزر Shift عند اختيار أول عنصر من جهة اليمين ثم نضغط على الملف الاخير فيتم تحديد كل الملفات بينهما.

للتحكم فى خيارات عرض الملفات و المجلدات--> يتم اختيار الأمر Folder options من قائمة tools الموجودة فى شريط القوائم فتظهر لنا النافذة التالية:



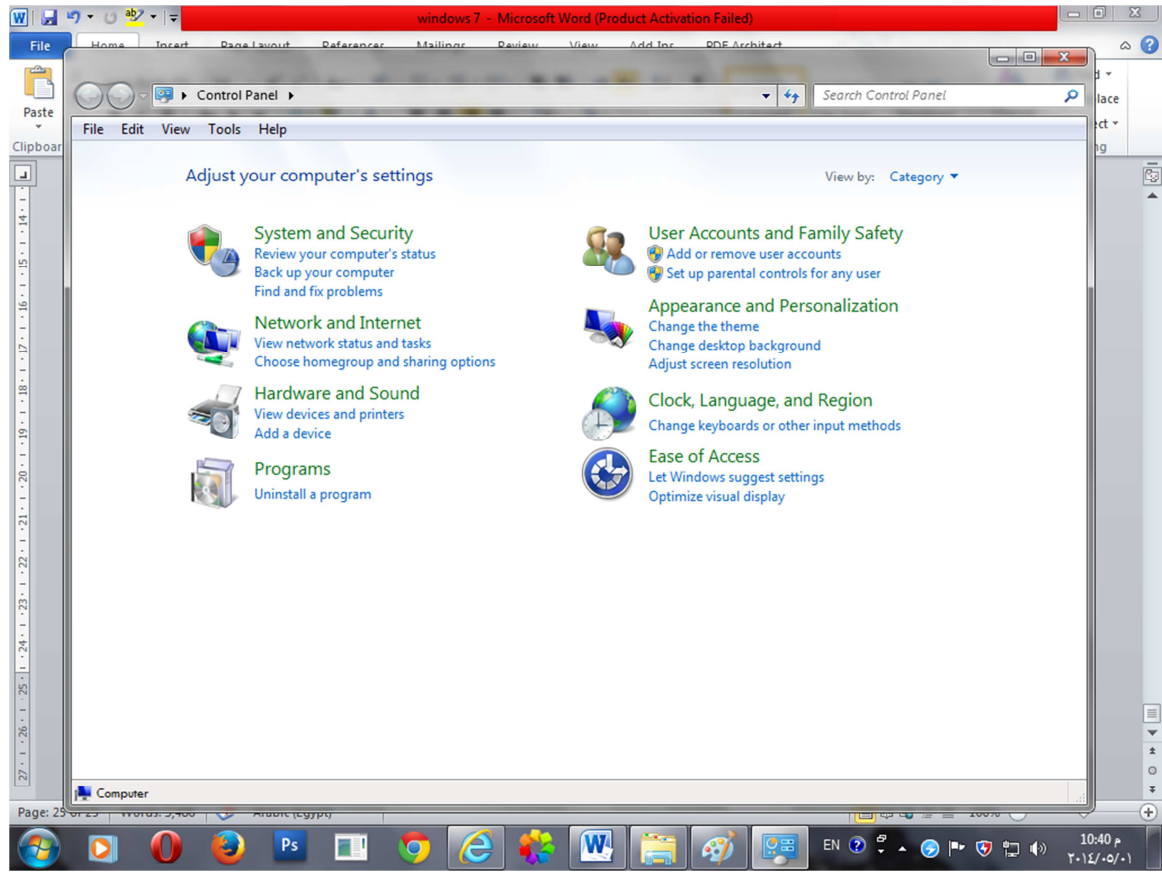
Browse folders--> يسمح لنا الخيار الاول فيها Open each folder in the same window بفتح المجلدات الجديدة فى نفس النافذة، أما الخيار الثانى Open each folder in its own window يقوم بفتح كل مجلد فى نافذة مستقلة.

Click items as follows--> يتيح لنا الخيار الاول (Single-click to open an item (point to select)) بفتح الملف الذى نريده بضغطة واحدة من الماوس أما الخيار الثانى و هو الافتراضى Double-click to open an item (single-click to select) فيتيح لنا استخدام نقرتين بالماوس لفتح الملف.

View--> يتيح لنا العديد من الخيارات و ما يهمنى فيها امتداد الملفات، حيث أن لكل ملف امتداد طبقاً للبرنامج الذى خرج منه فالافتراضى فى ملفات الاكسل ان يكون امتدادها .xlsx. أما ملفات الفوتوشوب فالافتراضى لها ان تكون بامتداد PSD و يمكننا إظهار هذا الامتداد بجوار اسم الملف أو اخفاؤه من خلال اختيار الامر Folder options السابق و لكن فى هذه المرة سنختار View و نختار منها Hide extensions for .known files.

Control panel

تحتوى على عدة إعدادات نقوم من خلالها بضبط الجهاز لدينا.



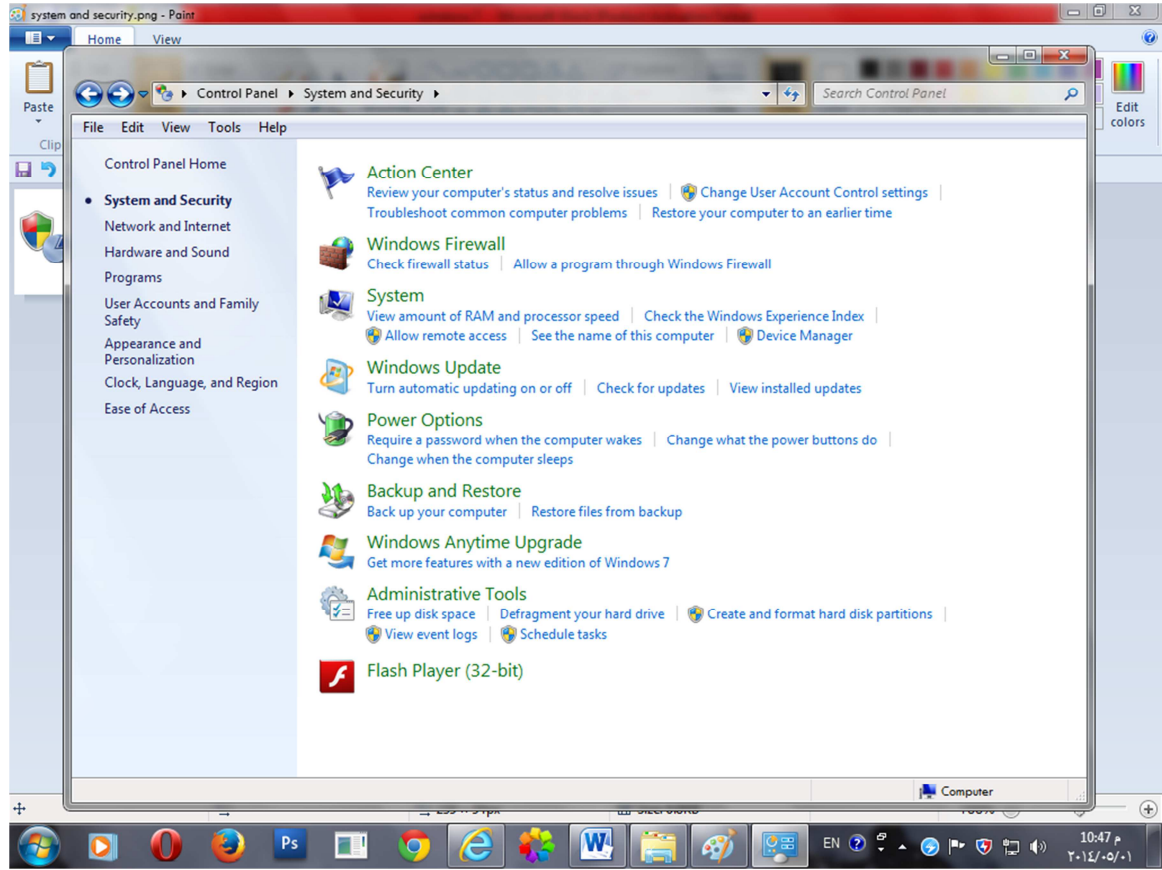
دعونا نشرح كل منها بشيء من التفصيل:

أولاً:

و هو خيار خاص بنظام التشغيل و الحماية و بالضغط عليه على الرابط الاخضر) تفتح لنا النافذة التالية:

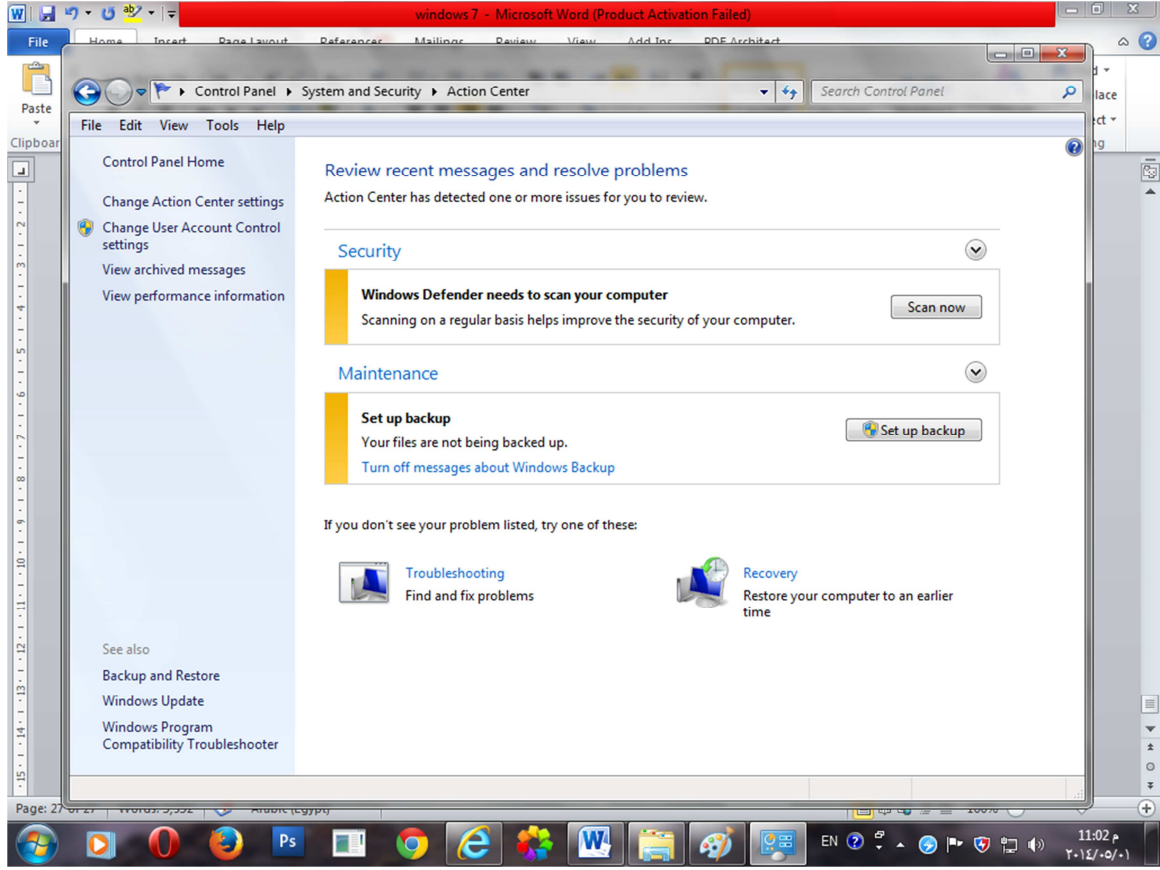


System and Security
Review your computer's status
Back up your computer
Find and fix problems



الخيار الأول Action center

بالضغط عليه تفتح النافذة التالية:

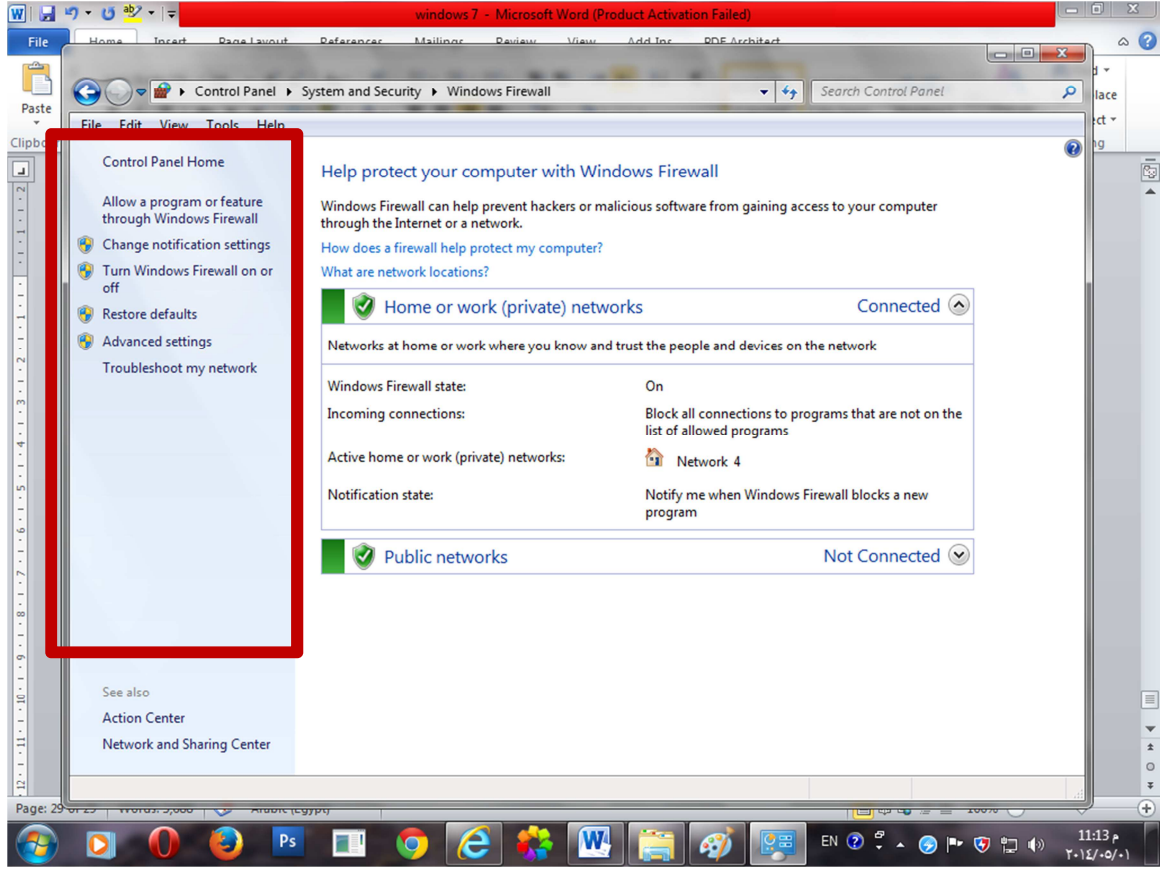


نضغط على الذر Scan now في حالة إذا أردنا فحص الجهاز من الفيروسات، و الفيروس هو كود برمجي يتم وضعه في أحد الملفات، و له القدرة على نسخ نفسه و تدمير ملفات الجهاز أو ابطاء عمله أو مسح بعض الملفات أو إحداث أي ضرر ما و هناك العديد من برامج Antivirus و التي تقوم بالقضاء على الفيروسات من على الجهاز و فحصه.

Recovery--> نختار هذا الأمر في حالة ما إذا أصاب الجهاز ضرر ما بعد تحميل برنامج معين و يقوم هذا الخيار بإعادة نظام الكمبيوتر لأقرب وقت كان عليه قبل آخر تعديل و على ذلك فإنه يسمح اي برنامج حديث تم إضافته او ملف.

الخيار الثاني Windows firewall

الجدار الناري و هو من ضمن آليات حفظ نظام التشغيل و الوضع الافتراضى له أن يكون On و قد يعيق الجدار الناري تشغيل أو تحميل بعض البرامج لذا نقوم بتغيير الاعدادات للبرنامج الذى نريده ، و لا ينصح بإيقاف الجدار الناري نهائياً،بالضغط على Windows firewall تفتح لنا النافذة التالية.



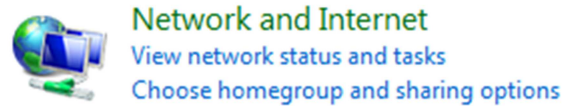
السماح لبرنامج العمل أو التحميل نختار الأمر Allow a program or feature through windows firewall و منها نختار Allow another program و نختار بعد ذلك البرنامج الذي نريده.
لفتح أو اغلاق الجدار الناري نختار الأمر Turn windows firewall on or of .

الخيار الثالث System

يفتح لنا نافذة تظهر بيانات المعالج Processor و كذلك الرامات Ram و يمكن اختيار الأمر Windows update لعمل تحديث للويندوز فيفتح لنا نافذة نختار منها Install updates .

الخيار الرابع Windows update

نستطيع أيضاً من خلاله تنزيل التحديثات لنسخة الويندوز أو إيقافها.



تحتوي على عدة خيارات خاصة بالتحكم في الشبكة و الانترنت سنقوم بدراستها بالتفصيل في الجزء الخاص بالانترنت.

تحتوى على عدة خيارات خاصة بالمكونات المادية و الصوت، فعندما نضيف أى مكون مادي للجهاز نضغط على الخيار Add a device لتعريف هذا المكون و بدء استخدامه.



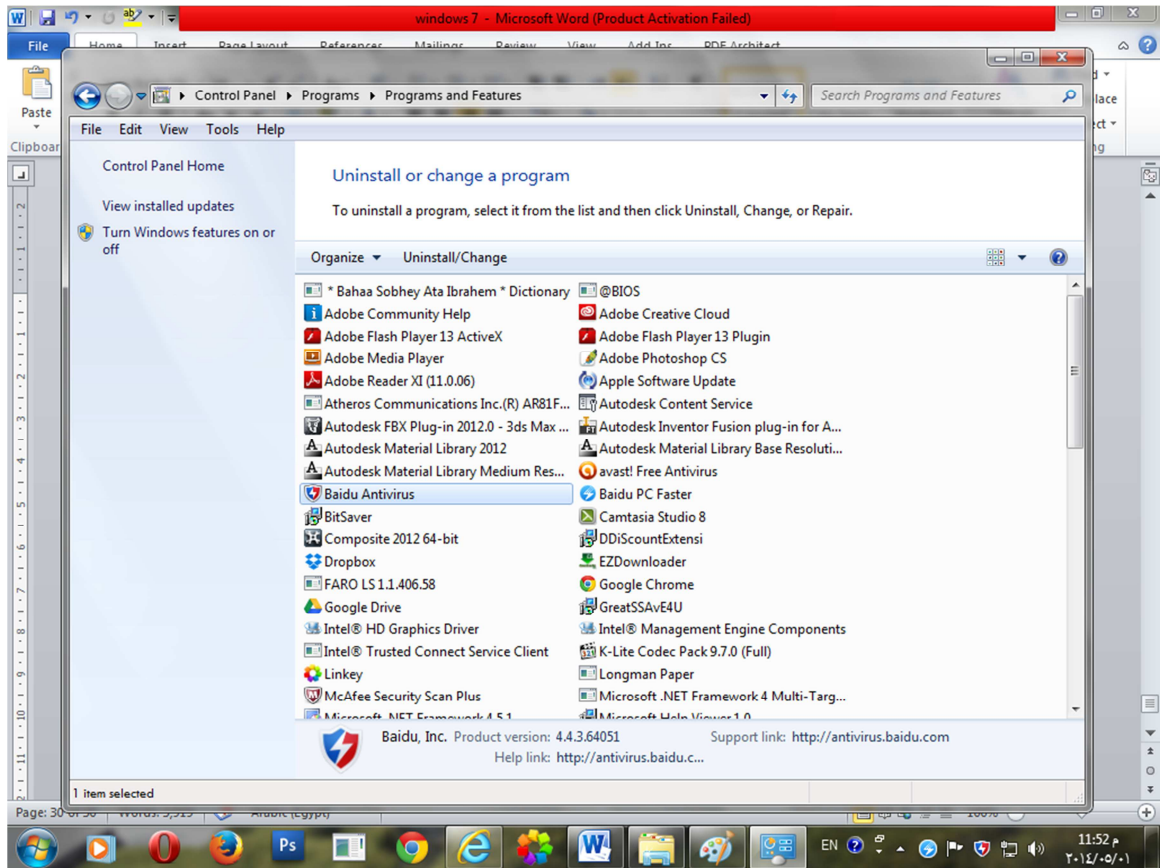
Hardware and Sound
View devices and printers
Add a device

و بالضغط على الخيار Hardware and sound تفتح لنا نافذة نختار منها Sound لضبط اعدادات الصوت و نختار من النافذة التى تفتح باختيار هذا الامر Speakers ثم نضغط على الذر Properties و منه نضغط Change Icon لتغيير الايقونة الخاصة بالسماعات ثم نختار Levels للتحكم فى مستوى الصوت، و لتغيير الاصوات المستخدمة عند اجراء العمليات المختلفة فى الويندوز نقوم باختيار الامر sounds من النافذة Sound ثم نختار الصوت الذى نريده و نضغط على الذر Test لاختبار الصوت، و إذا أردنا تثبيته نضغط .OK

نقوم من خلالها بالتحكم فى البرامج الموجودة لدينا فنستطيع حذف تسطيب البرنامج الذى لا نريد ابقاؤه. و ذلك بالضغط على Uninstall program فتظهر لنا النافذة التالية.



Programs
Uninstall a program



نقوم بتحديد البرنامج المراد إزالته ثم نضغط Uninstall.

نستطيع من خلالها إضافة مستخدم جديد له كلمة مرور أو حذف حساب مستخدم و ذلك بالضغط على Add or remove user accounts ثم نختار الأمر Create a new account و بعد ذلك إذا كان هذا الحساب عادى



User Accounts and Family Safety
Add or remove user accounts
Set up parental controls for any user

Standard user أو حساب Administrator ثم نكتب اسم المستخدم فى مربع النص و نضغط على زر Create account و بعد عمل هذا الحساب نضغط عليه بالماوس لتفتح لنا النافذة التالية

Make changes to Shere's account

Change the account name

Create a password

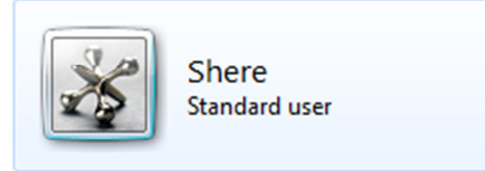
Change the picture

Set up Parental Controls

Change the account type

Delete the account

Manage another account



يمكننا تغيير اسم الحساب أو المستخدم باختيار الامر Change the account name، كما يمكننا عمل كلمة سر باختيار الأمر create a password، و لحذف هذا المستخدم أو الحساب نقوم بالضغط على Delete the account.

تحتوي على مجموعة خيارات قمنا بتخصيصها من قبل من القائمة التي فتحناها من على سطح المكتب كتطبيقات ال Gadgets و خلفية الشاشة، كما تحتوي على خيارات عرض المجلدات، و تحتوى أيضاً على مجلد الخطوط Fonts، و هو الذى يحتوى على كل الخطوط التي نستخدمها فى برامج الجهاز و عند تحميل ملف خط جديد من على الانترنت نفتح هذا المجلد و نضع بداخله ملف الخط الذى قمنا بتحميله.



Appearance and Personalization

Change the theme

Change desktop background

Adjust screen resolution

يحتوي على خيارات ضبط التاريخ و الوقت و اللغة و بالضغط عليها تفتح لنا نافذة تحتوى على خيارين أولهما Date and time يفتح لنا نفس النافذة التي ضبطنا منها التاريخ و الوقت بالضغط على الوقت الموجود على شريط المهام، أما الخيار الثانى Region and language فيفتح لنا النافذة التالية:



Clock, Language, and Region

Change keyboards or other input methods

Formats نضبط منها اعدادات التاريخ و
Keyboards and نختار الدولة التابعين لها،
languages نختار منها اللغات التي نحتاجها
في الكتابة على برامج الجهاز المختلفة و ذلك
بالضغط على Change keyboards و في
حالة ما إذا كنا نريد إضافة لغة للوحة المفاتيح
نختار Add فتفتح لنا قائمة مليئة باللغات
المختلفة نختار منها ما نشاء و نضغط على
علامة + بجوار اللغة فتفتح خيارين الأول
Keyboard و بجواره أيضاً علامة + نضغط
عليها و نقوم بتحديد اللغة التي نريدها ثم
نضغط OK، و في حالة إذا كنا نريد مسح لغة
نختار اللغة التي نريد مسحها من اللغات
المستخدمة للوحة المفاتيح و نضغط
.Remove

The screenshot shows the Windows Regional Format settings for Arabic (Egypt). The window has tabs for 'Formats', 'Location', 'Keyboards and Languages', and 'Administrative'. The 'Format' dropdown is set to 'Arabic (Egypt)'. Under 'Date and time formats', the following settings are shown: Short date: dd/MM/yyyy, Long date: dd MMMM, yyyy, Short time: hh:mm tt, Long time: hh:mm:ss tt, and First day of week: السبت. There is a link 'What does the notation mean?' below the settings. An 'Examples' section shows: Short date: ٢٠١٤/٠٥/٠٢, Long date: ٠٢ مايو، ٢٠١٤, Short time: ٠٦:٠٩ م, and Long time: ٠٦:٠٩:٠٠ م. At the bottom, there are buttons for 'Additional settings...', 'OK', 'Cancel', and 'Apply'. A link 'Go online to learn about changing languages and regional formats' is also present.

تقدم خيارات متخصصة يحتاجها ذوي الإعاقة في
استخدام الكمبيوتر منها قراءة الكلمات التي يمر عليها
المؤشر حتى يستطيع المكفوفين التعامل مع الحاسب أو
عرض النوافذ و الايقونات بحجم كبير جدا يناسب
ضعاف البصر.



Ease of Access

Let Windows suggest settings
Optimize visual display