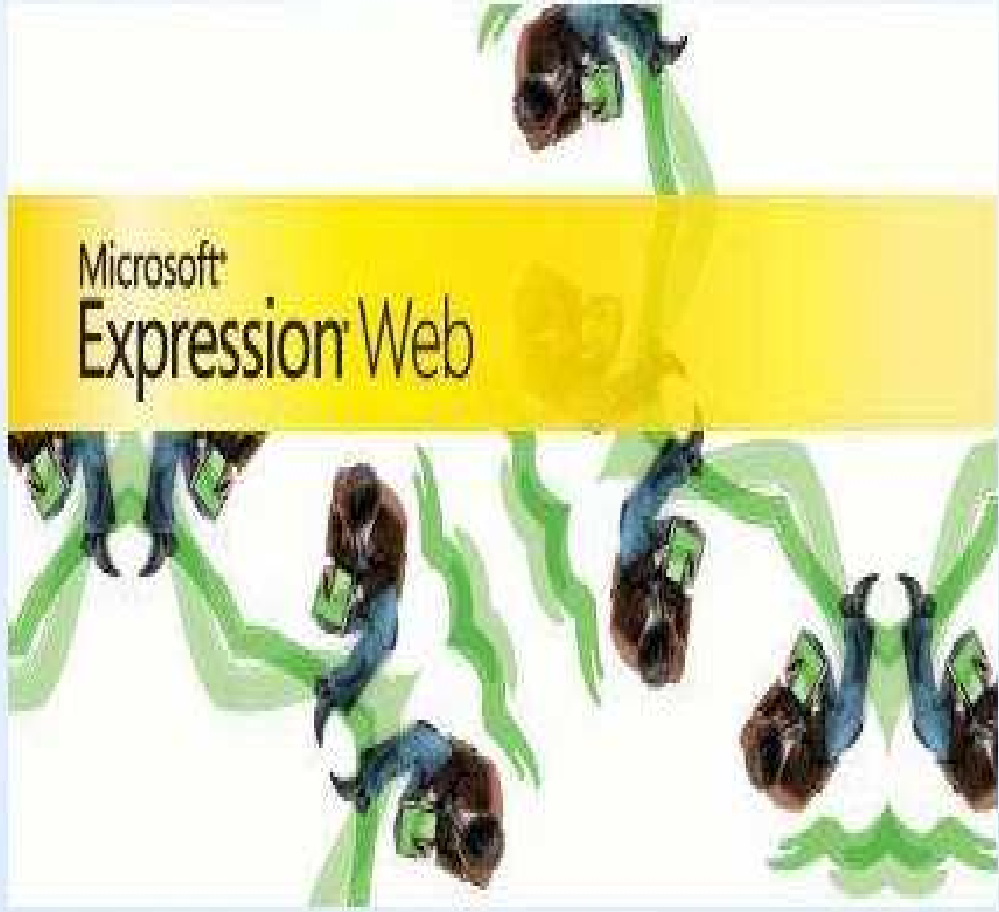


مقدمة عن:

# Microsoft Expression® Web



الصف الخامس الابتدائي

العام الدراسي ١٤٣٠ / ١٤٣١ هـ – ٢٠٠٩ / ٢٠١٠ م

إعداد : حامد كيوان

## مقدمة :

\*يعتبر برنامج Expression Web من البرامج الجديدة حيث أنه بديل لبرنامج Front Page ويطلق عليه Front Page الجديد

\*تعريفه : هو برنامج جاهز يستخدم في إنشاء صفحات ويب لتصميم موقع بالكامل .  
فبرنامج Expression web هو الخليفة لبرنامج التصميم الشهير Front page و الذي اعتمده ميكروسوفت سابقا كمنتجها لتصميم المواقع .

### \*فوائده: -

- ١- السرعة في تصميم الموقع مما يوفر الجهد والوقت
- ٢- مجموعة القوالب الجاهزة
- ٣- تحتوي واجهة البرنامج على العديد من المكونات التي تساعدك في التمام أعمالك بصورة ممتازة.

### \*مميزات البرنامج :

- قدرة البرنامج على إنشاء صفحات بشكل جذاب من خلال أشرطة الأدوات Panes Task
- ٢- سهولة الاستخدام
- ٣- إنشاء موقع ويب كامل

## \*التعرف على النافذة الافتتاحية لبرنامج Expression Web :-

\* لابد أن نلاحظ جيداً أن طريقة تشغيل البرنامج لا تختلف عن باقي البرامج الأخرى ولكن بالنسبة لواجهة البرنامج تختلف بشكل ملحوظ من حيث ظهور صفحة ويب ( منطقة التصميم) والتي تتكون من :

١- **<body>** جسم الصفحة وبها يظهر محتوى الصفحة

٢- **التبويب Code** : عند الضغط عليه يقوم بعرض الأوامر ( الأكواد - التعليمات ) الخاصة

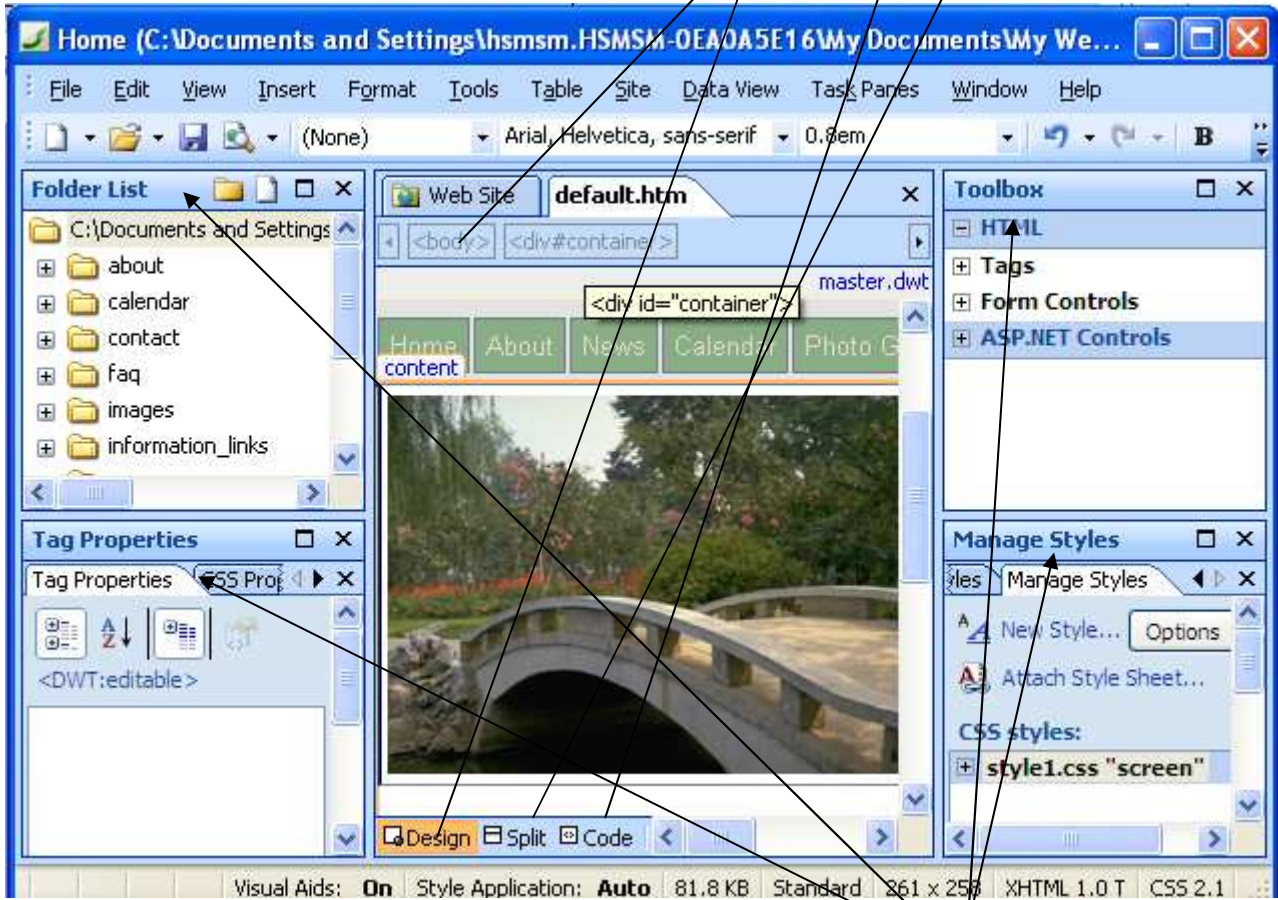
بمحتوى الصفحة وتسمى هذه الاوامر بلغة HTML - CSS- XML

٣- **التبويب Spilt** : عند الضغط عليه يظهر انقسام للصفحة جزئين جزء للكود والآخر للتصميم

٤- **تبويب تحرير الصفحات: Design**

وبها محتويات الصفحة أو الموقع الحالي وهي أول ما يتم تنشيطه بنافاذة البرنامج ويطلق عليها نافذة

التصميم حيث تسمى التبويب Design



\*\* أقسام المهام الـ **Task Panes**

تشبه في فكرتها أشرطة الأدوات ... و هناك العديد من الـ **Task Panes** المفيدة المدرجه مع البرنامج، منها مثلا:

\* **Folder List Task Pane** وضعها الافتراضي في اعلي يسار البرنامج ... و بها تظهر جميع

الملفات التي تقوم بادراجها في موقعك ... و تساعدك في ترتيبها و تنسيقها بشكل منظم

\* **Tool box Task Pane** و وضعها الافتراضي في اعلي يمين البرنامج ... بها تظهر مجموعه من

الادوات التي يمكنك اضافتها لموقعك مثل الـ **Frame** و الـ **Layer** و الـ **Buttons** " سنري

**\*\*البحث:** تستخدم هذه الإمكانيات في البحث عن كود أو سطر في الصفحات ويتم إدراج نافذة البحث من

قائمة Task Panes نختار find1 أو find2 فتظهر نافذة

أسفل منطقة الكتابة وللتعامل مع النافذة نضغط على الزر

فتظهر نافذة لكتابة النص المراد البحث عنه

**\*\*قبل إنشاء صفحة لابد من التعرف على الويب ومكوناته :**

**\*تعريفه:** يمثل الويب Web كافة المحتويات التي يتم مشاركتها أو وضعها أو الإطلاع عليها من خلال الانترنت.

**\*مكونات الويب :**

- ١ - **النصوص Text:-** هي العنصر الاساسي لتكوين محتويات مواقع الويب، وعندما نقوم بإعداد الموقع على الويب فإنه بإمكانك تنسيق النص كما في برنامج word. علماً بأن المواقع في البداية كانت تعتمد على النصوص فقط.
- ٢ - **الصور Images:-** وفقاً لتطور الويب أصبحت الصور من العناصر الأساسية في موقع ويب وعادة ماتكون الصور الموجودة في صفحات الويب من نوع GIF, JPG حيث أن هذه الأنواع من الصور تأخذ مساحة تخزينية صغيرة وفترة أقل عند التحميل . ومن البرامج Photoshop.
- ٣ - **الروابط Links :** تعتبر الروابط هي الفكرة الأصلية في انشاء الويب حيث يتم من خلالها استعراض صفحات الويب بالتنقل من صفحة إلى أخرى ولاتخلو صفحة ويب من الروابط
- ٤ - **الجدول Tables:** تستخدم الجداول أساساً في صفحات الويب لتنظيم البيانات .
- ٥ - **الاطارات Frames:** هي طريقة من طرق تصميم صفحات الويب وتعتمد على تقسيم نافذة المستعرض



٦ - **النماذج Forms:** النماذج هي أجزاء في شكل مستطيل الهدف منها تجميع بيانات من

زائري موقع ويب وبعد ذلك يتم ارسال البيانات .

**النماذج**

**البداية في استخدام Gmail**

الاسم الاول: \_\_\_\_\_

اسم العائلة: \_\_\_\_\_

اسم تسجيل الدخول الذي تريده: \_\_\_\_\_ @gmail.com

مثلا: John.Smith او Jsmith

٧- الوسائط المتعددة Multimedia: مثل تسجيلات صوتية أو لقطات فيديو أو بث مباشر ، حيث أصبحت من العناصر الشائعة في المواقع، وقوى الجذب

التعامل مع صفحات الويب

أولاً : إنشاء صفحة ويب : من قائمة File نختار New ومنها Page تظهر نافذة بعنوان New نختار منها التبويب Website نختار General تظهر عدة اختيارات نختار One Page Website ثم نحدد مكان لحفظ الصفحة من خلال الزر Browse وفي عدم تحديد مكان للحفظ فسوف يقوم البرنامج بحفظ الصفحة في المجلد My Documents/My Web Site. ثم نضغط OK تظهر الصفحة Default.htm يتم الضغط عليها ضغطتين فنشاهد صفحة فارغة تماماً وكأنها مستند word يمكنك الآن الكتابة قم عبارة

" الحبيبة مصر " في منتصف الصفحة وفي بداية السطر التالي نكتب " علينا أن نخلص العبادة لله و نجتهد ونجد من أجل أن يمن علينا الله بالنصر والتأييد " والآن نقوم بحفظ الصفحة ثم نقوم بمعاينة الصفحة من قائمة File نختار Preview فنجد أنه تم عرض الصفحة في المستعرض Internet Explorer، ونلاحظ أن عنوان الصفحة عبارة < body > جسم أو هيكل الصفحة ويقصد به محتوى الصفحة ونجد أسفل الصفحة كما علمنا من قبل ما يسمى Design و Spilt و Code



## التعرف على الكود Code

نلاحظ الكود التالي: هي مجموعة من أوامر لغة HTML فهي تشير إلى الاختصار Language  
Hyper Text Markup فهي المسئولة عن عرض البيانات على شكل صفحات في المستعرض  
وهذه الأوامر تسمى Tags ( الأوسمة ) . وتم تطوير هذه اللغة إلى XHTML حيث تتميز بتطوير  
أكثر مما ساعد على سرعة تصميم المواقع فتم اضافة الآتي في XHTML :-  
أولاً : إضافة الكود

```
<?xml version="1.0" encoding="UTF-8"?>
```

تكون اعلى كل صفحة قبل بداية الاخراج ويجب الا يكون قبلها مسافات ( White space التي قد  
تصدر عن بعض المحررات  
ثانيا تحديد نوع الصفحة والمصحح لها من خلال الكود :

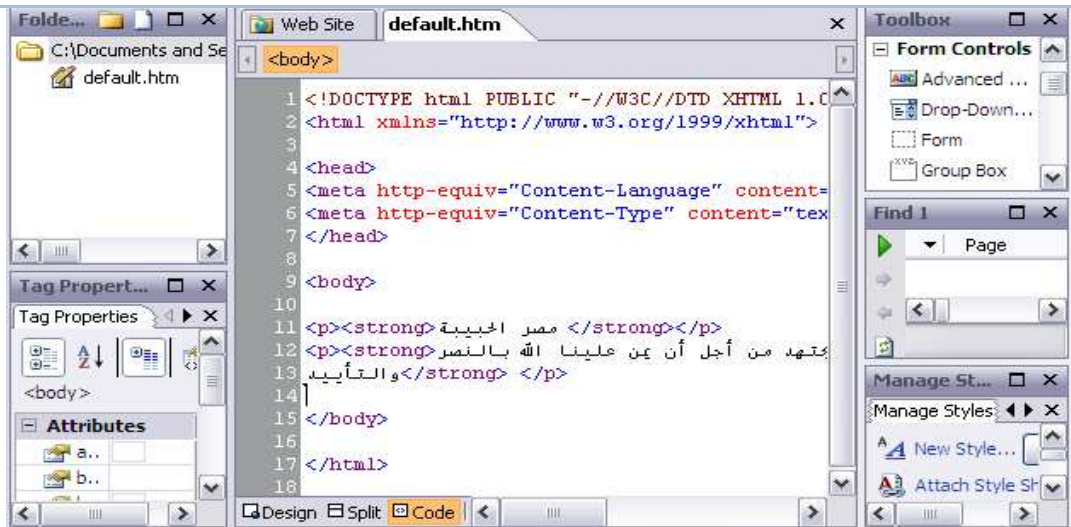
### DOCTYPE

DOCTYPE الذي يعمل على اخبار المتصفح ان نوع هذه الصفحة هو xhtml  
والذي يساعده على محاولة تصحيح بعض الاخطاء اثناء العرض لذا يجب الا تخلو اي صفحة منها  
الكود التالي خاص بالاطارات Frames:

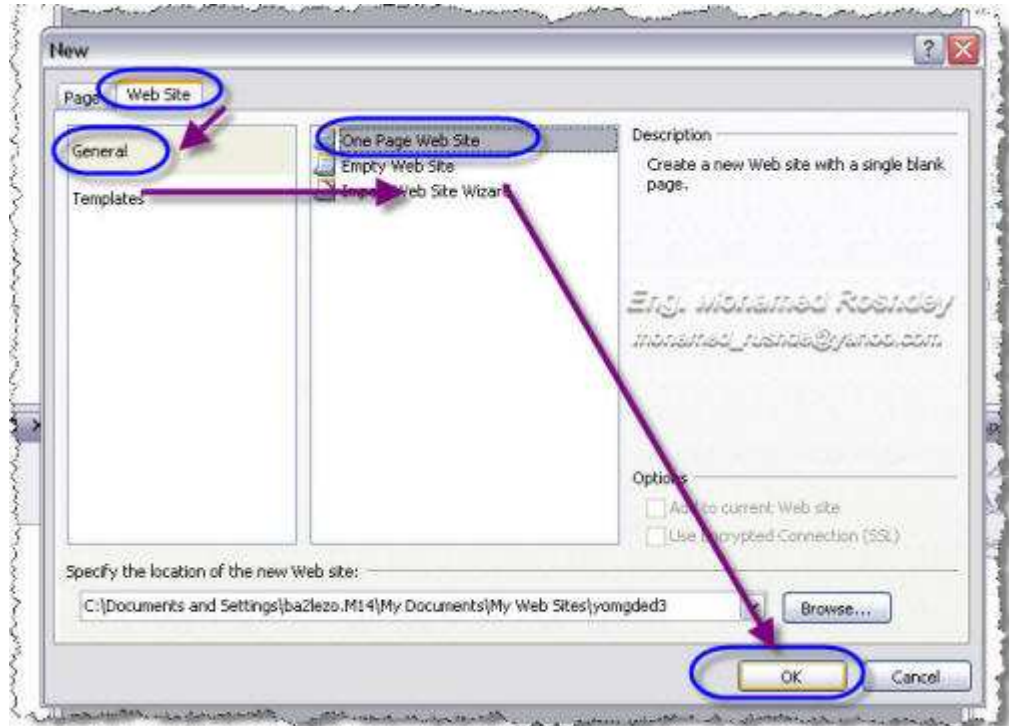
```
<!DOCTYPE HTML PUBLIC "-//W3C//DTD HTML 4.01  
Frameset//EN"  
"http://www.w3.org/TR/html4/frameset.dtd">
```

### الكود التالي خاص بالرأس والتذييل Header and Footer

```
<html>  
<head>  
</head>  
  
<body>  
</body>
```



## إنشاء موقع Web باستخدام القوالب Templates من قائمه File اختر الأمر New ثم اختر Web Site



مربع حوار **New** تجد به تبويين .. احدهما لإنشاء أو أدرج صفحه جديدة أما الآخر فهو لإنشاء موقع جديد اضغط علي **Web** كما في الشكل ...الاختيار **General** به تجد ٣ أنواع من المواقع يمكنك إنشائها **One Page Web Site** سيقوم البرنامج بإنشاء موقع يحتوي علي صفحه وحيد . يمكنك قطعاً إضافة ما تريد من صفحات بعد ذلك **Empty Web Site** يقوم البرنامج بإنشاء موقع فارغ تماماً

**Import web site** يمكنك استخدام هذا الخيار إن كنت بدأت تصميم موقعك علي برنامج **Front Page** و تريد الآن تكملة تصميمه علي برنامج **web Expression** حيث سيساعدك هذا المعالج في إتمام عملية التحويل و النقل بين البرنامجين أما الاختيار **Template**

فستجد به مجموعه من التصميمات الجاهزة التي يمكن التعديل فيها لتناسب مع احتياجك

الآن من الجزء **General** اختر **One Page Web Site**

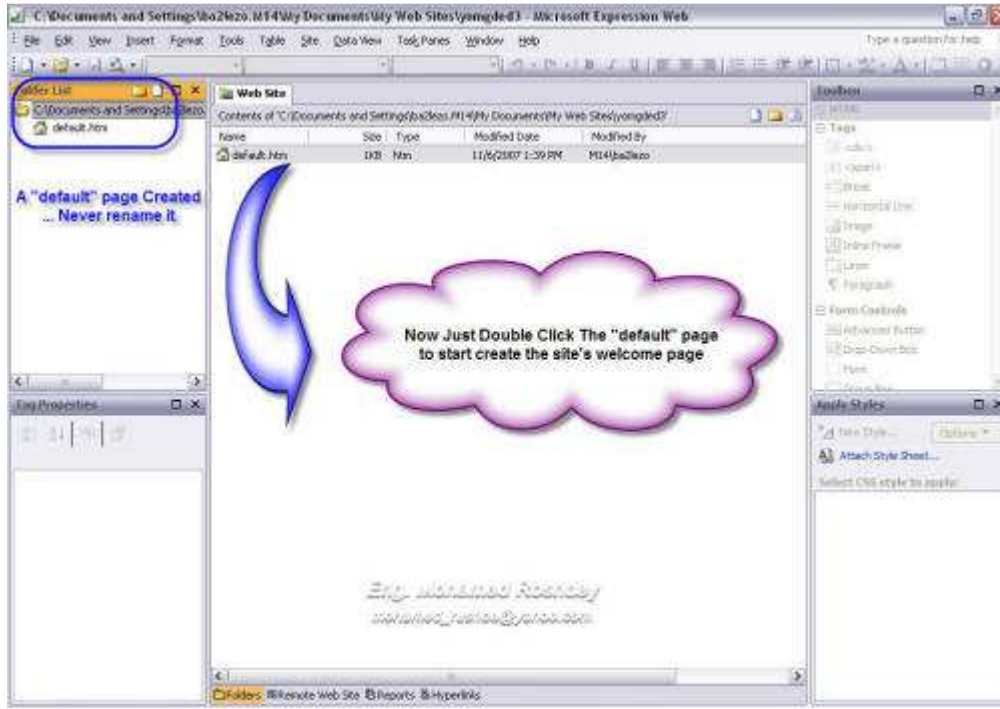
حدد المكان الذي تريد حفظ موقعك به من الخيار

**Specify the location of the new web site**

بشكل افتراضي إذا لم تقم بتغيير هذا الخيار سيتم حفظ الموقع في مجلد **My Web Site** الموجود

داخل المجلد الشهير **My document**

اضغط **Ok** ... ليبدأ البرنامج في انشاء موقع من صفحة واحده كما يلي ..



تلاحظ أن البرنامج قام بتسميه الصفحة بـ **Default.htm**

ملحوظة ... يجب أن يحتوي موقعك علي صفحة واحده فقط بعنوان **Default.htm** او

**Index.htm** .... و هذه الصفحة ( يجب ) ان تكون هي الصفحة الرئيسي للموقع ...

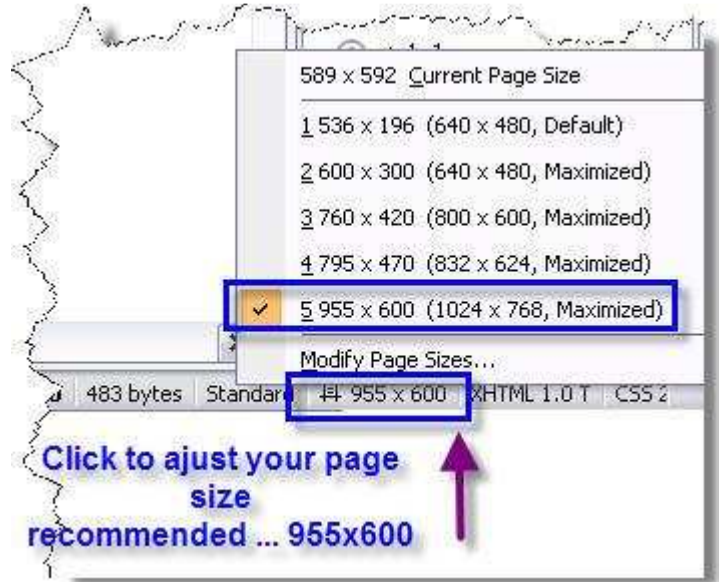
حيث انه عندما تقوم برفع الموقع علي مساحه الاستضافه الخاصه بك يقوم السيرفر بتحميل اي من هاتين الصفحتين بشكل افتراضي في البدايه معتبرا انها هي الصفحة الرئيسي ... ولا يمكن تغير هذا الاختيار الان لتبدأ في الكتابة داخل صفحة موقعك الرئيسية يكفي أن تضغط مرتين **Double Click** علي اسم الصفحة \_ كما هو موضح في الشكل السابق

برنامج اكسبريشن ويب هو احد برامج تصميم المواقع التي تستخدم تقنيه **WYSIWUG** و التي هي اختصار **What You See Is What You Get** ... تترجم .. " ما تراه هو ما تحصل عليه " و المقصود بها ... إن ما تراه إمامك في مرحله التصميم هو نفس ما سيراه الزائر في مرحله التشغيل لهذا فان مرحله التعديل أو بدء الكتابة في صفحتك الرئيسية لا تختلف في كثير عن الكتابة داخل أي مستند من مستندات برنامج **Word**

هناك خطوه مهمه للغاية يجب ان نتذكرها دائما قبل البدء في الكتابه او تعديل الصفحه ... و هي ضبط قياس الصفحة ... يمكننا ضبط قياس أو مساحه الصفحة بأي من الطريقتين التاليتين:

أولا .. من شريط الحاله **Status bar** في أسفل الصفحة كما يلي





ثانيا من قائمه **View اختر Page Size** ثم اختر المساحة المناسبة بشكل عام ... ٩٥٥ x ٦٠٠

و هي المكافئه لدقه سطح مكتب **Resolution Desktop** ١٠٢٤ x ٧٦٨ هي الانسب و هي الشائعه الان في معظم صفحات المواقع ...

أضف لصفحتك لها جمله الترحيب **Hello World** لعلك تريد ان تري صفحتك في وضع العرض .. أي كما سيراهها الزائر

من قائمه **File** اختر الأمر **Preview in Browser** ثم اختر المساحة التي تريد المعاينة عليها كما يمكنك بسهولة الضغط علي **F12**

لو لم تكن قد قمت بحفظ صفحتك حتي الان سيقوم البرنامج بسؤالك عما اذا كنت ترغب في حفظ الصفحة قبل معاينتها ام لا ... بالطبع ستختار نعم

**\*\* اضافة صفحات جديدة لموقعك ...**

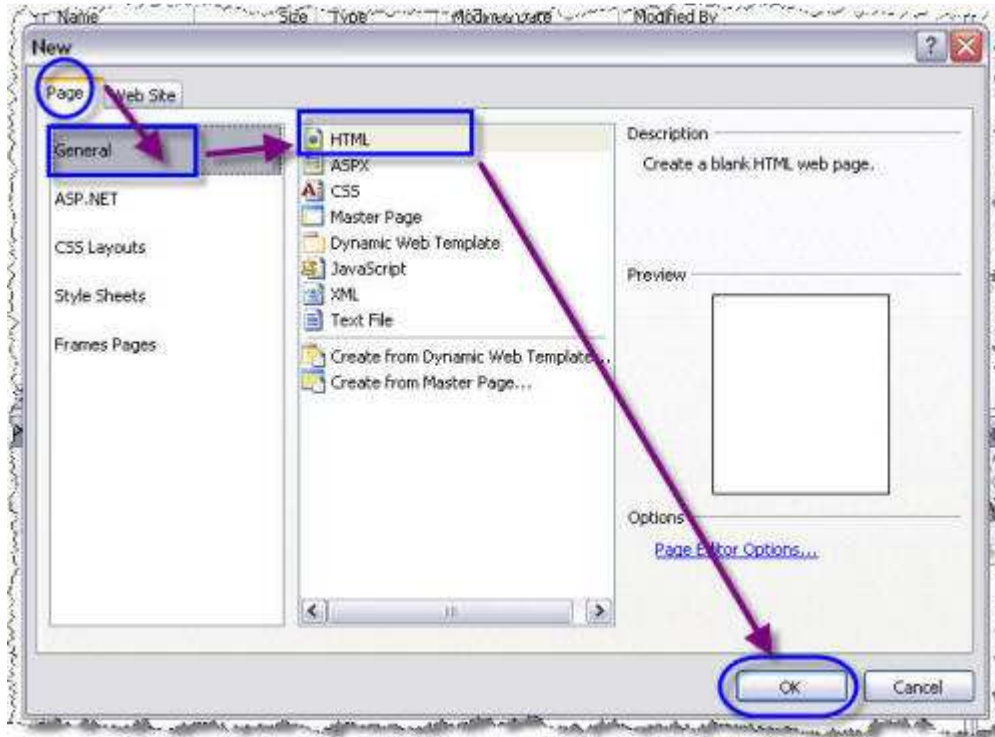
هناك طريقتين لأضافه صفحات جديده للموقع ..

من قائمه **File** اختر الامر **New** ثم منه اختر الامر **Page** ...

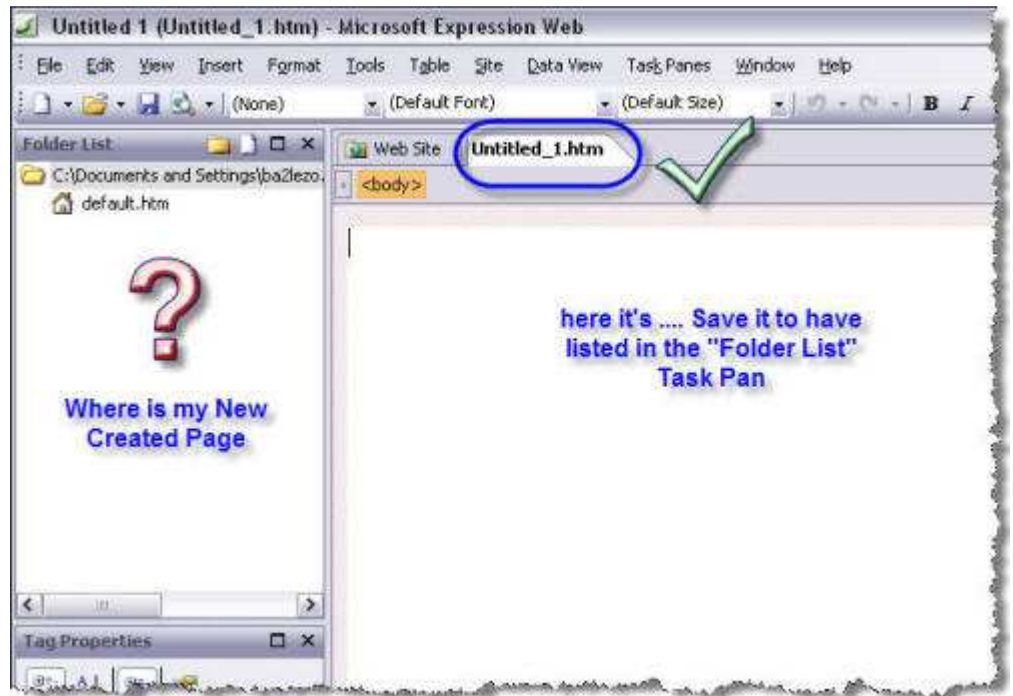
كما تري هناك الكثير انواع الصفحات التي يمكنك انشائها .... سنتحدث إن شاء الله عن كل نوع

أما الآن فأختر **HTML** و التي تسمح لك باضا فه صفحه فارغة جديدة

يجب أن يكون الشكل أمامك مشابها لما يلي



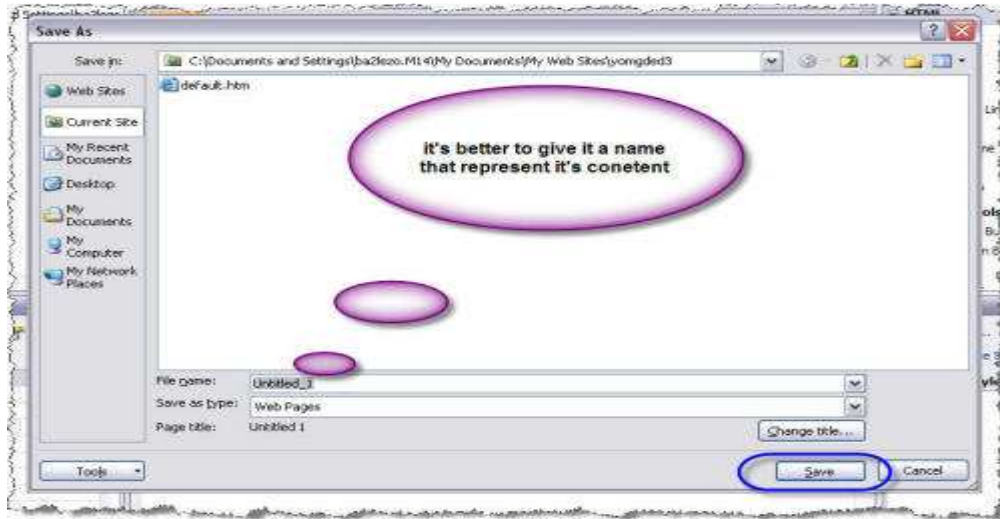
و كما هو واضح في الشكل تري صفحتك قد ظهرت في الجزء الخاص بـ **Folder List Task Pane**



بل يجب عليك أولا ان تقوم بحفظها لتظهر ...

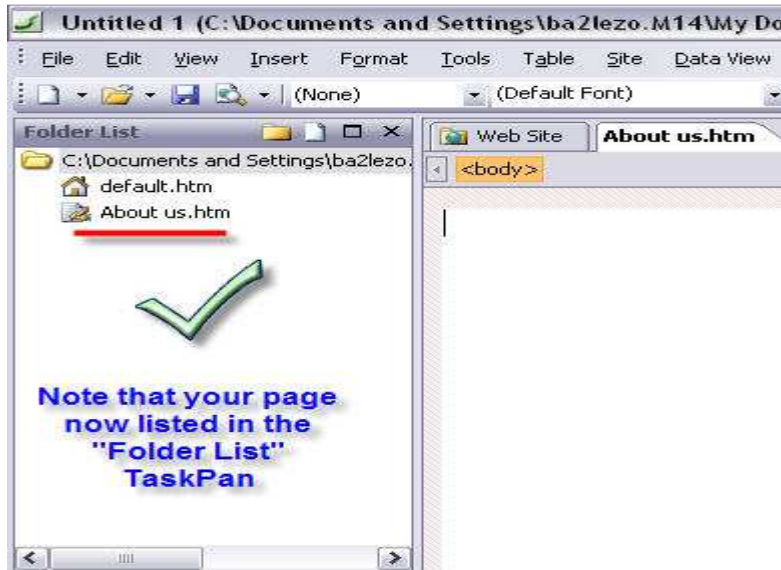
اضغط **Ctrl + S** أو اختر الأمر **Save** من قائمه **File**

## في الحالتين سيظهر أمامك مربع الحوار التالي



يمكنك بالتأكيد إعطاء أي اسم تريد لصفحتك .. لكن من المفضل أن تحدد اسم يعكس محتوى الصفحة أيضا لا يفضل استخدام المسافات في تسميه الصفحة كما لا يفضل أن تستخدم اللغة العربية في تسميه الصفحة بعد تحديد اسم لصفحتك ... اضغط **Save** ... و لاحظ ظهورها في الجزء الخاص بـ

## Task Pane Folder List



حفظ الموقع و إنهاء العمل

لاحظ انه يجب إن تقوم بحفظ كل صفحه علي حدا ...

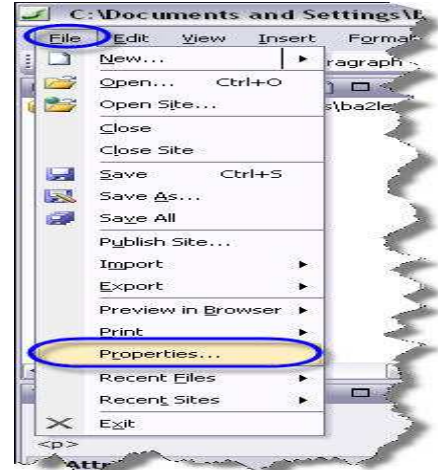
و الآن لإغلاق الموقع اختر الأمر **Close Site** من القائمة **File**

لاحظ ان الامر **Close** يقوم بإغلاق الصفحة الحاليه فقط و لا يقوم بإغلاق الموقع كاملا

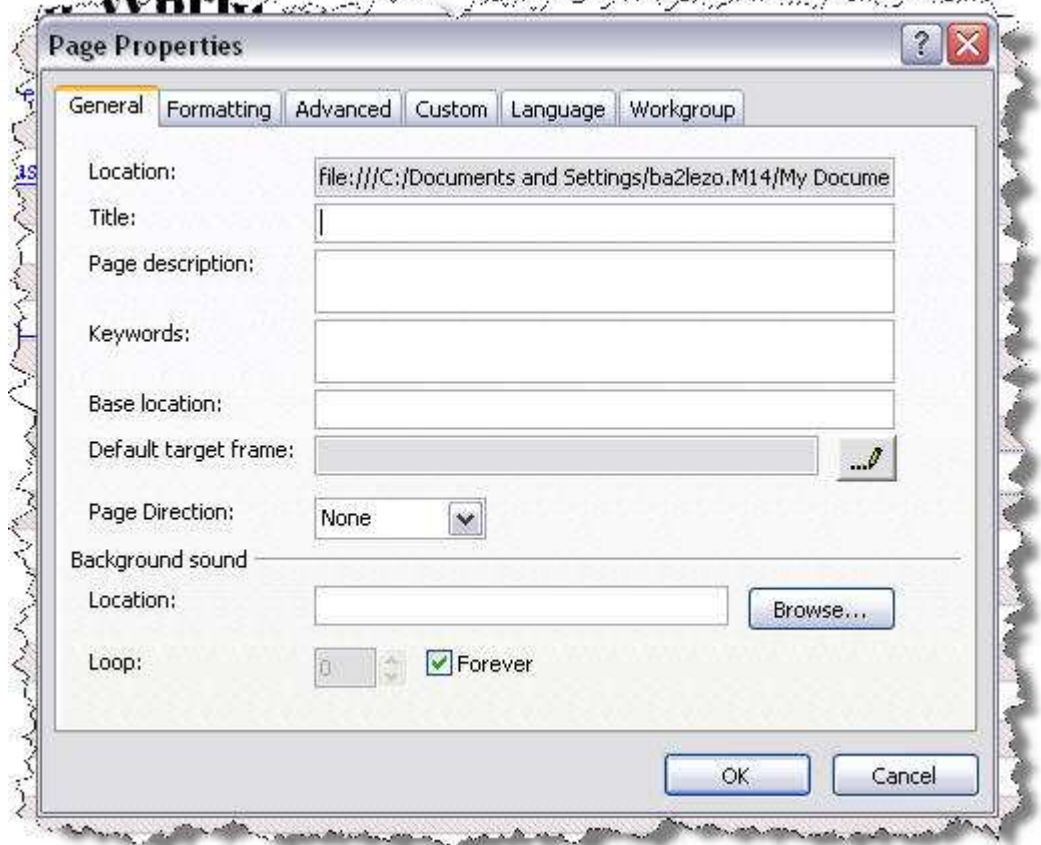
كذلك الامر **Open** حيث يقوم بفتح صفحه واحده و ليس كامل ملفات الموقع

## ضبط خواص الصفحة

يمكن الوصول لمربع حوار خصائص الصفحة Page Properties عن طريق الامر Properties من قائمه File



أو عن طريق اختيار الأمر page Properties بعد الضغط كليك يمين في أي مكان علي الصفحة



### في التبويب General

Title .... لكتابه عنوان الصفحة كما سيظهر في شريط العنوان title bar وقت التنفيذ  
 Page Description و Keywords كان يتم استخدامهم قديما عندما كانت محركات البحث تراجع القيم الموجوده بهم .. لكن الان لم تعد محركات البحث تعمل بهذه الطريقه لذلك لم يعد من المهم

**Page direction** لضبط اتجاه الصفحة سواء من اليمين الي اليسار او العكس  
**Background Sound** ... لتضع خلفيه موسيقيه تعمل عند تحميل الصفحة. كما يمكنك التحكم في عدد مرات تكرار هذه المقطوعه او جعلها تعمل بلا انتهاء و ذلك من الخيار ( Forever Loop )

### في التبويب Formatting



**Background Picture** .... لأضافه صوره كخلفيه للصفحه

تحت مجموعه الخيارات الخاصه بالالوان Colors

**Background** لتغير اللون في خلفيه الصفحة

**Text** لتغير اللون الافتراضي للنصوص

**Hyperlink** .... لتغير اللون الافتراضي لاي روابط موجوده في الصفحه

**Visited hyperlink** ... لتغير لون الروابط التي تم زيارتها سابقا

**Active hyperlink** لتغير لون الروابط التي يتم الضغط عليها

**Hovered hyperlink** ... تغير لون الروابط عندما يتم الوقوف فوقها بالماوس بدون ضغط

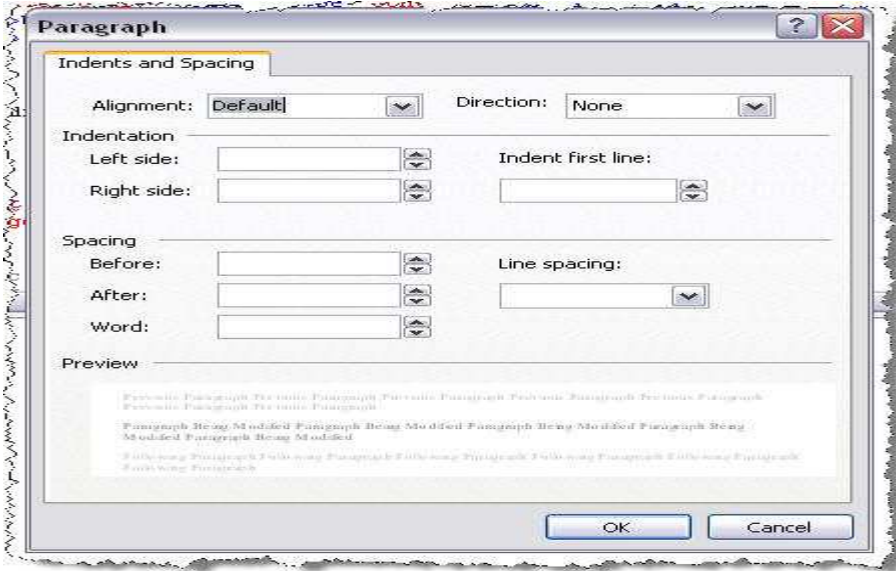
يعتبر التبويبين **General** و **Formatting** هما الاكثر شيوعا .

### التعامل مع النصوص

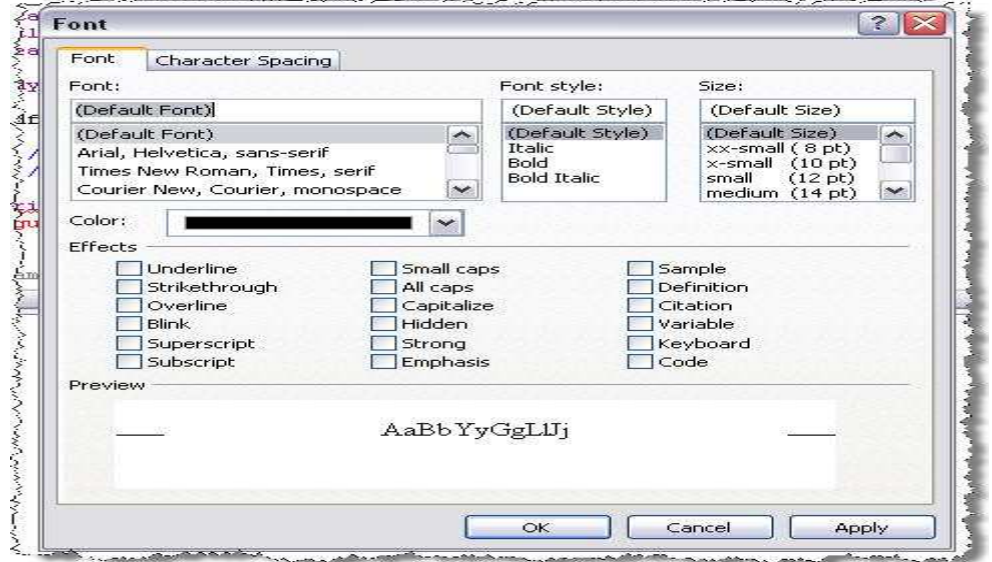
تعرفنا فيما سبق علي كيفيه بدء مشروع جديد و كيفيه حفظه و استدعائه مره اخري لاستكمال التعديل عليه نتعلم كيفيه تنسيق النصوص داخل الموقع ...

بشكل عام لا تختلف مهارة تنسيق النصوص في برنامج Expression web عن مثيلتها في برنامج Word و إن كنا لابد أن نتذكر أن Expression web هو في الأساس برنامج لإنشاء المواقع و ليس لتحرير النصوص مما يعني إن إمكانياته في هذه النقطة ليست بالتأكيد مثل إمكانيات برنامج الـ Word.

### تنسيق الفقرات **formatting Paragraphs** من قائمه **format** اختر الأمر **Paragraph**

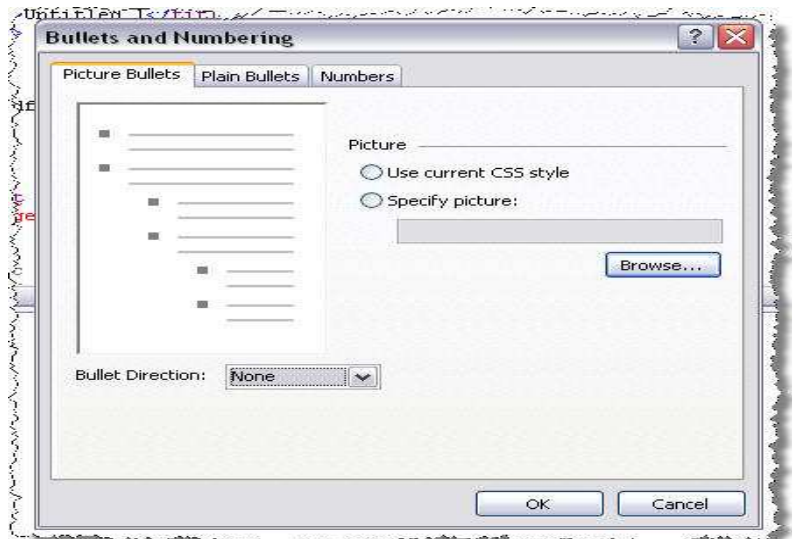


يمكنك من الخيار **Alignment** ضبط محاذاة النص (يمين - يسار - توسيط ... الخ) و من الخيار **Direction** ضبط اتجاه النص سواء من اليمين إلى اليسار **Right to left** أو من اليسار إلى اليمين **left to right** أما مجموعه خيارات **Indentation** فهي المسئولة عن إزاحة النص مسافة محددة سواء لليمين أو اليسار كما يمكنك إزاحة السطر الأول فقط عن طريق الخيار **First Line** مجموعه خيارات **Spacing** هي المسئولة عن المسافات بين كل **Paragraph** و الذي يليه .. حيث يمكنك ضبط المسافة بين الـ **Paragraph** الحالي و الذي يسبقه من الخيار **Before** او المسافة بينه و بين الذي يليه من الخيار **After** كما يمكنك ضبط المسافات بين سطور الـ **Paragraph** نفسه من الخيار **Line Spacing** أو المسافات بين الكلمات نفسها و ذلك من الخيار **Word** لاحظ أن جميع القيم التي تدخلها ستظهر نتيجتها في الجزء الخاص بـ **Preview** حيث يمكنك مشاهدته نتيجة تعديلاتك قبل تطبيقها. تنسيق الخطوط **Font Format** من قائمه **format** اختر الأمر **font**



يمكنك من صندوق الحوار هذا ضبط الخطوط المستخدمة في الصفحة و ذلك من الخيار Font كما يمكنك اختيار شكل الخط (تقيل Bold أو مائل Italic ... الخ ) من الخيار Font Style و أيضا حجم الخط يمكنك اختياره من Font Size من الخيار Color يمكنك ضبط لون الخط أما مجموعه خيارات Effects فهي لأضافه مجموعه من المؤثرات علي النص المحدد ..في الجزء الخاص بـ Preview ستري تأثير جميع التأثيرات التي تختارها و ذلك قبل التنفيذ. إضافة الترقيم الرقمي و النقطي

اختر الأمر Bullets and Numbering من قائمه Format



تستطيع من خلال التبويبات Picture Bullets و Plain Bullets و Numbers اختيار أسلوب الترقيم الذي تريده من بين ٣ أساليب أساسيه ( صوره - نقطي - رقمي )

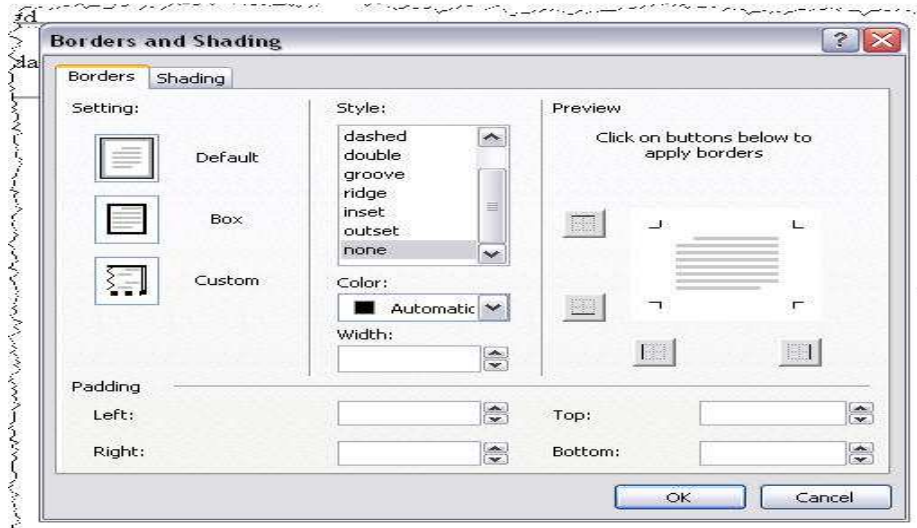
حيث يمكنك اختيار صورته معينه تستخدمها للترقيم في حاله استخدمت التبويب Picture Bullets

أو اختيار احد الرموز التي يوفرها لك البرنامج في حاله استخدمت التبويب Plain bullets

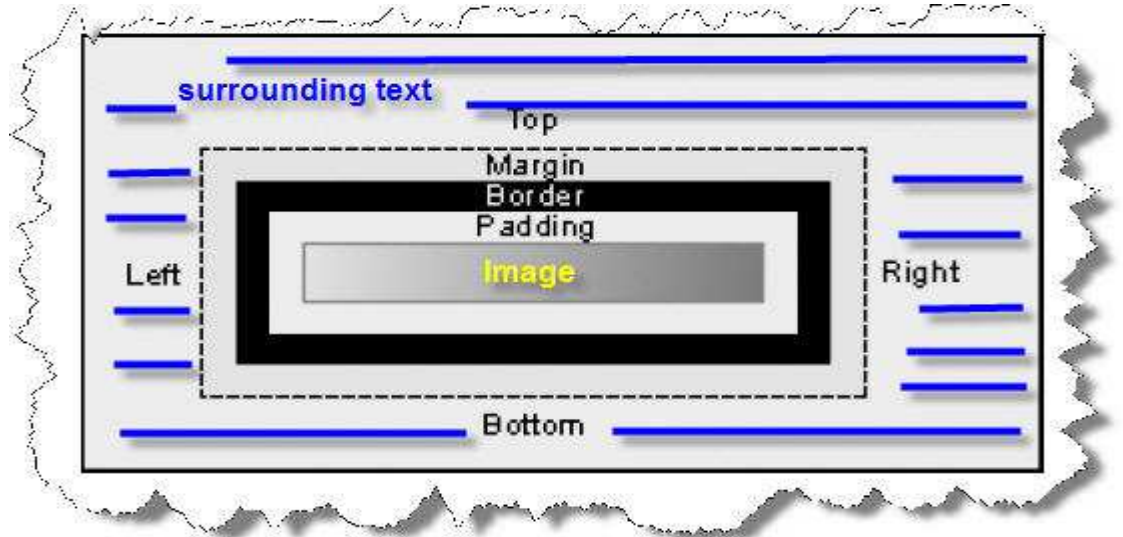
أو اختيار أسلوب الترقيم الرقمي من التبويب Numbers

إضافة الإطارات و التظليل:

اختر الأمر Borders and Shading من قائمه Format



من الخيار **Style** يمكنك اختيار بين مجموعه مختلفة من الأشكال للإطار الذي ترغب بوضعه **Color** لاختيار لون الإطار و لاحظ إن بعض الإطارات لا يمكن تغيير لونها **Width** لتغيير سمك الإطار و أيضا بعض أنواع الإطارات لا يمكن تغيير سمكها أما الجزء **Padding** المسافة بين النص الداخلي و بين الإطار المحيط به و يختلف عن الـ **Margin** في أن الأخير هو المسافة بين الإطار و النص الخارجي لننظر للصورة التالية حيث توضح بشكل أسهل الفرق بين الاثنان



بقي أن ننوه أن معظم أوامر تنسيق النصوص يمكن الوصول إليها مباشرة من شريط أدوات التنسيق **Formatting Toolbar** لإظهار شريط أدوات التنسيق اختر الأمر **Toolbars** من قائمته **View** ثم منها اختر الأمر **Formatting**



**خيارات النسخ و اللصق Copy / Past Properties**

عندما تقوم بنسخ **Copy** نص من مصدر آخر سواء كان هذا المصدر احد ملفات النصوص أو موقع انترنت و تريد



لصق Past هذا النص في الصفحة التي تقوم بتصميمها علي الـ Expression Web يظهر لك مجموعه من الخيارات كما في الشكل



**Match Destination Formatting** يحتفظ بجميع التنسيقات للنص الذي تم نسخه كما كان في صفحته الاصلية  
**Keep Source Formatting** يقوم بتحويل تنسيق النص بما يتناسب مع تنسيق الصفحة المنسوخ إليها  
**Remove Formatting** حذف كافة التنسيقات من النص  
**Keep HTML Only** يحتفظ بكود الـ HTML الموجود في النص مثل الروابط مثلا  
**Keep Text Only** تشبه Remove Formatting مع الفرق انه يتبع هذا الخيار ظهور Dialog Box يسمح لك بالتحكم في طريقه نسخ النص

### التعامل مع الصور

١ - إضافة الصور

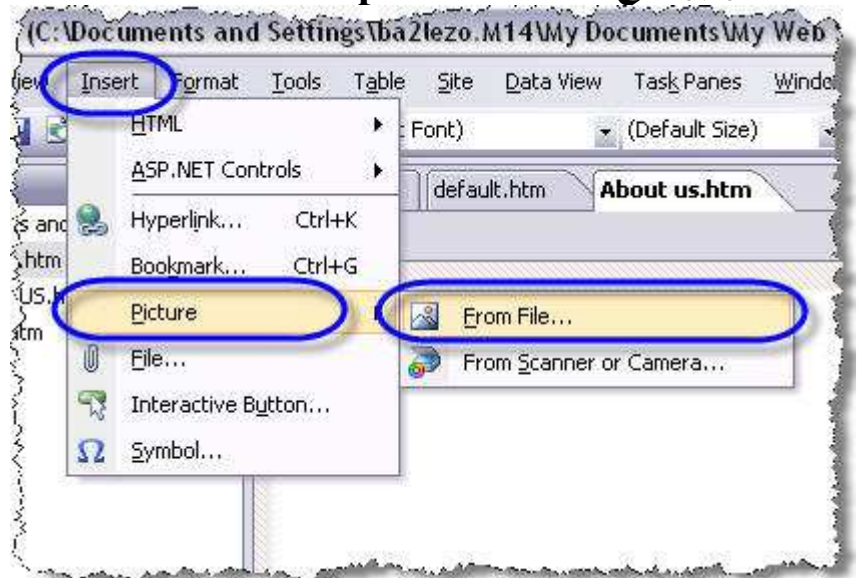
٢ - تنسيق الصور

٣ - شريط أدوات الصور

٤ - تحويل الصور ألي Thumbnail

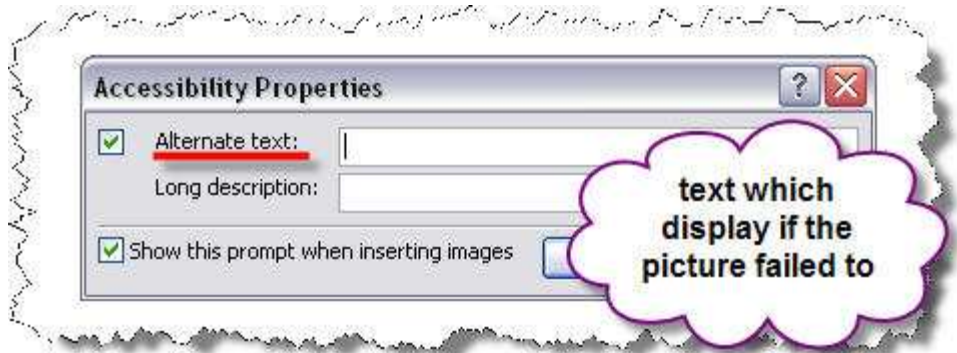
٥ - أضافه روابط علي أجزاء محدده من الصورة (البقعة الفعالة) Hotspot

الصور من أكثر العوامل التي تميز و تضيف لصفحة موقعك ... لذا فمن المهارات الهام إتقانها هي كيفية اضافه و تنسيق النصوص و التعامل مع خصائصها. معظم من يجيدون التعامل مع برنامج تنسيق النصوص Microsoft Word لن يجدوا سوي خلافات بسيطة ما بين التعامل مع الصور في برنامج Word و برنامج Expression Web..



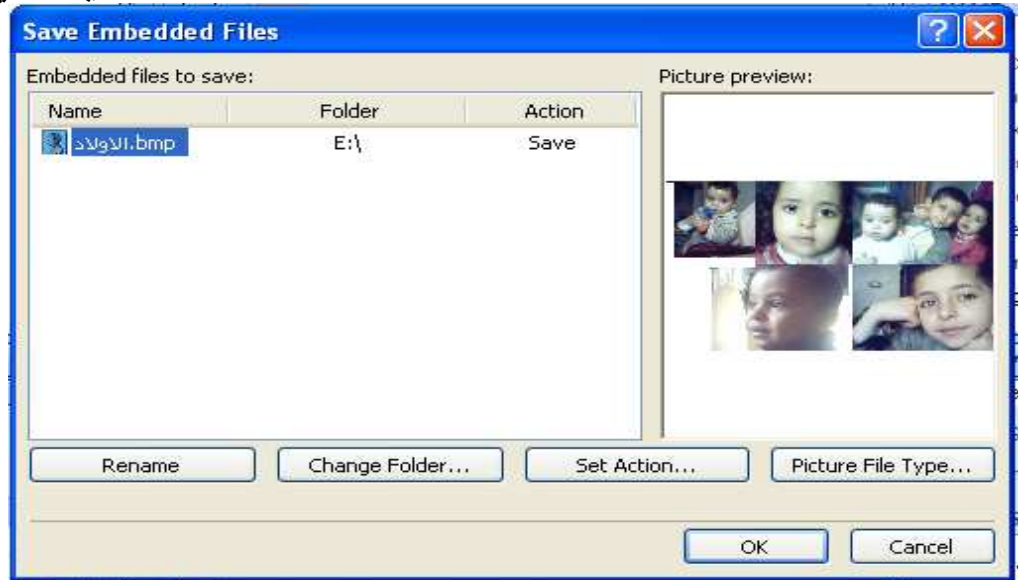
إضافة الصور

لإضافة صورة إلي صفحة موقعك ... من قائمة **Insert** اختر الأمر **Picture From File** " لاحظ انه لا يوجد **Clip Art** في برنامج **Expression Web** " اختر الآن الصورة التي تريد إضافتها ثم اضغط **Insert** تلاحظ ظهور المربع الحواري التالي



حيث الخيار **Alternate text** ... يمكنك هنا أن تكتب جملة مختصره ستظهر مكان الصورة في حالة لم يتم عرض الصورة أثناء التصفح لأي سبب من الأسباب.  
**Long description** .... هنا يمكنك وضع وصف مطول عن الصورة و ماذا تعبر أو ما لزوم وضعها في الصفحة ... أيضا سيظهر هذا الوصف في حالة عدم عرض الصورة لأي سبب.  
**Show this prompt when inserting images** في حالة إلغاء هذا الخيار لن يتم عرض هذا السؤال مره أخرى عند إضافة الصور.

الآن تري الصورة و قد تم إضافتها للصفحة ... اضغط الآن لحفظ الصفحة الأمر **Save** من القائمه **File** أو احفظ الصفحة بأي طريقه تفضلها.  
 عند محاولتك حفظ الصفحة هذه المرة تلاحظ ظهور الصندوق الحواري التالي



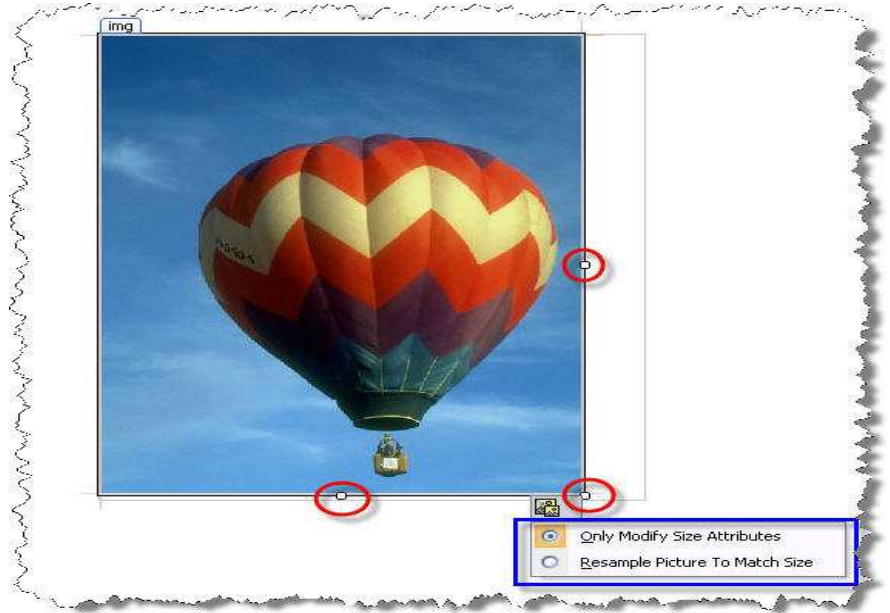
حيث يسألك البرنامج عن طريق هذه النافذة عن المكان الذي تريد حفظ الصورة فيه .... لاحظ أن الصورة لن تظل في المكان الذي إضافتها منه ( المكان المخزنة فيه علي الهارد ديسك ) بل سيتم نقلها ضمن ملفات الموقع و لذلك يسألك البرنامج عن المكان الذي تريد حفظها فيه حيث **Rename** ... لتغير اسم الصورة قبل حفظها  
**Change Folder** ... لتغير مكان حفظ الصورة "المكان الافتراضي يكون مع الصفحة التي أضفت الصورة فيها" **Picture File Type Set Action**

اضغط الآن Ok ... و قم بمعاینه الصفحة لترى الصورة كما إضافتها.

### تنسيق الصور

تغير أبعاد الصورة ...

- يمكنك ببساطة الضغط مره واحده علي الصورة ... تلاحظ انه تم تحديد الصورة .. الآن باستخدام مربعات التحجيم يمكنك الضغط و السحب Click and Drag لتغير حجم الصورة كما تريد ... لاحظ الشكل



أيضا تلاحظ وجود مربع حوارى صغير به خيارين

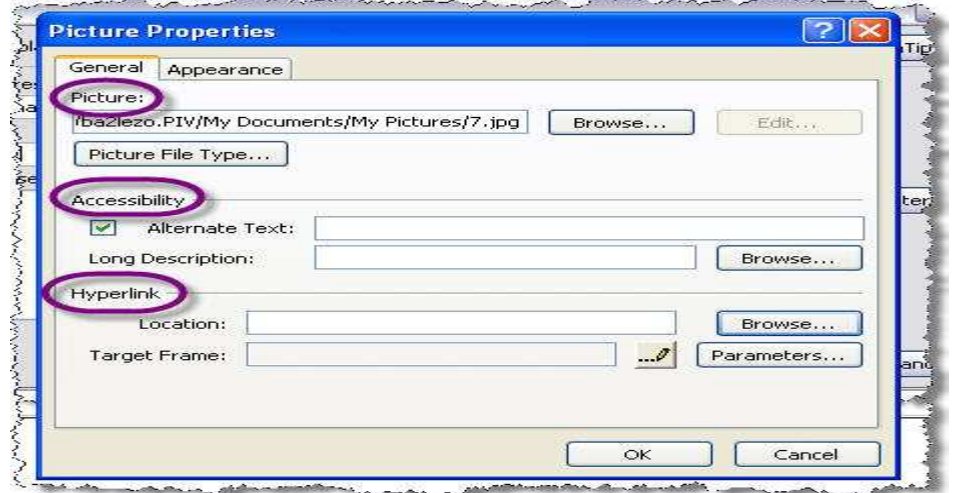
**Only Modify Size Attributes** ... هذا الخيار يغير أبعاد الصورة فقط عند عرضها بدون حدوث أي تعديلات في ملف الصورة نفسه

**Resample Picture to Match Size** ... بالإضافة لتغير أبعاد الصورة أثناء العرض يمتد التغير ليشمّل التعديل في ملف الصورة نفسها

### محاذاة الصور

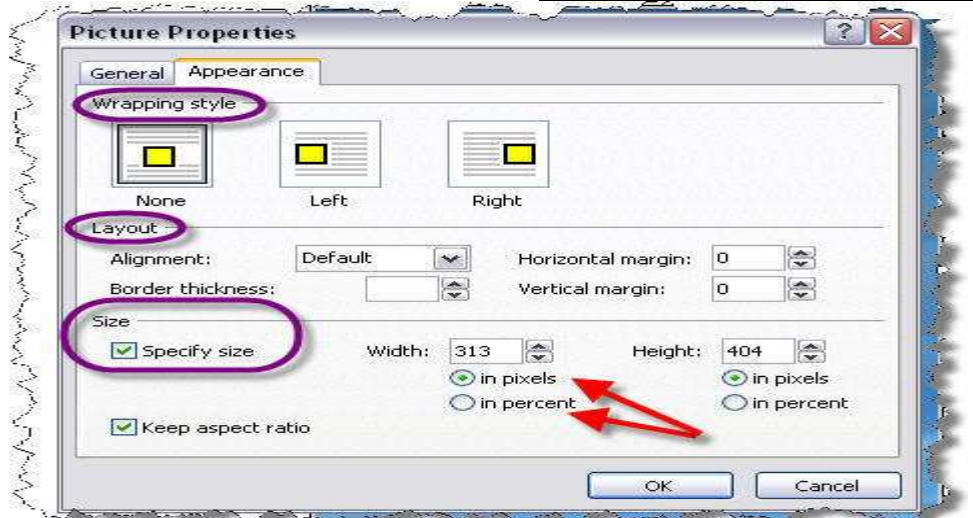
يمكنك الضغط يمين **Right Click** علي الصورة و اختيار **Picture Properties** ... أو ببساطة الضغط مرتين علي الصورة **Double Click** ...

أي كانت الطريقة فسيتم عرض صندوق حوار **Picture Properties** نبدأ مع التبويب **General**



من الخيار **Picture** ستري المسار الذي تم تخزين الصورة به ... كما يمكنك استبدال الصورة بصورة أخرى عن طريق الضغط علي **Browse** و اختيار الصورة الجديد ه  
من الخيار **Accessibility** يمكنك تعديل الـ **Alternate Text** الذي قمت بإدخاله عند إضافتك للصورة من الخيار **Hyper Link** يمكنك تحويل الصورة لرابط عند الضغط عليه يتم تحميل صفحة أخرى و ذلك عن طريق الضغط علي **Browse** حيث سيتم فتح الصندوق الحواري الخاص بـ **Insert Hyperlink**

### التبويب Appearance



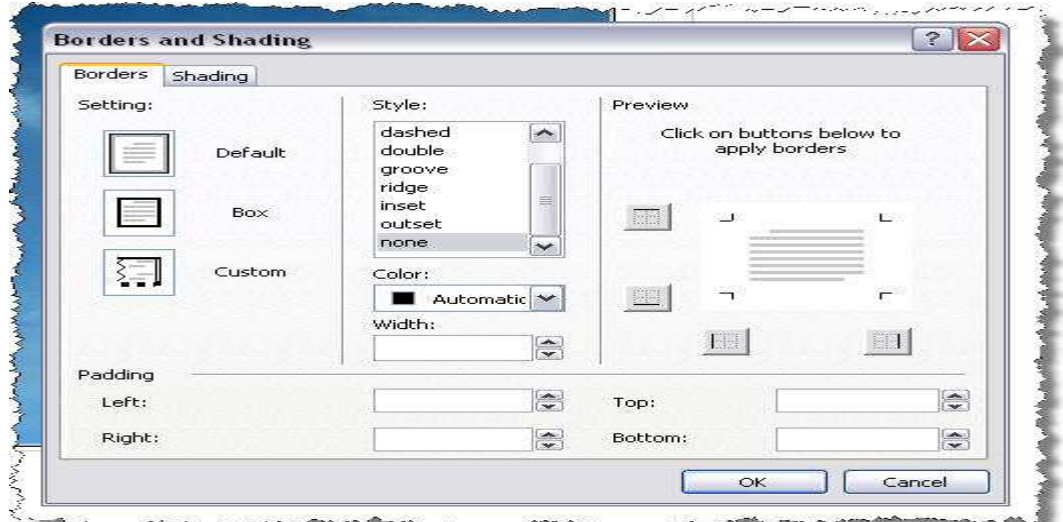
**Wrapping Style** ... تستخدم لضبط المحاذاة الأفقية بأحد الخيارات الثلاثة **None** ... لا توجد محاذاة **Left** ... محاذاة لليسا **Right** ... محاذاة يمين  
أما الخيار **Layout** فيحتوي علي مجموعه من الخيارات منها **Alignment** و هو خالص بالمحاذاة الرئيسية و يشمل علي مجموعه من الخيارات **Top** ... و فيها يتم رفع الصور ليتساوي الحد العلوي لها مع السطر الذي وضعت في سياقه **Middle** ... يصبح السطر الموضوع به الصورة في منتصفها تماما **Bottom** ... يصبح السطر الموضوع به الصورة محاذاي لحداه السفلي  
أما باقي الخيارات في هذه القائمة فلم تعد ذات تأثير مع برامج التصفح الحديثة  
نأتي للخيار **Size**  
حيث يمكنك منه تعديل مساحة الصورة كما تريد ... لاحظ أن لكل حجم اختياريين **In Pixel** ... حيث ستدخل قيمة مطلقة للعرض أو للارتفاع  
**In Percent** ... ستدخل قيمة تتراوح بين ١ إلى ١٠٠ ... مثلا إذا كنت تريد أن يظل دائما عرض الصورة هو ٤٠% من عرض الصفحة مهما كانت الدقة **Resolution** التي تعرض فيها الصفحة

**Keep aspect ratio ...** عند تنشيط هذا الخيار في حالة قمت بتعديل الارتفاع مثلا ستجد البرنامج يعدل

عرض الصورة اتوماتيكيا

وضع إطار للصفحة

أضغظ مره واحده علي الصورة لتنشيطها ثم من قائمه **Format** اختر الأمر **Borders and Shading** ... تلاحظ ظهور المربع الحواري التالي



يمكنك من هذه النافذة التبديل بين أكثر من شكل للإطار و ذلك من الأمر **Style**

كما تستطيع اختيار لون محدد للإطار من الأمر **Color**

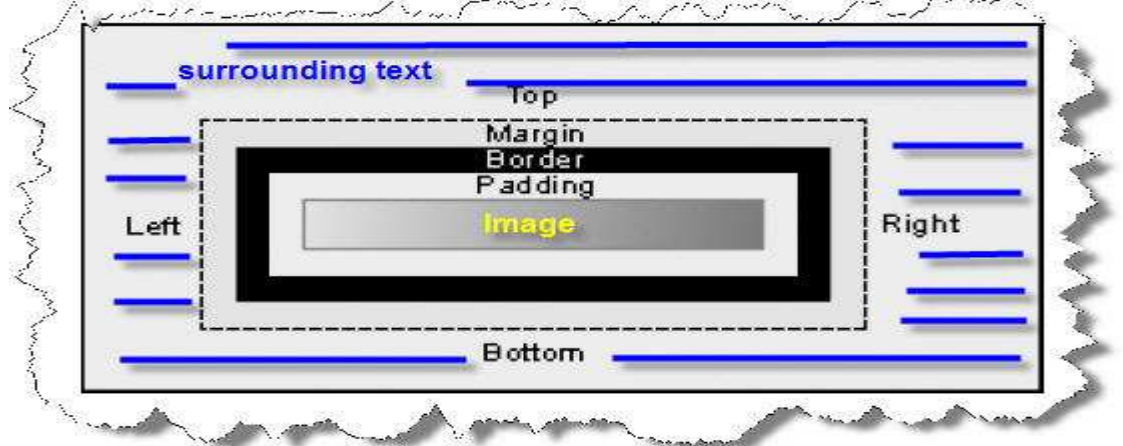
أيضا سمك خط الإطار من الممكن التعديل به من الأمر **Width**

أما الجزء **Preview** فسيعرض لك مباشرة جميع التأثيرات التي تختارها

و لكن ماذا عن الأمر **Padding** الموجود في أسفل الصفحة الـ **Padding** هو المسافة بين الصورة و

الإطار الموضوع حولها ... لاحظ أن الـ **Padding** يختلف عن الهامش **Margin** فالهامش هو المسافة

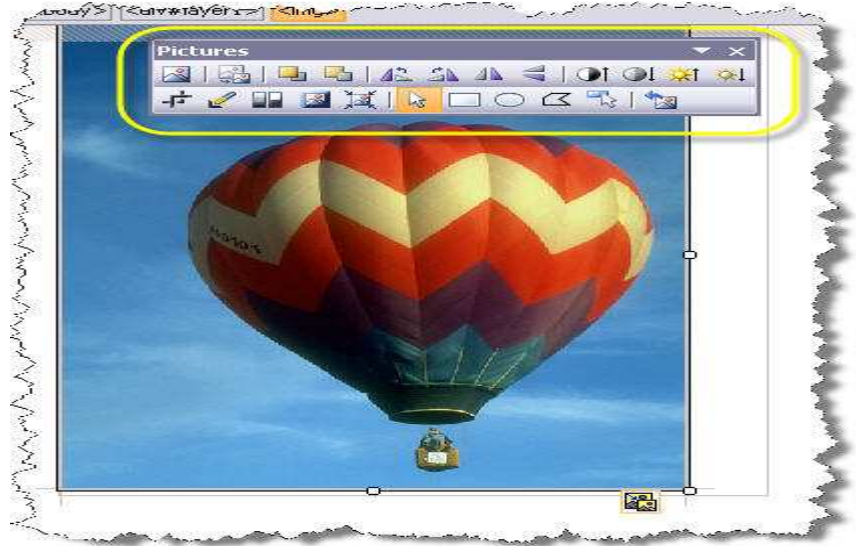
بين الإطار و بين الكلام المحيط بالصورة دعونا نلقي نظره علي هذه الصورة للتوضيح أكثر



شريط أدوات الصور **Picture Toolbox**

يمكنك إظهار أو إخفاء شريط أدوات الصور و ذلك باختيار الأمر **Toolbar** من قائمه **View** ثم تحديد

شريط الأدوات **Pictures**



هيا نتعرف علي الأوامر الموجودة في شريط أدوات الصور



و وظائفهم علي الترتيب :

إضافة صورة من ملف

تحويل الصورة إلي Thumbnail ( سيتم شرح الـ Thumbnail في الفقرة التالية )

تدوير الصورة جهة اليمين أو اليسار

عكس الصورة في الاتجاه الأفقي أو الراسي

زيادة / إنقاص التباين في الصورة

زيادة / إنقاص السطوع في الصورة

لقص جزء من الصورة

لتحويل لون معين في الصورة إلي شفاف

لتحويل الصورة إلي ( ابيض / اسود ) أو إلي ( شفاف )

إضافة تأثير ( بروز ) للصورة  
تغير مساحة الصورة في الملف إلي الحجم الحالي في الصفحة  
إضافة Hotspot ( سيتم توضيحها بعد فقرتين )  
أعاده الصورة إلي وضعها قبل التعديلات

### إضافة Thumbnail

ما هو الـ Thumbnail؟ ... هو وضع نسخه مصغره من الصورة عند الضغط عليها يتم فتح الصورة الاصلية في صفحة جديدة

و متي نحتاج لوضع الصورة كـ Thumbnail ... مثلا أنت تنشئ صفحة كألبوم صور ... حيث سيتم عرض عدد كبير من الصور في هذه الصفحة .. لو انك وضعت الصور بحجمها و مساحاتها الحقيقية سيصبح تحميل هذه الصفحة عبأ حقيقي يحتاج لوقت طويل كما ان تنسيقها سيكون صعب للغاية ... لهذا

تلجأ إلي تحويل الصور إلي Thumbnail

بالتأكيد أنت رأيت أمثله كثيرة لهذه الصفحة ... مثلا في مواقع الإهداء و إرسال كروت التهنة .. تجد الكثير من الكروت معروض في صفحة واحده بشكل مصغر و عند الضغط عليه يتم فتح الكارت بحجمه الحقيقي في صفحة منفصلة

أيضا في مواقع الصور و الخلفيات

و في مواقع التعارف يتم عرض صور المشتركين بهذا الشكل

كيف يمكن إنشاء الـ Thumbnail

ببساطه اضغط بالزر الأيمن الماوس **Right Click** علي الصورة المطلوب تحويلها ثم اختر الأمر **Auto Thumbnail** من القائمه المختصرة أمامك .. لاحظ الشكل

ستجد البرنامج قد قام بتصغير الصورة ... قم الآن بمعايينه الصفحة ( اضغط F12 للمعاينة ) و جرب أن تضغط علي الصورة المصغرة .. تجد المتصفح قد قام بفتح صفحة جديدة تحوي الصورة الاصلية بحجمها الحقيقي

هل يمكنني التحكم في طريقه عرض الصورة الأصليه؟ ... كلا لا يمكنك هذا في هذه المرحلة .. في المراحل المتقدمة من البرنامج سنتعلم معا كيف يمكننا فعل هذا

أنشاء الـ Hotspot

أعتقد أنكم جميعا ستحبون هذه المهارة ...

الـ Hotspot هو تحديد جزء من الصورة عند الضغط عليه يتم تحميل صفحة جديدة

هو يختلف قليلا عن الرابط **Link** .. حيث انك في الـ Hotspot تحدد جزء صغير من الصورة .. بمعنى انه يمكنك تحديد عدة أجزاء علي الصورة تنقلك إلي عدة صفحات مختلفة لكي نستوعب المعني بشكل أعمق

سنقوم في البداية باضا فه صورة كما تعلمنا في البداية

ثم نظهر شريط أدوات الصور **Picture Toolbox** كما تعلمنا منذ قليل

ستجد ٣ أيقونات تمكنك من تنفيذ الـ Hotspot موجودة علي شريط الأدوات اختر الأداة الأولي علي شكل مستطيل .. قم الآن برسم مستطيل حول ( مصر )

عند الانتهاء من رسم المستطيل يفتح البرنامج لك مربع حوار **Insert Hyperlink** الذي تعرفنا عليه في المحاضرة السابقة .. قم بتحديد الصفحة التي تريدها

و يمكنك إعادة نفس الخطوات لمجموعه من الأماكن المختلفة علي الصورة

تلاحظ ان البرنامج يوفر لك ٣ أدوات لإنشاء الـ Hotspot و ذلك حتى تستطيع تحديد أي منطقه سواء منتظمة أو غير منتظمة بسهولة

فالشكل المستطيل و الدائري للأشكال المنتظمة أما الشكل الثالث فيمكنك من تحديد أشكال غير منتظمة

## ما هي الروابط ....

تأتي قوة أي موقع من مدي سهولة التنقل بين مختلف صفحاته و إكنايه الوصول لأي من مواضيعه بمنتهي اليسر، و الروابط هي تلك الخاصيه التي تمكنك من الأنتقال بين صفحات الموقع بسهولة أو حتي الأنتقال لأي صفحات خارج الموقع.

الروابط هي من العناصر الأساسية في اي موقع ... حيث يتم دائما ربط صفحات الموقع ببعضها البعض حتي يسهل علي المستخدم الأنتقال بين أقسام الموقع و الأستفاده من كافه خدماته بكل يسر و سهوله.

## إنشاء الروابط ...

هناك عدة أنواع من الروابط و لكن يتم إنشاء اغلبها بنفس الطريقه ... هيا نستعرض معا كيف يمكننا إنشاء رابط داخل الصفحة نبدأ موقع جديد من صفحه واحده ....

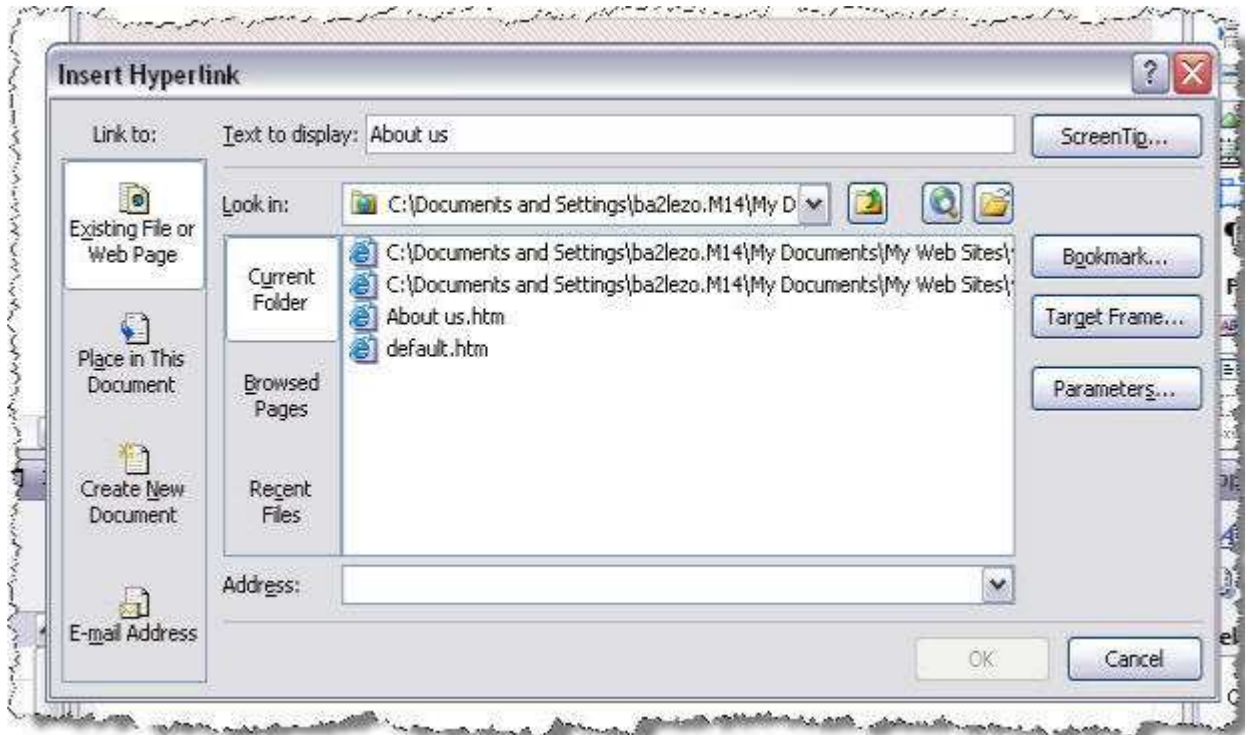
أنشئ صفحه جديدة بعنوان **About\_us.htm**

قم بإضافة بعض المعلومات عنك في صفحه **About\_us.htm** مثل الاسم و السن و تاريخ الميلاد و ما إلي ذلك الآن نحن نريد أن نضع رابط في الصفحة الرئيسية **default.htm** بحيث يقوم بتحميل صفحه **About\_us.htm** عند الضغط عليه ... هيا لنري كيف سنتمكن من ذلك في الصفحة الرئيسية اصف

جمله " **About Us** " باستخدام الماوس قم بتحديد هذه الجملة ثم اضغط كليك يمين **Right Click**

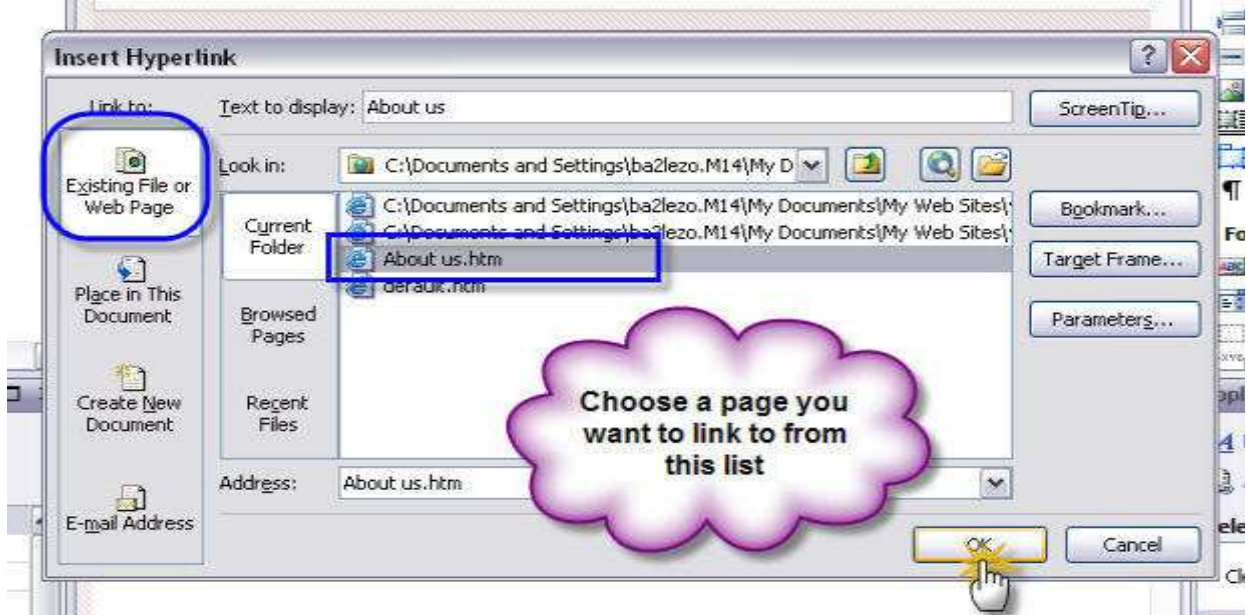
من القائمه المختصرة اختر الأمر **Hyperlink**

لاحظ ظهور مربع حوار **Insert Hyperlink** كما بالشكل





الآن نحن نريد أضافه رابط لصفحه **About\_us.htm** التي تم انشائها فعليا في الخطوه السابقه ...



ستلاحظ أن الصفحات التي قمت بإنشائها ضمن موقعك بالكامل موجودة اختر منها صفحه **About\_us.htm** بعد اختيار الصفحة اضغط **Ok**

الآن لتجربه الرابط الذي قمت بإنشائه قم بمعاینه الصفحة الرئيسيّه عن طريق ضغط **F12** لاحظ انه لتجربه الرابط يجب عليك الانتقال لمعاینه الصفحة حيث لن يعمل الرابط في وضع التصميم الان نحن نريد إنشاء رابط اخر في الصفحة الرئيسيّه لينقل المستخدم لصفحه بعنوان **Contact\_us.htm**

تذكر إننا لم ننشئ صفحه **Contact\_us.htm** بعد .. فهل يمكن إنشاء رابط لصفحه في الموقع لم تنشئ بعد ام اننا يجب ان ننشئها اولاً كما فعلنا مع صفحه **About\_us.htm** كلا يمكنك إنشاء رابط لصفحه لم يتم انشائها بعد .. هيا لنري كيف أضافه رابط لصفحه داخل الموقع لم يتم انشائها بعد ....

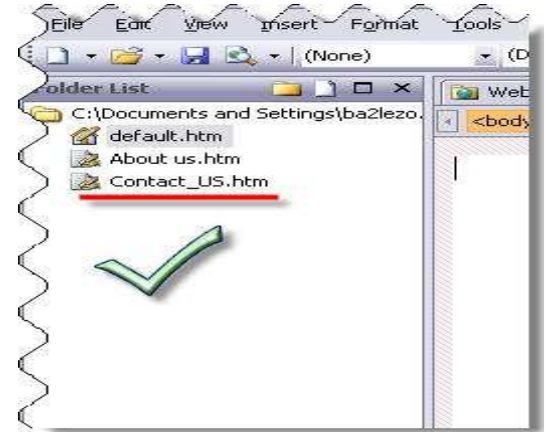
في الصفحة الرئيسيّة قم باضافه جملة **Contact US** و التي سيقوم المستخدم بالضغط عليها باستخدام الماوس قم بتحديد هذه الجملة و اضغط كليك يمين **Right Click**

من القائمه اختر الأمر **Hyperlink** سيقوم البرنامج بفتح مربع حوار **Insert hyperlink** ... و لكن كيف يمكننا اخباره ان الصفحه التي نريد الربط عليها لم تنشئ بعد ؟ ....

من الجزء علي اليسار و المسمي **Link to**: اختر **Create New Document** ثم أتبع الخطوات كما بالشكل



لاحظ الآن أن البرنامج قام بإنشاء صفحة جديدة بعنوان Contact\_us.htm



كما قام بإنشاء الرابط في الصفحة الرئيسية ...

قم الآن بمعاينه الصفحة الرئيسييه و تأكد من ان الرابط الجديد يعمل جيدا

صفحة Contact\_us.htm يتم استخدامها في المواقع للتواصل بين زائري الموقع و بين فريق الإعداد

الخاص بالموقع .. سواء للأبلاغ عن مشكله او لطلب معين او لأبداء الراي الي اخره ...

دعنا نري الآن كيف يمكن إنشاء رابط يستخدمه الزائر لأرسال بريد E-Mail الي فريق اداره الموقع

إضافة رابط للتراسل ...

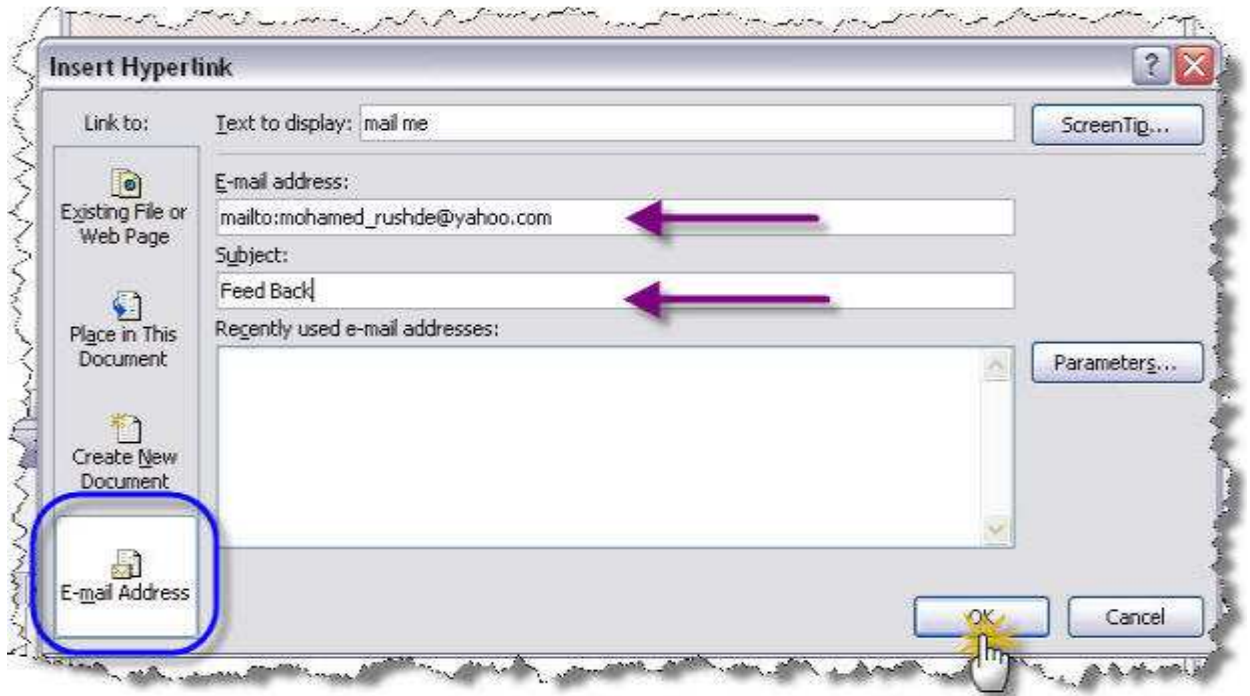
في صفحة Contact\_us.htm قم بأضافه جمله "For Your Feedback ... Click Here" ...

قم بتحديد جمله Click here بأستخدام الماوس ... ثم اضغط كليك يمين Right Click و اختر الامر

Hyperlink

لاحظ ظهور مربع حوار insert Hyperlink من الجزء الخاص بـ Look in: اختر

E-mail Address لاحظ الشكل



الآن يمكنك أضافه عنوان الإيميل الذي ترغب في استقبال الرسائل من زائري الموقع عليه

كما يمكنك تحديد عنوان الرساله ايضا في الجزء الخاص بـ **Subject**

بعد الانتهاء اضغط **Ok** ... قم بحفظ الصفحة ثم معاينتها و لاحظ عند الضغط علي جمله **Click here**

يتم تشغيل برنامج الإيميل الموجود بالجهاز

ملاحظه ... هناك طرق أكثر تقدما يمكن بها التواصل بين الزائرين و اداره الموقع إلا أنها مبنيه كليا

علي استخدام الأكواد و لغه جافا ... و سنتعرض ان شاء الله لها بالتفصيل في مرحله متقدمه من

تصميم المواقع في نفس دوره الحاليه

حتى الآن استطعنا أن ننشئ ٣ انواع من الروابط و لكن كلها داخل موقعنا ... تري هل يمكن انشاء

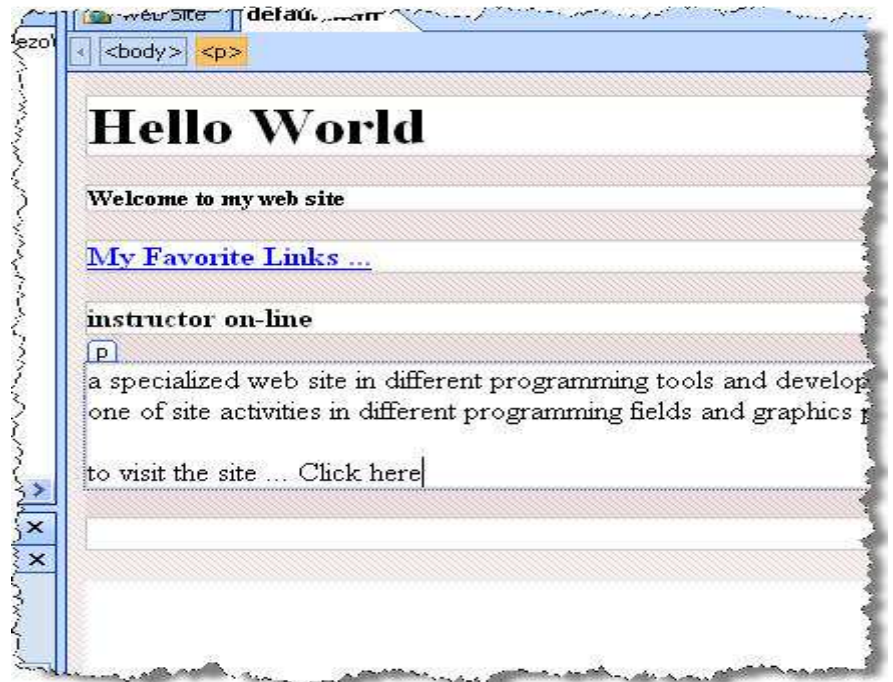
رابط لموقع اخر ؟ .... تابع معنا

### اضافه روابط لصفحات خارجية

نفترض الآن انك تريد أنشاء جزء خاص في موقعك تسميه "مواقعي المفضله " مثلا .. حيث ستضع به

اسماء المواقع المفضله عندك كما يمكن للزائر ان يضغط علي اسم الموقع لننتقل اليه ..

لنعود الآن للصفحة الرئيسية في الموقع الذي نعمل عليه حاليا .. و دعنا نضيف بها هذه الفقره

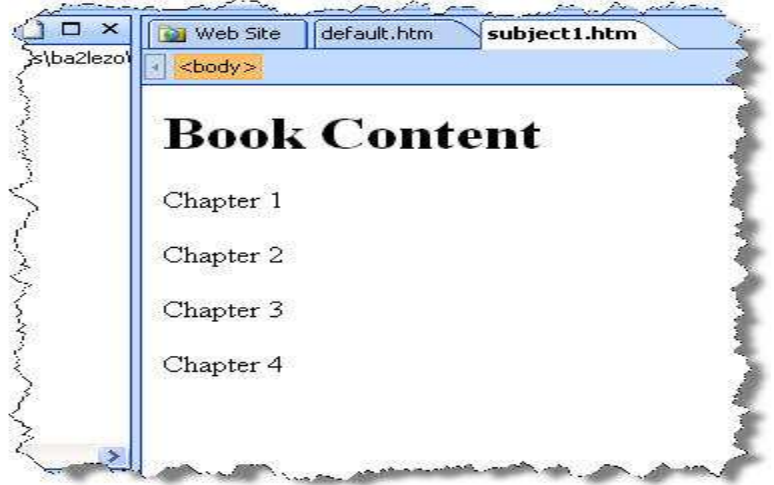


الآن قم بتحديد كلمة **Click here** باستخدام الماوس .... ثم اضغط كليك يمين .. و اختر **hyperlink** تماما كما فعلنا في المرتين السابقتين  
ثم من مربع حوار **Insert Hyperlink** تابع الخطوات كما بالشكل

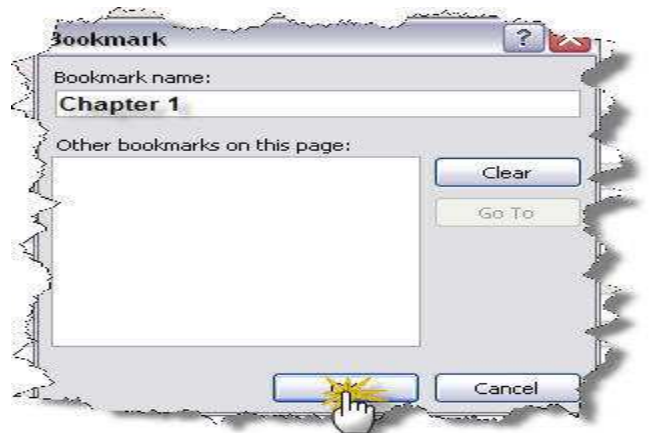


قم بحفظ ثم معاينه الصفحة و اختبر الرابط لتتأكد من عمله ...  
أضافه روابط لجزء داخل نفس الصفحة  
إذا كانت الصفحة تحتوي علي مقال علمي او موضوع طويل مقسم الي مجموعه العناوين ... سترغب في وضع فهرس في بدايه الصفحة ينقل الزائر عند الضغط علي اي عنصر من عناصره الي هذا العنصر

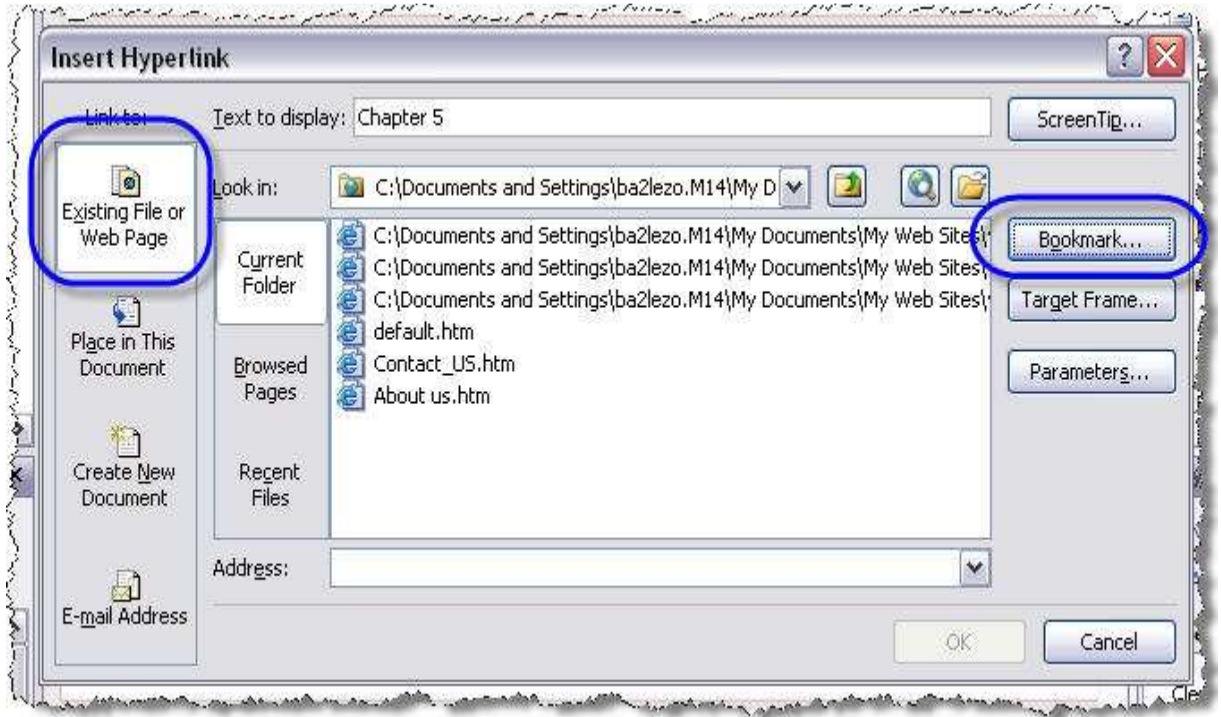
مباشره دون الحاجة اللي قراءة الموضوع كاملا .دعنا نري سويا كيف يمكننا اضافه مثل هذا الرابط  
 في البدايه دعنا ننشئ صفحه جديده و ليكن اسمها Subject.htm  
 في بداية هذه الصفحة سننشئ فهرس كما بالشكل



بعد كتابه Chapter ؛ أضغط Enter بشكل متكرر لأضافه مجموعه من السطور الفارغه ... ستظل  
 تضغط Enter حتي تختفي السطور السابقه تماما من امامك  
 ثم اكتب جملة Beginning of Chapter ١ او يمكنك كتابه اي جمله تعبر بها عن بدايه الفصل الاول  
 سنقوم الان بتعريف هذه الجملة و اعطائها عنوان مميز حتي يمكننا الربط عليها ... و تسمى هذه  
 العمليه الـ Bookmark  
 قم بتحديد جملة Beginning of Chapter ١ باستخدام الماوس ... ثم من قائمه Insert اختر الامر  
 Bookmark ولاحظ ظهور مربع الحوار التالي



في خانه Bookmark name اكتب Chapter ١  
 الآن انتهينا من اعداد الجزء الذي سنقوم بالربط عليه .. نعود الان لبدايه الصفحه ...  
 قم بتحديد كلمة Chapter ١ التي كتبتها في الفهرس ... ثم كليك يمين و اختر الامر Hyperlink ..  
 و تابع الخطوات كما بالشكل



قم الآن بمعاينه الصفحة بعد حفظها و تأكد من ان الرابط يعمل ...