

How_to_setup_oracle

DataBase 11g_on win7
(SECOND TUTORIAL)

ORACLE®

ENG / EBRAHIM ENAWY

electronic engineer.IEEE - oracle Developer.OCP

HOW TO SETUP ORACLE_{11g} On win 7

(SECOND TUTORIAL)

تقديم :

هذا هو الدرس الثاني لبدء عمل برنامج اوراكل "Data Base" ويشمل :

- ١- تجهيز نسخة "WIN7" لاستقبال البرنامج وتشغيله.
- ٢- خطوات تنصيب البرنامج .

أولاً : تجهيز نسخة "WIN7" لاستقبال البرنامج وتشغيله.

* نقوم بالذهاب الى :

start

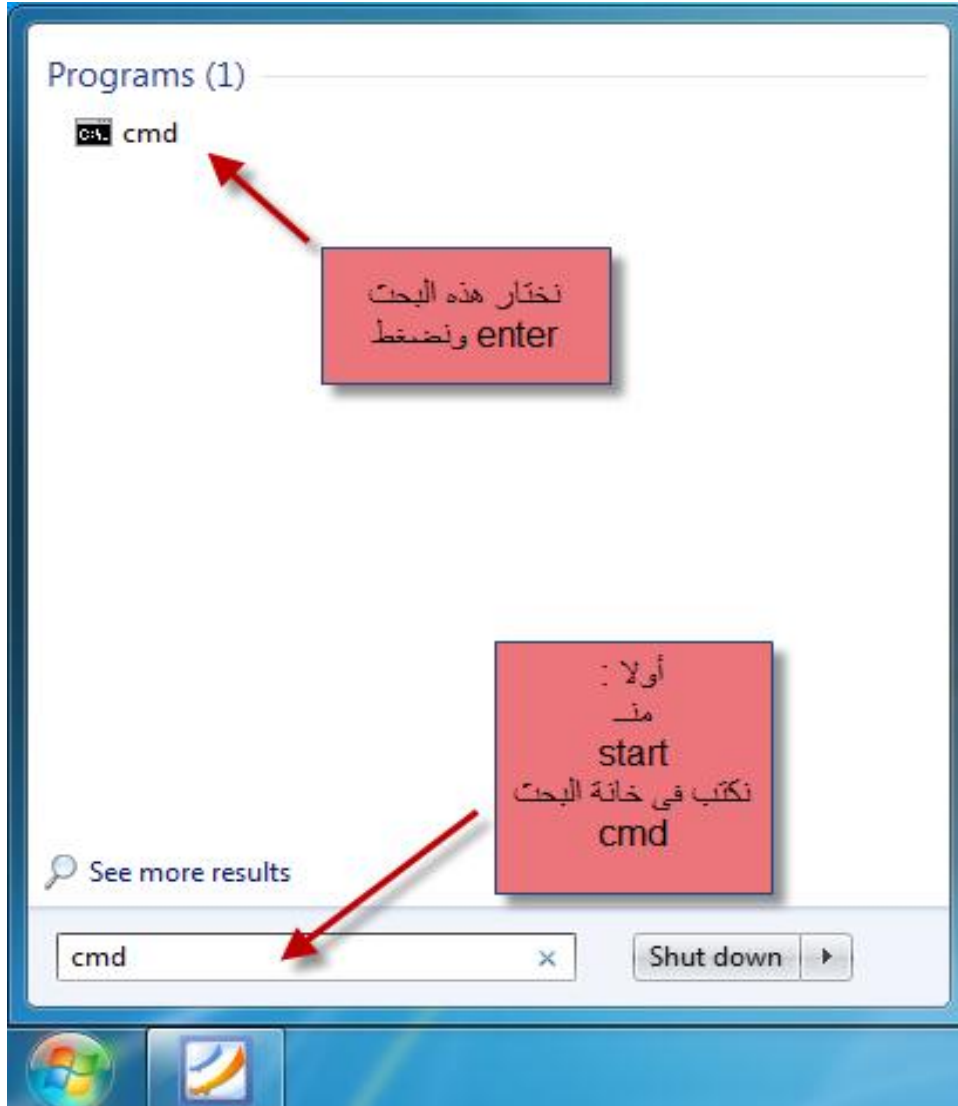
ثم

نكتب في خانة البحث **CMD**

نختار ناتج البحث "CMD" كما هو موضح بالصورة

ثم

ENTER

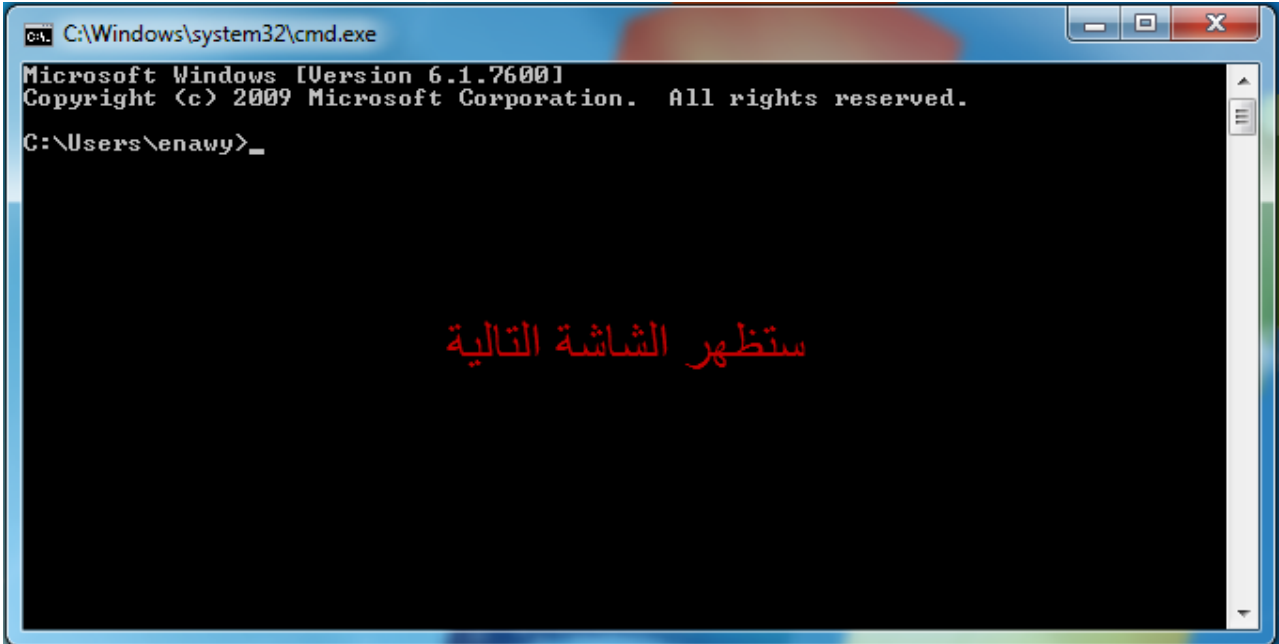


HOW_TO_SETUP_ORACLE

* تظهر لنا النافذة التالية :

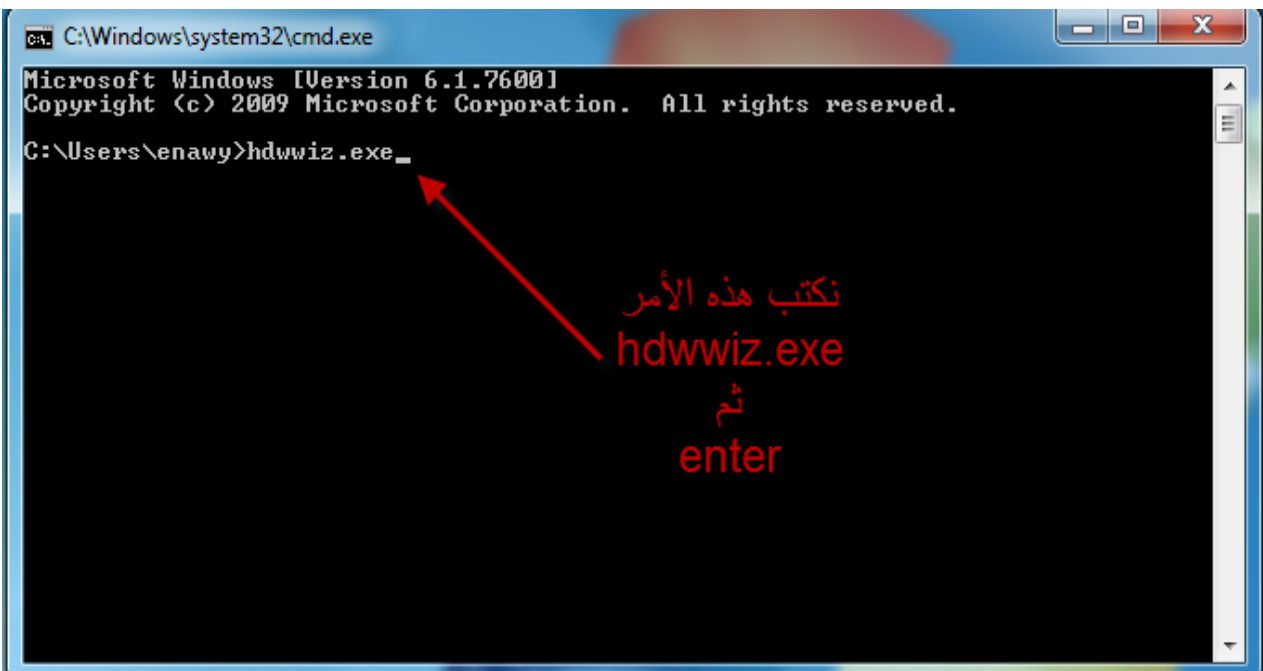
من مسار

C:\WINDOWS\SYSTEM32\CMD.EXE



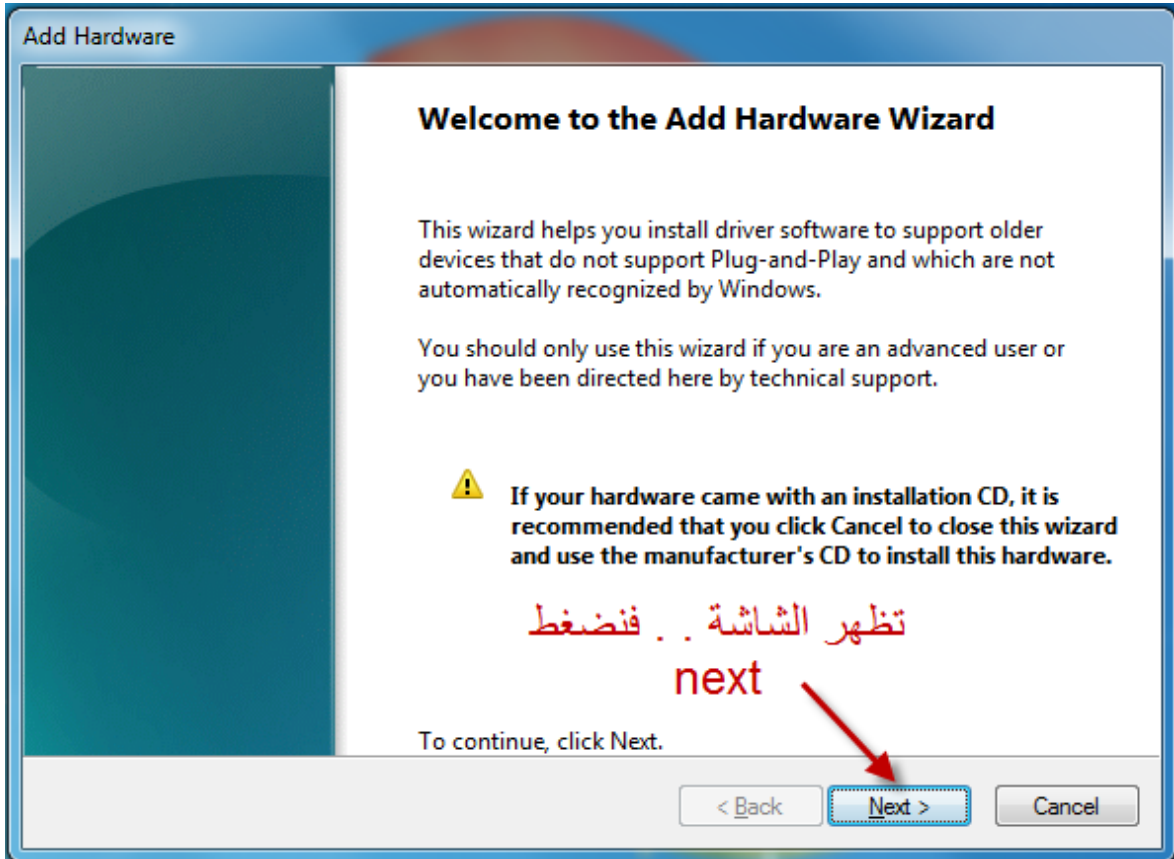
* نقوم بكتابة الأمر التالي بجانب السطر الأخير

C:\USERS\ENAWY>HDWWIZ.EXE



HOW_TO_SETUP_ORACLE

* تظهر لنا النافذة التالية . . اتبع الخطوات



هذه النافذة الخاصة بإضافة "**HARDWARE**" جديد

وتعريفه ع الجهاز المستخدم

قم بالضغط على

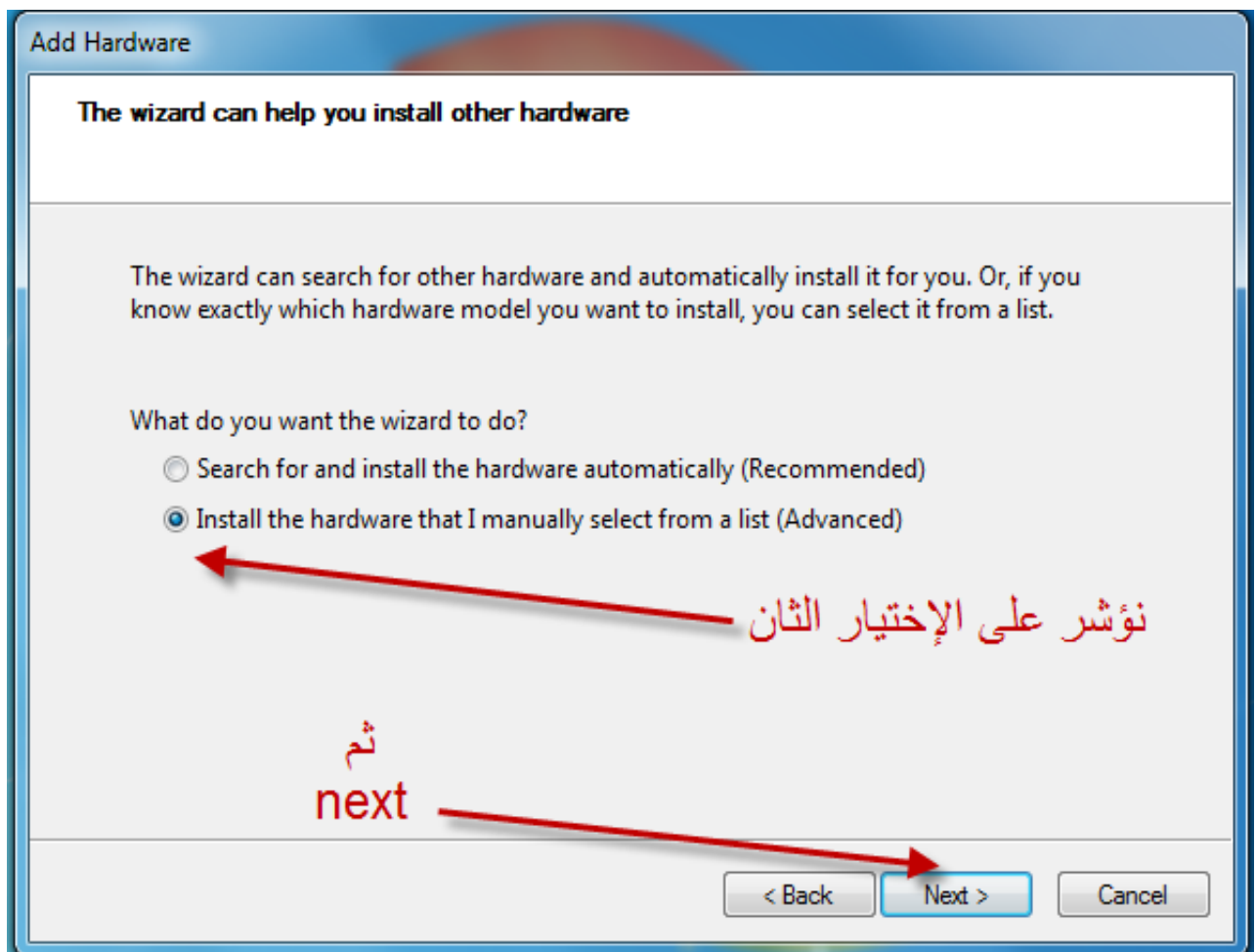
NEXT

HOW_TO_SETUP_ORACLE

ف هذه النافذة . . نؤشر على الاختيار الثان
وهو

INSTALL THE HARDWARE THAT I MANUALLY
SELECT FROM ALIST (ADVANCED)

ثم نضغط **NEXT**



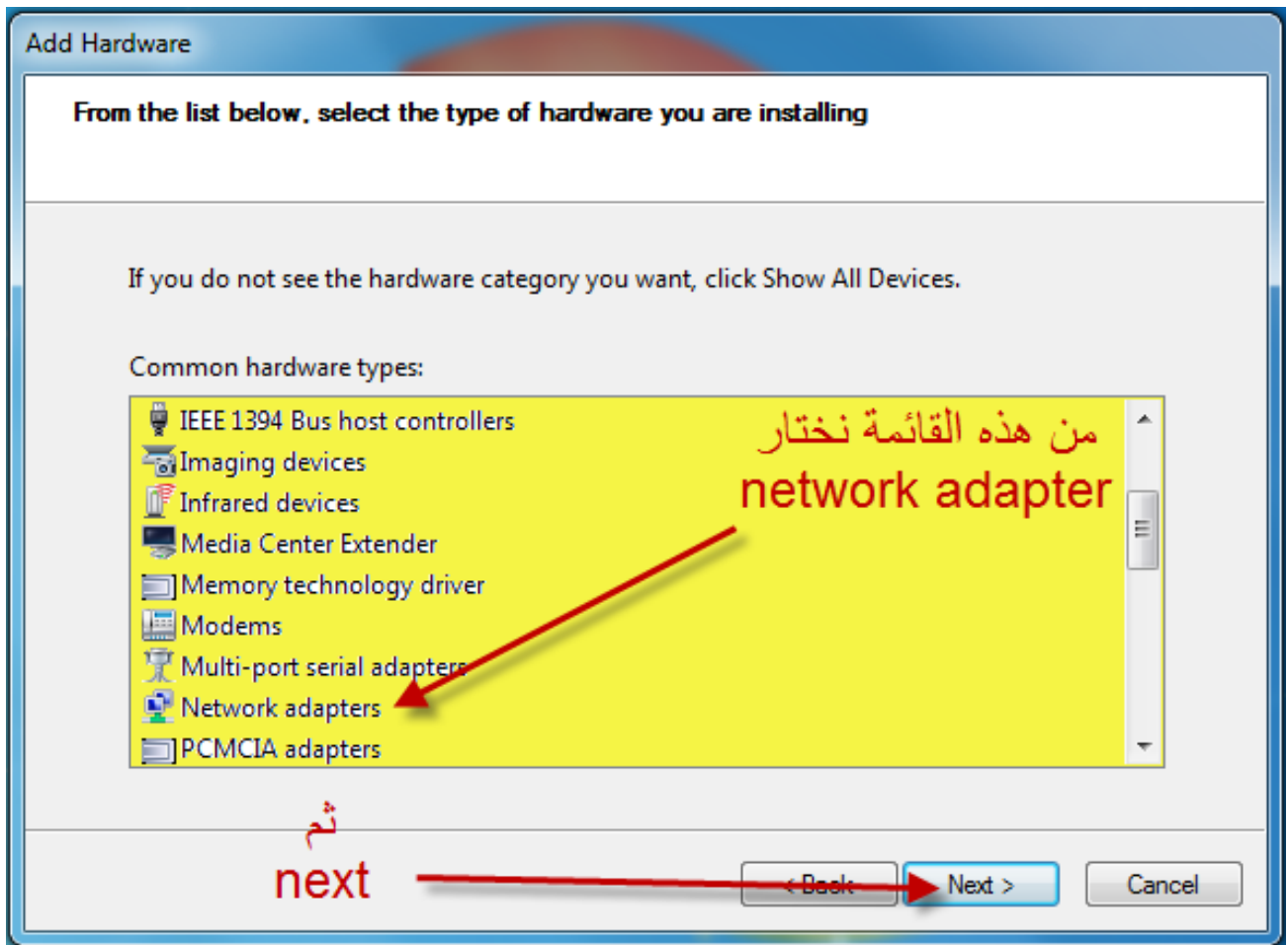
تظهر لنا هذه النافذة الخاصة باختيار نوع "**HARDWARE**"
المطلوب تثبيته

ADD HARD

ومن القائمة الموضحة بالصورة . . نختار

NETWORK ADAPTER

ثم نضغط على . . **NEXT**



تظهر لنا النافذة التالية . .

لإنشاء NETWORK ADAPTER

نختار من القائمة ع اليسار

اختيار

MICROSOFT

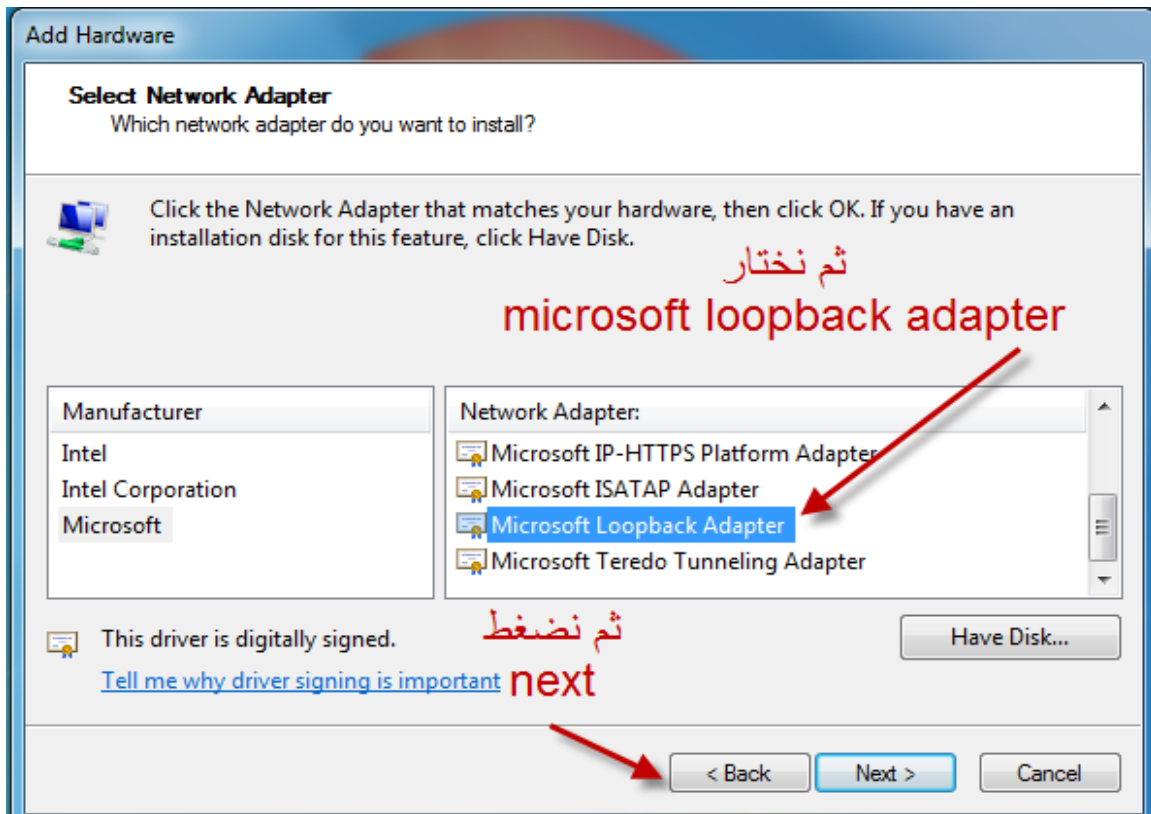


ثم من القائمة ع اليمين
نختار

MICROSOFT LOOPBACK ADAPTER

ثم نضغط ع

NEXT

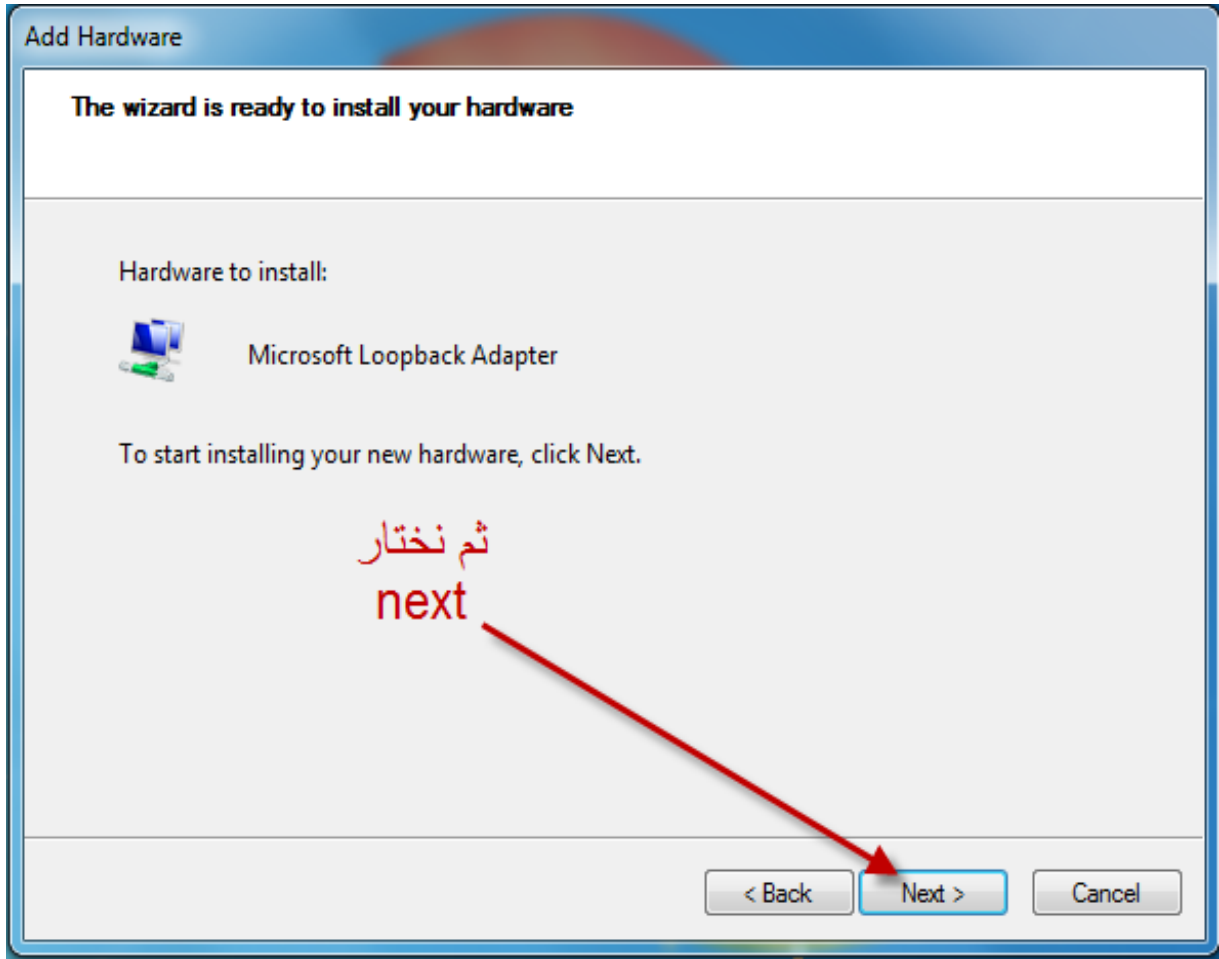


الخطوة الاخيرة لتنصيب "**HARDWARE**" الجديد وهو

MICROSOFT LOOPBACK ADAPTER

اضغط على

NEXT



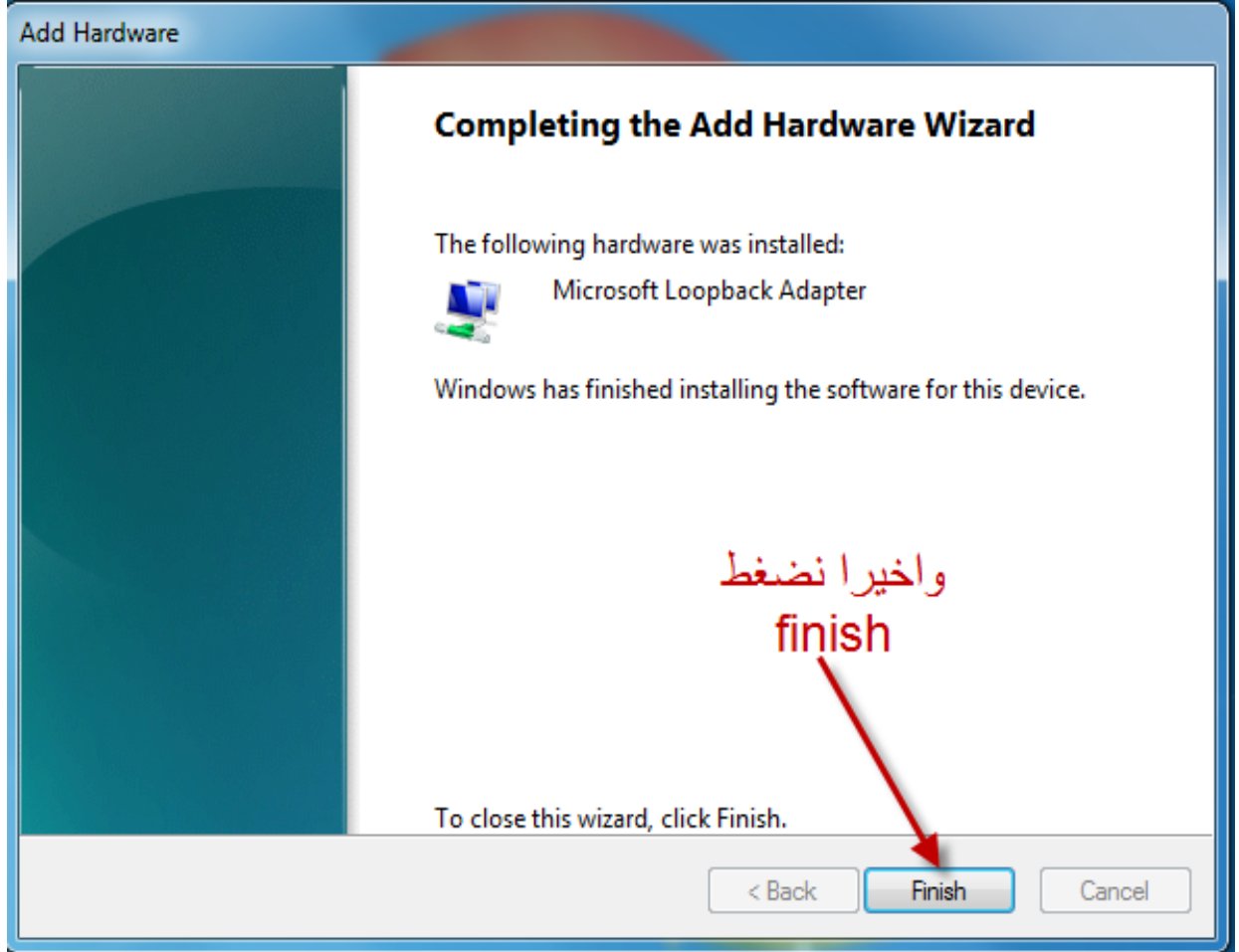
بالضغط على **"FINISH"**

يكون تم الانتهاء من اضافة **"HARDWARE"** جديد وهو

MICROSOFT LOOPBACK ADAPTER

وقد تمت اضافة الهاردوير الجديد لتلافي مشكلة

NETWORK عند تنصيب برنامج أوراكل



والآن تفعيل عمل الهارد وير الجديد

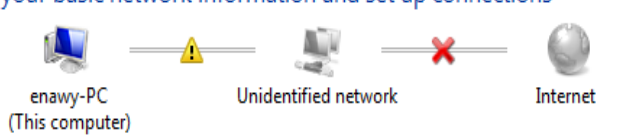
ندخل الى صفحة

NETWORK

ثم نختار

LOCAL AREA CONNECTION 2

View your basic network information and set up connections [See full map](#)



enawy-PC (This computer) — Unidentified network — Internet

View your active networks [Connect or disconnect](#)

Unidentified network
Public network

Access type: No network access
Connections: [Local Area Connection 2](#)

Change your networking settings

- [Set up a new connection or network](#)
Set up a wireless, broadband, dial-up, ad hoc, or VPN connection; or set up a router or access point.
- [Connect to a network](#)
Connect or reconnect to a wireless, wired, dial-up, or VPN network connection.
- [Choose homegroup and sharing options](#)
Access files and printers located on other network computers, or change sharing settings.
- [Troubleshoot problems](#)
Diagnose and repair network problems, or get troubleshooting information.

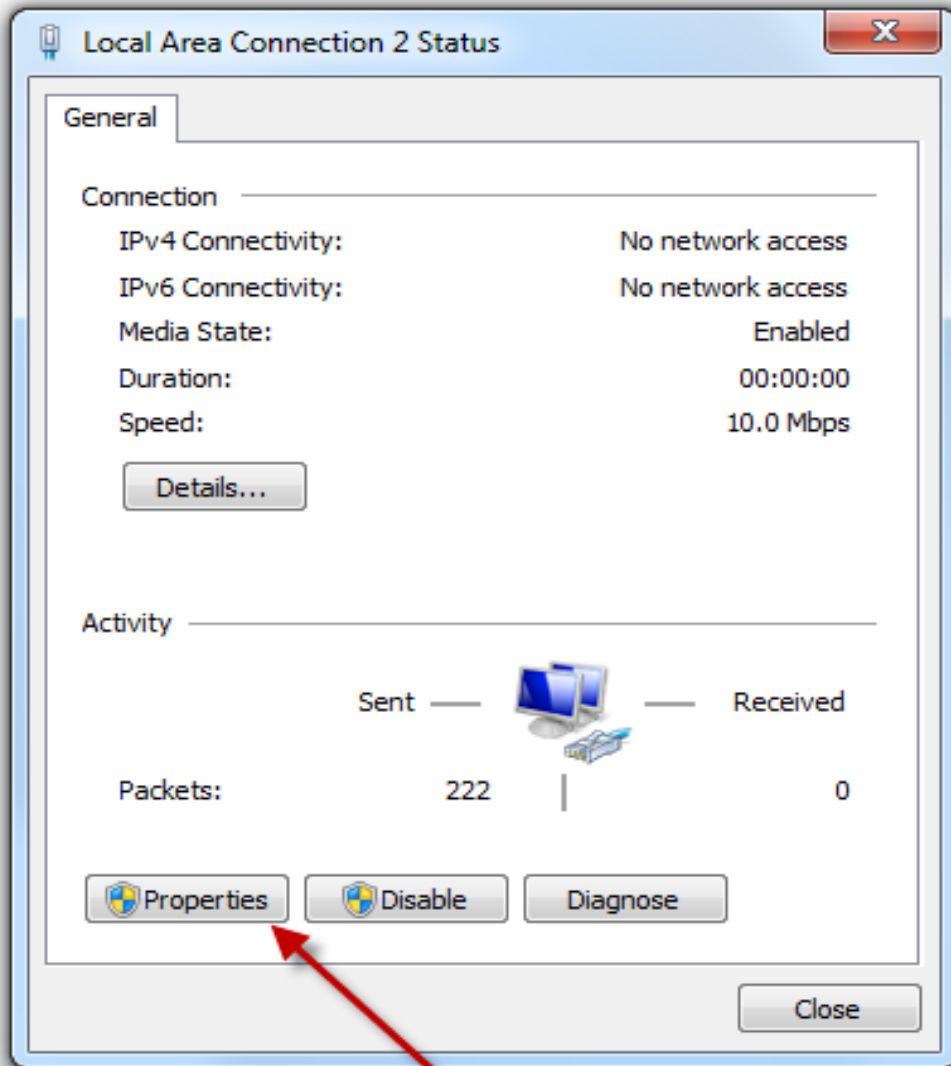
ندخل الى صفحة
Network
ونختار
local area
connection2

تظهر لنا النافذة الآتية . . والمعروفة لدينا

لتغيير الـ **IP** الخاص بشبكة الانترنت

نقوم باختيار والضغط على

PROPERTIES

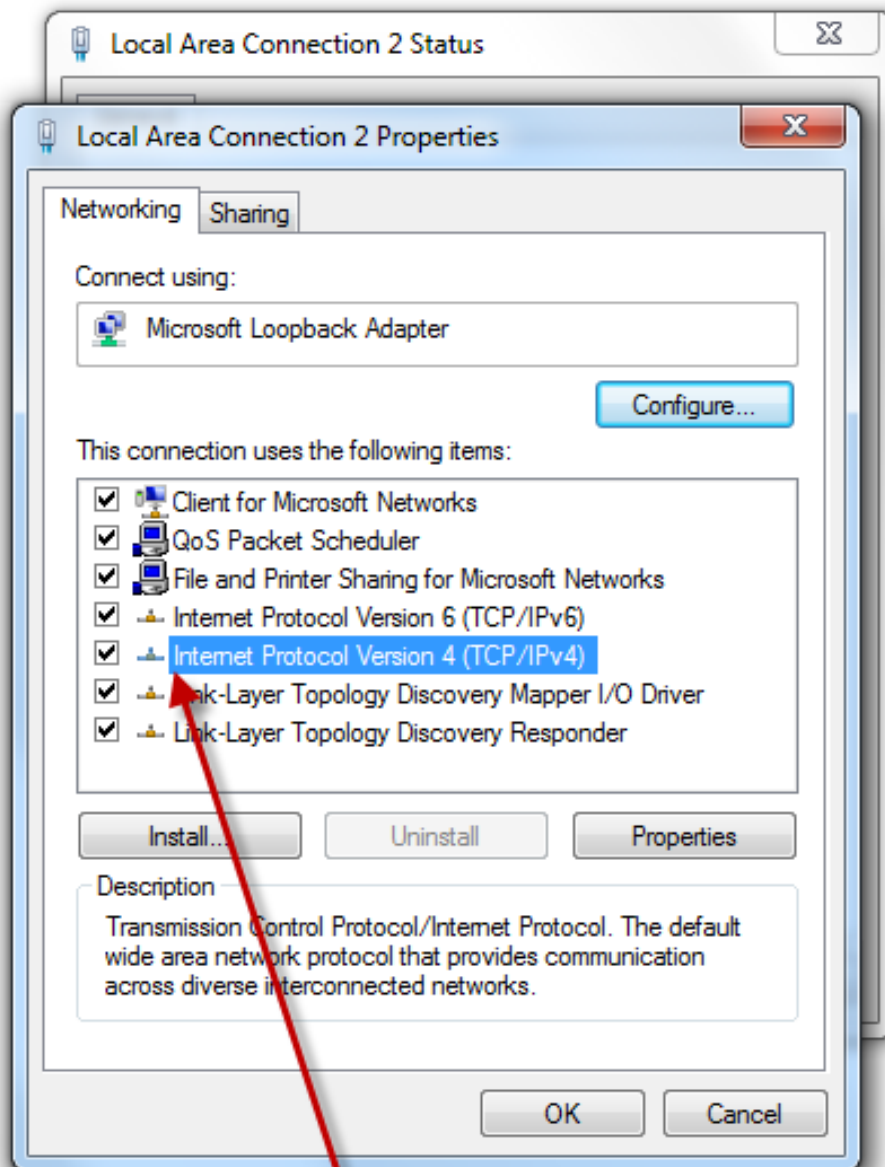


نختار
properties

تظهر لنا النافذة الموضحة بالصورة ومن ثم نضغط على الإختيار
الموضح بالصورة

نقوم بالضغط " مرتين " على الاختيار

INTERNET PROTOCOL VERSION(TCP/IPv4)



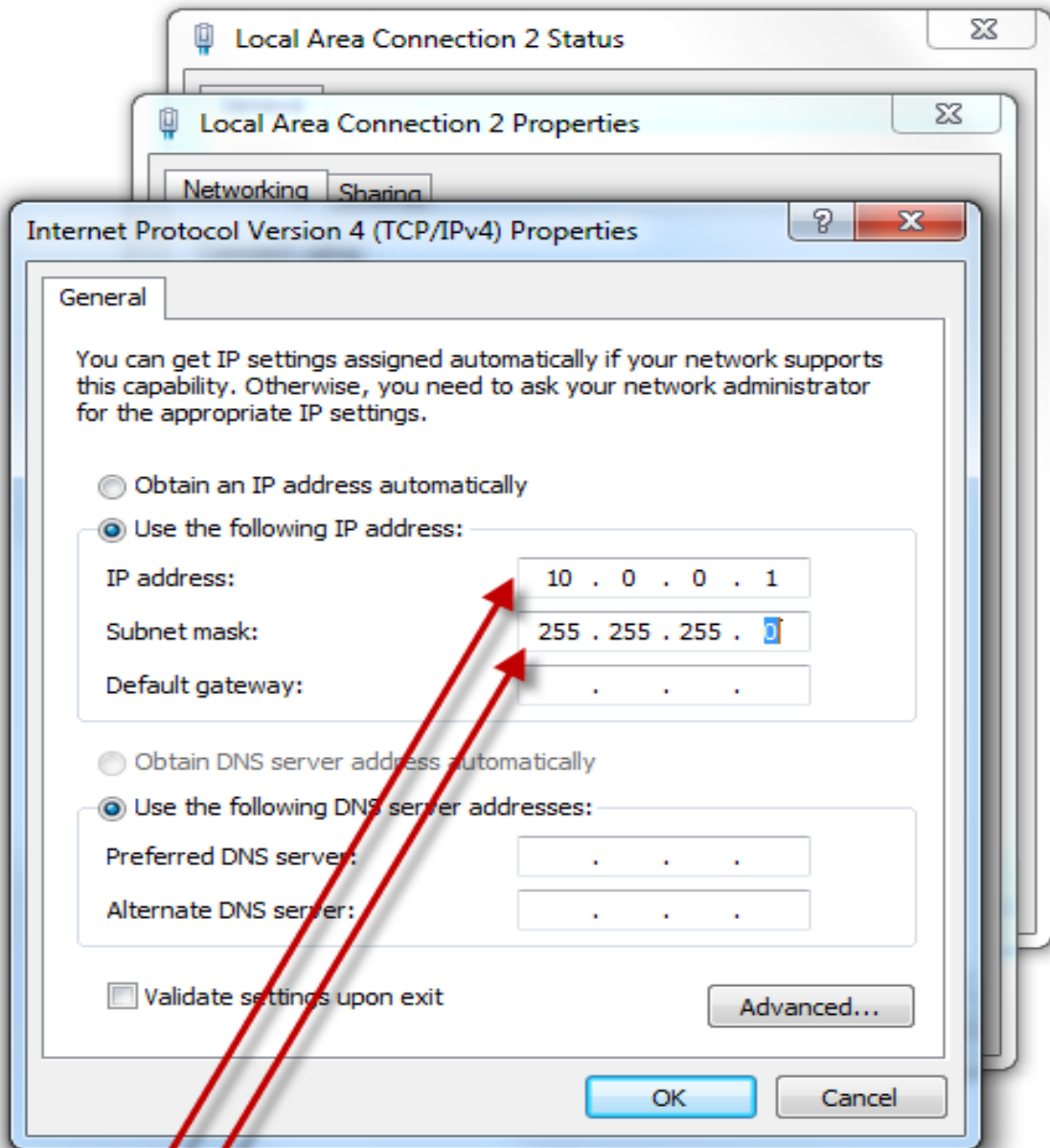
نضغط على هذا الإختيار

HOW_TO_SETUP_ORACLE

ثم نقوم بإدخال الـ IP التالي

كما هو موضح بالصورة التالية ثم نضغط

OK



نقوم بإدخال الـ

IP

التالي فقط ثم

OK

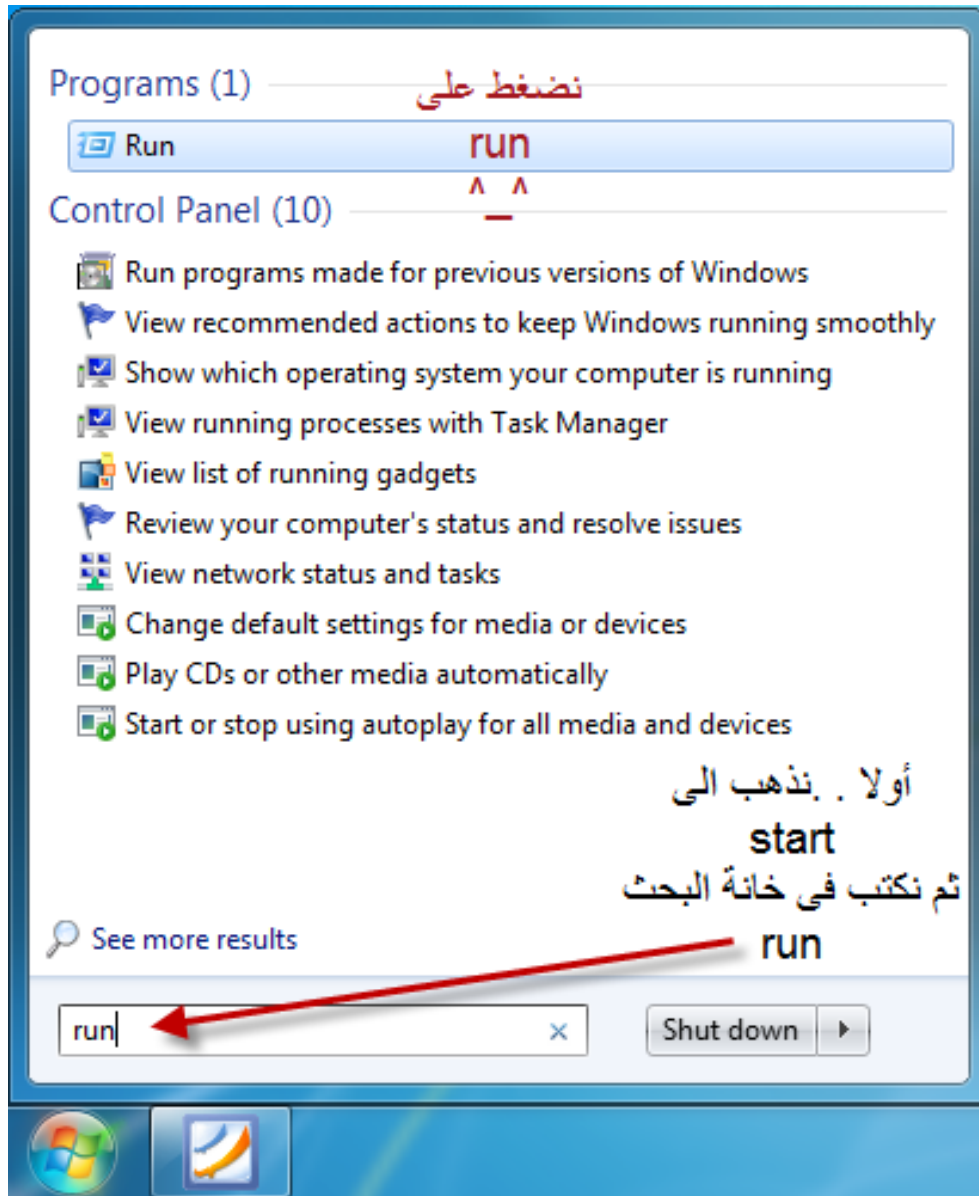
بعد الانتهاء من الخطوة السابقة نذهب مرة أخرى إلى

START

ثم نكتب في خانة البحث ف الأسفل

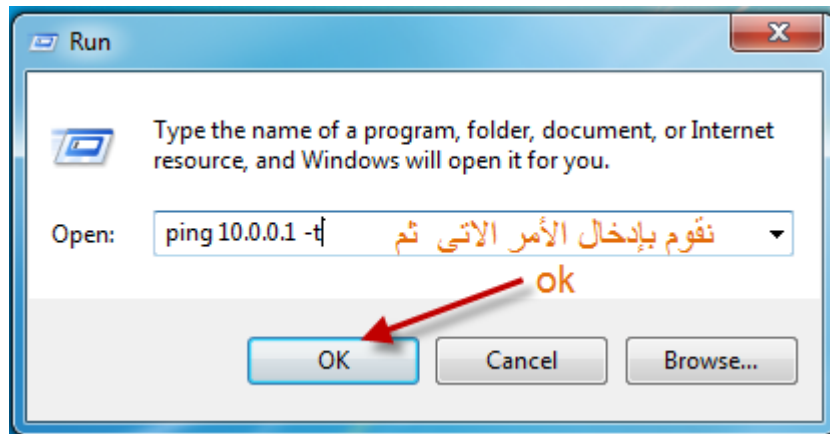
RUN

ثم نختار **RUN** من اعلى النافذة ف الأعلى

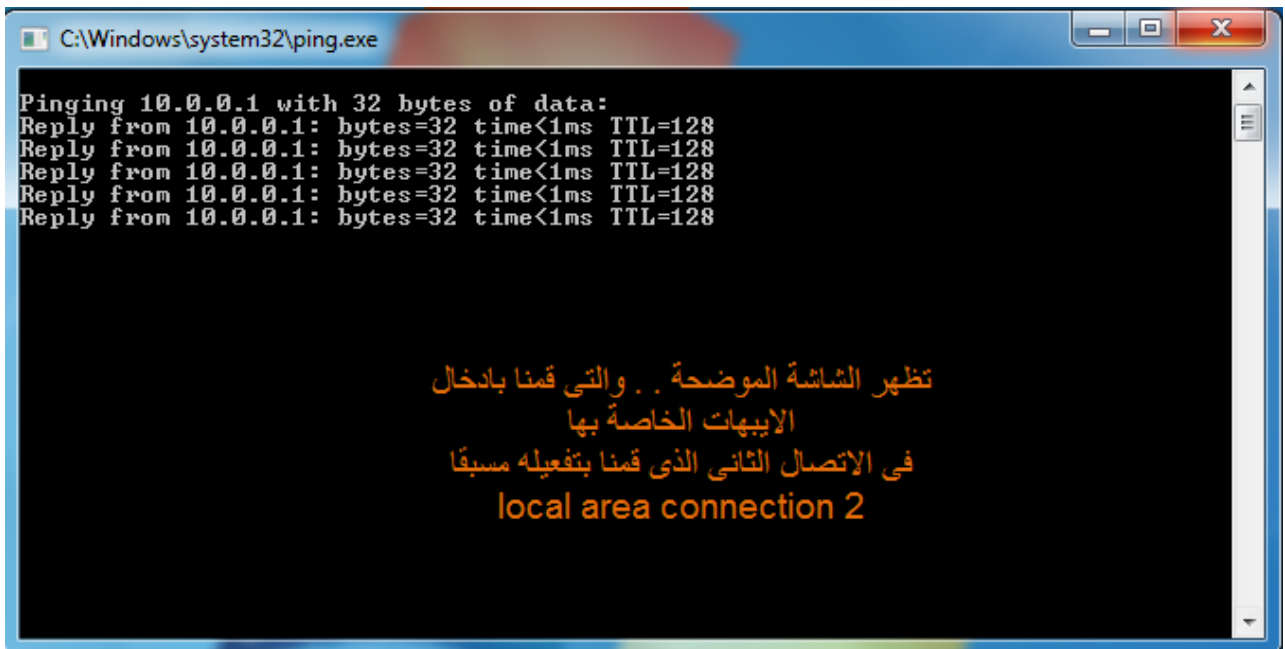


نقوم بإدخال الـ IP والخاص بـ

look back adapter



وأخيرا .. ^_^



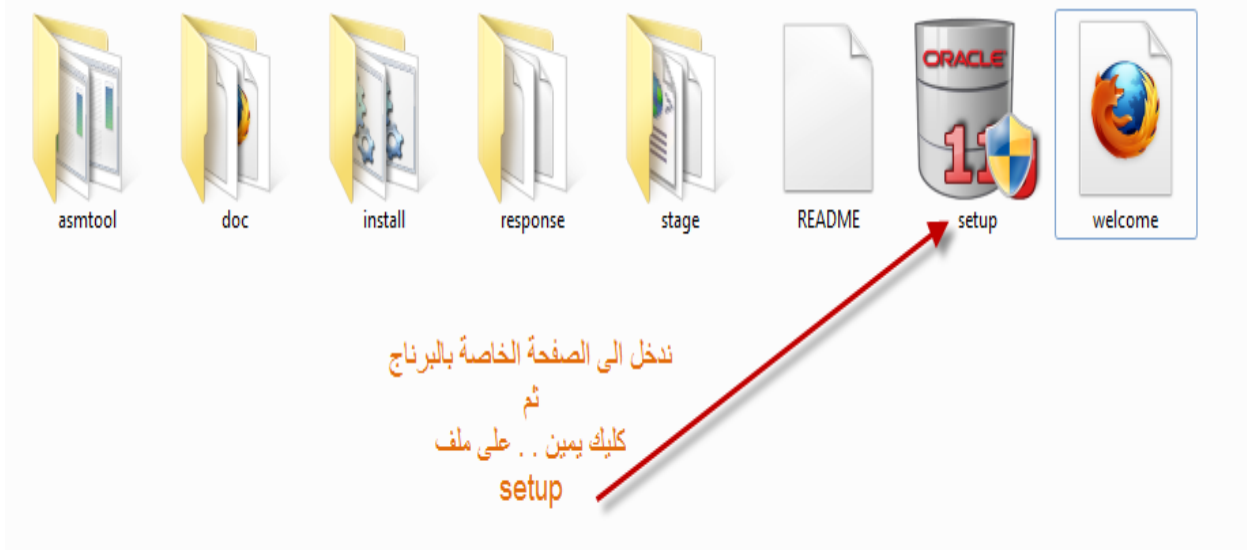
ثانيا . . تنصيب برنامج أوراكل ١١

Oracle Database 11g

* أولا : ندخل الى الملف الخاص بالبرنامج

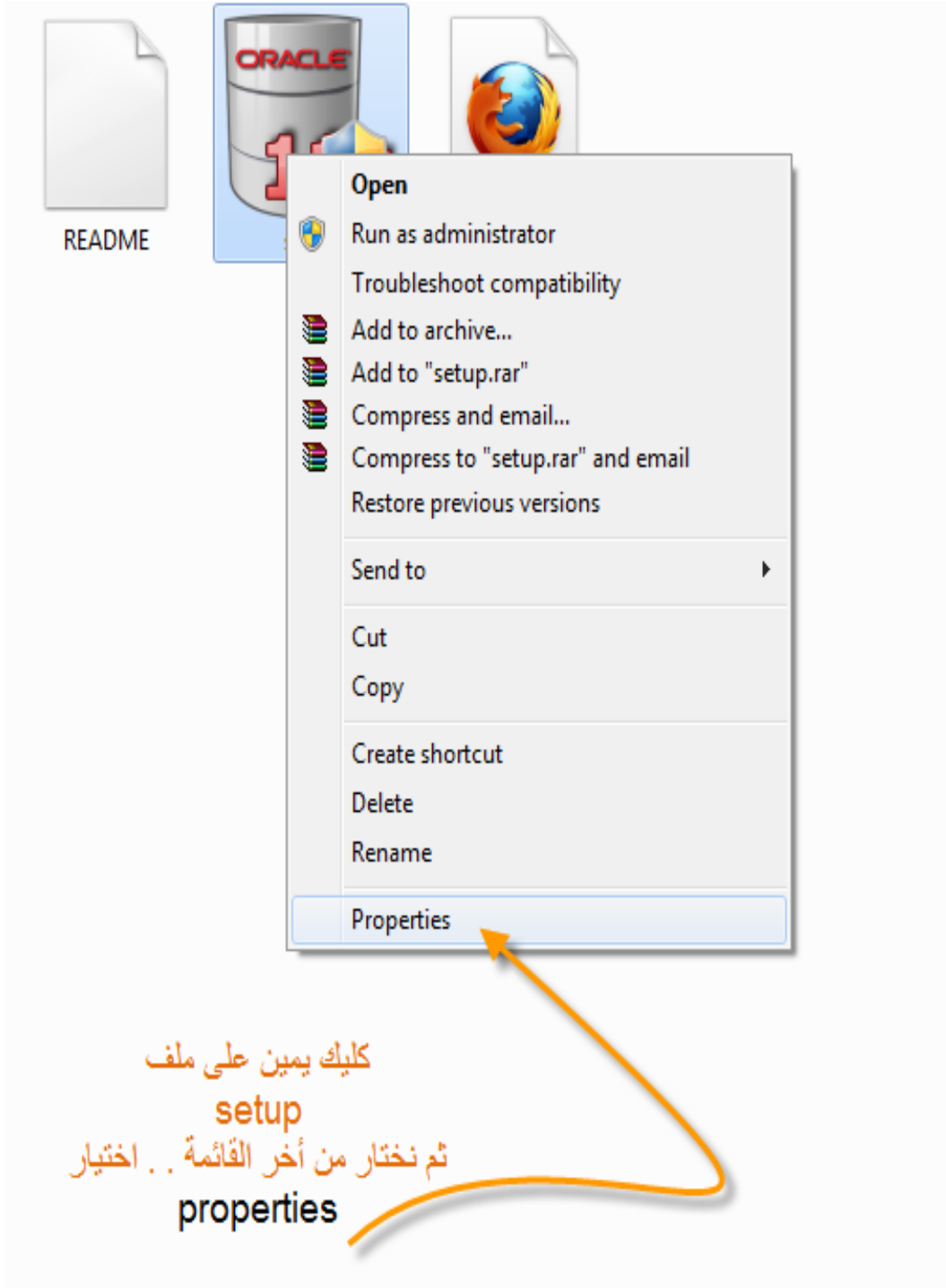
* ثانيا : نضغط " **Right Click** " على ملف الإعداد

"SETUP"



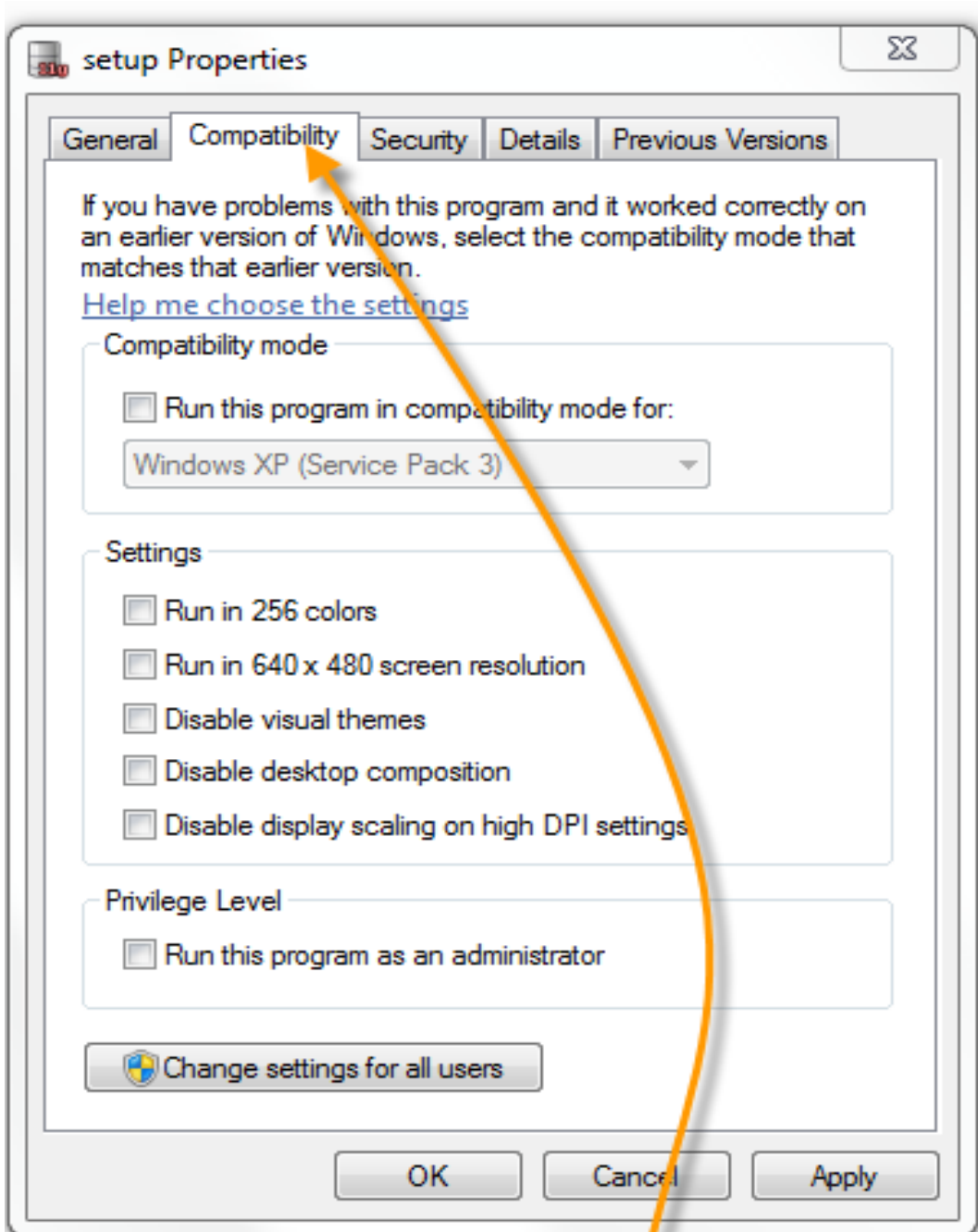
من قائمة الخيارات المنسدلة نختار

PROPERTIES



تظهر لنا النافذة التالية . . نختار منها فى الاعلى اللسان
التالي :

COPATIBILITY



ثم نختار من اعلى القائمة (اللسان الثان)
compatibility

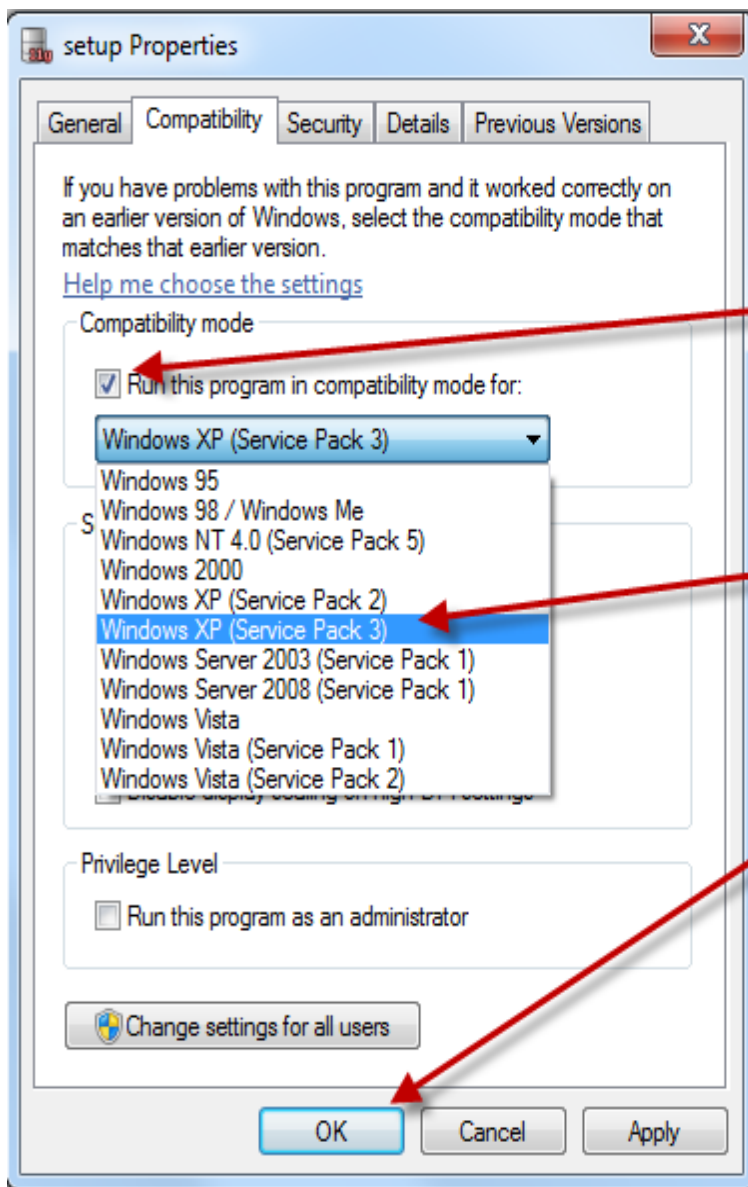
نؤشر بـ "صح" على الخانة الموضحة بالصورة

ثم نختار من القائمة المنسدلة

الاختيار السادس وهو

WINDOWS XP (SP3)

ثم OK



نؤشر بـ "صح"
على الخانة الموجودة

ثم نختار الإختيار
السادس

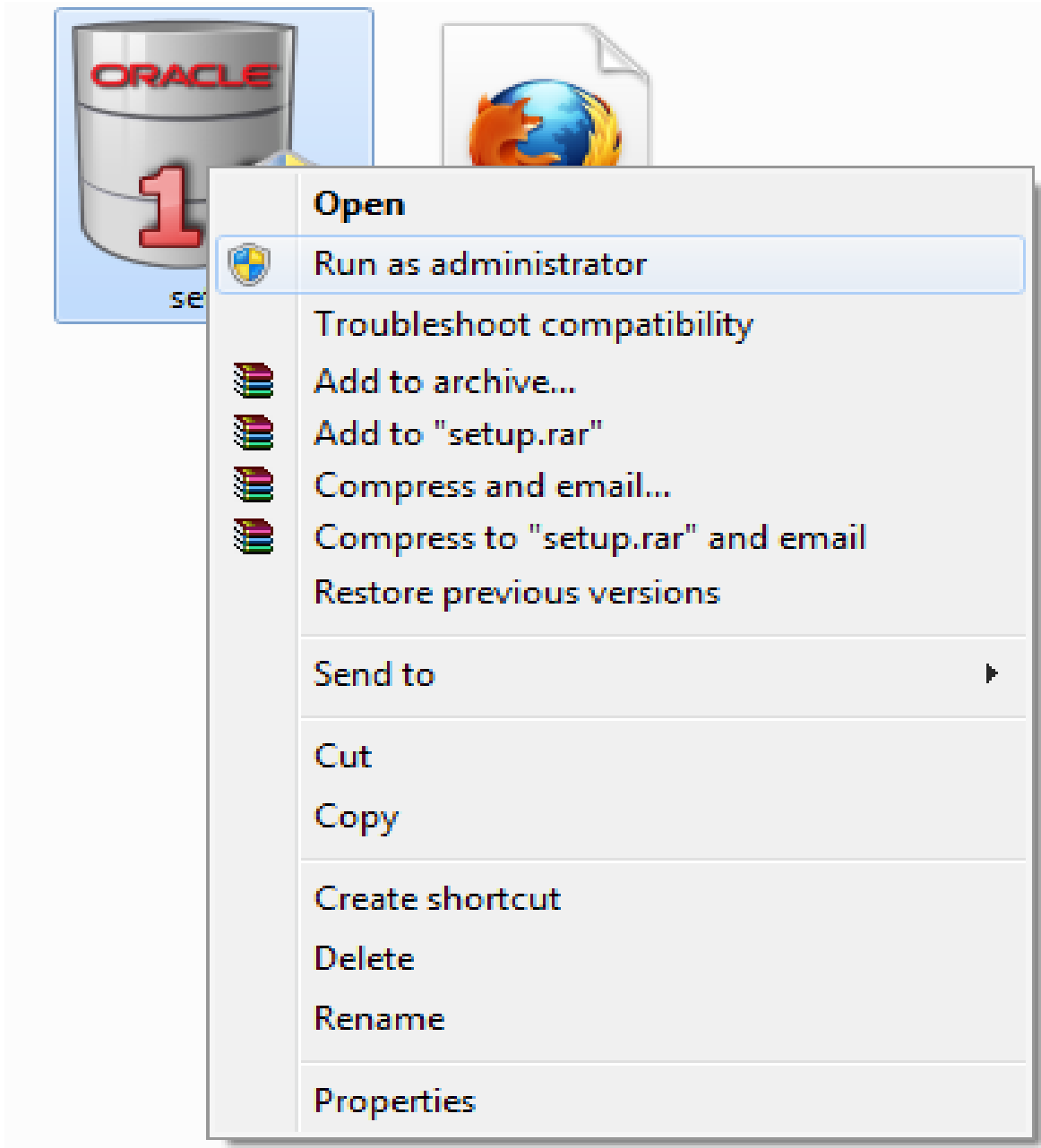
windows xp
(sp3)

ثم
OK

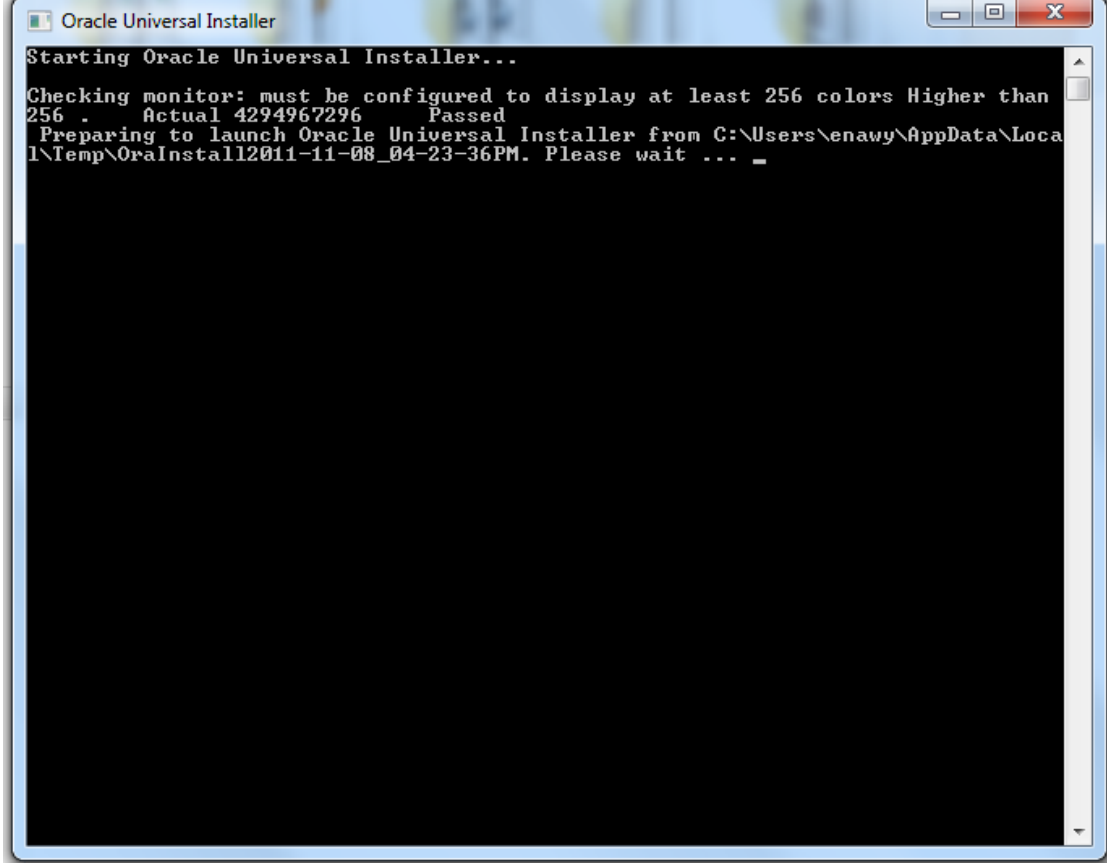
ومرة أخرى "Right Click" على ملف الإعداد

ثم نضغط على

RUN as Administrator



تظهر لنا النافذة التالية
ويبدأ بعدها إعداد تنصيب البرنامج



```
Oracle Universal Installer
Starting Oracle Universal Installer...
Checking monitor: must be configured to display at least 256 colors Higher than
256 . Actual 4294967296 Passed
Preparing to launch Oracle Universal Installer from C:\Users\enawy\AppData\Local\Temp\OraInstall12011-11-08_04-23-36PM. Please wait ... _
```

ملحوظة /

نجد ف السطر الثالث كلمة

PASSED

وهي خاصة بتوافق إعدادات الشاشة مع البرنامج

HOW_TO_SETUP_ORACLE

تظهر لنا هذه النافذة . . لبدء الخطوات الفعلية
لتنصيب البرنامج

Oracle Database 11g Installation - Select a Product to Install

ORACLE 11g
DATABASE
Select Installation Method

Basic Installation

.Perform full Oracle Database 11g installation with standard configuration options requiring minimal input
.This option uses file system for storage, and a single password for all database accounts

:Oracle Base Location ...Browse

:Oracle Home Location ...Browse

:Installation Type (Create Starter Database (additional 1482MB)

:Global Database Name

:Database Password :Confirm Password

.This password is used for the SYS, SYSTEM, SYSMAN, and DBSNMP accounts

Advanced Installation

Allows advanced selections such as different passwords for the SYS, SYSTEM, SYSMAN, and DBSNMP accounts, database character set, product languages, automated backups, custom installation, and alternative storage options such as Automatic Storage Management

Help Back Next Install Cancel

ويتم تنفيذ الخطوات التالية . . لإعداد البرنامج
وتلافي مشاكل التنصيب

في خانة /

ORACLE HOME LOCATION

يتم تحديد المسار المطلوب الذي سيكون عليه البرنامج

* تترك **INSTALLATION TYPE**

كما هي = **ENTERPRISE EDITION**

* **ORACLE DATABASE NAME** تغيير كلمة قاعدة البيانات

كما تريد أن تسميها

* أما كلمة السر . . فأنا اخترتها من حرف واحد وهو "L"

ثم اضغط " التالي "

Oracle Database 11g Installation - Select a Product to Install

Select Installation Method

Basic Installation

Perform full Oracle Database 11g installation with standard configuration options requiring minimal input.
This option uses file system for storage, and a single password for all database accounts

:Oracle Base Location ...Browse

:Oracle Home Location ...Browse

:Installation Type (Create Starter Database (additional 1482MB)

:Global Database Name

:Database Password :Confirm Password

This password is used for the SYS, SYSTEM, SYSMAN, and DBSNMP accounts

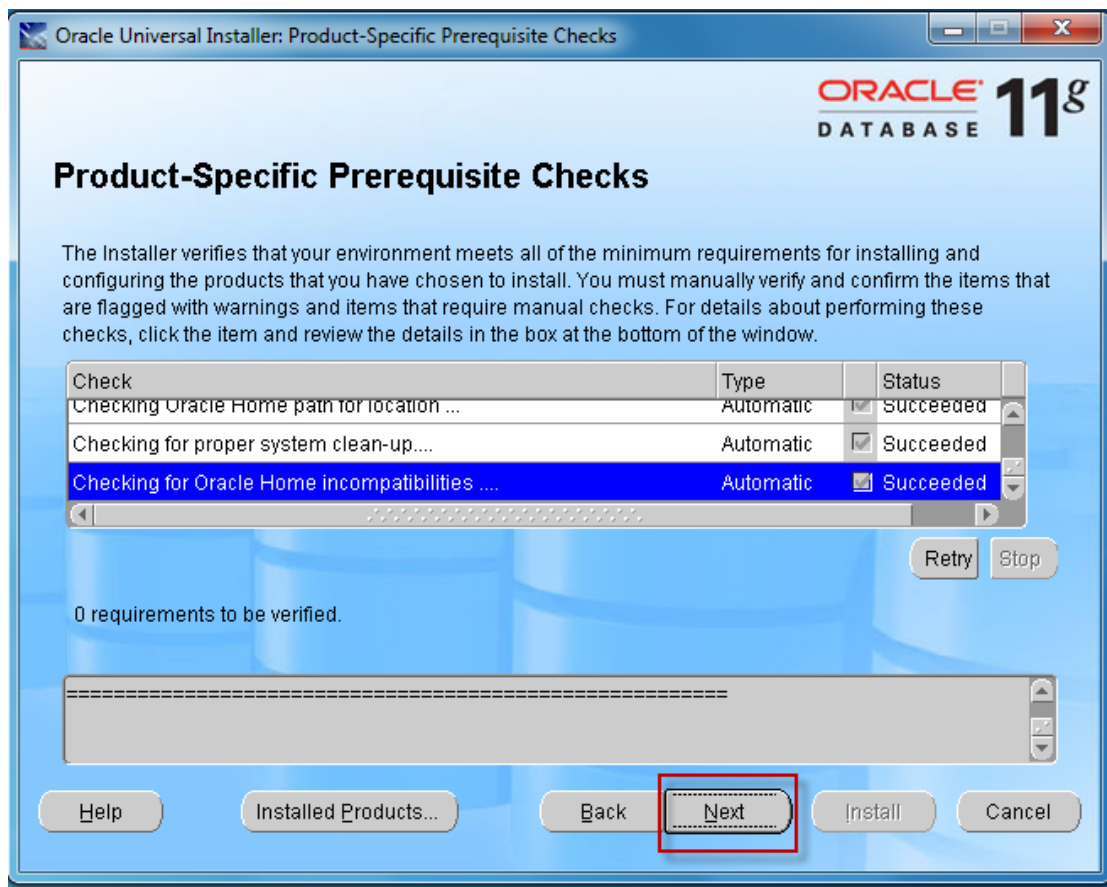
Advanced Installation

Allows advanced selections such as different passwords for the SYS, SYSTEM, SYSMAN, and DBSNMP accounts, database character set, product languages, automated backups, custom installation, and alternative storage options such as Automatic Storage Management

Help Back Next Install Cancel



يقوم البرنامج بفحص متطلبات تنصيب البرنامج
وبعد الانتهاء .. اضغط " NEXT "



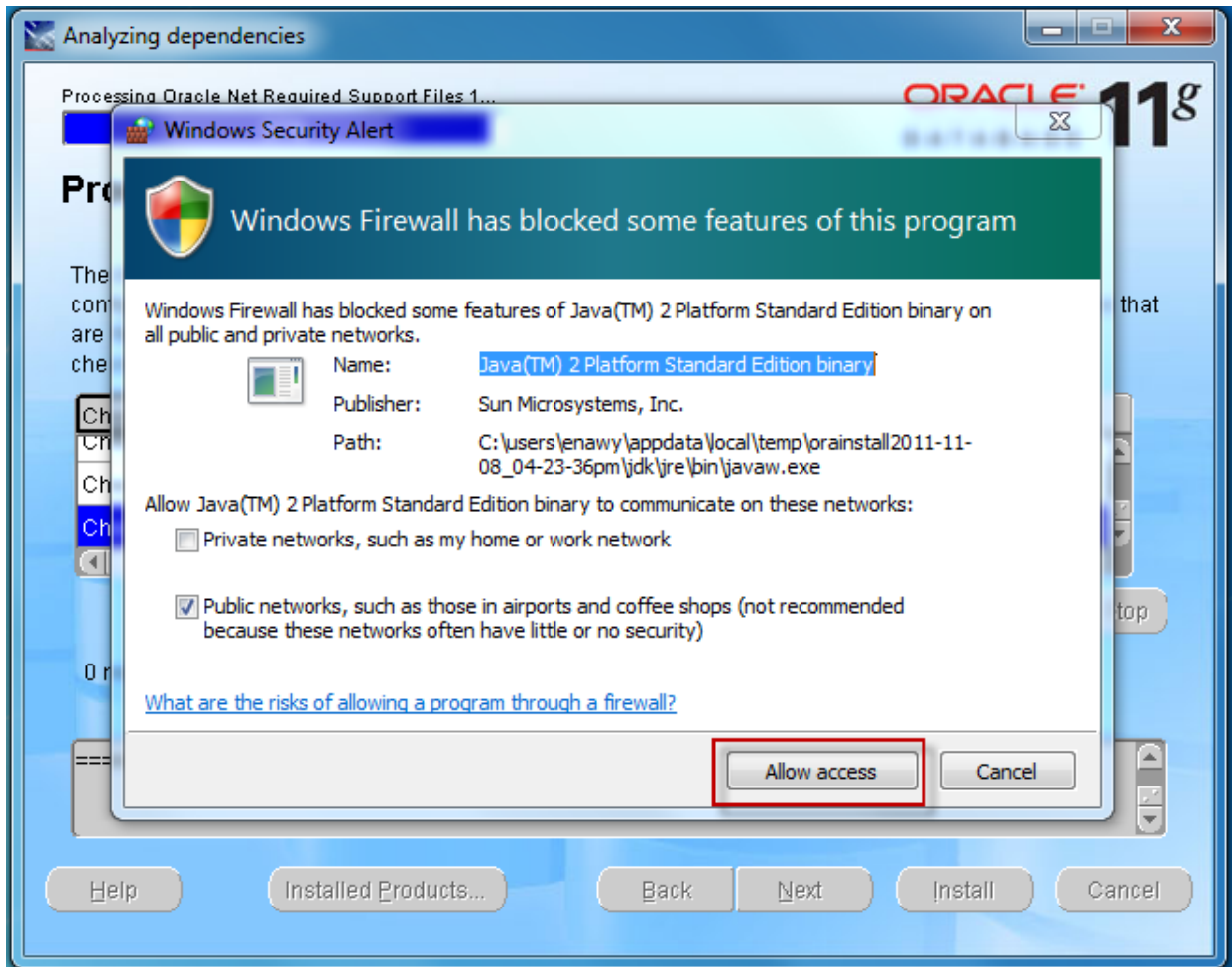
تظهر النافذة التالية والخاصة

بـ

" WINDOWS SECURITY ALERT "

اضغط على

ALLOW ACCESS



تظهر لنا الشاشة التالية

ثم اضغط

NEXT

Oracle Universal Installer: Oracle Configuration Manager Registration

ORACLE 11g
DATABASE

Oracle Configuration Manager Registration

Enable Oracle Configuration Manager

Oracle Configuration Manager allows you to associate your configuration information with your Metalink account. When you log your service request with Oracle, you can link your request with the pre-collected configuration data in this ORACLE_HOME.

Customer Identification Number (CSI):

Metalink Account Username:

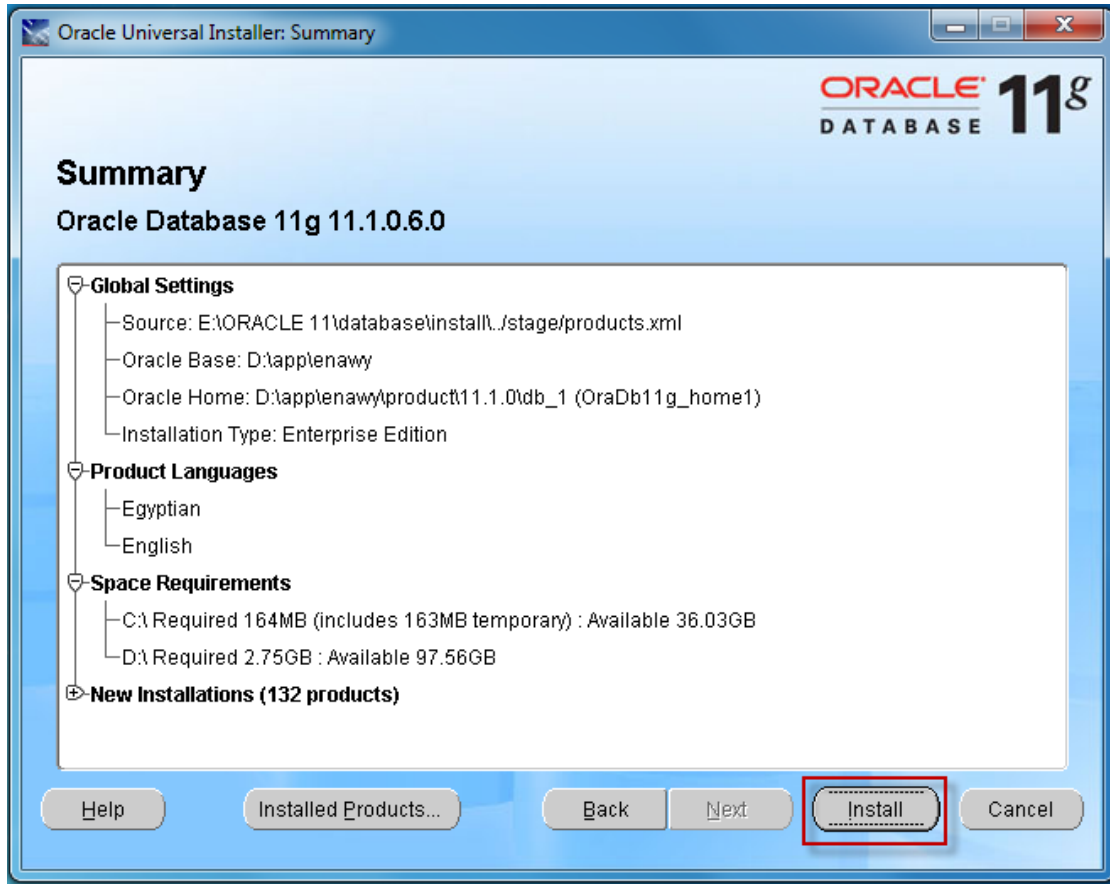
Country Code:

Provide your CSI Number, Metalink Account and Country Code associated with your service agreement. To verify your information, press "Test Registration" button.

If a connection from your network to the public internet requires you to connect through a Proxy, use "Connection Settings".

If you choose not to enable Oracle Configuration Manager at this time, you may refer to the Oracle Configuration Manager Installation and Administration Guide to complete the configuration at anytime in the future.

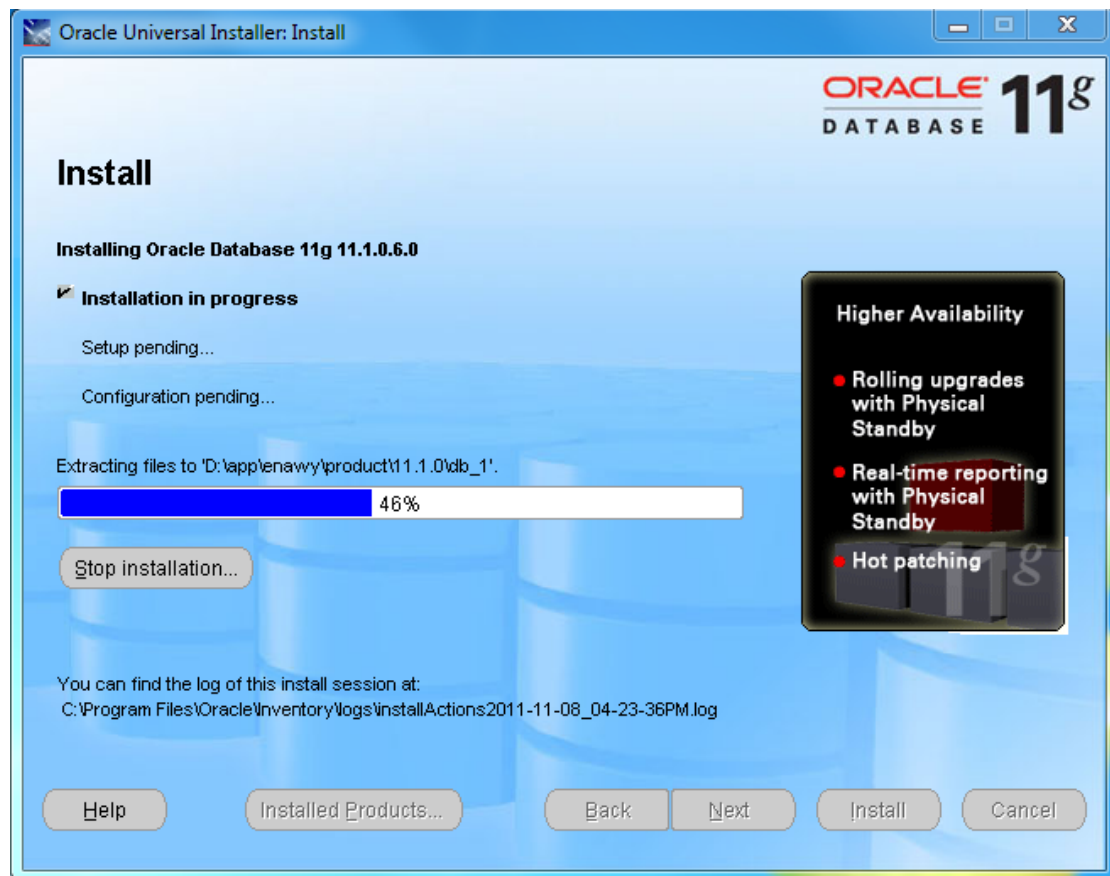
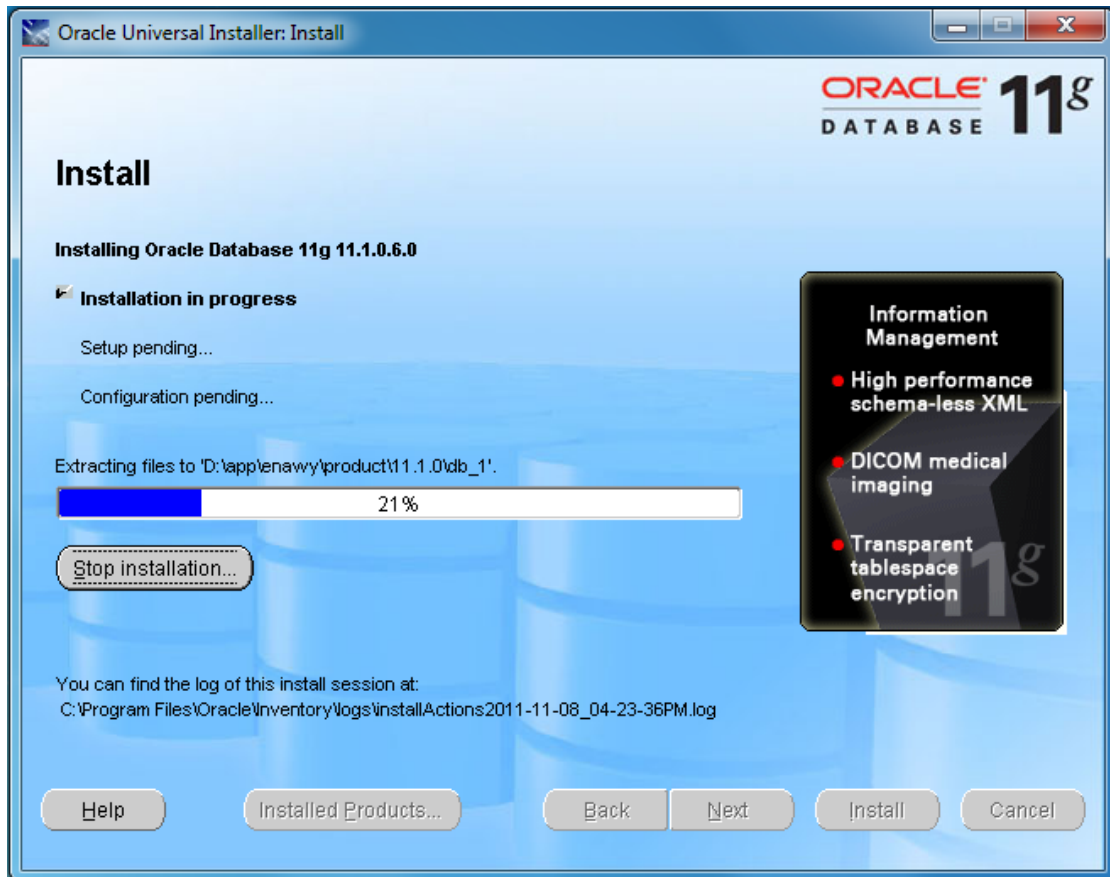
شاشة خاصة عن بيانات البرنامج والمساحة المطلوبة
لتنصيب البرنامج والبرامج المثبتة



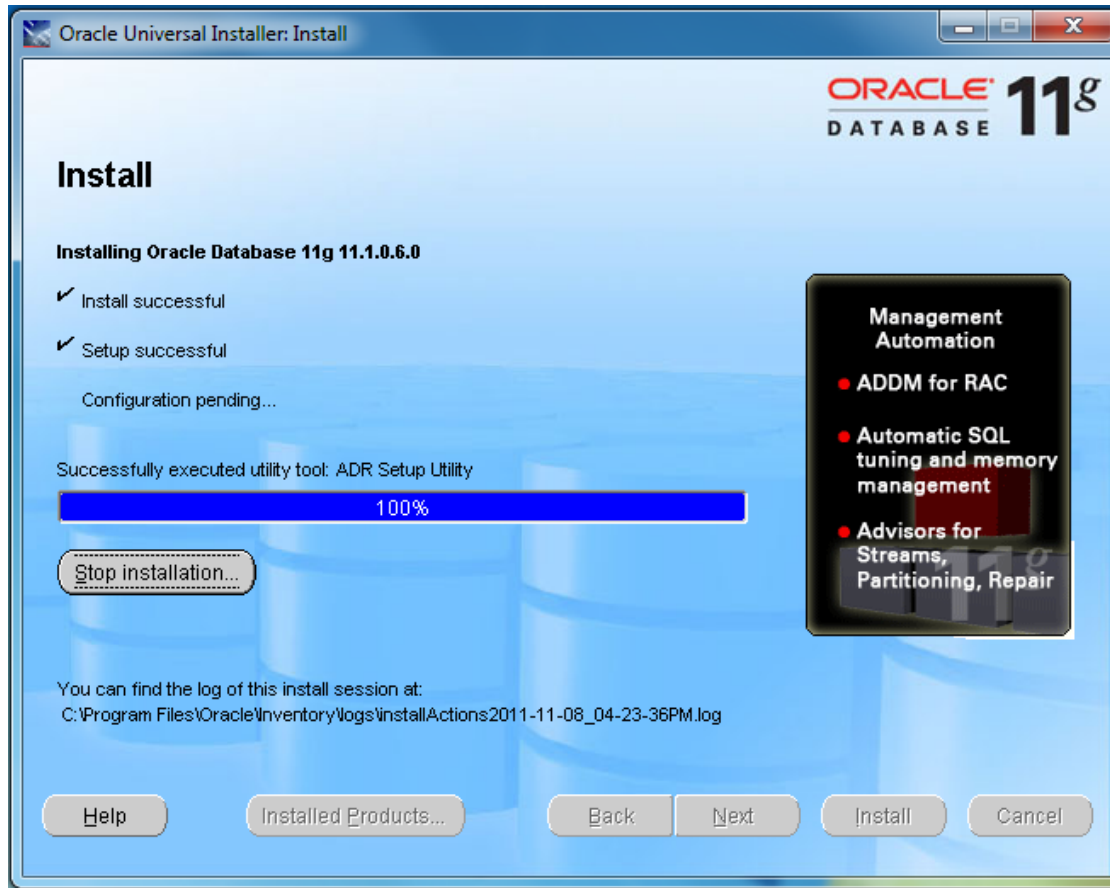
ثم اضغط

" NSTALL "

HOW_TO_SETUP_ORACLE



HOW_TO_SETUP_ORACLE

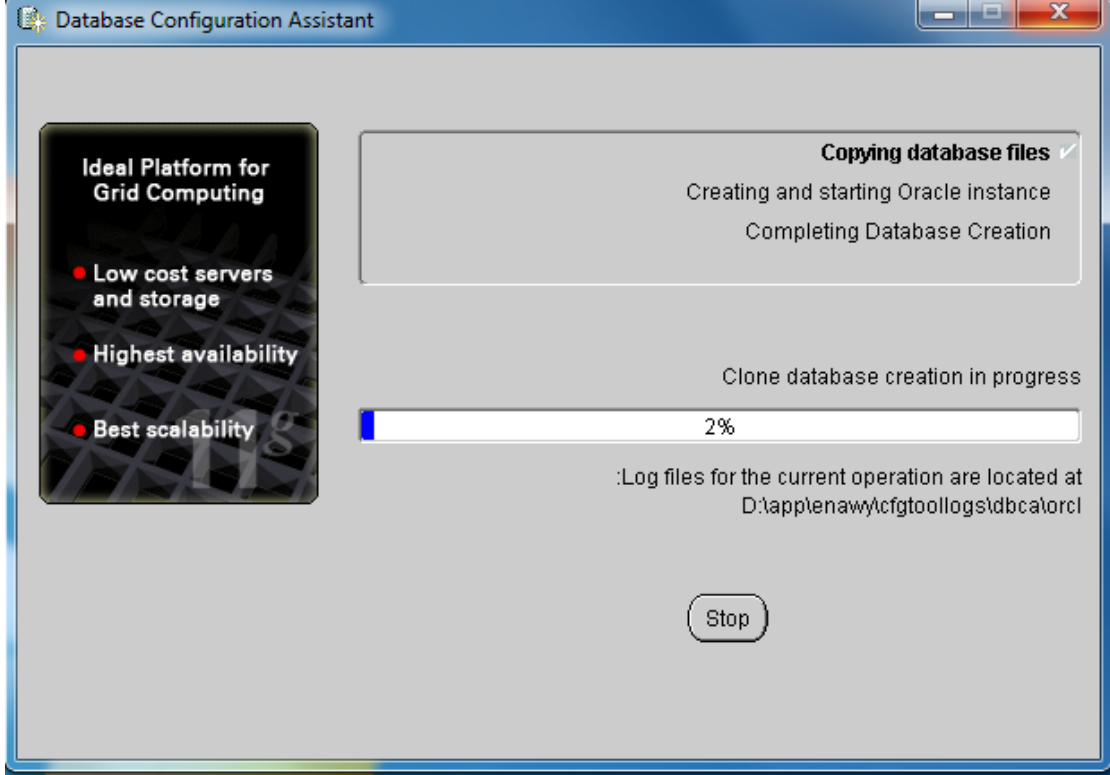


وبعد الإنتهاء تنصيب الملفات الهامة
تأتى باقى الخطوات

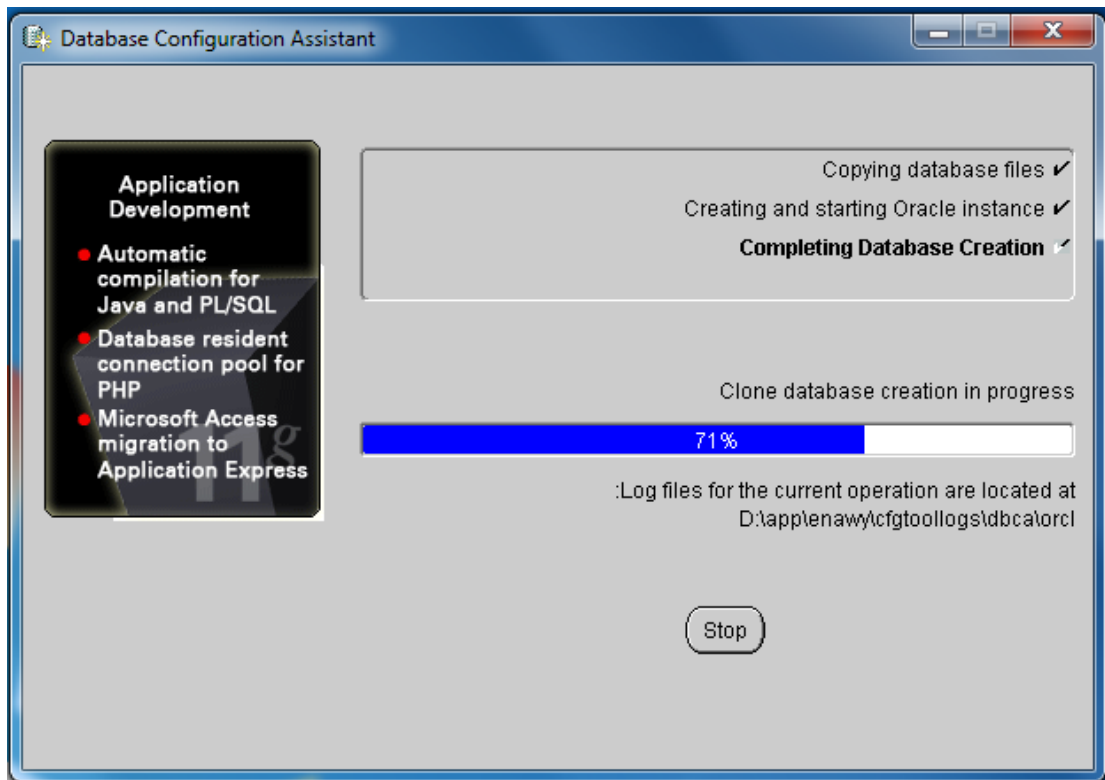
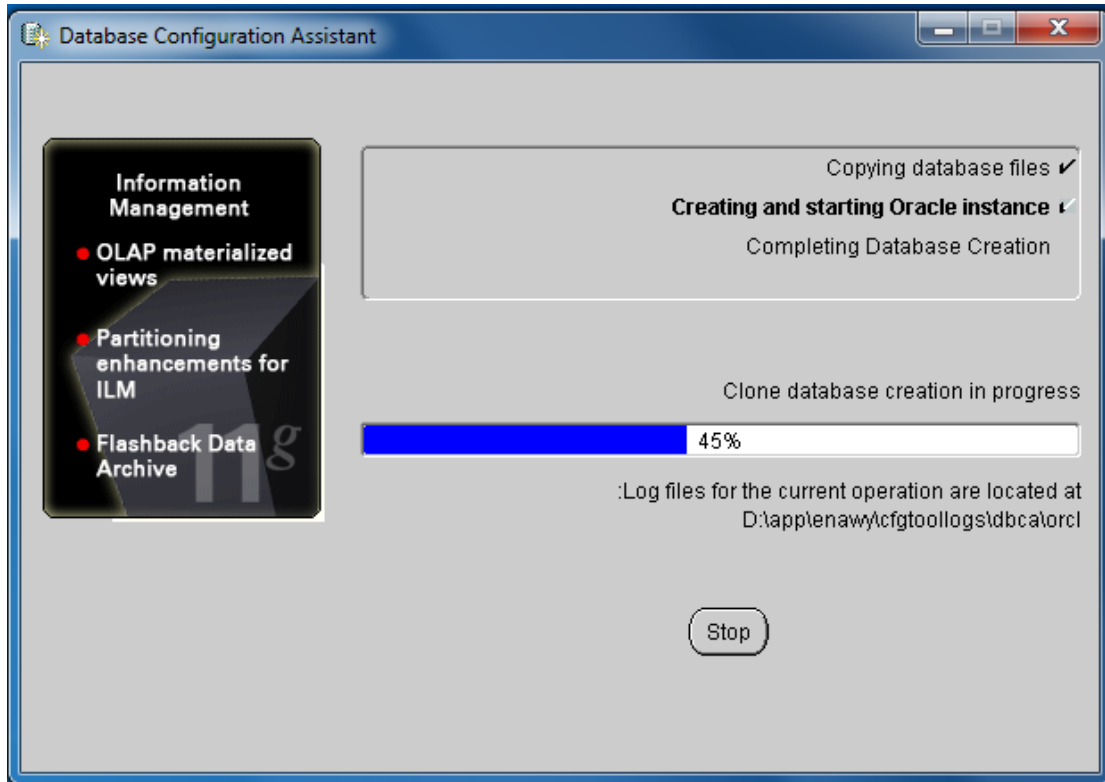
·
!!

HOW_TO_SETUP_ORACLE

تظهر لنا هذه النافذة الخاصة . . بإنشاء قاعدة البيانات
التي تجرى عليها عملية انشاء قاعدة البيانات



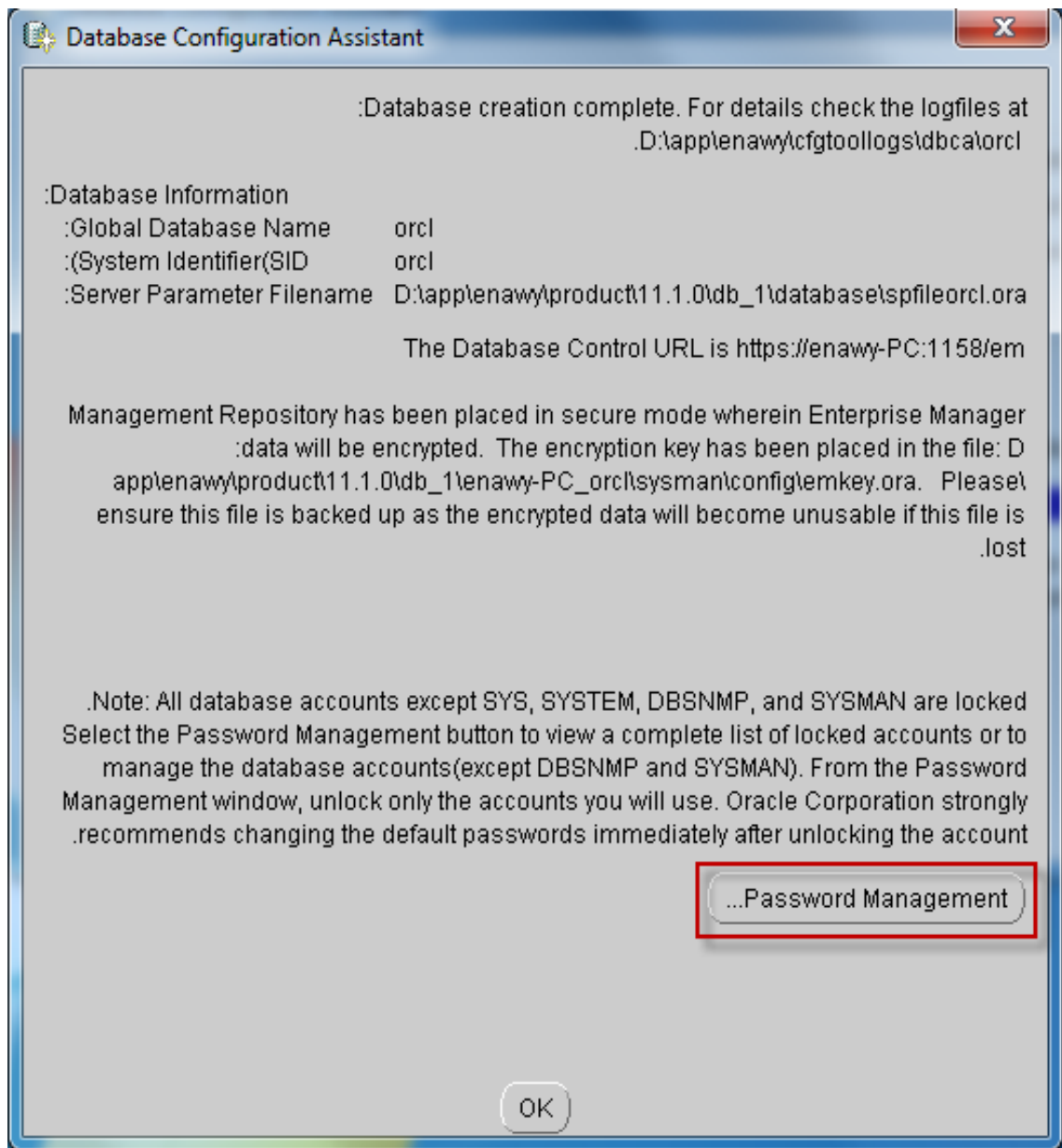
HOW_TO_SETUP_ORACLE



HOW_TO_SETUP_ORACLE

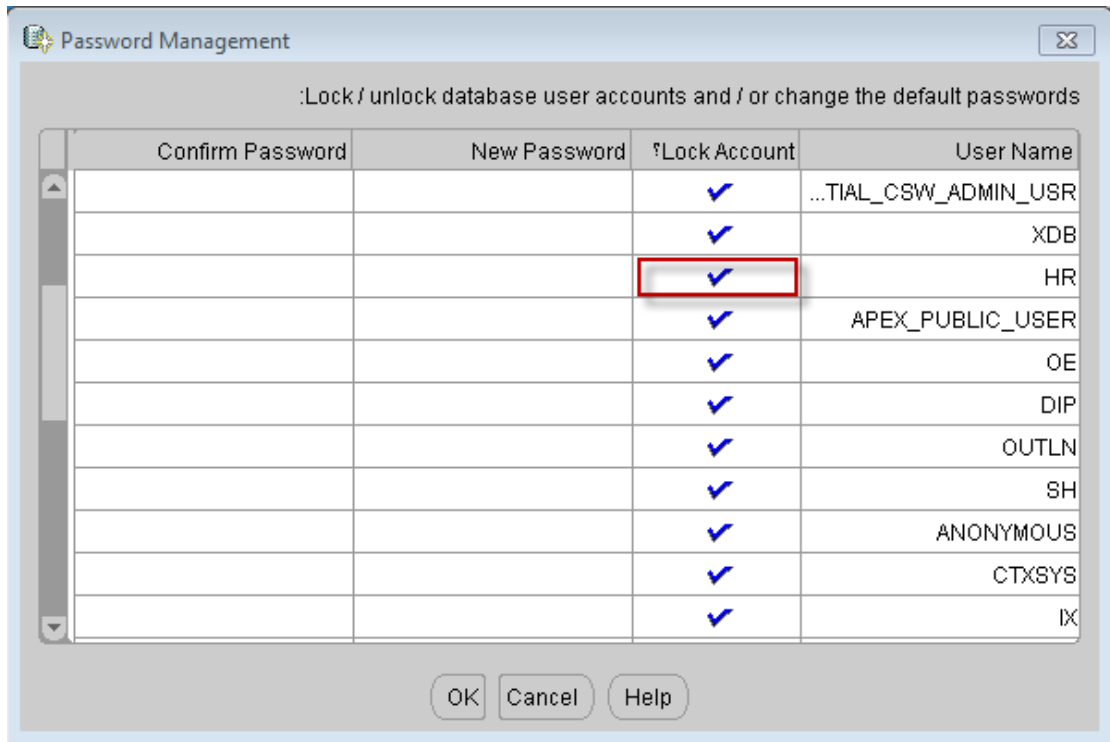
ونأتى لهذه الخطوة الهامة . . اثناء تنصيب قاعدة البيانات
تظهر لنا هذه النافذة . .

نقوم بالضغط على " **PASSWORD MANGEMENT** "



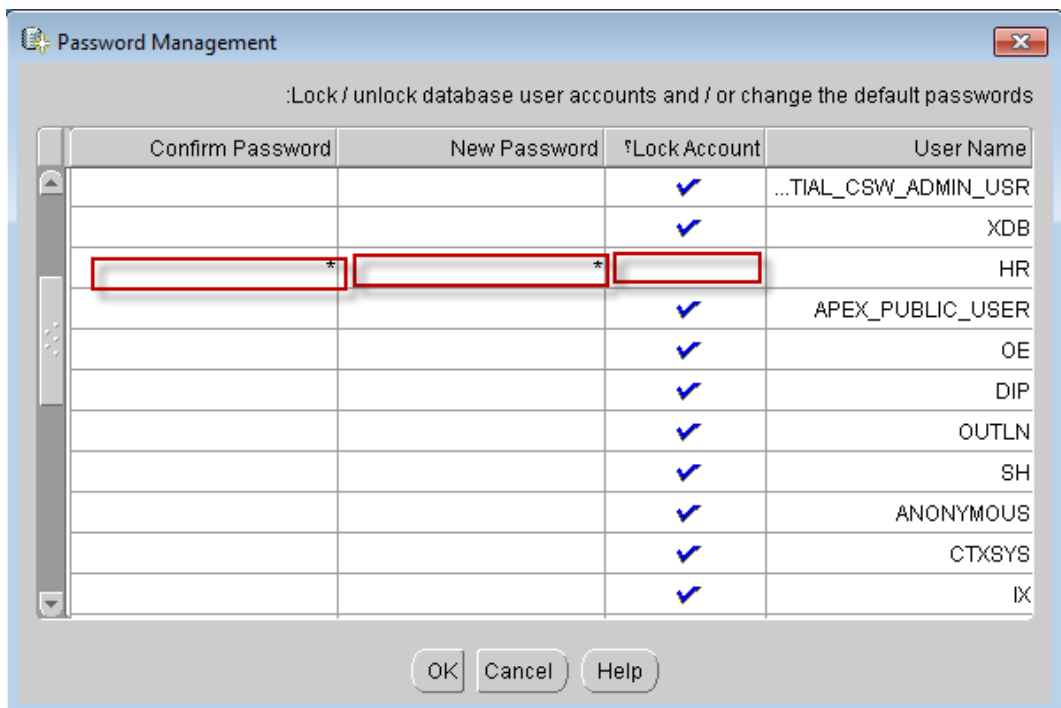
HOW_TO_SETUP_ORACLE

نأتي أمام خانة " HR " . . ونزيل علامة " صح "

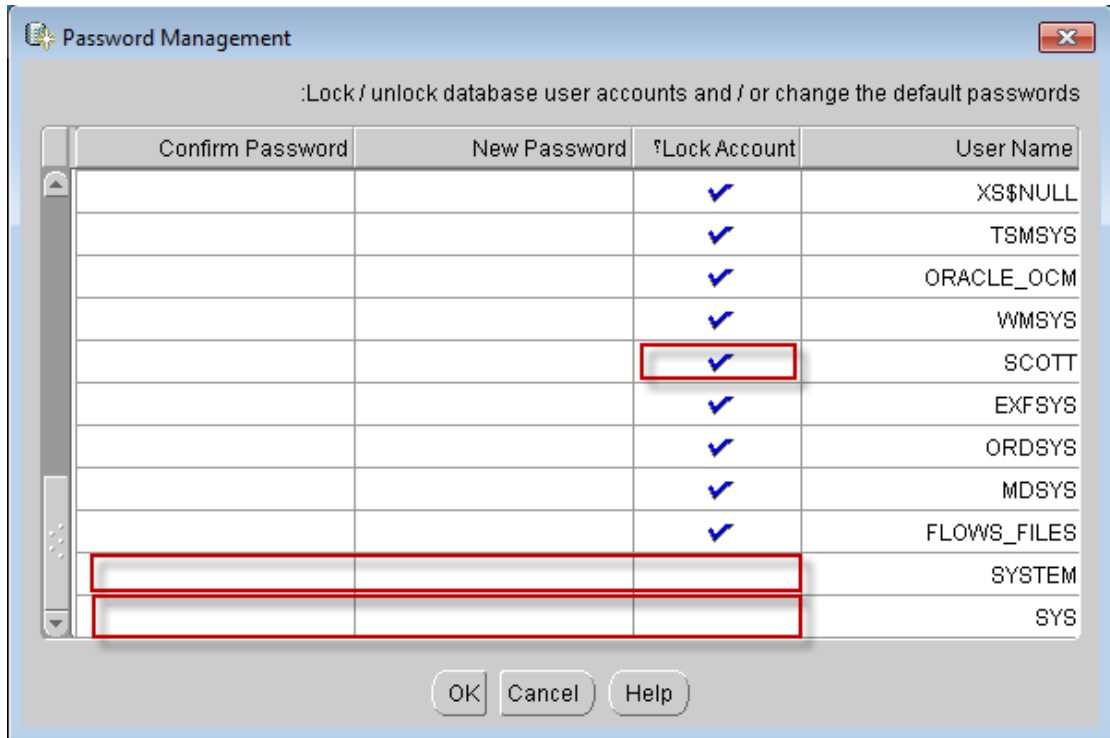


ونقوم باستبدال الباس ورد في الخانة الأولى "NEW PASSS"
وتأكيده في الخانة الثانية "CONFIRM PASS"

أنا جعلته من خانة واحدة . . وهو حرف "L"

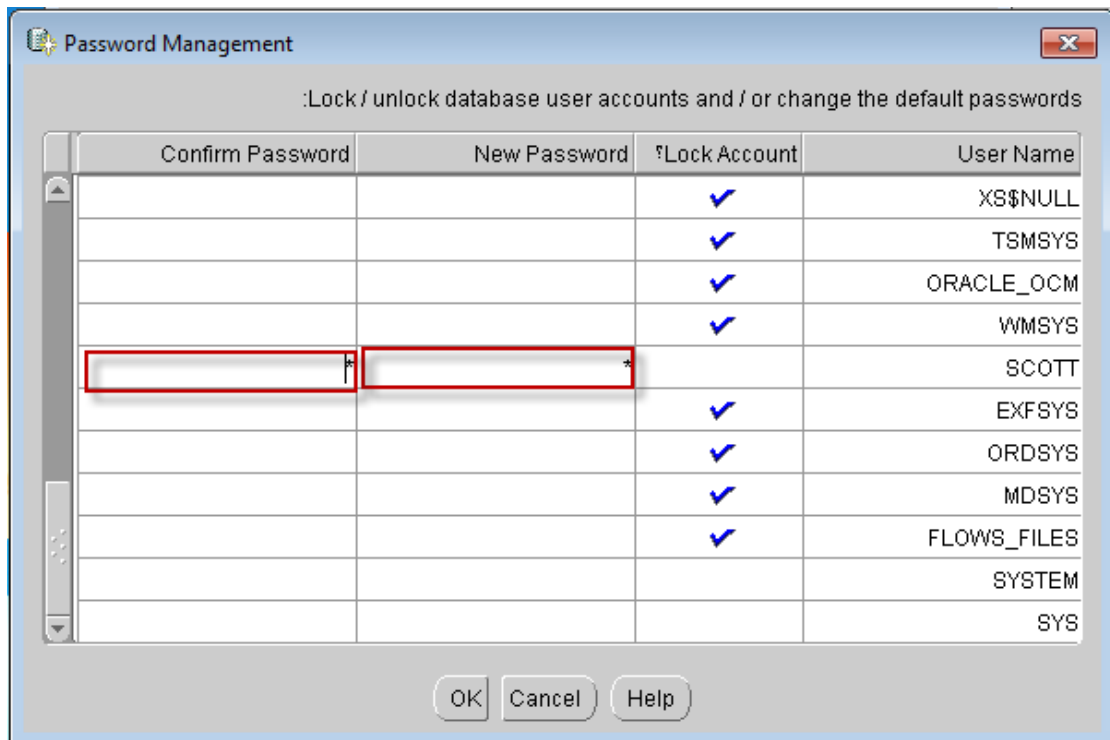


HOW_TO_SETUP_ORACLE



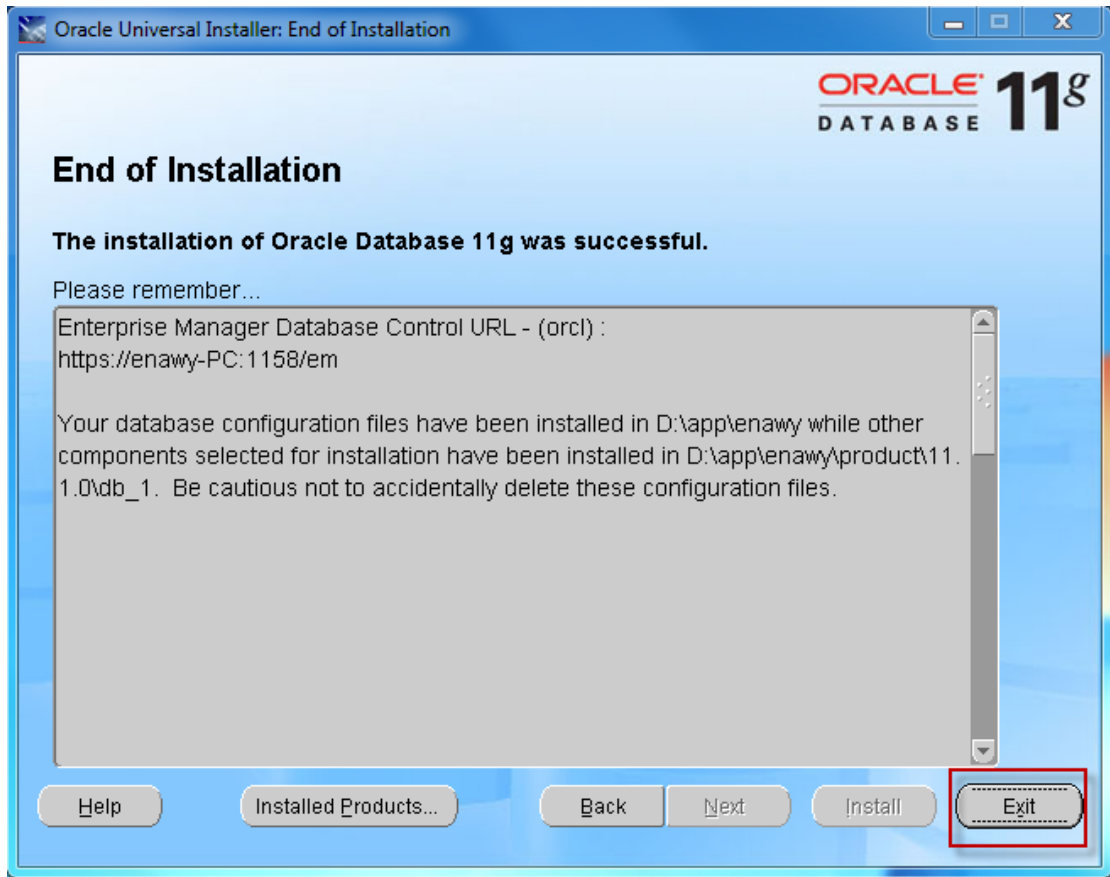
نقوم بإجراء نفس الخطوات السابقة مع خانة

" SCOTT "



بعد استبدال " PASS WORDS"

نكون قد وصلنا الى نهاية تنصيب البرنامج



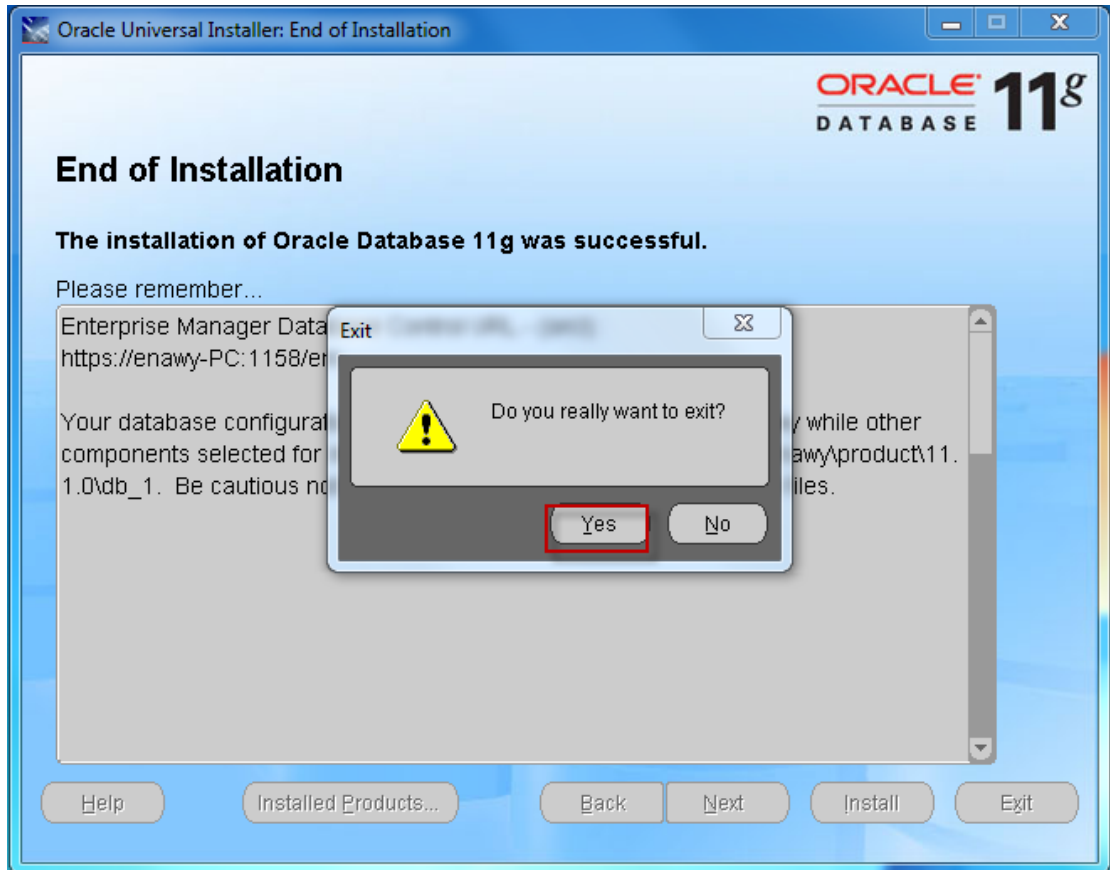
HOW_TO_SETUP_ORACLE

نقوم بالخروج من البرنامج بالضغط على

" EXIT"

ثم

YES



نجرى اختبارا بسيطا 😊

نقوم بالذهاب الى

ثم **START**

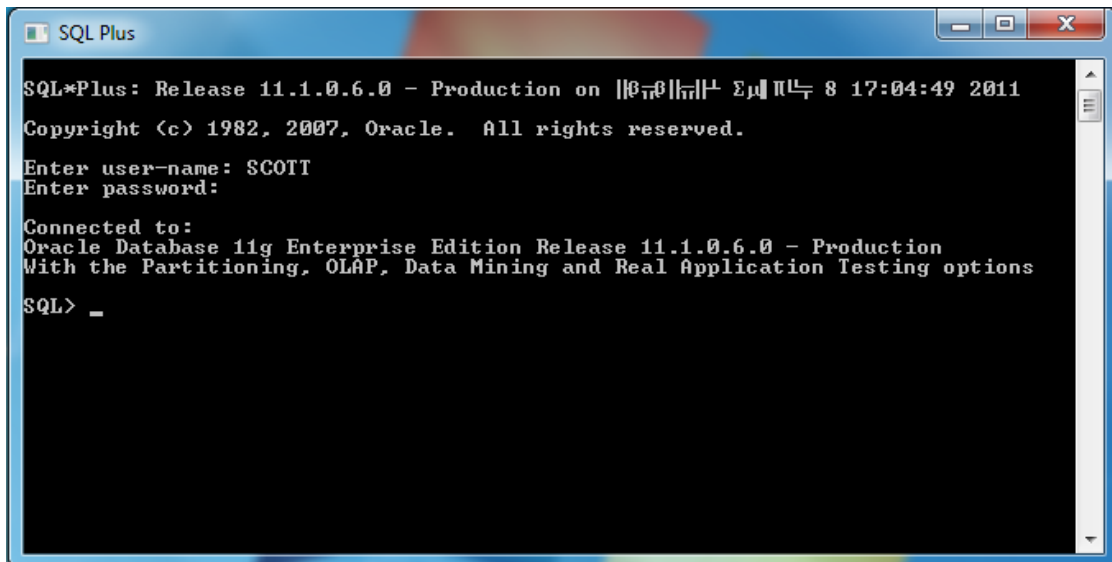
ثم **ALL PROGRAMS**

ثم **Oracle - OraDb11g_home1**

ثم **Application Development**

SQL Plus

فتظهر لنا النافذة التالية



```
SQL Plus
SQL*Plus: Release 11.1.0.6.0 - Production on ١١ ١١ ٢٠١١ 17:04:49 2011
Copyright (c) 1982, 2007, Oracle. All rights reserved.
Enter user-name: SCOTT
Enter password:
Connected to:
Oracle Database 11g Enterprise Edition Release 11.1.0.6.0 - Production
With the Partitioning, OLAP, Data Mining and Real Application Testing options
SQL> _
```

نقوم بكتابة أمر **SCOTT**

ونضع الباس الورد الذي حددناه في الخطوات السابقة وهو "L"

HOW_TO_SETUP_ORACLE

فيكون ناتج تطبيق الأمر هو / أن الاتصال تم بقاعدة البيانات

ويظهر لنا

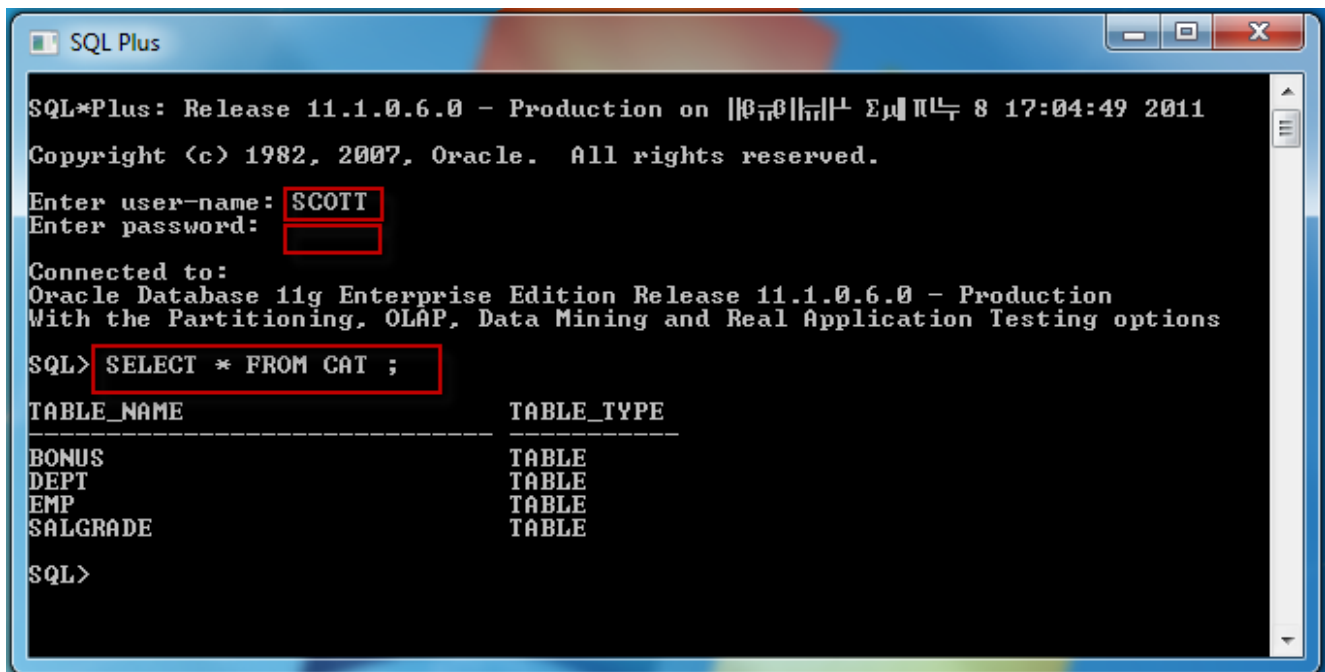
SQL>_

فنكتب الأمر التالي . . بجوارها

SELECT * FROM CAT

ثم

INTER



```
SQL*Plus: Release 11.1.0.6.0 - Production on 08/08/2011 17:04:49
Copyright (c) 1982, 2007, Oracle. All rights reserved.

Enter user-name: SCOTT
Enter password:
Connected to:
Oracle Database 11g Enterprise Edition Release 11.1.0.6.0 - Production
With the Partitioning, OLAP, Data Mining and Real Application Testing options

SQL> SELECT * FROM CAT ;

TABLE_NAME          TABLE_TYPE
-----
BONUS                TABLE
DEPT                 TABLE
EMP                 TABLE
SALGRADE            TABLE

SQL>
```

وقيل الحمد لله رب العالمين

