

9.3. لوح الألومنيوم المركب على شكل الرخام ::



بعض أشكال ألواح الألومنيوم المركب على شكل الرخام

هي ألواح مسطحة تتكون من نواة الـ " LDPE " غير القابلة للانكسار و غير مسامية ، و التي يتم ربطها فيما بين صفائح الألومنيوم الأمامية ذات اللمسات الأخيرة بالرخام و صفائح الألومنيوم الخلفية ذات الطلية الأولية ، فألواح الألومنيوم المركبة هذه قد تم تصنيعها في نمط يقلد الرخام .

المميزات ::

1. مقاومة النار
2. أمد الحياة الطويل
3. الانبساط المثالي لسطحها
4. تقاوم الظروف الجوية المختلفة
5. خفيفة الوزن
6. سهولة الصيانة
7. يمكن أن يتم إنتاج لونها حسب الطلب

المواصفات ::

المعيار	الأبعاد
1. الحجم المعياري ::	2440 x 1220 مم أو 2440 x 1250 مم
2. السمك المقبول ::	3 مم ، 4 مم ، 5 مم ، 6 مم
3. العرض المقبول ::	الحد الأقصى 1580 مم ك :: 1220 مم ، 1250 مم ، 1500 مم ، 1575 مم
4. الطول المقبول ::	حسب طلبات الزبائن
5. سمك الصفيحة المقبول ::	0.15 ~ 0.5 مم ك :: 0.15 مم ، 0.21 مم ، 0.27 مم ، 0.3 مم ، 0.35 مم ، 0.4 مم ، 0.45 مم ، 0.5 مم



استخدام الألواح على واجهات احد المباني الادارية

الاستخدامات ::

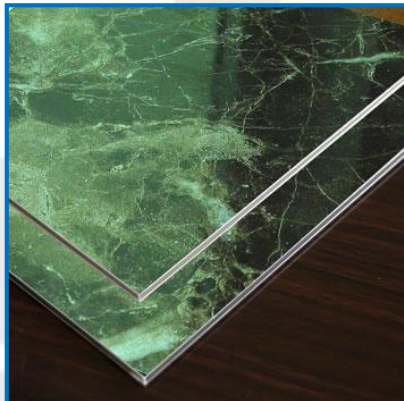
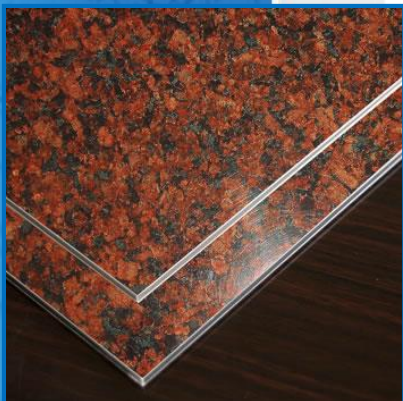
1. يمكن لألواح الألومنيوم المركبة على شكل الرخام، أن تستخدم في صالات العرض ، الصالونات ، الإدارات ، البنوك ، الفنادق ، المطاعم ، الشقق ، إلخ .
2. مادة ديكور مثالية من أجل الجدران الداخلية والخارجية للبنىات .
3. يمكن أن يتم استخدام ألواح الألومنيوم المركبة على شكل الرخام في المطابخ ، اللوحات الإعلانية ، اللافتات ، النفق و داخل قطارات الأنفاق ، السقوف ، الشرفات ، التقسيمات و الديكورات الداخلية ، المخادع الهاتفية ، هياكل السيارات و الاستخدامات الصناعية .
4. إنه يمكن أن يتم استخدامها لتجديد ديكورات البنىات القديمة.

المواد ::

1. السطح :: يتم طلاء سبائك رقائق اللومنيوم باستخدام الراتينج الفلوروكربوني (PVDF) و طلاء راتينج البولستر المحمص .
2. النواة :: البولي إيثيلين غير المسامي أو المواد الصامدة للنار .
3. الخلف :: يتم طلاء رقائق سبائك الألومنيوم باستخدام طلاء راتينج البولستر .
4. اللمسات الأخيرة للسطح :: الراتينج : PVDF/PE ، اللمسة النهائية بالفرشاة ، اللمسة النهائية بالخشب ، طلاء النانو، إلخ .
5. سمك طلاء السطح :: " 30 " PVDF KYNAR 70% um

الجودة ::

1. في المناخ الطبيعي :: فطلاء الغشاء سوف لن يتقشر ، و لن يكون هناك أي من الأنقاض ، البقايا أو المسحوق .
2. في البيئة الطبيعية :: سوف لن يكون هناك أي من التقشر أو الأنقاض .
3. في درجة الحرارة والإشعاع العاديين :: فليس هناك أي اختلاف في اللون .
4. وفقاً لمعيار الاختبار العالمي ، فكل العناصر المختبرة مُرضية و ذات مستوى عالٍ .
5. المنتجات ذات الطلاء :: " PVDF " تم تصنيعها تحت ال : " GB/T17748-1999 " بسبعين بالمائة من ال : " PVDF " و تحت البيئة العادية يمكننا أن نضمن من 15 إلى 20 سنة . و بالنسبة للمنتجات : " FR " فهي جيدة لمقاومة النار ، و مستوى ال : " FR " لديها هو ال : " B1 " وفقاً للمعيار : " Q B8624 " .



بعض اشكال و ألوان ألواح الألومنيوم المركب على شكل الرخام

10.3. لوح الألومنيوم المركب على شكل الخشب ::

هي الواح للترزين تحتوي على طبقة البولي اثيلين ما بين طبقتنا الألومنيوم ، و يمكن التحكم بكل من السمك و العرض الرئيسي لقالب LDPE على حسب رغبة العملاء ، و يمكن أن تطلّى بطلاء PVDF و تطبيقه على الجدران الخارجية أو يمكنك استخدام طلاء البوليستر على السطح لتطبيق الزخرفة الداخلية .

المميزات ::

1. خفيفة الوزن .
2. قوة الشد عالية .
3. صلابة عالية .
4. جيدة المظهر .
5. سهولة التركيب .
6. سهولة الصيانة .

المواصفات ::

المعيار	الأبعاد
1. الحجم المعياري ::	2440 x 1220 مم أو 2440 x 1250 مم
2. السمك المقبول ::	2 مم ، 3 مم ، 4 مم ، 5 مم ، 6 مم
3. العرض المقبول ::	الحد الأقصى 1580 مم ك :: 1220 مم ، 1250 مم ، 1500 مم ، 1575 مم
4. الطول المقبول ::	حسب طلبات الزبائن
5. سمك الصفيحة المقبول ::	0.15 ~ 0.5 مم ك :: 0.15 مم ، 0.21 مم ، 0.27 مم ، 0.3 مم ، 0.35 مم ، 0.4 مم ، 0.45 مم ، 0.5 مم

الخصائص ::

1. لوح الألومنيوم المركب الخشبي يوفر الألوان الطبيعية وأنماط التي تم تشكيلها تحت درجة حرارة عالية التحميص .
2. الخطوط الخشبية تبدو طبيعية وحية على اللوحة .
3. توافر تشكيلة واسعة من لوح الألومنيوم المركب الخشبي في أكثر من خمسين نموذج .
4. نهاية التحميص طويلة الأمد ، سمك الفيلم الجاف من البوليستر و PVDF ضمن 30-55 µm و 35-40 µm .
5. لوح الألومنيوم المركب الخشبي يتراوح بين 0.08 mm إلى 1.0 mm و يمكن للوح الألومنيوم المركب الخشبي أن يتنوع السمك لكي يلبي الاحتياجات المختلفة و الديكور الخارجي و الداخلي .

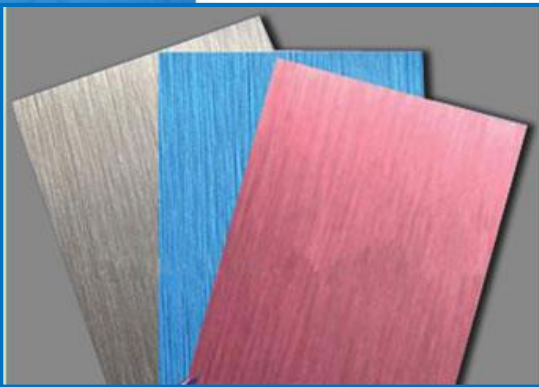
الاستخدامات ::

1. تستخدم بكثرة في الديكورات الداخلية .
2. تستخدم خصيصاً في كسوة الأسقف .
3. تستخدم في أجهزة الطهي في المطبخ و غيرها .
4. تستخدم في زخرفة الجدران الخارجية .
5. صنع الأثاث ، و غيرها من التطبيقات .

المواد ::

1. الفيلم المغطي :: لسطح اللوح بالامكان نزع .
2. السطح الخلفي :: مصنوع من مادة مضادة للتآكل أو مطلية بمادة مضادة للتآكل .
3. في المناطق الخارجية :: له نفس خواص مقاومة المعاملات الجوية كما في PVDF .
4. في المناطق الداخلية :: مغلف بفلم PET مع الألومنيوم و مناسب للديكورات الداخلية .

بعض اشكال و الوان الواح الالومنيوم المركب على شكل الخشب

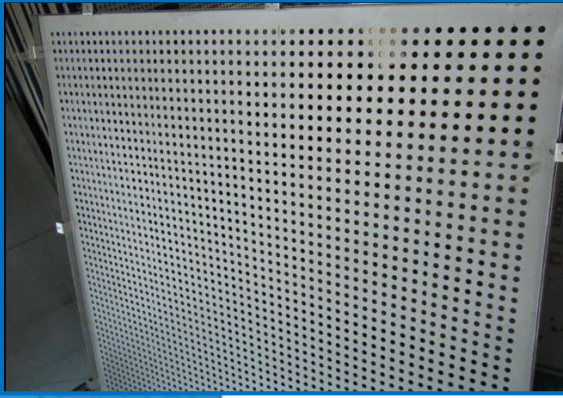


استخدام الالواح في اجهزة المطبخ



استخدام الالواح في زخرفة الجدران الخارجية

11.3. لوح الألومنيوم المركب المثقب ::

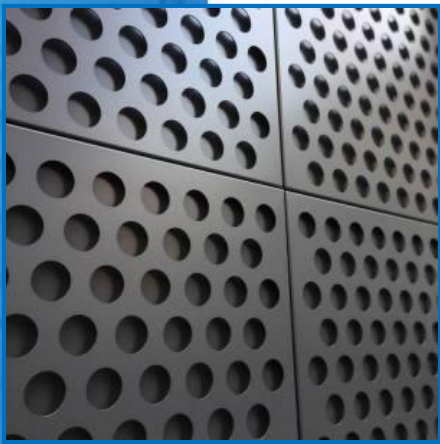


أحد أشكال ألواح الألومنيوم المركب المثقب

هي ألواح تحتوي على ثقوب تصنع بآلات الثقب المصممة خصيصاً من أجل حفر ثقوب في المواد البلاستيكية والألومنيومية ، و آلات الثقب هذه يجب أن تتوفر على وظيفة الثقب التوجيهي إذا كانت ستُستعمل في حفر ثقوب كبيرة ، زاوية القطع هي: **100°-400°** ، الزاوية الحلزونية: **30°-50°** ، سرعة القطع: **300 - 50 M/Min** ، سرعة التغذية: **0.02 - 0.5MM /** دورة ، حجم سرعة الثقب : عرض سن اللولب **2 + MM**

المواصفات ::

المعيار	الأبعاد
1. الحجم المعياري ::	2440 x 1220 مم أو 2440 x 1250 مم
2. السمك المقبول ::	3 مم ، 4 مم ، 5 مم ، 6 مم
3. العرض المقبول ::	الحد الأقصى 1580 مم ك :: 1220 مم ، 1250 مم ، 1500 مم ، 1575 مم
4. الطول المقبول ::	حسب طلبات الزبائن
5. سمك الصفيحة المقبول ::	0.15 ~ 0.5 مم ك :: 0.15 مم ، 0.21 مم ، 0.27 مم ، 0.3 مم ، 0.35 مم ، 0.4 مم ، 0.45 مم ، 0.5 مم



أحد أشكال ألواح الألومنيوم المركب المثقب

الإستخدامات ::

1. يمكن لألواح الألومنيوم المركبة المثقوبة، أن تستخدم في صالات العرض، الصالونات، الإدارات، البنوك ، الفنادق، المطاعم، الشقق، إلخ.
2. الأنواع الأخرى من البنايات: إنها مادة ديكور مثالية من أجل الجدران الداخلية والخارجية للبنايات.
3. يمكن أن يتم استخدام ألواح الألومنيوم المركبة المثقوبة في المطابخ، اللوحات الإعلان، اللافتات، النفق وداخل قطارات الأنفاق، السقوف، الشرفات، التقسيمات والديكورات الداخلية، المخادع الهاتفية، هياكل السيارات والاستخدامات الصناعية.
4. إنه يمكن أن يتم استخدامها لتجديد ديكورات البنايات القديمة.

المواد ::

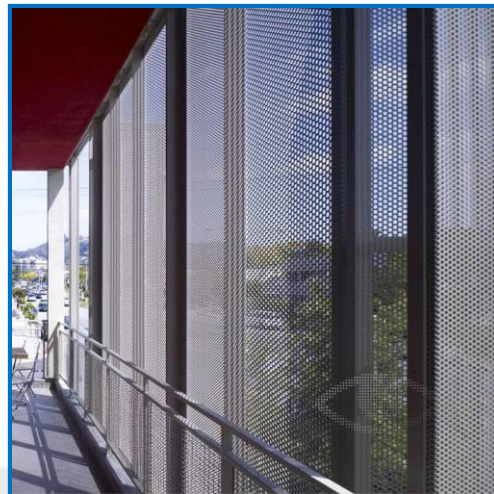
1. السطح :: يتم طلاء سبائك رقائق الألومنيوم باستخدام الراتينج الفلوروكربوني PVDF وطلاء راتينج البولستر المحمص .
2. النواة :: البولي إيثيلين غير المسامي أو المواد الصامدة للنار .
3. الخلف :: يتم طلاء رقائق سبائك الألومنيوم باستخدام طلاء راتينج البولستر .
4. اللمسات الأخيرة للسطح :: الراتينج : PVDF/PE ، اللمسة النهائية بالفرشاة ، اللمسة النهائية بالخشب ، طلاء النانو ، إلخ .
5. سمك طلاء السطح :: " 30 " KYNAR PVDF 70% um

الجودة ::

1. في المناخ الطبيعي :: فطلاء الغشاء سوف لن يتقشر، و لن يكون هناك أي من الانقراض ، البقايا أو المسحوق .
2. في البيئة الطبيعية :: سوف لن يكون هناك أي من التقشر أو الانقراض .
3. في درجة الحرارة والإشعاع العاديين :: فليس هناك أي اختلاف في اللون .
4. وفقاً لمعيار الاختبار العالمي ، فكل العناصر المختبرة مُرضية و ذات مستوى عالٍ .
5. المنتجات ذات الطلاء :: PVDF تم تصنيعها تحت ال: GB/T17748-1999 بسبعين بالمائة من ال: PVDF و تحت البيئة العادية يمكننا أن نضم من 15 إلى 20 سنة ، و بالنسبة للمنتجات: FR فهي جيدة لمقاومة النار ، و مستوى ال: FR لديها هو ال: A2 ، B1 وفقاً للمعيار: Q B8624



استخدام الألواح المثقبة بالواجهات



استخدام الألواح المثقبة بأحد المطاعم