



Java language

On vacation ISA



النظام المتبع في شركات العالم :

ان شاء الله نبدا مع بعض نتعرف الاول علي نظامي

- Open source
- Closed source

نظام closed source :

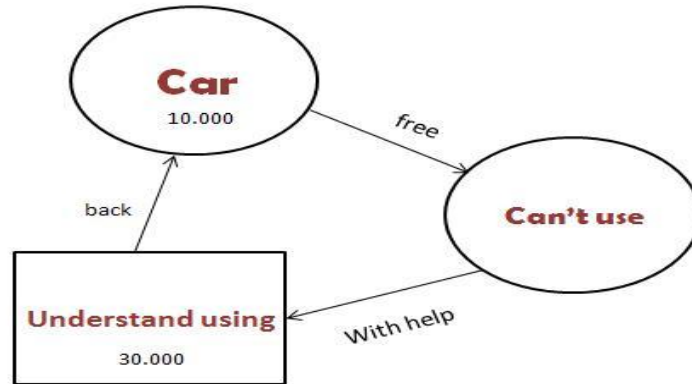
هذا النظام تتبعه شركه ميكروسوفت وذلك في منتجاتها سواء انظمه التشغيل او برامجها وفي هذا النظام لا يتم معرفه الكود المكتوب به منتجات الشركه وبالتالي تحافظ الشركه علي منتجاتها حيث لا تستطيع شركه اخري منافسه انتاج مثل هذا المنتج وبهذه الطريقه تربح الشركه ... لذلك عدد الموظفين في شركه ميكروسوفت قليل جدا في العالم وذلك للحفاظ علي الكود المكتوب به برامجها

اما عن عيوب هذا النظام :

في حاله وجود خلل في نظام التشغيل او اي برنامج لا يمكنك معالجه هذا الخلل حيث لا يمكنك الدخول علي الكود وتعديل هذا الثغره الموجوده لذلك يصعب حل المشكله اي تعديل الكود لتجاوز الاخطاء.....

نظام open source :

هذا النظام تتبعه شركه صن في منتجاتها البرمجييه وفي هذا النظام تعرض الشركه منتجاتها مجانا اي ان الكود المكتوب به البرامج او انظمه التشغيل يكون معروف للجميع ... اما عن كيف تربح هذه الشركه مع انها تعرض منتجاتها بالمجان فان الفكره هي كيفيه فهم هذا الكود وهذه هي النطقه التي تربح منها الشركه





- الجافا هي احد مشاريع شركه صن sun Microsystems
- كان الاسم البدائي للغه هو "OAK" وتعني بذره البن
- عندما اكتشف فريق العمل الذي انشأ اللغه بقياده "James gosling" وجود لغه بهذا الاسم قرروا استخدام كلمه جافا "JAVA" نظرا للقوه التي كانوا يترددوا عليها واعطوا لها لوجو القهوه ...

أقسام اللغه :

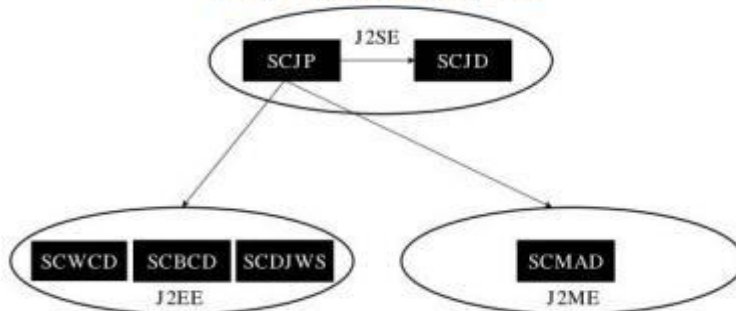
- " Java 2 standard edition " J2se
- " Java 2 enterprise edition " J2ee
- " Java 2 micro edition " J2me

J2se

وهي اساسيات اللغه حيث يتم دراسته " Desktop application " وهذا هوا الجزء الذي سنركز عليه في دراستنا عن طريق دراسته
SL 110, SL 275, SL 285

- SL 110 : وهو المنهج الذي يوازي دراسته الكونسول ابليكيشن
- SL 275 : وهو المنهج الذي يوازي دراسته الويندوز ابليكيشن بالاضافه الي الابلت
- SL 285 : وهو المنهج الذي يوازي دراسته الداتا بيز ب " mysql " وعمل الشبكات

اما عن شهادات الجافا عموما :

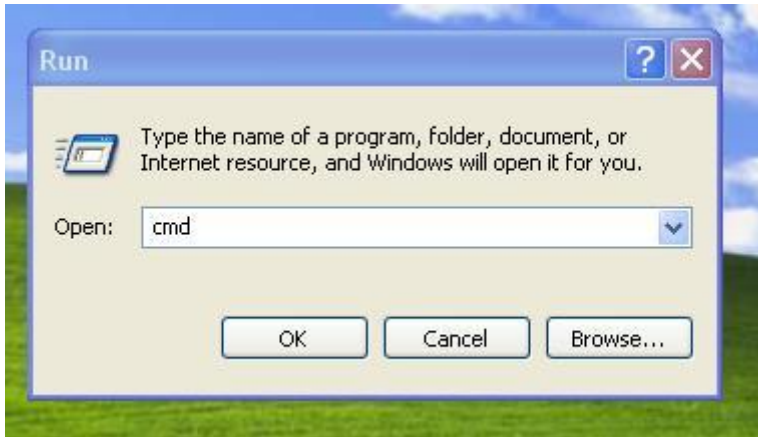


طريقه تسطيب الجافا :

الجافا ليس لها platform محدد لذلك يتم تسطيها manual والان مع الخطوات المتبعه لتسطيب الجافا

- تنزيل الجافا من موقع صن JDK 6
<http://java.sun.com/javase/downloads/index.jsp>
- بعد ما ننزل الجافا ونسطب JDK 6 نشوف الجهاز اتعرف علي الجافا ولا لا

اتبع التالي :

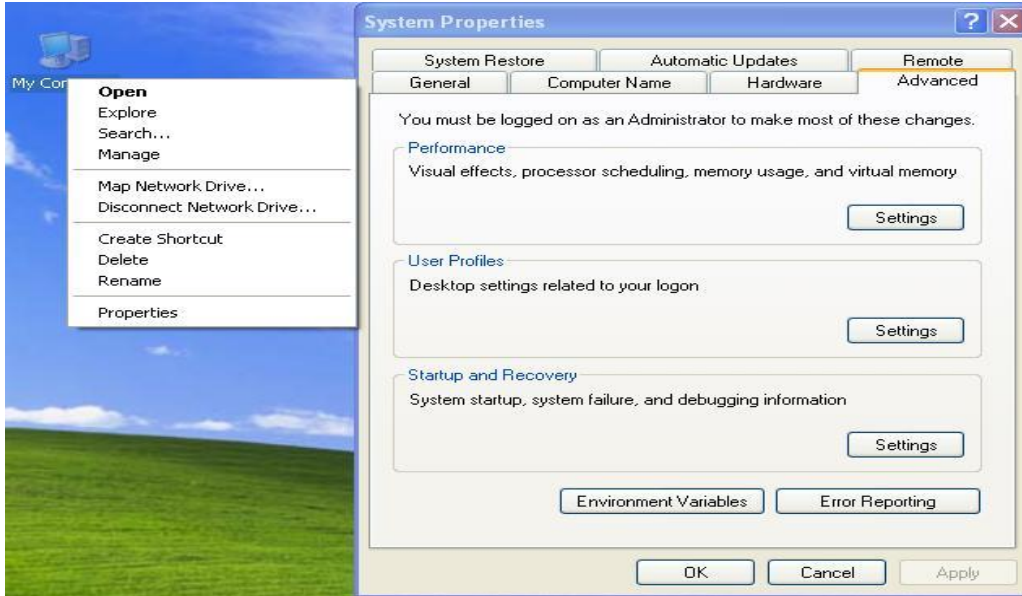


نكتب في cmd javac

```
C:\Documents and Settings\mohamed>javac
'javac' is not recognized as an internal or external command,
operable program or batch file.
C:\Documents and Settings\mohamed>
```

نجد ان الجهاز لم يتعرف علي ال JDK 6 " Not Recognized "

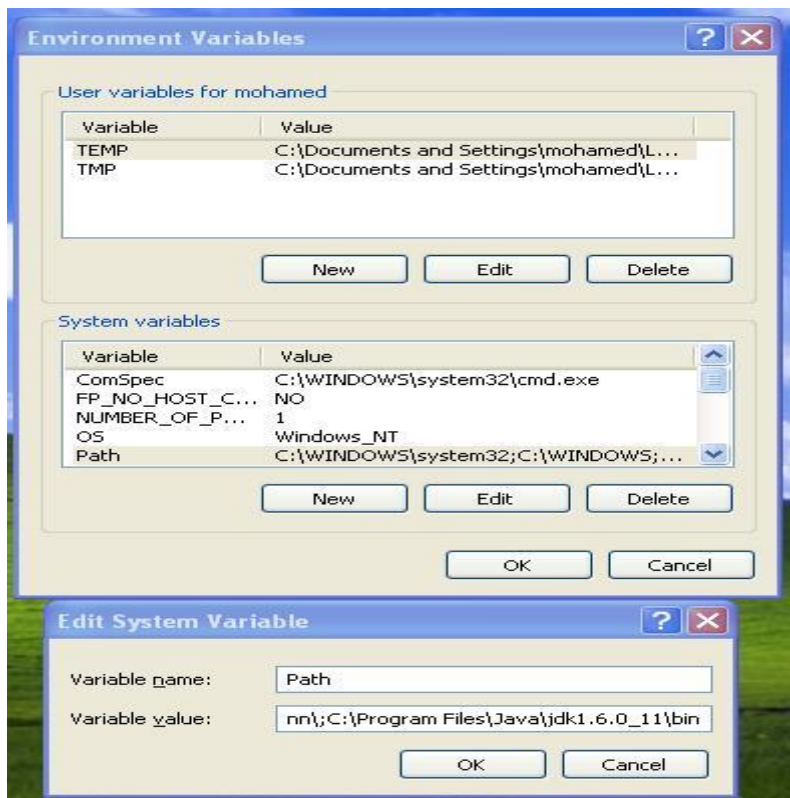
لذلك يتم عمل recognize لل JDK يدويا كالتالي :



My computer Properties ... Advanced

Environment variables ... Path Edit

..... ; C:\Program Files\Java\jdk1.6.0_11\bin



للتأكد من انه تم عمل **recognize** للجافا ندخل علي **cmd** ونكتب **javac**

```
C:\Documents and Settings\mohamed>javac
Usage: javac <options> <source files>
where possible options include:
-g Generate all debugging info
-g:none Generate no debugging info
-g:<lines,vars,source> Generate only some debugging info
-nowarn Generate no warnings
-verbose Output messages about what the compiler is doing
-deprecation Output source locations where deprecated APIs are used
-classpath <path> Specify where to find user class files and annotations processors
-cp <path> Specify where to find user class files and annotations processors
-sourcepath <path> Specify where to find input source files
-bootclasspath <path> Override location of bootstrap class files
-extdirs <dirs> Override location of installed extensions
-endorseddirs <dirs> Override location of endorsed standards path
-proc:<none,only> Control whether annotation processing and/or compilation is done.
-processor <class1>[,<class2>,<class3>...] Names of the annotation processors to run; bypasses default discovery process
-processorpath <path> Specify where to find annotation processors
-d <directory> Specify where to place generated class files
-s <directory> Specify where to place generated source files
-implicit:<none,class> Specify whether or not to generate class files for implicitly referenced files
-encoding <encoding> Specify character encoding used by source files
-source <release> Provide source compatibility with specified release
-target <release> Generate class files for specific VM version
-version Version information
-help Print a synopsis of standard options
-Akey[=value] Options to pass to annotation processors
-X Print a synopsis of nonstandard options
-J<flag> Pass <flag> directly to the runtime system
```

وكذلك عند كتابه **java -version** سيظهر فيرجن الجافا المسطبه علي الجهاز 1.6

```
C:\WINDOWS\system32\cmd.exe
C:\Documents and Settings\mohamed>java -version
java version "1.6.0_13"
Java(TM) SE Runtime Environment (build 1.6.0_13-b03)
Java HotSpot(TM) Client VM (build 11.3-b02, mixed mode, sharing)
```

وبذلك قد انتهينا من تعريف الجافا علي الجهاز

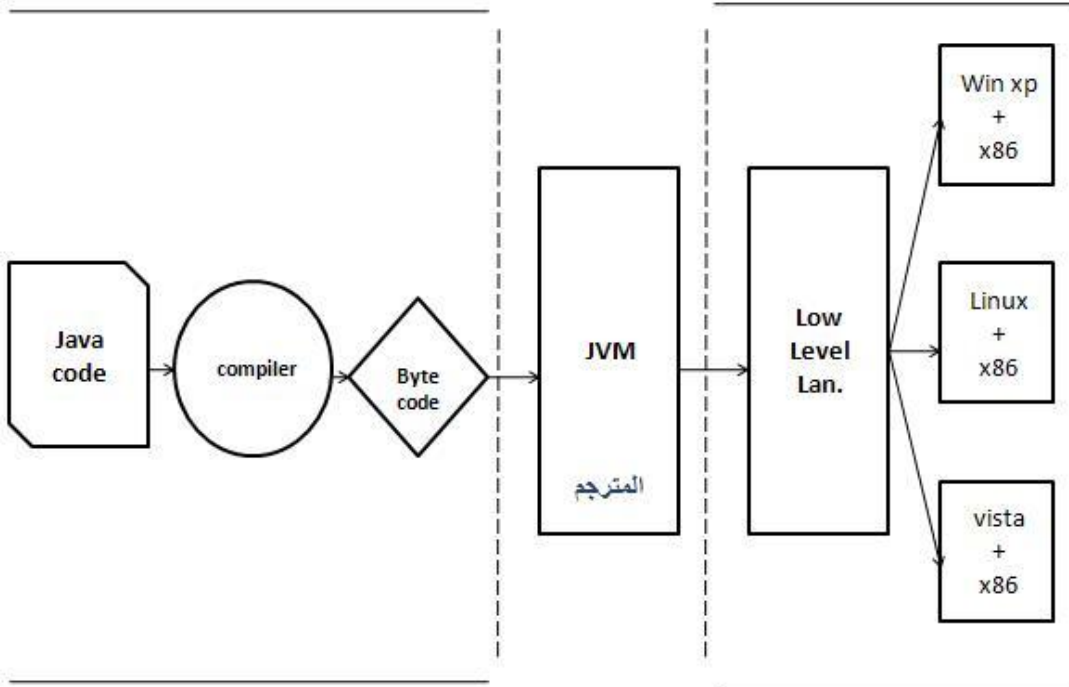
• الجافا لغه

Open source

Platform Independent

Object Oriented

Java Platform Independent

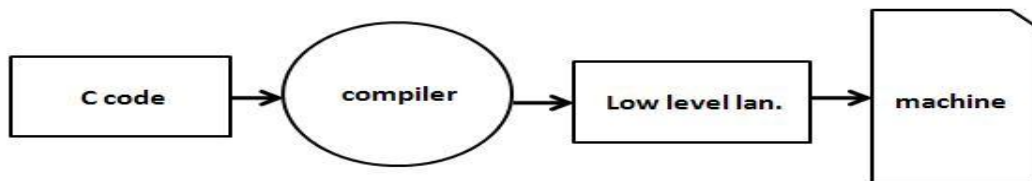


لا يتغير ال compiler بتغير نظام التشغيل

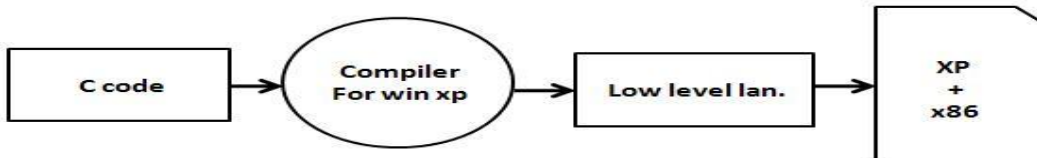
.....

اما مثلا لغة السي فانها Platform Dependent

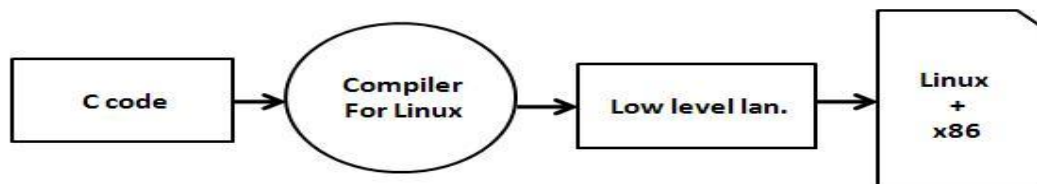
يتغير ال compiler بتغير نظام التشغيل



مثلا في win XP

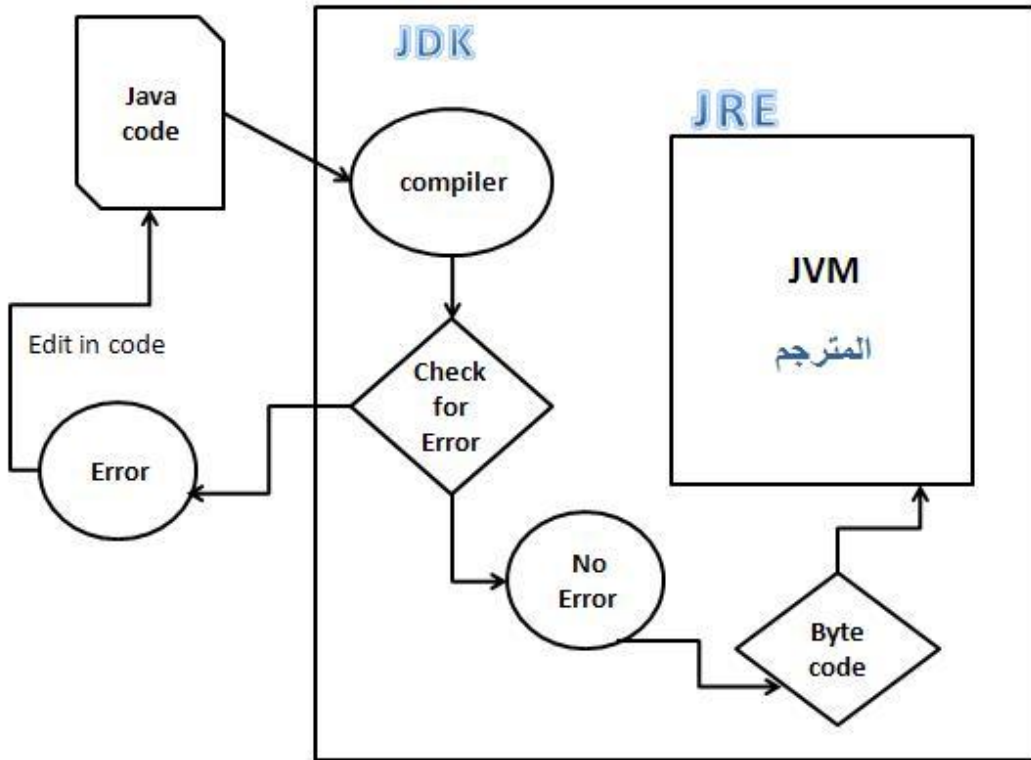


او في اللينكس

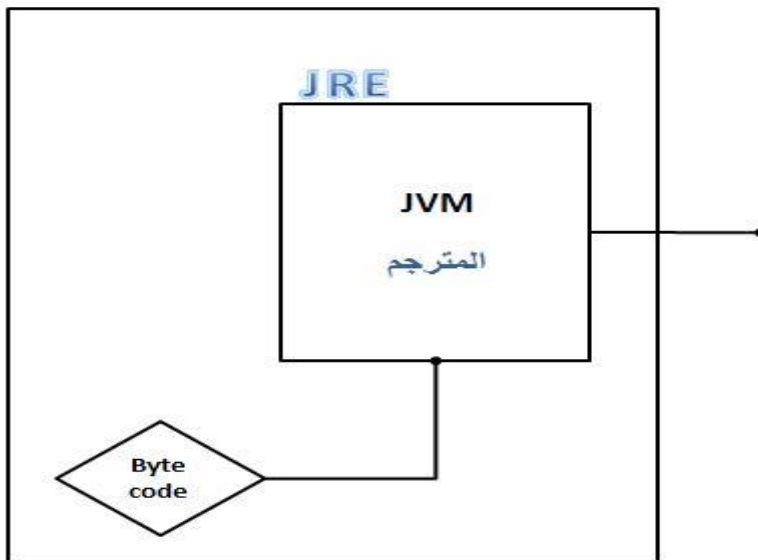


JDK & JRE

- كمبرمج يهتمك JDK CATEGORY



- اما المستخدم العادي يهتمه فقط JRE



يتم كتابه كود الجافا في البدايه باستخدام برنامج text pad في اكثر من برنامج لكتابه كود الجافا
بس نبدا ان شاء الله مع ال text pad لسهوله التعامل معه في المره القادمه ان شاء الله

لتثبيت برنامج text pad علي جهازك لابد من

- تسطيب windows installer 3.1

<http://download.microsoft.com/download/1/4/7/147ded26-931c-4daf-9095-ec7baf996f46/WindowsInstaller-KB893803-v2-x86.exe>

وبعد ذلك تنزيل text pad من الرابط التالي

<ftp://download.textpad.com/pub/textpad5.2/txpeng520.exe>

نبدا المره القادمه ان شاء الله في كتابه الكود

في رعايه الله

Your first pro in java

```
1
2
3
4
5 // first program in textPad .java file
6 public class HelloWorld {
7
8     public static void main (String [] args ){
9
10
11
12     System.out.println (" Hello World ");
13
14
15 }
16
17 }
```



With my best wishes