

SAISABAN SALEM AL-MOFTY

# How To Define New Window With PWCT

---

By, Saisaban Salem Al-mofty

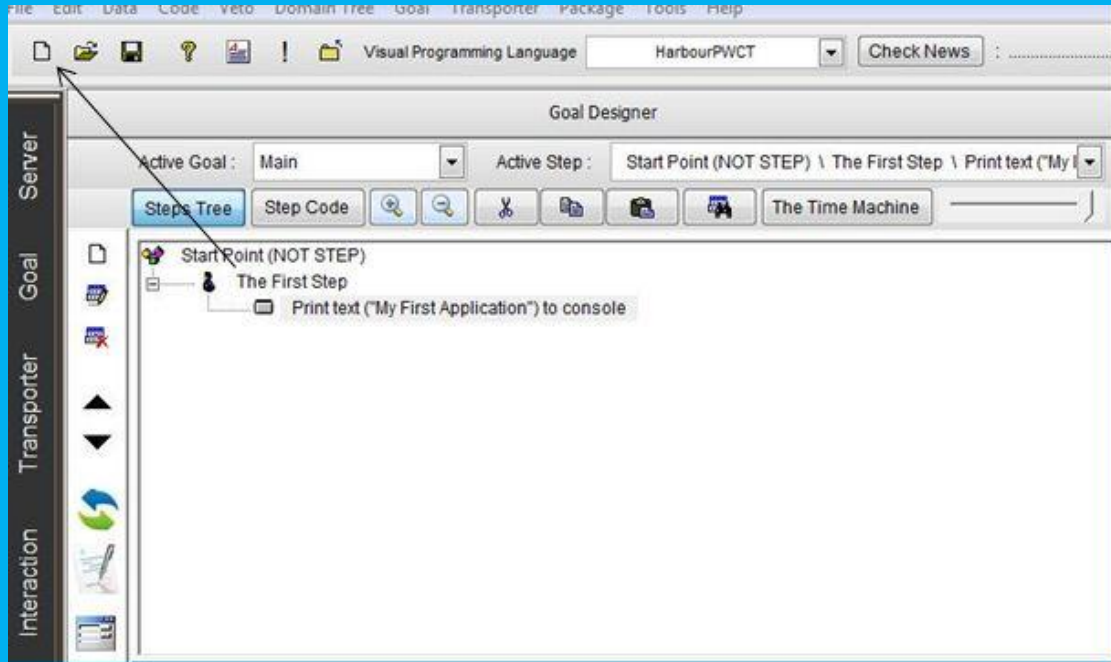
28/Nisan/2012



انثى برنامجك الأول مع pwct  
سيسبان سالم المفتي

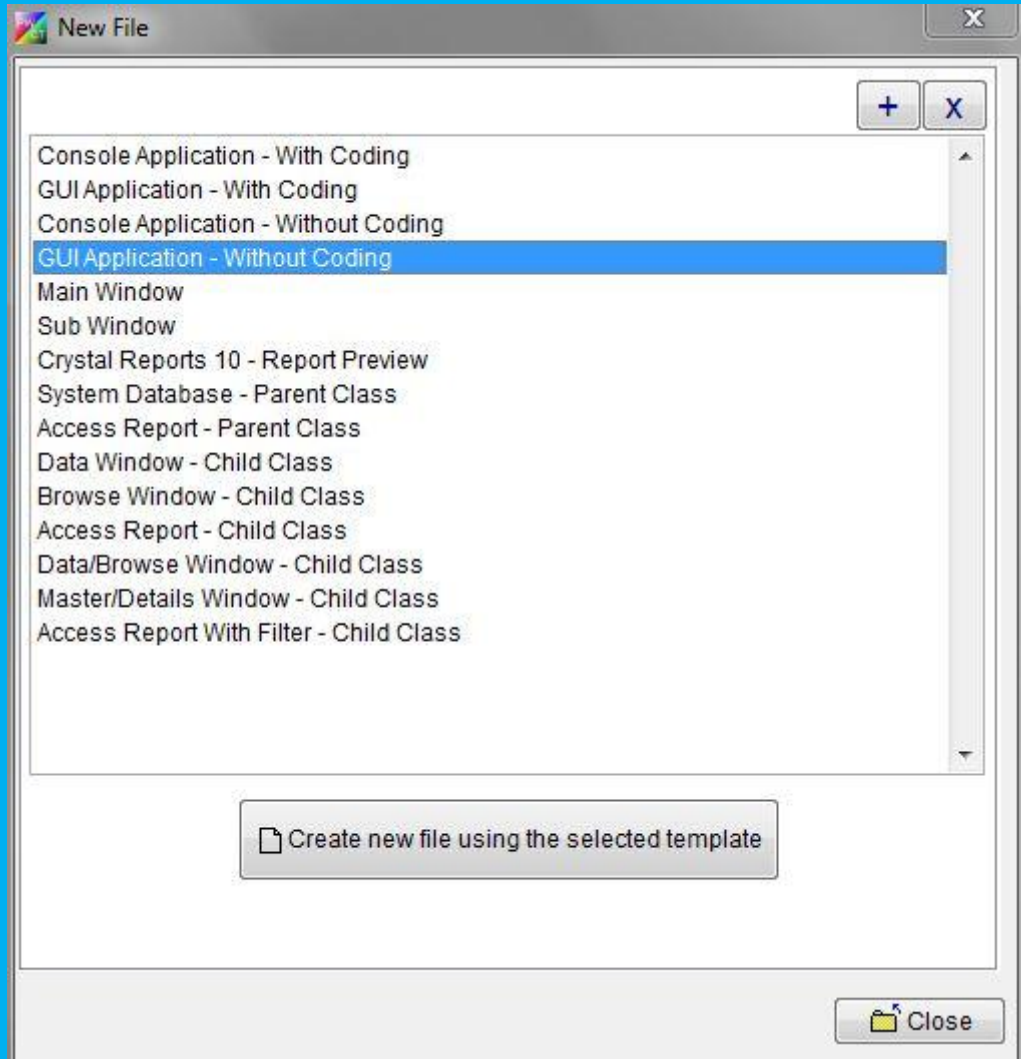


أولاً تقوم بتجديد الملف ، أي على الشكل التالي :



تقوم بالضغط على new

تظهر لك نافذة تختار منها Gul application- without coding



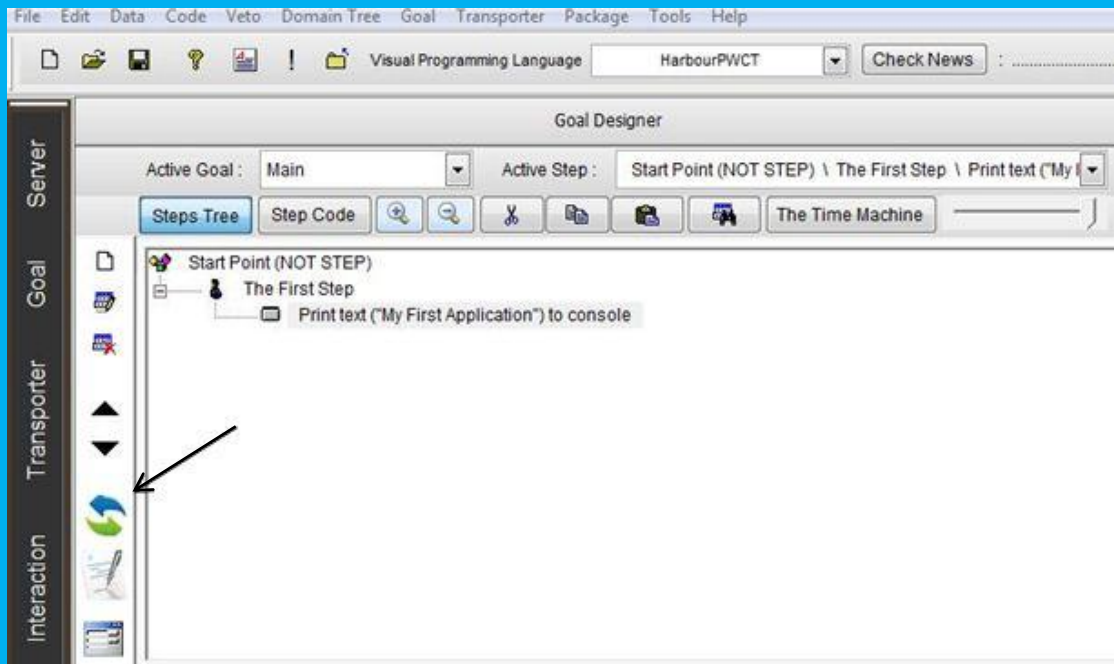
ثم تضغط على Create new file using the selected

template . أي إنشاء ملف جديد باستخدام القالب المحدد .

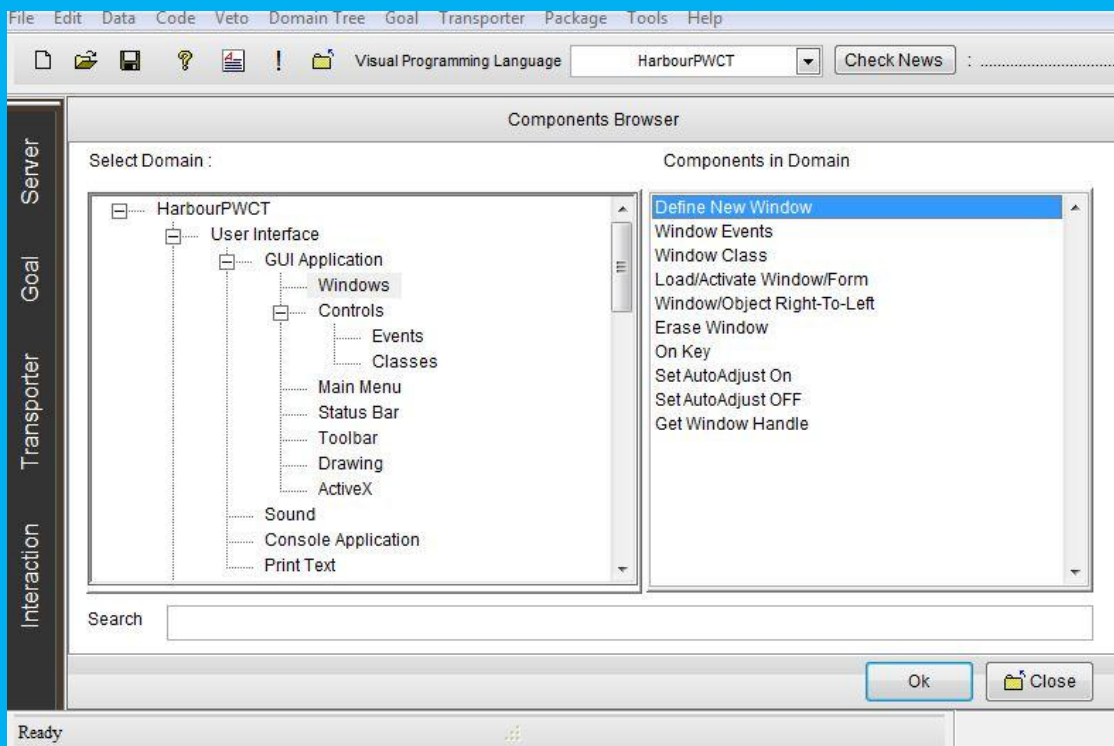
تظهر لك ملفاتك وتقوم انت بتحديد الملف المراد حفظ البرنامج به ،،

لكن بشرط أن يكون ملف جديد .

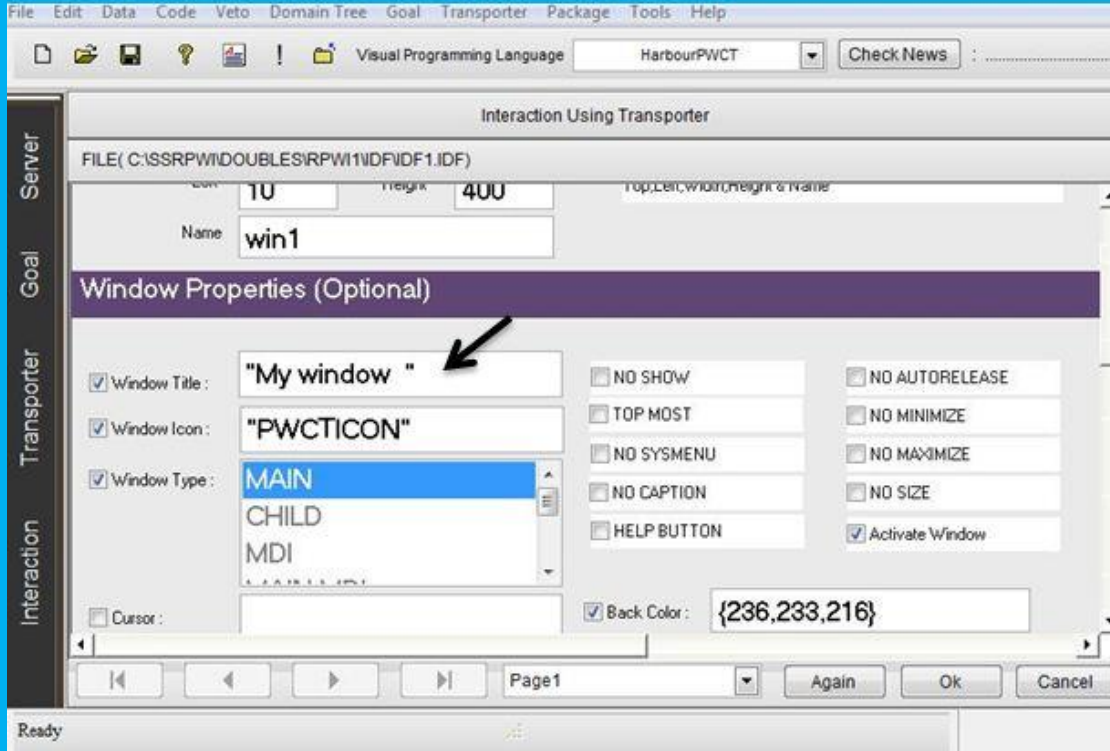
في الخطوة التالية تقوم بالضغط على Interact لكي تقوم بإنشاء نافذة البرنامج :



اختر من شجرة المجال Domain tree المجال windows ثم اختر المكون Define new window أي انشاء نافذة جديدة

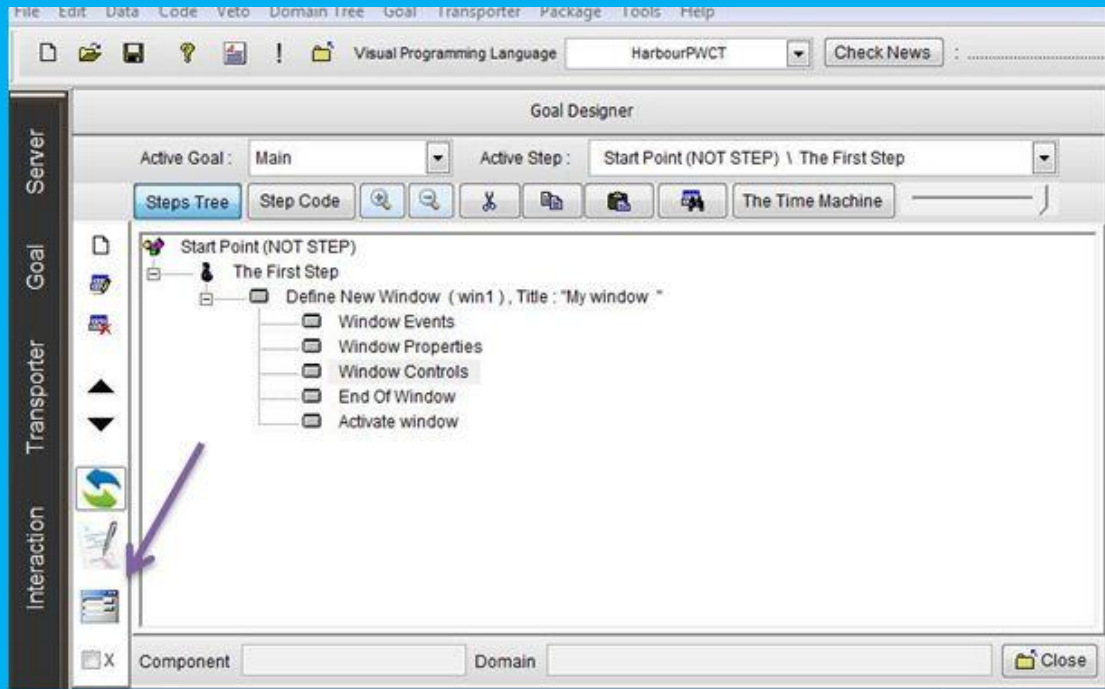


ثم تقوم بوضع عنوان للنافذة ...

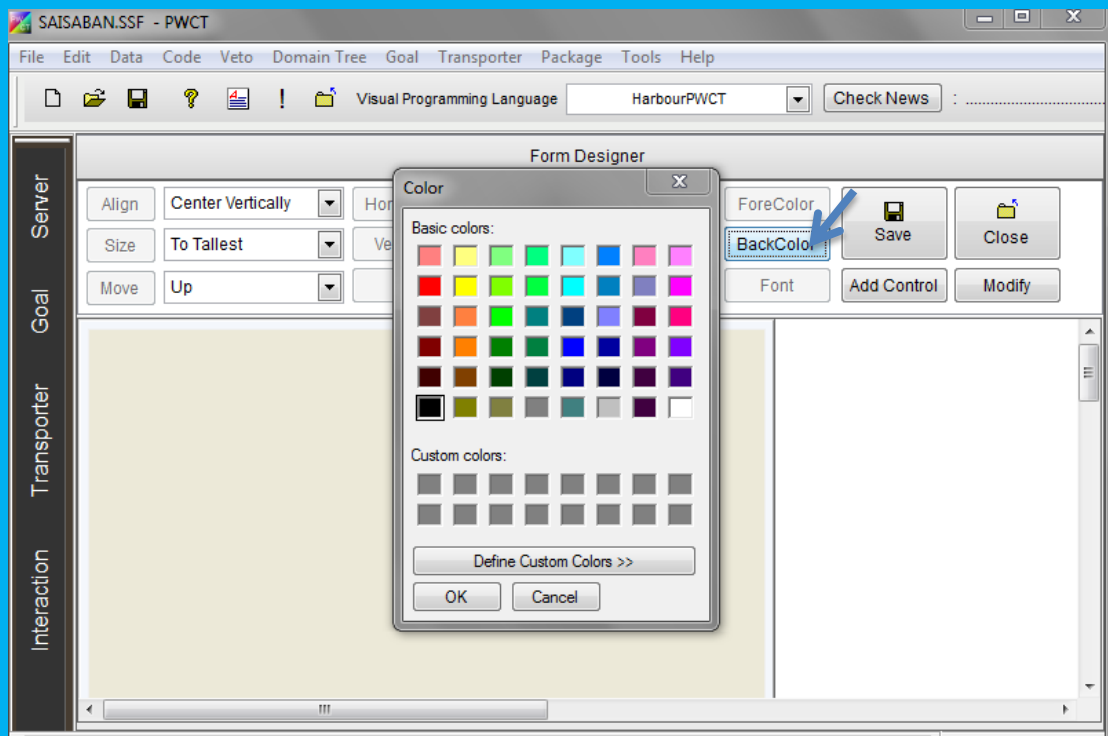


تضغط Ok

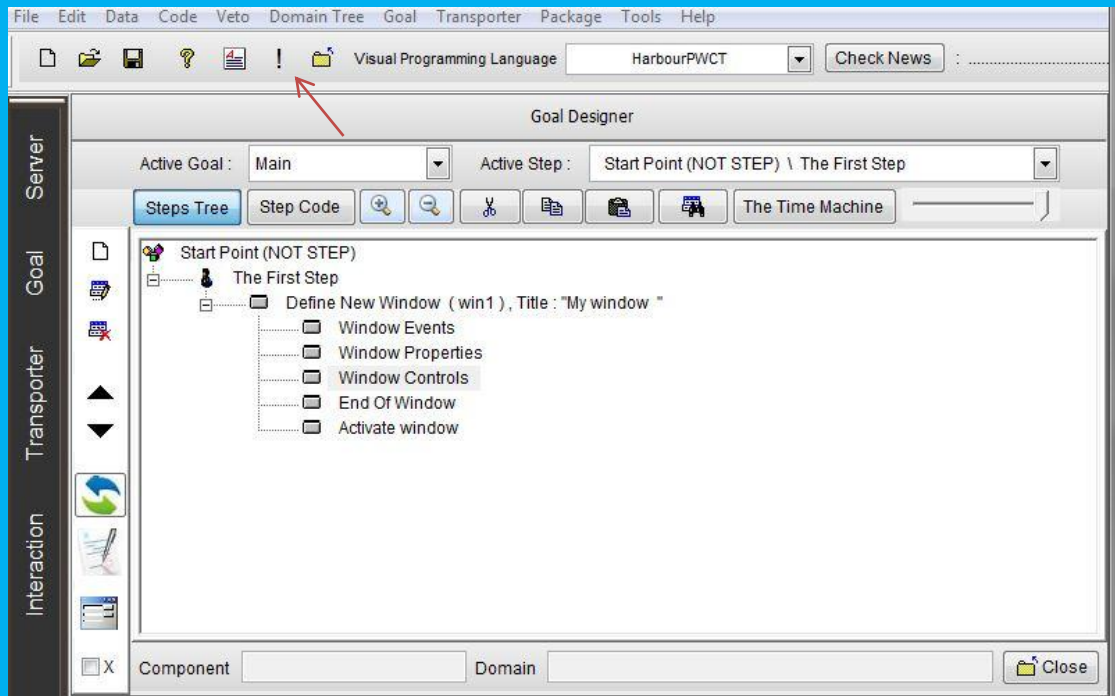
يمكنك تغيير لون النافذة باستخدام مصمم الواجهة ...



تختار لون النافذة... وتضغط على زر الحفظ Save



لنرى النافذة الآن تقوم بالضغط على run أو إشارة التعجب ...



يظهر برنامجك



هذا كان درسنا اليوم وفي الدرس القادم بإذن الله سوف نضع زر الإغلاق في برنامجك ونقوم بتحديثات أكثر في البرنامج ...