

بسم الله الرحمن الرحيم

انشاء بروفایل بواسطة ملف

الحمد لله الذي انعم علينا بنعمة الاسلام وبعث الينا خير الانبياء والمرسلين محمد ابن عبد الله صلى الله عليه واله وسلم يا اخوتي في الله كثرت الاسئلة والاستفسارات من البعض عن كيفية ادراج ملف يحتوي مناسب الارض الطبيعية منذ مدة . فأحببت بفراغ الوقت ان اكتب شيئا يسيرا مختصرا قدر الامكان يجيب عن ذلك .

ملحوظتان مهمتان جدا تخص البروفايل :

اولا : الصيغة التي يقبلها البرنامج للبروفايل هي (space delimited) TEXT حصرًا " ولن يتعرف اذا وضعتها بصيغة ~~Tab delimited~~

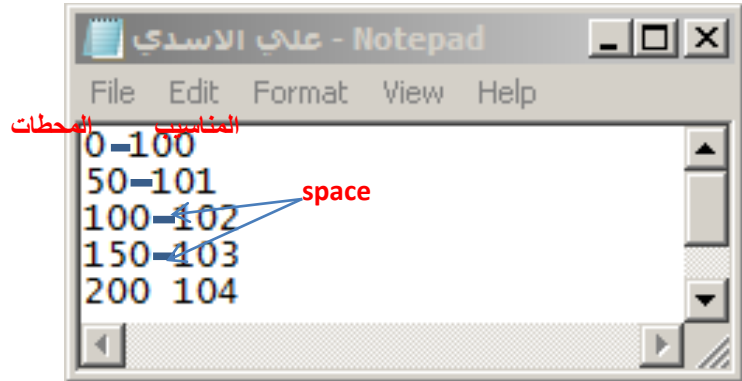
ثانيا : الملف يجب ان يكون خاليا من اي كلمات (text) او بمعنى اخر ان الملف فقط ارقام !

كيف نضعه بالصيغة الصحيحة ؟ .. لدينا ملف اكسل

	A	B	C	D	E	F	G	H
1	0	100						
2	50	101						
3	100	102						
4	150	103						
5	200	104						
6	250	105						
7								

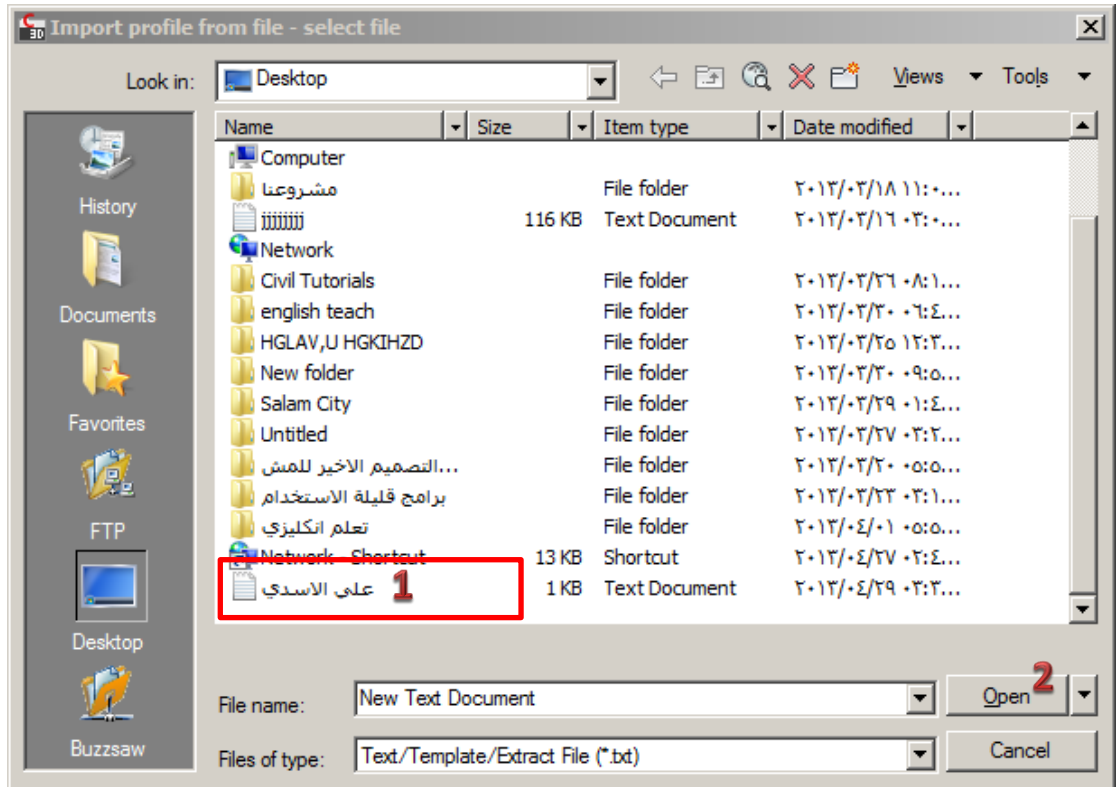
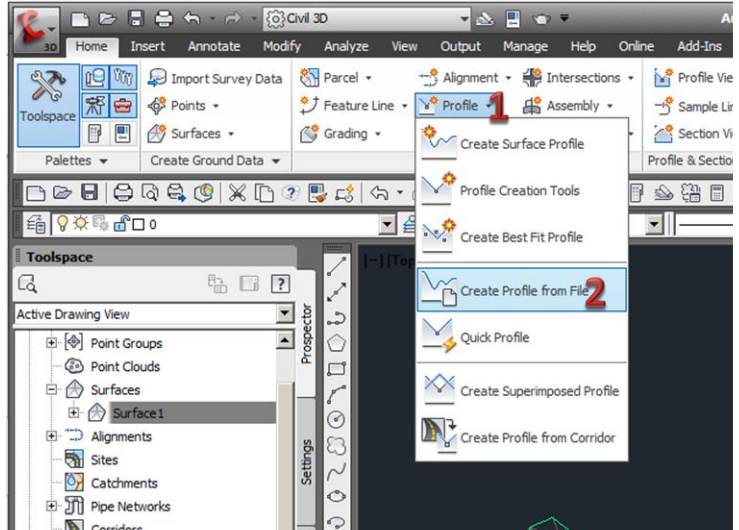
ملف ← حفظ باسم ← (space delimited) ← موافق ← نعم

هكذا يجب ان يكون الملف بعد فتحة :

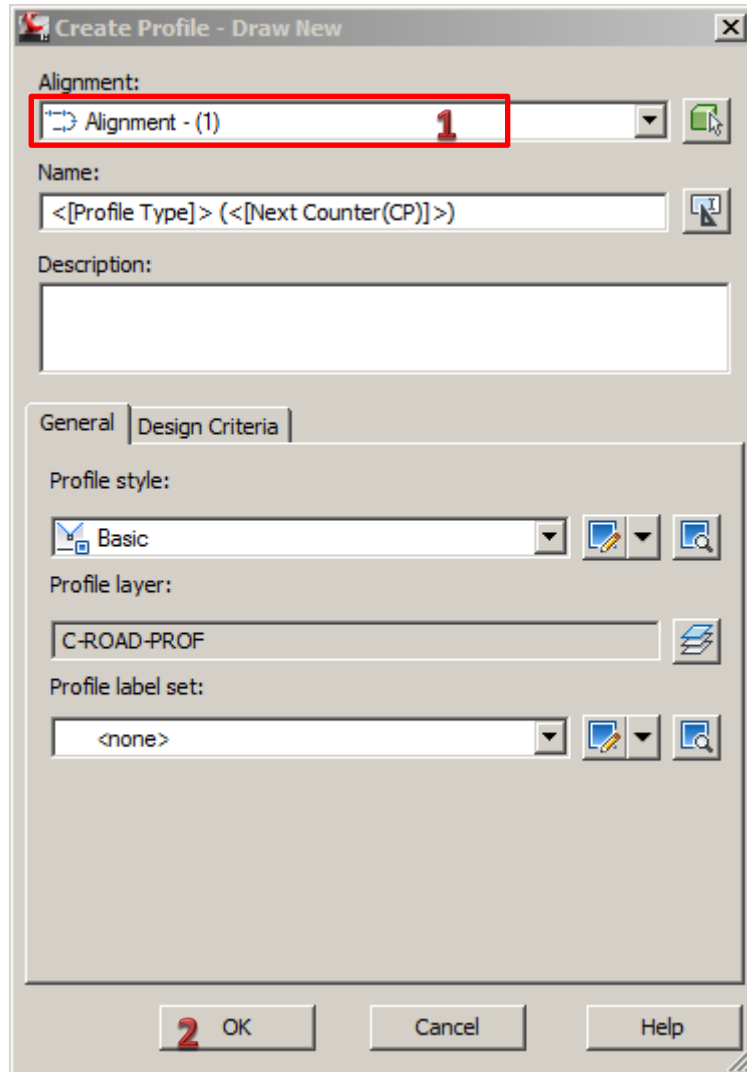


اغلق كل الملفات الان وافتح civil 3d

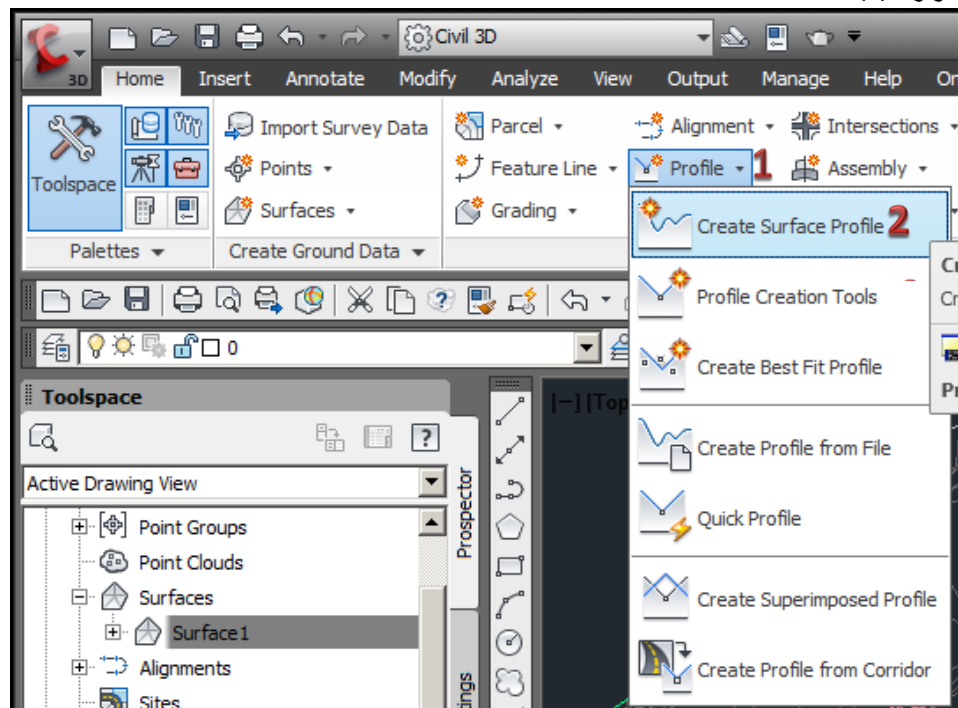
بعد ان اكلت رسم الاستقامة alignment للشارع اتبع ما يلي :

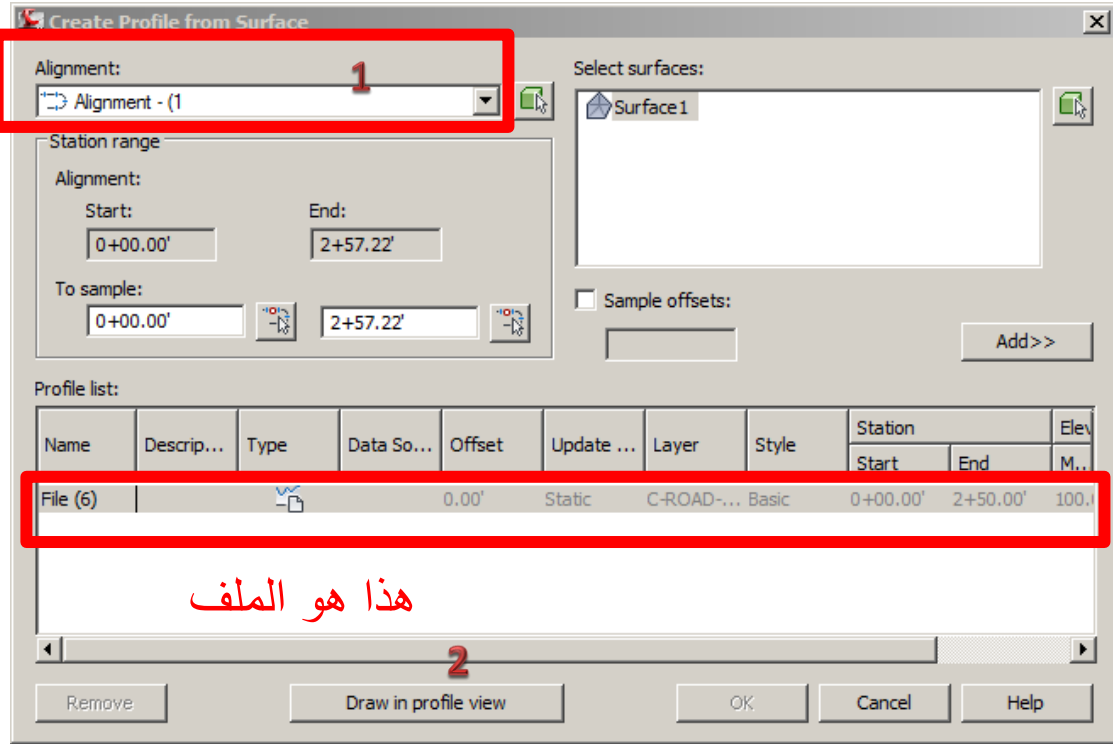


تظهر نافذة نختار منها استقامة الشارع المطلوبة



بعد ذلك .. ارجع مرة اخرى لقائمة profile واختر منها create surface profile ستجد ان هناك ملف مضاف اوتوماتيكيا





واكمل الخطوات المتبقية بسهولة. كأنشاء اي بروفایل اعتيادي :

واخر دعوانا ان الحمد لله رب العالمين .

الى من استفاد من هذا الملف المتواضع الدعاء بظر الغيب ان يحفظ شعب العراق من كل مكروه ومن كل فتنه ومن كل ظالم وان يوحد شملنا جميعا .. انه سميع مجيب .

كما لا تنسوننا بالدعاء .. بحسن الخاتمة

علي راضي شاهر الاسدي

هندسة تقنيات المساحة

2013/4/29



+9647803838747

engineermix@yahoo.com

engineermix@gmail.com

engineermix@hotmail.com



