

ملاحظات هامة

الخرسانة العادية

(3م0.8 زلط + 3م0.4 رمل + 250 كجم أسمنت + 125 لتر ماء)
(.... تنتج 3م1 خرسانة عادية .

الخرسانة المسلحة

(3م0.8 زلط + 3م0.4 رمل + 350 كجم أسمنت + 175 لتر ماء)
(.... تنتج 3م1 خرسانة مسلحة .

3م1 مونة (3م1 رمل + 300 كجم أسمنت)

تنتج 40 م2 لياسة سمك 2 سم

3م1 مونة (3م1 رمل + 300 كجم أسمنت)

تنتج 40 م2 بلاط (سمك المونة أسفل البلاط 2 سم)

2 لتر أساس + 2 ك معجون + 4 لتر دهان

تنتج 16 م2 دهانات

الالف طوبة (6*12*25) مبانى تحتاج 250 كجم أسمنت

الالف طوبة (6*12*25) تنتج 13 م2 مبانى

وصلة الضغط 45 مرة ضعف قطر السيخ بحد أدنى 1م .

وصلة الشد 60 مرة ضعف قطر السيخ بحد أدنى 1م .

يتم الوصل للأقطار الاقل من 32 مم .

الأقطار اعتبارا من 32 مم يتم وصلها باللحام أو الوصلات الميكانيكية .

لايزيد الوصل فى المقطع الواحد عن 25% من الحديد .

تكسيح حديد التسليح فى الكمرات الطرفية فى سبع البحر التنظيف أى من وش الركيزة .

تكسيح حديد التسليح فى الكمرات المستمرة فى خمس البحر التنظيف ويمتد الى ربع البحر المجاور التنظيف .

وصل الاسياخ فى خمس البحر التنظيف .

أماكن وقف الصب فى خمس البحر التنظيف .

لاتقل المسافة بين السيخين عن 2.5 سم أو قطر أكبرهما أيهما أكبر طول ضلع مكعب الخرسانة 15 سم .

اجهاد كسر المكعبات الخرسانية بعد 28 يوم من الصب 250 كجم / سم² مالم يذكر خلاف ذلك .

يتم اختبار ثلاثة مكعبات خرسانية بعد 7 أيام من تاريخ الصب ويجب الا تقل مقاومة أى منهم عن 75% من المقاومة بعد 28 يوم من الصب .

- ٠ يتم اختبار ثلاثة مكعبات خرسانية بعد 28 يوم من الصب .
- ٠ الغطاء الخرساني للأعمدة و الكمرات و البلاطات 2.5 سم و للأساسات و الحوائط الخرسانية الملامسة للتربة 5 سم .
- ٠ اذا زاد سمك الكمرات عن 60 سم تستخدم البرندات .
- ٠ زاوية تكسيح حديد الكمرات (السمك حتى 60 سم) 45 درجة .
- ٠ زاوية تكسيح حديد الكمرات (السمك أكبر من 60 سم) 60 درجة .
- ٠ المسافة بين التكسيح السابق و اللاحق تساوى ارتفاع الكانة .

الأسقف



















توعية الجاليات بمحافظة رأس تنورة



www.llbf.com.sa





www.wahatarab.com 2008 8 3



www.wahatarab.com



www.wahatarab.com



www.wahatarab.com 2008 1 2



www.wahatarab.com 2008 1 4





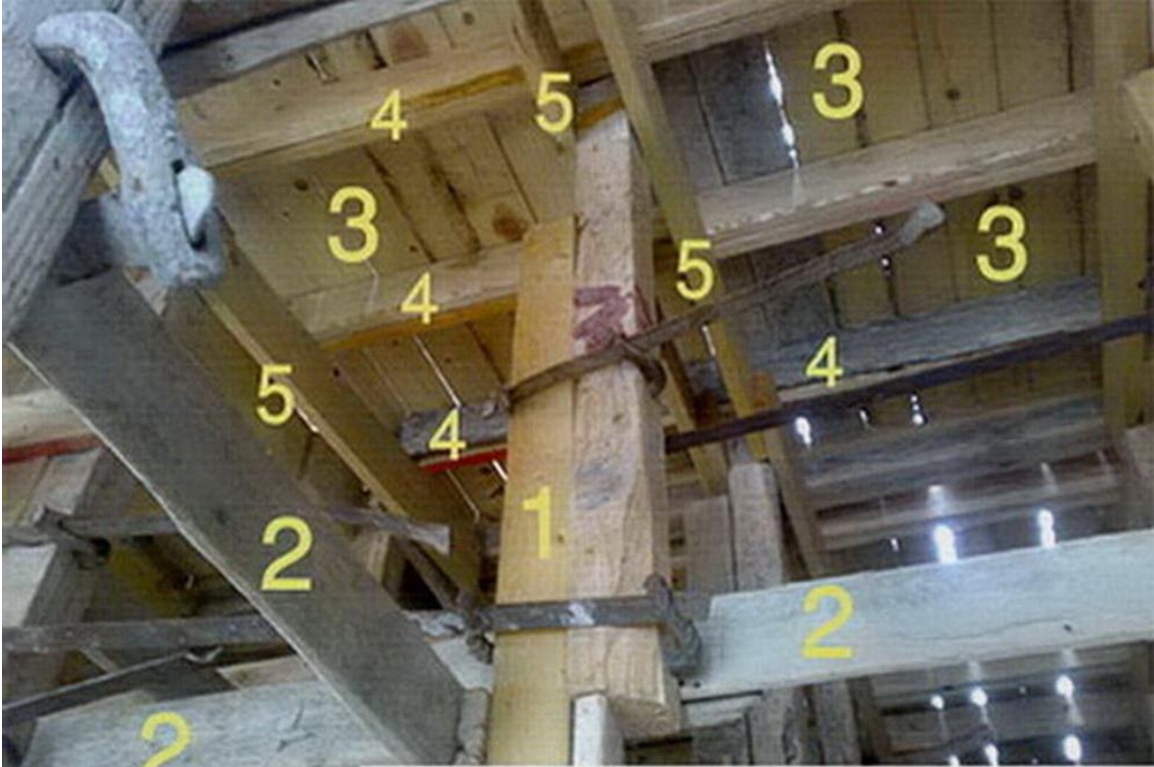








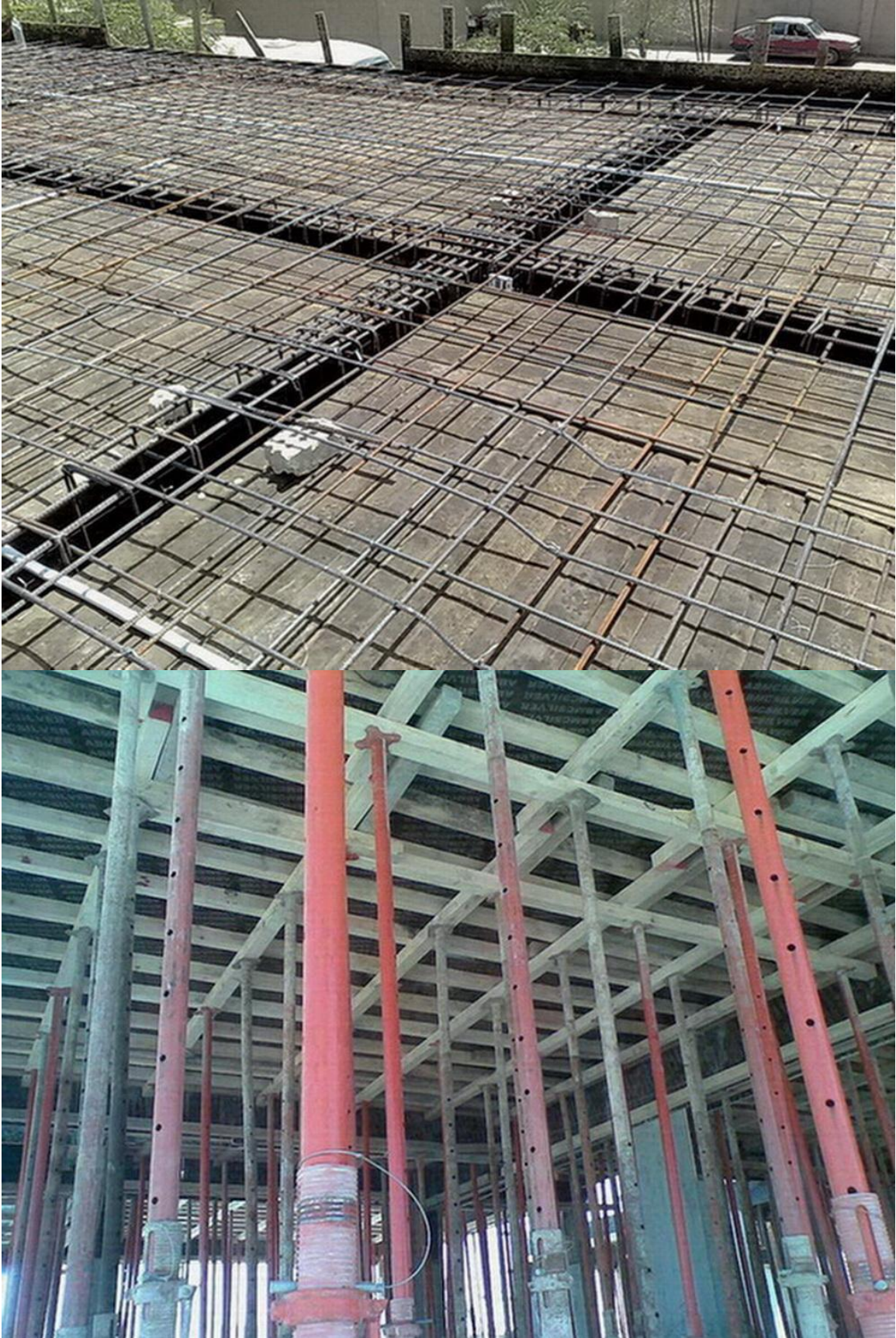
ALMUHANDS.ORG



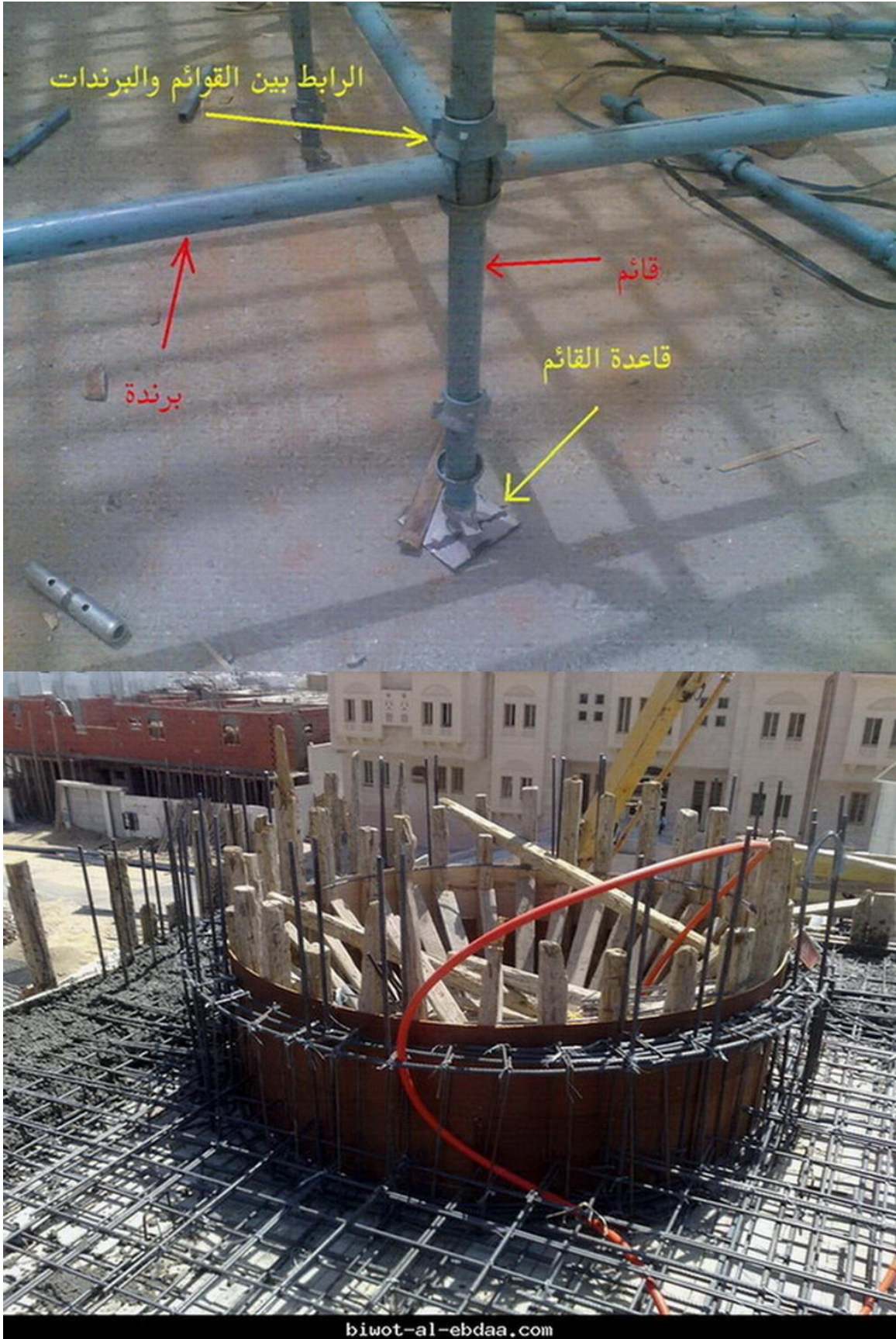
دورة تدريب المهندس المدني والمعماري على التنفيذ بالموقع
م/ حسن قنديل 0189057130 architecture1410@hotmail





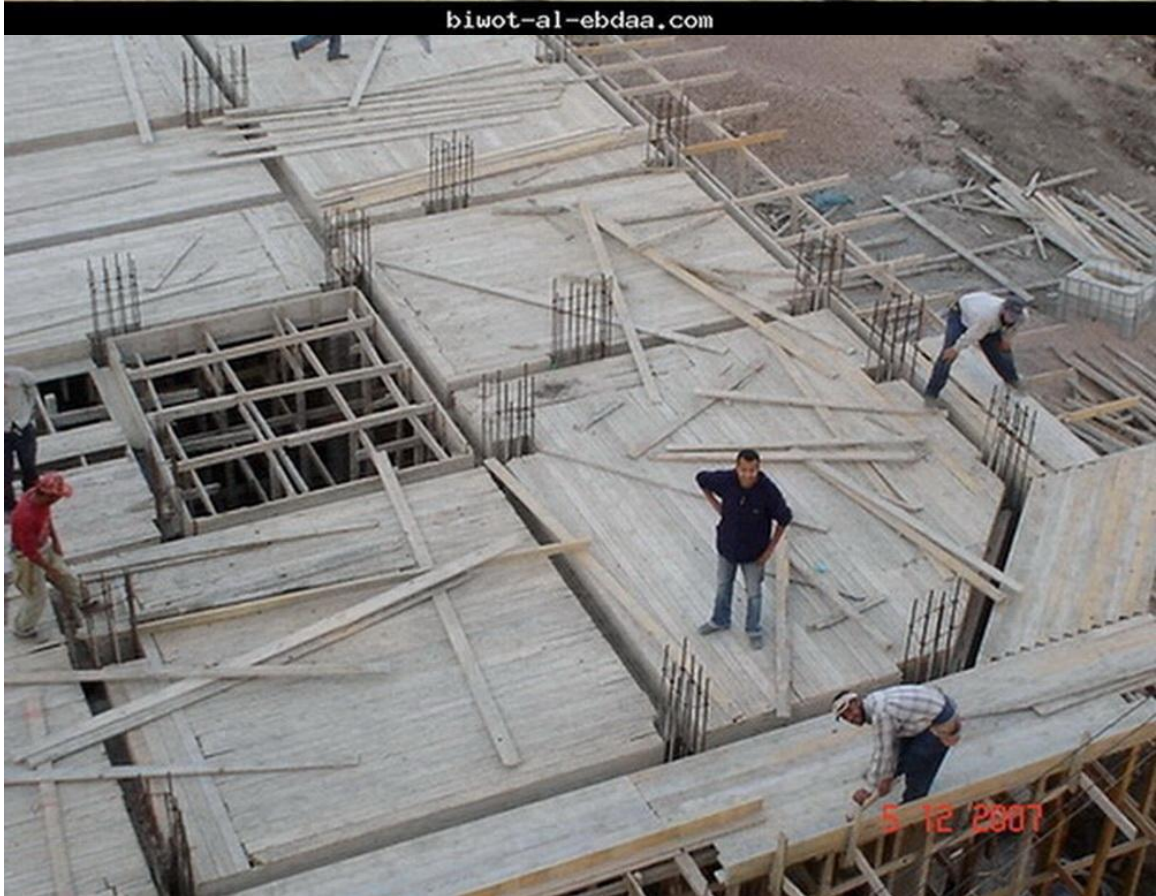








biwot-al-ebdaa.com



5 12 2007





Powered by *Highslide JS*



www.rahac.com

Powered by Highslide JS



www.rahac.com

Powered by Highslide JS



www.rahac.com

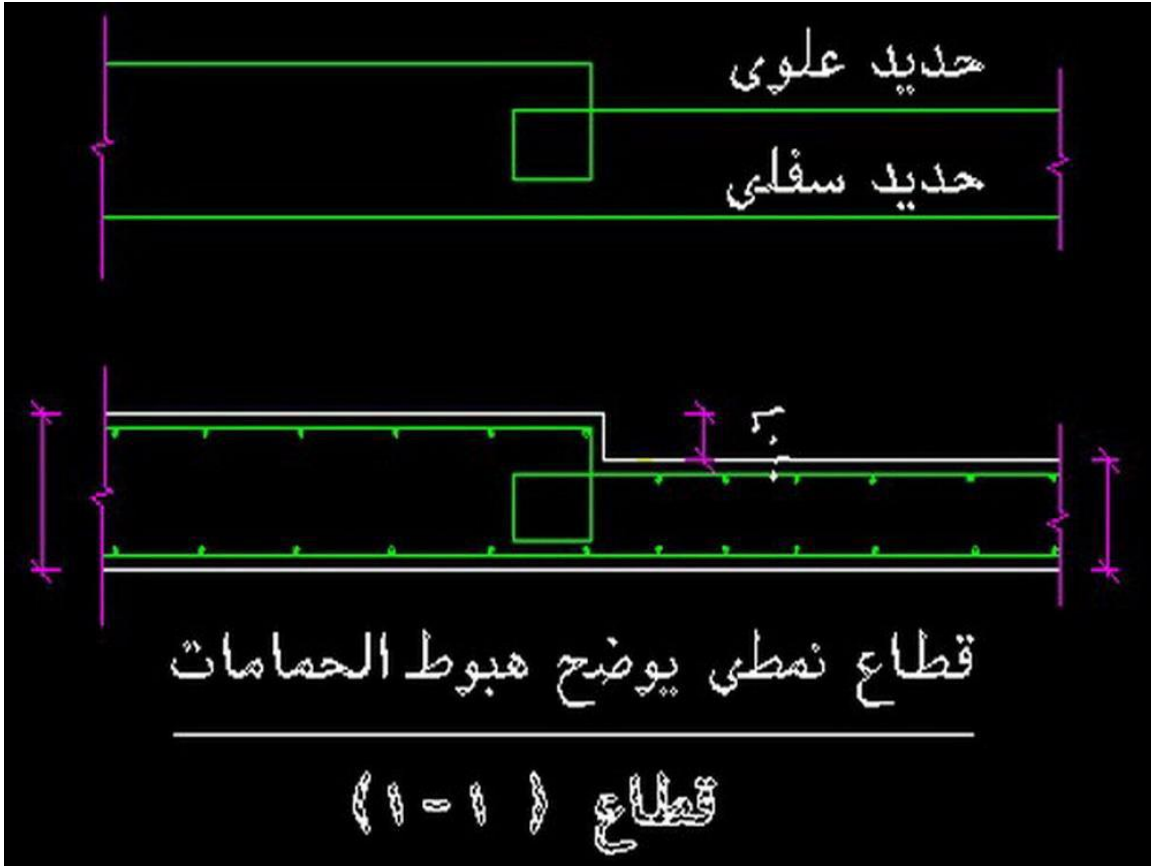




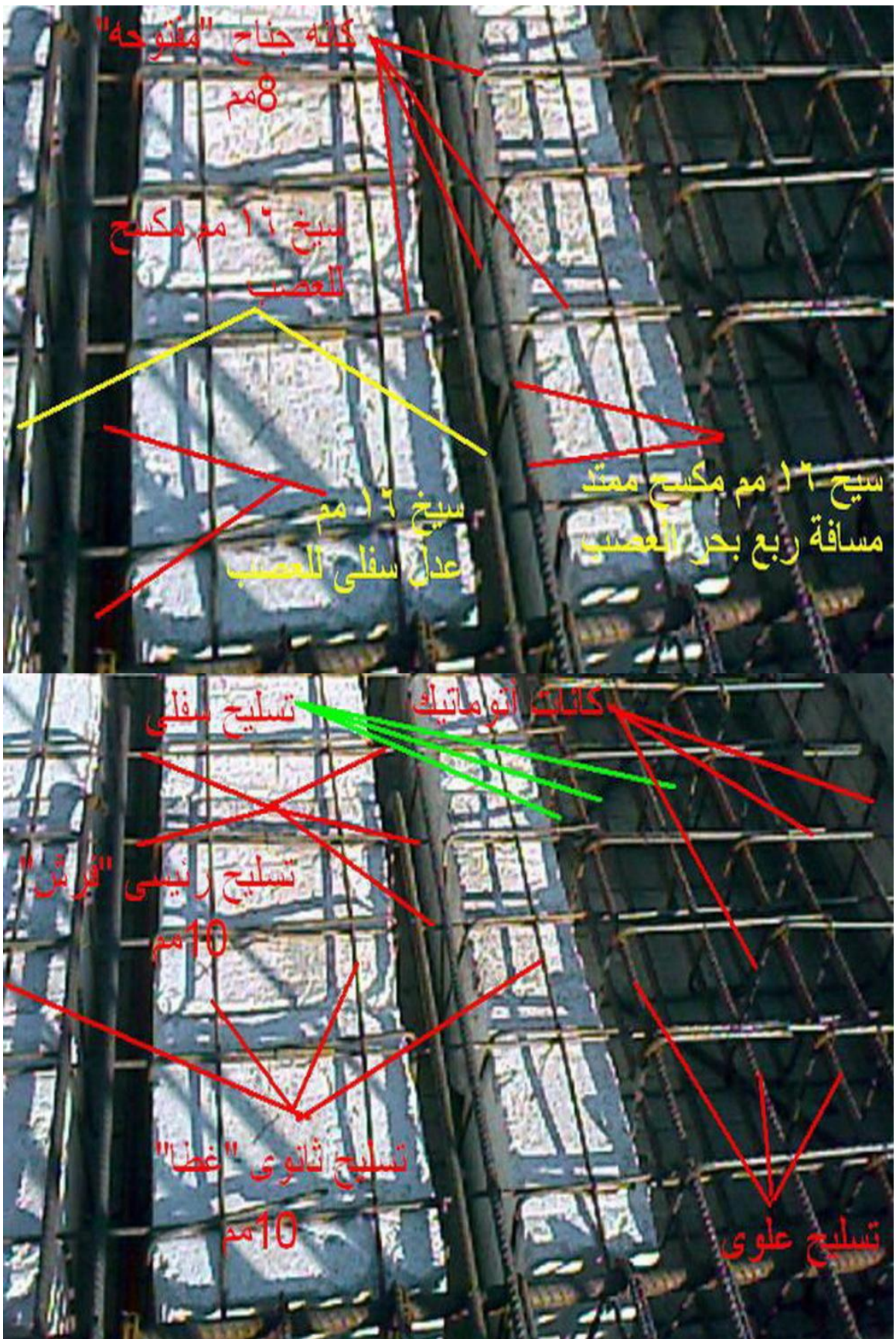












كنايه جناح "مفتوحة"
8مم

سبيخ 12 مم مكسح
للعصب

سبيخ 12 مم
عدل سفلى للعصب

سبيخ 12 مم مكسح معدن
مسافة ربع بحر العصب

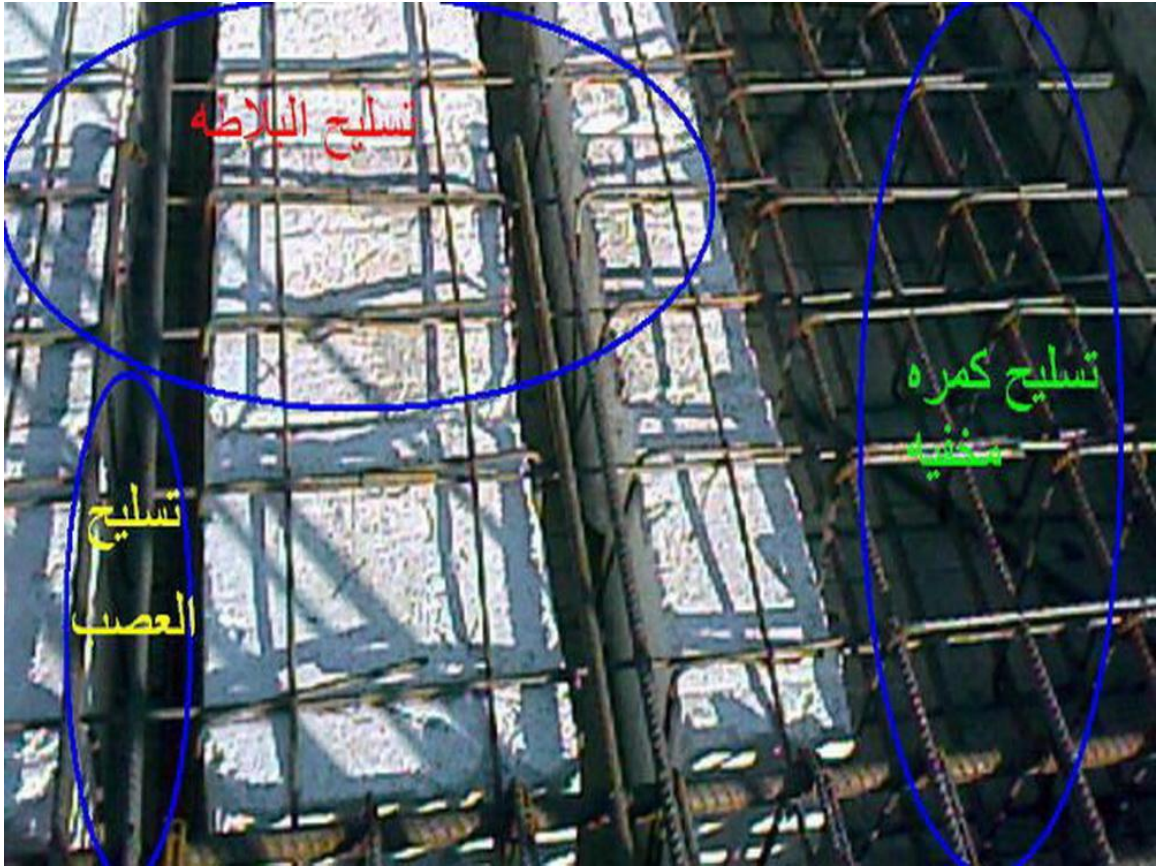
كنايه انوماتييك

تسليخ سفلى

تسليخ رئيسي "فريتس"
10مم

تسليخ ثانوي "عظا"
10مم

تسليخ علوى





منتديات منارة الخليج الثقافية



منتديات منارة الخليج الثقافية

منتديات منارة الخليج الثقافية



XAT.COM



alparis 15

XAT.COM



alparis 15

XAT.COM



alfaris 15

XAT.COM



alfaris



XAT.COM



XAT.COM



Khaled alfaris Photography

XAT.COM



Khaled alfaris Photography

XAT.COM



Khaled alfaris Photography

XAT.COM



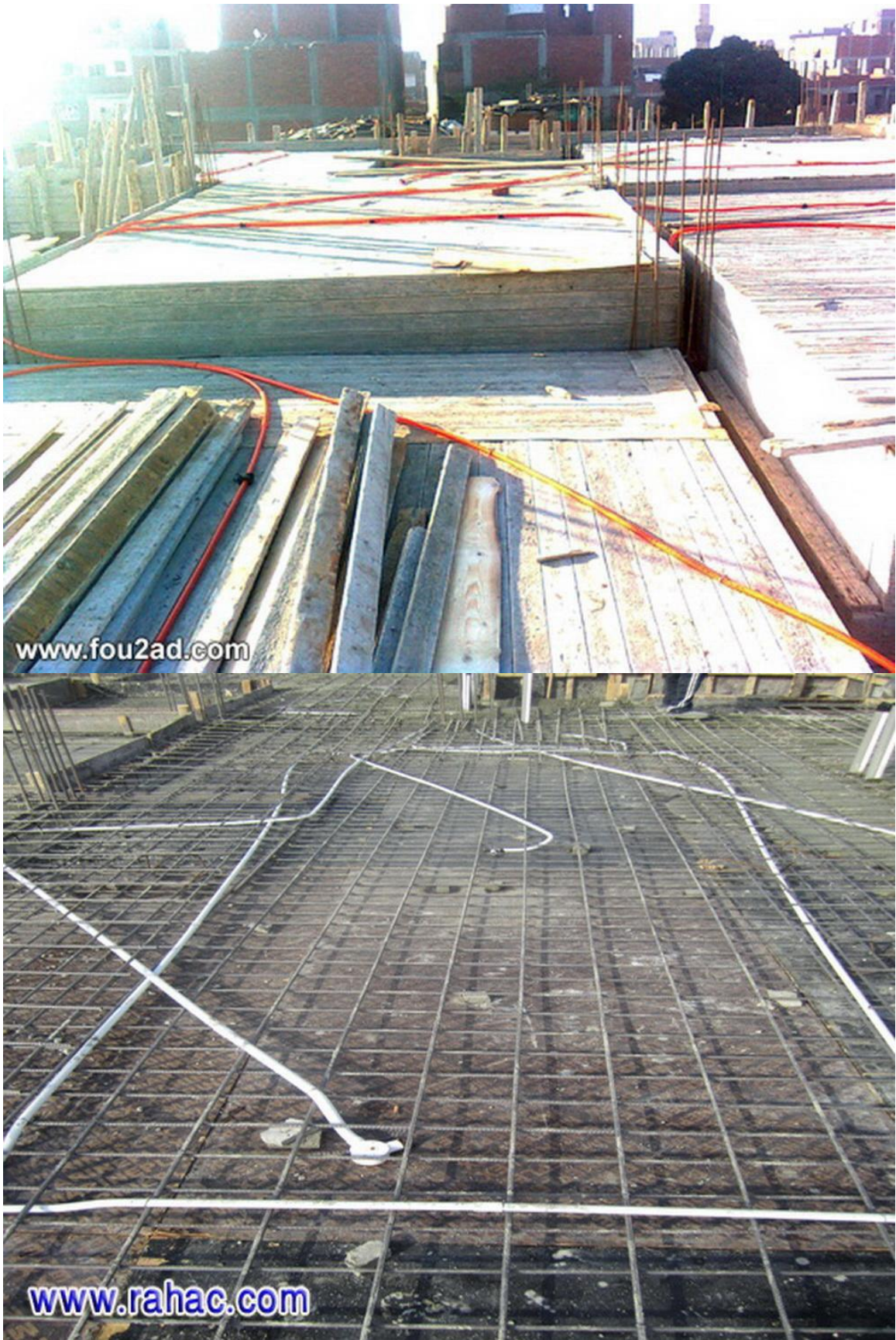
Khaled alfaris Photography



Khaled alfanis Photography



www.fou2ad.com



www.fou2ad.com

www.rahac.com